

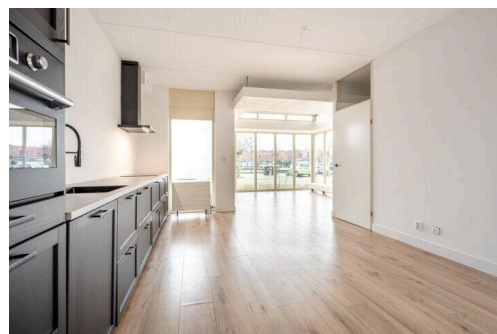
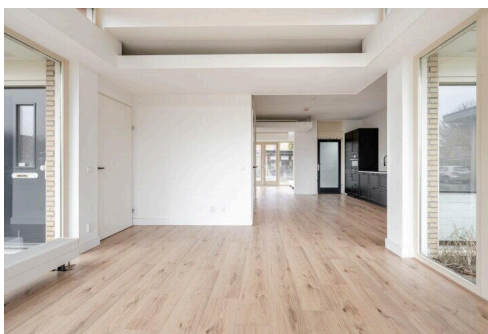
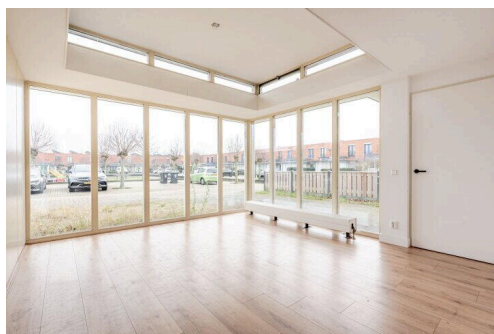
# Lelystad

Zuidewijn 15 | Vraagprijs € 400.000 k.k.



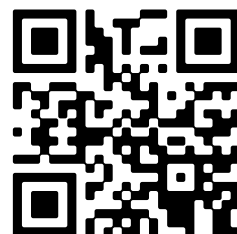
## BESCHIKBAAR

[WWW.ZUIDEWIJN15.NL](http://WWW.ZUIDEWIJN15.NL)



<b>Type object:</b>	Hoekwoning
<b>Bouwjaar:</b>	2000
<b>Woonoppervlakte:</b>	121 m <sup>2</sup>
<b>Perceeloppervlakte:</b>	308 m <sup>2</sup>
<b>Inhoud:</b>	432 m <sup>3</sup>
<b>Aantal kamers:</b>	4 kamers (3 slaapkamers)
<b>Website:</b>	<a href="http://www.zuidewijn15.nl">www.zuidewijn15.nl</a>

 **Buisman Makelaars**  
*Wij zorgen dat u zich thuis voelt*



# Omschrijving

## Zuidewijn 15, 8226 RL Lelystad

Bent u op zoek naar een speels ingedeelde HOEKwoning op een kavel van maar liefst 308m<sup>2</sup> eigen grond? Houdt u daarnaast van zeer veel lichtinval door grote raampartijen aan de voor- en achterzijde van de woning? Is de Landerijen voor u daarbij ook nog eens dè wijk binnen Lelystad? Dan is deze woning het bezichtigen meer dan waard.

Deze woning is gelegen aan een rustig maar ook kindvriendelijk hofje met een grote kinderspeelplaats aan de voorzijde, nabij het water en de natuurgebieden het Gelderse Hout en Natuurpark Lelystad in de geliefde woonwijk de Landerijen in Lelystad. Een aangename woonwijk op fietsafstand van alle denkbare voorzieningen. Een wijk met voldoende parkeerplaatsen, groen- en speelvoorzieningen.

Met drie slaapkamers, een moderne keuken en keurige badkamer met onder andere een ligbad en separate inloopdouche is deze goed onderhouden woning een interessant object voor eenieder die van een karakteristieke leefruimte houdt.

Interesse? Neem dan, eventueel via uw NVM-aankoopmakelaar, contact met ons op voor het inplannen van een bezichtiging.

### Indeling

Begane grond: Entree, hal, meterkast, toilet met fontein en de binnendoor bereikbare inpandige berging/bijkeuken van ongeveer 7m<sup>2</sup> welke is voorzien van een plavuizen vloer; voorkamer (eerste zit/woonkamer) van ongeveer 18m<sup>2</sup> met veel lichtinval door de grote glaspartij; in het midden van de woning treft u de modern uitgevoerde open keuken aan, welke is voorzien van de navolgende inbouwapparatuur: een volledig geïntegreerde vaatwasser, koelkast, vriezer, oven, elektrische kookplaat en een afzuigkap; tuingerichte (tweede zit/woonkamer) kamer eveneens ongeveer 16m<sup>2</sup> met openslaande deuren naar de achtertuin.

De begane grond is grotendeels voorzien van een laminaatvloer.

Eerste verdieping: Overloop met een separate (berg)ruimte met aansluiting voor de wasmachine en de warmteterugwin installatie; drie slaapkamers van respectievelijk 6,2-, 10- en 10,4m<sup>2</sup>, waarvan alle drie zijn voorzien van een zogenaamd Frans balkon; in lichte kleurstelling uitgevoerde badkamer welke is ingericht met een separate douchehoek, een wastafel, tweede toilet, een ligbad en ook hier weer een Frans Balkon.

De verdieping is grotendeels voorzien van een laminaatvloer.

Tuin: De achtertuin is georiënteerd op het westen en meet vanaf de erker ongeveer 12 diep x 10 meter breed en is onder andere voorzien van een erfafscheidingen met betonpalen, bestrating alsmede een gazon en een vrijstaand tuinhuis.

Prijs: € 400.000,00 k.k.

Aanvaarding: in overleg.

### Bijzonderheden:

- Bouwjaar: 2000
- Perceeloppervlakte: 308m<sup>2</sup>
- Woonoppervlakte: 121m<sup>2</sup>
- Externe bergruimte (berging): 10m<sup>2</sup>
- Inhoud: 432m<sup>3</sup>
- De woning is aangesloten op stadsverwarmingsnetwerk, dus gasloos wonen

- Het buitenschilderwerk is in 2016 voor het laatst uitgevoerd
- De grote raampartijen zorgen voor veel lichtinval
- Een woning met een markante architectuur
- Parkeergelegenheid op eigen terrein
- De erker aan de voorzijde is voorzien van screens (tegen de zon)
- Alle openslaande balkondeuren op de eerste verdieping zijn voorzien voor rolhordeuren
- Energielabel: A, geldig tot 17 januari 2035
- De gepubliceerde informatie is indicatief en toegepaste maten betreffen circa maten waaraan nadrukkelijk geen rechten kunnen worden ontleend.

## Kenmerken

Vraagprijs:	€ 400.000 k.k.
Aanvaarding:	In overleg

## Bouw

Object type:	Eengezinswoning, hoekwoning
Soort bouw:	Bestaande bouw
Bouwjaar:	2000
Soort dak:	Plat dak bedekt met bitumineuze dakbedekking

## Oppervlakte en inhoud

Woonoppervlakte:	121 m²
Perceeloppervlakte:	308 m²
Inhoud:	432 m³
Externe bergruimte:	10 m²

## Indeling

Aantal kamers:	4 kamers (3 slaapkamers)
Aantal badkamers:	1 badkamer en 1 apart toilet
Badkamervoorzieningen:	Douche, ligbad, toilet, en wastafel
Aantal woonlagen:	2 woonlagen
Voorzieningen:	Glasvezelkabel en TV kabel

## Energie

Energielabel:	A
Isolatie:	Dakisolatie, dubbel glas, muurisolatie en vloerisolatie
Verwarming:	Stadsverwarming
Warm water:	Centrale voorziening

## Buitenruimte

Ligging:	In woonwijk
Tuin:	Achtertuint, voortuin en zijtuin
Achtertuint:	120 m² (12,00 meter diep en 10,00 meter breed)
Ligging tuin:	Gelegen op het westen en

**Bergruimte**

Schuur berging:	Vrijstaande houten berging
Voorzieningen schuur:	Elektra
Soort parkeergelegenheid:	Openbaar parkeren

**Garage**

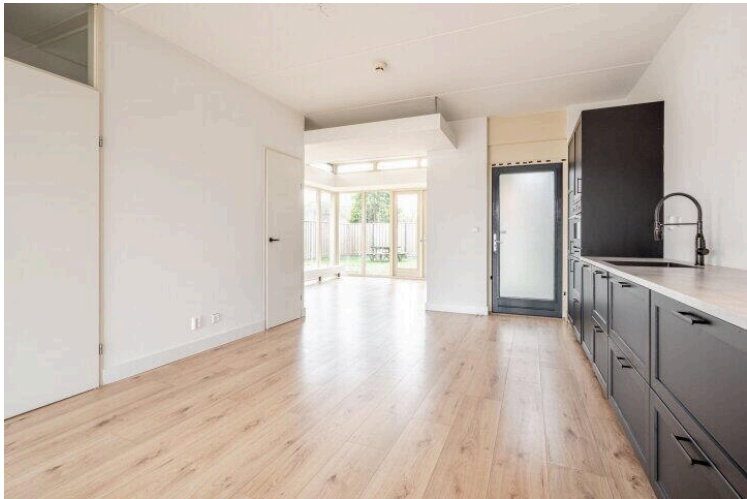
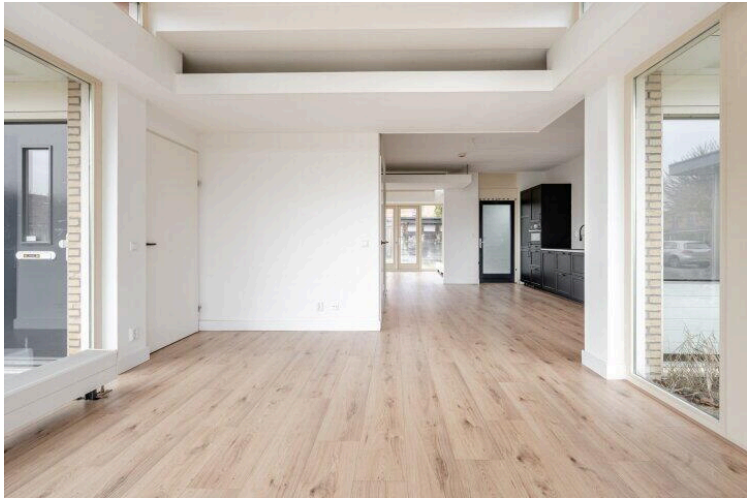
Soort garage:	Parkeerplaats
---------------	---------------



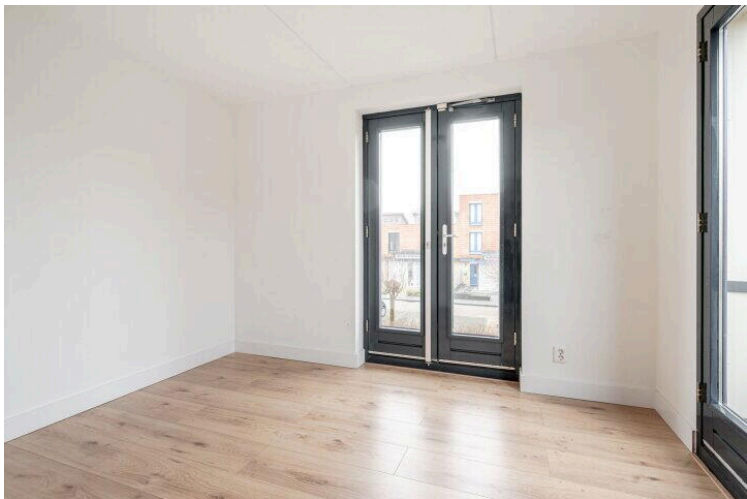
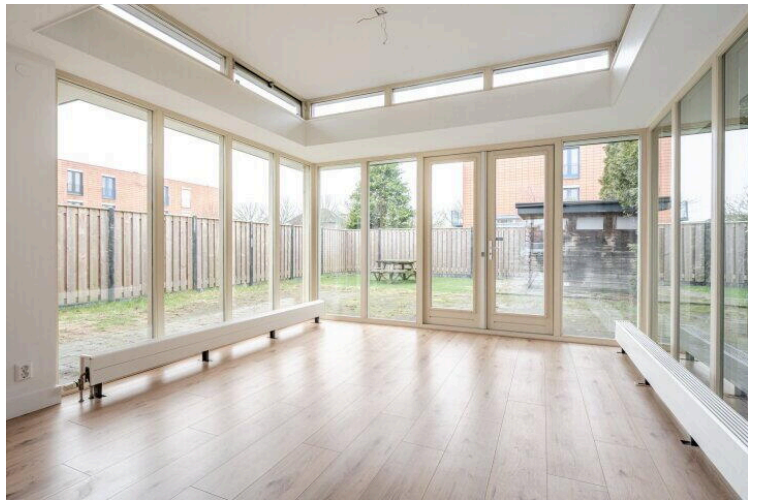
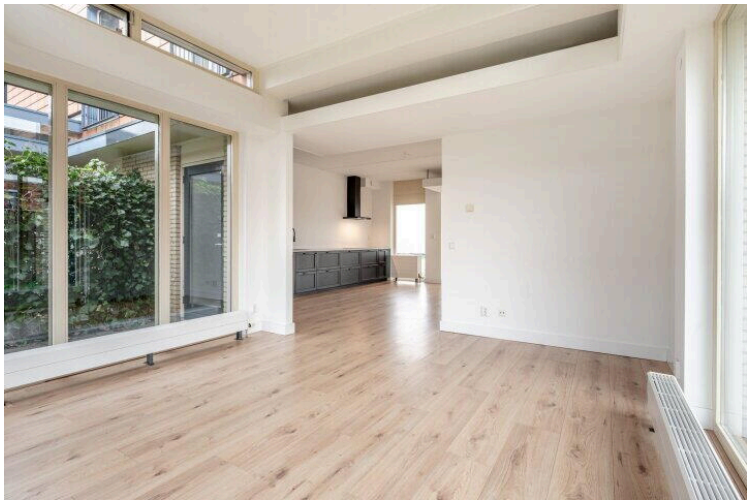


# Op de kaart

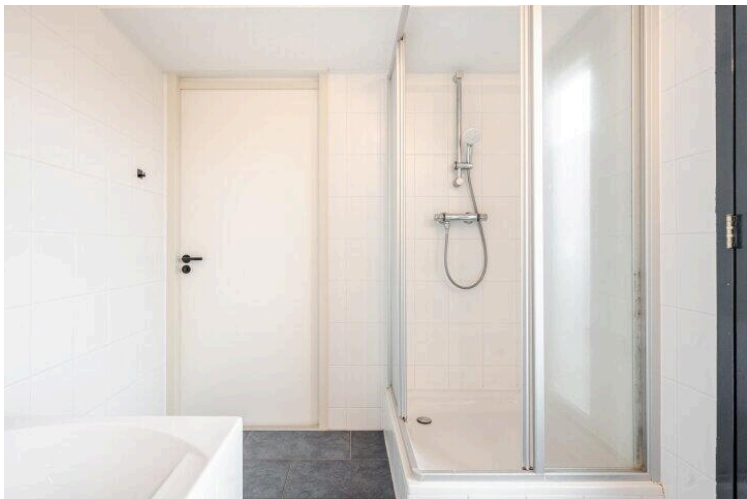
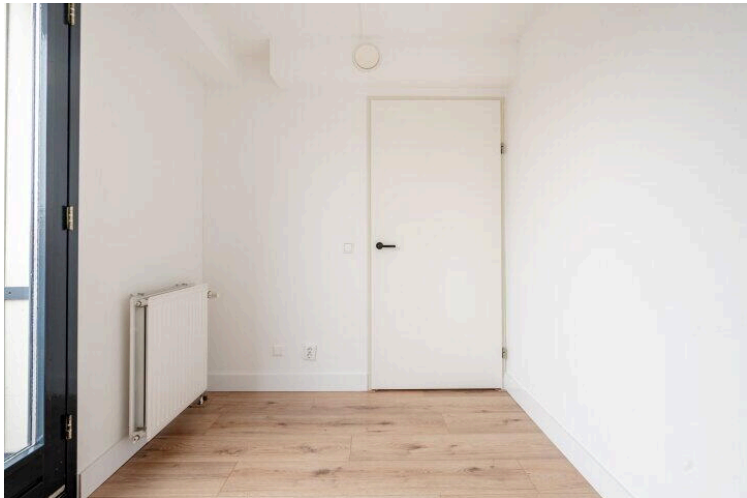


















# Zuidewijn 15

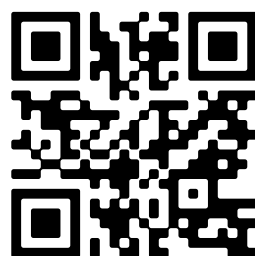
[www.zuidewijn15.nl](http://www.zuidewijn15.nl)



## Buisman Makelaars

Zilverparkkade 15  
8232 WJ, Lelystad

[www.buismanmakelaars.nl](http://www.buismanmakelaars.nl)  
0320 - 202 040



Scan Mij!