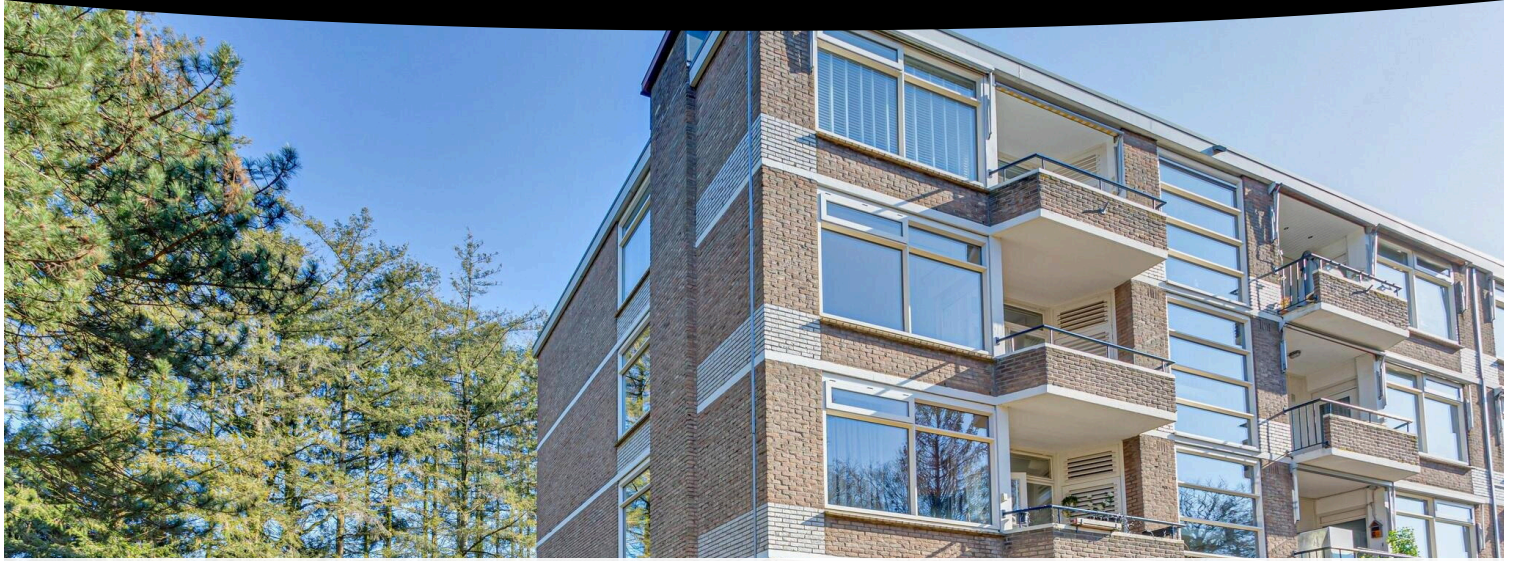


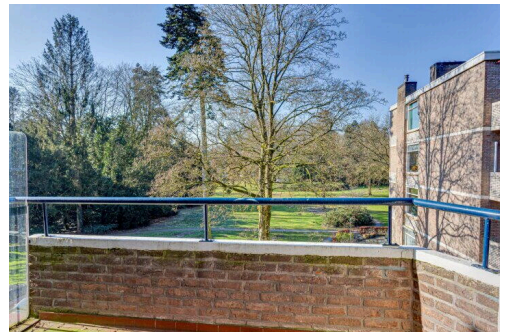
Enschede

Park de Kotten 235 | Vraagprijs € 242.500 k.k.



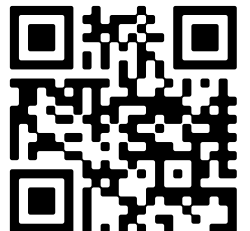
BESCHIKBAAR

WWW.PARKDEKOTTEN235.NL



Type object: Portiekflat, appartement
Bouwjaar: 1958
Woonoppervlakte: 83 m²
Inhoud: 270 m³
Aantal kamers: 3 kamers (2 slaapkamers)
Website: www.parkdekotten235.nl

homi
MAKELAARS



www.homi-makelaars.nl | 06 - 835 777 07

Omschrijving

Park de Kotten 235, 7522 EM Enschede

Hoekappartement met vrij uitzicht over het park – geheel naar eigen wens te moderniseren! ???

Ben jij op zoek naar een appartement dat je helemaal naar eigen smaak kunt inrichten, op een prachtige, groene locatie én met een gunstig energielabel B? Dan is dit hoekappartement op de derde verdieping aan Park de Kotten 235 precies wat je zoekt! Hier woon je in alle rust, met een weids uitzicht over het park, maar toch op korte afstand van de Universiteit Twente en het bruisende stadscentrum van Enschede.

?? Licht, ruimte en volop mogelijkheden

Bij binnenkomst voel je direct de ruimte en het licht. De royale woonkamer profiteert optimaal van de hoekligging, met een extra raam aan de lange zijde dat zorgt voor een prachtige lichtinval. Vanuit de woonkamer stap je zo het eerste balkon op, gelegen aan de achterzijde van het appartement – een fijne plek om te ontspannen en te genieten van het uitzicht over het groen.

De keuken is functioneel, maar verdient een moderne update. Een groot pluspunt is het tweede balkon, dat direct aan de keuken grenst. Hier kun je in de middag- en avondzon heerlijk dineren of borrelen met vrienden terwijl je geniet van de frisse buitenlucht.

Het appartement beschikt over twee slaapkamers, ideaal als hoofdslaapkamer en bijvoorbeeld een logeer- of werkkamer. De badkamer is voorzien van een inloofdouche en het toilet is separaat, wat extra gemak biedt.

?? Duurzaam en energiezuinig wonen

Met energielabel B is dit appartement een duurzame keuze. Dit betekent dat je profiteert van lagere energiekosten en een comfortabel binnenklimaat – een fijne basis om verder op voort te bouwen bij een eventuele modernisering!

?? Ideale ligging tussen stad en natuur

De locatie is perfect: rustig en groen, maar toch centraal. Park de Kotten is een geliefde woonomgeving met veel bomen, brede lanen en een relaxte sfeer. De Universiteit Twente, Hogescholen Saxion en ArtEZ zijn dichtbij, net als supermarkten en winkels. Binnen enkele minuten fietsen sta je in de gezellige binnenstad van Enschede, waar je geniet van terrasjes, winkels en restaurants. Zo ervaar je het stadsleven, maar dan in een groene oase!

? Maak dit appartement helemaal van jou!

Zie jij de mogelijkheden en wil je deze kans niet missen? Plan snel een bezichtiging op www.parkdekotten235.nl en ontdek of dit jouw nieuwe thuis wordt!

Kenmerken

| | |
|---------------|----------------|
| Vraagprijs: | € 242.500 k.k. |
| Aanvaarding: | In overleg |
| Bijdrage vve: | € 180 p/m |

Bouw

| | |
|--------------|--|
| Object type: | Portiekflat, appartement |
| Soort bouw: | Bestaande bouw |
| Bouwjaar: | 1958 |
| Soort dak: | Plat dak bedekt met bitumineuze dakbedekking |

Oppervlakte en inhoud

| | |
|------------------------------|--------|
| Woonoppervlakte: | 83 m² |
| Inhoud: | 270 m³ |
| Externe bergruimte: | 17 m² |
| Gebouwgebonden buitenruimte: | 9 m² |

Indeling

| | |
|------------------------|----------------------------------|
| Aantal kamers: | 3 kamers (2 slaapkamers) |
| Aantal badkamers: | 1 badkamer |
| Badkamervoorzieningen: | Douche, wastafel, wastafelmeubel |
| Aantal woonlagen: | 1 woonlaag |
| Voorzieningen: | Mechanische ventilatie |

Energie

| | |
|----------------|--------------------------------|
| Energie label: | B |
| Verwarming: | Cv-ketel |
| Warm water: | Cv-ketel |
| Cv ketel: | Combiketel uit 2000 (eigendom) |

Buitenruimte

| | |
|-------------------|-----------|
| Balkon dakterras: | Balkon |
| Tuin: | Geen tuin |

Bergruimte

| | |
|---------------------------|----------------------|
| Schuur berging: | Inpandig |
| Voorzieningen schuur: | Voorzien van elektra |
| Soort parkeergelegenheid: | Openbaar parkeren |

Garage

| | |
|---------------|-------------|
| Soort garage: | Geen garage |
|---------------|-------------|

VvE Checklist

| | |
|-------------------------|---------------|
| Inschrijving kvk: | Ja |
| Jaarlijkse vergadering: | Ja |
| Periodieke bijdrage: | Ja, € 180 p/m |
| Reservefonds aanwezig: | Ja |
| Onderhoudsplan: | Ja |
| Opstalverzekering: | Ja |

Op de kaart



[View larger map](#)

MinDig

Mozartlaan

Bachlaan

Mozartlaan

Mozartlaan

Pierenkampw

Mozartlaan

Mozartlaan

Mozartlaan

Kottendijk

Park de Kotten

Park de Kotten

Park de Kotten

Park de Kotten

Park de Kotten

Park de Kotten

Park de Kotten

Park de Kotten

Park de Kotten

Park de Kotten

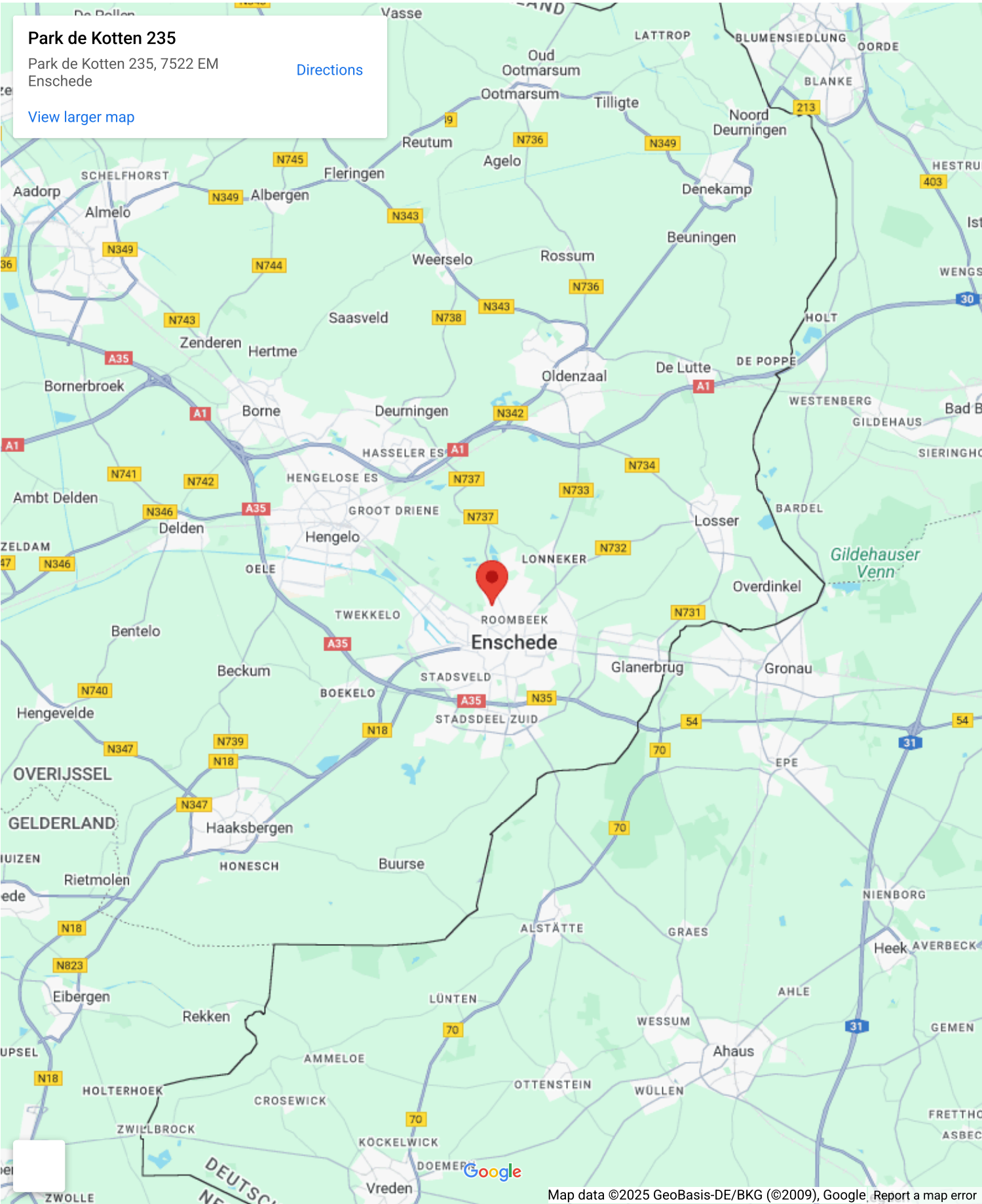
InteraktContour Hersenz
Behandeling Enschede

Samenwerkende

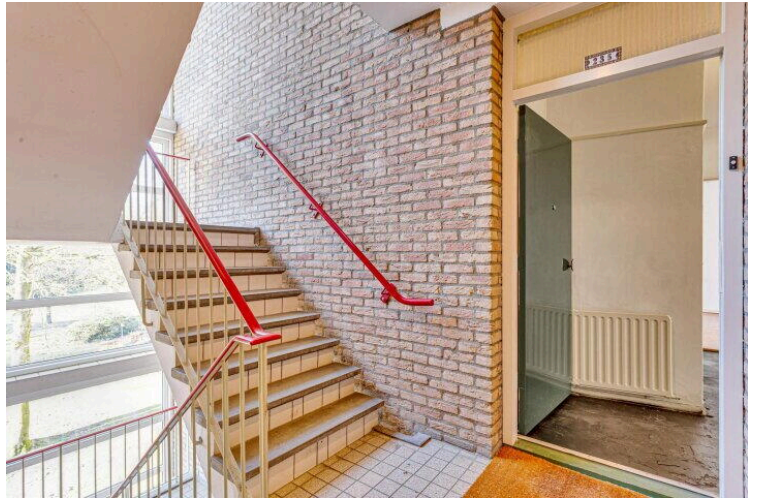
Google

Map data ©2025 Google Report a map error

Op de kaart









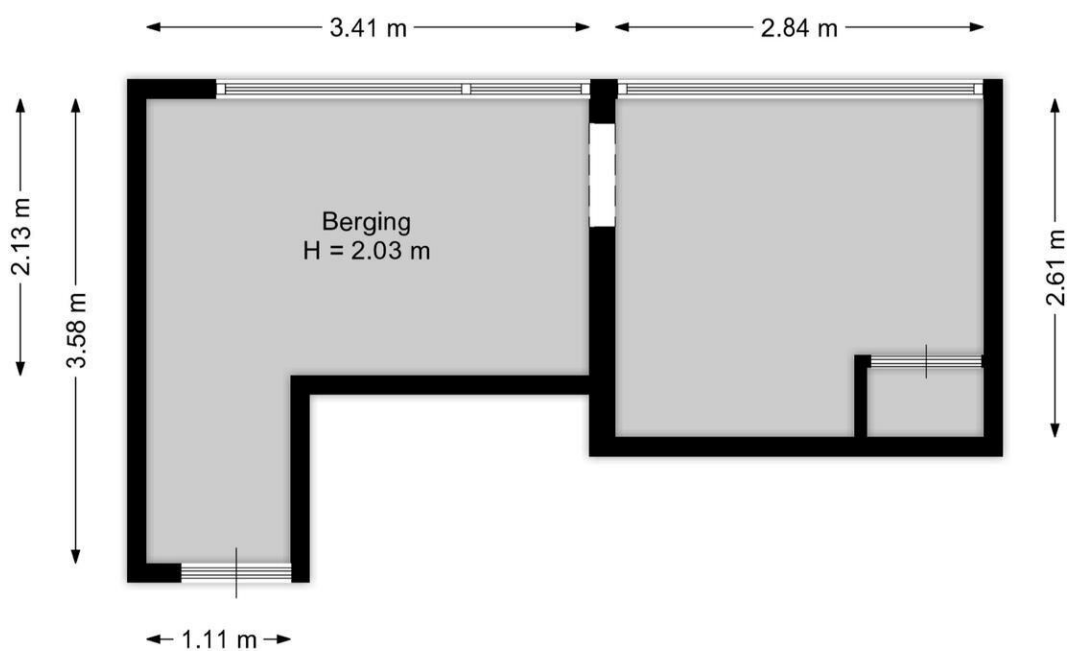








Aan de plattegronden kunnen geen rechten worden ontleend.
www.proland.nl



Aan de plattegronden kunnen geen rechten worden ontleend.
www.proland.nl

Park de Kotten 235

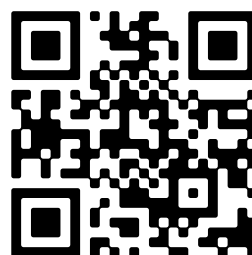
www.parkdekotten235.nl



Homi Makelaars Twente

Steenweg 9
7531 BS, Enschede

www.homi-makelaars.nl
06 - 835 777 07



📱 Scan Mij!