

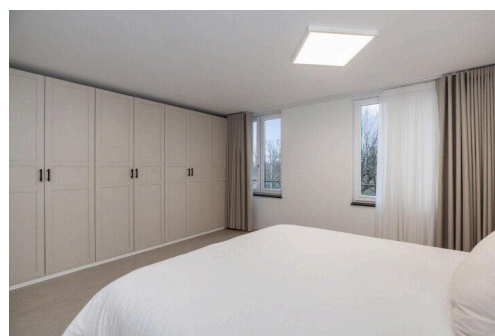
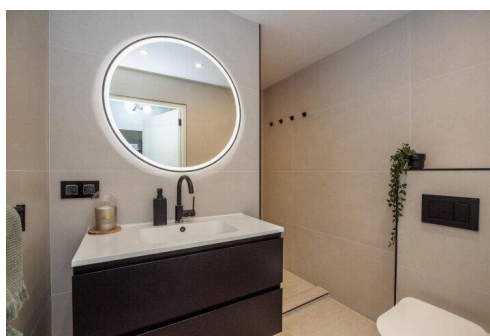
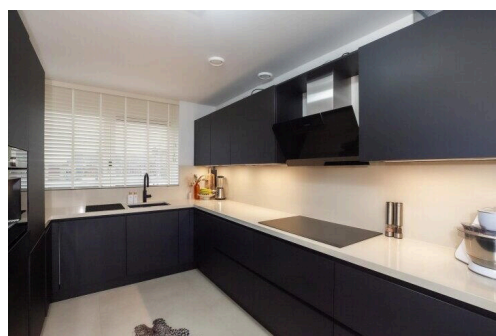
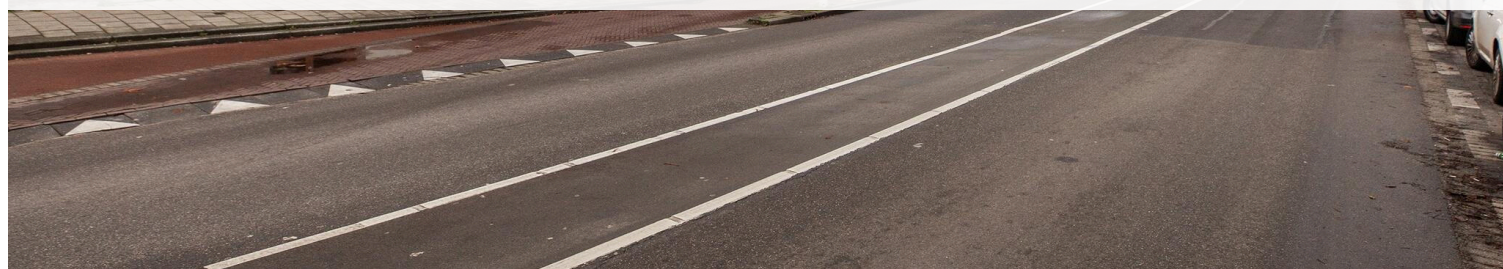
's-gravenhage

De Heemstraat 32 A | Vraagprijs € 515.000 k.k.

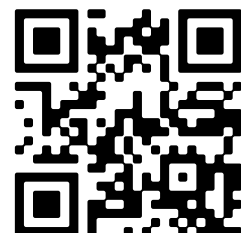


BESCHIKBAAR

WWW.DEHEEMSTRAAT32A.NL



Type object:	Maisonnette, appartement
Bouwjaar:	2000
Woonoppervlakte:	122 m ²
Inhoud:	388 m ³
Aantal kamers:	5 kamers (4 slaapkamers)
Website:	www.deheemstraat32a.nl



Omschrijving

De Heemstraat 32 A, 2525 EK 's-gravenhage

*** OPEN HUIS***

Op maandag 3 maart tussen 14:30 en 17:00 is het OPEN HUIS. U kunt dan geheel vrijblijvend komen kijken. Wij verzoeken u wel vriendelijk om u zich vooraf aan te melden zodat wij u relevante informatie via Move kunnen toesturen.

Van Rhijn Makelaars verkoopt:

INSTAPKLARE ROYALE MAISONNETTEWONING DICHTBIJ HET HAAGSE CENTRUM op GOED BEREIKBARE LOCATIE in wooncomplex uit 2000 ligt deze FRAAIE WONING met EIGEN PARKEERPLAATS.

Deze riante maisonnette is 2022 COMPLEET GERENOVEERD en biedt woonruimte op de 3e, 4e en 5e verdieping. Het object biedt een lichte living met trendy keuken, 2 moderne badkamer, 3 (in potentie 4) ruime slaapkamers en een zonnig dakterras. Het huis ligt om de hoek van de Haagse Markt en bevindt zich tussen de wijken Transvaal en Schildersbuurt. De woning ligt tegenover het kindvriendelijke Transvaalpark met onder andere de stadboerderij 'De Woelige Stal'. In de nabije omgeving is een brede diversiteit van winkels en restaurants aanwezig en de grootste onoverdekte warenmarkt van Nederland. Tevens zijn er diverse scholen en openbaar vervoer op loopafstand. Wilt u uitgebreider winkelen? Het bruisende centrum van Den Haag is op circa 5-10 fietsminuten afstand gelegen.

Erfpacht eeuwigdurend afgekocht.

ENERGIELABEL A. ERVAAR NU HET VOORDEEL VAN ALLES SPLINTERNIEUW!

Bouwjaar 2000. Woonoppervlakte ca. 122m². Dakterras ca. 12m². Externe bergruimte ca. 4m².

Begane grond:

Centrale entree met bellentableau en toegang de fietsenbergingen alsmede parkeergarage.

3e verdieping:

Overloop met toegang tot beide slaapkamers.

Royale slaapkamer achterzijde (1) ca. 23.1m² met mooie vaste kastenwand. Ruime slaapkamer voorzijde (2) ca. 12.1m².

Vernieuwde moderne badkamer ca. 5m² met hangend toilet, wastafelmeubel en ruime inloepdouche.

4e verdieping:

Entree van de woning, centrale hal met uitgebreide meterkast, separate moderne toiletruimte, toegang tot de living en trapopgang naar de 2e en 4e verdieping.

Ruime L-vormige living ca. 18m² v.v. PVC-vloerafwerking, fraaie stalen deur en gladde wandafwerking. Aan de voorzijde bevindt zich de uitgebreide U-vormige keukenopstelling met inductiekookplaat, wastafel, koelkast, vriezer, vaatwasser, afzuigkap en diverse laad- en bergruimte.

5e verdieping:

Ruime slaapkamer (3) ca. 9.3m² aan de voorzijde. Tweede moderne en geheel betegelde badkamer ca. 3m² met douche, hangend toilet en wastafel.

De verdieping heeft ook een open zolderkamer(4) ca. 15m² welke thans in gebruik als speelplek voor kinderen. Aan de voorzijde bevindt zich een keukenblok en de aansluiting voor de was apparatuur.

Ruim dakterras ca. 12m² aan de voorzijde met uitzicht over Den Haag.

Afmetingen 2e verdieping

Slaapkamer (1) ca. 4.87x4.75m.

Slaapkamer (2) ca. 4.40x2.75m.

Badkamer ca. 2.50x2.01m.

Afmetingen 3e verdieping:

Woonkamer ca. 4.87x3.70m.

Hal ca. 5.64x2.12m.

Keuken ca. 2.63x3.60m.

Afmetingen 4e verdieping:

Slaapkamer (3) ca. 2.50x3.70m.

Zolderkamer (4) ca. 229x6.52m.

Badkamer ca. 1.76x1.69m.

Dakterras ca. 4.87x2.52m.

Algemeen:

- Bouwjaar 2000. Woonoppervlakte ca. 122m². Dakterras ca. 12m². Externe bergruimte ca. 4m²;
- Energielabel A;
- Eigen parkeerplaats in de onderbouw;
- Actieve Vereniging van Eigenaren, de maandelijkse bijdrage bedraagt ca. 218 euro per maand;
- Overdracht in overleg;

Disclaimer:

Dit woonhuis is voorzien van een meetcertificaat. De meetinstructie is bedoeld om een meer eenduidige manier van meten toe te passen voor het geven van een indicatie van de gebruiksoppervlakte. De Meetinstructie sluit verschillen in meetuitkomsten niet volledig uit. Alle verdere verstrekte informatie moet beschouwd worden als een uitnodiging tot het doen van een bod of om in onderhandeling te treden. Er kunnen geen rechten worden ontleend aan deze woninginformatie.

Kenmerken

Vraagprijs:	€ 515.000 k.k.
Aanvaarding:	In overleg

Bouw

Object type:	Maisonnette, appartement
Soort bouw:	Bestaande bouw
Bouwjaar:	2000
Soort dak:	Plat dak bedekt met bitumineuze dakbedekking

Oppervlakte en inhoud

Woonoppervlakte:	122 m ²
Inhoud:	388 m ³
Externe bergruimte:	4 m ²
Gebouwgebonden buitenruimte:	12 m ²

Indeling

Aantal kamers:	5 kamers (4 slaapkamers)
Aantal badkamers:	1 badkamer
Badkamervoorzieningen:	Toilet, douche
Aantal woonlagen:	3 woonlagen

Energie

Energie label:	A
Verwarming:	Cv-ketel
Warm water:	Cv-ketel
Cv ketel:	Combiketel gas gestookt (eigendom)

Buitenruimte

Tuin:	Zonneterras
Ligging tuin:	Gelegen op het zuidoosten

Bergruimte

Schuur berging:	Inpandig
Soort parkeergelegenheid:	Parkeergarage, op eigen terrein

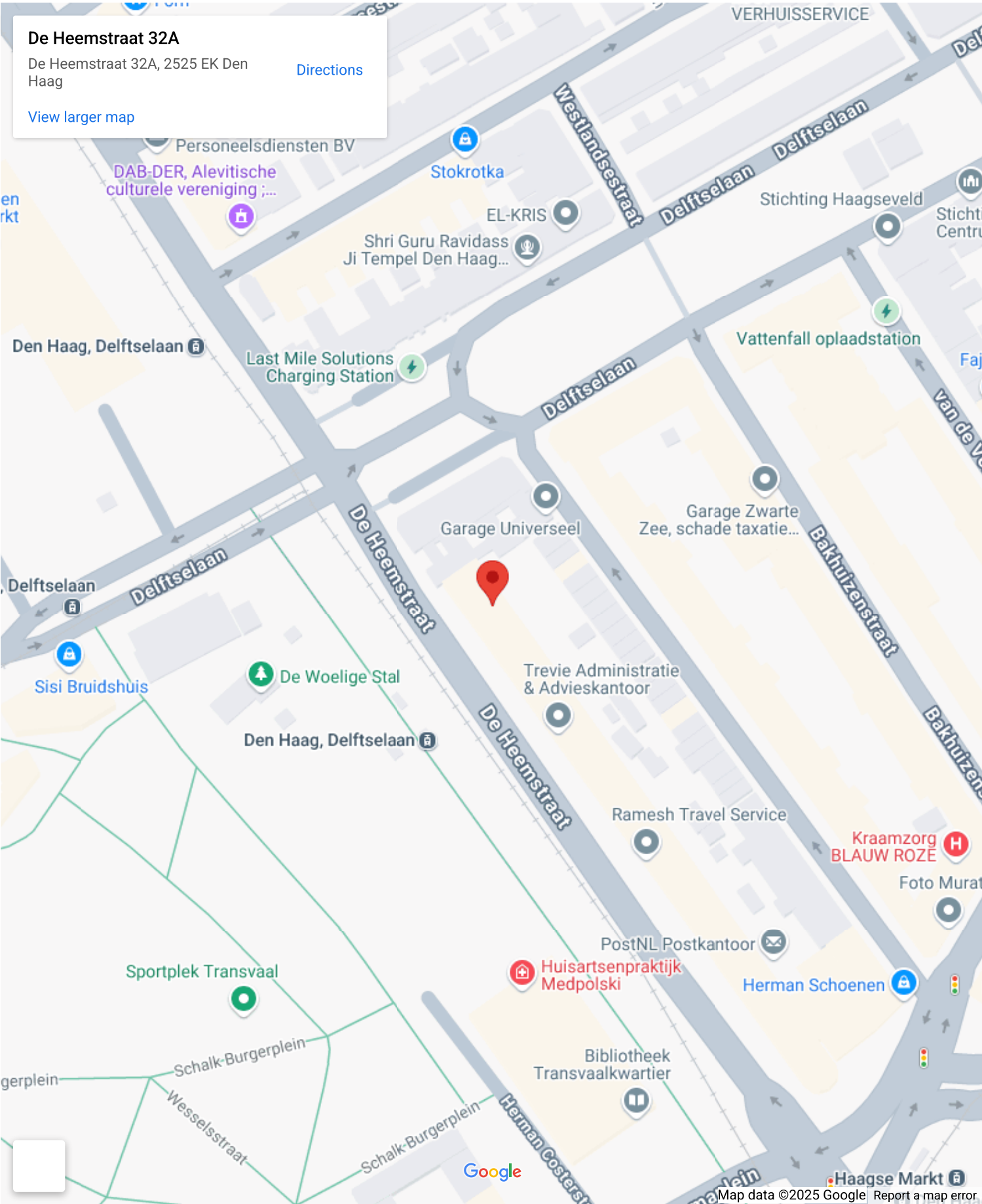
Garage

Soort garage:	Geen garage
---------------	-------------

VvE Checklist

Periodieke bijdrage:	Ja
----------------------	----

Op de kaart



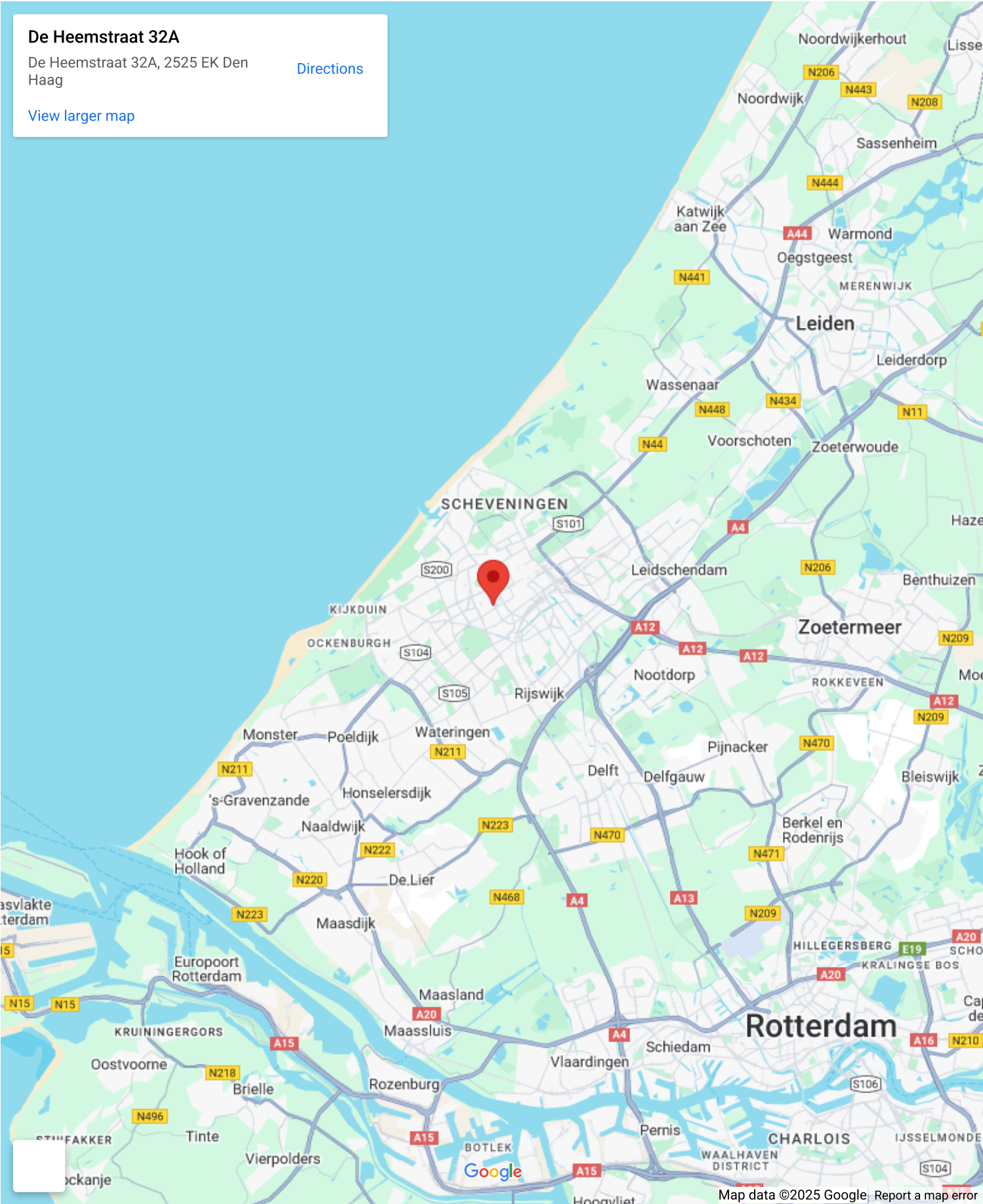
Op de kaart

De Heemstraat 32A

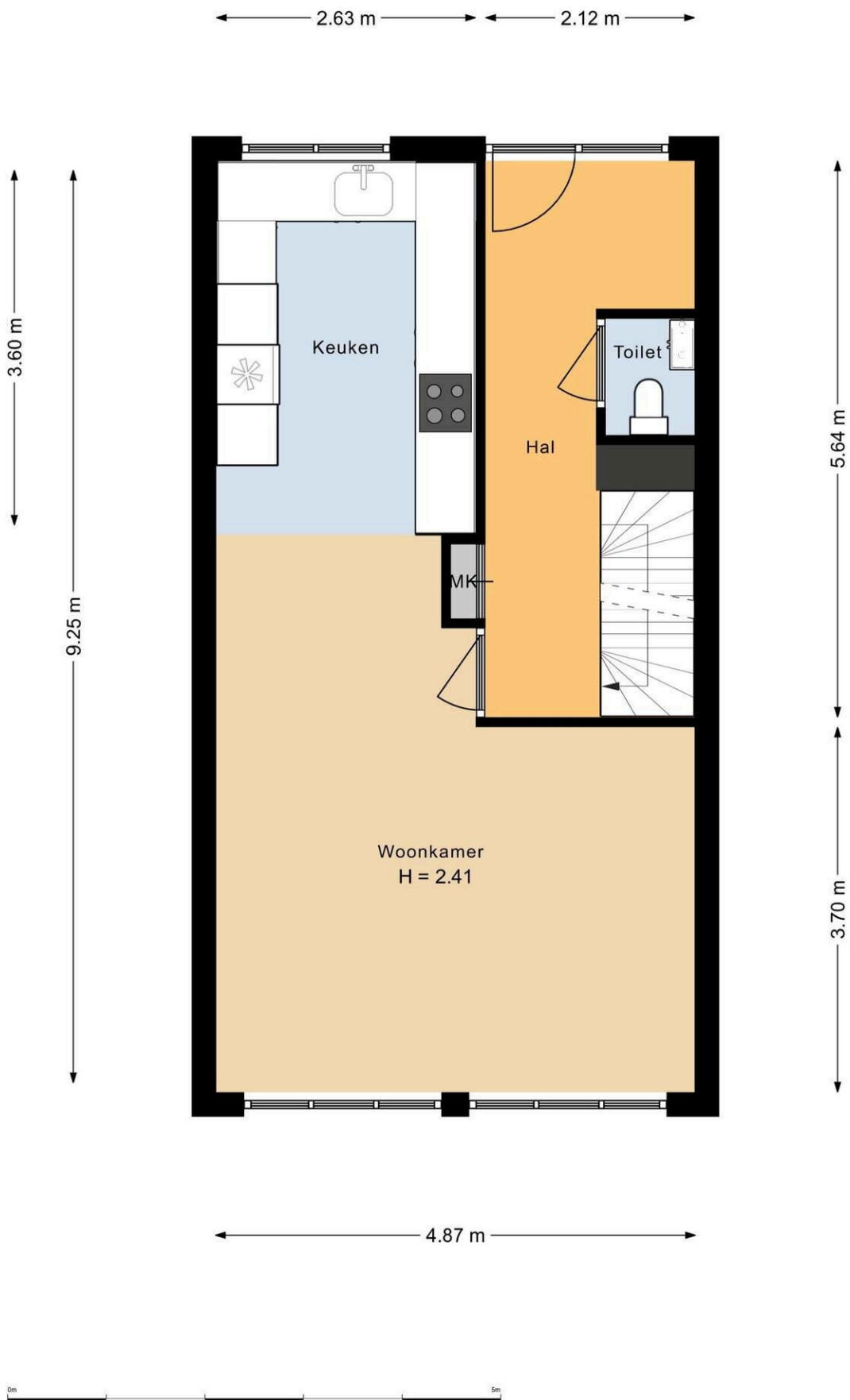
De Heemstraat 32A, 2525 EK Den Haag

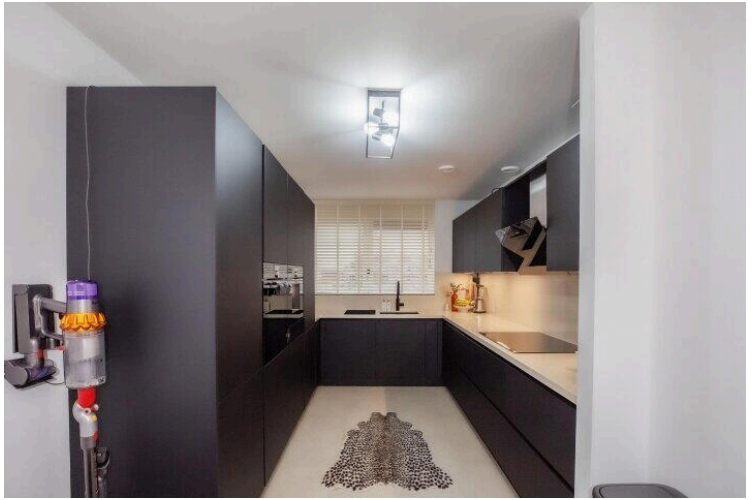
[Directions](#)

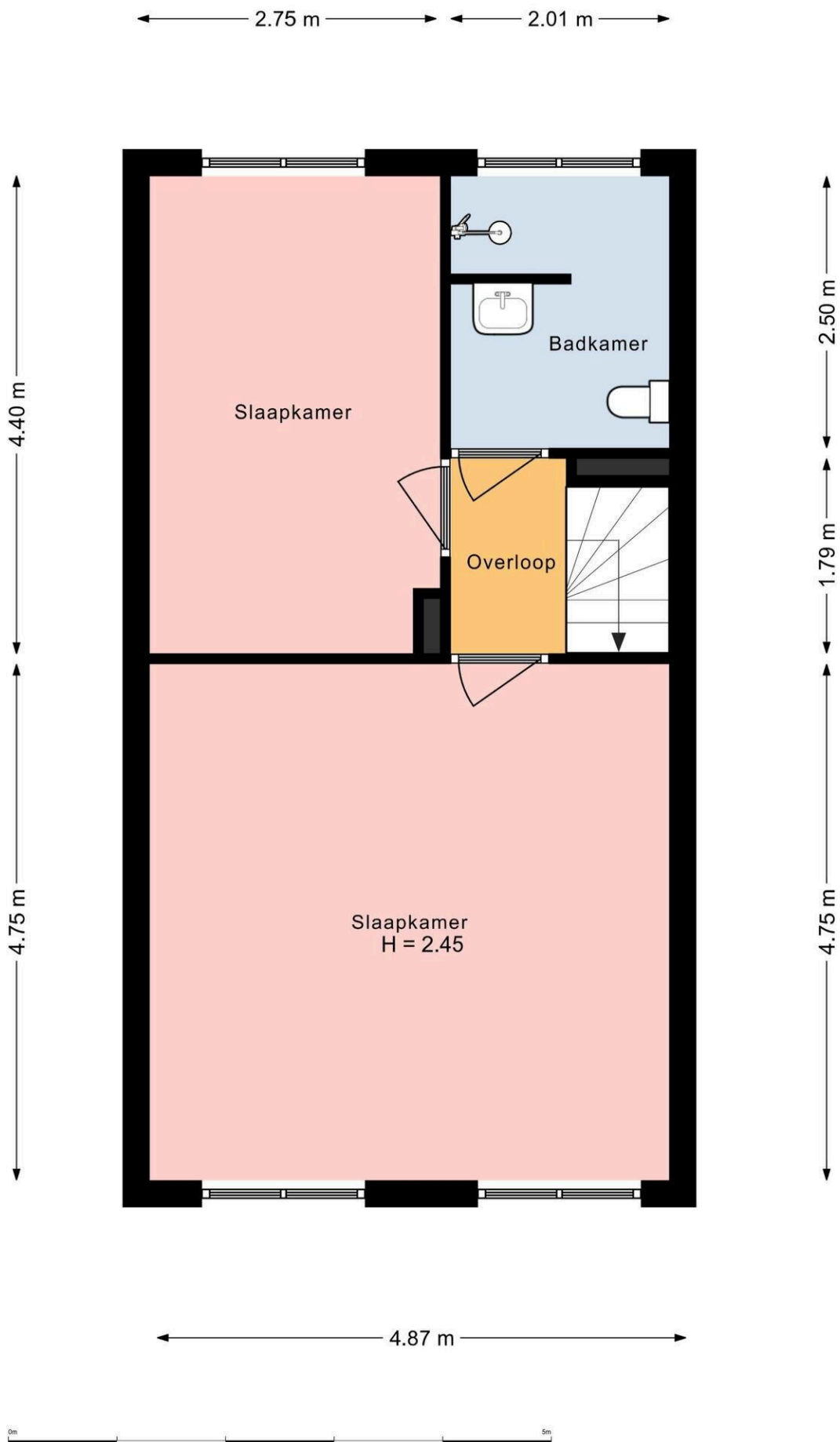
[View larger map](#)

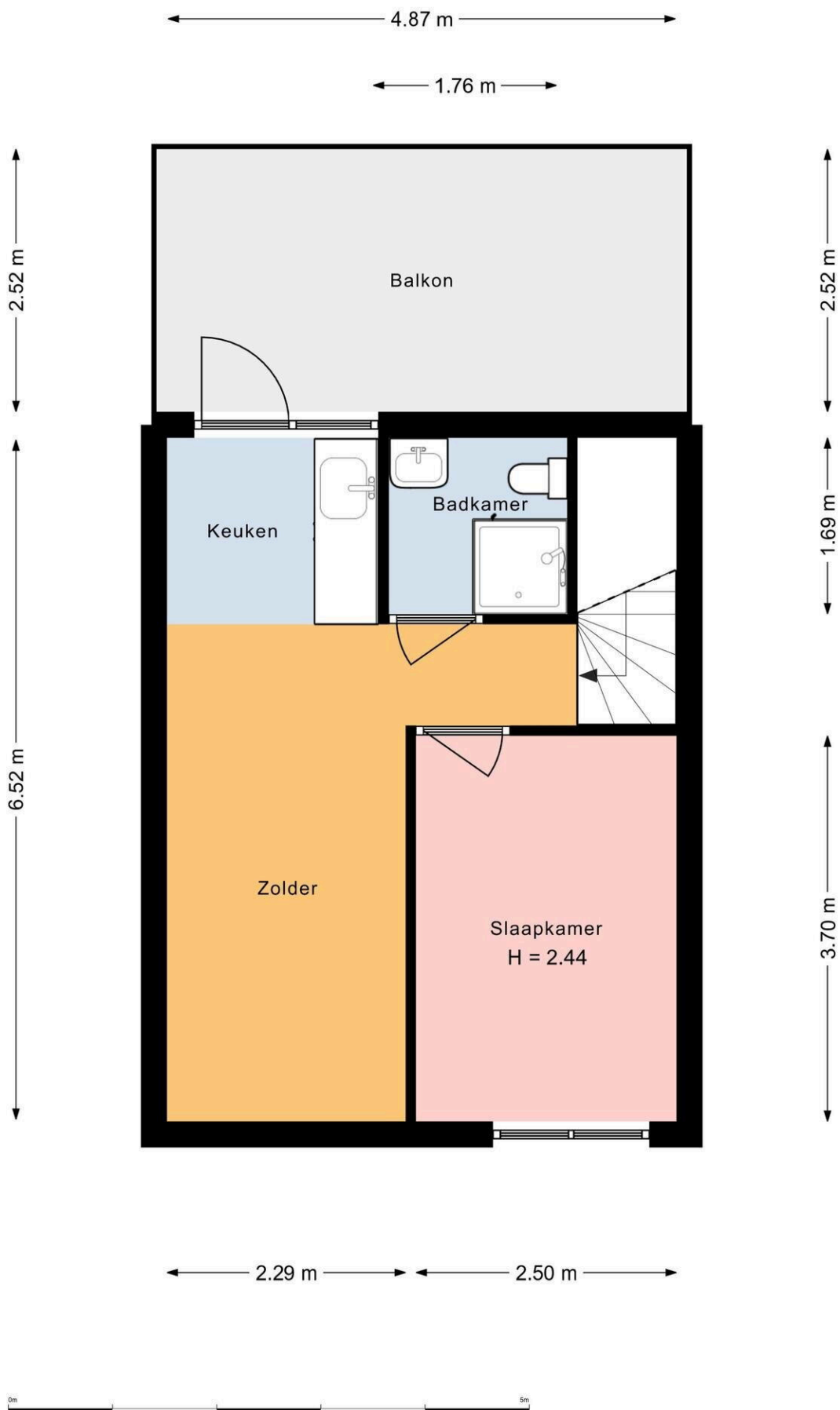


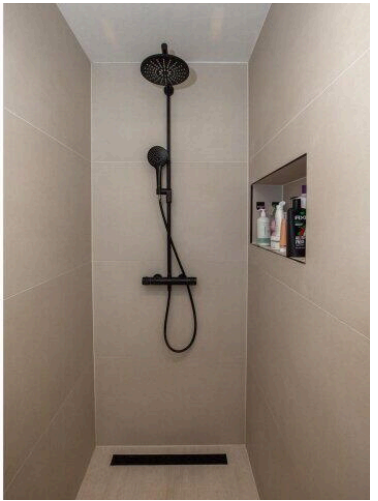


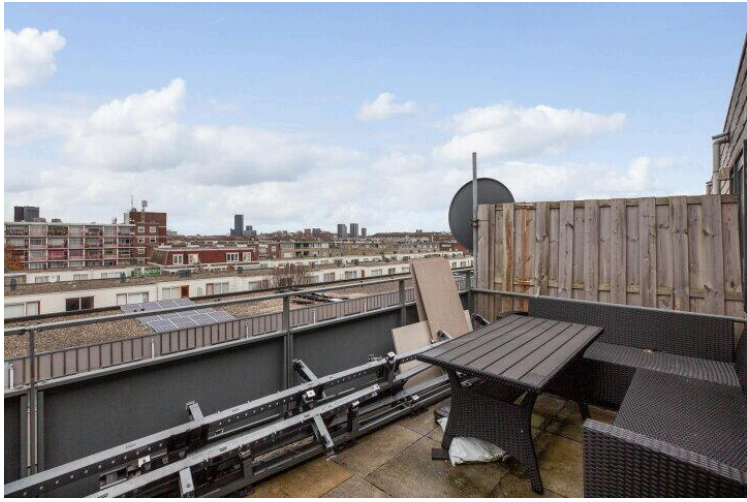












De Heemstraat 32 A

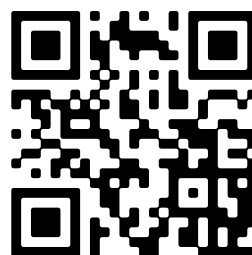
www.deheemstraat32a.nl



Van Rhijn Makelaars

van Limburg Stirumstraat 2
2805 BD, Gouda

www.vanrhijnmakelaars.nl
0182 - 748 739



📱 Scan Mij!