

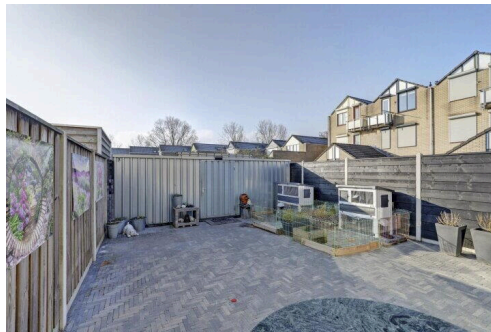
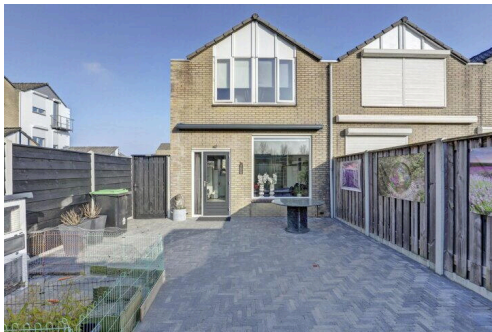
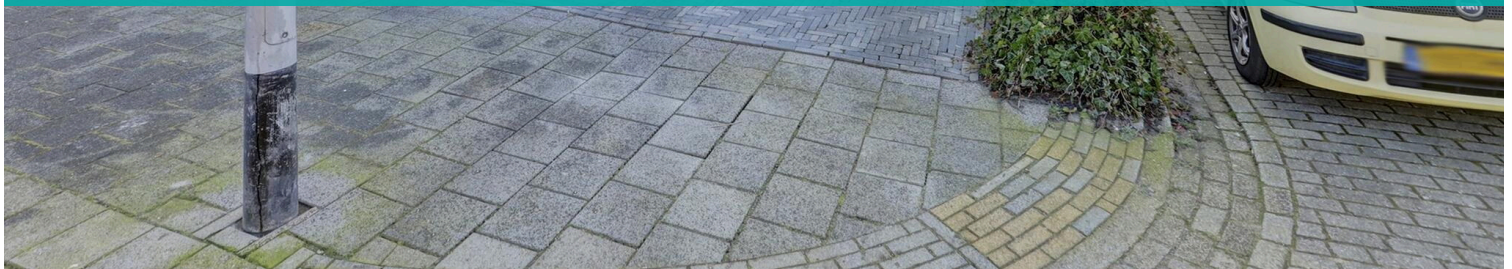
Vlissingen

Bossenburg 157 | Vraagprijs € 225.000 k.k.



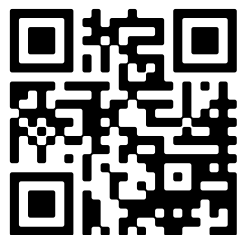
TE KOOP

WWW.BOSSENBURG157.NL



Type object:	Hoekwoning
Bouwjaar:	1977
Woonoppervlakte:	99 m ²
Perceeloppervlakte:	147 m ²
Inhoud:	349 m ³
Aantal kamers:	4 kamers (3 slaapkamers)
Website:	www.bossenburg157.nl

Bert Bimmel
MAKELAARDIJ



Omschrijving

Bossenburg 157, 4385 ED Vlissingen

Fijne, netjes afgewerkte en goed onderhouden hoekwoning met veel bergruimte aan de Bossenburg.

Dit deel van de wijk Bossenburgh is de laatste jaren sterk verbeterd en staat bekend als een fijne, aangename woonwijk met goede voorzieningen binnen handbereik, een goede sociale samenhang en veel openbaar groen.

Deze praktische hoekwoning is gebouwd rond 1977 en heeft een energielabel B wat betekent dat de energiekosten prima te beheersen zijn mede door de goede isolatie en de 14 zonnepanelen (2022).

Er is een flinke achtertuin, heerlijk gelegen op het zuiden met een vrije achterom. In de tuin is een bergruimte geplaatst waardoor veel extra bergruimte is gecreëerd. De woning grenst aan de achterkant aan een klein plantsoen. Op de eigen oprit is plaats voor 1 auto en rondom openbaar parkeergelegenheid. Vlakbij, op loopafstand, bevindt zich de basisschool.

De indeling: entree; hal; binnen-berging; toilet; tuingerichte woonkamer met tegelvloer; open keuken met functionele inrichting aan de voorzijde.

Op de verdieping: 3 slaapkamers; badkamer met wastafelmeubel, toilet en douche. Verder is er een stookruimte met de cv ketel en de unit voor de mechanische ventilatie.

De begane grondvloer is uitgevoerd als Kwaaitaalvloer en deze is hersteld.

Tevens te koop:

Storage aan de Govert Fincklaan (naast De Gamma), afmetingen 4.55 m x 5.65 m met overheaddeur.

Voorzien van elektriciteit en verwarming, V.v.E. bijdrage is € 67,- per maand.

Vraagprijs storage nr. 33: € 42.500,- k.k.

Kopers van de woning hebben de eerste keuze om ook de storage aan te kopen.

Voor meer informatie verwijzen wij u graag naar onze website. Voor het plannen van een bezichtiging, neem contact op met Bert Bimmel Makelaardij (0118-414014) en wij geven u graag een rondleiding.

Kenmerken

Vraagprijs:	€ 225.000 k.k.
Aanvaarding:	In overleg

Bouw

Object type:	Eengezinswoning, hoekwoning
Soort bouw:	Bestaande bouw
Bouwjaar:	1977
Soort dak:	Zadeldak bedekt met pannen

Oppervlakte en inhoud

Woonoppervlakte:	99 m²
Perceeloppervlakte:	147 m²
Inhoud:	349 m³
Externe bergruimte:	36 m²

Indeling

Aantal kamers:	4 kamers (3 slaapkamers)
Aantal badkamers:	1 badkamer
Badkamervoorzieningen:	Toilet, wastafelmeubel, inloopdouche, wasmachineaansluiting
Aantal woonlagen:	2 woonlagen
Voorzieningen:	Buitenzonwering, dakraam, zonnepanelen

Energie

Energie label:	B
Isolatie:	Dakisolatie, muurisolatie, vloerisolatie, dubbel glas
Verwarming:	Cv-ketel
Warm water:	Cv-ketel, elektrische boiler eigendom
Cv ketel:	Nefit combiketel gas gestookt uit 2013 (eigendom)

Buitenruimte

Ligging:	In woonwijk
Tuin:	Achtertuin, voortuin
Achtertuin:	60 m² (10 meter diep en 6 meter breed)

Ligging tuin:

Gelegen op het zuiden en bereikbaar via achterom

Bergruimte

Schuur berging:

Box

Voorzieningen schuur:

Voorzien van elektra

Soort parkeergelegenheid:

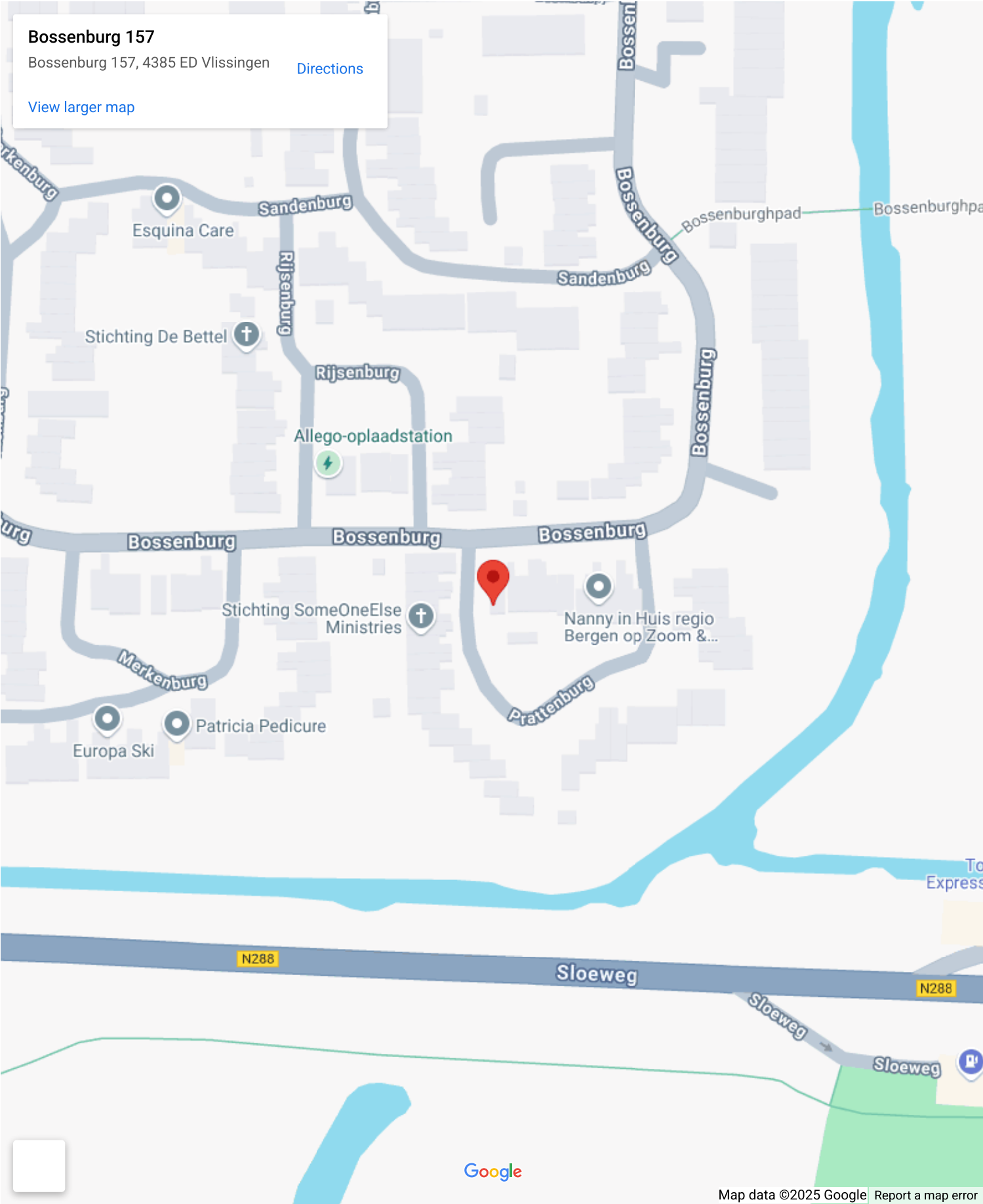
Openbaar parkeren, op eigen terrein

Garage

Soort garage:

Geen garage

Op de kaart

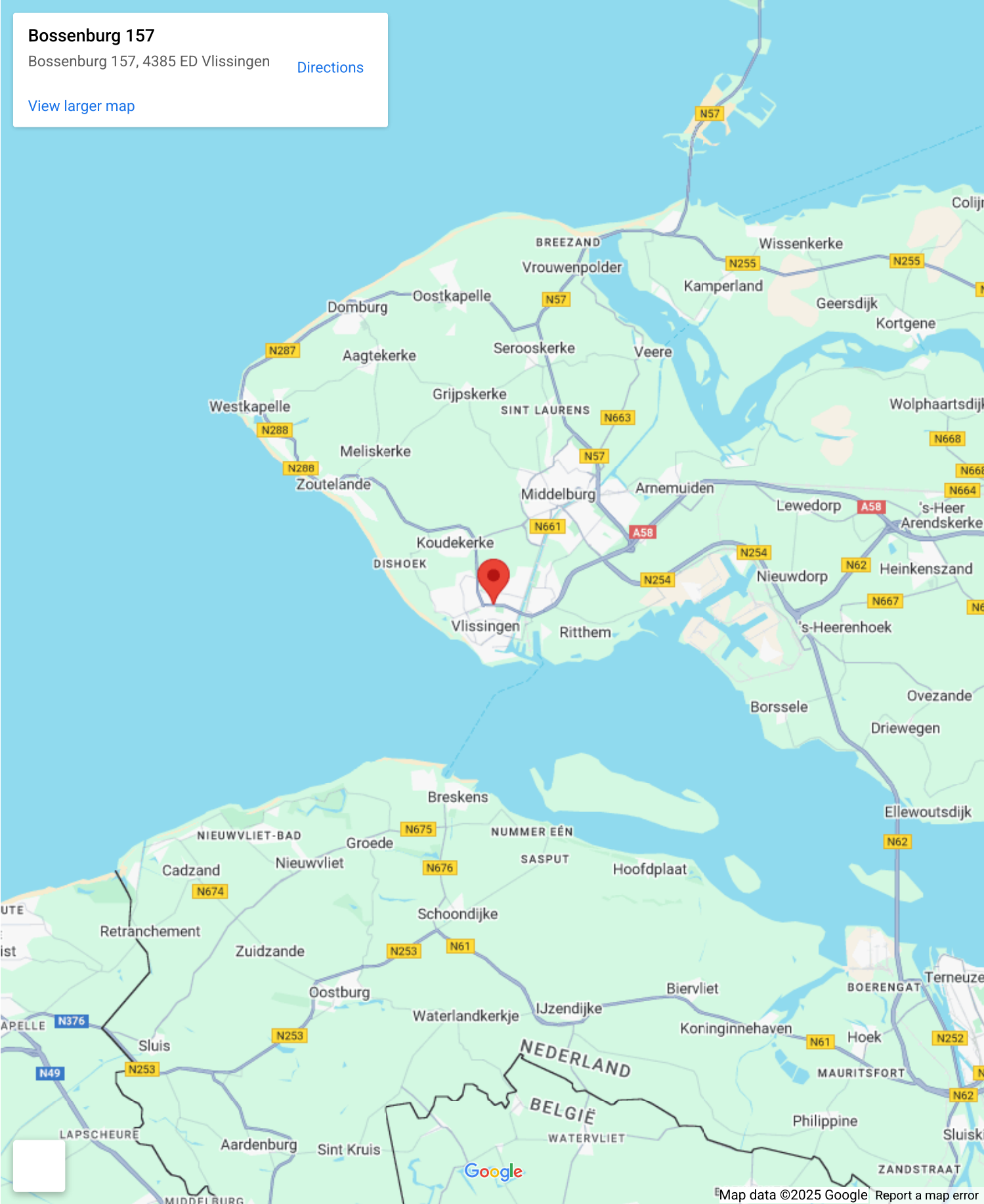


Op de kaart

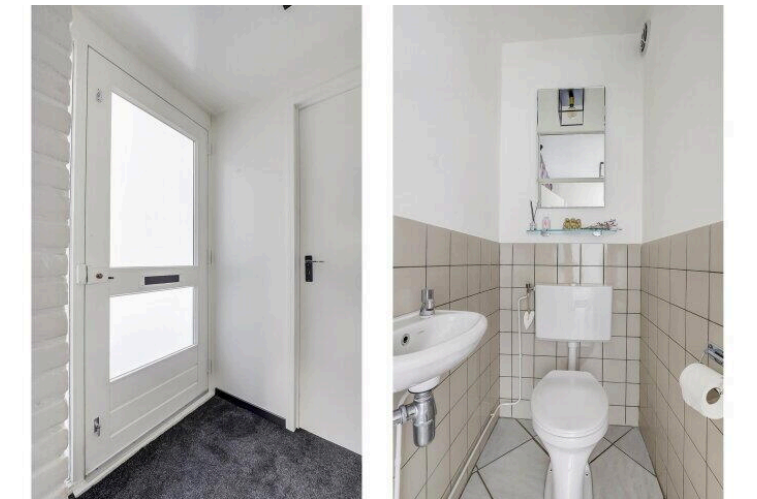
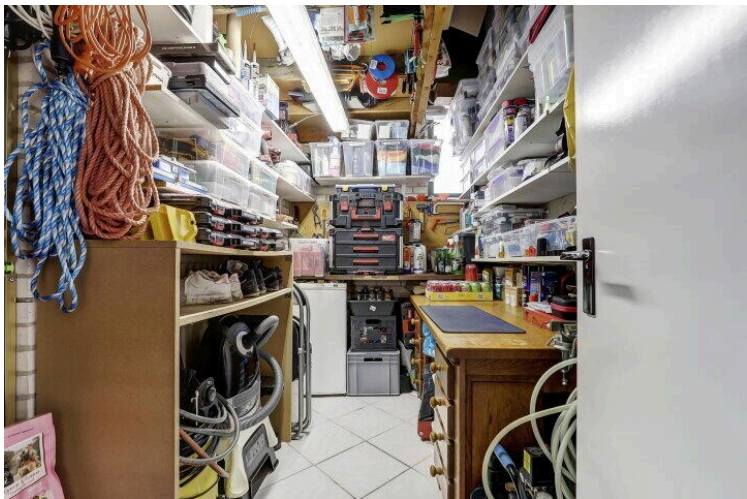
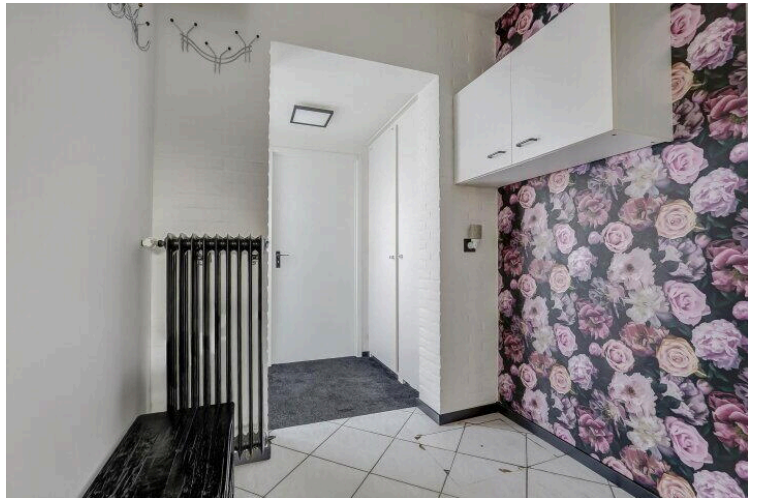
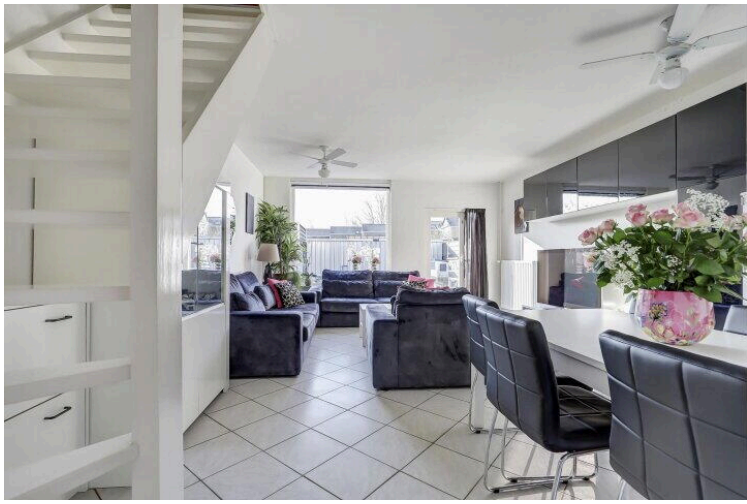
Bossenburg 157

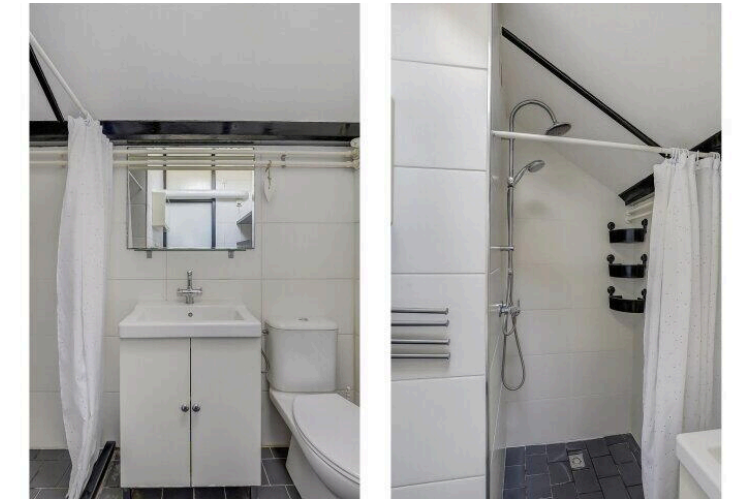
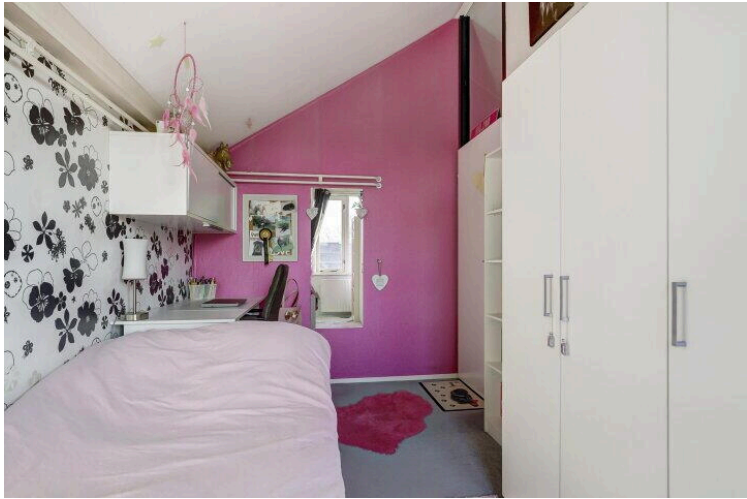
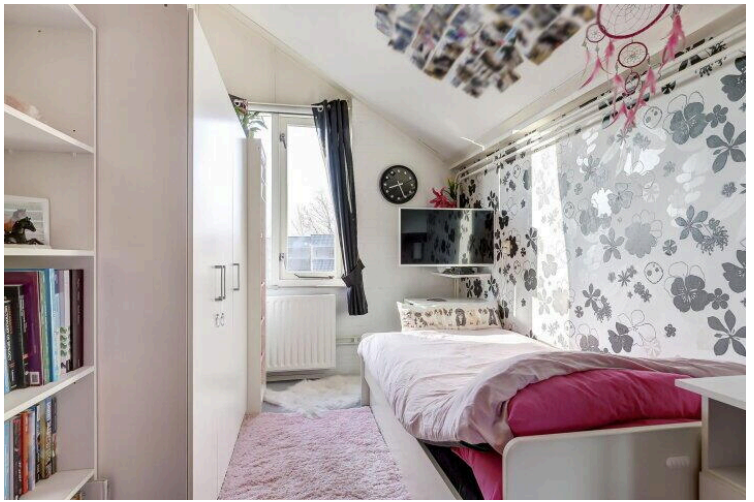
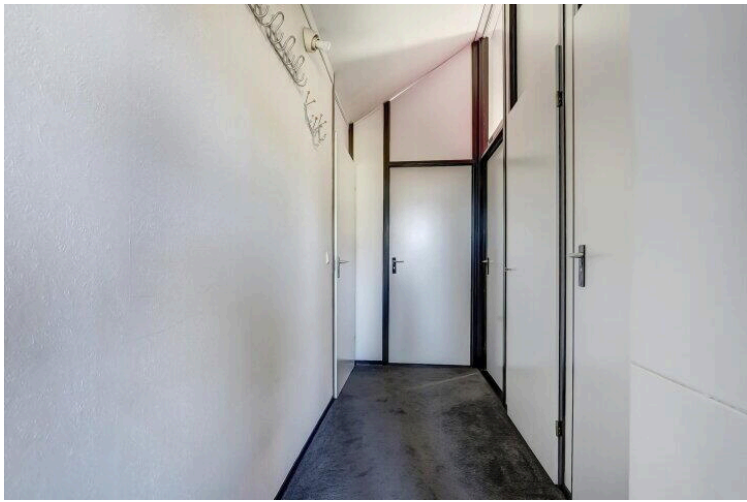
Bossenburg 157, 4385 ED Vlissingen [Directions](#)

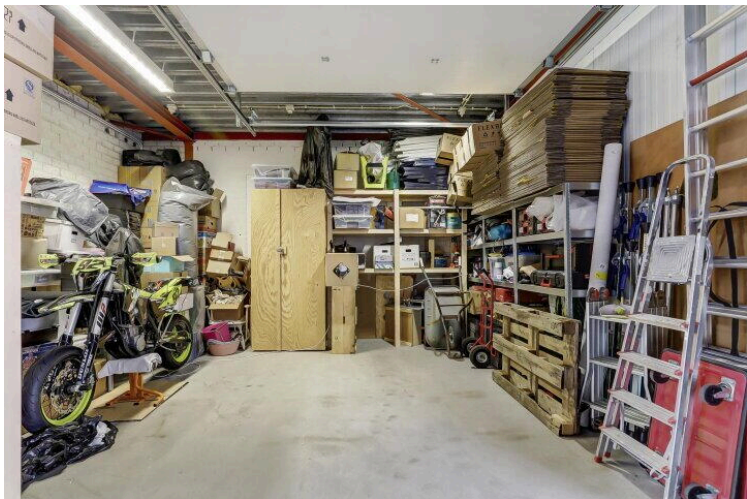
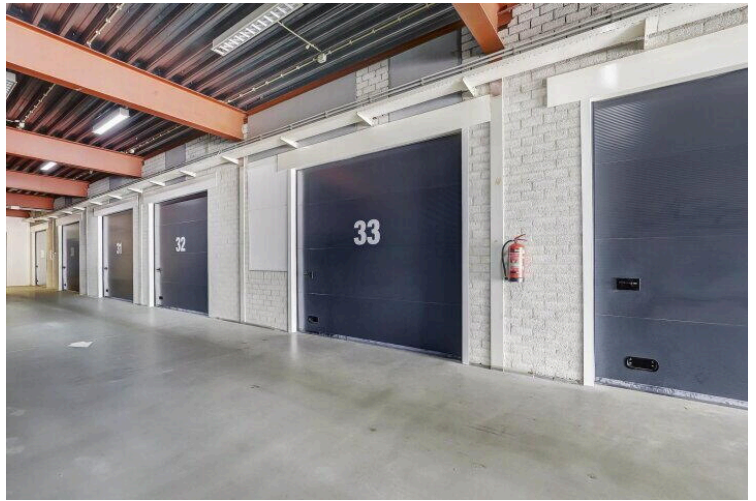
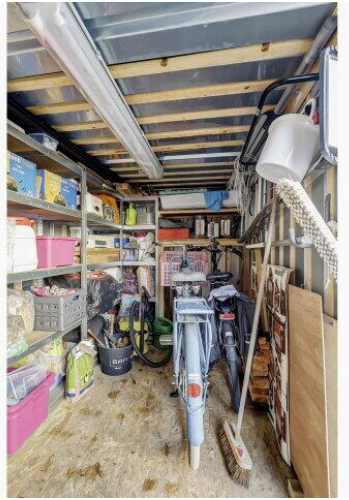
[View larger map](#)

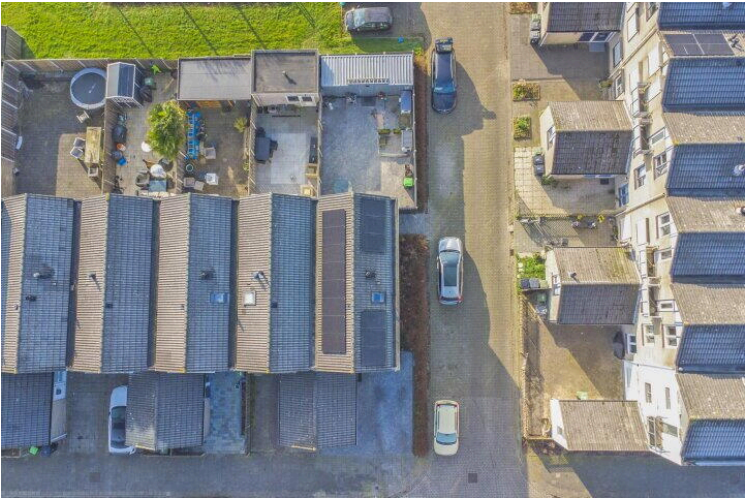






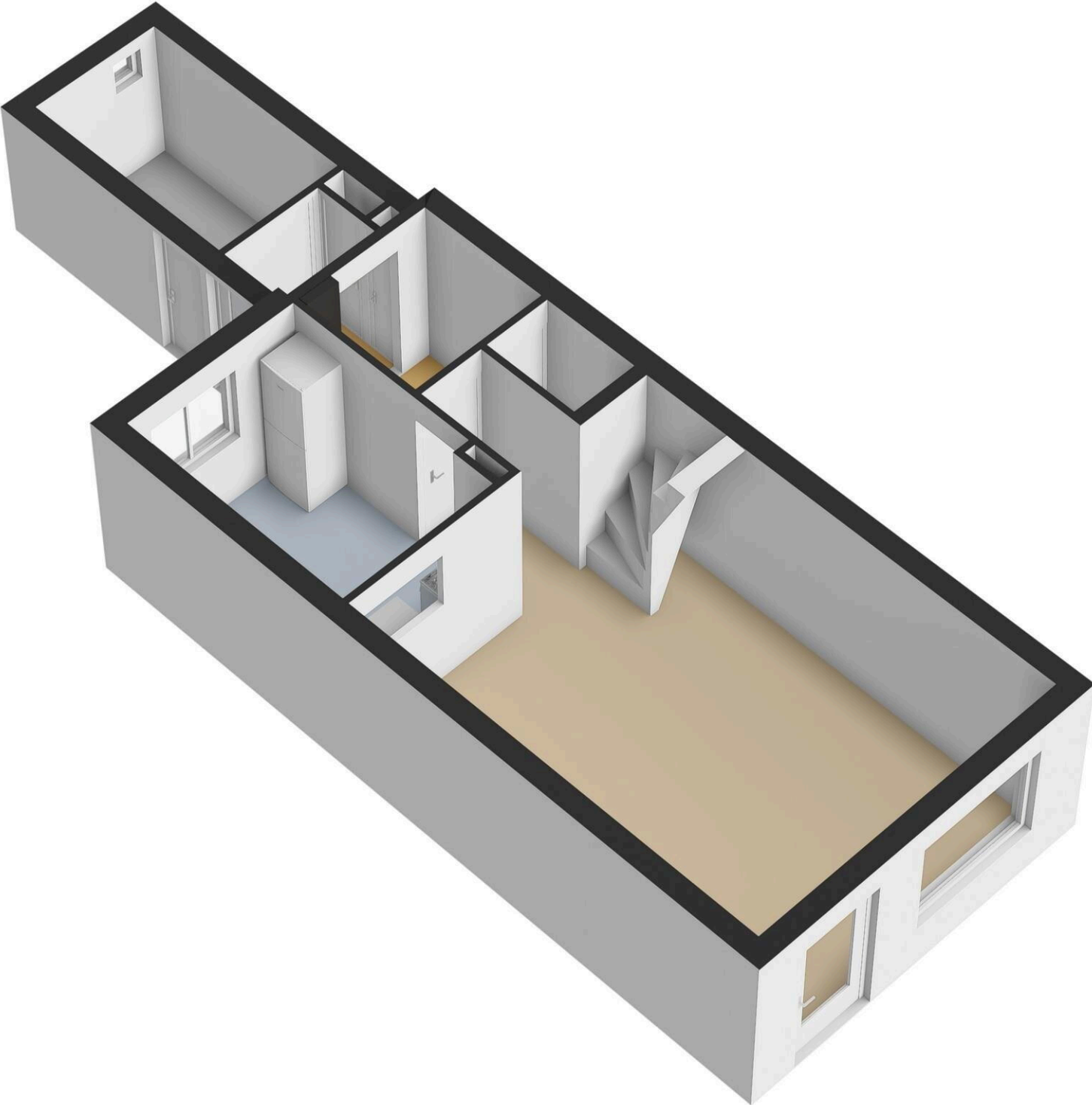


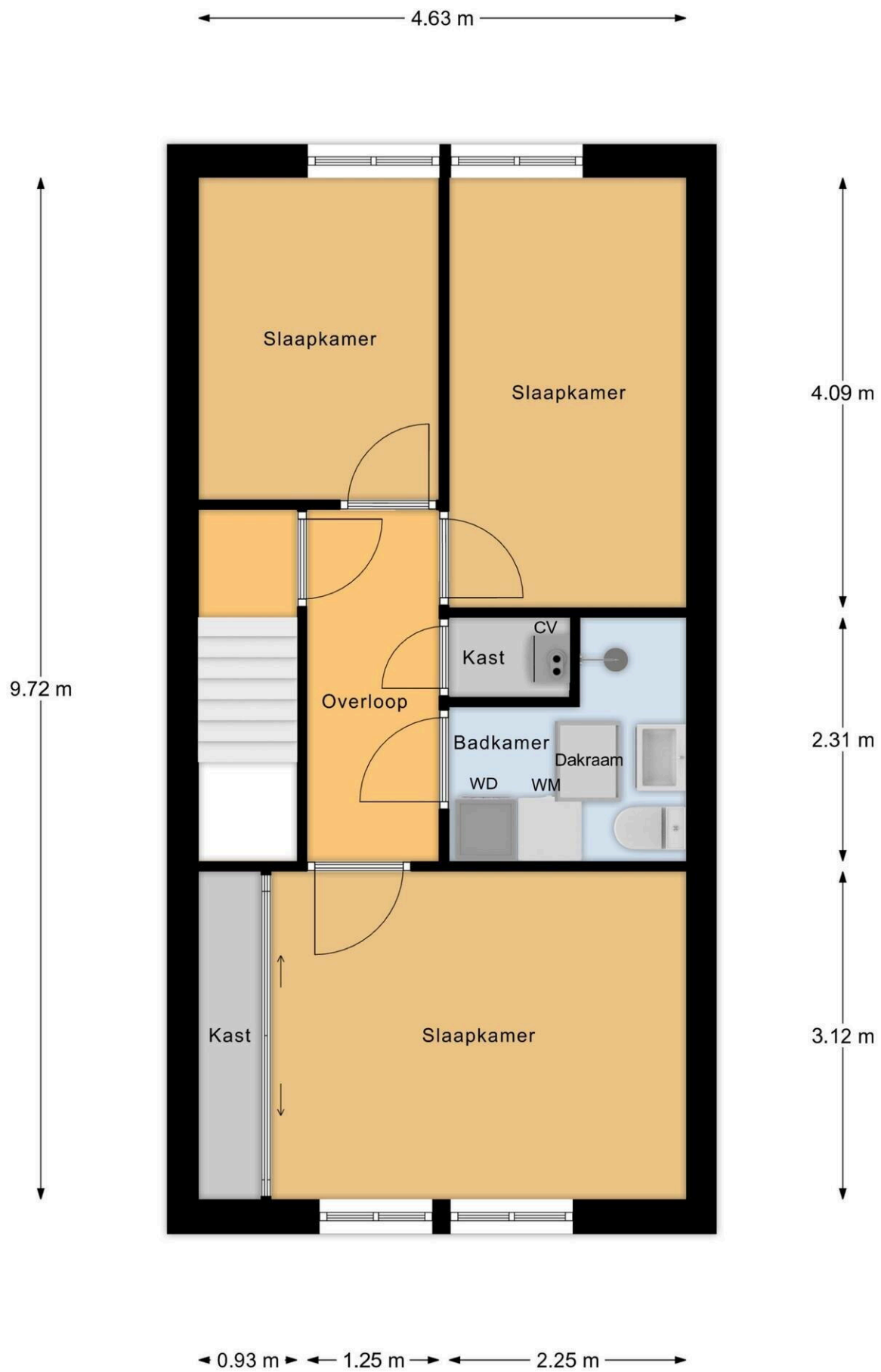






Begane Grond

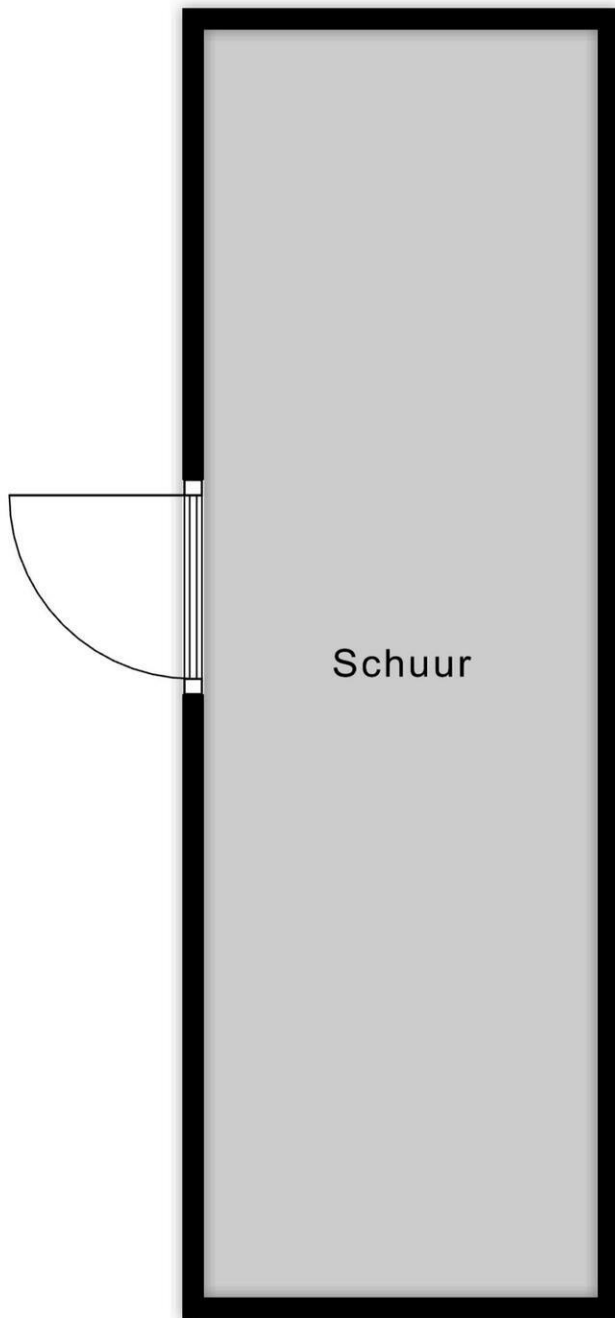




1e Verdieping



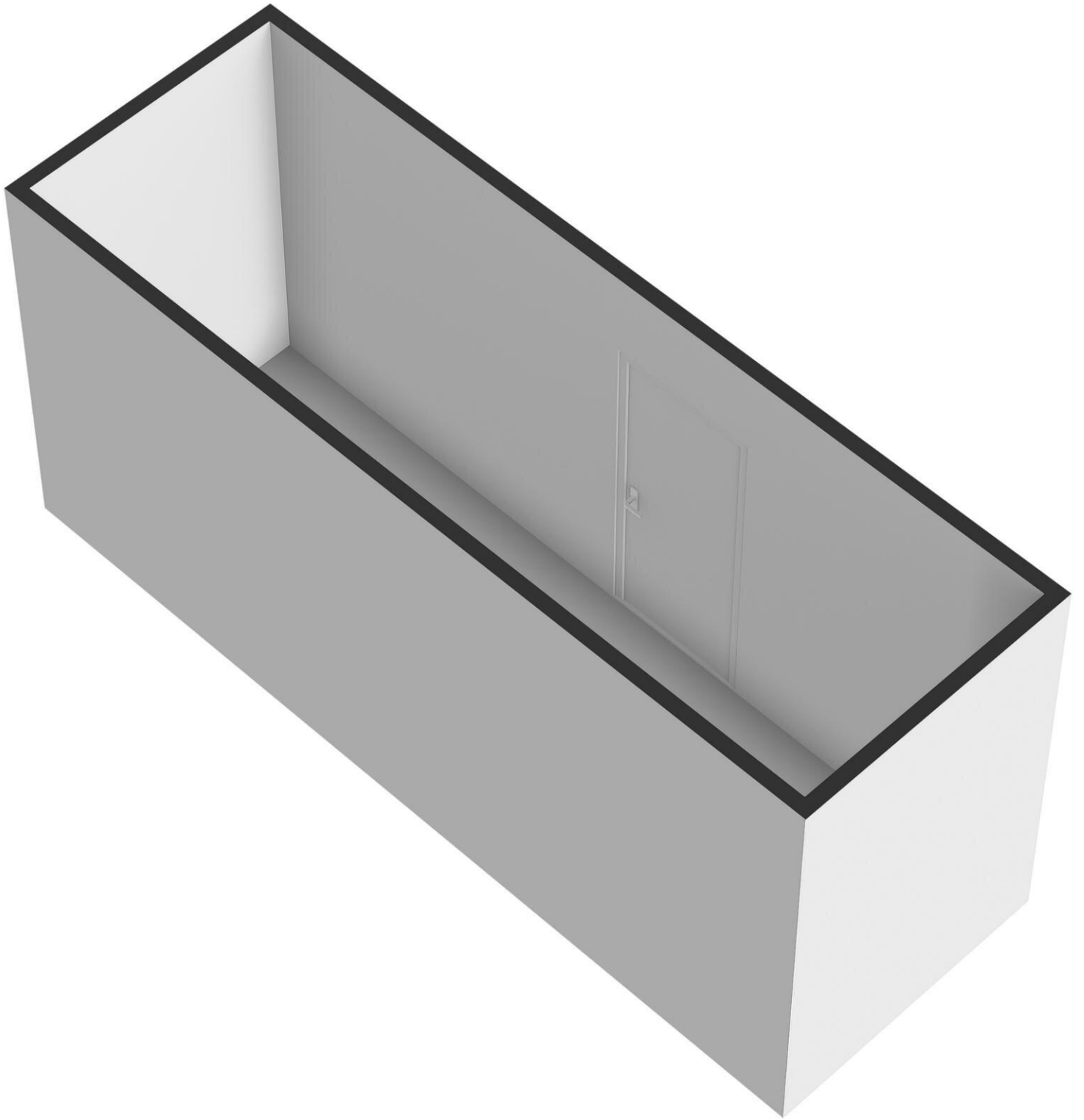
1.80 m



Schuur

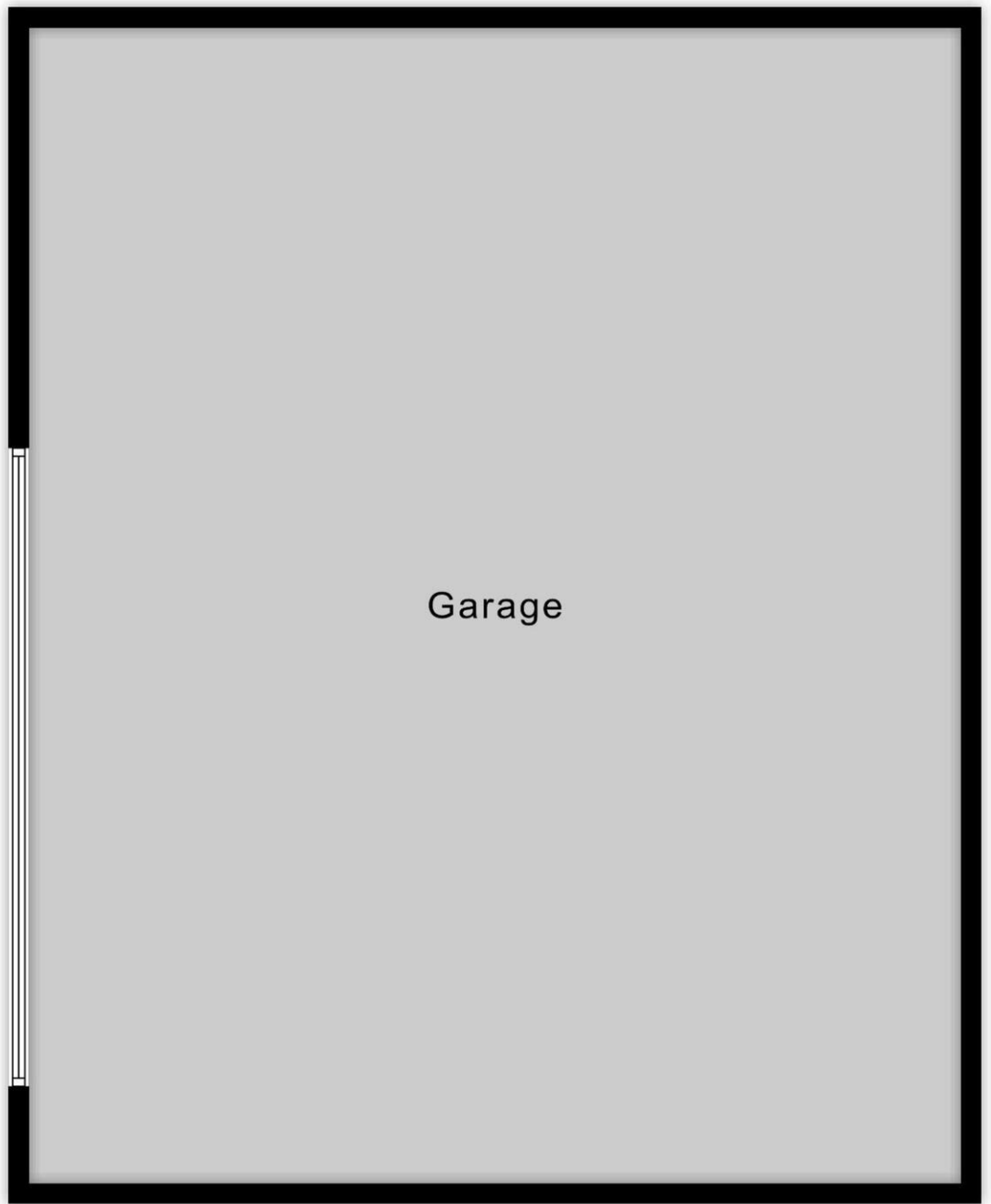
5.80 m

Schuur

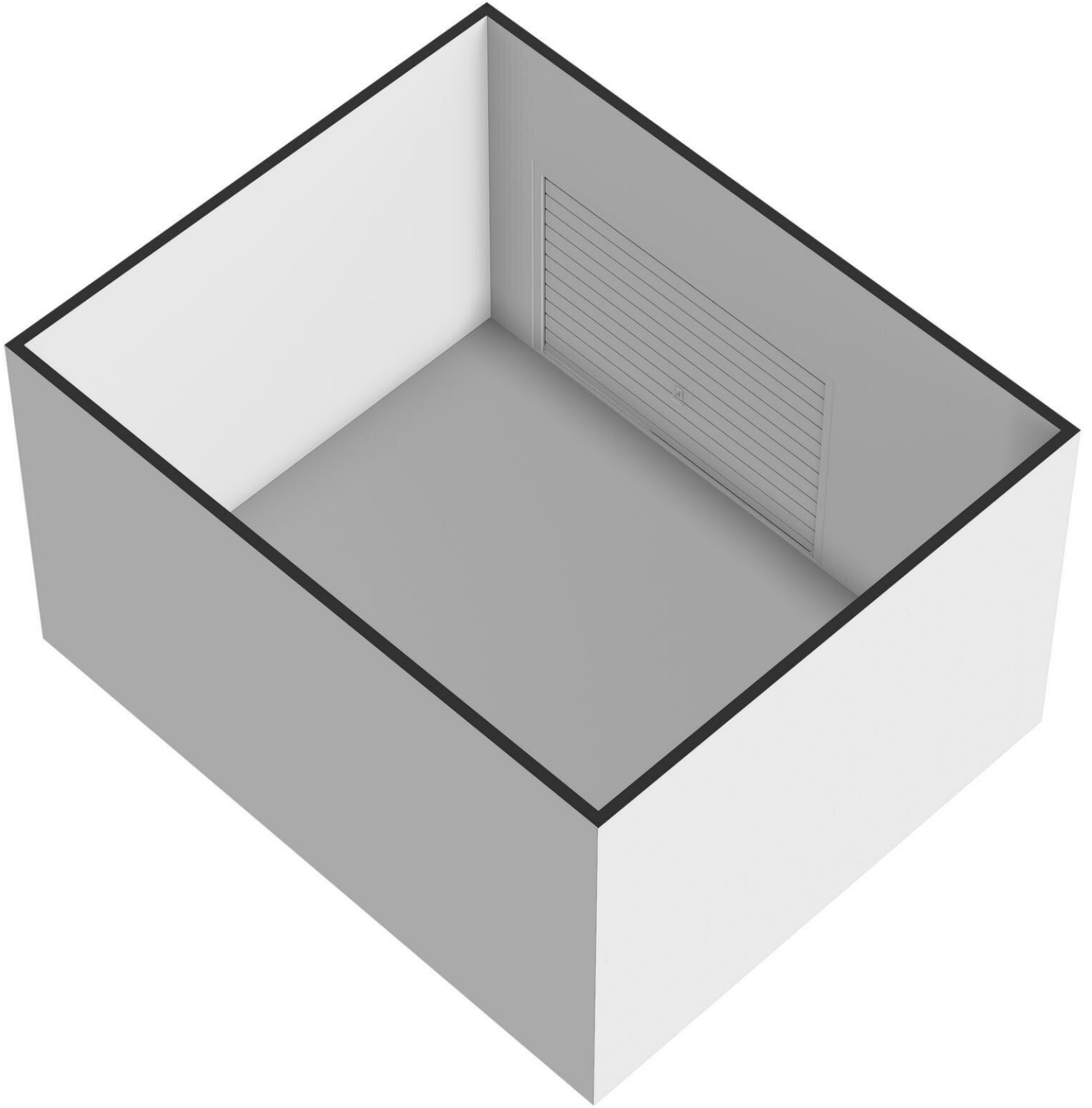


4.55 m

5.65 m



Garage



Bossenburg 157

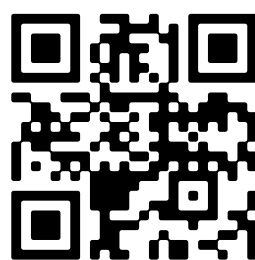
www.bossenburg157.nl



Bert Bimmel Makelaardij

Badhuisstraat 16
4381 LS, Vlissingen

www.bertbimmel.nl
0118 - 414 014



📱 Scan Mij!