

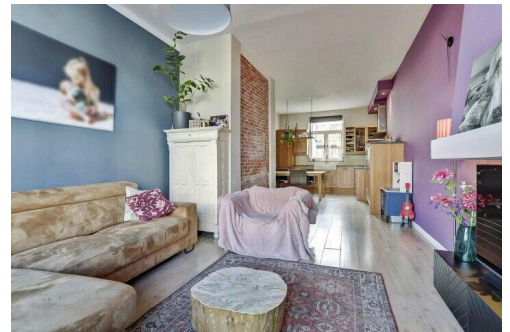
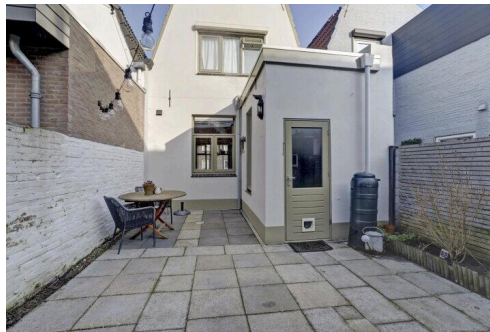
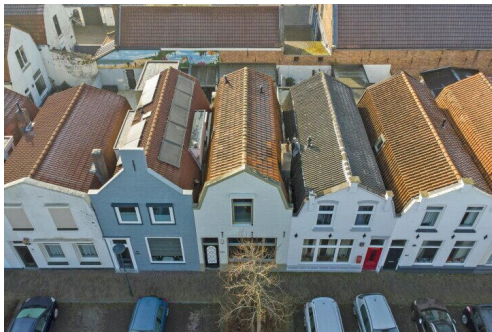
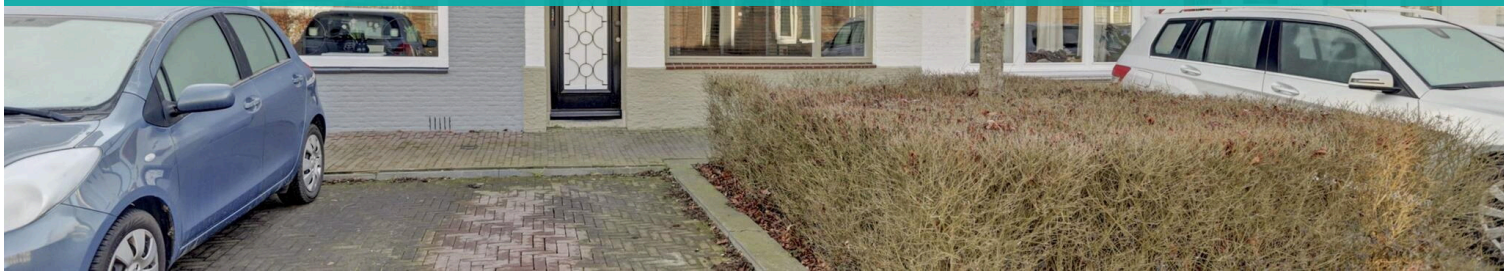
# Vlissingen

Verkuijl Quakkelaarstraat 164 | Vraagprijs € 239.000 k.k.



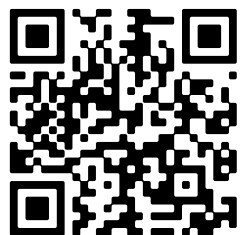
## TE KOOP

[WWW.VERKUIJLQUAKKELAARSTRAAT164.NL](http://WWW.VERKUIJLQUAKKELAARSTRAAT164.NL)



<b>Type object:</b>	Tussenwoning
<b>Bouwjaar:</b>	1920
<b>Woonoppervlakte:</b>	94 m <sup>2</sup>
<b>Perceeloppervlakte:</b>	100 m <sup>2</sup>
<b>Inhoud:</b>	376 m <sup>3</sup>
<b>Aantal kamers:</b>	4 kamers (3 slaapkamers)
<b>Website:</b>	<a href="http://www.verkuijlquakkelaarstraat164.nl">www.verkuijlquakkelaarstraat164.nl</a>

**Bert Bimmel**  
MAKELAARDIJ



# Omschrijving

## Verkuijl Quakkelaarstraat 164, 4381 TS Vlissingen

Aan de rand van het stadscentrum ligt deze grondig opgeknapte, karakteristieke tussenwoning uit de jaren twintig van de vorige eeuw. Karakteristiek vanwege de vormgeving met mansarde kap en een aanbouw. Maar ook vanwege de royale leefruimte die de woning biedt met een diepte van maar liefst 10 meter, binnenwerks. Voldoende ruimte dus en op loopafstand van alle denkbare binnenstadvoorzieningen maar ook slechts 12 wandelminuten van Boulevard en strand.

De woning verkeert in een goede staat van onderhoud en is na verwerving in 2016 goed aangepakt. Dat laten we graag ter plekke zien. De foto's geven een goed beeld van wat het huis te bieden heeft. De keuken is een open onderdeel van de woonkamer zodat koken een onderdeel vormt van de woonbeleving. De ingebouwde apparatuur is compleet en deels inmiddels vervangen.

De installaties zijn eveneens gemoderniseerd. De woning wordt centraal verwarmd, de huidige voorschotbijdrage voor gas en elektra is slechts € 167,- per maand waaruit blijkt dat, ondanks het energielabel, de energiekosten goed te beheersen zijn. Op het gebied van verduurzaming kunnen nog stappen gezet worden.

De indeling:

Entree; gang; meterkast; trapopgang; woonkamer met open keuken met een groot keukenblok in een hoekopstelling met deels vernieuwde inbouwapparatuur. Praktische bijkeuken en toilet in de achter-aanbouw.

De verdieping biedt maar liefst drie volwassen slaapkamers en een ruime badkamer met tweede toilet (sanibrouilleur), een inloopdouche, een ligbad en een wastafelmeubel.

De tuin is compact, veilig en op het zuiden gelegen. In de tuin een nieuwe schuur en een fijne veranda. De achtergevel is recent opnieuw gepleisterd.

Kortom, een heerlijke plek om vele jaren comfortabel te wonen. Enthousiast geworden? Bel snel voor een bezichtigingsafspraak. Voor meer informatie verwijzen wij u graag naar onze website. Hier vindt u een uitgebreide presentatie van deze woning. Voor het plannen van een bezichting neemt u contact op met Bert Bimmel Makelaardij (0118-414014) Wij geven u graag een rondleiding in deze woning.

## Kenmerken

Vraagprijs:	€ 239.000 k.k.
Aanvaarding:	In overleg

## Bouw

Object type:	Eengezinswoning, tussenwoning
Soort bouw:	Bestaande bouw
Bouwjaar:	1920
Soort dak:	Mansarde dak bedekt met pannen

## Oppervlakte en inhoud

Woonoppervlakte:	94 m²
Perceeloppervlakte:	100 m²
Inhoud:	376 m³
Externe bergruimte:	6 m²

## Indeling

Aantal kamers:	4 kamers (3 slaapkamers)
Aantal badkamers:	1 badkamer
Badkamervoorzieningen:	Ligbad, toilet, wastafelmeubel, inloopdouche
Aantal woonlagen:	2 woonlagen
Voorzieningen:	Rolluiken, tv-kabel, rookkanaal, dakraam

## Energie

Energie label:	F
Isolatie:	Dubbel glas
Verwarming:	Cv-ketel
Warm water:	Cv-ketel
Cv ketel:	Nefit combiketel gas gestookt uit 2012 (eigendom)

## Buitenruimte

Ligging:	Aan rustige weg
Tuin:	Achtertuin
Achtertuin:	30 m² (6 meter diep en 5 meter breed)

Ligging tuin:

Gelegen op het zuiden

## Bergruimte

Schuur berging:

Vrijstaande houten berging

Soort parkeergelegenheid:

Openbaar parkeren

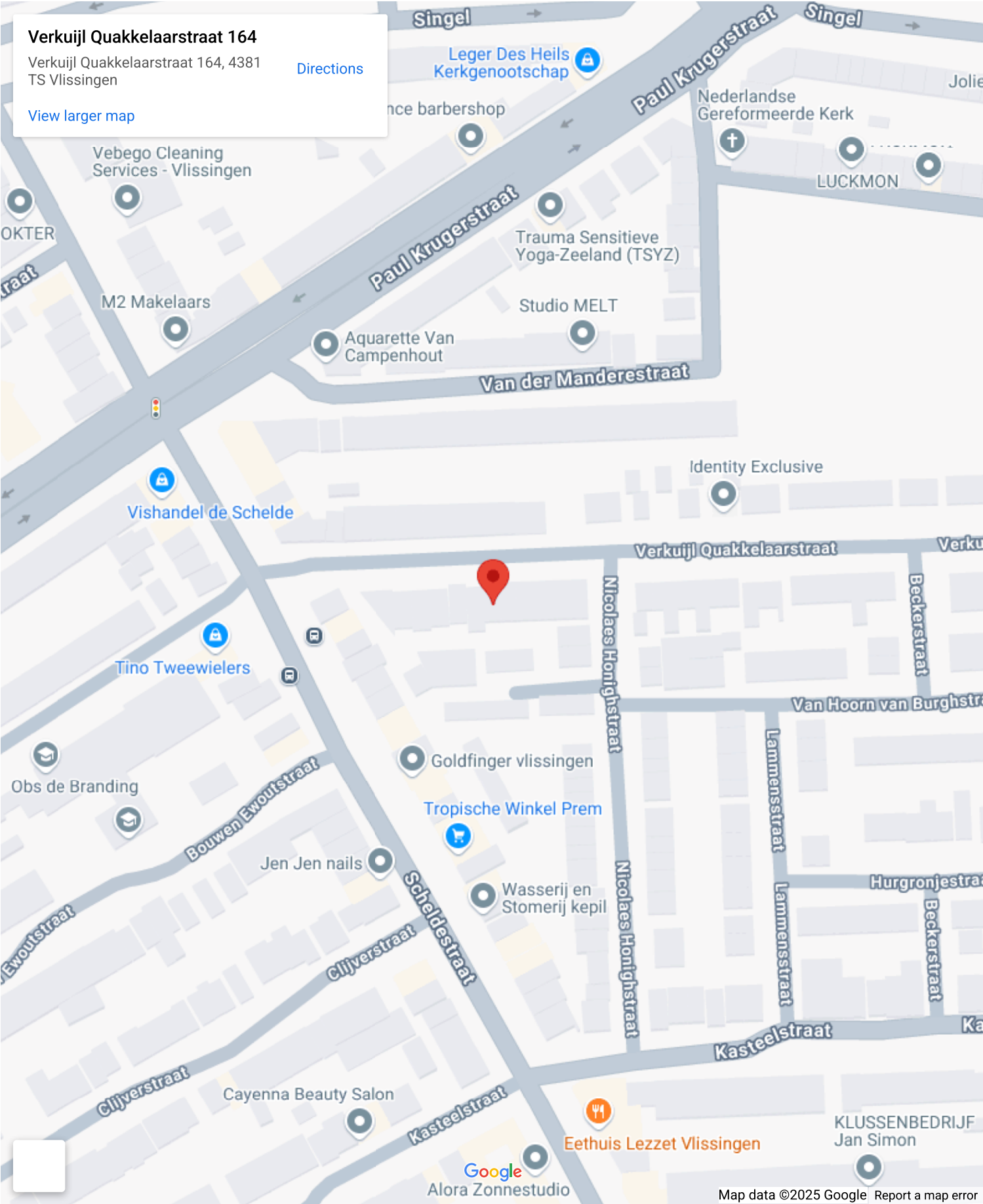
## Garage

Soort garage:

Geen garage

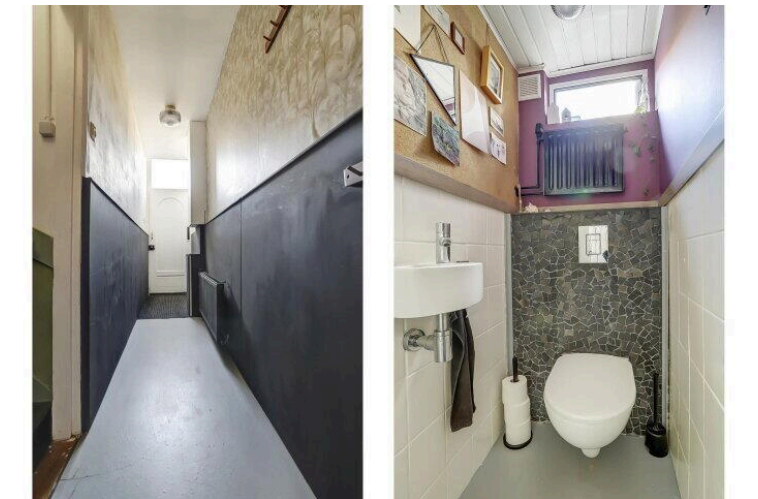
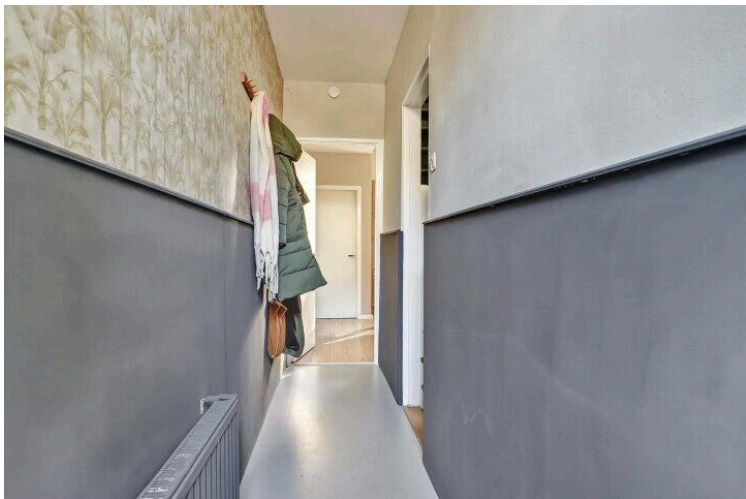
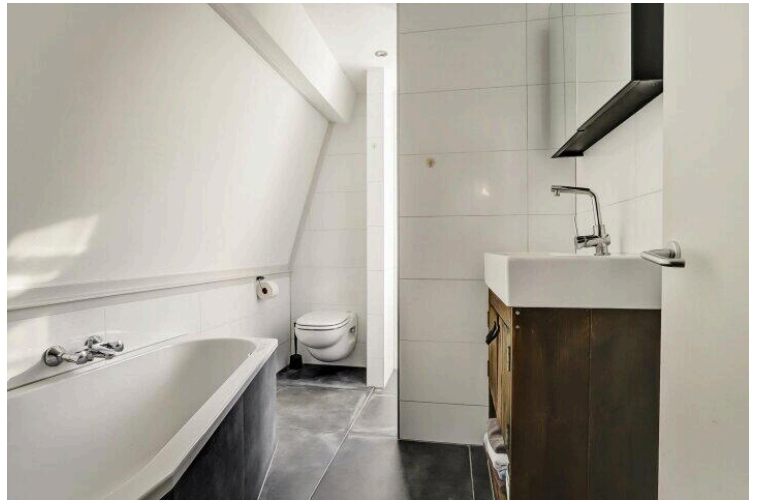
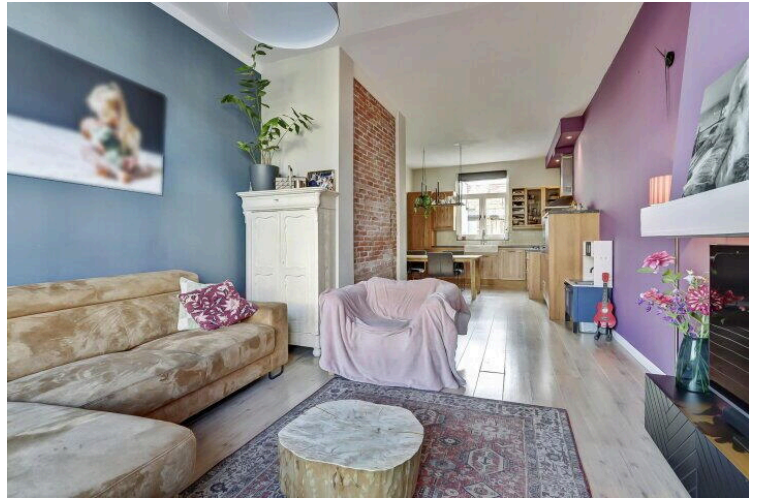
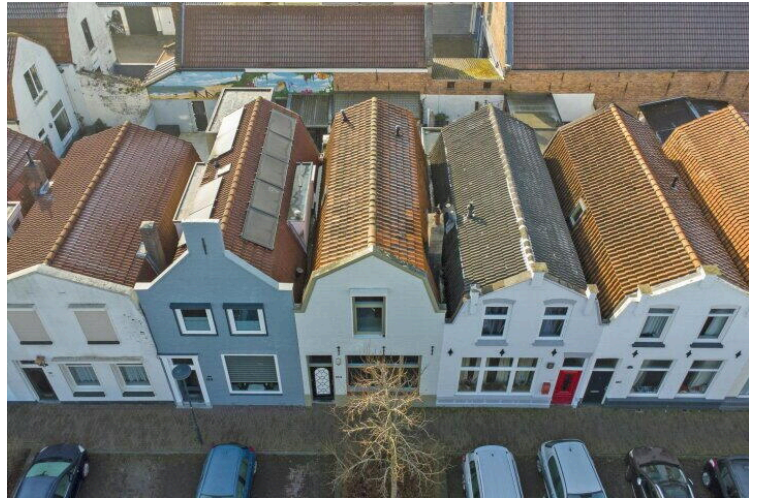


# Op de kaart

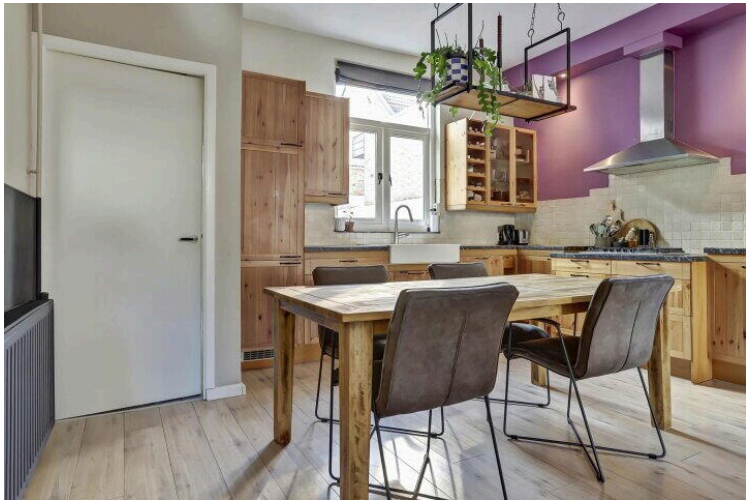
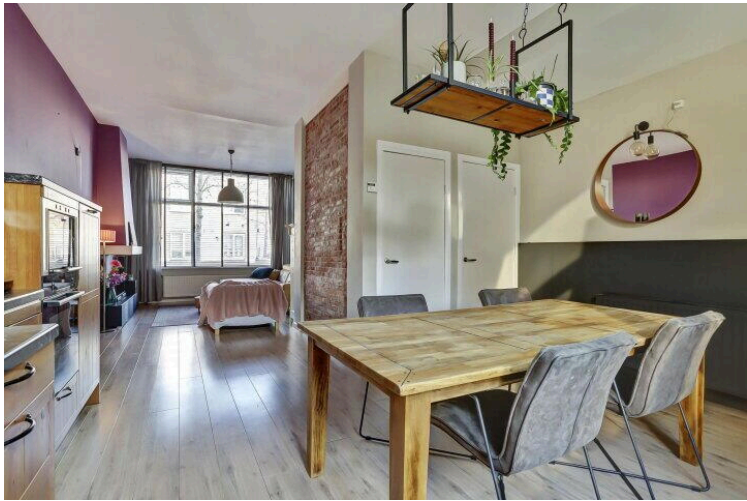
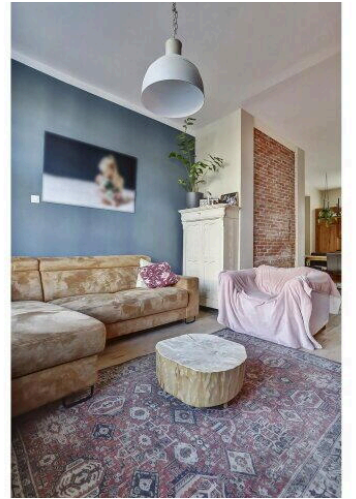
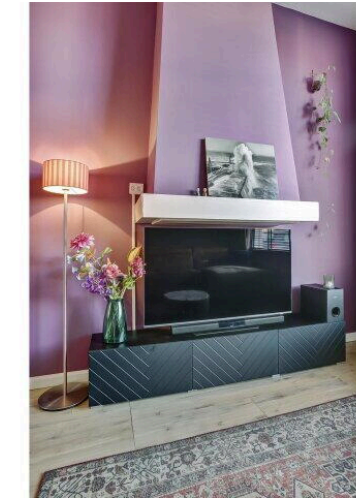
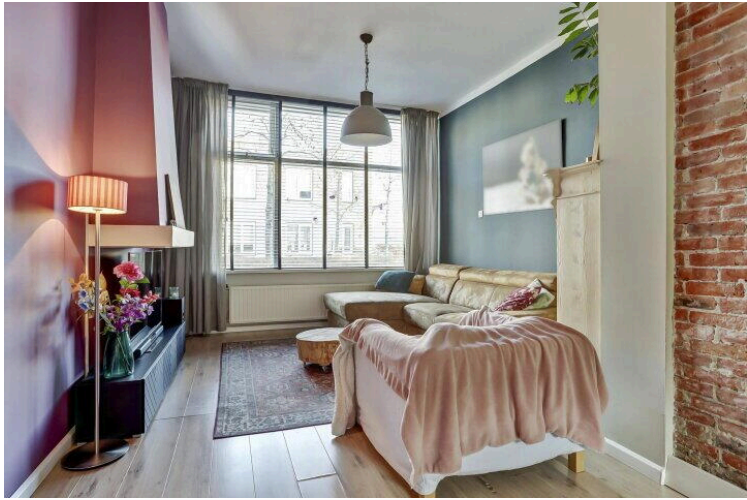


A map of the Middelburg area in Zeeland, Netherlands. A red pin marks the location of Verkuil Quakkelaarstraat 164. The map shows various towns and villages, including Middelburg, Arnemuiden, Oost-Souburg, and Rithem. Major roads like the A58 and N254 are visible. The map also shows the coastline and surrounding water bodies. A sidebar on the left contains the address and a 'Directions' link.

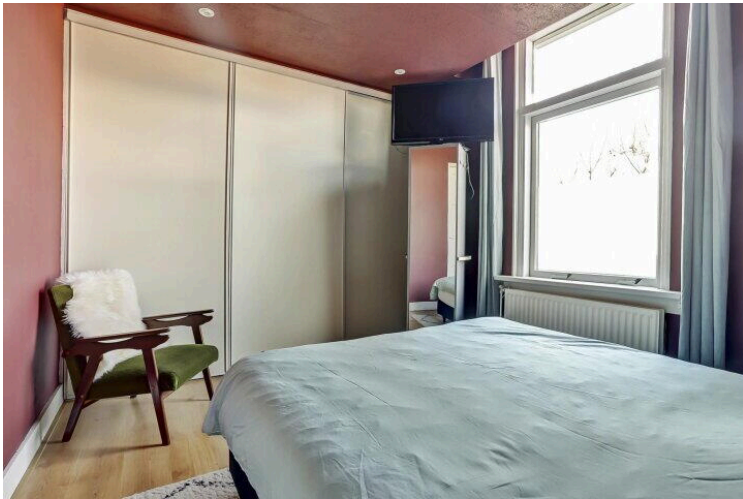
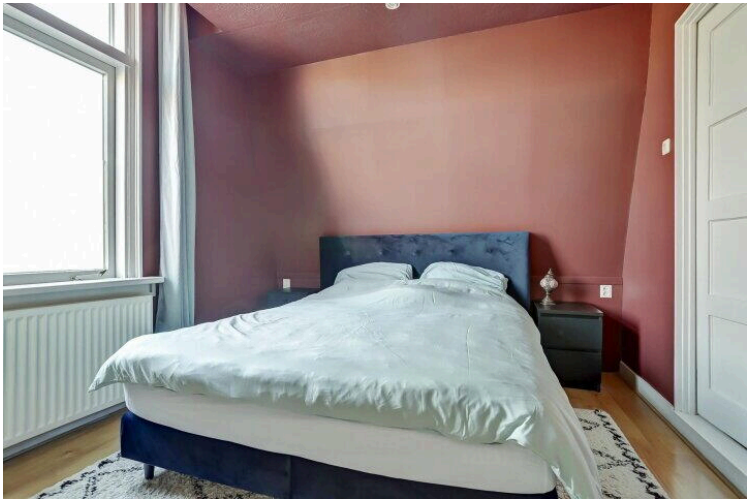
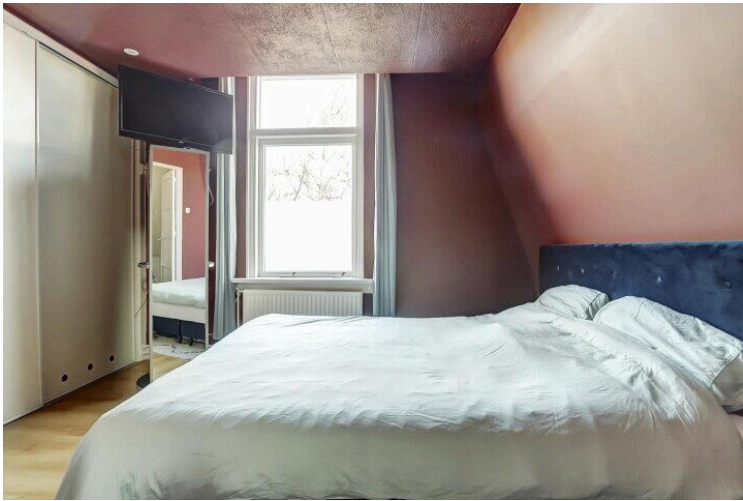
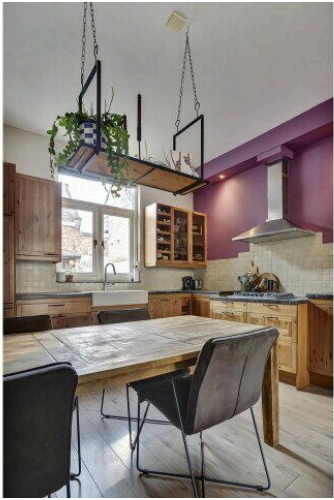




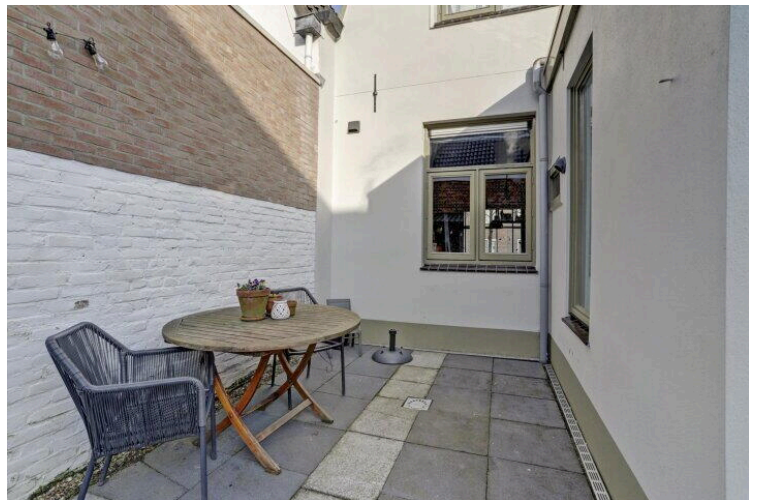
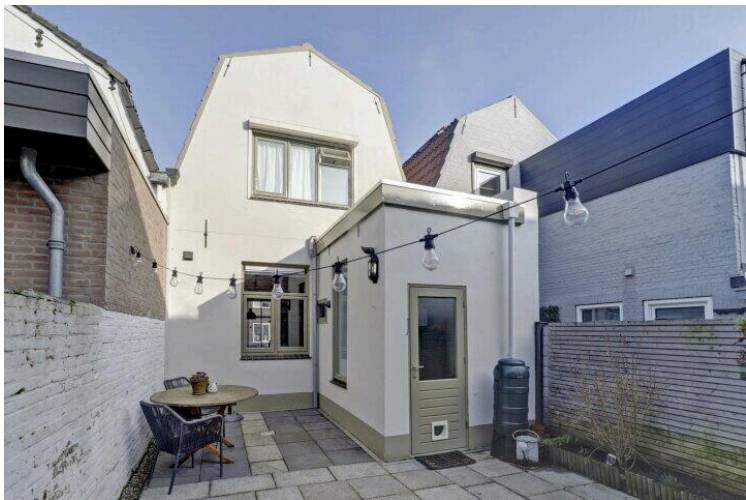
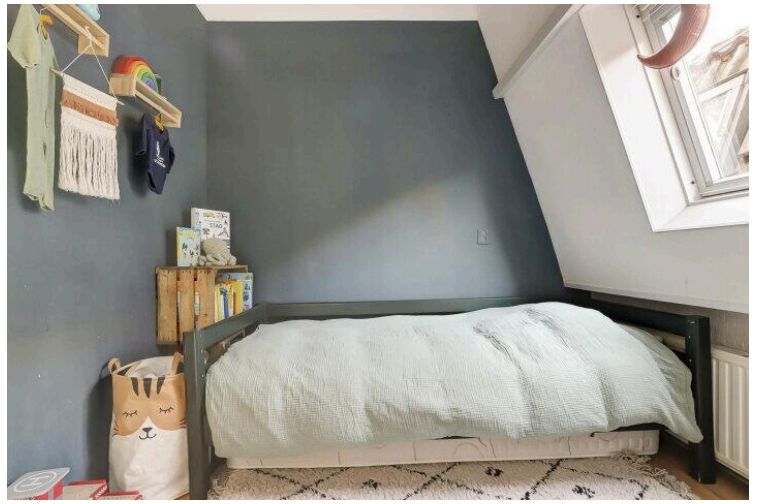








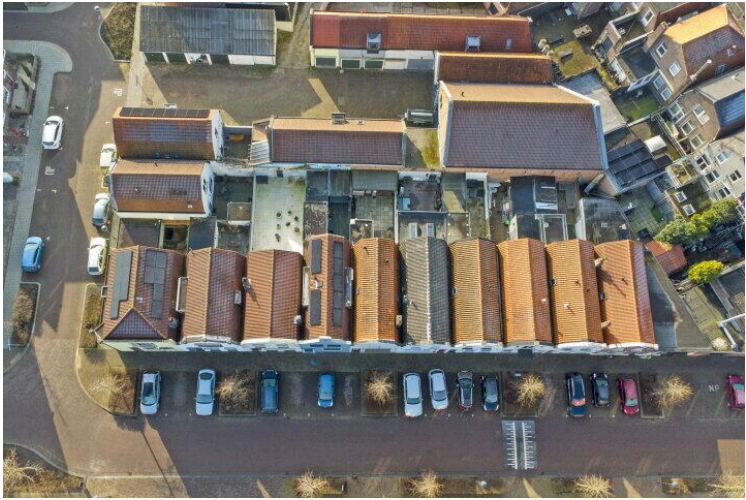
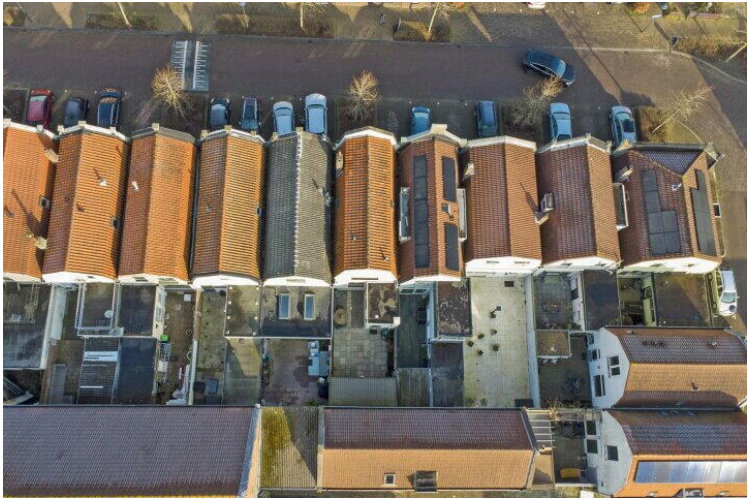




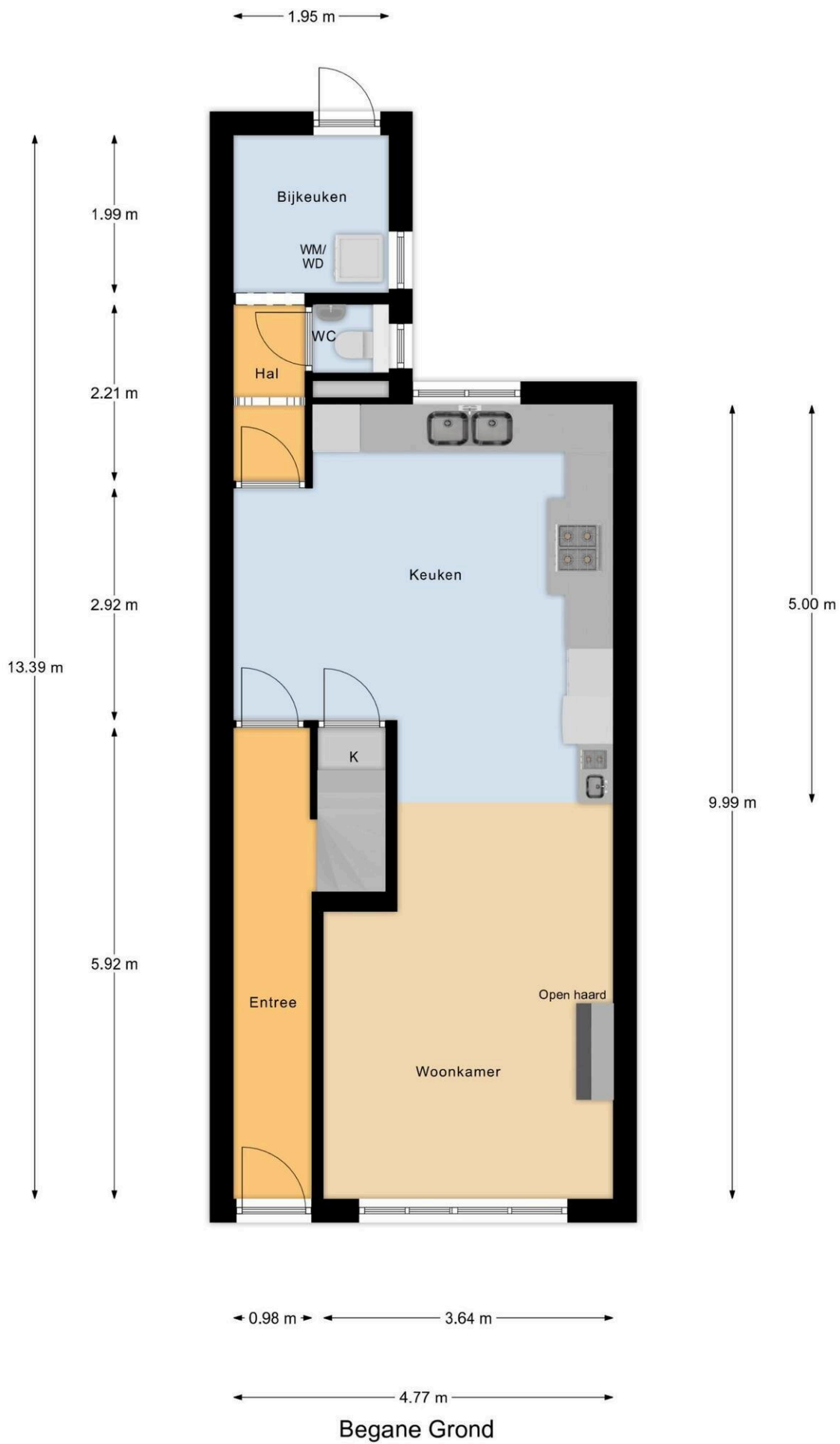


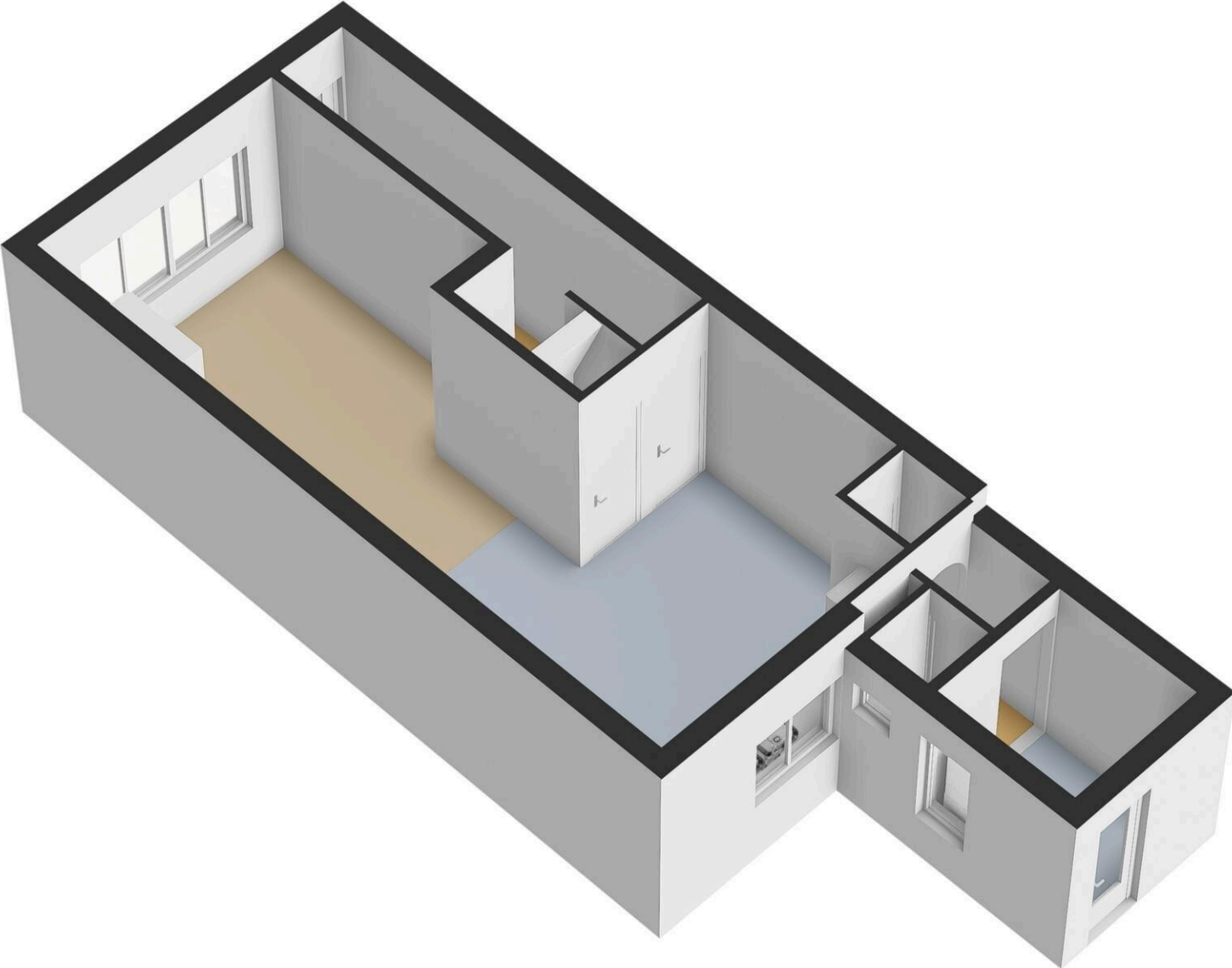




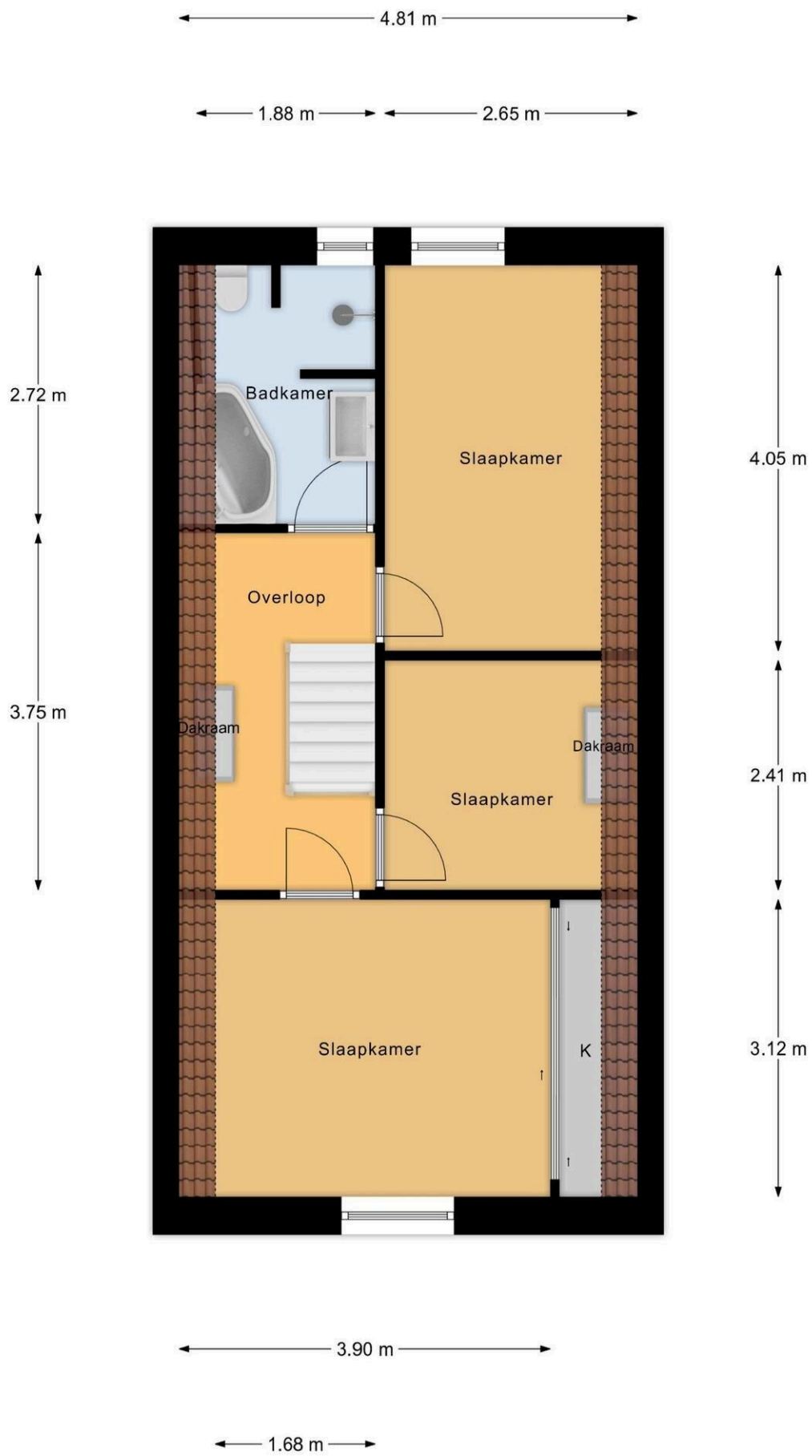




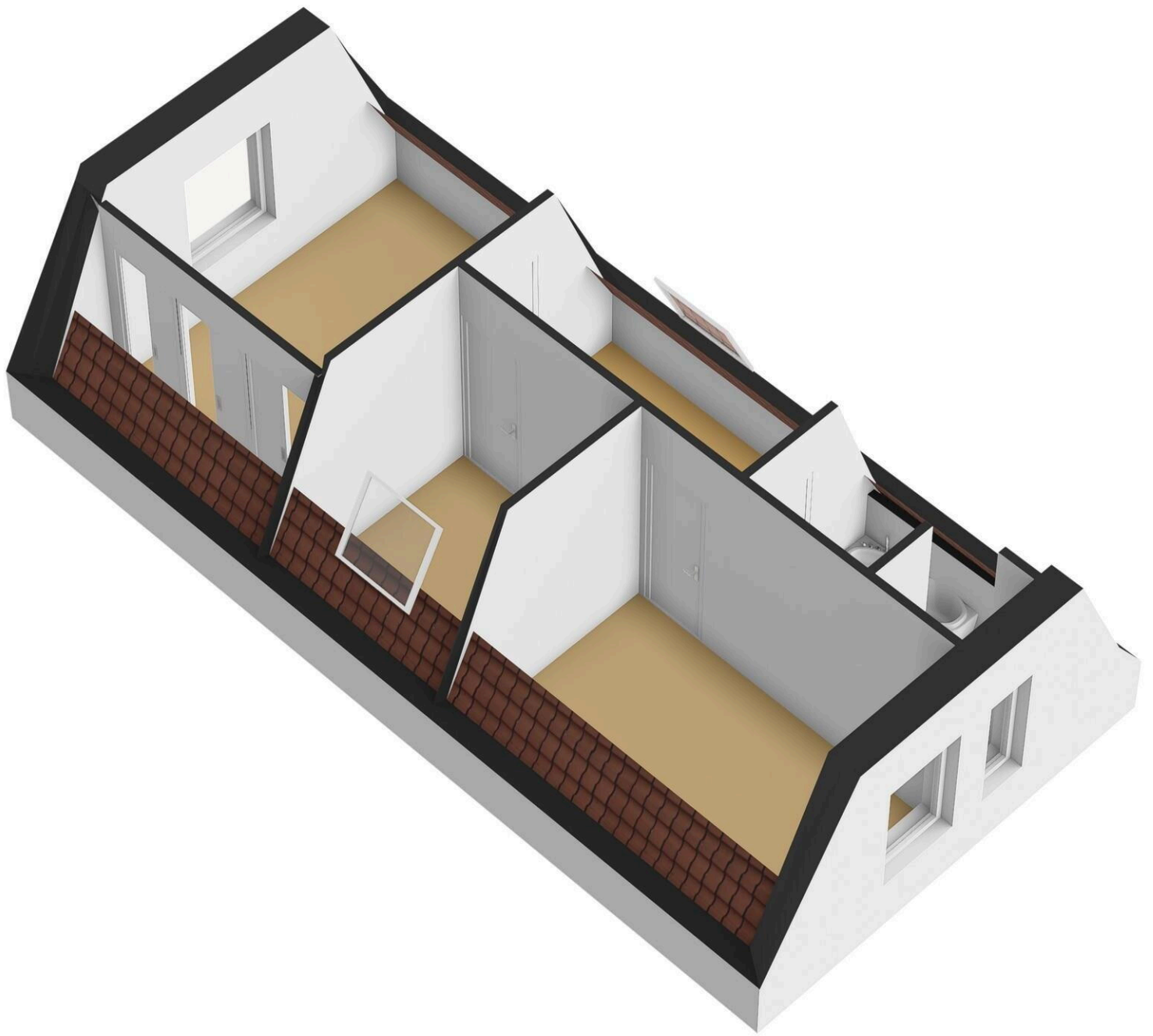






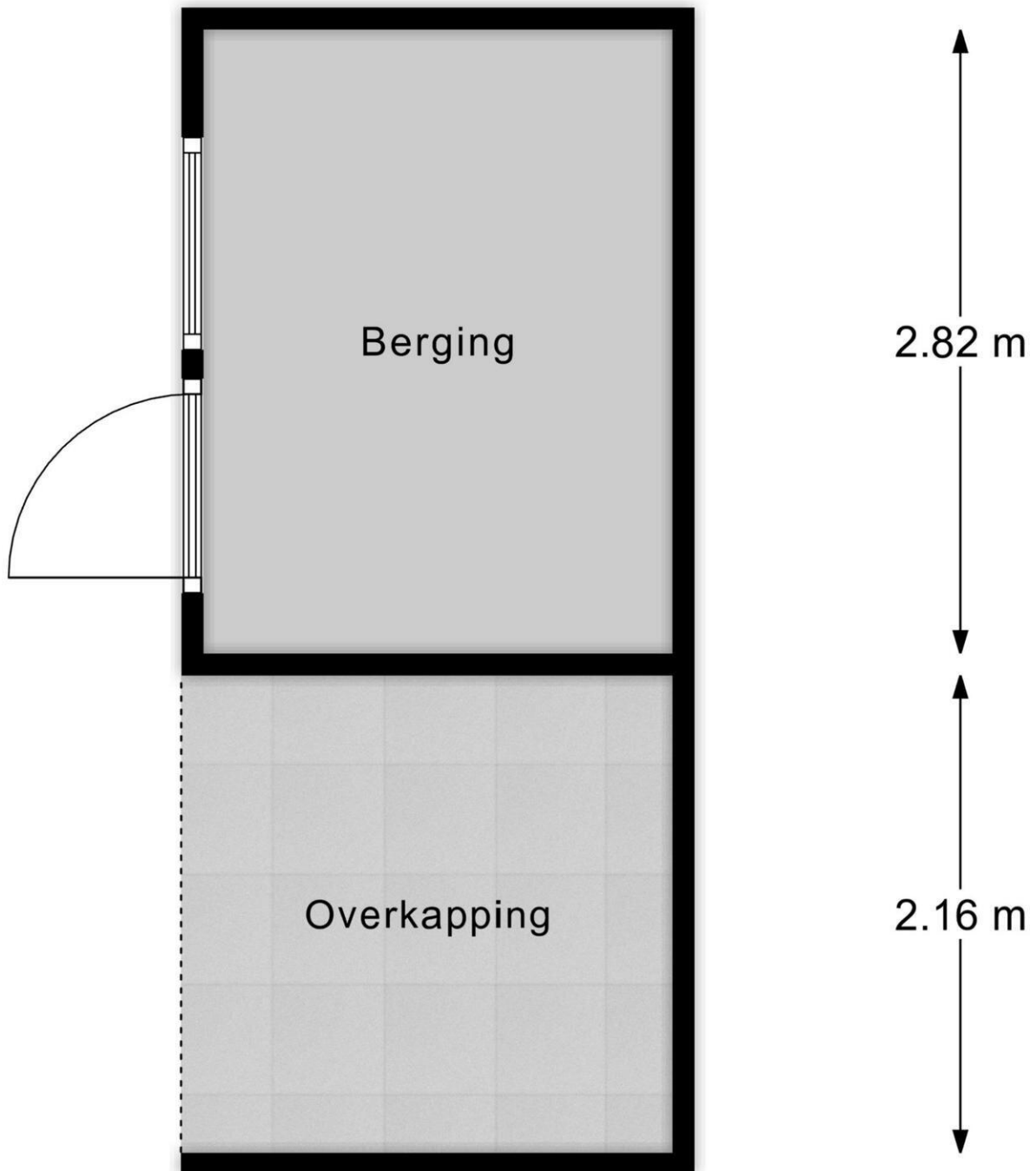


1e Verdieping

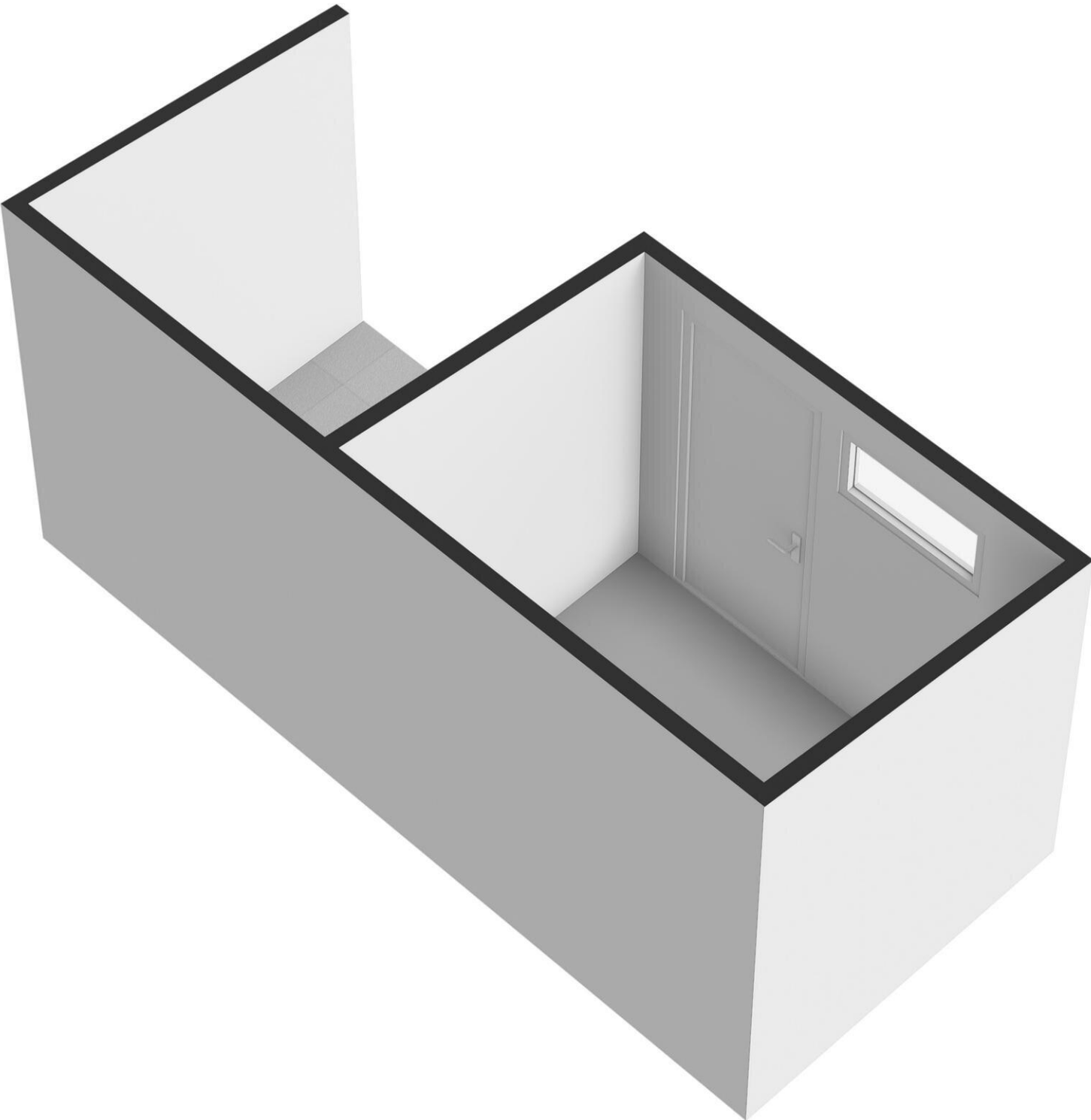




← 2.12 m →



Berging





# Verkuijl Quakkelaarstraat 164

[www.verkuijlquakkelaarstraat164.nl](http://www.verkuijlquakkelaarstraat164.nl)



## Bert Bimmel Makelaardij

Badhuisstraat 16  
4381 LS, Vlissingen

[www.bertbimmel.nl](http://www.bertbimmel.nl)  
0118 - 414 014



📱 Scan Mij!