

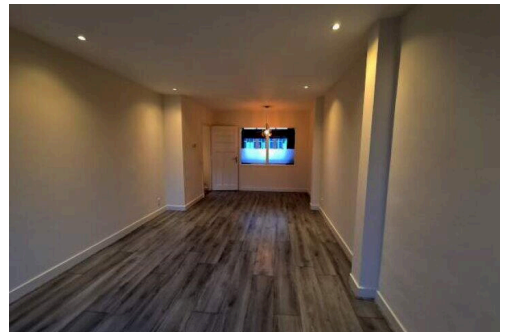
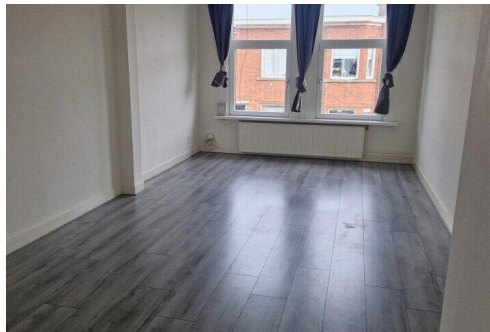
# 's-gravenhage

Wolfhezestraat 55 | Vraagprijs € 289.000 k.k.

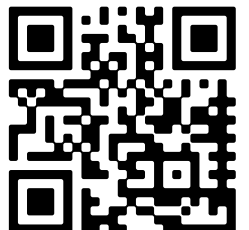


## BESCHIKBAAR

[WWW.WOLFHEZESTRAAT55.NL](http://WWW.WOLFHEZESTRAAT55.NL)



**Type object:** Bovenwoning, appartement  
**Woonoppervlakte:** 78 m<sup>2</sup>  
**Inhoud:** 190 m<sup>3</sup>  
**Aantal kamers:** 4 kamers (3 slaapkamers)  
**Website:** [www.wolfhezestraat55.nl](http://www.wolfhezestraat55.nl)



# Omschrijving

**Wolfhezestraat 55, 2573 NT 's-gravenhage**

**Wil jij je gezin uitbreiden? Of simpelweg meer ruimte nodig?**

**Dan is dit de ideale plek voor jou!**

Deze ruime appartement van ca. 74m<sup>2</sup> ligt op de hoogste verdieping, met maar liefst 3 (!) slaapkamers, een royale woonkamer met een fraaie keuken en badkamer.

En toe aan frisse lucht? Dan is het brede balkon altijd nog tot uw beschikking!

Het appartement ligt in de levendige wijk 31 Rustenburg en Oostbroek, een fijne en centrale locatie.

Voor je dagelijkse boodschappen en speciaalzaken kun je terecht aan de Apeldoornselaan en Dierenselaan, terwijl de Haagse Markt op 10 min fietsafstand ligt voor verse producten en gezellige drukte.

Op zoek naar ontspanning? Dan is het groene Zuiderpark vlakbij, ideaal voor wandelen, sporten of een zomerse picknick.

De verbindingen met het openbaar vervoer zijn uitstekend, met tram 2, 4 en 6 en diverse buslijnen, waardoor je snel in het centrum of bij station Hollands Spoor bent. En ook met de auto ben je via de A4, A12 en A13 snel onderweg naar andere steden.

**Ik neem je graag mee door de woning:**

Bij binnenkomst via de uw eigen entree bereik je de trapopgang naar de bovenste verdieping. Hier stap je binnen in een ruime hal, die toegang biedt tot vrijwel alle vertrekken van de woning.

De lichte woonkamer bevindt zich aan de voorzijde en biedt voldoende ruimte voor een gezellige zithoek en eethoek. Grenzend aan de woonkamer ligt een ruime slaapkamer, ideaal als master bedroom.

Aan de achterzijde van het appartement bevinden zich nog twee slaapkamers, beide van goed formaat en geschikt als extra slaapkamer, werkkamer of inloopkast. De keuken ligt naast een van deze slaapkamers en biedt voldoende werk- en opbergruimte, evenals toegang tot het balkon.

De badkamer is praktisch ingedeeld en beschikt over een douche en wastafel. Daarnaast is er een aparte toiletruimte, bereikbaar vanuit de hal.

Met deze indeling biedt het appartement een functionele en sfeervolle woonruimte, ideaal voor starters, stellen of gezinnen!

**Bijzondere kenmerken:**

- Centrale ligging;
- 4-kamerappartement (3 slaapkamers!);
- Gelegen op de hoogste verdieping;
- Breed balkon ca. 8m<sup>2</sup>;
- Goed bereikbaar - Met tram, bus en diverse uitvalswegen;

- Gezonde VvE, maandelijkse bijdrage €??;
- Energielabel B;
- ca. 74m<sup>2</sup> aan woongenot.

Interesse gekregen? Meld je gerust aan voor een bezichtiging.

Vraagprijs: €289.000,- k.k.

Oplevering per direct

## Kenmerken

Vraagprijs:	€ 289.000 k.k.
Aanvaarding:	Direct
Bijdrage vve:	€ 138.4 p/m

## Bouw

Object type:	Bovenwoning, appartement
Soort bouw:	Bestaande bouw
Soort dak:	Plat dak

## Oppervlakte en inhoud

Woonoppervlakte:	78 m²
Inhoud:	190 m³
Gebouwgebonden buitenruimte:	8 m²

## Indeling

Aantal kamers:	4 kamers (3 slaapkamers)
Aantal badkamers:	1 badkamer
Badkamervoorzieningen:	Douche, wastafel, wastafelmeubel, inloopdouche
Aantal woonlagen:	1 woonlaag

## Energie

Energie label:	B
Isolatie:	Dakisolatie, muurisolatie, hr glas
Verwarming:	Cv-ketel
Warm water:	Cv-ketel
Cv ketel:	Vaillant

## Buitenruimte

Ligging:	In woonwijk
Balkon dakterras:	Balkon
Tuin:	Geen tuin

## Bergruimte

Soort parkeergelegenheid:	Betaald parkeren, parkeervergunningen
---------------------------	---------------------------------------

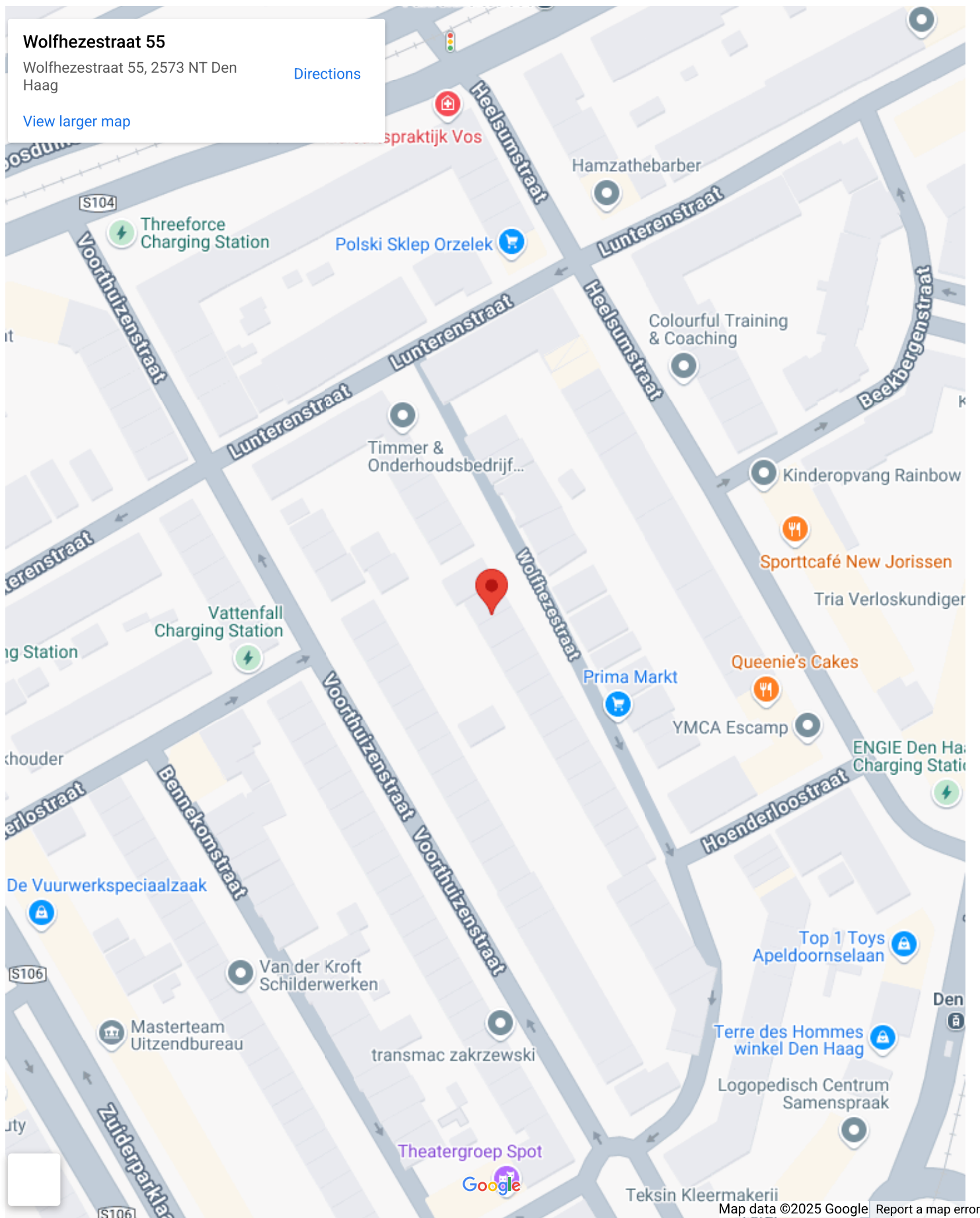
Garage

Soort garage:	Geen garage
---------------	-------------

VvE Checklist

Inschrijving kvk:	Ja
Jaarlijkse vergadering:	Ja
Periodieke bijdrage:	Ja, € 138.4 p/m
Reservefonds aanwezig:	Ja
Onderhoudsplan:	Ja
Opstalverzekering:	Ja

## Op de kaart





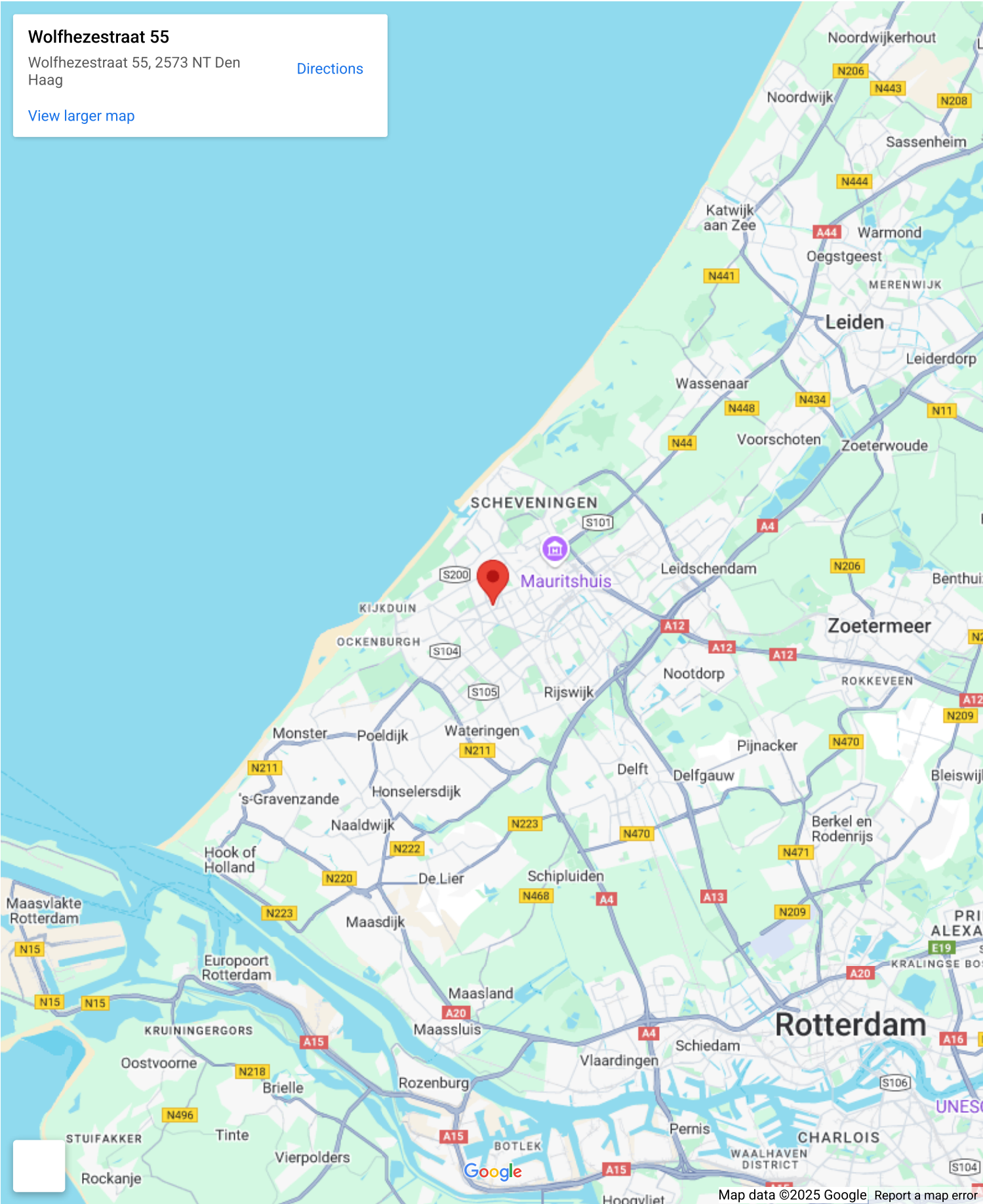
# Op de kaart

## Wolfhezestraat 55

Wolfhezestraat 55, 2573 NT Den Haag

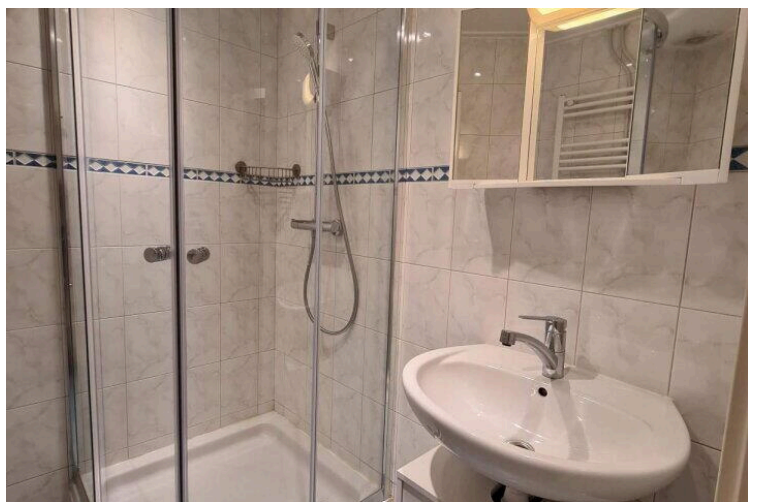
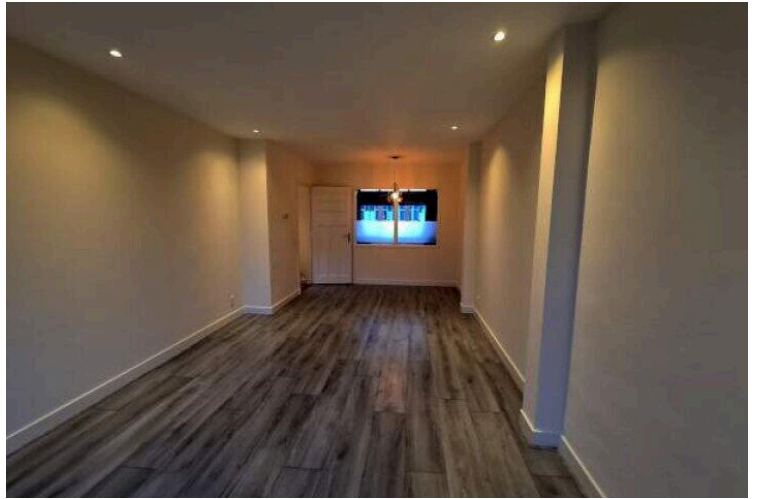
[Directions](#)

[View larger map](#)

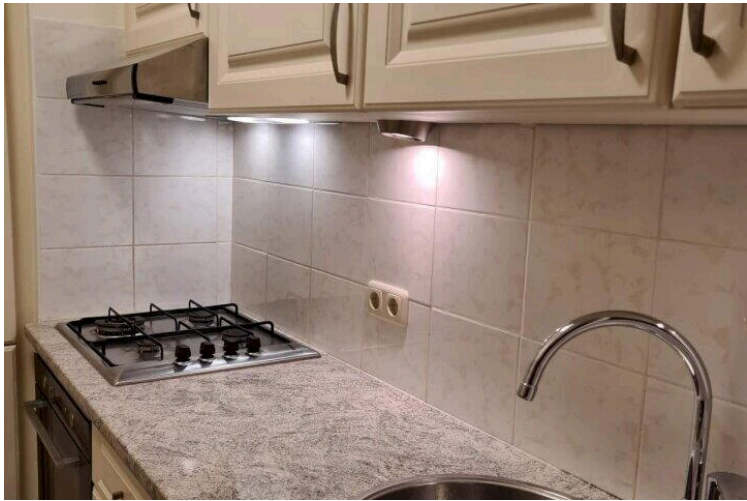


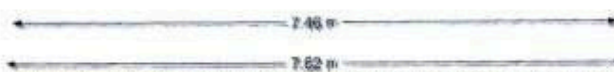
Map data ©2025 Google. Report a map error









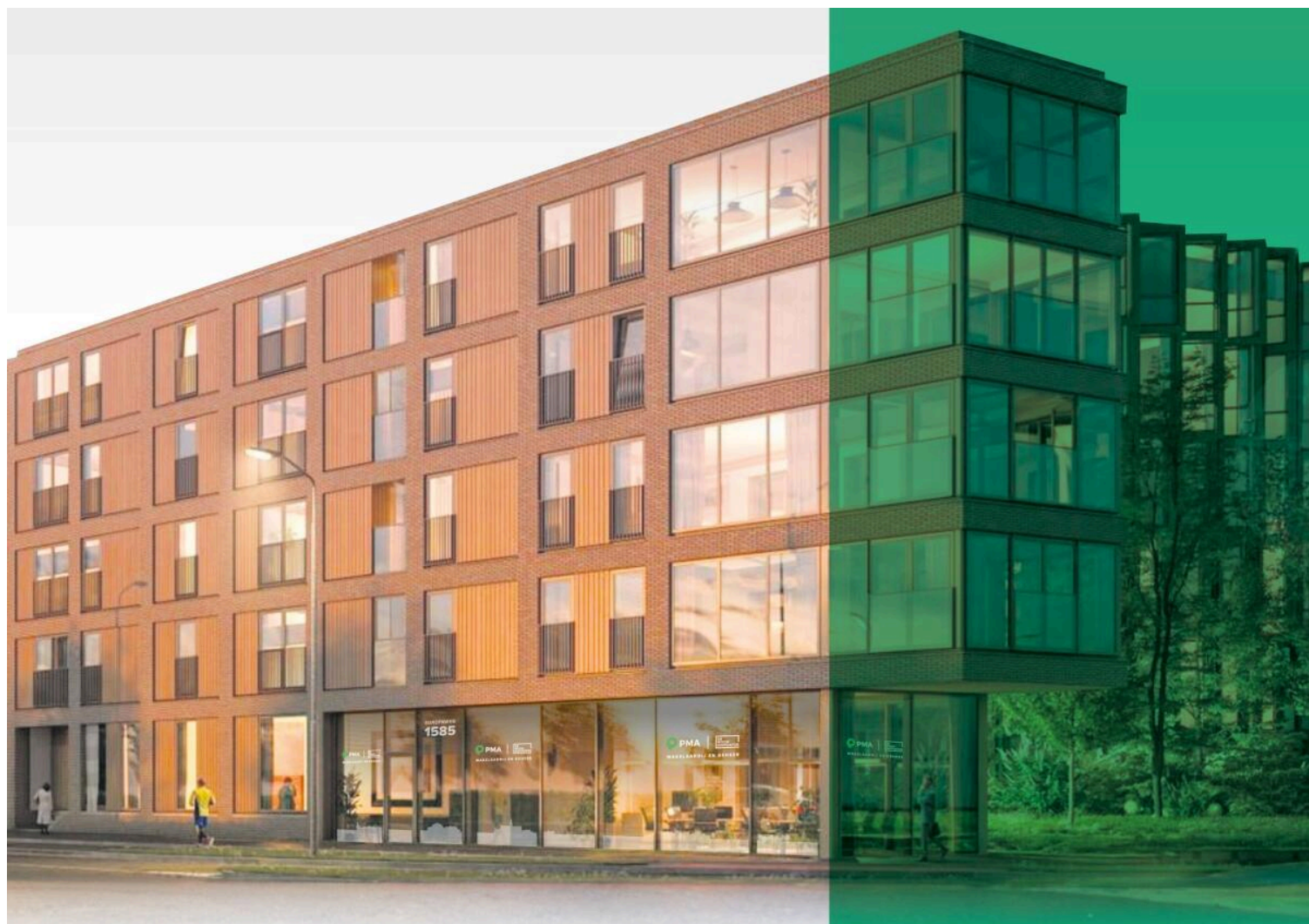


De plattegronden zijn gemaakt voor promotionele doeleinden en ter indicatie.  
Aan de plattegronden kunnen geen rechten worden ontleend.



# Wolfhezestraat 55

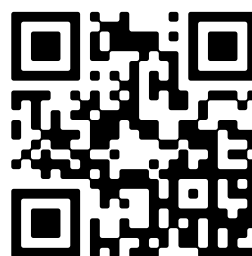
[www.wolfhezestraat55.nl](http://www.wolfhezestraat55.nl)



## PMA Meerstad

Europaweg 1585  
2035 LA, Haarlem

[www.pma-realestate.nl](http://www.pma-realestate.nl)  
+31 (0)235328736



📱 Scan Mij!