

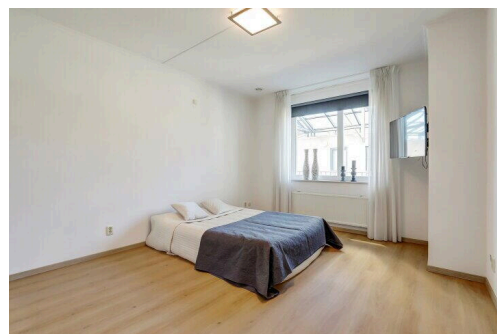
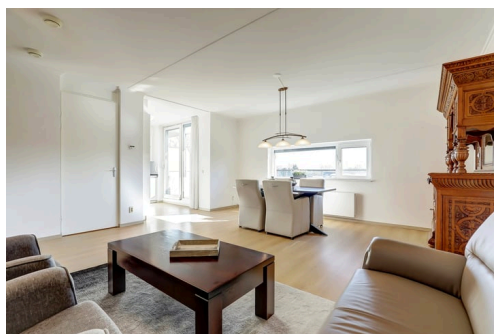
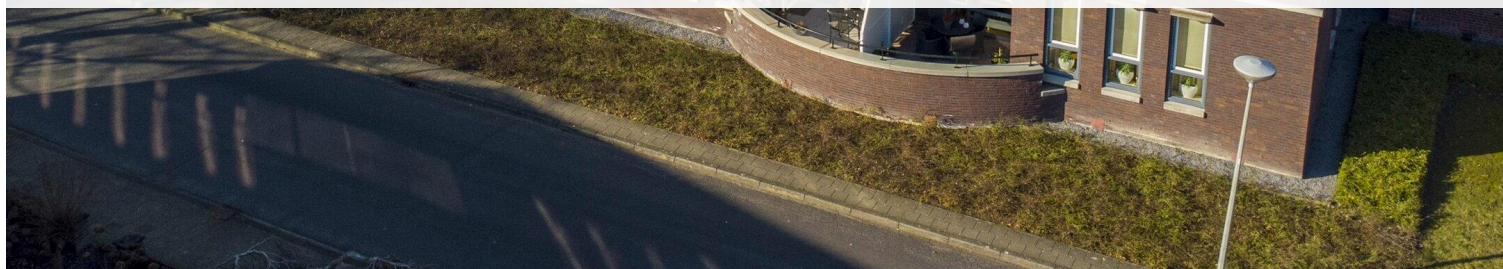
# Meijel

't Raodhusj 30 | Vraagprijs € 329.000 k.k.



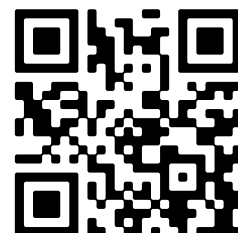
## BESCHIKBAAR

[WWW.HETRAODHUSJ30.NL](http://WWW.HETRAODHUSJ30.NL)



**Type object:** Galerijflat (appartement)  
**Bouwjaar:** 2006  
**Woonoppervlakte:** 82 m<sup>2</sup>  
**Inhoud:** 268 m<sup>3</sup>  
**Aantal kamers:** 2 kamers (2 slaapkamers)  
**Website:** [www.hetraodhusj30.nl](http://www.hetraodhusj30.nl)

**Maison**  
MAKELAARS



[www.maisonmakelaars.nl/ph](http://www.maisonmakelaars.nl/ph) | 077 - 3082 946

# Omschrijving

## 't Raodhusj 30, 5768 AZ Meijel

Chique en comfortabel wonen in het oude raadhuis van Meijel! In dit statige complex met open galerij en gezamenlijke binnentuin ligt op de tweede verdieping een instapklaar driekamerappartement. Klussen is hier niet nodig! Er is een verrassend ruime woonkamer met open keuken aanwezig, twee slaapkamers, een badkamer met inloopdouche, separate toiletruimte en een balkon. Door de aanwezigheid van een lift is dit appartement ook geschikt voor minder validen en senioren.

### ALGEMEEN:

Dit unieke gebouw met de markante voorgevel van het voormalig raadhuis en het luxueuze en statige woongedeelte vormt een bijzonder geheel. Gelegen in het centrum van Meijel aan een groen parkje en met een optimaal isolatiepakket waardoor het hier heerlijk comfortabel en rustig wonen is! Het instapklare driekamer appartement op de tweede verdieping is luxe ingericht en van alle gemakken voorzien. In de parkeergarage heeft ieder appartement een eigen, genummerde parkeerplaats en een afsluitbare berging.

### BEGANE GROND:

#### ENTREE

Bij de gezamenlijke entree aan de voorzijde van het complex is een video-installatie aanwezig waardoor de bewoner zijn bezoek kan zien vanuit het eigen appartement. De tweede verdieping is bereikbaar via de lift en via de trap. De voordeur van het appartement ligt aan een galerij die uitzicht biedt op de gezamenlijke binnentuin. De ontvangsthal biedt toegang tot alle kamers en de meterkast. In de meterkast zijn vijf stroomgroepen aanwezig met dag- en nachtstroom en de aansluiting voor het glasvezelinternet. In de separate toiletruimte is een hangcloset en een fonteintje aanwezig. De vloer bevat grijze tegels en de wanden zijn voorzien van witte tegels met een mozaïekrandje. De ontvangsthal bevat grey wash laminaat dat drempelloos is doorgelegd naar de slaapkamers en woonkamer en de wanden bevatten glad stucwerk.

### WOONKAMER

In de gezellige, verrassend ruime woonkamer zit aan de balkonzijde een langwerpig raam met een kleiner draaikiëpraampje. Door het ruime formaat kun je de kamer op verschillende manieren inrichten en er dus voor kiezen om de eethoek direct naast de open keuken te plaatsen of als je liever vanaf de bank naar buiten kijkt is dat ook mogelijk.

### KEUKEN

De luxueus ingerichte L-vormige open keuken is van alle gemakken voorzien. Er is een vierpits inductiefornuis aanwezig met geïntegreerde afzuiging, een combi-oven, een vaatwasser en een koelkast. Het aanrechtblad en de achterwand zijn van zwarte graniet, wat niet alleen slijtvast is maar ook makkelijk schoon te maken. De witte hoogglans keukenkastjes zijn van massief hout en hebben allemaal een soft-close sluiting. Via een schuifpui, die ook een kiepstand heeft, is het balkon toegankelijk.

### BALKON

Het balkon beslaat de gehele breedte van het appartement en heeft een overkapping bij het terras. Je kunt hier heerlijk zitten met een fijn uitzicht over Meijel.

### WASRUIMTE/VOORRAADKAST

In de woonkamer is ook een deur aanwezig die toegang geeft tot een wasruimte/voorraadkast. In deze ruimte is een witgoedaansluiting aanwezig. Tevens bevindt zich hier de Nefit Ecomline HR ketel uit 2008 en de WTW-installatie.

#### SLAAPKAMERS

Beide slaapkamers bevinden zich aan de galerijzijde van het appartement. De grootste slaapkamer beschikt over twee vaste ramen de tweede slaapkamer heeft 1 raam. De laminaatvloer is vanuit de ontvangsthal drempelloos doorgelegd en ook hier bevatten de wanden glad stucwerk. De grootste slaapkamer heeft tevens een televisieaansluiting.

#### BADKAMER

In deze fijne badkamer met grote inloepdouche met een glazen scherm kun je heerlijk ontspannen. Er is een wastafel aanwezig met een grote lade en een badkamermeubel waar je handdoeken en douchespullen in kwijt kunt. Op de designradiator kun je de handdoeken drogen en er is mechanische ventilatie aanwezig. Op de vloer liggen donker tegels en de wanden zijn geheel betegeld met een strakke, witte tegel.

#### GARAGE/BERGING:

De parkeergarage is zowel via de voor- als achterzijde van het gebouw bereikbaar en bevat een elektrisch bediende toegangspoort. Intern is de garage bereikbaar via de lift. Per appartement is er één genummerde parkeerplaats aanwezig en een afsluitbare berging voor bijvoorbeeld fietsen.

#### OVERIGE INFORMATIE:

##### AANVAARDING & VOORWAARDEN BIJ VERKOOP:

De aanvaarding geschiedt in onderling overleg.

Financieringsvoorbehoud : 5 weken

Bankgarantie of waarborgsom : vereist

#### ENERGIELABEL:

Verkoper beschikt over energielabel A.

#### STAAT VAN ONDERHOUD:

Het appartement is in uitstekende staat en instapklaar. Alle kozijnen zijn van kunststof en dus onderhoudsvrij.

#### VERWARMING & ISOLATIE:

Verwarming geschiedt door middel van de Nefit Ecomline HR CV ketel uit 2008. Doordat het appartement nog relatief nieuw is biedt het een compleet isolatiepakket.

#### LIGGING:

Het appartement ligt midden in het centrum van Meijel aan een groen parkje met alle voorzieningen op loopafstand. Doordat het gebouw optimaal geïsoleerd is, is er van geluidsoverlast vanuit het centrum geen sprake.

#### NUTSVOORZIENINGEN:

De woning is rechtstreeks aangesloten op de openbare leidingen voor water, energie en riool en beschikt over een aansluiting op het kabel- en glasvezelnetwerk.

#### LIJST ROERENDE ZAKEN & VRAGENLIJST WETTELIJKE INFORMATIEPLICHT:

De lijst van roerende zaken en de vragenlijst wettelijke informatieplicht verkoper(s) zijn te downloaden in de dataroom

van de woning.

#### BOUWKUNDIG ADVIES:

Maison Makelaars adviseert om bij twijfel of bij oudere woningen een onafhankelijk bouwkundig onderzoek in te stellen.

#### MAATGEVING:

Alle maten en oppervlaktes in de brochure en van alle plattegronden zijn indicatief, hieraan kunnen geen rechten ontleend worden.

Hoewel alle informatie in deze brochure met de grootste zorg wordt samengesteld kunnen wij niet altijd voorkomen dat de informatie enigszins afwijkt van hetgeen dat je in of rond de woning ziet of hebt gezien. Dit geldt met name voor de brochuretekst, de plattegronden en de maatvoeringen. Hieraan kunnen dan ook geen rechten worden ontleend.

## Kenmerken

Vraagprijs:	€ 329.000 k.k.
Aanvaarding:	In overleg

## Bouw

Object type:	Galerijflat (appartement)
Soort bouw:	Bestaande bouw
Bouwjaar:	2006
Toegankelijkheid:	Toegankelijk voor ouderen
Soort dak:	Plat dak bedekt met bitumineuze dakbedekking

## Oppervlakte en inhoud

Woonoppervlakte:	82 m²
Inhoud:	268 m³
Gebouwgebonden buitenruimte:	11 m²

## Indeling

Aantal kamers:	2 kamers (2 slaapkamers)
Aantal badkamers:	1 badkamer en 1 apart toilet
Badkamervoorzieningen:	Douche, toilet, en wastafel
Aantal woonlagen:	1 woonlaag
Voorzieningen:	Buitenzonwering, lift, mechanische ventilatie, en schuifpui

## Energie

Energie label:	A
Isolatie:	Dakisolatie, dubbel glas en muurisolatie
Verwarming:	Cv-ketel
Warm water:	Cv-ketel
Cv ketel:	Nefit (gas gestookt combiketel, eigendom)

## Buitenruimte

Ligging:	Aan rustige weg
Balkon dakterras:	Balkon aanwezig

## Bergruimte

Schuur berging:	Inpandig
Voorzieningen schuur:	Elektra
Soort parkeergelegenheid:	Parkeergarage

**Garage**

Soort garage:	Parkeerkelder
---------------	---------------

**VvE Checklist**

Inschrijving kvk:	Ja
Jaarlijkse vergadering:	Ja
Periodieke bijdrage:	Ja
Reservefonds aanwezig:	Ja
Onderhoudsplan:	Ja
Opstalverzekering:	Ja



A map of Meijel, Netherlands, showing the location of Bewonersvereniging 't Raodhusj. The map features several streets: Bongerd, Schoolstraat, Prins Bernhardstraat, Hagelkruisweg, and Meester J. The location of the association is marked with a red pin at the intersection of Schoolstraat and Hagelkruisweg. Other points of interest include the Oorlogs en Vredesmonument, Tandartspraktijk SaChaLo, Hubo bouwmarkt Meijel, and the cemetery. A sidebar on the left provides details about the association, including its address (t Raodhusj 35, 5768 AZ Meijel), a rating of 3.5, and 2 reviews. A 'Directions' button is also present.

Map data ©2025 Google Report a map error

## Op de kaart

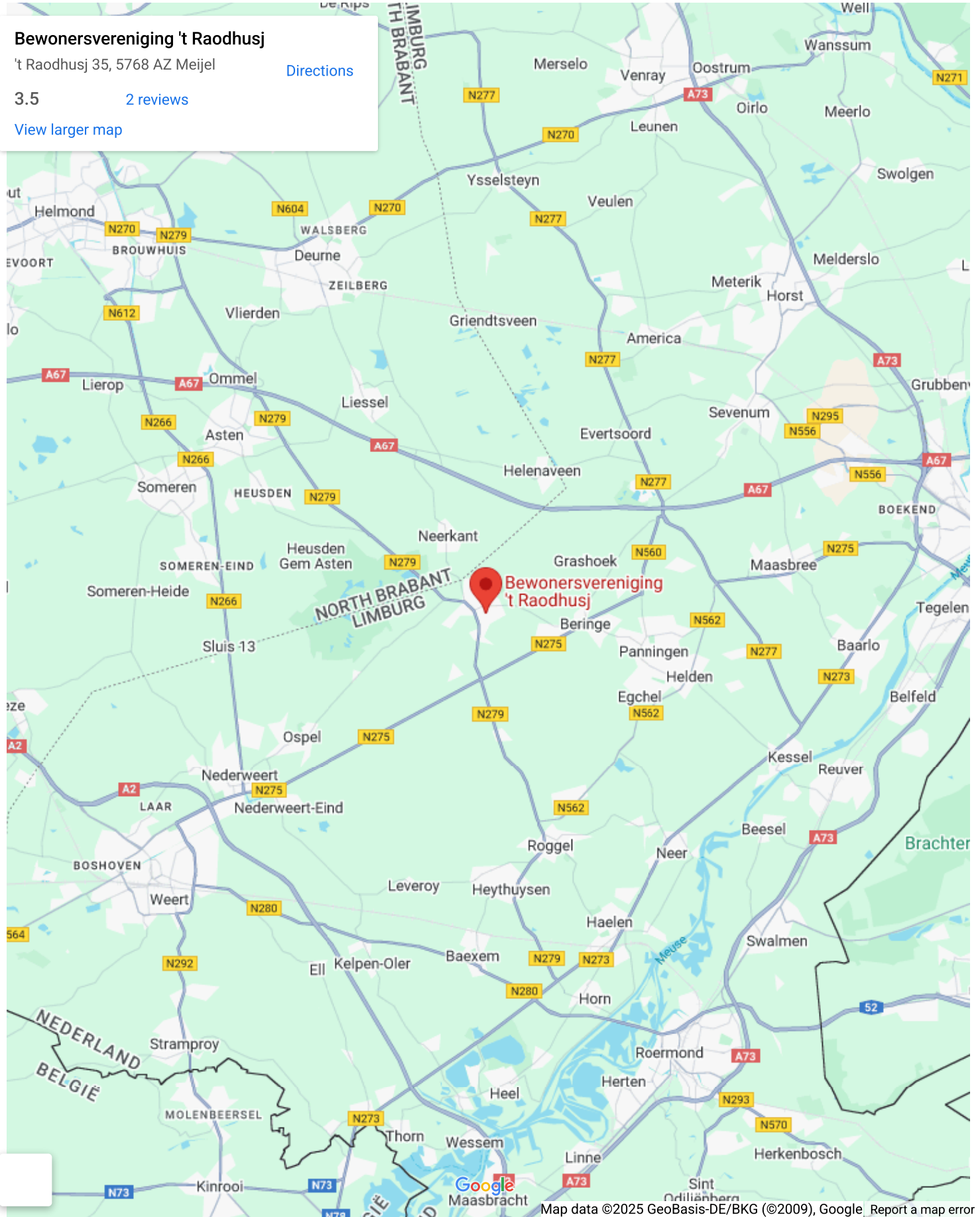
## Bewonersvereniging 't Raodhusj

't Raodhusj 35, 5768 AZ Meijel

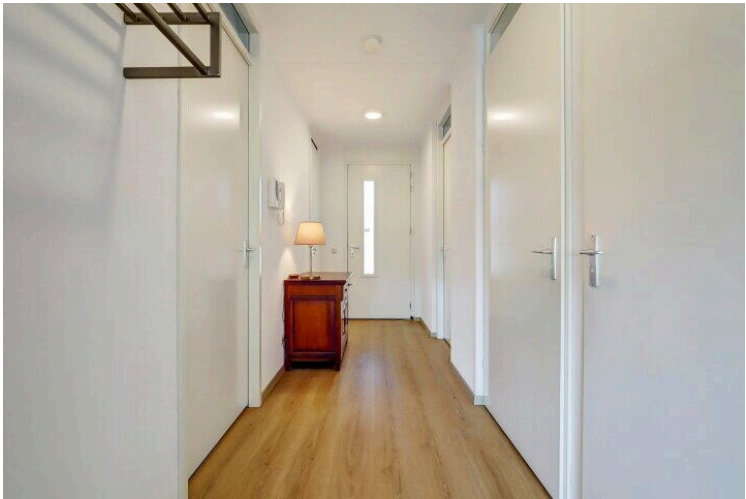
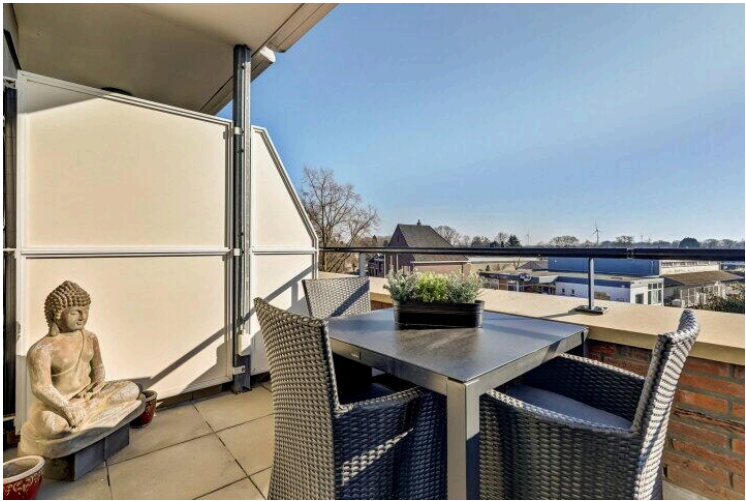
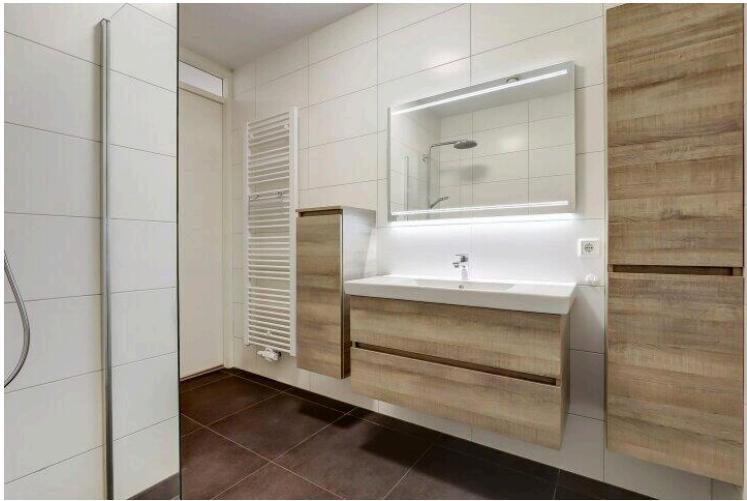
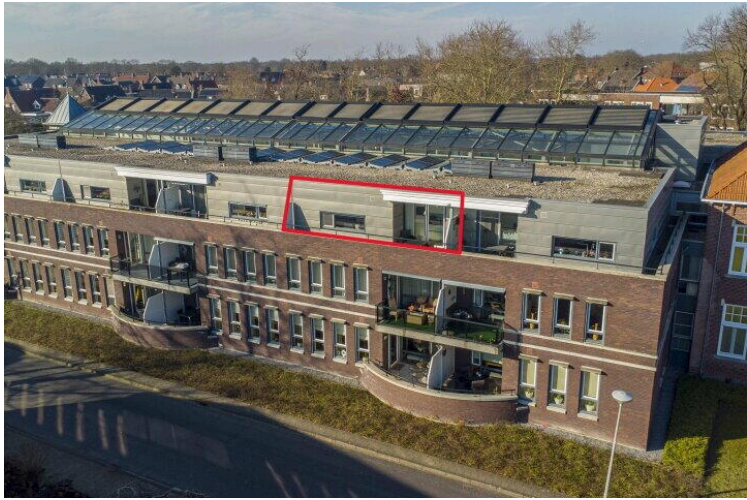
### Directions

### 3.5

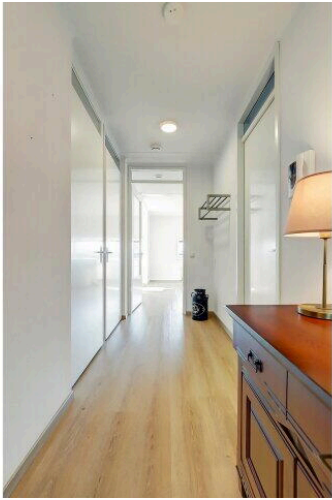
2 reviews

[View larger map](#)

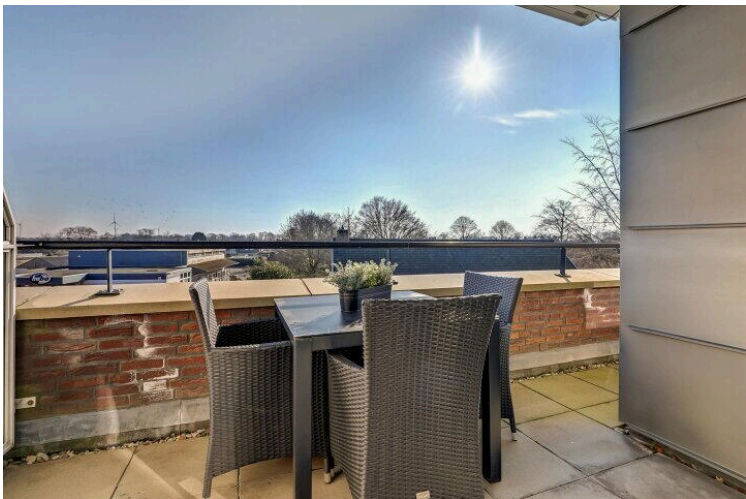
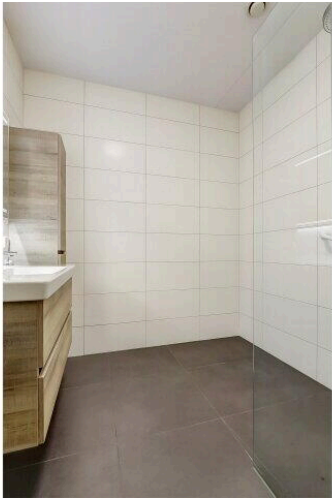




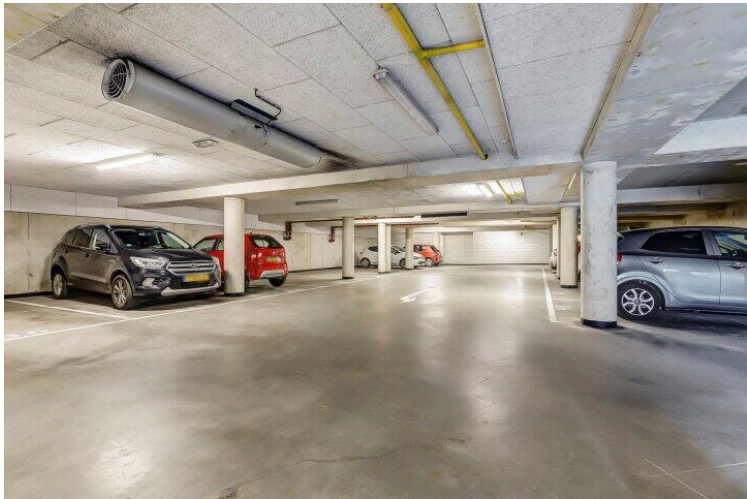
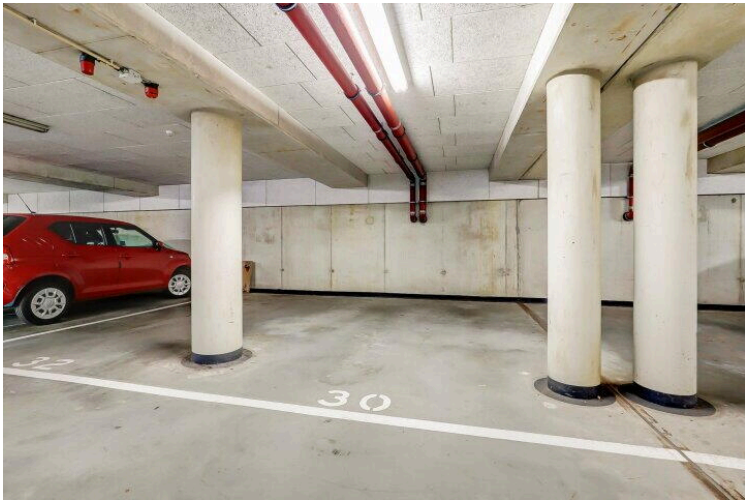
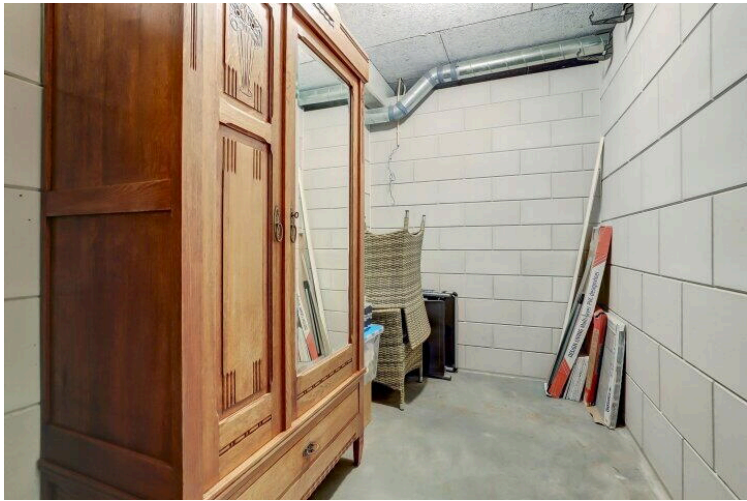




















Appartement

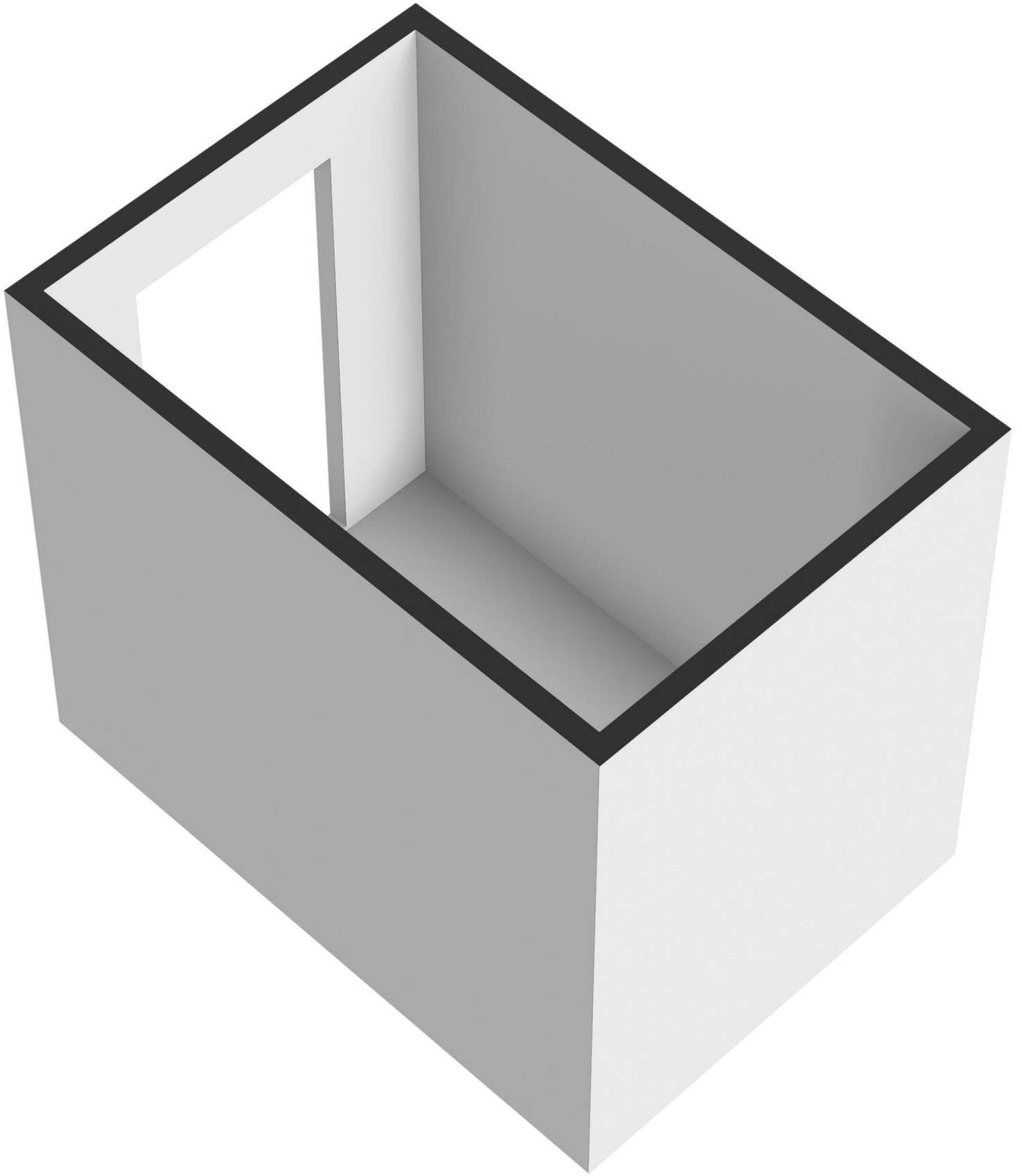
← 1.84 m →



2.75 m

Berging







**'t Raodhusj 30**

[www.hetraodhusj30.nl](http://www.hetraodhusj30.nl)

