

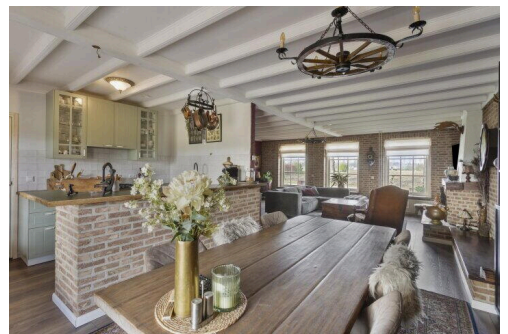
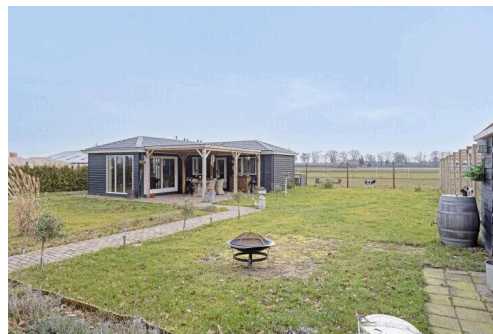
# Sint-oedenrode

Witte Bleek 6 | Vraagprijs € 650.000 k.k.



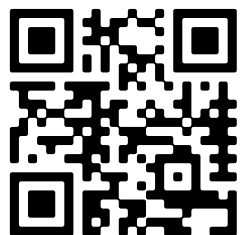
## BESCHIKBAAR

[WWW.WITTEBLEEK6.NL](http://WWW.WITTEBLEEK6.NL)



<b>Type object:</b>	Woonboerderij, halfvrijstaande...
<b>Bouwjaar:</b>	1940
<b>Woonoppervlakte:</b>	129 m <sup>2</sup>
<b>Perceeloppervlakte:</b>	1087 m <sup>2</sup>
<b>Inhoud:</b>	550 m <sup>3</sup>
<b>Aantal kamers:</b>	5 kamers (3 slaapkamers)
<b>Website:</b>	<a href="http://www.wittebleek6.nl">www.wittebleek6.nl</a>

  
**VAN DE LAAR**  
MAKELAARDIJ



# Omschrijving

## Witte Bleek 6, 5491 RH Sint-oedenrode

Wonen in landelijke rust met moderne voorzieningen

Ben je op zoek naar een karaktervolle woonboerderij met een ruime mantelzorgwoning, gelegen in een prachtige, landelijke omgeving? Dan is Witte Bleek 6 in Sint-Oedenrode misschien wel jouw nieuwe thuis. Deze sfeervolle woning ligt in het buitengebied, op korte afstand van het natuurgebied Vresselse Bos en de Hazeputten, en biedt een unieke combinatie van ruimte, rust en comfort.

Indeling van de woning:

Bij binnenkomst kom je in de ruime hal, die toegang geeft tot de woonkamer. De lichte woonkamer van circa 45 m<sup>2</sup> is een fijne plek om te ontspannen, met een prachtig vrij uitzicht over het omliggende landschap. De aangrenzende keuken, volledig vernieuwd in 2023, is voorzien van een 5-pits gaskookplaat en afzuiging, elektrische oven, inbouwkoelkast, dubbele spoelbak met mengkraan. Hier is voldoende werkruimte om heerlijke maaltijden te bereiden.

Grenzend aan de keuken bevindt zich de praktische bijkeuken/ berging, waar extra opslagruimte is en waar je witgoedapparatuur kunt plaatsen. Op de begane grond vind je verder de badkamer, die is uitgerust met een inloopdouche en wastafel, en een apart toilet.

Op de eerste verdieping zijn drie royale slaapkamers. Deze kamers bieden voldoende ruimte en zijn flexibel in te delen, of je nu extra slaapkamers, een thuiskantoor of een hobbyruimte nodig hebt. Op deze verdieping heb je tevens een extra toiletruimte.

Mantelzorgwoning:

Een groot pluspunt van deze woning is de volwaardige mantelzorgwoning, die in 2023 is geplaatst. Met een oppervlakte van 56 m<sup>2</sup> is deze woning ideaal voor bijvoorbeeld ouders, volwassen kinderen of als extra woonruimte. De mantelzorgwoning beschikt over een open keuken, uitgerust met een gaskookplaat, elektrische oven, spoelbak en koelkast. Er zijn twee slaapkamers en een badkamer met douche, toilet en wasmachineaansluiting. Voor extra comfort is er dubbel glas en airco aanwezig. Buiten is er een overkapping van 3x6 meter, perfect om beschut te kunnen genieten van de tuin.

Buitenruimte:

De woning is gelegen op een ruim perceel van 1.057 m<sup>2</sup>, met een tuin rondom en prachtig vrij uitzicht. In 2023 is de buitenruimte grotendeels opnieuw aangelegd, met een dubbele poort en looppoort, sierbestrating van boerenklinkers en een oprit van beton graskeien die doorloopt tot aan de mantelzorgwoning. Ook zijn er diverse fruitbomen geplant, waaronder appel-, peren- en pruimenbomen.

Bijzonderheden en recente verbeteringen

De woning is de afgelopen jaren op diverse punten verbeterd en vernieuwd:

- Keuken vernieuwd (2023)
- Trapindeling aangepast (2023)
- Expansievat vervangen (2024)
- Dak gereinigd en gecoat (2024)
- Lood dakgoot vervangen (2024)

- Nieuw dakleer op het platdak (2024)
- Buitenverlichting vernieuwd (2024)
- Nieuwe meterkasten in zowel de woning als de mantelzorgwoning (2023)

#### Praktische informatie:

De woning beschikt over een Nefit combiketel (2018, eigendom) voor verwarming en warm water en heeft een energielabel E. Parkeren kan eenvoudig op eigen terrein, en er is de mogelijkheid om een garage te realiseren. Daarnaast is er een aangebouwde houten berging met elektra aanwezig.

#### Een unieke kans!

Wil jij wonen in een landelijke, rustige omgeving met alle moderne gemakken én een complete mantelzorgwoning? Maak dan snel een afspraak voor een bezichtiging en ontdek of dit jouw nieuwe droomhuis wordt!

## Kenmerken

Vraagprijs:	€ 650.000 k.k.
Aanvaarding:	In overleg

## Bouw

Object type:	Woonboerderij, halfvrijstaande woning
Soort bouw:	Bestaande bouw
Bouwjaar:	1940
Soort dak:	Samengesteld dak bedekt met pannen

## Oppervlakte en inhoud

Woonoppervlakte:	129 m²
Perceeloppervlakte:	1087 m²
Inhoud:	550 m³
Externe bergruimte:	20 m²
Gebouwgebonden buitenruimte:	30 m²

## Indeling

Aantal kamers:	5 kamers (3 slaapkamers)
Aantal badkamers:	1 badkamer
Badkamervoorzieningen:	Wastafel, inloopdouche
Aantal woonlagen:	2 woonlagen

## Energie

Energielabel:	E
Verwarming:	Cv-ketel
Warm water:	Cv-ketel
Cv ketel:	Nefit combiketel gas gestookt uit 2018 (eigendom)

## Buitenruimte

Ligging:	Vrij uitzicht, landelijk gelegen
Tuin:	Tuin rondom
Ligging tuin:	En bereikbaar via achterom

## Bergruimte

Schuur berging:	Aangebouwd hout
Voorzieningen schuur:	Voorzien van elektra
Soort parkeergelegenheid:	Op eigen terrein

## Garage

Soort garage:	Garage mogelijk
---------------	-----------------

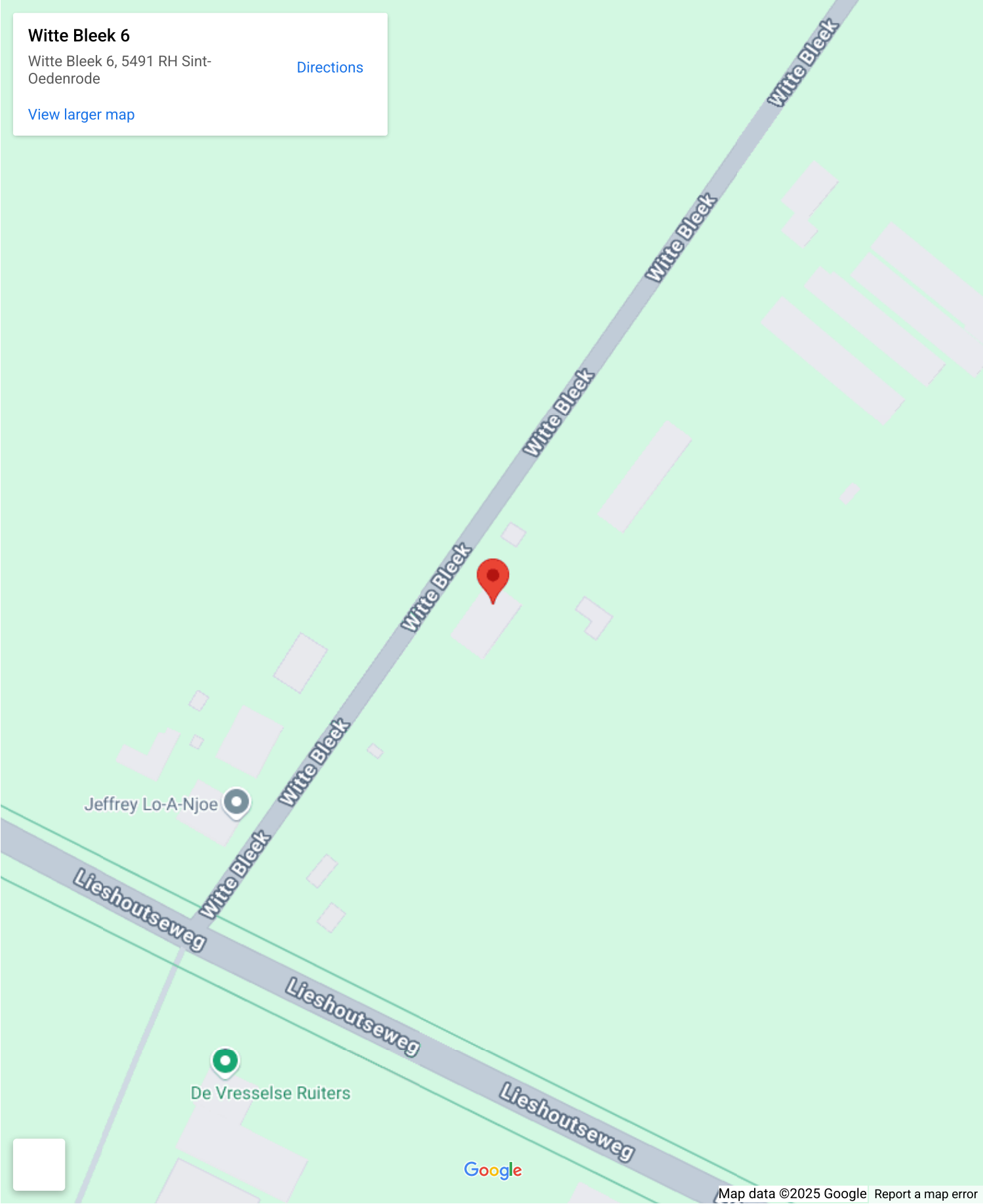
# Op de kaart

## Witte Bleek 6

Witte Bleek 6, 5491 RH Sint-Oedenrode

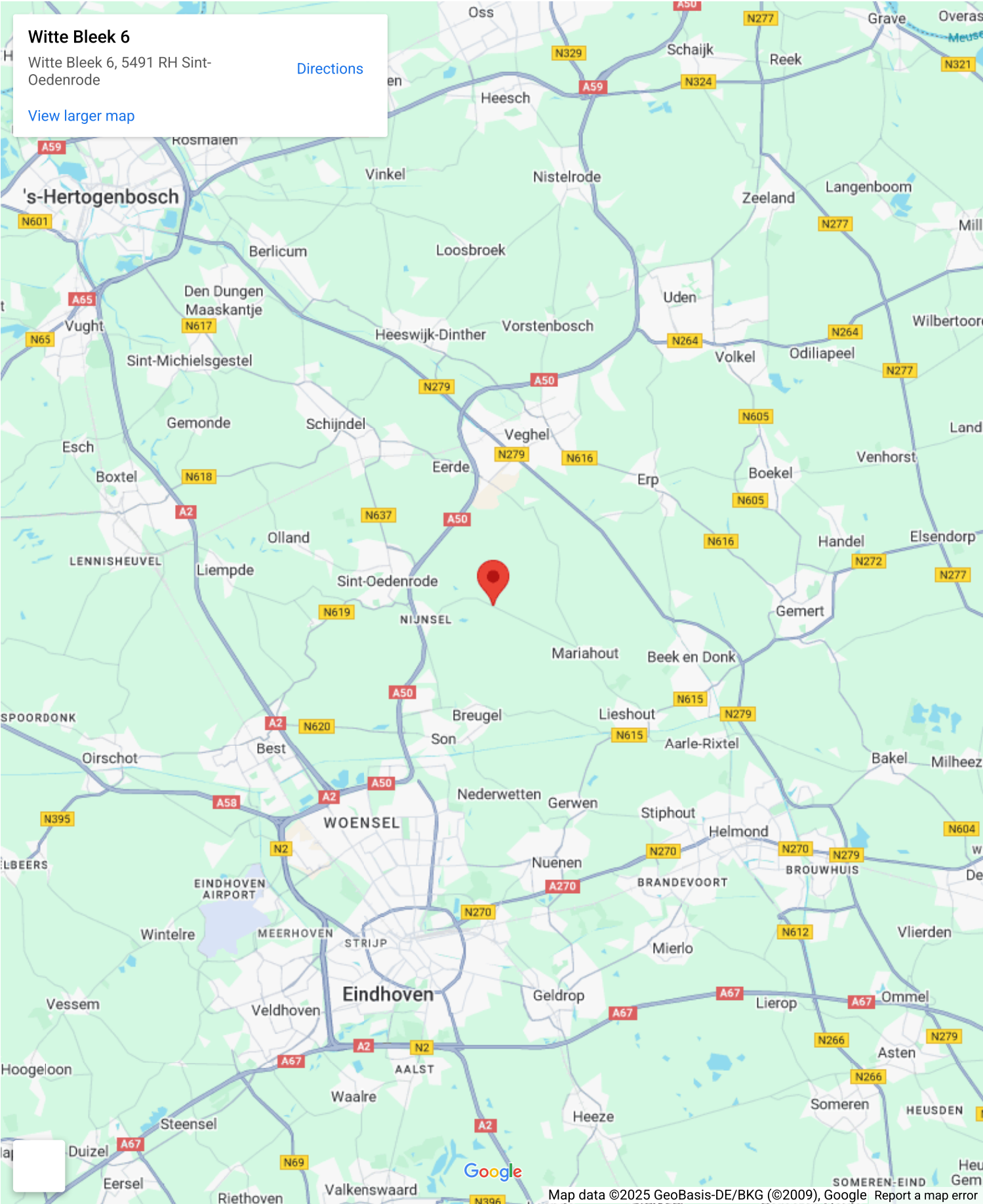
[Directions](#)

[View larger map](#)

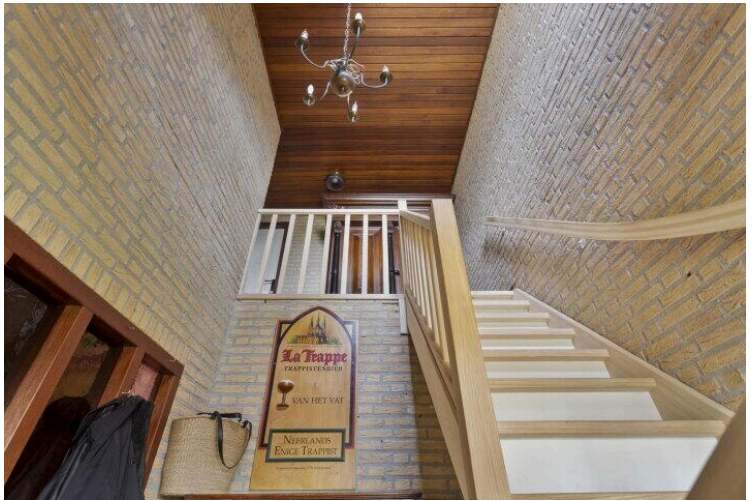




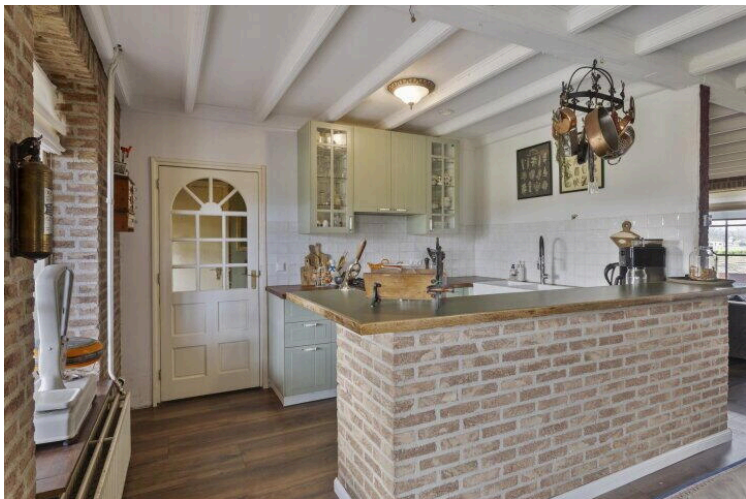
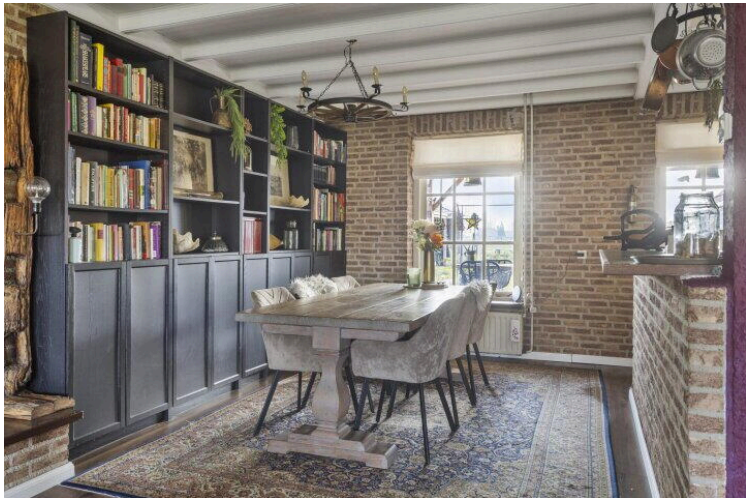
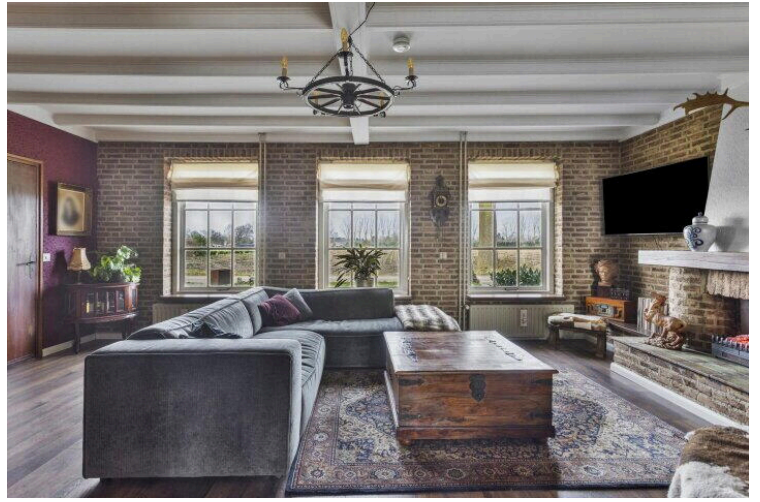
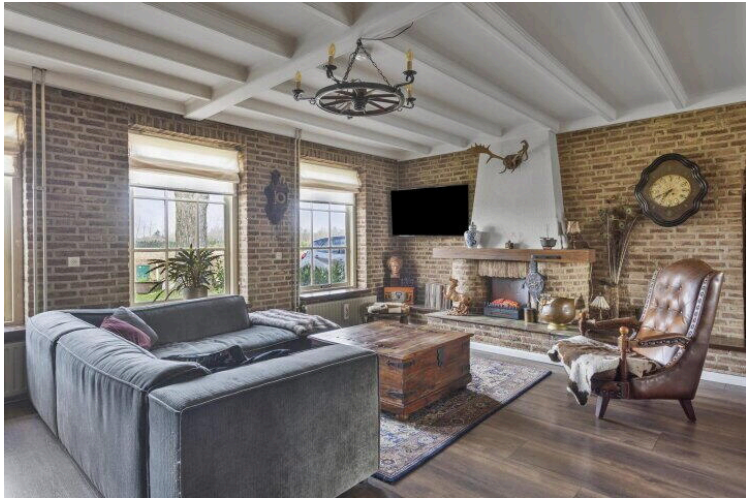
# Op de kaart



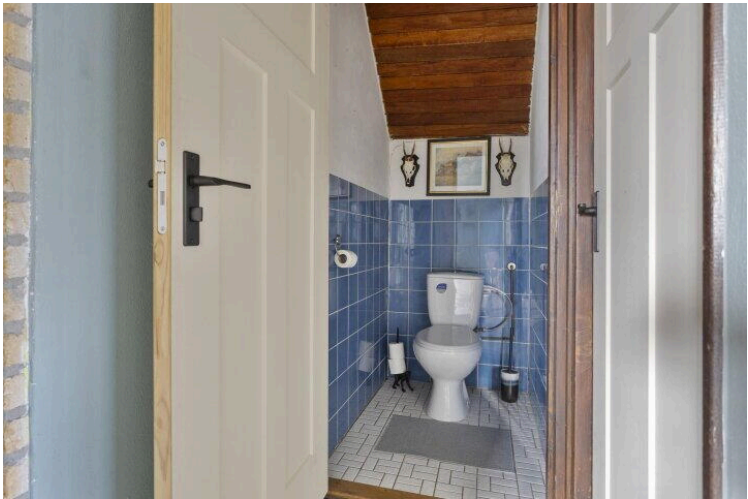
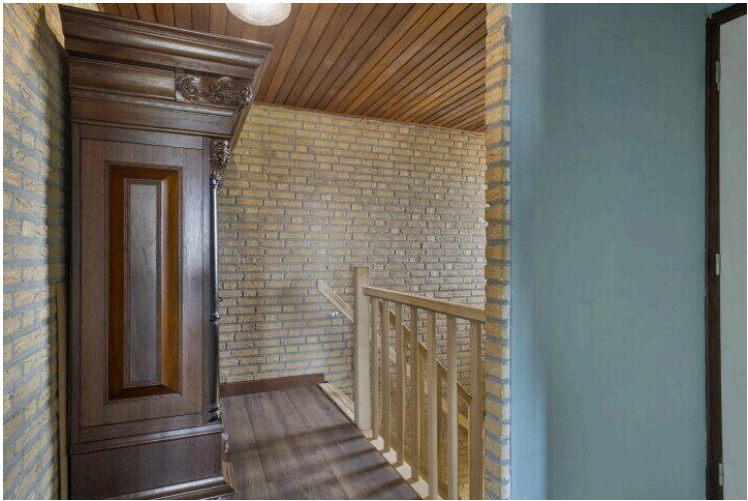
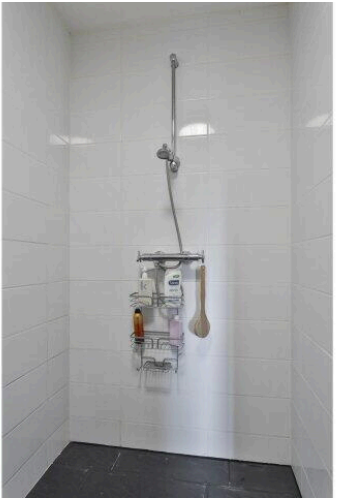
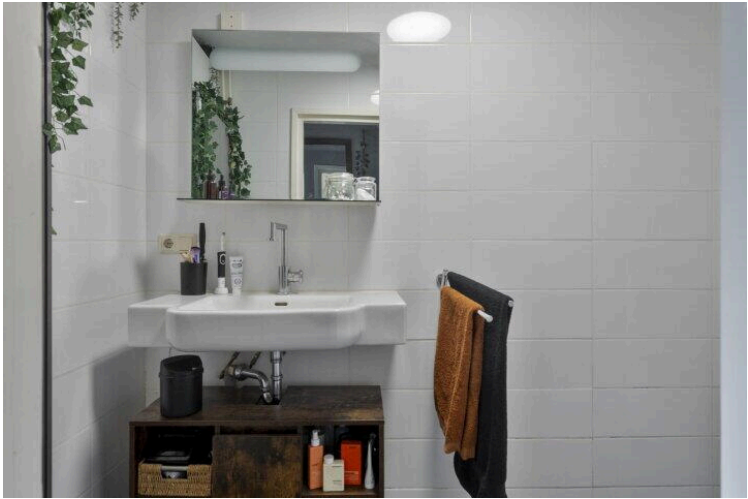
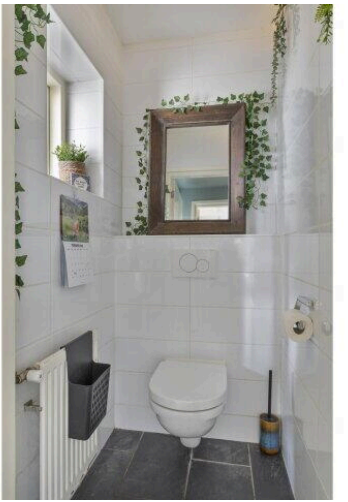
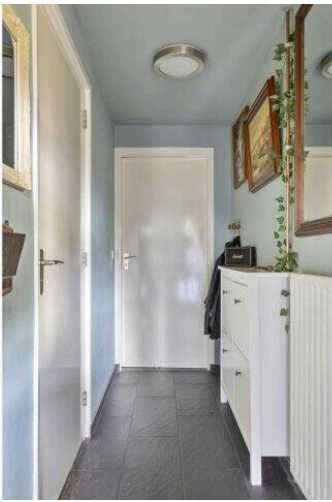
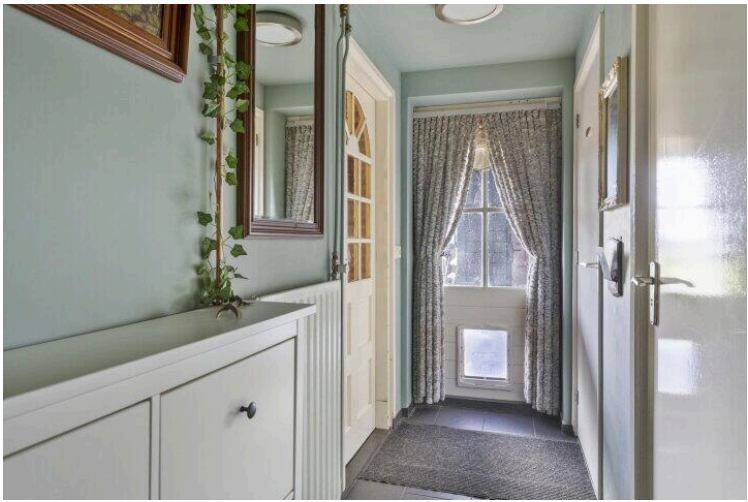




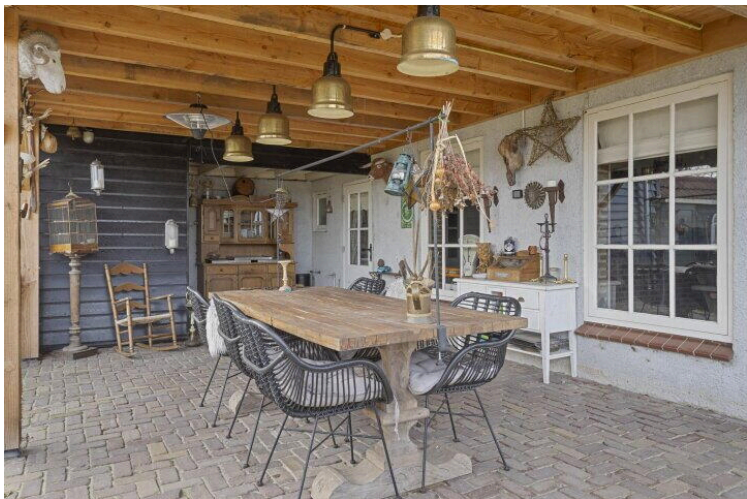
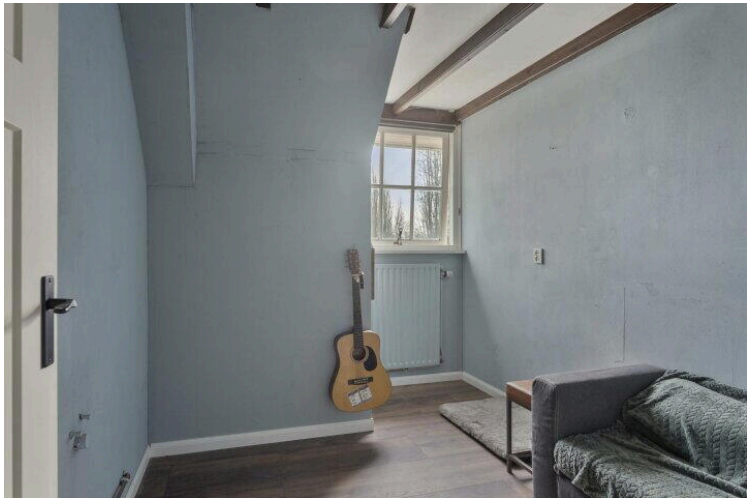
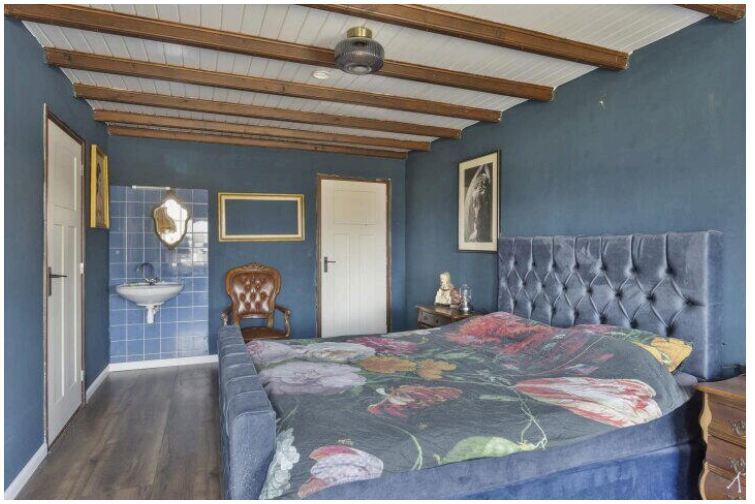








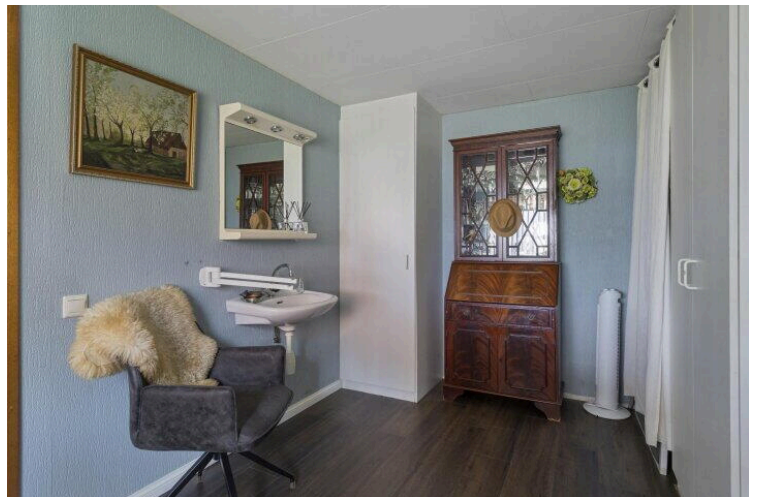
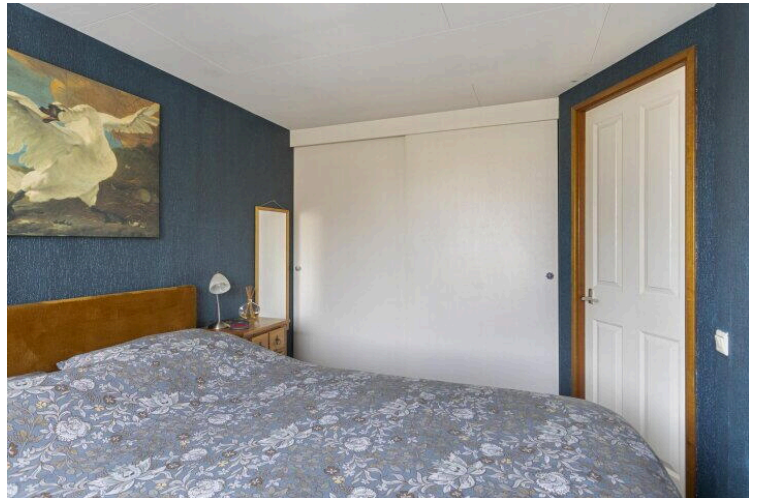








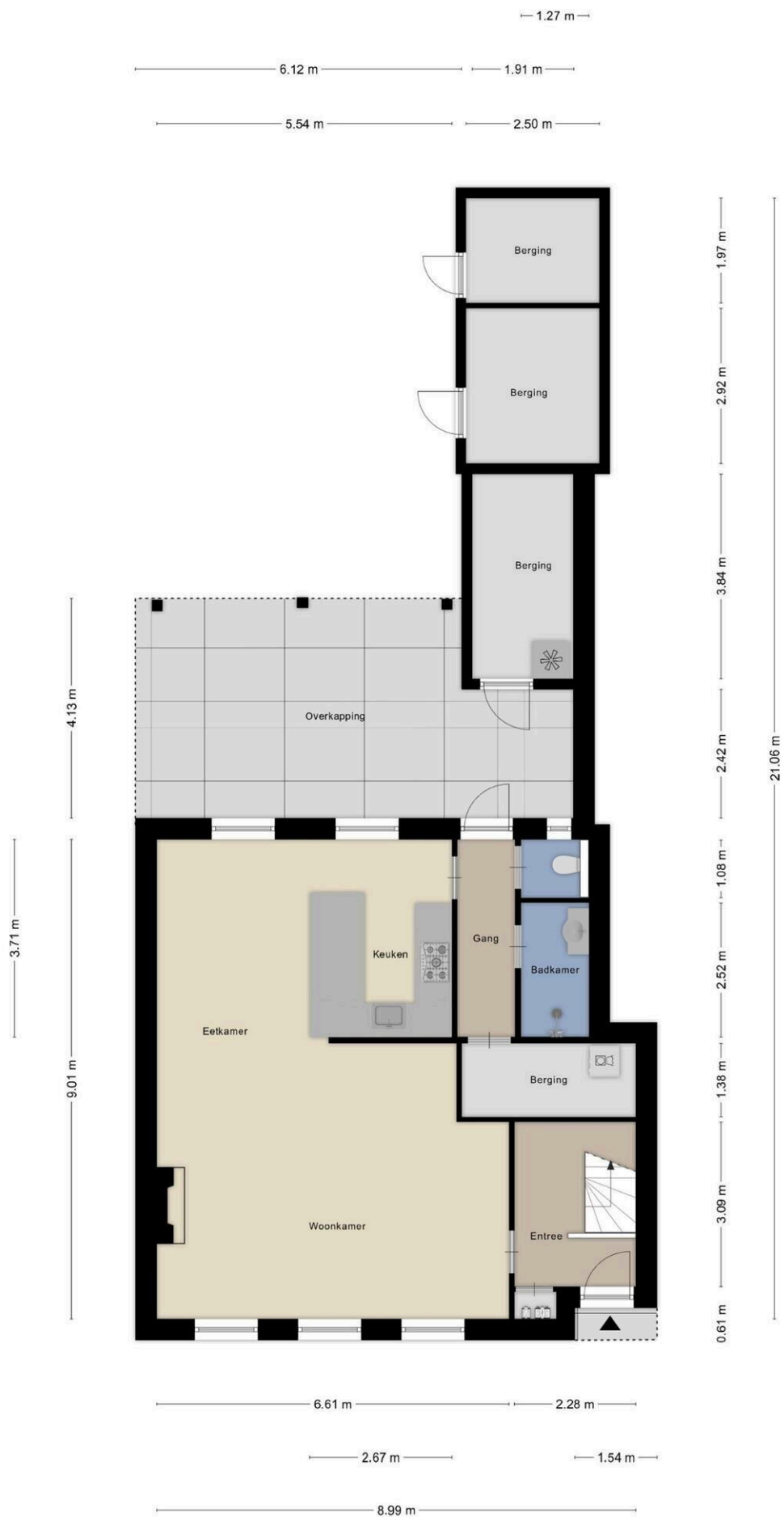
















Aan de plattegronden kunnen geen rechten worden ontleend  
© Zibber [www.zibber.nl](http://www.zibber.nl)





Aan de plattegronden kunnen geen rechten worden ontleend  
© Zibber [www.zibber.nl](http://www.zibber.nl)

1.86 m

3.90 m



Aan de plattegronden kunnen geen rechten worden ontleend  
© Zibber [www.zibber.nl](http://www.zibber.nl)

# Witte Bleek 6

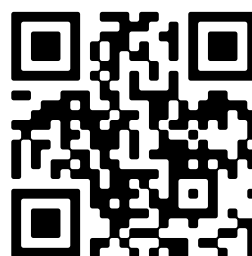
[www.wittebleek6.nl](http://www.wittebleek6.nl)



## Makelaardij van de Laar

Borchgrave 43  
5492 AT, Sint Oedenrode

[www.vdlaar.nl](http://www.vdlaar.nl)  
0413 472 118



📱 Scan Mij!