

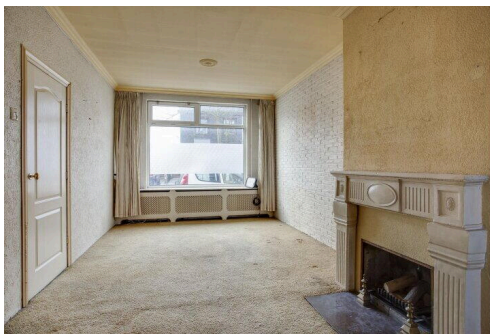
Enschede

Poolmansweg 92 | Vraagprijs € 250.000 k.k.



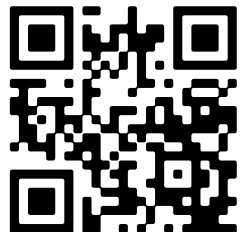
BESCHIKBAAR

WWW.POOLMANSWEG92.NL



Type object: Tussenwoning
Woonoppervlakte: 114 m²
Perceeloppervlakte: 310 m²
Inhoud: 407 m³
Aantal kamers: 3 kamers (2 slaapkamers)
Website: www.poolmansweg92.nl

homi
MAKELAARS



www.homi-makelaars.nl | 06 - 835 777 07

Omschrijving

Poolmansweg 92, 7545 LT Enschede

Ben jij die handige klusser die een woning volledig naar eigen wens wil moderniseren? Dan is dit je kans!

Aan de Poolmansweg staat deze ruime tussenwoning op een royaal perceel van maar liefst 310 m². Een unieke kans om een woning helemaal naar jouw smaak te maken! Met een diepe tuin van maar liefst 40 meter en de mogelijkheid om een eigen garage te bouwen aan de achterzijde, biedt deze woning volop potentie.

Ruimte en mogelijkheden

Bij binnenkomst stap je in de ruime woonkamer, die via een halfopen verbinding in contact staat met de leefkeuken aan de achterzijde. Achter de keuken bevinden zich de bijkeuken, een separaat toilet en de badkamer. De badkamer is compleet uitgerust met een ligbad, inloopdouche en dubbele wastafel.

Op de eerste verdieping tref je twee ruime slaapkamers, beide voorzien van een dakkapel. Dit zorgt niet alleen voor extra licht, maar ook voor nog meer leefruimte. Daarnaast is er een vlizotrap naar de zolder, perfect voor extra opslagruimte.

Genieten in de tuin

De diepe achtertuin ligt op het noordoosten, maar door de lengte van 40 meter heb je de hele dag door plekken waar je kunt genieten van de zon. Bovendien is er een overkapping waar je heerlijk kunt ontspannen, of het nu stralend weer is of je juist wat schaduw en beschutting zoekt.

Perfekte ligging

Deze woning ligt op een gunstige locatie. Dankzij de nabijgelegen Westerval zit je in no-time op de uitvalswegen richting Haaksbergen en de A35. Met de fiets ben je binnen 10 minuten in de bruisende binnenstad van Enschede. Ook de dagelijkse boodschappen zijn dichtbij, met een gevarieerd winkelaanbod in de omgeving. En heb je (toekomstige) kinderen? De basisschool is snel en gemakkelijk te bereiken.

Pak deze kans!

Ben jij klaar om deze woning om te toveren tot jouw droomhuis? Met alle ruimte en mogelijkheden is dit een buitenkans voor starters en klussers. Plan je bezichtiging op www.poolmansweg92.nl

Kenmerken

Vraagprijs:	€ 250.000 k.k.
Aanvaarding:	In overleg

Bouw

Object type:	Eengezinswoning, tussenwoning
Soort bouw:	Bestaande bouw
Soort dak:	Tentdak bedekt met pannen

Oppervlakte en inhoud

Woonoppervlakte:	114 m²
Perceeloppervlakte:	310 m²
Inhoud:	407 m³
Externe bergruimte:	15 m²
Gebouwgebonden buitenruimte:	19 m²

Indeling

Aantal kamers:	3 kamers (2 slaapkamers)
Aantal badkamers:	1 badkamer
Badkamervoorzieningen:	Ligbad, dubbele wastafel, wastafelmeubel, inloopdouche
Aantal woonlagen:	3 woonlagen
Voorzieningen:	Mechanische ventilatie, glasvezel kabel, natuurlijke ventilatie

Energie

Energie label:	D
Isolatie:	Dakisolatie, muurisolatie, grotendeels dubbelglas
Verwarming:	Cv-ketel
Warm water:	Cv-ketel
Cv ketel:	Combiketel gas gestookt (eigendom)

Buitenruimte

Ligging:	In woonwijk
Tuin:	Achtertuin
Achtertuin:	160 m² (40 meter diep en 4 meter breed)

Ligging tuin:

Gelegen op het noordoosten

Bergruimte

Schuur berging:	Vrijstaande houten berging
Soort parkeergelegenheid:	Openbaar parkeren, op eigen terrein

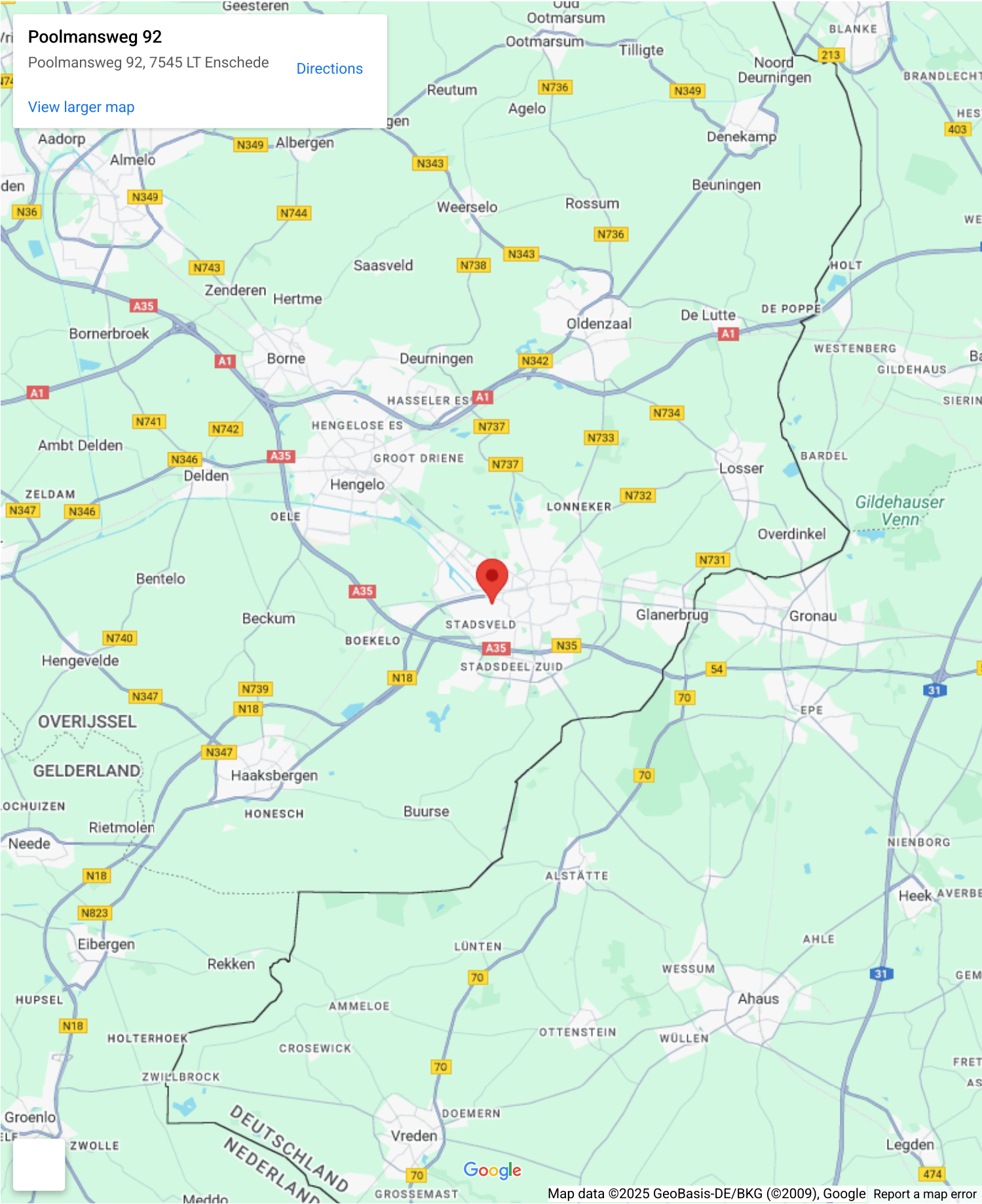
Garage

Soort garage:	Geen garage
---------------	-------------

Op de kaart



Op de kaart





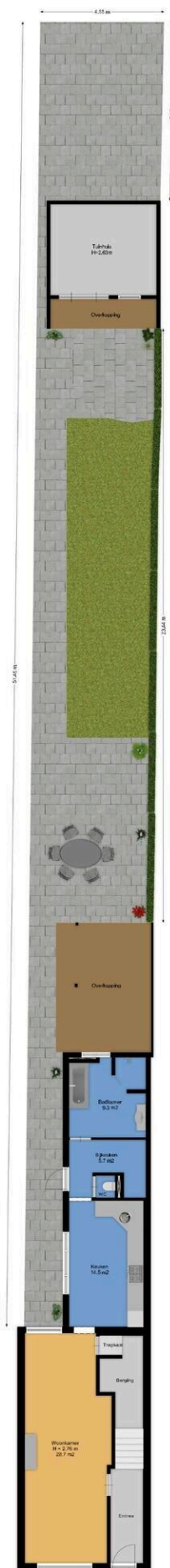




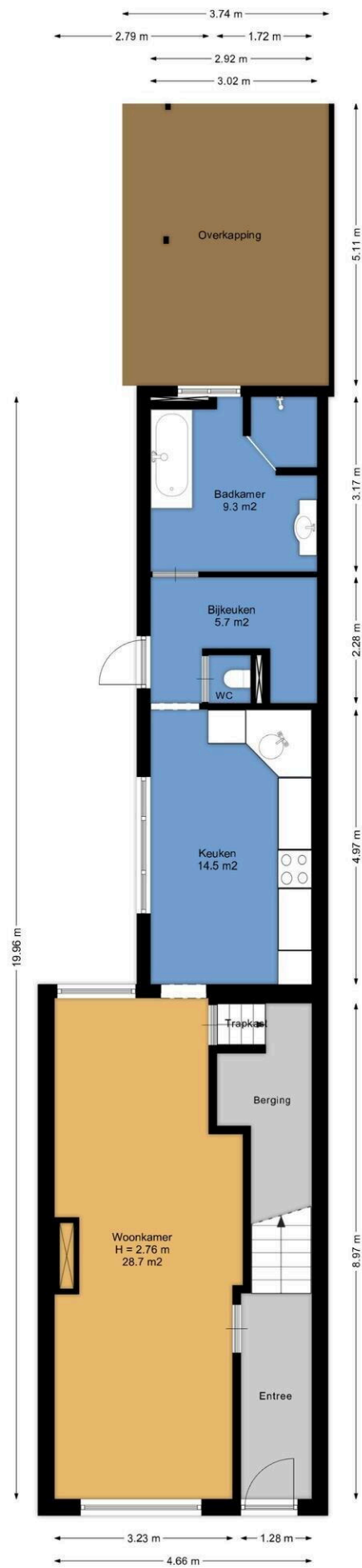




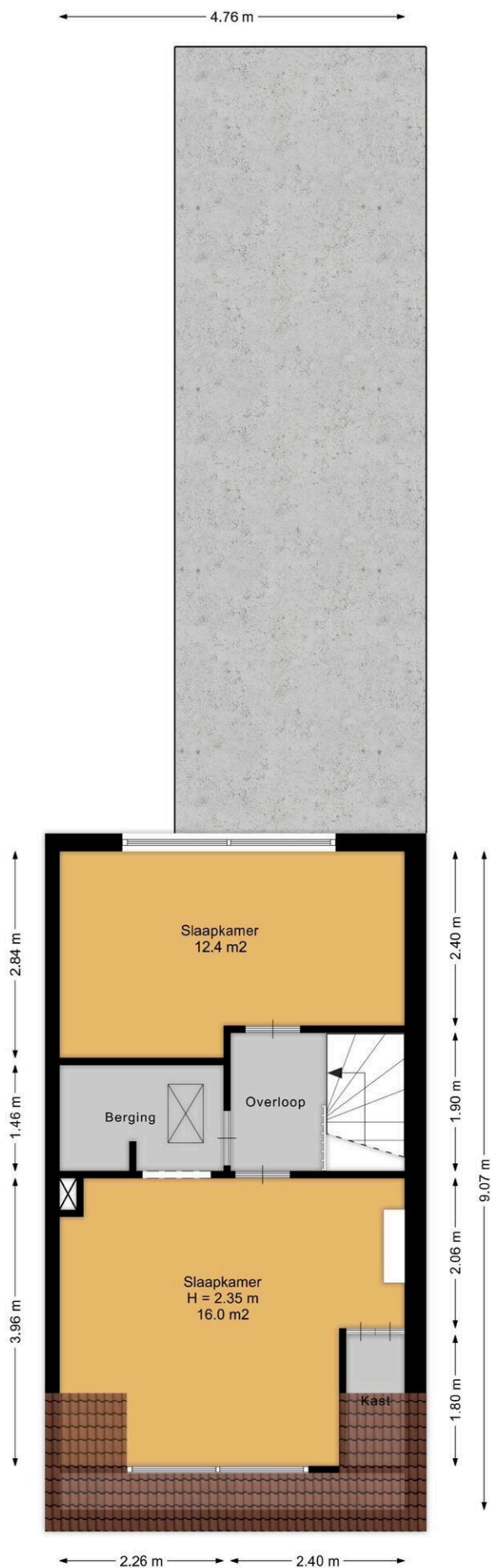




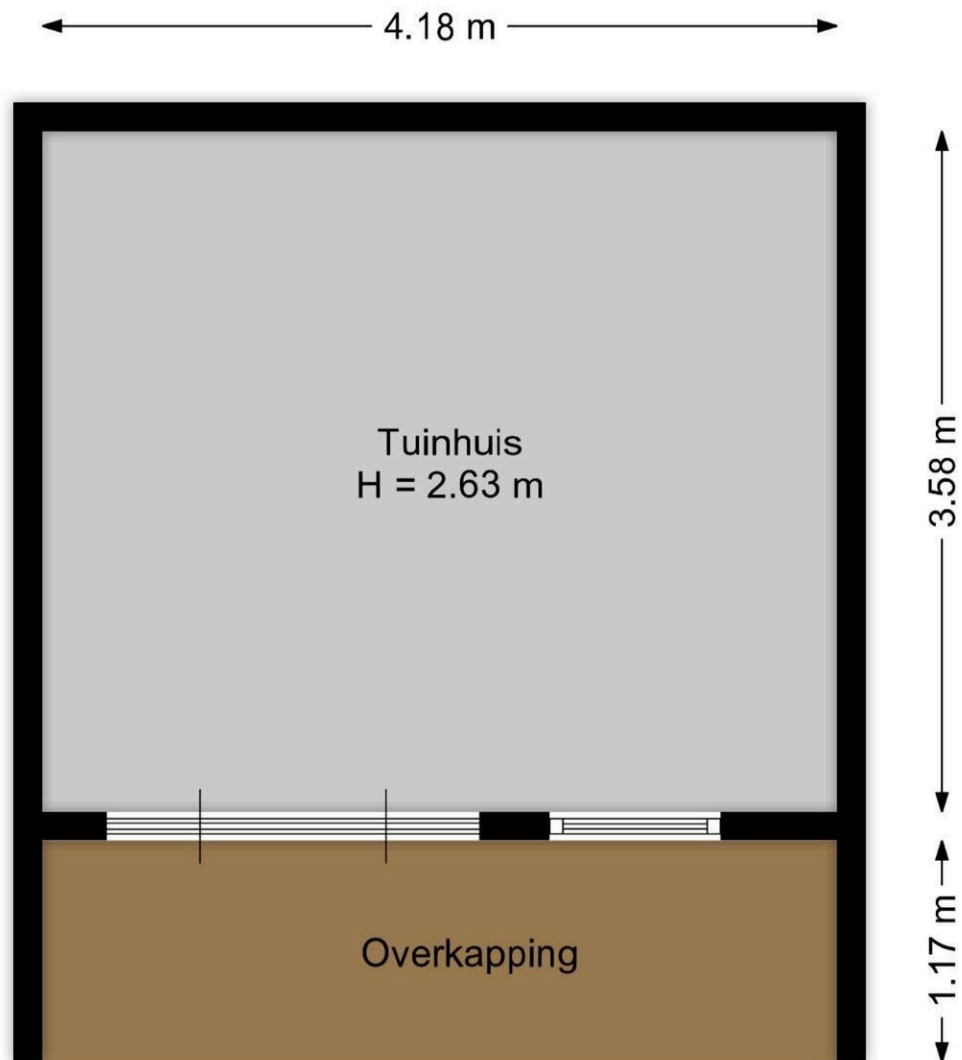
Aan de plattegronden kunnen geen rechten worden ontleend.
www.grundtvk.nl



Aan de plattegronden kunnen geen rechten worden ontleend.
www.proland.nl



Aan de plattegronden kunnen geen rechten worden ontleend.
www.proland.nl



Aan de plattegronden kunnen geen rechten worden ontleend.
www.proland.nl

Poolmansweg 92

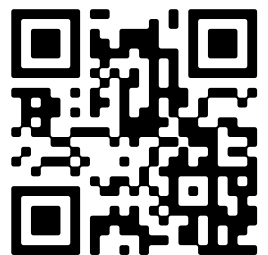
www.poolmansweg92.nl



Homi Makelaars Twente

Steenweg 9
7531 BS, Enschede

www.homi-makelaars.nl
06 - 835 777 07



📱 Scan Mij!