

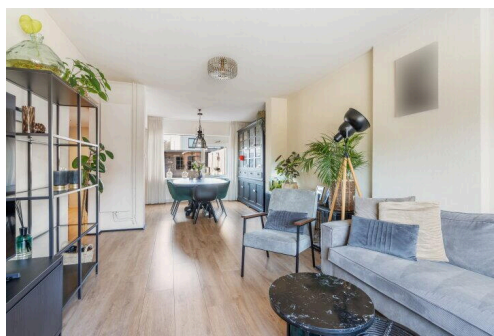
Emmen

G. Grieminkstraat 3 | Vraagprijs € 220.000 k.k.

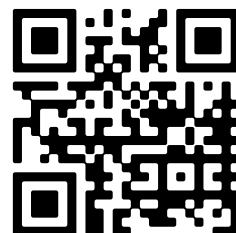


BESCHIKBAAR

WWW.GGRIEMINKSTRAAT3.NL



Type object:	Geschakelde woning
Bouwjaar:	1953
Woonoppervlakte:	88 m ²
Perceeloppervlakte:	165 m ²
Inhoud:	319 m ³
Aantal kamers:	4 kamers (3 slaapkamers)
Website:	www.ggrieminkstraat3.nl



Omschrijving

G. Grieminkstraat 3, 7815 CS Emmen

Sfeervolle, moderne en INSTAPKLARE tussenwoning met ruime tuin in de gezellige woonwijk Emmermeer in Emmen.

Op zoek naar een goede en moderne tussenwoning op een mooie locatie? Deze keurige tussenwoning, gelegen in de woonwijk Emmermeer, biedt alles wat je zoekt! Met zeer een lichte woonkamer -o.a. voorzien van een prachtige, nieuwe keuken, voorzien van alle inbouwapparatuur en een ruime achterentree/bijkeuken. De 1e verdieping bestaat uit DRIE slaapkamers, de badkamer en een aparte bergruimte boven de trap. Dit de ideale woning voor starters, gezinnen/koppels die sfeervol en in een moderne woning willen wonen.

Globale indeling :

Begane grond: via de entree kom je in de hal met meterkast, gemoderniseerd toilet en de vaste opgang naar de 1e verdieping. De moderne, gezellige en lichte woonkamer heeft veel daglichtinval dankzij ramen aan de voor- en achterzijde. Aan de achterzijde is een ruime stadstuin waarin je heerlijk kunt relaxen. De gedeeltelijke, open keuken met een geheel nieuw keukenblok en voorzien van alle inbouwapparatuur biedt via de achter entree/bijkeuken directe toegang tot het direct achter de woning gelegen zitterras. De bijkeuken is eveneens zeer keurig en beschikt over een aansluiting voor witgoed.

Eerste verdieping: op de eerste verdieping bevinden zich drie (!) slaapkamers, badkamer met douche en wastafelameublement en een overloop. De slaapkamers bieden meer dan voldoende ruimte en licht en mogelijkheden voor bijvoorbeeld een thuiswerkplek.

De zonnige achtertuin is gelegen op het Zuid-Westen en biedt een heerlijke plaats om alle momenten van de dag te genieten van de zon. Geniet van meerdere zitterassen, de handige (berg)schuur en de achterom, waardoor je gemakkelijk met bijvoorbeeld de fiets de tuin in kan komen. Ook kunt u geheel kosteloos uw auto parkeren op de aan de voorzijde gelegen parkeerplaatsen.

Het stadscentrum van deze woonwijk Emmermeer biedt een gezellige sfeer met een eigen winkelcentrum en diverse verswinkels, supermarkt en andere leuke winkels en verschillende voorzieningen. Bovendien is de bereikbaarheid zeer goed te noemen en hier kan men nog gratis parkeren.

Kortom: een sfeervolle, moderne en instapklare tussenwoning met ruime achtertuin in een mooie en vriendelijke woonomgeving.

Maak een afspraak voor bezichtiging, wij zijn graag bereid u deze prachtige woning te laten zien!

Kenmerken

Vraagprijs:	€ 220.000 k.k.
Aanvaarding:	In overleg

Bouw

Object type:	Eengezinswoning, geschakelde woning
Soort bouw:	Bestaande bouw
Bouwjaar:	1953
Soort dak:	Flat

Oppervlakte en inhoud

Woonoppervlakte:	88 m²
Perceeloppervlakte:	165 m²
Inhoud:	319 m³
Externe bergruimte:	6 m²

Indeling

Aantal kamers:	4 kamers (3 slaapkamers)
Aantal badkamers:	1 badkamers (1 toilet)
Aantal woonlagen:	2 woonlagen
Voorzieningen:	Mechanische ventilatie, glasvezelkabel

Energie

Energie label:	E
Isolatie:	Dakisolatie, muurisolatie, spouwmuur isolatie
Verwarming:	Cv-ketel
Warm water:	Cv-ketel
Cv ketel:	Gas, combiketel

Buitenruimte

Ligging:	Aan rustige weg, in woonwijk, dichtbij openbaar vervoer
Tuin:	Achtertuin
Achtertuin:	62 m² (11.25 meter diep en 5.5 meter breed)

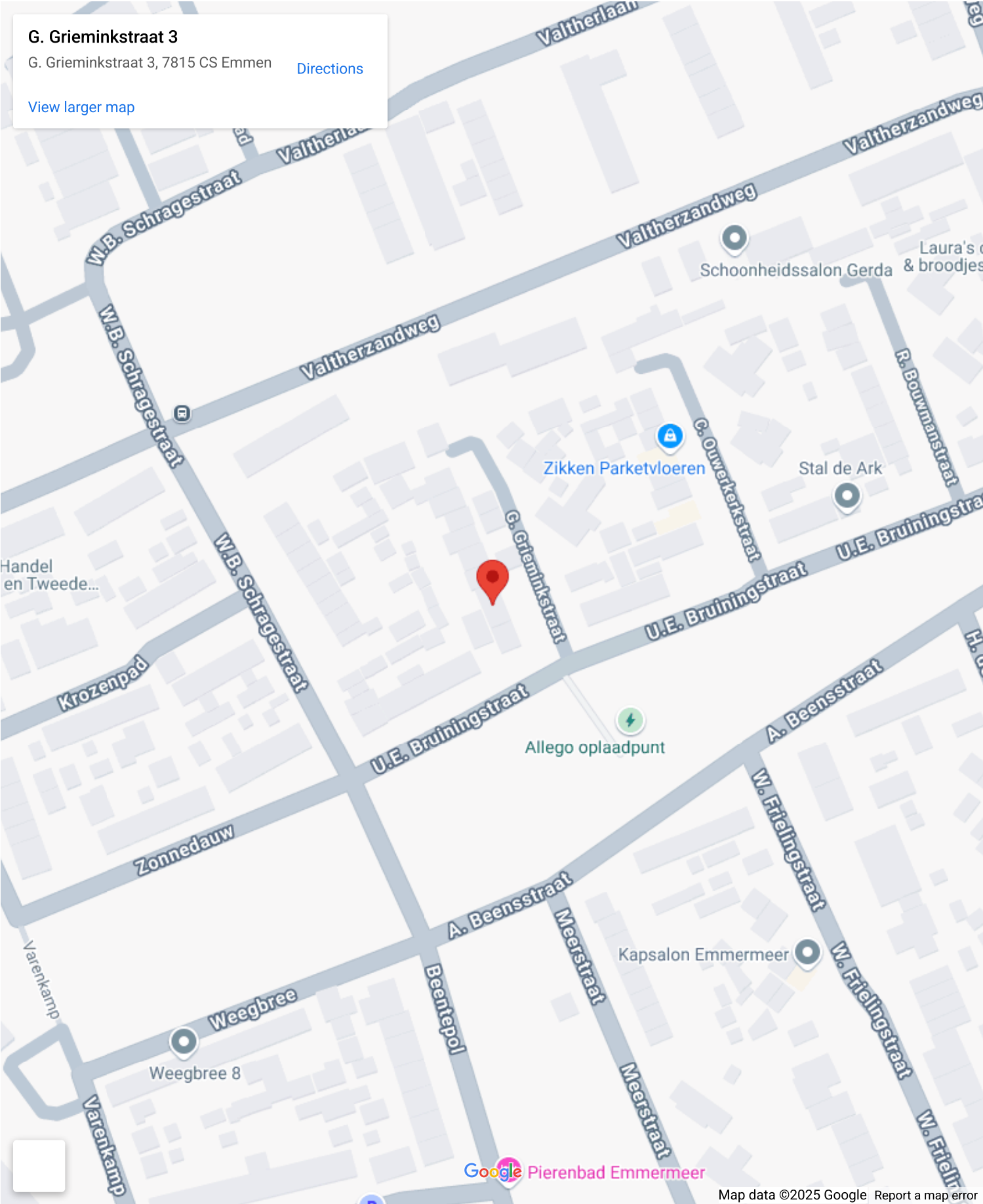
Bergruimte

Schuur berging:	Vrijstaande houten berging
-----------------	----------------------------

Voorzieningen schuur:	Elektra
-----------------------	---------

Soort parkeergelegenheid:	Openbaar parkeren
---------------------------	-------------------

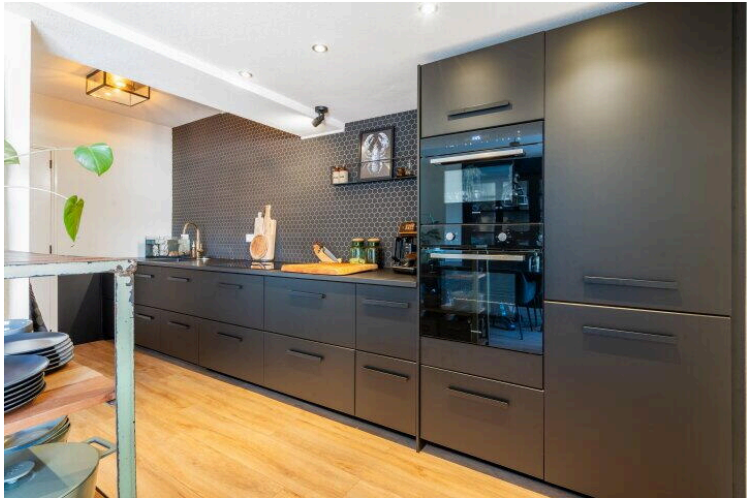
Op de kaart

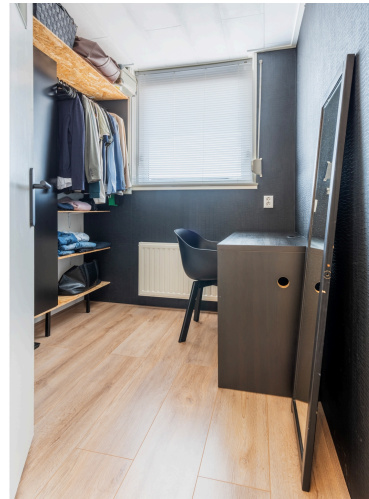
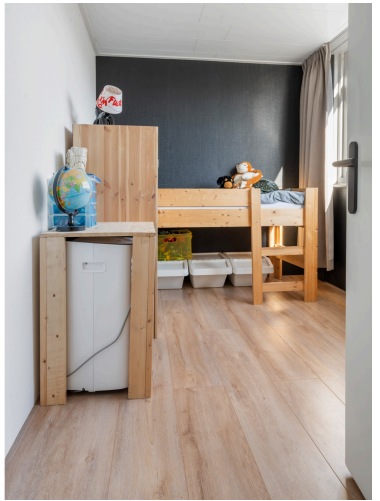
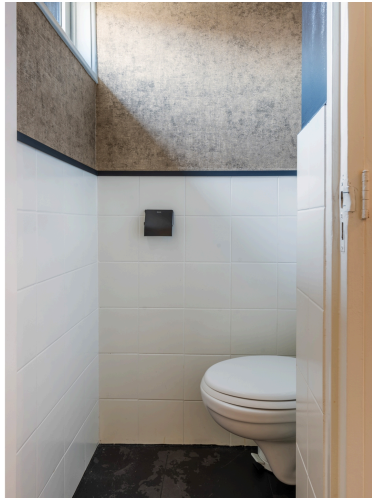


G. Grieminkstraat 3
G. Grieminkstraat 3, 7815 CS Emmen [Directions](#)

[View larger map](#)

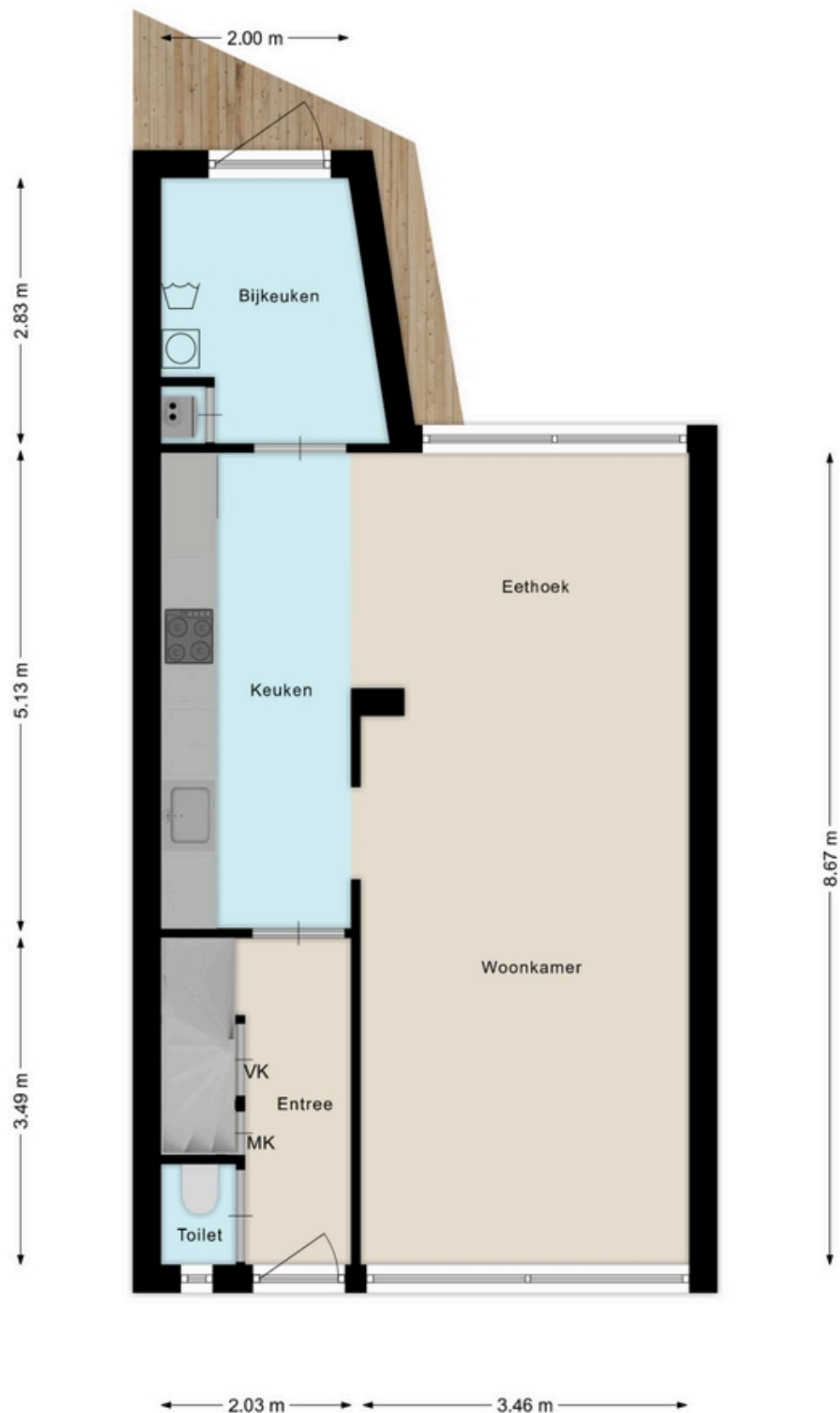
Map data ©2025 GeoBasis-DE/BKG (©2009), Google [Report a map error](#)



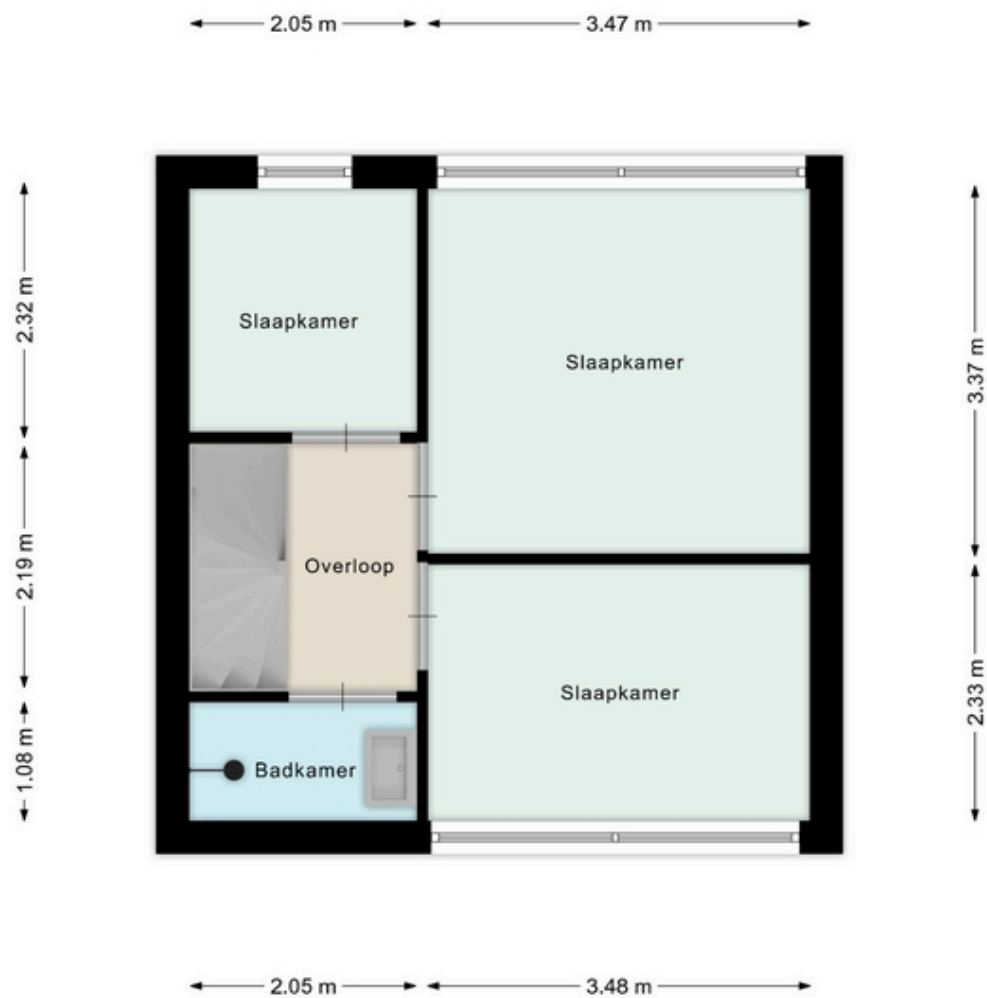








Deze plattegrond is ter indicatie.
Er kunnen geen rechten aan deze plattegrond worden ontleend.



Deze plattegrond is ter indicatie.
Er kunnen geen rechten aan deze plattegrond worden ontleend.

G. Grieminkstraat 3

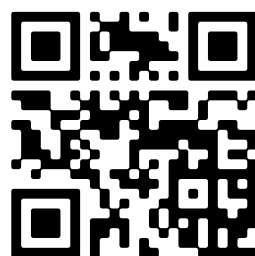
www.ggrieminkstraat3.nl



Keizer Makelaardij

Dieverbrug 51
7984 NH, Dieverbrug

www.keizermakelaardij.nl
0521 591 159



📱 Scan Mij!