

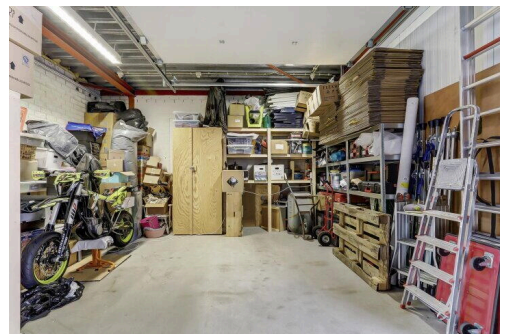
Vlissingen

Govert Flincklaan 5 33 | Vraagprijs € 42.500 k.k.



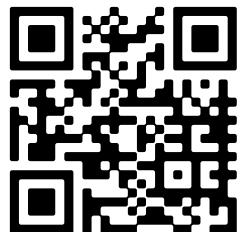
BESCHIKBAAR

WWW.GOVERTFLINCKLAAN533-0ONG.NL



Type object: Opslagruimte
Website: www.govertflincklaan533-0ong.nl

Bert Bimmel
M A K E L A A R D I J



www.bertbimmel.nl | 0118 - 414 014

Omschrijving

Govert Flincklaan 5 33, 4383 WB Vlissingen

Opslagruimte van zo'n 26 m2 netto als afsluitbaar onderdeel van een verzamelgebouw aan de Govert Flinklaan.

Het complex is uitstekend bereikbaar en prima ontsloten want via de Sloeweg bereikt u direct de A58 maar ook het achterland van Walcheren. In 2001 heeft het complex z'n huidige vorm bereikt wat betekent dat de voorzieningen helemaal up to date en veilig zijn.

U komt het complex binnen door een grote en brede overheaddeur en via een corridor bereikt u nummer 33, eveneens afgesloten met een overheaddeur. Super praktische, rechthoekige ruimte met een forse hoogte. Uiteraard zijn er duidelijke gebruiksregels.

Het is onderdeel van een complex in de vorm van een appartementsrecht. De opslagruimte is dus niet alleen praktisch maar ook juridisch goed geregeld. Het onderhoud wordt dus collectief geregeld via een Vereniging van Eigenaars. De maandelijkse bijdrage is thans € 66,67.

Een unieke kans! Enthousiast geworden? Bel snel voor een bezichtigingsafpraak. Voor meer informatie verwijzen wij u graag naar onze website. Hier vindt u een uitgebreide presentatie van deze instapklare woning. Voor het plannen van een bezichting neemt u contact op met Bert Bimmel Makelaardij (0118-414014) Wij geven u graag een rondleiding in deze woning.

Kenmerken

Vraagprijs:	€ 42.500 k.k.
Aanvaarding:	In overleg
Permanente bewoning:	Permanente bewoning is niet toegestaan

Bouw

Object type:	Opslagruimte
Soort bouw:	Bestaande bouw
Soort dak:	Zadeldak
Permanente bewoning:	Permanente bewoning is niet toegestaan

Oppervlakte en inhoud

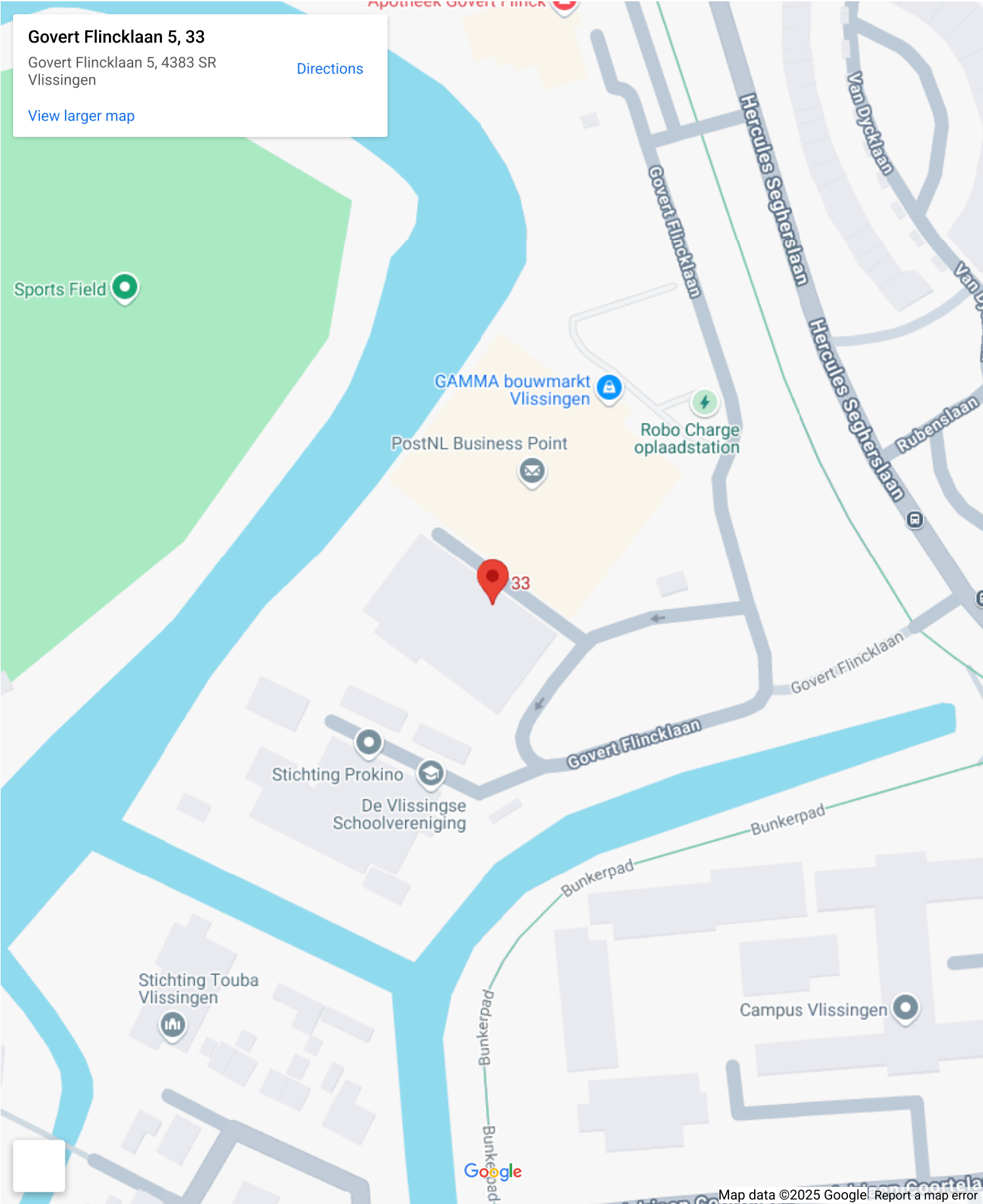
Op de kaart

Govert Flincklaan 5, 33

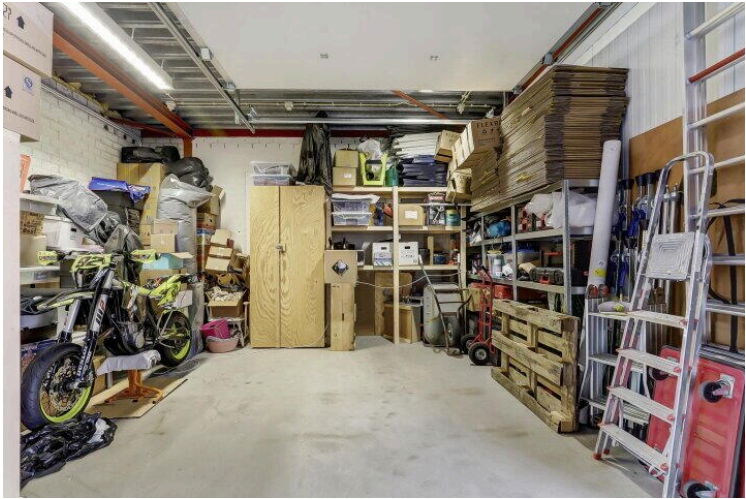
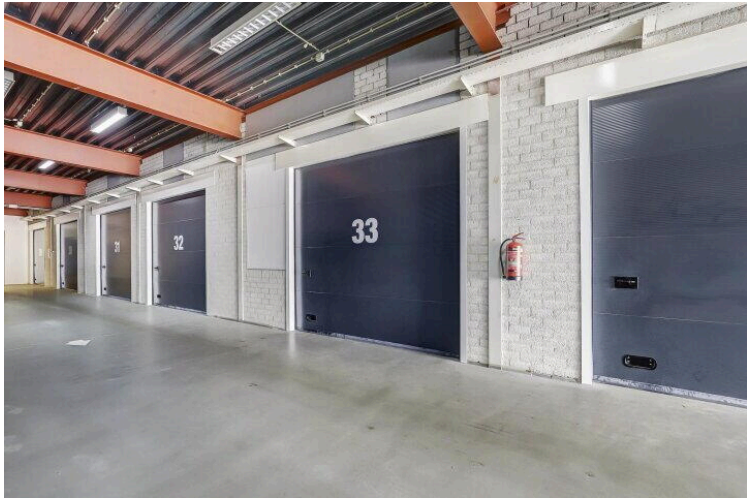
Govert Flincklaan 5, 4383 SR
Vlissingen

[Directions](#)

[View larger map](#)

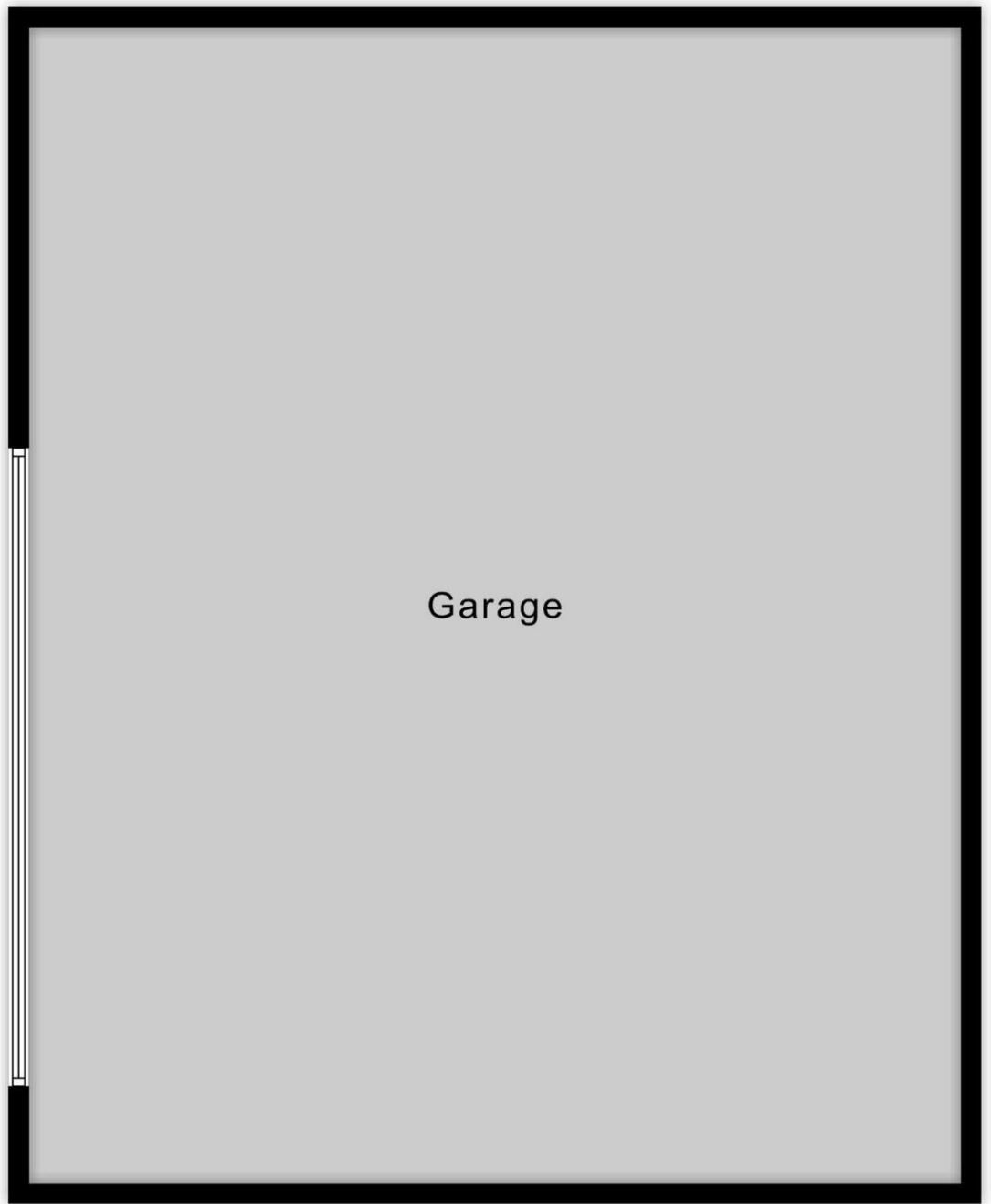


A map of the Vlissingen area in the Netherlands. A red pin marks the location of Govert Flincklaan 5, 33, which is situated in the Koudekerke district, just south of the city center of Middelburg. The map shows various roads, including the N287, N288, N57, N255, N254, N62, N667, N664, N675, N674, N253, N61, N376, and N49. Other labeled locations include Breezand, Vrouwenpolder, Kamperland, Geersdijk, Kortgene, Wolphaartsdijk, 's-Heer Arendskerke, Heinkenszand, 's-Heerenhoek, Borssele, Ovezande, Driewegen, Ellewoutsdijk, Terneuzen, Sluis, Zandstraat, Boekhoude, Philippe, Mauritsfort, Hoek, Koninginnehaven, Biervliet, Waterlandkerkje, Oostburg, Zuidzande, Retranchement, Sluis, Lapscheure, Aardenburg, Sint Kruis, Middelburg, Waterliet, Belgie, Nederland, Hoofdplaat, Sasput, Nummer Eén, Groede, Nieuwvliet, Cadzand, Nieuwvliet-Bad, Breskens, Ritthem, Arnemuiden, Middelburg, Sint Laurens, Grijskerke, Serooskerke, Veere, Oostkapelle, Domburg, Westkapelle, Meliskerke, Zoutelande, and Dishoek. The map also shows the coastline and the North Sea.

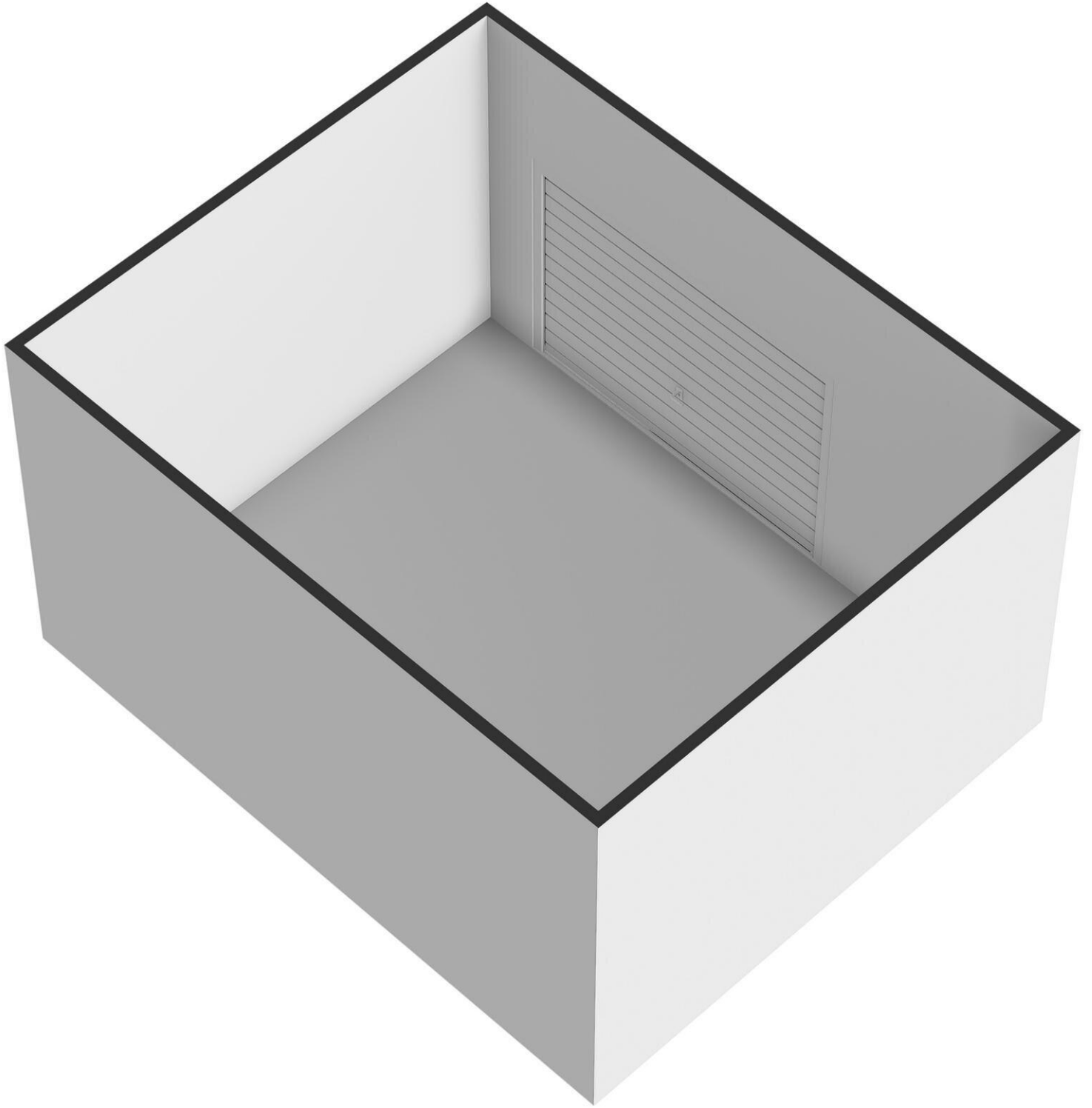


4.55 m

5.65 m



Garage



Govert Flincklaan 5 33

www.govertflincklaan533-0ong.nl



Bert Bimmel Makelaardij

Badhuisstraat 16
4381 LS, Vlissingen

www.bertbimmel.nl
0118 - 414 014



📱 Scan Mij!