

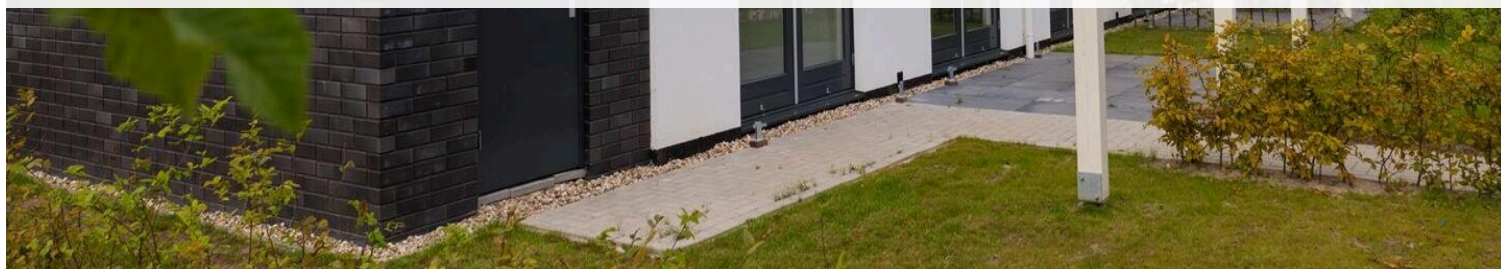
# Zeewolde

Pluvierenweg 7 25 | Vraagprijs € 175.000 k.k.

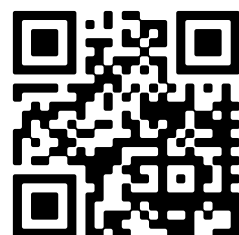


## BESCHIKBAAR

[WWW.PLUVIERENWEG7-25.NL](http://WWW.PLUVIERENWEG7-25.NL)



**Type object:** Appartement, portiekflat  
**Bouwjaar:** 2013  
**Woonoppervlakte:** 54 m<sup>2</sup>  
**Perceeloppervlakte:** 54 m<sup>2</sup>  
**Inhoud:** 165 m<sup>3</sup>  
**Aantal kamers:** 2 kamers (1 slaapkamers)  
**Website:** [www.pluvierenweg7-25.nl](http://www.pluvierenweg7-25.nl)



[www.flevopand.nl](http://www.flevopand.nl) | 036 200 2123

# Omschrijving

**Pluvierenweg 7 25, 3898 LL Zeewolde**

Flevopand Makelaars is bijzonder trots u dit heerlijke 2-kamer recreatieappartement op het prachtige Golf en Villa Resort Harderwold aan te mogen bieden. Hier kunt u genieten aan het water en midden in de natuur! Dit resort ligt op een unieke locatie nabij Harderwijk, en binnen enkele minuten varen bent u op het Veluwemeer.

Dit appartement biedt u zeer goede verhuurmogelijkheden, maar is ook geschikt voor uw eigen gebruik, zo kunt u een mooie combinatie maken tussen de drukke stad en de rust op dit resort. De prachtige ligging van dit appartement en het grote dakterras is op zijn minst uniek te noemen. De gezellige stad Harderwijk met al zijn voorzieningen is namelijk om de hoek! U kunt natuurlijk met de auto gaan maar veel leuker is natuurlijk om met uw eigen boot erop uit te gaan, deze boot kunt u aanleggen in de haven op het complex.

## Indeling:

Via de ruime centrale hal met mooi trappartij bereikt u het appartement op de 1e etage (ook met lift bereikbaar). binnenkomst via de hal met direct aan de linker kant de meterkast, toegang tot de woonkamer met terrasdeuren naar het grote terras met schitterend uitzicht, open keuken met gaskookplaat, RVS afzuigschouw, oven en koelkast, ruime slaapkamer met open slaande deuren en vaste kast, badkamer met wastafel, douche en toilet. Tevens in het complex is een algemene wasruimte met wasmachines en drogers waar u gebruik van kunt maken.

## Omgeving:

Het resort is gesitueerd in het hart van één van de meest gevarieerde en volwassen natuurgebieden in Flevoland; het Harderbos. Op loopafstand van elkaar vindt u hier bos naast ruige moerassen, bloemrijk grasland en vogelrijke plassen. U ervaart de schoonheid van een frisgroen voorjaar, geniet in de zomer van prachtige vergezichten, trotseert in de herfst weer en wind en ontdekt in de winter reeën aan de bosrand. En dat allemaal op loopafstand van uw appartement!

## Kenmerken

|              |                |
|--------------|----------------|
| Vraagprijs:  | € 175.000 k.k. |
| Aanvaarding: | In overleg     |

## Bouw

|              |  |
|--------------|--|
| Object type: | Appartement, portiekflat                     |
| Soort bouw:  | Bestaande bouw                               |
| Bouwjaar:    | 2013   |
| Soort dak:   | Plat dak bedekt met bitumineuze dakbedekking |

## Oppervlakte en inhoud

|                           |        |
|---------------------------|--------|
| Woonoppervlakte:          | 54 m²  |
| Perceeloppervlakte:       | 54 m²  |
| Inhoud:                   | 165 m³ |
| Overige inpandige ruimte: | 1 m²   |

## Indeling

|                        |                                  |
|------------------------|----------------------------------|
| Aantal kamers:         | 2 kamers (1 slaapkamers)         |
| Aantal badkamers:      | 1 badkamer                       |
| Badkamervoorzieningen: | Toilet, douche, wasbak           |
| Aantal woonlagen:      | 1 woonlaag                       |
| Voorzieningen:         | Mechanische ventilatie, kabel tv |

## Energie

|                |                                |
|----------------|--------------------------------|
| Energie label: | C                              |
| Isolatie:      | Volledig geïsoleerd            |
| Verwarming:    | Cv-ketel                       |
| Warm water:    | Cv-ketel                       |
| Cv ketel:      | Combi, gas, uit 2009, eigendom |

## Buitenruimte

|                   |  |
|-------------------|--|
| Ligging:          | Aan water, aan rustige weg, outside village, aan vaarwater, in bosrijke omgeving |
| Balkon dakterras: | Dakterras aanwezig   |

## Bergruimte

|                           |                   |
|---------------------------|-------------------|
| Soort parkeergelegenheid: | Openbaar parkeren |
|---------------------------|-------------------|

## VvE Checklist

|                        |    |
|------------------------|----|
| Inschrijving kvk:      | Ja |
| Periodieke bijdrage:   | Ja |
| Reservefonds aanwezig: | Ja |
| Opstalverzekering:     | Ja |

# Op de kaart

Pluvierenweg 7, 25

Pluvierenweg 7, 3898 LL Zeewolde

[Directions](#)

[View larger map](#)

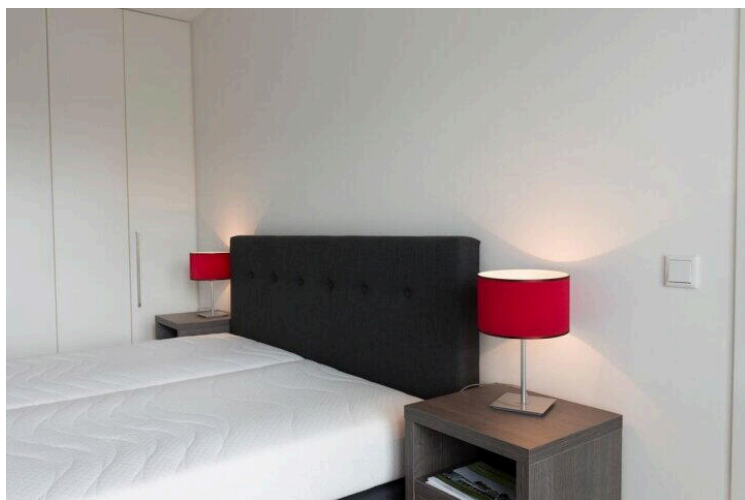
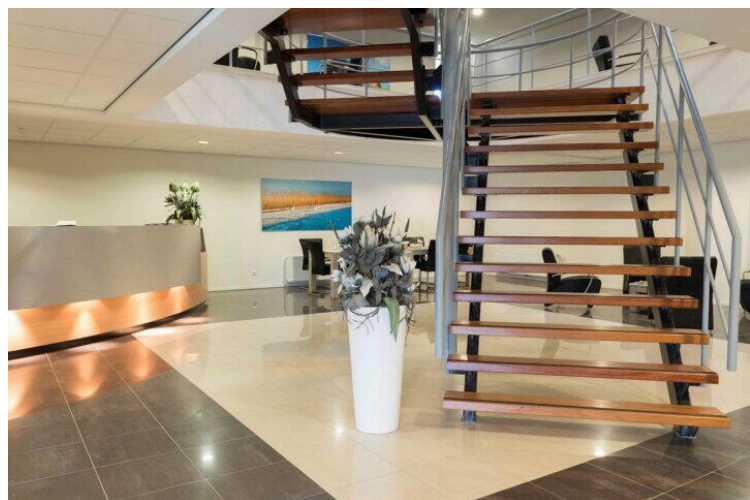




# Op de kaart















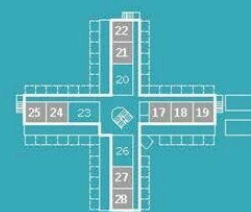
Het terras van bouwnummer 17 is in werkelijkheid groter dan hierboven getekend, zie het hiernaast afgebeelde overzicht van de 1<sup>e</sup> verdieping of kijk op pagina 11.

## Type C

Golf Residentie Harderwold biedt op de 1<sup>e</sup> verdieping negen Type C appartementen.

### Bouwnummers:

18, 19, 27, 28 (als getekend)  
17, 21, 22, 24, 25 (gespiegeld)



1<sup>e</sup> verdieping



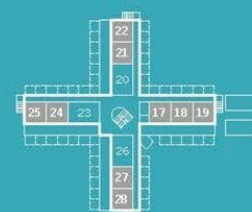
Het terras van bouwnummer 17 is in werkelijkheid groter dan hierboven getekend, zie het hiernaast afgebeelde overzicht van de 1<sup>e</sup> verdieping of kijk op pagina 11.

## Type C

Golf Residentie Harderwold biedt op de 1<sup>e</sup> verdieping negen Type C appartementen.

### Bouwnummers:

18, 19, 27, 28 (als getekend)  
17, 21, 22, 24, 25 (gespiegeld)



1<sup>e</sup> verdieping

## Pluvierenweg 7 25

[www.pluvierenweg7-25.nl](http://www.pluvierenweg7-25.nl)

