

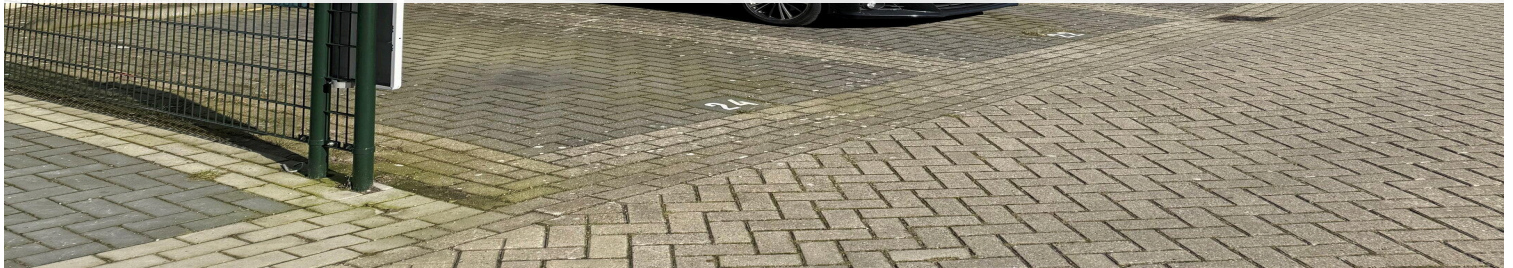
Almere

Olivier van Noorthof 2 | Vraagprijs € 375.000 k.k.



BESCHIKBAAR

WWW.OLIVIERVANNOORTHOF2.NL



Type object:	Benedenwoning (appartement)
Bouwjaar:	2013
Woonoppervlakte:	55 m ²
Inhoud:	267 m ³
Aantal kamers:	3 kamers (2 slaapkamers)
Website:	www.oliviervannoorthof2.nl



Omschrijving

Olivier van Noorthof 2, 1363 LV Almere

Ontdek jouw droomappartement in Almere Poort met NieuwHuis Makelaardij!

Ben jij op zoek naar een instapklaar, uitstekend onderhouden appartement met energielabel A, in een van de meest gewilde wijken van Almere Poort? Zoek niet verder! Dit prachtige 3-kamerappartement in het Columbuskwartier biedt alles wat je zoekt: een luxe afwerking, een riante tuin én een fantastische locatie nabij Amsterdam, het strand en de natuur.

Waarom dit appartement de perfecte keuze is voor jou:

- Ruime en zonnige tuin van 84m²: De ideale plek om te ontspannen, tuinieren of genieten van het buitenleven. Perfect voor een zomerse borrel met vrienden of een rustige middag in de zon.
- Instapklaar en modern: Met een A-label woning ben je verzekerd van energiebesparing en wooncomfort. Het appartement is compleet met luxe inbouwapparatuur en heeft een lichte, open indeling.
- Eigen parkeerplaats en berging: Een genummerde parkeerplaats en een extra berging zorgen voor extra gemak en opbergruimte.
- Hoogwaardige afwerking: Het appartement is voorzien van een mooie laminaatvloer en de wanden zijn bekleed met kwalitatief hoogwaardig behang, wat de ruimtes een luxe uitstraling geeft.

De ideale locatie voor jouw nieuwe thuis

Gelegen in een kleinschalig en luxe gebouw, aan de rand van het Columbuskwartier, biedt dit appartement rust en privacy. Tegelijkertijd ben je via nabijgelegen uitvalswegen snel verbonden met de rest van Almere en Amsterdam. Het treinstation Almere Poort is op korte afstand, en voor je dagelijkse boodschappen, winkels, horecagelegenheden en openbaar vervoer ben je binnen no-time op de juiste plek. Het strand, de Marina haven en het duingebied liggen binnen handbereik voor een ontspannen dag uit.

Wat maakt dit appartement zo bijzonder?

- Instapklaar: Aan de buitenzijde volledig voorzien van nieuwe gevelbeplating, zeer goed onderhouden.
- Energietabel A: Goed voor het milieu en je portemonnee!
- Ruime indeling: Een lichte woon- en eetkamer met toegang tot de tuin, twee royale slaapkamers en een moderne badkamer.
- Eigen parkeerplaats en berging: Extra gemak met jouw genummerde parkeerplaats en berging op de begane grond.
- Mogelijkheid tot overname: De kledingkast, wasmachine en droger zijn ter overname, zodat je direct kunt verhuizen zonder extra zorgen!

Indeling

De ruime woon- en eetkamer is een ware blikvanger, dankzij de grote ramen die voor veel licht zorgen. De openslaande deuren brengen je zo naar de op het zuid-westen gelegen riante tuin, waar je volop kunt genieten van het buitenleven. De open keuken is voorzien van moderne inbouwapparatuur, zoals een inductiekookplaat, afzuigkap, oven, koelkast en vriezer – ideaal voor de kookliefhebber. De twee slaapkamers zijn ruim, en de badkamer is voorzien van alles wat je nodig hebt: een douche, toilet, wastafel en een wasmachineaansluiting.

Tuin

Geniet van de prachtige tuin van 84m²!

Wat een luxe, de riante tuin van dit appartement is een absolute droom voor iedereen die houdt van buitenleven! Met een oppervlakte van maar liefst 84m² biedt deze tuin volop ruimte om te ontspannen, tuinieren of gezellig samen te zijn met vrienden en familie. Gelegen op het ideale zuidwesten, geniet je hier van de zon gedurende de gehele dag – van een

stralende ochtend tot een sfeervolle zonsondergang.

De tuin biedt niet alleen veel privacy, maar ook de perfecte setting voor een heerlijke barbecue in de zomer, een ontspannen middag met een goed boek of een gezellige borrel met vrienden. Dankzij de goede ligging is het altijd genieten van de zon, en tegelijkertijd heb je genoeg beschutte plekken waar je in de schaduw kunt zitten wanneer het even te warm wordt. Een stukje paradijs, midden in Almere Poort!

Of je nu van tuinieren houdt, je eigen moestuin wilt beginnen, of gewoon lekker buiten wilt zitten en relaxen – deze tuin biedt alles wat je nodig hebt. Het is een plek die het hele jaar door sfeer en rust uitstraalt, en een perfecte aanvulling op je nieuwe thuis

Bijzonderheden

Bijzonderheden

- Bieden vanaf € 375.000,- k.k.
- Energielabel A
- Gehele woning voorzien van laminaatvloeren
- Kunststof kozijnen voor extra isolatie
- Riante tuin op het Zuid-Westen gelegen
- Aparte berging en genummerde parkeerplaats
- Instapklaar en modern appartement
- Kledingkast, wasmachine en droger ter overname
- Dichtbij uitvalswegen, treinstation, strand, Marina haven en winkels

Maak van dit appartement jouw nieuwe thuis!

Ben jij klaar om de luxe en het comfort van dit prachtige appartement in Almere Poort te ervaren? Neem contact met ons op en ontdek alles wat deze woning te bieden heeft. Wacht niet te lang, want dit unieke appartement is een kans die je niet wilt missen!

Kenmerken

Vraagprijs:	€ 375.000 k.k.
Aanvaarding:	In overleg

Bouw

Object type:	Benedenwoning (appartement)
Soort bouw:	Bestaande bouw
Bouwjaar:	2013
Soort dak:	Plat dak

Oppervlakte en inhoud

Woonoppervlakte:	55 m²
Inhoud:	267 m³
Externe bergruimte:	7 m²

Indeling

Aantal kamers:	3 kamers (2 slaapkamers)
Aantal badkamers:	1 badkamer
Badkamervoorzieningen:	Douche, toilet, en wastafel
Aantal woonlagen:	1 woonlaag
Voorzieningen:	Glasvezelkabel en mechanische ventilatie

Energie

Energietabel:	A
Isolatie:	Dakisolatie, dubbel glas, hr-glas, muurisolatie, vloerisolatie en volledig geïsoleerd
Verwarming:	Stadsverwarming

Buitenruimte

Ligging:	Aan rustige weg en in bosrijke omgeving
Tuin:	Achtertuin
Achtertuin:	84 m² (7,00 meter diep en 12,00 meter breed)
Ligging tuin:	Gelegen op het zuidwesten bereikbaar via achterom

Bergruimte

Schuur berging:	Vrijstaande houten berging
-----------------	----------------------------

Soort parkeergelegenheid:	Op eigen terrein en openbaar parkeren
---------------------------	---------------------------------------

VvE Checklist

Inschrijving kvk:	Ja
-------------------	----

Jaarlijkse vergadering:	Ja
-------------------------	----

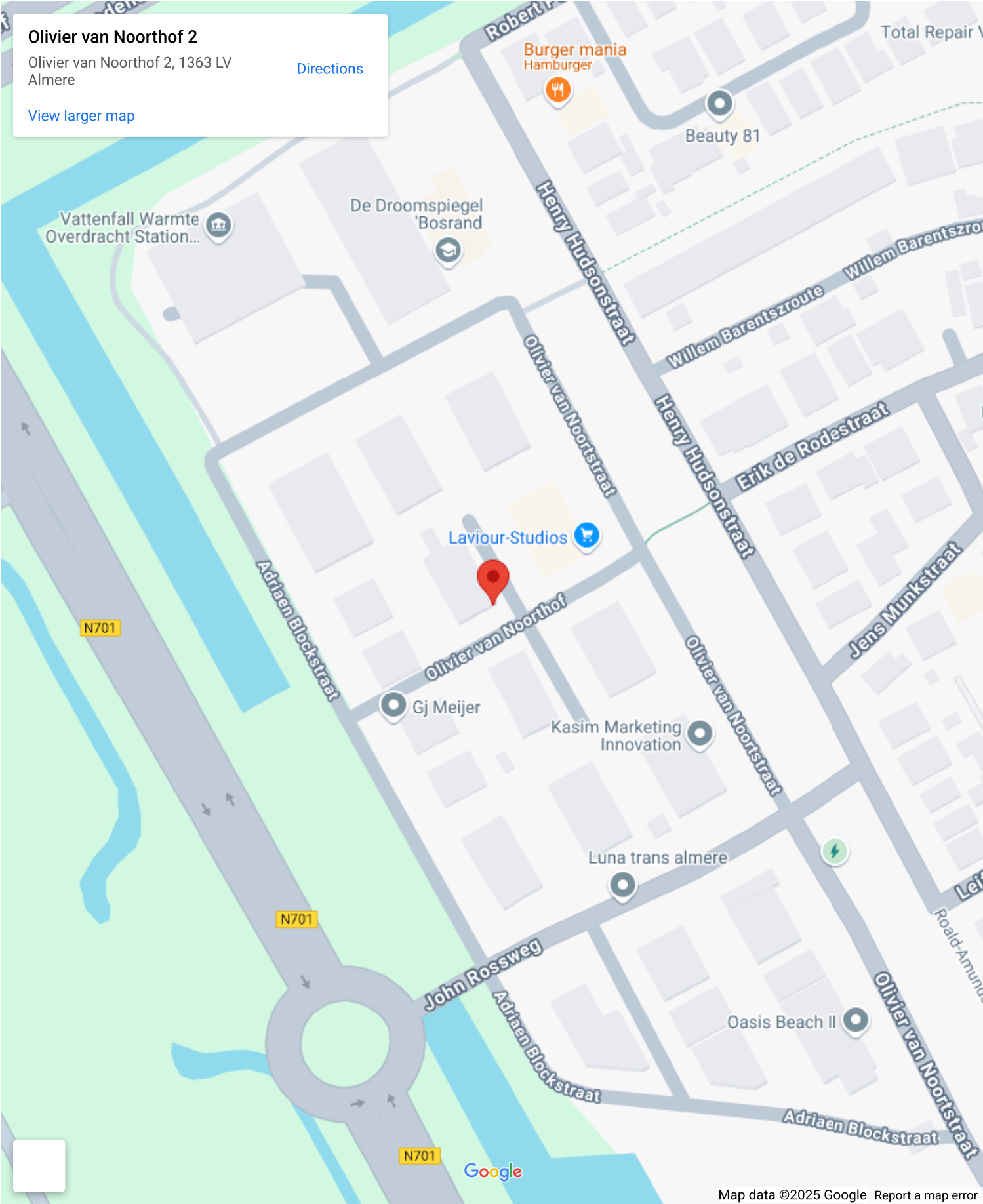
Periodieke bijdrage:	Ja
----------------------	----

Reservefonds aanwezig:	Ja
------------------------	----

Onderhoudsplan:	Ja
-----------------	----

Opstalverzekering:	Ja
--------------------	----

Op de kaart



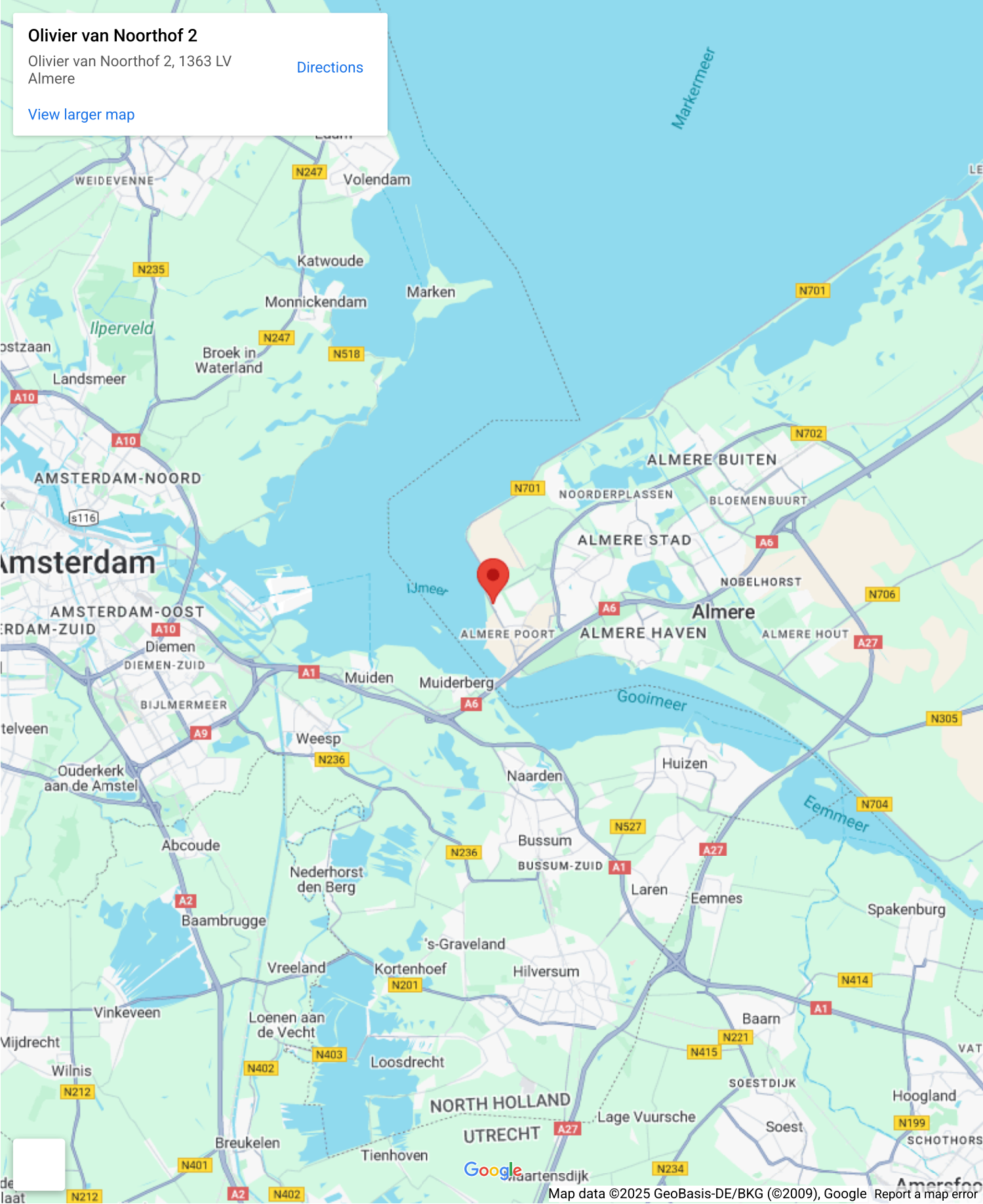
Op de kaart

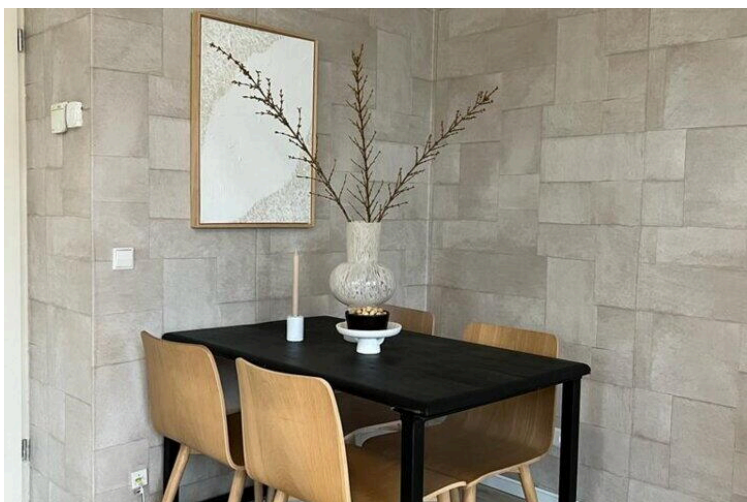
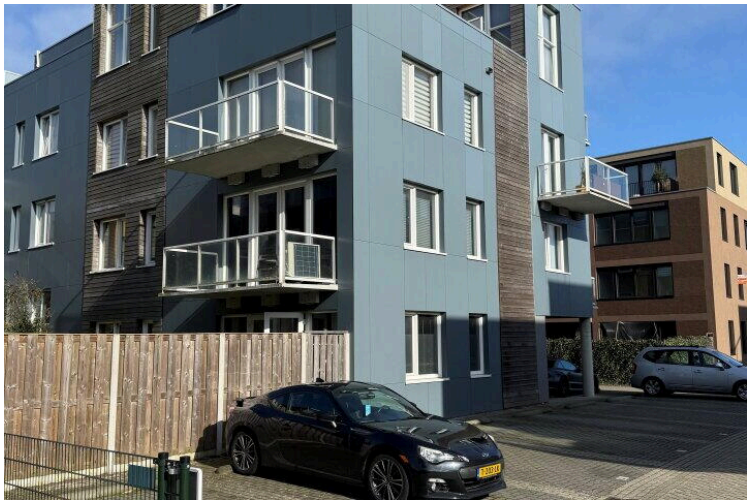
Olivier van Noorthof 2

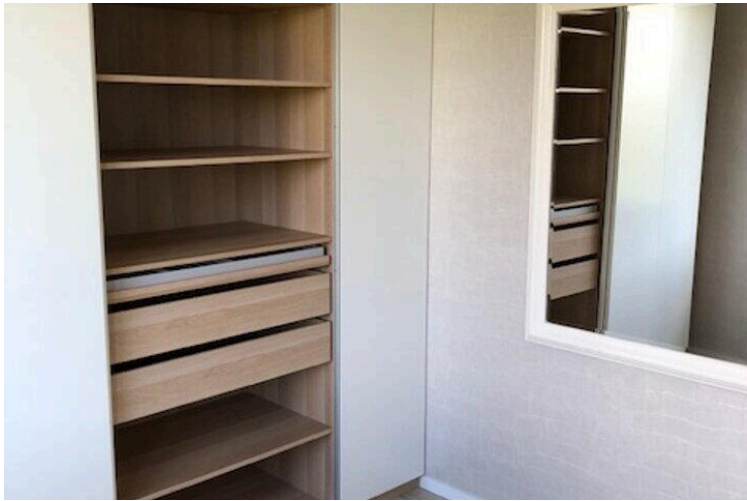
Olivier van Noorthof 2, 1363 LV
Almere

[Directions](#)

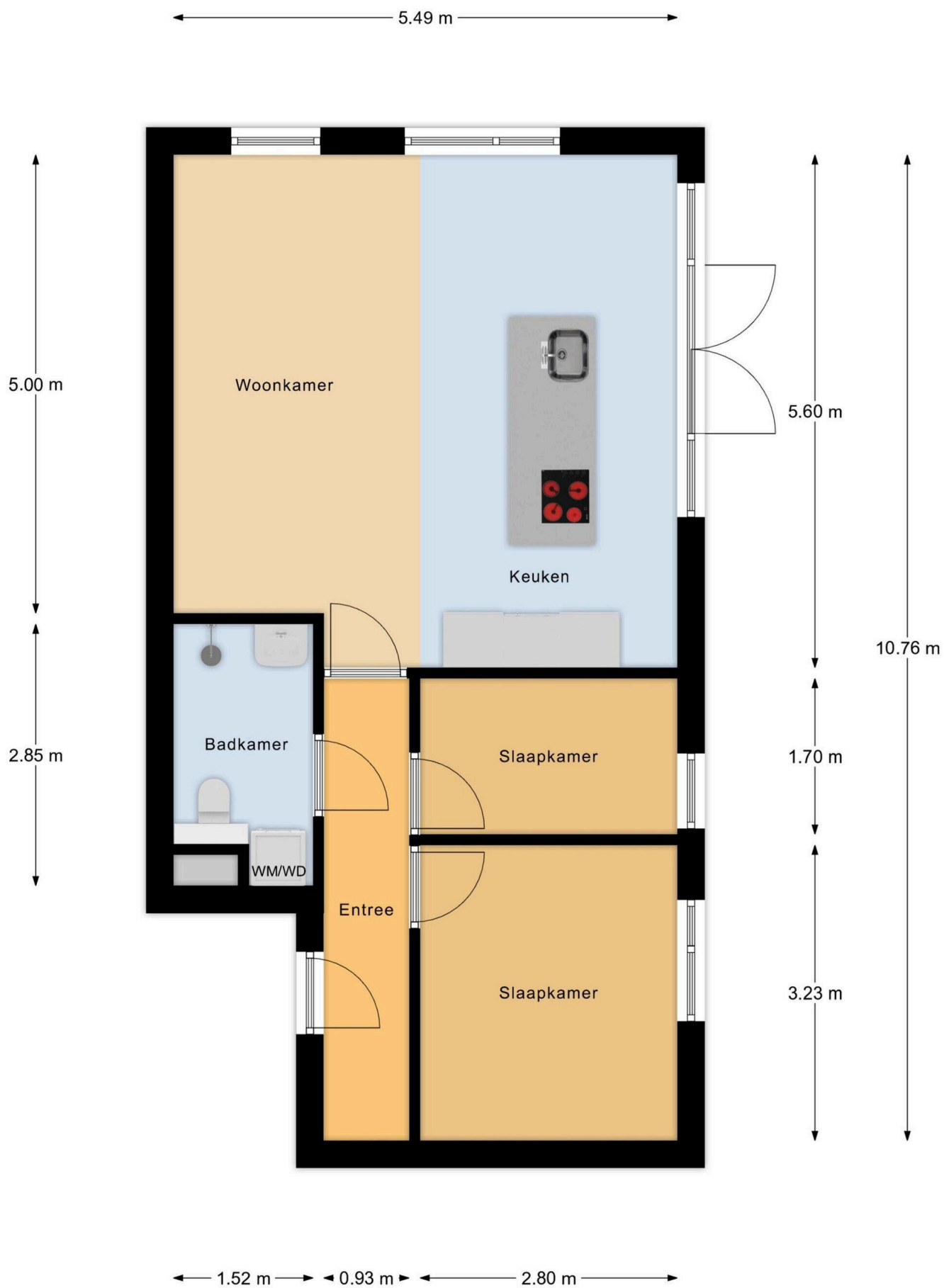
[View larger map](#)





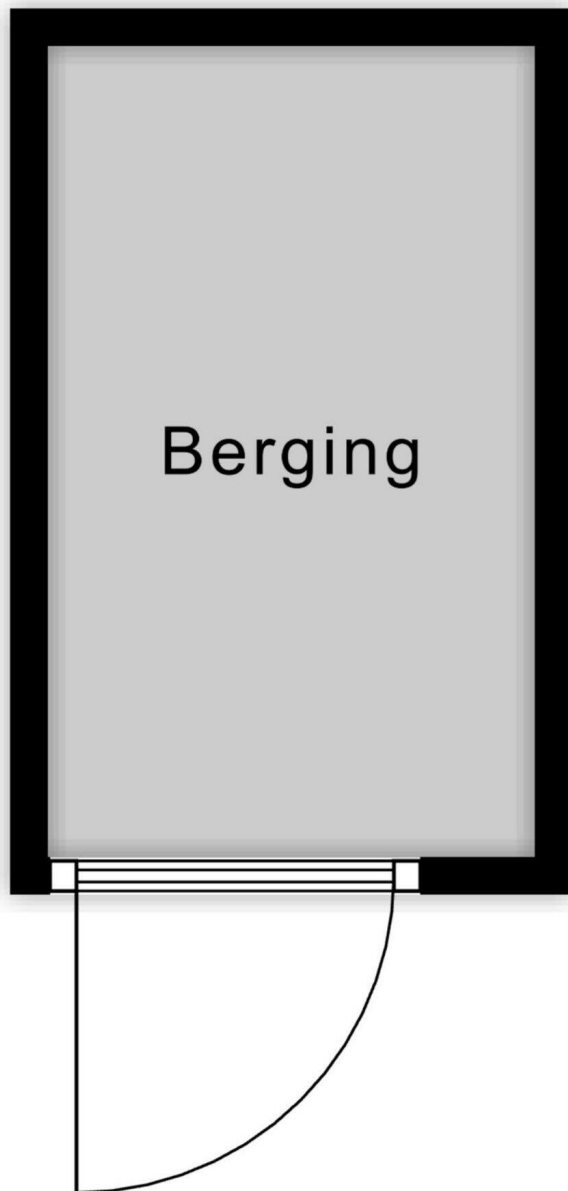






Begane Grond

← 1.29 m →

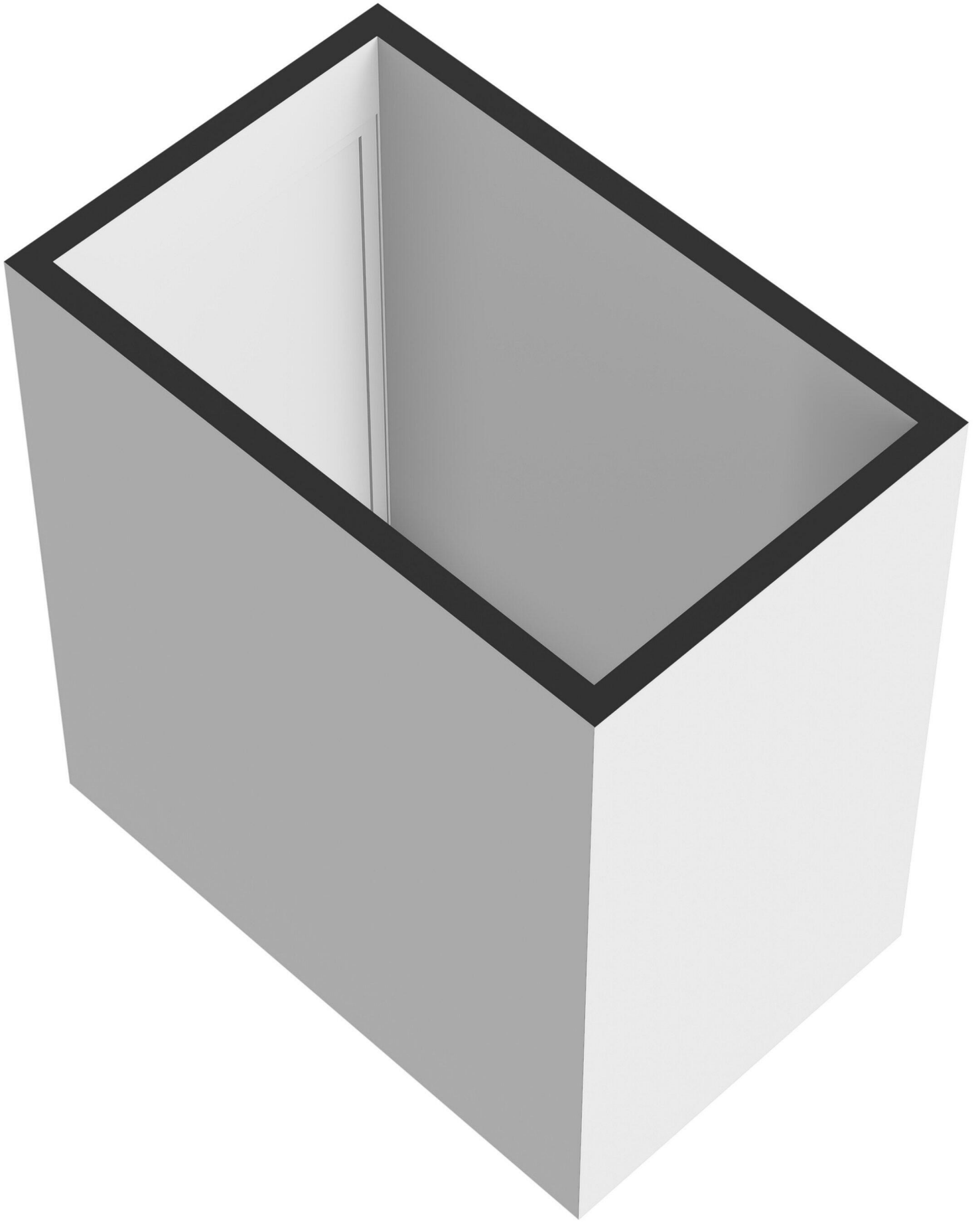


Berging

2.15 m

Berging





Olivier van Noorthof 2

www.oliviervannoorthof2.nl

