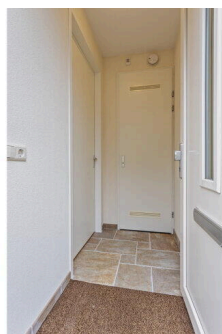


Hazerswoude-dorp

Dorpsstraat 182 | Vraagprijs € 600.000 k.k.

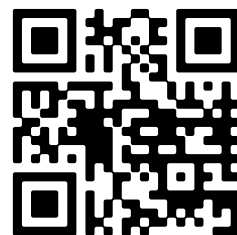


BESCHIKBAAR



Type object: 2 onder 1 kapwoning
Bouwjaar: 2007
Woonoppervlakte: 136 m²
Perceeloppervlakte: 215 m²
Inhoud: 482 m³
Aantal kamers: 6 kamers (4 slaapkamers)
Website: www.dorpsstraat-182.nl


Houtman & de Vogel
Makelaars met pit



Omschrijving

Dorpsstraat 182, 2391 CH Hazerswoude-dorp

Zin in een huis met karakter en modern comfort? Eventueel geschikt als mantelzorgwoning? Dan is de woning aan de Dorpsstraat 182 in Hazerswoude-Dorp precies wat je zoekt! Deze twee-onder-een-kapwoning verrast je met een gezellige woonkamer en twee landelijke complete keukens.

Hazerswoude-Dorp is niet zomaar een plek. Het is een levendige gemeenschap waar het dorpsgevoel nog sterk aanwezig is. Met alle nodige voorzieningen binnen handbereik, van winkels tot scholen, en de prachtige natuur om de hoek, woon je hier rustig met de gemakken van de stad binnen bereik. De uitstekende bereikbaarheid met zowel openbaar vervoer (bushaltes) als uitvalswegen (N209 en N455) maakt jouw nieuwe thuis de perfecte uitvalsbasis.

Begane grond

Betreed de woning via een keurige uitnodigende entree. Hier vind je een toilet, een badkamer met moderne voorzieningen, en toegang tot de sfeervolle woonkamer. Deze ruimte is ideaal voor ontspanning en gezelligheid, met directe toegang tot een knusse zijtuin.

In de landelijk uitgeruste keuken tref je crèmekleurige keukenkasten met chromen handvatten en een granieten keukenblad aan. Ook ben je er voorzien van een gaskookplaat, afzuigkap, combi magnetron, inbouw koel-/vriescombinatie en elektrische boiler. Verder grenst de keuken aan een eetkamer. Je kunt vanuit hier een hal betreden, welke naar een achtertuin leidt.

De badkamer is voorzien van een wasmachine/droger aansluiting, douche, radiator en wastafel. Verder vind je hier lichte vloer- en wandtegels.

Eerste verdieping

Je bereikt de eerste verdieping via een vaste trap, die uitkomt op een overloop. Hier vind je een ruime slaapkamer, een separaat toilet, en nog een badkamer uitgerust met een heerlijk ligbad, wastafel, douchecabine, radiator, wasmachine/droger aansluiting en alle gemakken voor een ontspannen ochtend of einde van je dag.

De keuken op deze verdieping heeft toegang tot een dakterras, ideaal voor je ochtendkoffie. Tevens beschikt de keuken over een gaskookplaat, afzuigkap, combi magnetron en een inbouw koel-/vriescombinatie

De slaapkamer op de eerste verdieping is verrassend ruim, wat je talloze mogelijkheden biedt om deze geheel naar eigen wens in te richten.

Tweede verdieping

De riante slaapkamer op de tweede verdieping, met dakkapellen aan beide kanten, biedt veel licht en ruimte. Deze kamer is perfect als thuishkantoor of als luxe master bedroom, afhankelijk van je wensen.

Buitenruimte

De onderhoudsvriendelijke achtertuin is volledig voorzien van grind en een nieuw tuinhek. Hier kun je bijvoorbeeld een gezellige zithoek creëren met comfortabele tuinmeubels en een vuurkorf voor de frisse avonden. Kortom, deze tuin is de perfecte plek voor ontspanning, plezier en het maken van mooie herinneringen.

Bijzonderheden

- Mogelijkheid voor dubbele bewoning
- Gezellige woonkamer met toegang tot zijtuin
- Woonoppervlakte 136 m²
- Landelijk uitgeruste keuken met aparte eetkamer
- Twee badkamers
- Twee keukens met benodigde apparatuur
- Een dakterras
- Onderhoudsvriendelijke achtertuin
- Voorzieningen nabij en goede bereikbaarheid
- Woning is voorzien van dubbelglas en kiep/kantel ramen
- Centrale lucht afzuiging op de 2 woonkamers en de 2 badkamers
- Mogelijkheid tot meerdere slaapkamers
- Thermostaatkraan op ligbad en 2x douche
- Centraal brandalarm door heel het huis
- CV leidingen geïsoleerd weggewerkt in de vloer
- Voorzien van buitenverlichting (ook op het dakterras)
- Elektrisch bedienbaar groot zonnescherf
- Alle buitendeuren voorzien van meerpuntssluiting
- Openslaande deuren terras en tuin

Kenmerken

Vraagprijs:	€ 600.000 k.k.
Aanvaarding:	In overleg

Bouw

Object type:	Eengezinswoning, 2 onder 1 kapwoning
Soort bouw:	Bestaande bouw
Bouwjaar:	2007
Soort dak:	Zadeldak

Oppervlakte en inhoud

Woonoppervlakte:	136 m²
Perceeloppervlakte:	215 m²
Inhoud:	482 m³
Gebouwgebonden buitenruimte:	11 m²

Indeling

Aantal kamers:	6 kamers (4 slaapkamers)
Aantal badkamers:	2 badkamers
Badkamervoorzieningen:	Douche, wastafel ligbad, douche, wastafel
Aantal woonlagen:	3 woonlagen

Energie

Energie label:	B
----------------	---

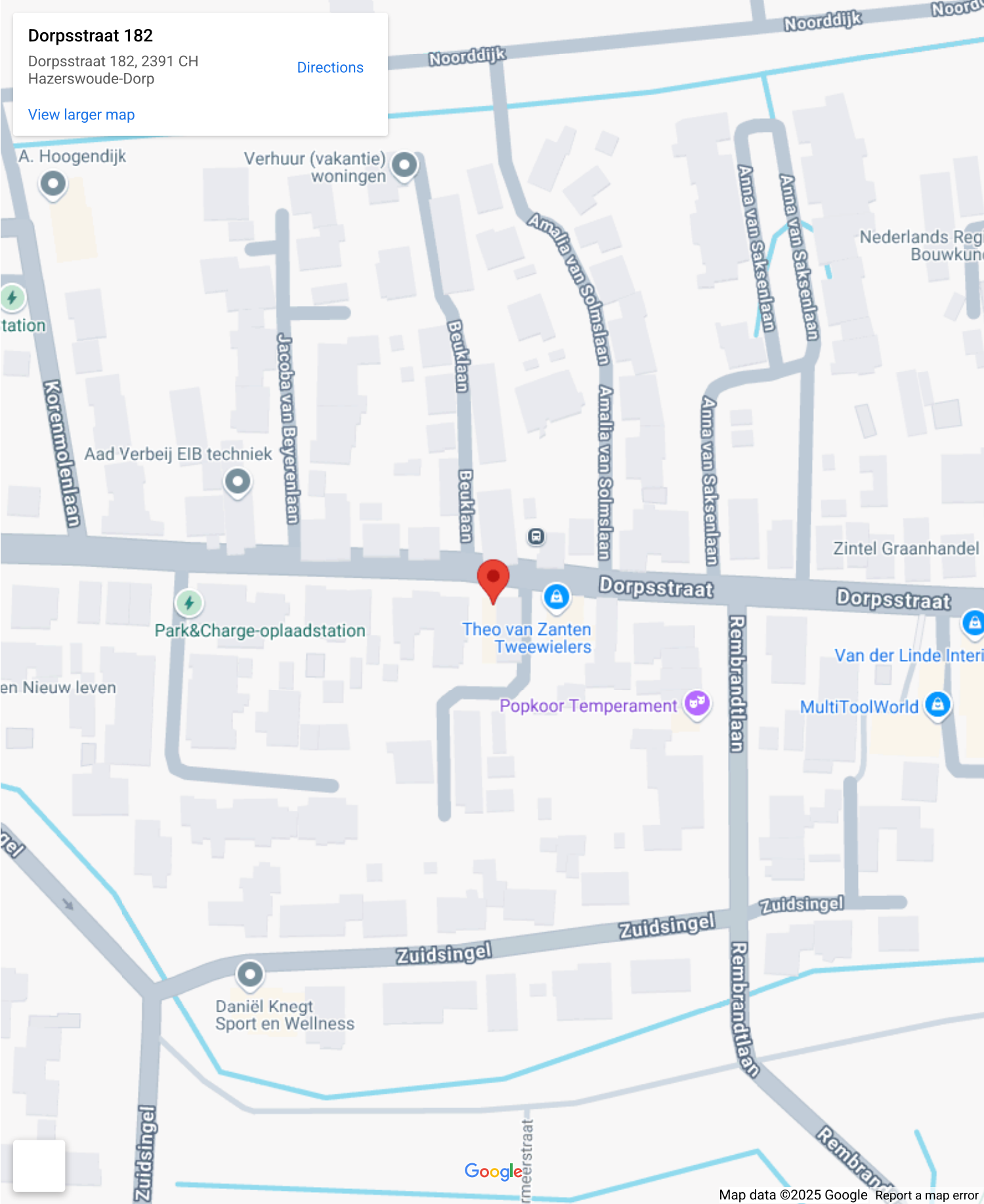
Buitenruimte

Ligging:	In woonwijk
Tuin:	Achtertuin
Achtertuin:	94 m² (12.5 meter diep en 7.5 meter breed)
Ligging tuin:	Gelegen op het zuiden

Garage

Soort garage:	Geen garage
---------------	-------------

Op de kaart



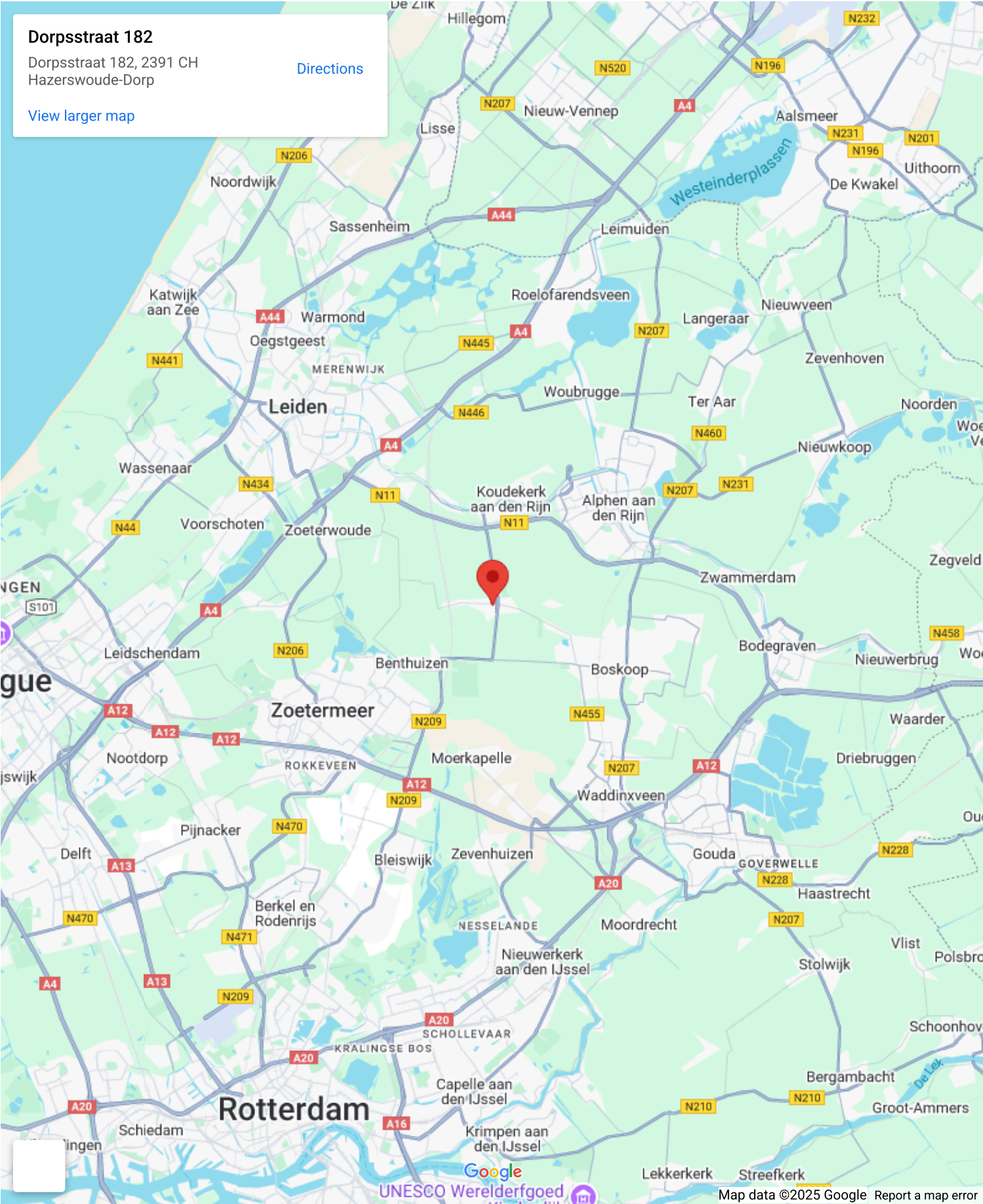
Op de kaart

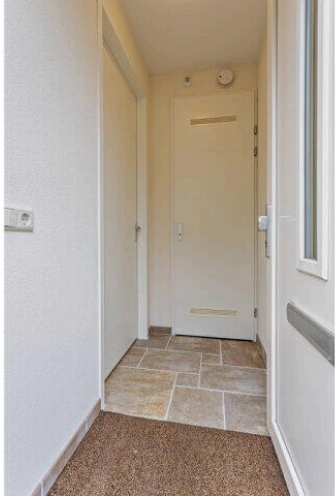
Dorpsstraat 182

Dorpsstraat 182, 2391 CH
Hazerswoude-Dorp

[Directions](#)

[View larger map](#)

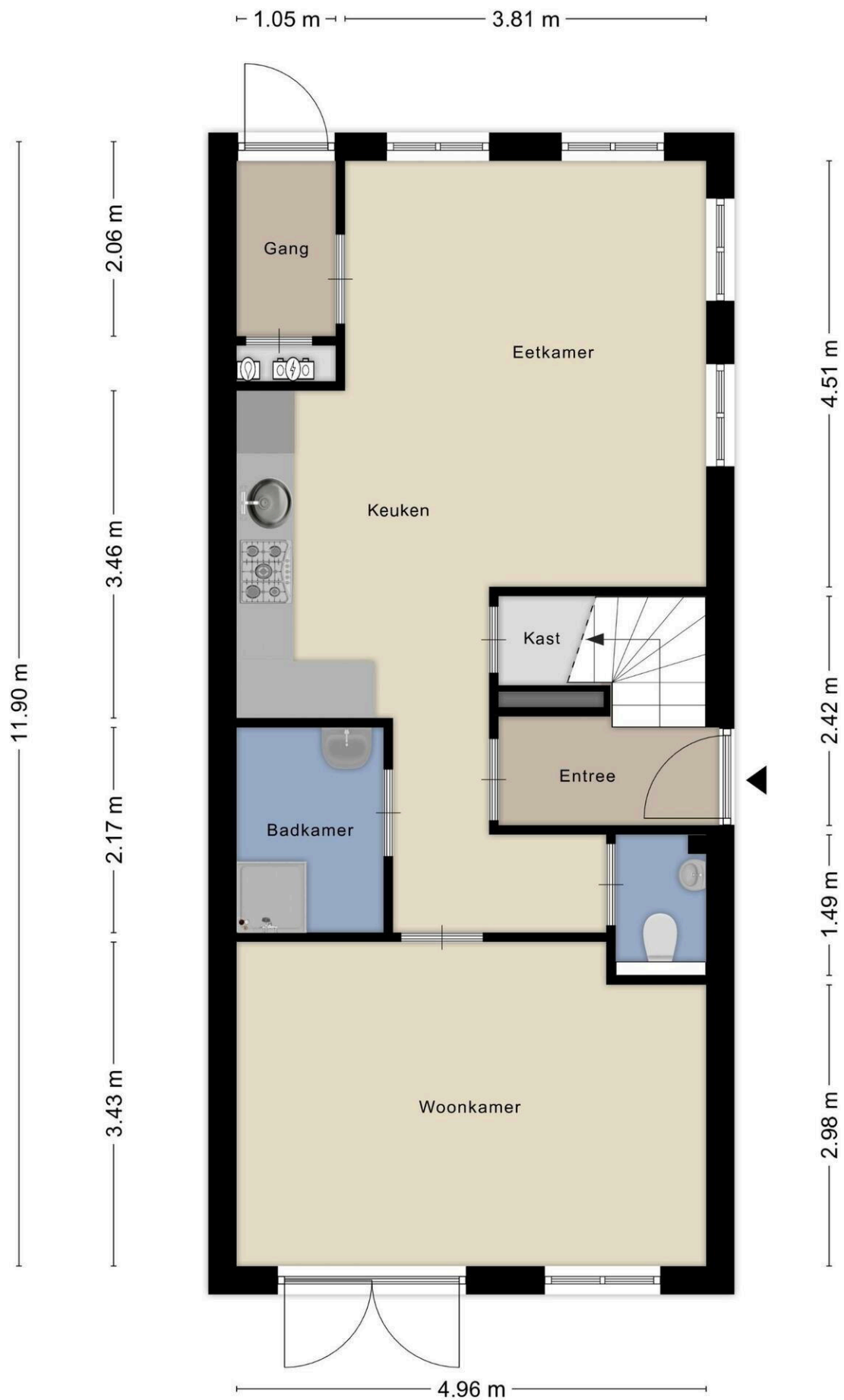








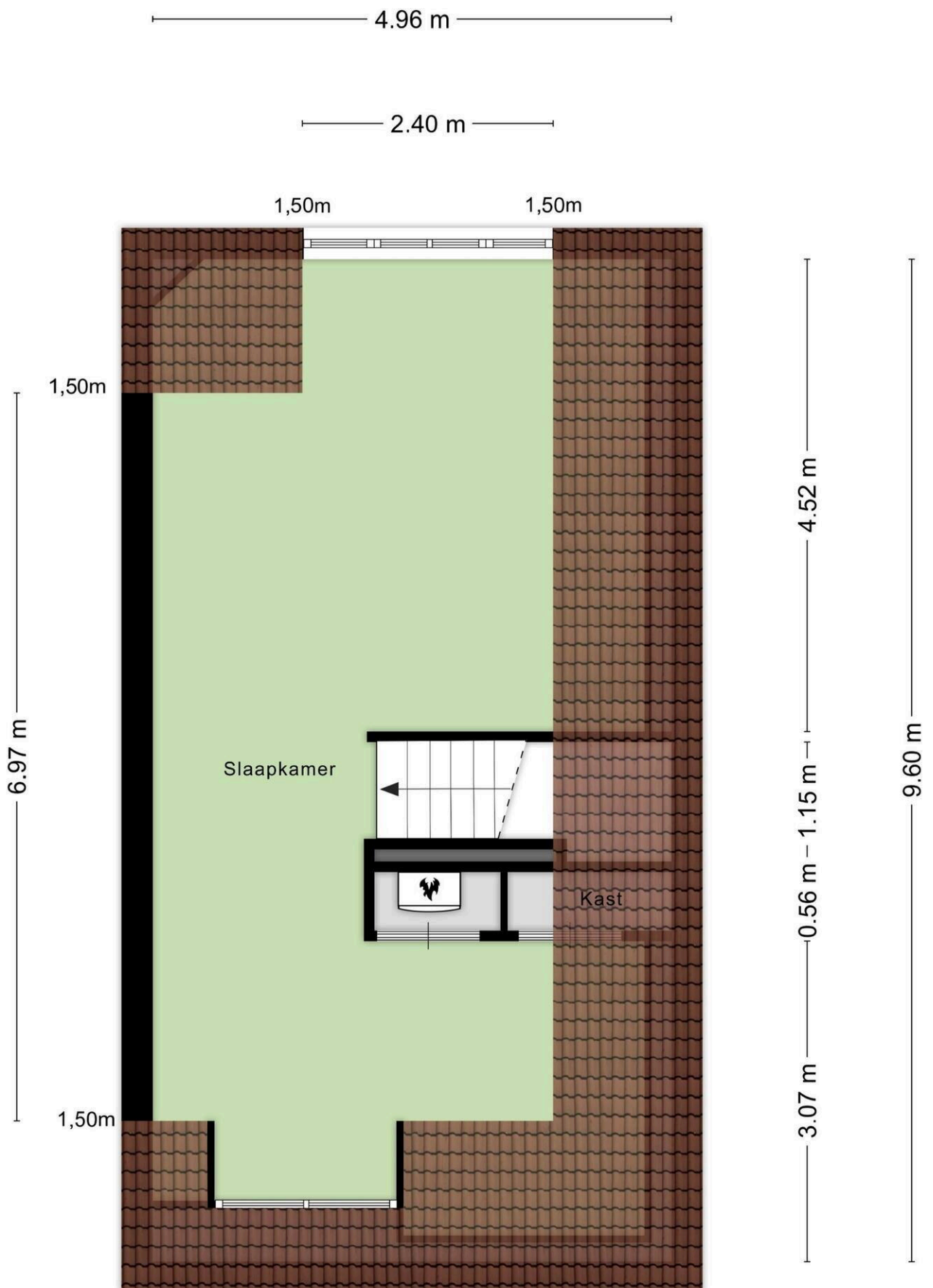




Aan de plattegronden kunnen geen rechten worden ontleend
© Zibber www.zibber.nl



Aan de plattegronden kunnen geen rechten worden ontleend
© Zibber www.zibber.nl



Aan de plattegronden kunnen geen rechten worden ontleend
 © Zibber www.zibber.nl

Dorpsstraat 182

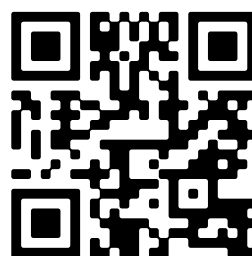
www.dorpsstraat-182.nl



Houtman & de Vogel Makelaardij

Euromarkt 3
2408 BA, Alphen aan den Rijn

www.houtmandevogel.nl
0172 - 234 406



📱 Scan Mij!