

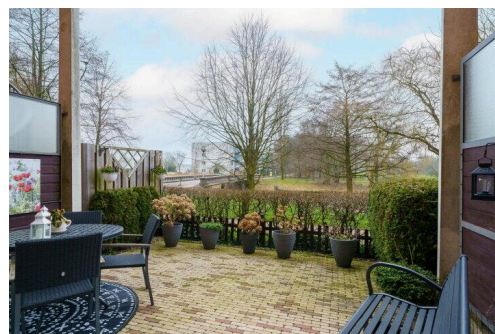
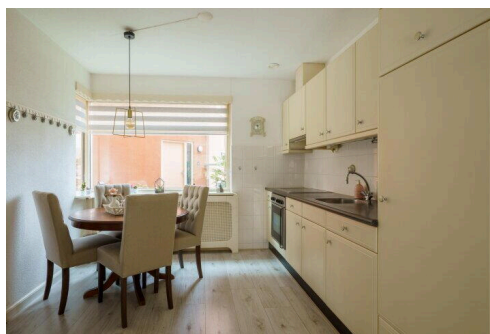
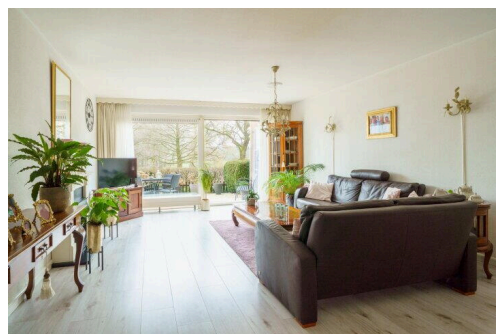
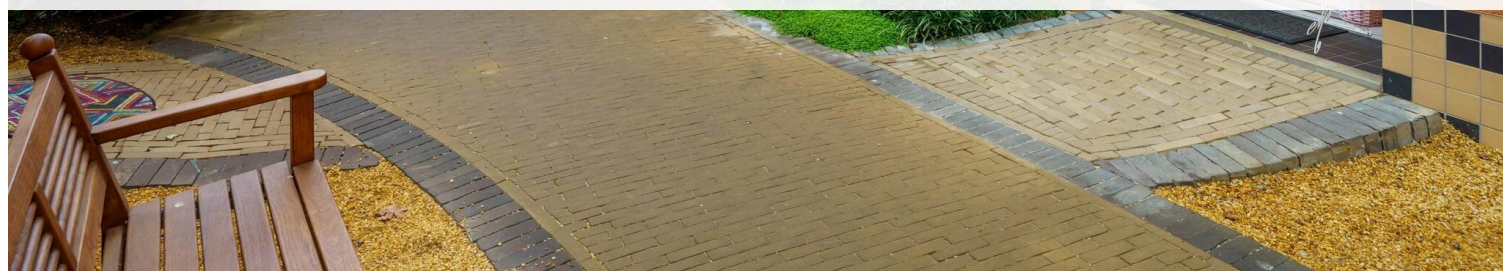
# Almere

Louis Davidsstraat 156 | Vraagprijs € 325.000 k.k.



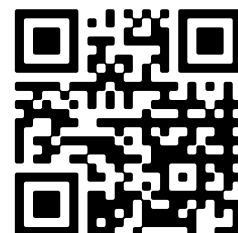
## BESCHIKBAAR

[WWW.LOUISDAVIDSSTRAAT156.NL](http://WWW.LOUISDAVIDSSTRAAT156.NL)



**Type object:** Maisonnette, appartement  
**Bouwjaar:** 1998  
**Woonoppervlakte:** 98 m<sup>2</sup>  
**Inhoud:** 324 m<sup>3</sup>  
**Aantal kamers:** 3 kamers (2 slaapkamers)  
**Website:** [www.louisdavidstraat156.nl](http://www.louisdavidstraat156.nl)

VESTA  
makelaars



[www.vestamakelaars.nl](http://www.vestamakelaars.nl) | 036 - 534 72 55

# Omschrijving

**Louis Davidsstraat 156, 1311 LW Almere**

Voor meer info zie [www.louisdavidsstraat156.nl](http://www.louisdavidsstraat156.nl)

Deze prachtig gelegen, ruime 3-kamer maisonnette met achtertuin en eigen berging is gelegen op de begane grond aan de binnentuin in de het gewilde en onder architectuur vormgegeven appartementencomplex "De Muzen" in Muziekwijk. Het appartement heeft een oppervlakte van 98 m<sup>2</sup> en heeft een achtertuin op het zonnige zuidoosten met uitzicht over het Muzenpark. Een unieke kans voor wie op zoek is naar rust en een toplocatie. De minimale leeftijdsvereiste voor bewoners is 35 jaar en zonder inwonende kinderen.

Het appartementencomplex ligt tegenover een supermarkt en gezondheidscentrum. Op loopafstand bevindt zich een bushalte, het winkelcentrum van Muziekwijk en het NS-Station. De ligging t.o.v. de uitvalswegen is eveneens zeer gunstig.

## INDELING

Via de afgesloten en gemeenschappelijke entree met brievenbussen en het bellentableau met videofoon bereikt u de prachtig aangelegde en overdekte binnentuin. De entree van de woning bevindt zich in de binnentuin, ideaal.

Bij binnenkomst in de woning komt u in de hal met toegang tot het toilet, de meterkast, de keuken en de woonkamer.

De royale en lichte woonkamer van 28 m<sup>2</sup> biedt een aangename leefruimte en staat via de brede schuifpui in directe verbinding met de achtertuin (20 m<sup>2</sup>). Vanaf hier geniet u van de vrije ligging en het uitzicht op het Muzenpark. De woonkamer loopt aan de voorzijde over in de keuken, die met een oppervlakte van 10 m<sup>2</sup> ruim en functioneel is opgezet.

De keuken is voorzien van een keukenblok in rechte opstelling met diverse apparatuur w.o. een keramische kookplaat, vlakzuigscherm en oven. Via de open trap tussen de keuken en de woonkamer gaat u naar de verdieping.

Hier treft u een royale overloop met toegang tot de 2 ruime, woningbrede slaapkamers (beide ca. 15 m<sup>2</sup>), de badkamer en een wasruimte/berging.

De badkamer is voorzien van lichte tegelwerk (bijna) tot aan plafond, een inloofdouche met cabine, wastafelmeubel en een 2e toilet. In de wasruimte/berging bevinden zich de aansluitingen voor de wasmachine en droger. Er is tevens nog voldoende bergruimte.

De eigen berging en de containerruimte zijn gelegen op de begane grond. De berging biedt voldoende ruimte voor fietsen en opslag.

## COMPLEX

Het onder architectuur aangelegde complex "De Muzen" is een 360 meter lang, licht gebogen gebouw met vier tulpvormige blokken en bestaat uit 165 appartementen en maisonnettes in 48 verschillende woontypen. Het gebruik van vriendelijke kleuren en materialen geeft de gevels een warme en voorname uitstraling. De deels indirecte verlichting geeft het gebouw 's avonds een sprookjesachtig aanzien.

Het destijds voor een architectuurprijs genomineerde complex beschikt onder andere over een prachtige binnentuin,

een vergaderruimte en een lounge voor de bewoners met een bar en groot terras met zicht op de vijver en het Muzenpark. Verder beschikt het complex over een logeeraccommodatie voor gasten/familieleden. De sfeer in de Muzen is aangenaam rustig en solidair met elkaar.

## OMGEVING

Aan de voorzijde van het complex bevinden zich ruime, vrije parkeergelegenheid en diverse voorzieningen zoals een supermarkt, gezondheidscentrum, bushalte, kapsalon en restaurant. Alles wat je nodig hebt, ligt binnen handbereik.

Aan de achterzijde grenst het complex direct aan het prachtige Muzenpark. Met een schitterende vijver en maar liefst 50 verschillende boomsoorten is het Muzenpark een groene oase van rust midden in de stad, ideaal voor ontspanning, een wandeling of sportieve activiteiten.

Op 10 minuten loopafstand is het NS station van Muziekwijk bereikbaar net als het winkelcentrum met een gezellig pleintje met o.a. een bakker, kaasboer, poelier, visboer en een extra grote Albert Heijn.

Het appartement ligt gunstig t.o.v. de uitvalswegen. Andere recreatievoorzieningen in de nabijheid zijn het Beatrixpark, bos van Pampushout en (watersport)gebied Noorderplassen.

## KENMERKEN

- bouwjaar 1998
- energielabel A
- woonoppervlak 98 m<sup>2</sup>
- twee woonlagen
- gelegen op een toplocatie binnen appartementencomplex "De Muzen"
- uitzicht over het Muzenpark
- bar, vergaderruimte en logeerunits voor bewoners
- woonkamer (28 m<sup>2</sup>) met schuifpui en open keuken (10 m<sup>2</sup>)
- 2 ruime slaapkamers (beide 15 m<sup>2</sup>)
- achtertuin (20 m<sup>2</sup>) met vrije ligging
- hardhouten kozijnen en draai-/kiepramen met dubbele beglazing
- stadsverwarming
- glasvezelaansluiting
- eigen berging op de begane grond
- containerruimte aanwezig
- ruime en gratis parkeergelegenheid direct voor de deur
- voorzieningen zoals supermarkt en gezondheidscentrum op loopafstand
- actieve en gezonde Vereniging van Eigenaren met een bijdrage van € 243,13 per maand
- minimale leeftijd bewoners 35 jaar zonder inwonende kinderen
- oplevering in overleg (kan snel)

## Kenmerken

|              |                |
|--------------|----------------|
| Vraagprijs:  | € 325.000 k.k. |
| Aanvaarding: | In overleg     |

## Bouw

|              |                          |
|--------------|--------------------------|
| Object type: | Maisonnette, appartement |
| Soort bouw:  | Bestaande bouw           |
| Bouwjaar:    | 1998                     |
| Soort dak:   | Plat dak                 |

## Oppervlakte en inhoud

|                     |        |
|---------------------|--------|
| Woonoppervlakte:    | 98 m²  |
| Inhoud:             | 324 m³ |
| Externe bergruimte: | 4 m²   |

## Indeling

|                        |  |
|------------------------|--|
| Aantal kamers:         | 3 kamers (2 slaapkamers)                                     |
| Aantal badkamers:      | 1 badkamer   |
| Badkamervoorzieningen: | Toilet, douche, wastafel, wastafelmeubel                     |
| Aantal woonlagen:      | 2 woonlagen  |
| Voorzieningen:         | Mechanische ventilatie, tv-kabel, schuifpui, glasvezel kabel |

## Energie

|               |  |
|---------------|--|
| Energietabel: | A  |
| Isolatie:     | Muurisolatie, vloerisolatie, dubbel glas |
| Verwarming:   | Stadsverwarming                          |
| Warm water:   | Centrale voorziening                     |

## Buitenruimte

|               |   |
|---------------|---|
| Ligging:      | Aan park, aan rustige weg, in woonwijk, vrij uitzicht |
| Tuin:         | Achtertuin  |
| Achtertuin:   | 21 m² (4.25 meter diep en 4.9 meter breed)            |
| Ligging tuin: | Gelegen op het zuidoosten                             |

## Bergruimte

|                           |                      |
|---------------------------|----------------------|
| Schuur berging:           | Box                  |
| Voorzieningen schuur:     | Voorzien van elektra |
| Soort parkeergelegenheid: | Openbaar parkeren    |

**Garage**

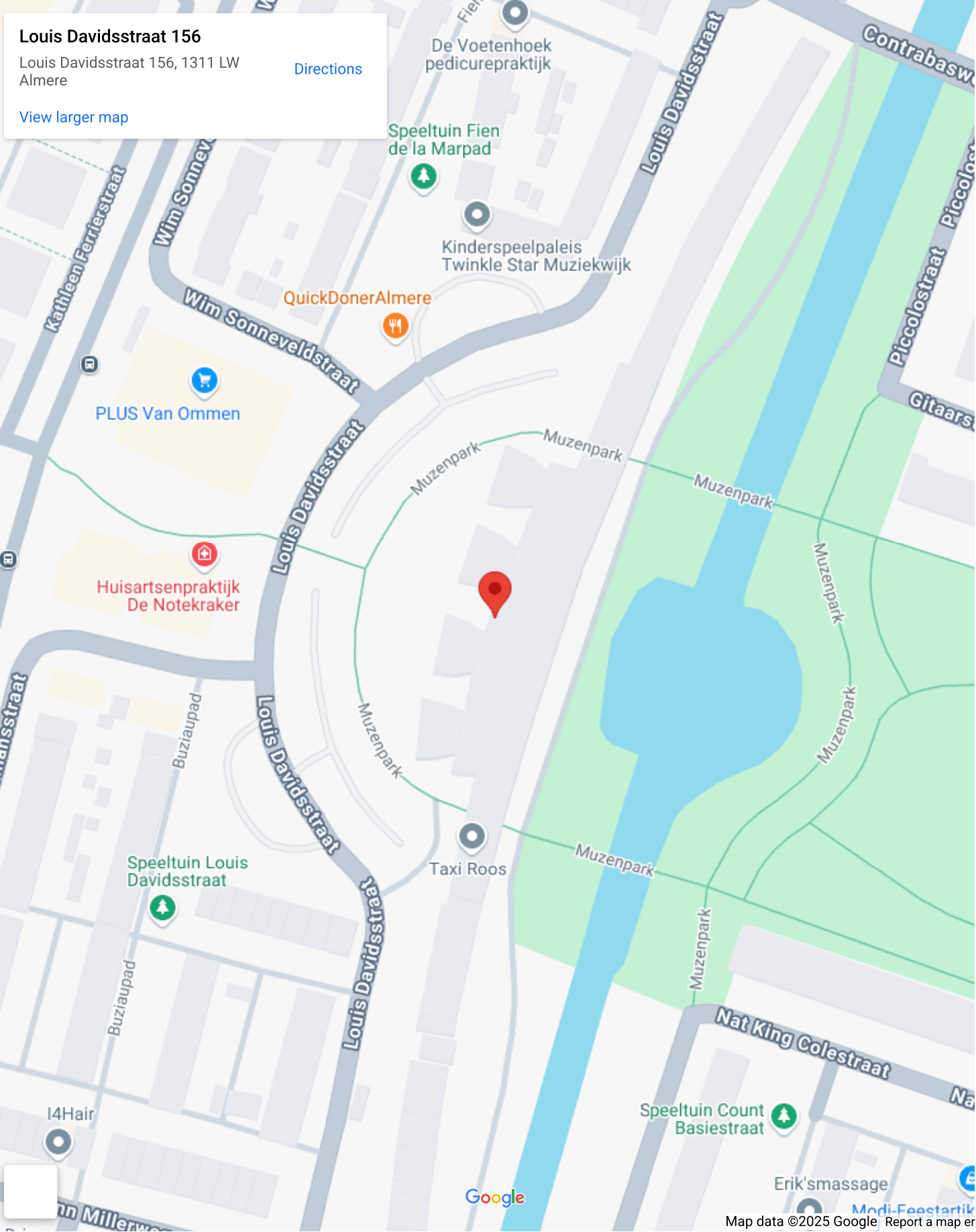
|               |             |
|---------------|-------------|
| Soort garage: | Geen garage |
|---------------|-------------|

**VvE Checklist**

|                         |    |
|-------------------------|----|
| Inschrijving kvk:       | Ja |
| Jaarlijkse vergadering: | Ja |
| Reservefonds aanwezig:  | Ja |
| Onderhoudsplan:         | Ja |
| Opstalverzekering:      | Ja |



# Op de kaart



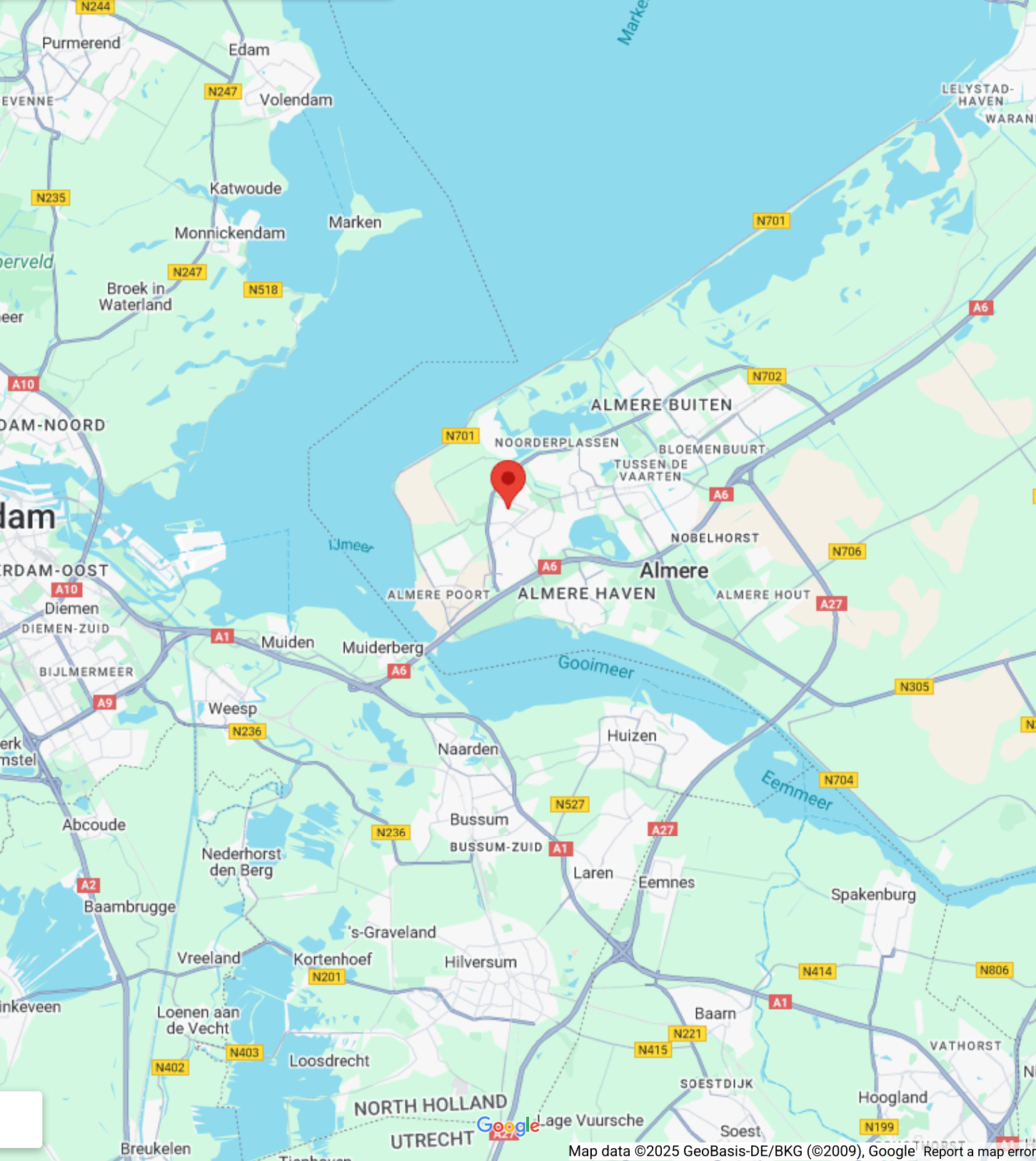
# Op de kaart

Louis Davidsstraat 156

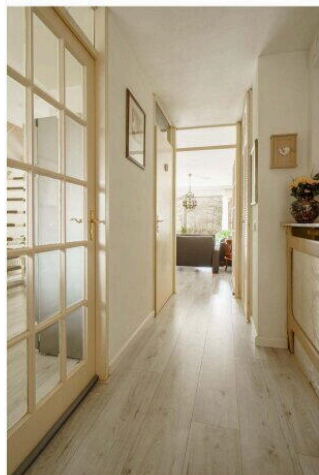
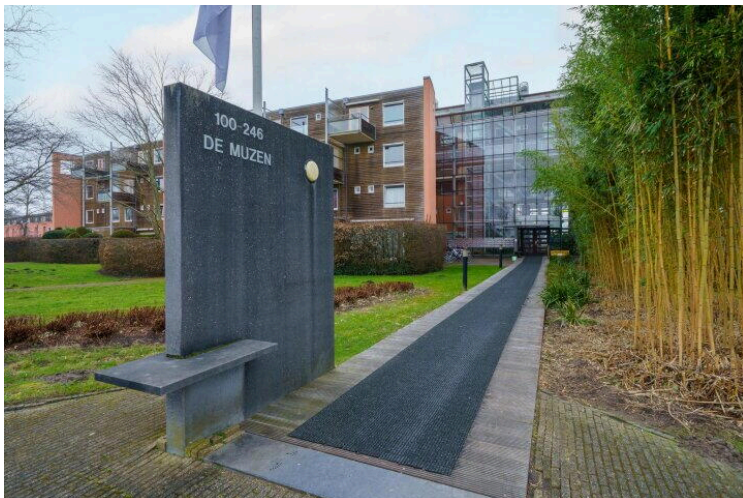
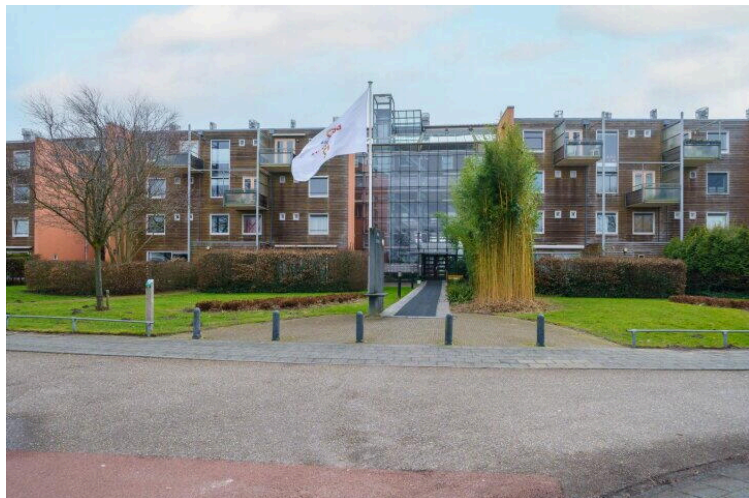
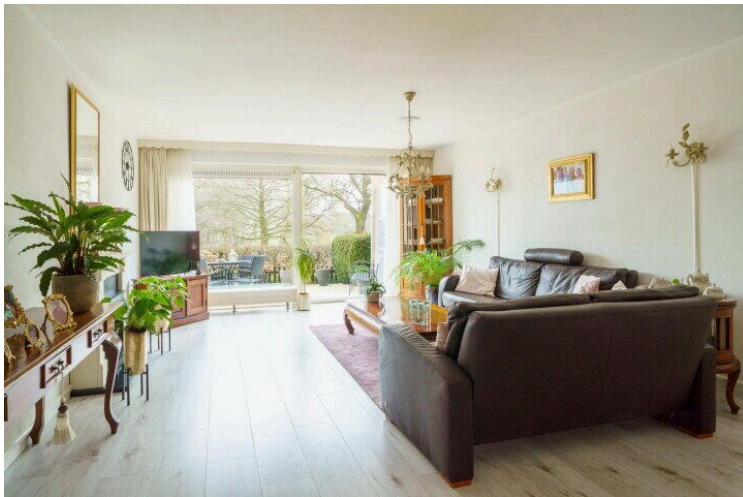
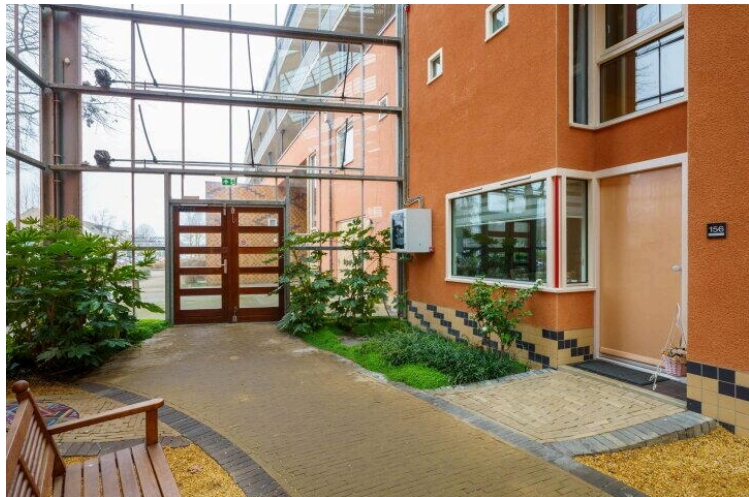
Louis Davidsstraat 156, 1311 LW  
Almere

[Directions](#)

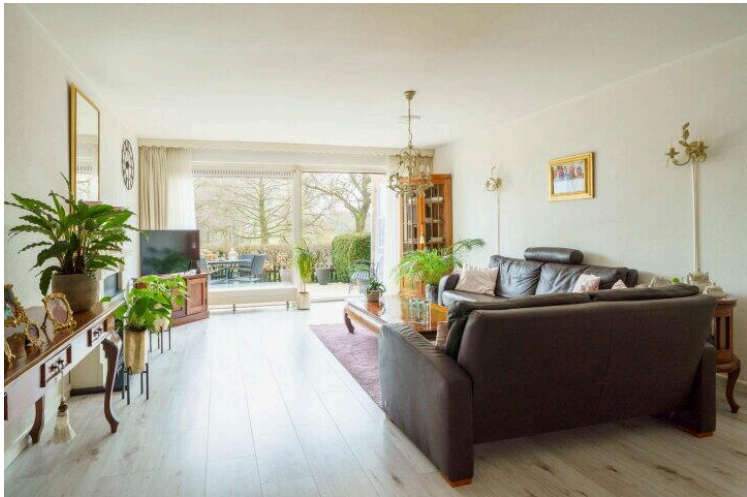
[View larger map](#)



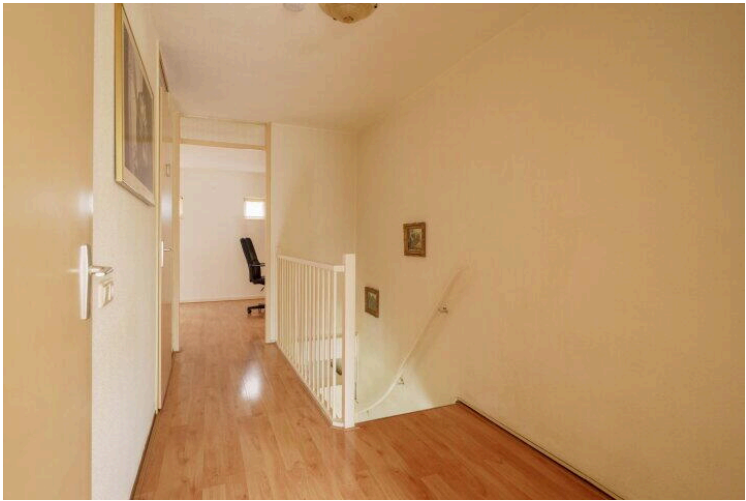
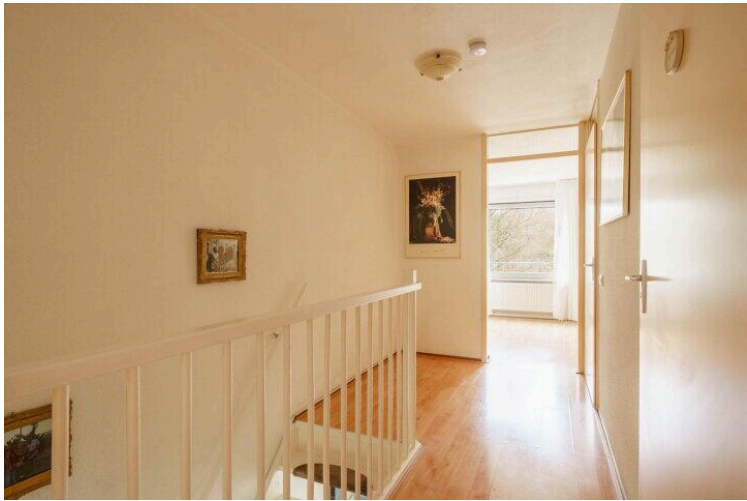
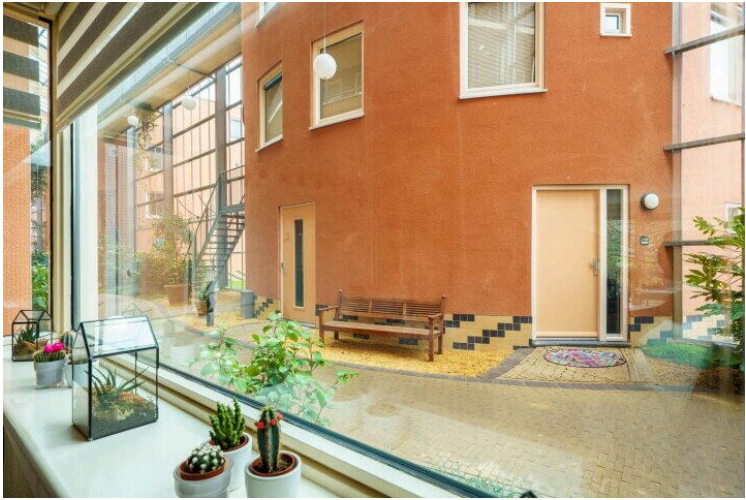




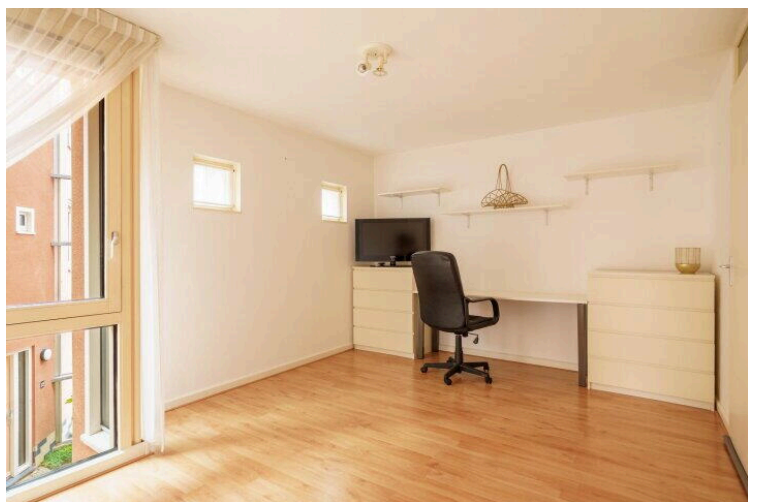
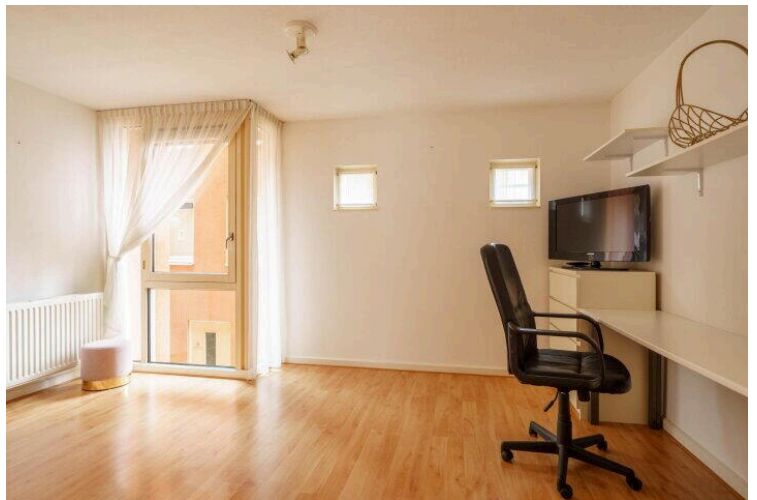
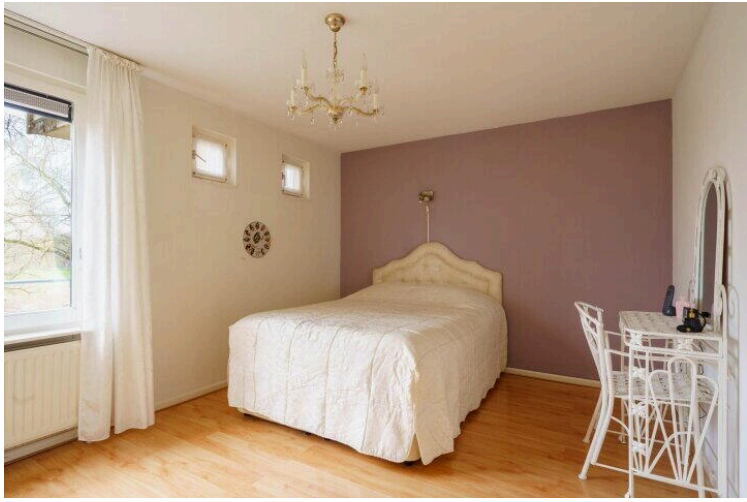




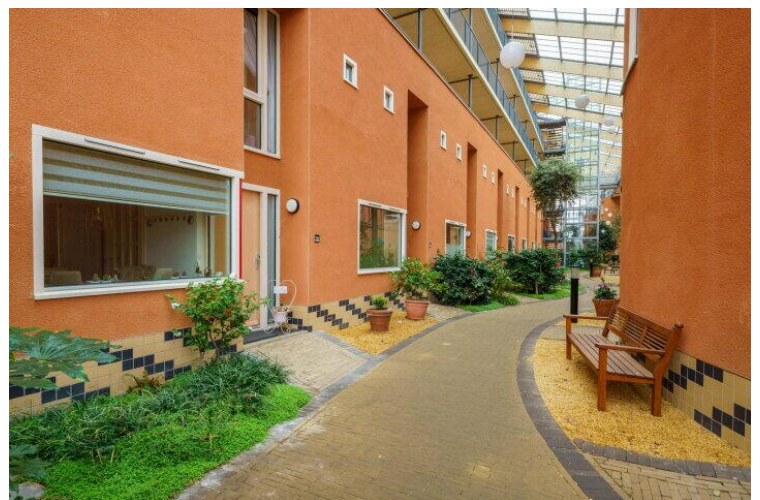
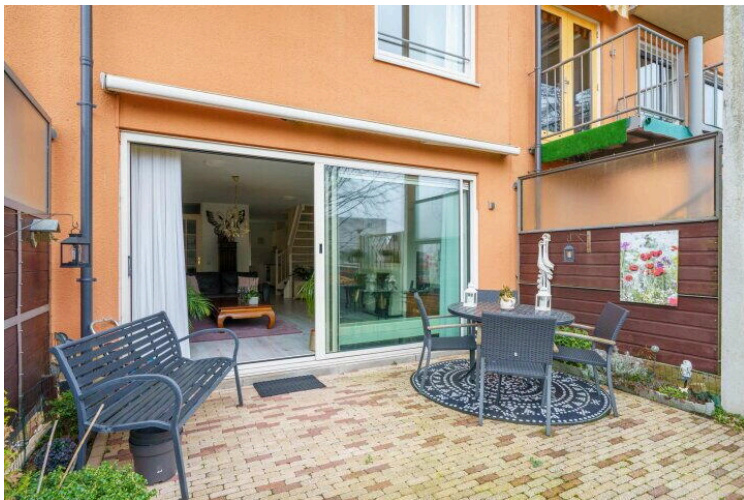
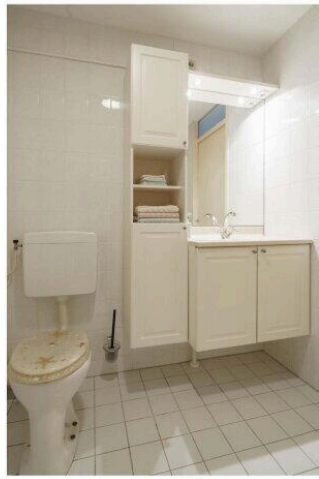




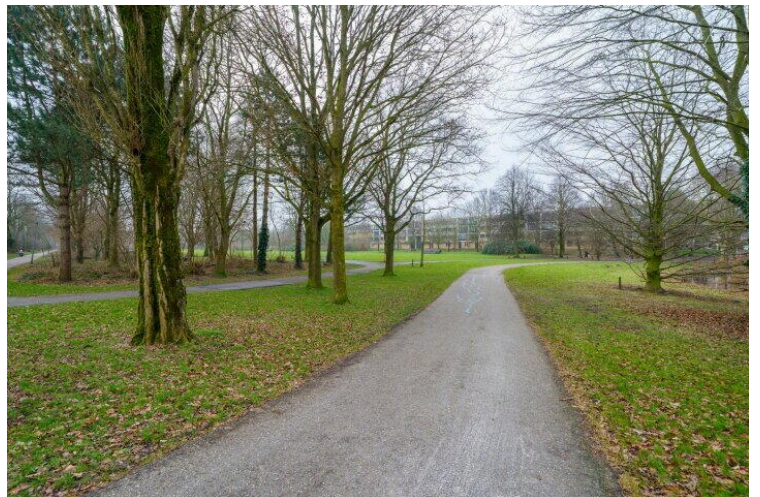
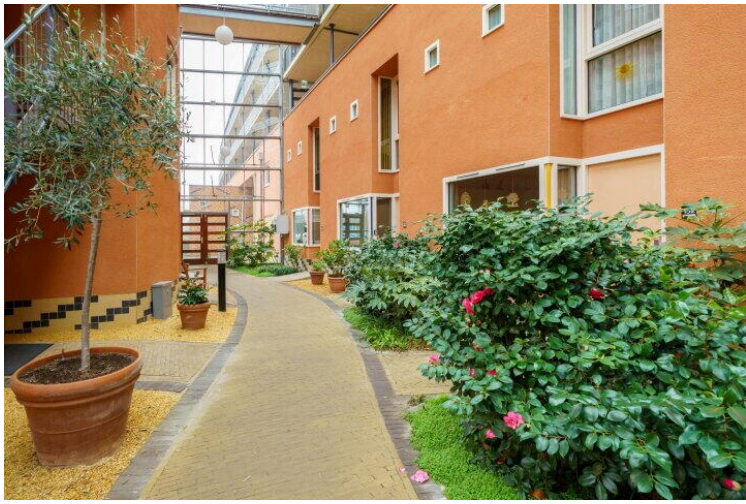




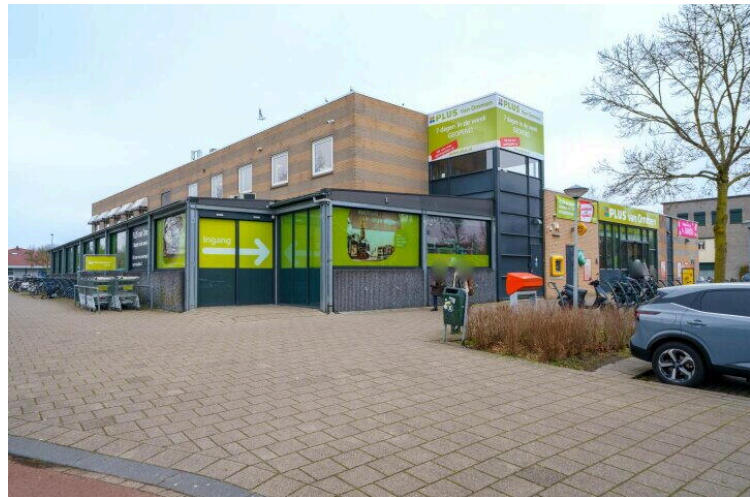




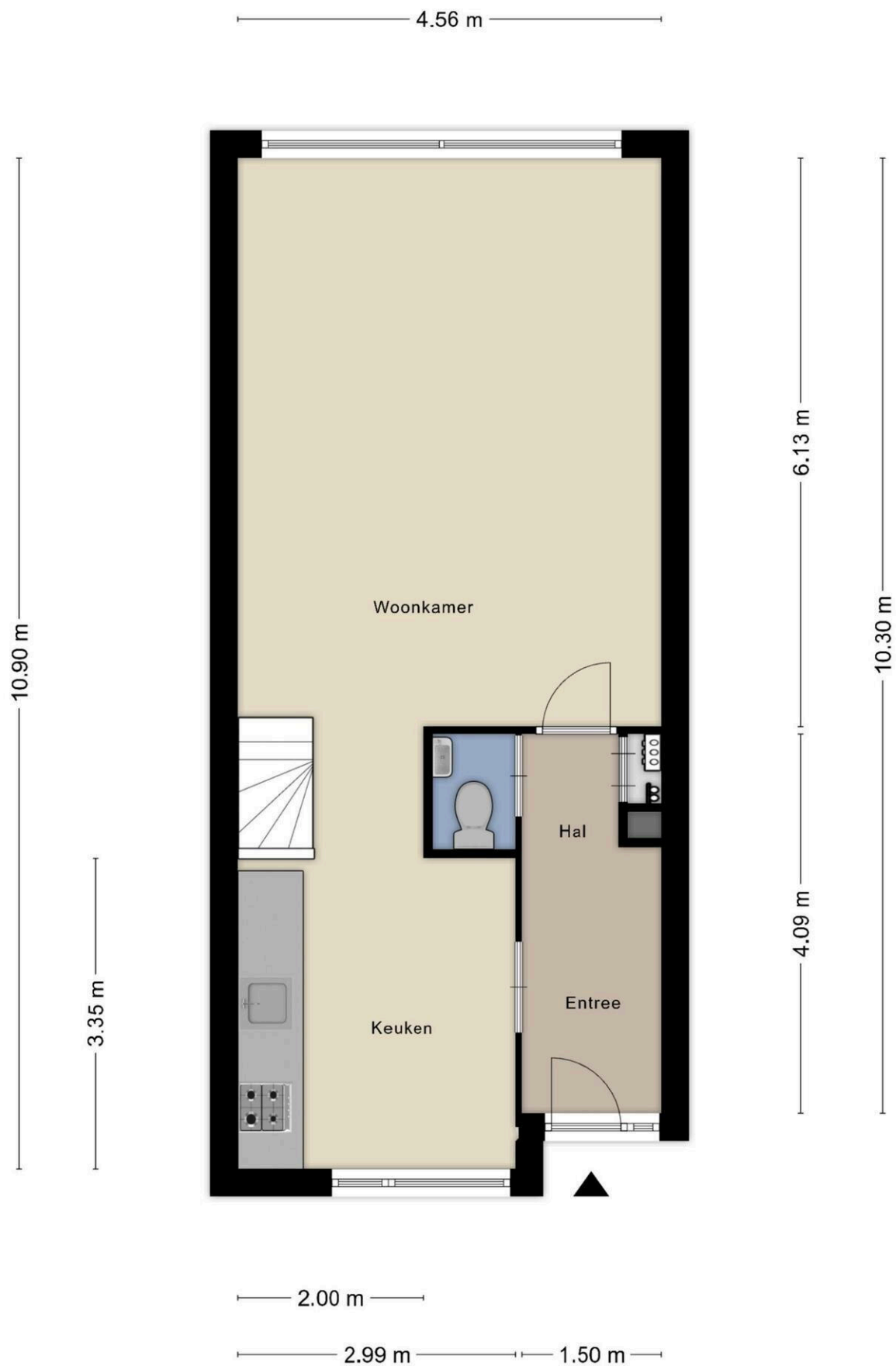




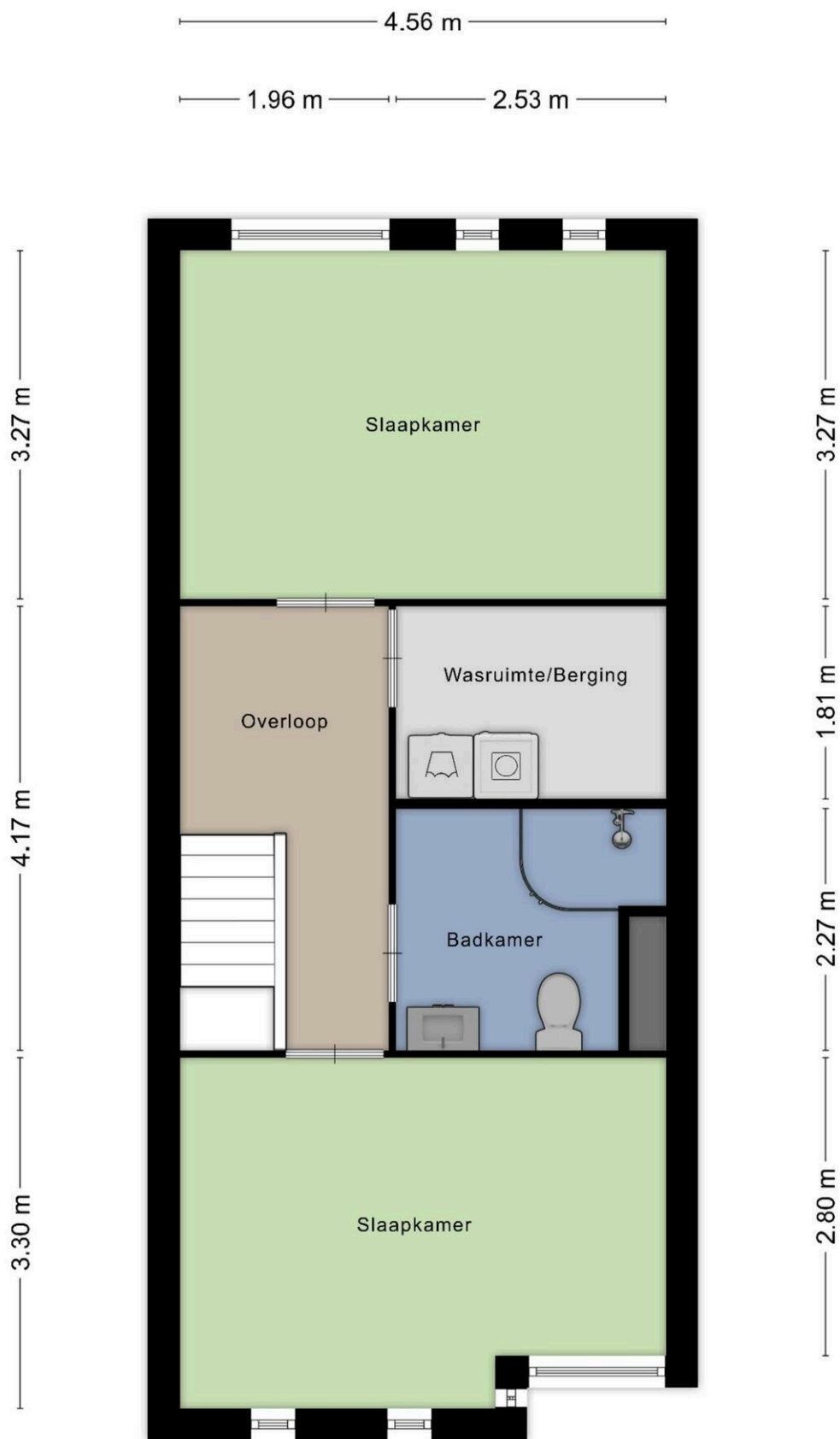




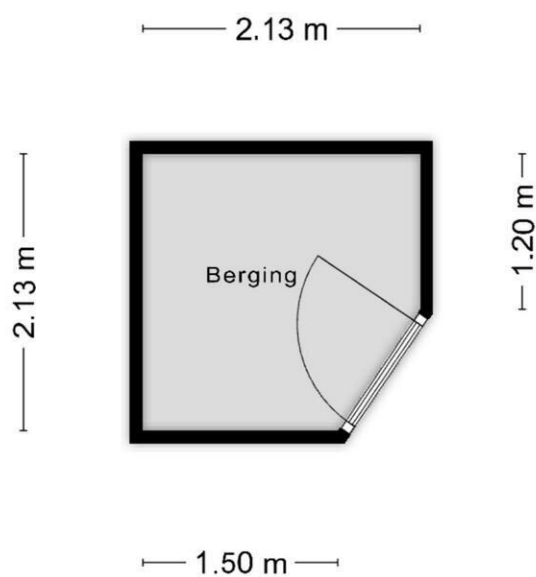




**Deze plattegronden zijn opgemaakt voor indicatieve doeleinden.  
Hieraan kunnen geen rechten worden ontleend.**



**Deze plattegronden zijn opgemaakt voor indicatieve doeleinden.  
Hieraan kunnen geen rechten worden ontleend.**



**Deze plattegronden zijn opgemaakt voor indicatieve doeleinden.  
Hieraan kunnen geen rechten worden ontleend.**



## Louis Davidsstraat 156

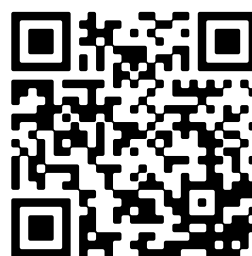
[www.louisdavidsstraat156.nl](http://www.louisdavidsstraat156.nl)



## Vesta Makelaars

Cinemadreef 138  
1325 EP, Almere

[www.vestamakelaars.nl](http://www.vestamakelaars.nl)  
036 - 534 72 55



📱 Scan Mij!