

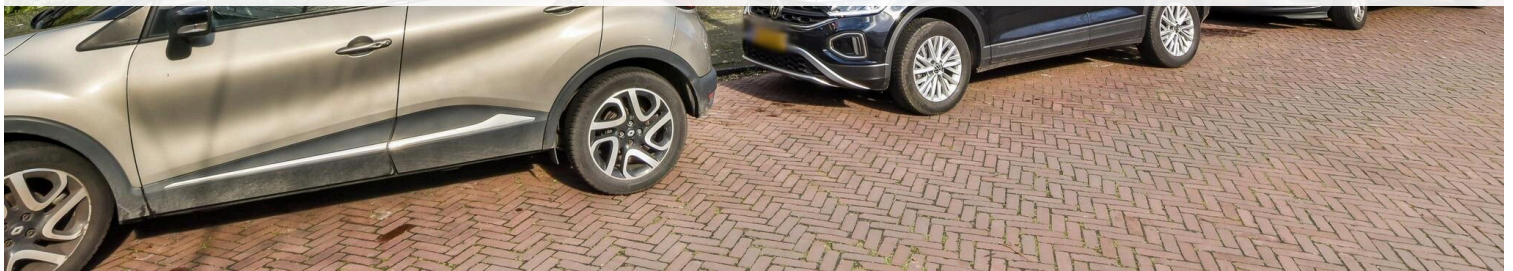
# Amstelveen

Mauritslaan 32 BV | Vraagprijs € 475.000 k.k.



## BESCHIKBAAR

[WWW.MAURITSLAAN32BV.NL](http://WWW.MAURITSLAAN32BV.NL)



<b>Type object:</b>	Bovenwoning, appartement
<b>Bouwjaar:</b>	1948
<b>Woonoppervlakte:</b>	95 m <sup>2</sup>
<b>Inhoud:</b>	367 m <sup>3</sup>
<b>Aantal kamers:</b>	6 kamers (4 slaapkamers)
<b>Website:</b>	<a href="http://www.mauritslaan32bv.nl">www.mauritslaan32bv.nl</a>

Voorma & Millenaar  
makelaars - taxateurs o.g





# Omschrijving

**Mauritslaan 32 BV, 1182 BD Amstelveen**

Op een uitstekende locatie op steenworpafstand van het Amsterdamse bos, in de geliefde Patrimoniumwijk bieden wij deze ruime bovenwoning (ca. 95m<sup>2</sup>) aan. De woning is gedateerd en biedt volop mogelijkheden om naar eigen smaak te moderniseren.

**\*\* See English translation below \*\***

## Indeling

Via een eigen entree bereikt u de eerste verdieping van de woning. De ruime hal biedt toegang tot alle vertrekken op deze verdieping waaronder de badkamer, ruime woonkamer en de eerste slaapkamer.

De tweede verdieping is voorzien van drie royale slaapkamers en een interne berging. De mogelijkheid tot het plaatsen van dakkapellen aan de voor en achterzijde van de woning creëert de mogelijkheid om de slaapkamers verder uit te breiden.

Kortom een ruime bovenwoning op een ideale locatie met veel mogelijkheden tot het creëren van uw droomhuis.

## Omgeving

Patrimonium is een groene, karaktervolle wijk in Amstelveen, grenzend aan het Amsterdamse Bos. De wijk combineert historische charme met een gevarieerd woningaanbod, van sfeervolle landhuizen tot arbeiderswoningen. De groene lanen, oude waterlopen en nabijgelegen parken, zoals het Broersepark, dragen bij aan de rustige en prettige leefomgeving. Daarnaast is er een actief buurtleven met diverse sociale en culturele activiteiten in Wijkcentrum Pluspunt. Een ideale wijk voor wie op zoek is naar een groene, levendige en goed bereikbare woonomgeving!

Openbaar parkeren, raadpleeg [www.amstelveen.nl/parkeren](http://www.amstelveen.nl/parkeren) voor meer info.

## Bijzonderheden

- Bouwjaar 1948
- Woonoppervlakte ca 95 m<sup>2</sup>
- Warm water en verwarming door middel van eigen CV installatie
- Servicekosten bedragen € 80,50 per maand
- Aanvaarding in overleg

Op deze verkoop is een niet zelfbewonings-, asbest- en ouderdomsclausule van toepassing

## Meetinstructie

Het verkochte is gemeten met gebruikmaking van de Meetinstructie, gebaseerd op de normen zoals vastgelegd in NEN 2580. De Meetinstructie is bedoeld om een meer eenduidige manier van meten toe te passen voor het geven van een indicatie van de gebruiksoppervlakte. De Meetinstructie sluit verschillen in meetuitkomsten niet volledig uit door bijvoorbeeld interpretatieverschillen, afrondingen en beperkingen bij het uitvoeren van een meting. De woning is gemeten door een betrouwbaar professioneel bedrijf en koper vrijwaart de medewerkers van Voorma & Millenaar makelaars o.g. en de verkoper voor eventuele afwijkingen in de opgegeven maten. Koper verklaart in de gelegenheid te zijn gesteld om de het verkochte zelf te (laten) meten conform NEN 2580.



\*\*\* This Property is listed by an MVA Certified Expat Broker \*\*\*

At an excellent location, a stone's throw from the Amsterdamse Bos, in the beloved Patrimonium neighborhood, we offer this spacious upstairs apartment (approx. 95m<sup>2</sup>). The property is dated and offers ample opportunities for modernization to your own taste.

#### Layout

Through the private entrance, you reach the first floor of the apartment. The spacious hall provides access to all rooms on this floor, including the bathroom, spacious living room, and the first bedroom.

The second floor features three generous bedrooms and an internal storage room. The possibility of placing dormer windows at the front and rear of the property creates the opportunity to further expand the bedrooms.

In short, a spacious upstairs apartment in an ideal location with many possibilities to create your dream home.

#### Surroundings

Patrimonium is a green, characterful neighborhood in Amstelveen, adjacent to the Amsterdamse Bos. The neighborhood combines historical charm with a varied housing stock, from charming country houses to workers' dwellings. The green avenues, old waterways, and nearby parks, such as Broersepark, contribute to the quiet and pleasant living environment. Additionally, there is an active community life with various social and cultural activities at Wijkcentrum Pluspunt. An ideal neighborhood for those looking for a green, lively, and easily accessible living environment!

Public parking, please consult [www.amstelveen.nl/parkeren](http://www.amstelveen.nl/parkeren) for more information.

#### Details

- Built in 1948
- Living area approx. 95 m<sup>2</sup>
- Hot water and heating through own central heating installation
- Servicecosts are € 80.50 per month
- Acceptance in consultation
- A non-self-occupancy, asbestos, and age clause apply to this sale.

#### Measuring instruction

The property has been measured using the NEN 2580 measurement instruction. The Measuring instruction is intended to apply a more uniform way of measuring to give an indication of the usable area. The measurement instruction does not completely rule out differences in measurement results due to, for example, differences in interpretation, rounding off and limitations in carrying out a measurement. The property has been measured by a reliable professional company and the buyer indemnifies the employees of Voorma & Millenaar estate agents and the seller for any discrepancies in the stated measurements. The buyer declares to have been given the opportunity to measure the property himself in accordance with NEN 2580.



## Kenmerken

Vraagprijs:	€ 475.000 k.k.
Aanvaarding:	In overleg

## Bouw

Object type:	Bovenwoning, appartement
Soort bouw:	Bestaande bouw
Bouwjaar:	1948
Soort dak:	Zadeldak bedekt met pannen

## Oppervlakte en inhoud

Woonoppervlakte:	95 m²
Inhoud:	367 m³
Gebouwgebonden buitenruimte:	1 m²

## Indeling

Aantal kamers:	6 kamers (4 slaapkamers)
Aantal badkamers:	1 badkamer
Badkamervoorzieningen:	Douche, wastafel
Aantal woonlagen:	2 woonlagen

## Energie

Energie label:	E
Verwarming:	Cv-ketel
Warm water:	Cv-ketel
Cv ketel:	Combiketel

## Buitenruimte

Tuin:	Geen tuin
-------	-----------

## Bergruimte

Schuur berging:	Vrijstaand steen
Soort parkeergelegenheid:	Openbaar parkeren

## Garage



Soort garage:

Geen garage

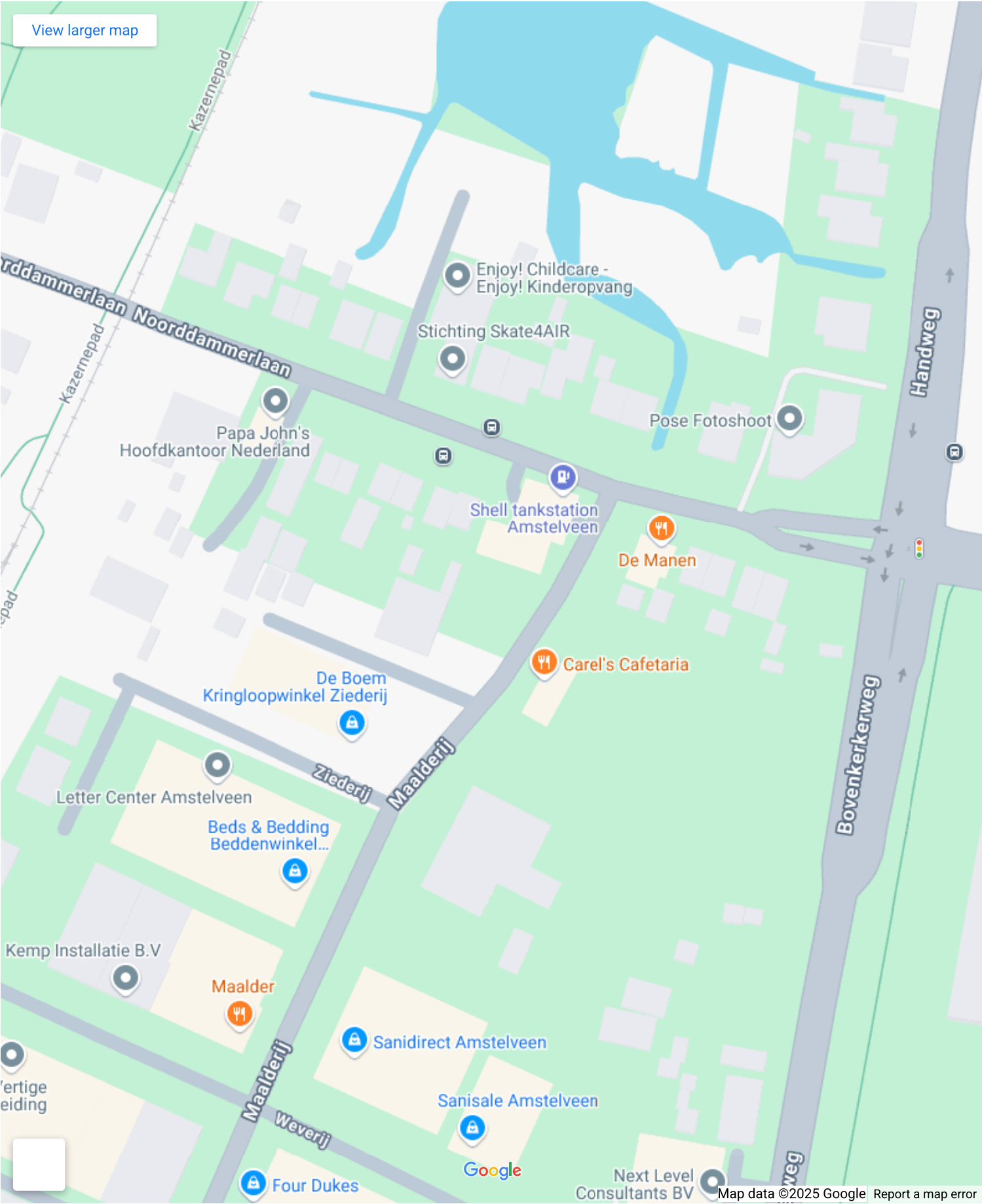
## VvE Checklist

Periodieke bijdrage:

Ja

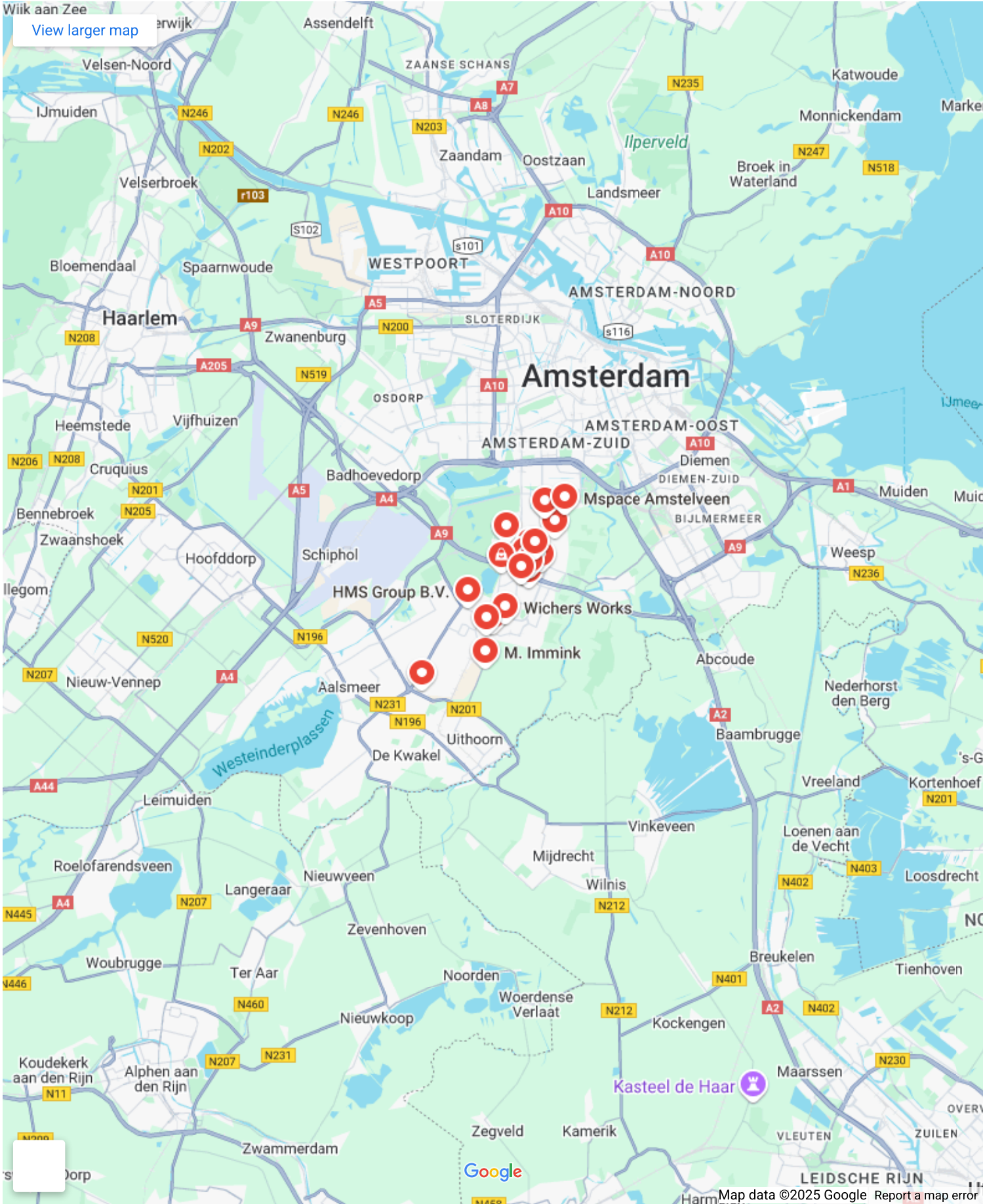


# Op de kaart





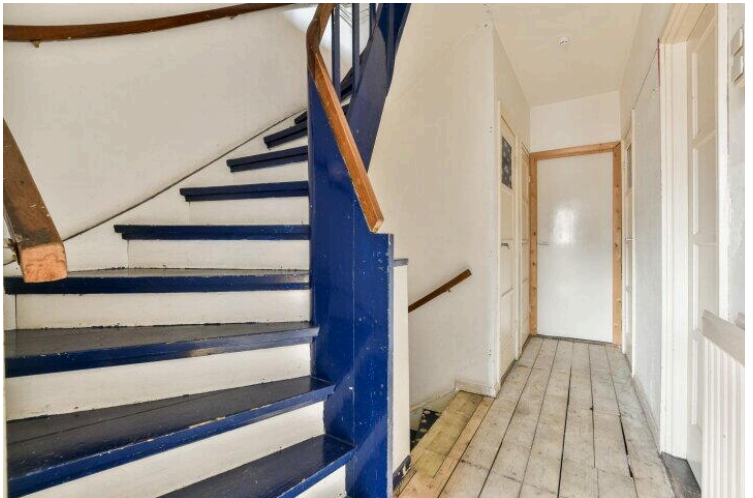
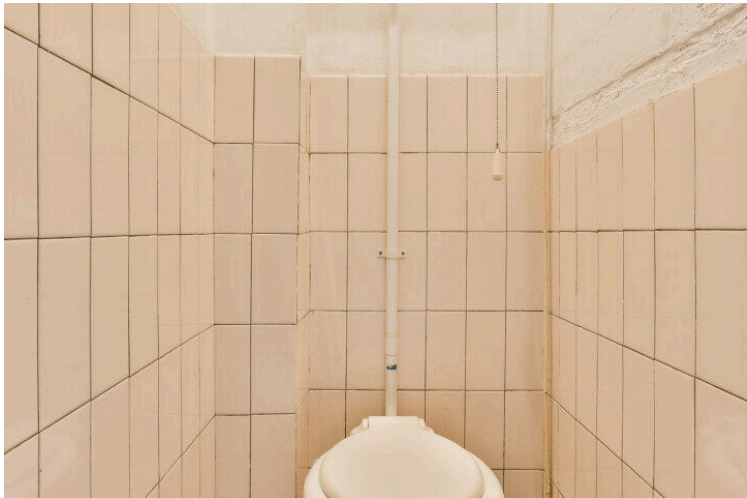
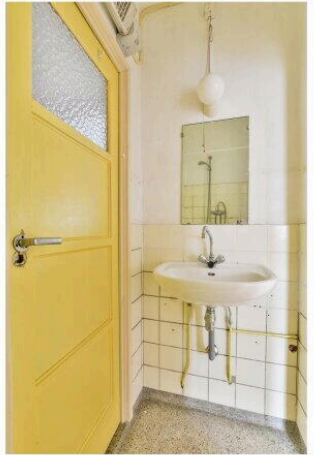
# Op de kaart



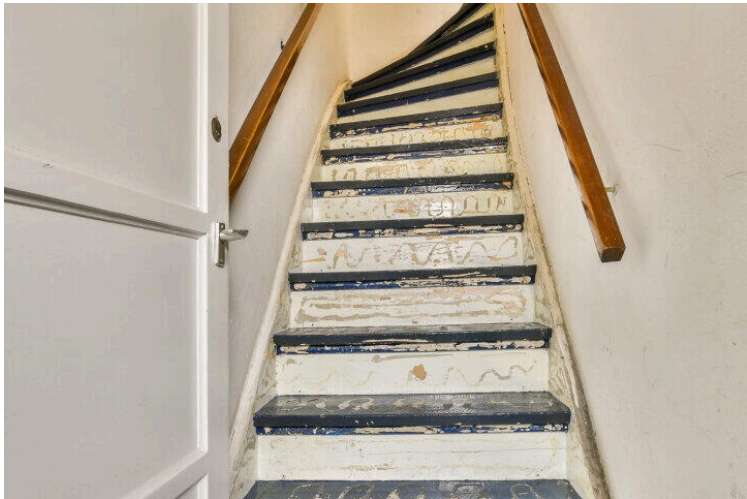
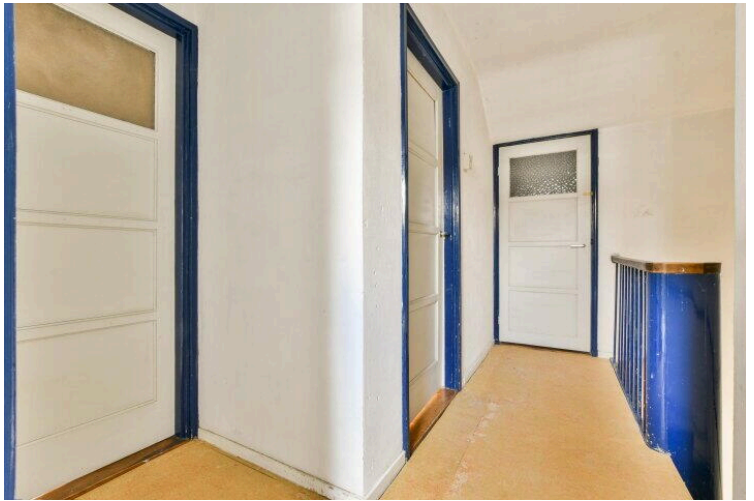


















Mauritslaan 32-BV - Amstelveen  
Eerste verdieping

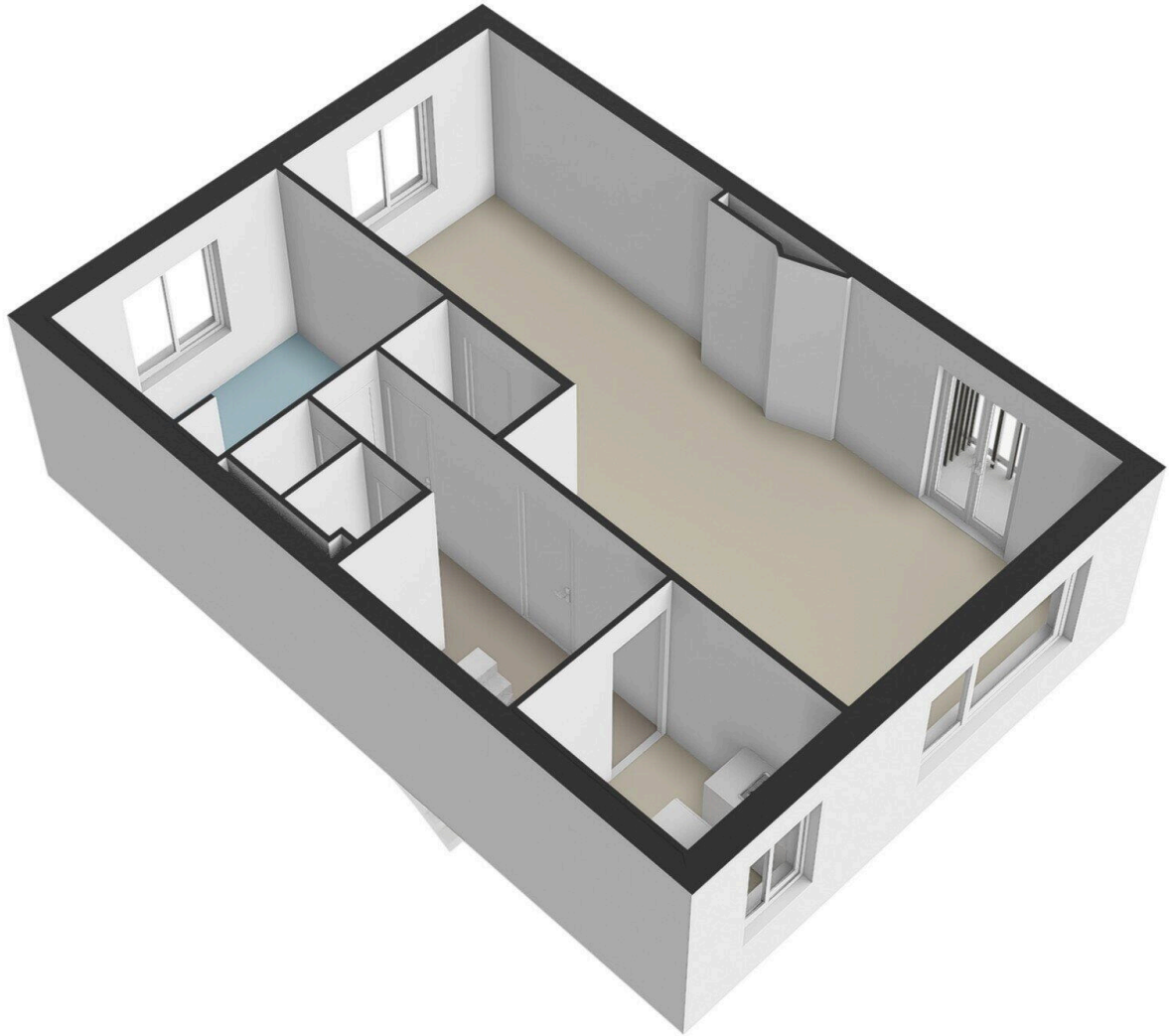


De plattegronden zijn geproduceerd voor promotionele doeleinden en ter indicatie.  
Aan de plattegronden kunnen geen rechten worden ontleend.  
© www.woningmedia.nl









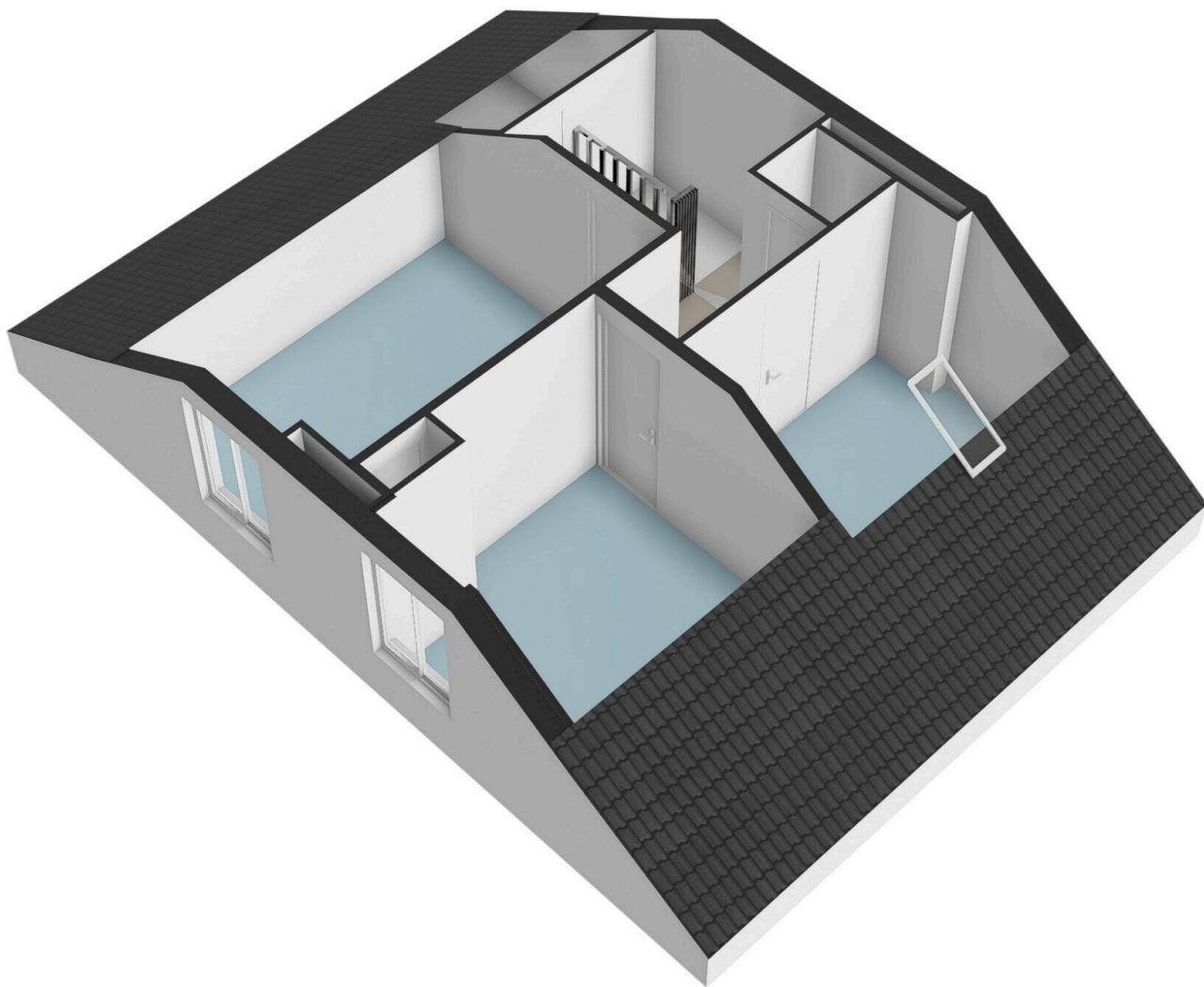


Mauritslaan 32-BV - Amstelveen  
Tweede verdieping

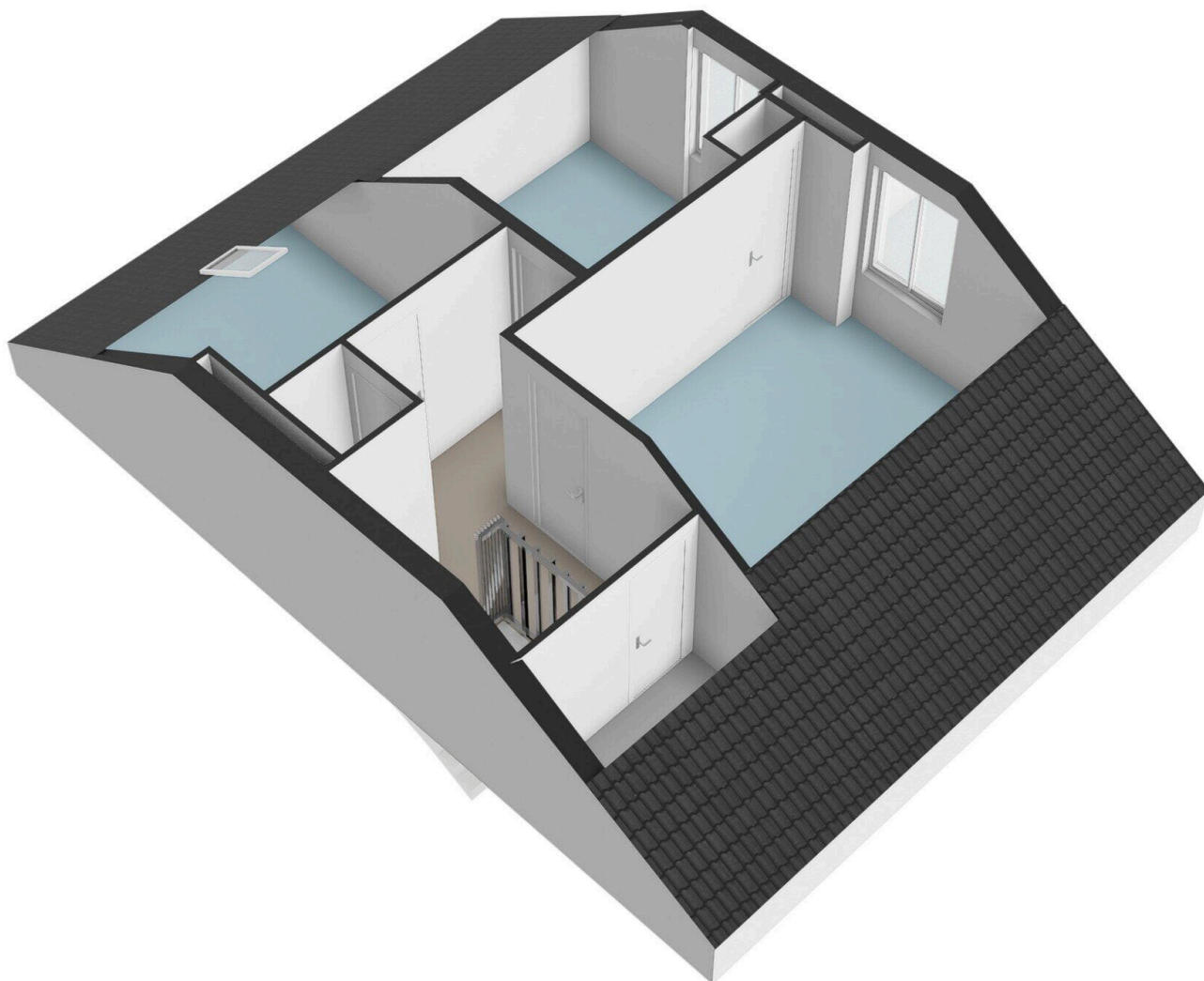


De plattegronden zijn geproduceerd voor promotionele doeleinden en ter indicatie.  
Aan de plattegronden kunnen geen rechten worden ontleend.  
© www.woningmedia.nl



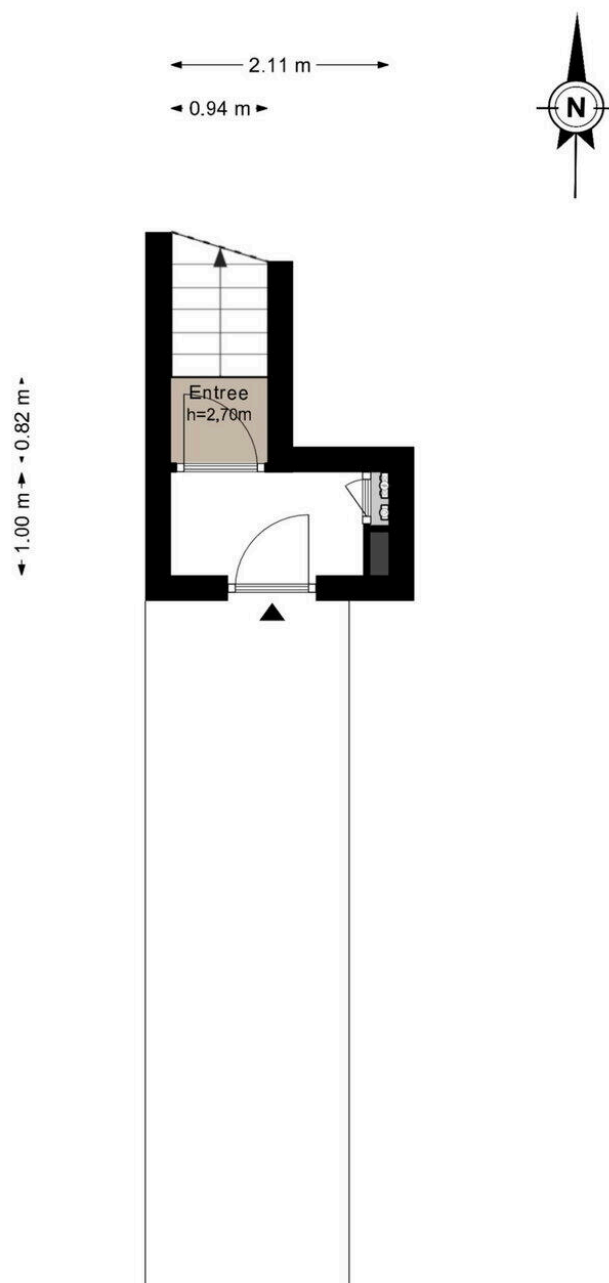




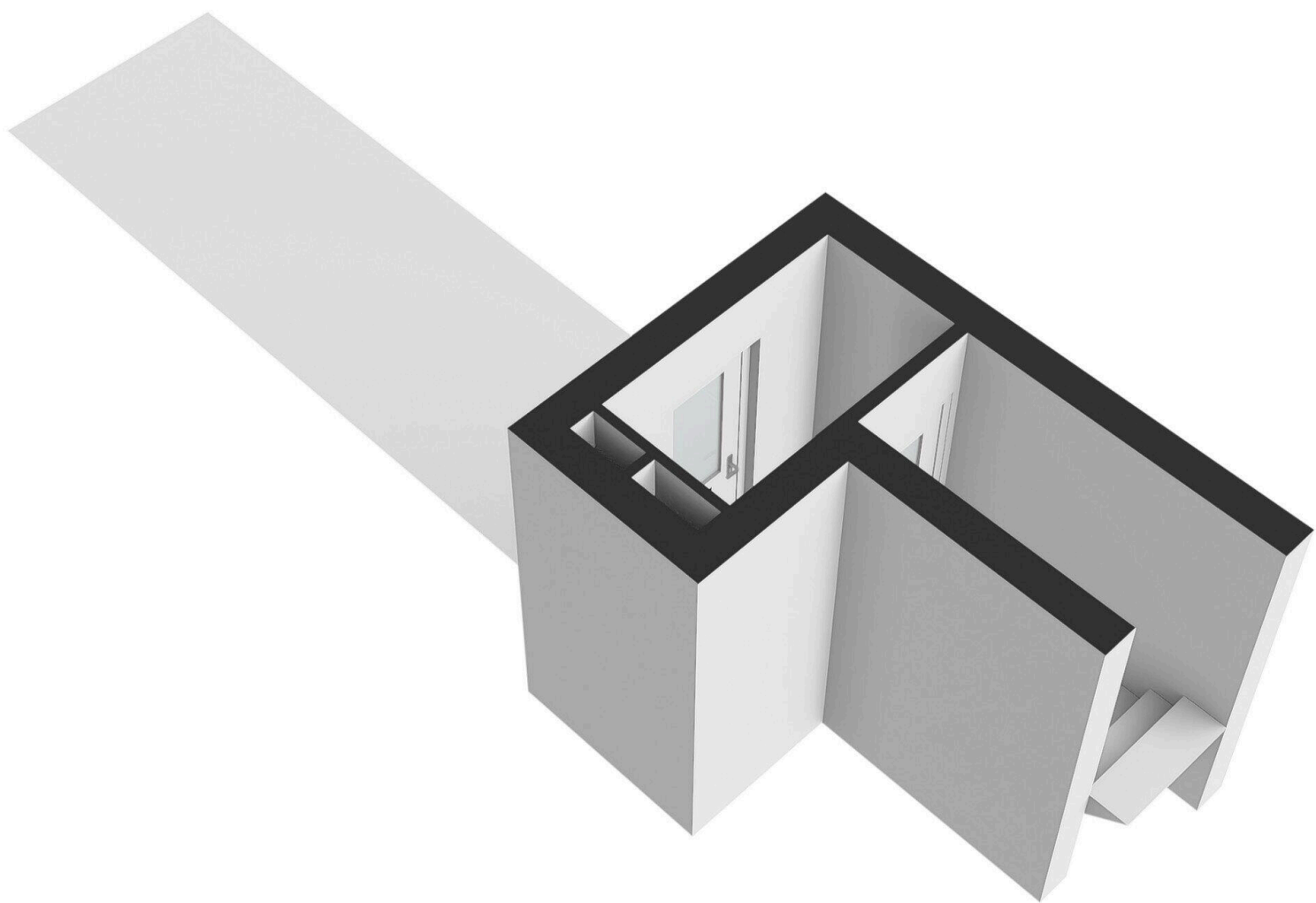




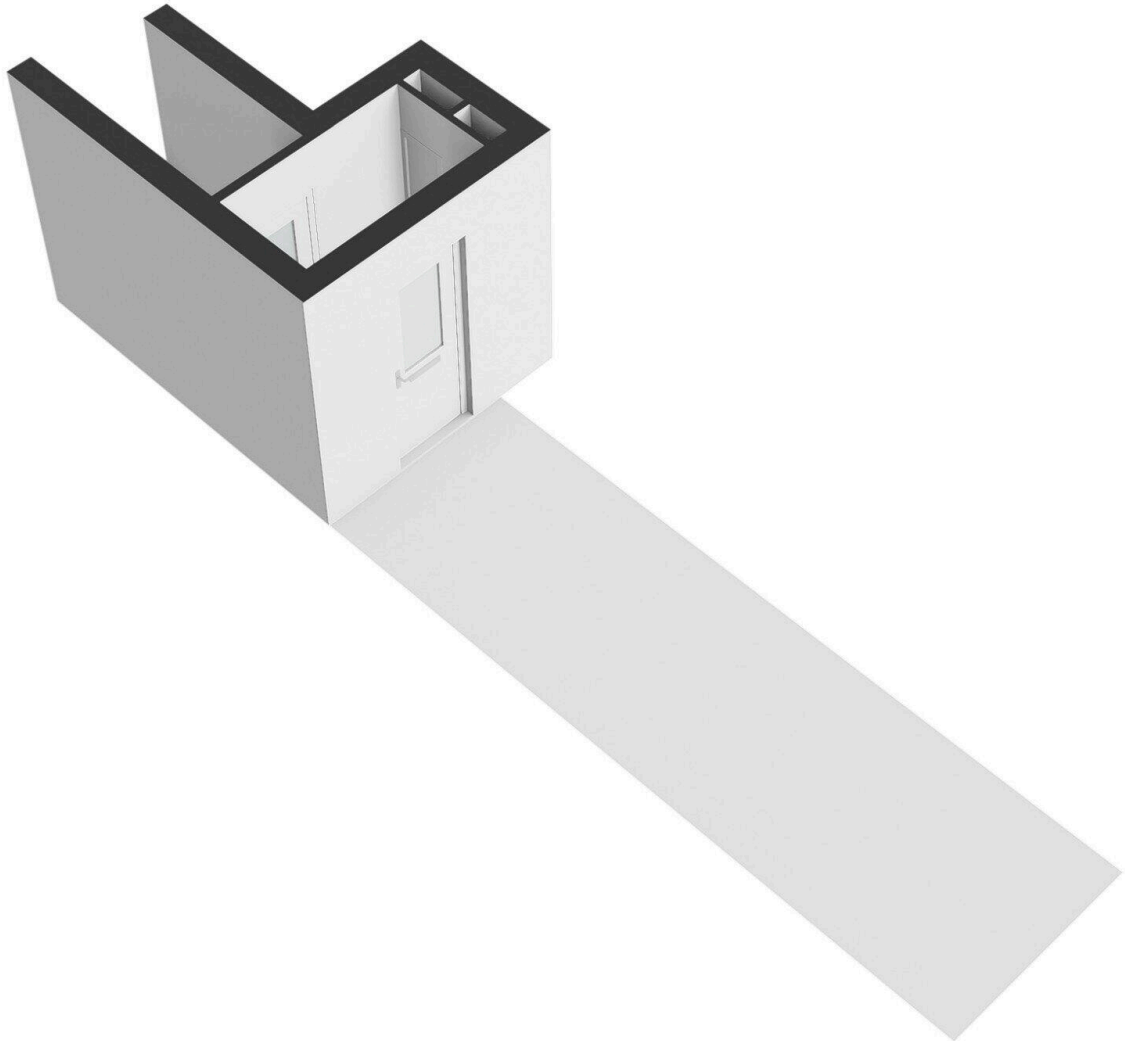
Mauritslaan 32-BV - Amstelveen  
Begane grond



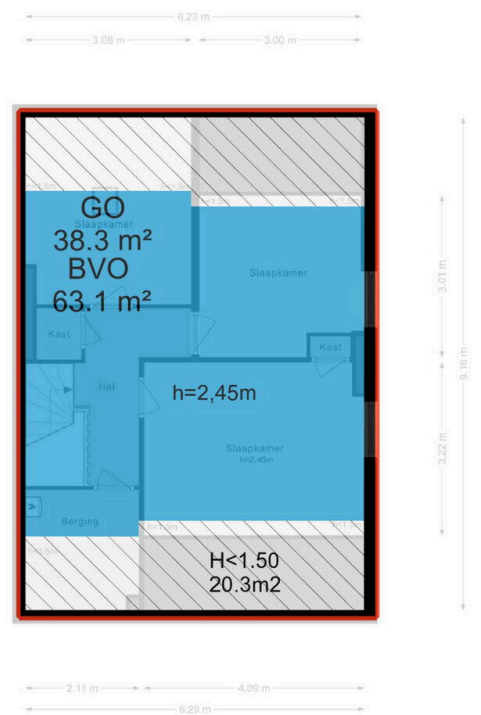
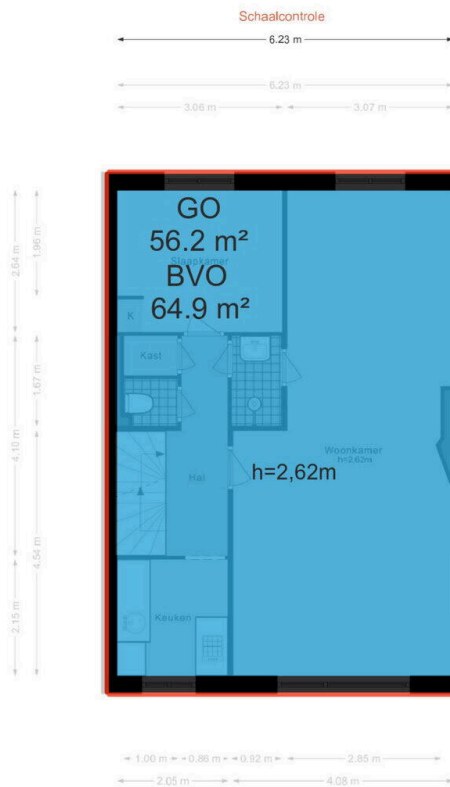
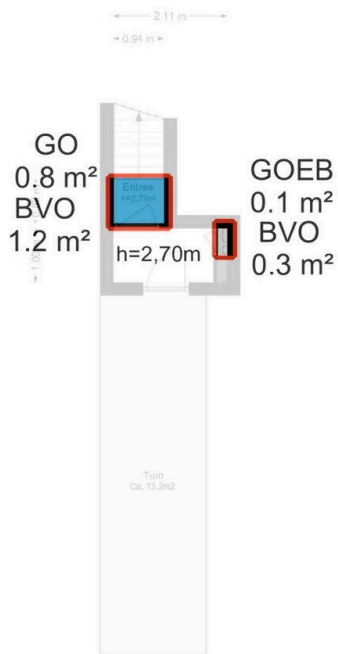














# Mauritslaan 32 BV

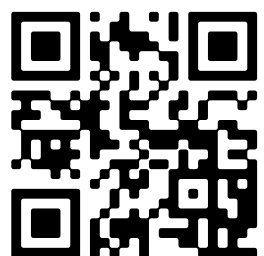
[www.mauritslaan32bv.nl](http://www.mauritslaan32bv.nl)



## Voorma & Millenaar makelaars

Amsterdamseweg 176  
1182 HL, Amstelveen

[www.voormamillenaar.nl](http://www.voormamillenaar.nl)  
020 - 641 8694



📱 Scan Mij!