

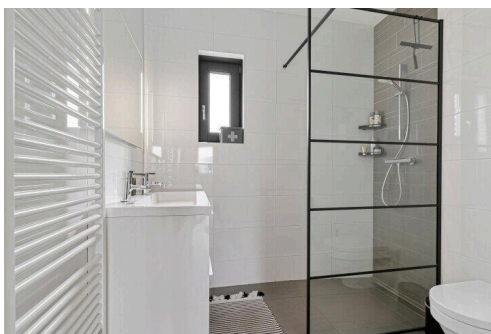
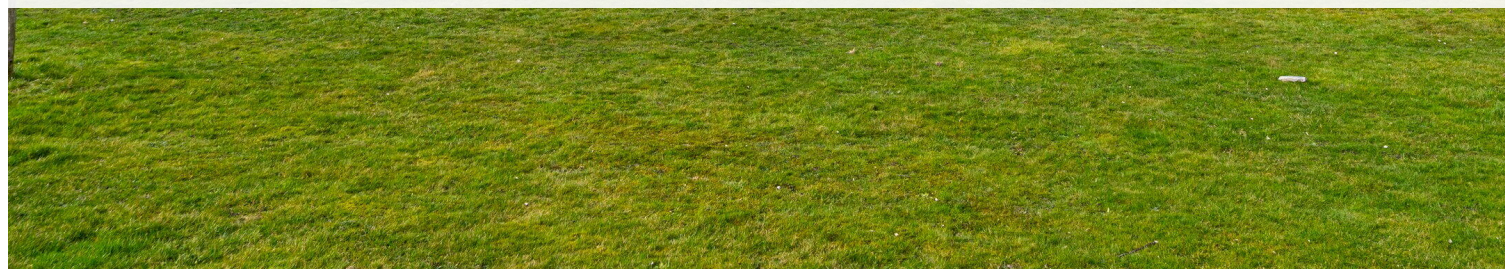
Lelystad

Zeepkruidstraat 29 | Vraagprijs € 425.000 k.k.



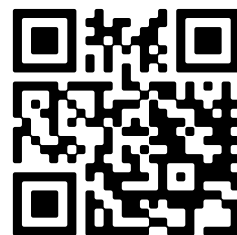
BESCHIKBAAR

WWW.ZEEPKRUIDSTRAAT29.NL



Type object:	Tussenwoning
Bouwjaar:	2019
Woonoppervlakte:	111 m ²
Perceeloppervlakte:	142 m ²
Inhoud:	391 m ³
Aantal kamers:	4 kamers (3 slaapkamers)
Website:	www.zeepkruidstraat29.nl

 **Buisman Makelaars**
Wij zorgen dat u zich thuis voelt



Omschrijving

Zeepkruidstraat 29, 8245 LH Lelystad

Wat een prachtige en goed onderhouden woning! Dat zou zomaar uw reactie kunnen zijn als u binnenstapt bij deze heerlijk ruime 2-laags woning. Deze woning is gelegen in een autoluw en kindvriendelijk hofje, met een speeltuin en openbaar groen aan de voorzijde, in de nieuwbouwwijk Warande.

De woning is gelegen op een kavel van 142m² eigen grond, is gebouwd in 2019 en beschikt onder andere over een ruime keuken, een sfeervolle houtkachel, moderne badkamer, drie slaapkamers, vloerverwarming door de gehele woning, 3 zonnepanelen (totaal 4,8m²) en een keurig aangelegde achtertuin met parkeermogelijkheid op eigen terrein.

De wijk Warande is ruim van opzet met een prachtig park (Olmenpark), staat bekend als een kindvriendelijke woonwijk met veel groen en heeft eigenlijk alle voorzieningen, zoals een supermarkt, basisschool, kinderopvang en gezondheidscentrum, om de hoek. U woont op circa 5 minuten fietsen van de Oostvaardersplassen, nog dichterbij bosgebied Hollandse Hout en zowel het centrum van Lelystad, maar ook de diverse uitvalswegen zijn goed en vlot te bereiken.

Heeft u altijd willen wonen in een zo goed als nieuwe woning in een kindvriendelijke woonwijk? Neem dan, eventueel via uw NVM-aankoopmakelaar, contact met ons op voor het inplannen van een bezichtiging.

Indeling

Begane grond: Entree; hal met hangend toilet, meterkast, trapopgang en toegang tot de woonkamer; tuingerichte woonkamer van 30m² met trapkast, houtkachel en openslaande dubbele deuren naar de tuin; moderne keuken welke is voorzien van de navolgende (inbouw)apparatuur: inductiekookplaat, afzuigkap, volledig geïntegreerde vaatwasser, combi-oven en een koelkast; vanuit de keuken is er door eveneens dubbele deuren toegang tot het park met (blijvend) vrije ligging aan de voorzijde.

De begane grond is grotendeels voorzien van laminaat-vloer met vloerverwarming.

Verdieping: Overloop; kastruimte met de witgoed aansluiting; volledig betegelde badkamer voorzien van een wastafelmeubel met dubbele kraan, een tweede hangend toilet, een inloopdouche, een radiator en een raam voor de natuurlijke ventilatie en daglichttoetreding(raam); een extra bergkamer (soort zolder); totaal drie slaapkamers met de navolgende afmetingen: 7,4-, 11- en 14,4m².

De verdieping is grotendeels voorzien van een laminaatvloer met vloerverwarming

Tuin: De achtertuin meet 11,5 meter diep en 6 meter breed, is gesitueerd op het noordwesten en opgesplitst in twee delen. Het eerste deel van de tuin is 6,5 meter x 6 meter en is voorzien van een zonnescherm (ter overname), een waterpunt, bestrating, kunstgras, beplanting, verlichting en een erfafscheiding. Het tweede deel is aangelegd als parkeergelegenheid op eigen terrein en biedt toegang tot de vrijstaande berging.

De voorzijde heeft een tuin van 1,5 meter diepte en een breedte van 6 meter aan de parkzijde. Deze ligt op de zuidzijde.

Prijs: € 425.000,00 kosten koper

Aanvaarding: in overleg

Bijzonderheden:

- Bouwjaar: 2019
- Perceeloppervlakte: 142m²

- Woonoppervlakte: 111m²
- Externe bergruimte: 5m²
- Inhoud: 391m³
- De kozijnen zijn april 2023 geschilderd
- De woning beschikt over 3 zonnepanelen (4,8 m²) welke in 2019 zijn geïnstalleerd (tijdens de bouw)
- De woning is aangesloten op het stadsverwarmingsnet, dus gasloos
- Parkeren op eigen terrein (aan de achterzijde) mogelijk
- Energielabel: A
- In de directe omgeving vindt u onder andere een basisschool, supermarkt, kinderopvang, apotheek, huisartsenpraktijk, een fysiotherapeut en Natuurgebied De Oostvaarderplassen
- Gelegen in een woonhofje met aan de voorzijde een speeltuin/ openbaar groen
- De gepubliceerde informatie is indicatief en toegepaste maten betreffen circa maten waaraan nadrukkelijk geen rechten kunnen worden ontleend.

Kenmerken

Vraagprijs:	€ 425.000 k.k.
Aanvaarding:	In overleg

Bouw

Object type:	Eengezinswoning, tussenwoning
Soort bouw:	Bestaande bouw
Bouwjaar:	2019
Soort dak:	Plat dak bedekt met bitumineuze dakbedekking

Oppervlakte en inhoud

Woonoppervlakte:	111 m²
Perceeloppervlakte:	142 m²
Inhoud:	391 m³
Externe bergruimte:	5 m²

Indeling

Aantal kamers:	4 kamers (3 slaapkamers)
Aantal badkamers:	1 badkamer en 1 apart toilet
Badkamervoorzieningen:	Inloopdouche, toilet, wastafel, en wastafelmeubel
Aantal woonlagen:	2 woonlagen
Voorzieningen:	Glasvezelkabel, mechanische ventilatie, TV kabel, en zonnepanelen

Energie

Energielabel:	A
Isolatie:	Dakisolatie, dubbel glas, muurisolatie, vloerisolatie en volledig geïsoleerd
Verwarming:	Houtkachel, stadsverwarming en gehele vloerverwarming
Warm water:	Centrale voorziening

Buitenruimte

Ligging:	Aan rustige weg, in woonwijk en vrij uitzicht
Tuin:	Achtertuin en voortuin
Achtertuin:	69 m² (11,50 meter diep en 6,00 meter breed)

Ligging tuin:

Gelegen op het noordwesten bereikbaar via achterom

Bergruimte

Schuur berging:

Vrijstaande houten berging

Voorzieningen schuur:

Elektra

Soort parkeergelegenheid:

Op eigen terrein en openbaar parkeren

Garage

Soort garage:

Parkeerplaats

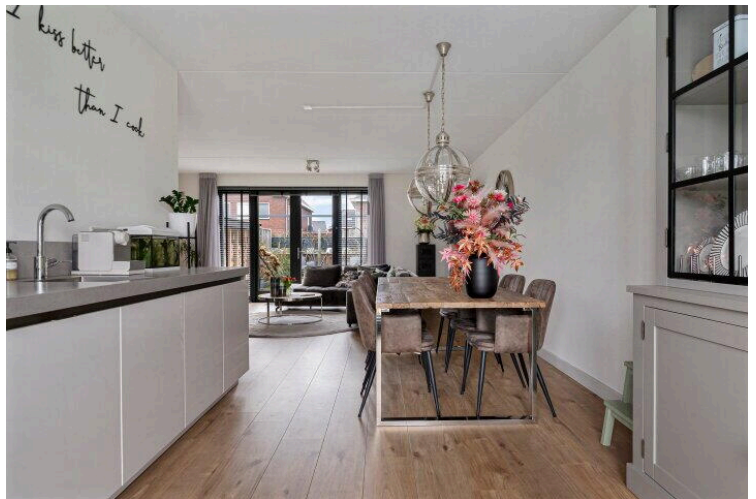
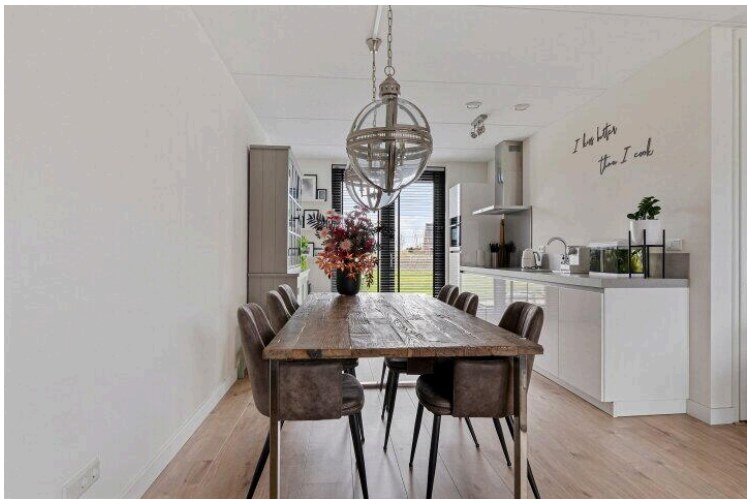
Op de kaart

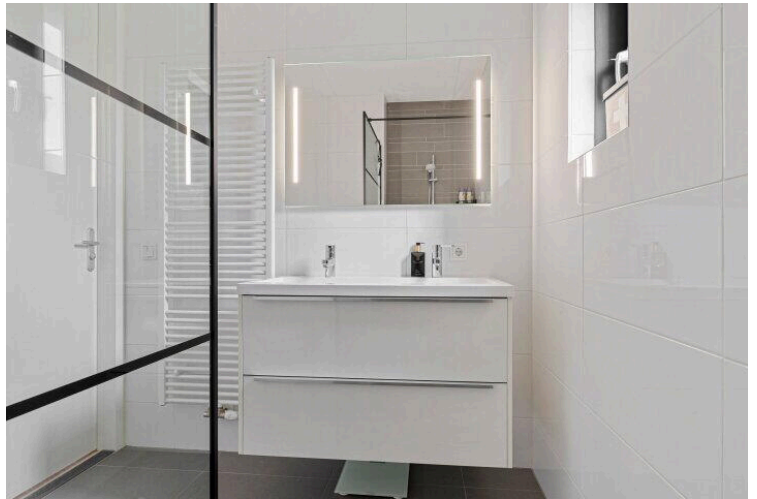
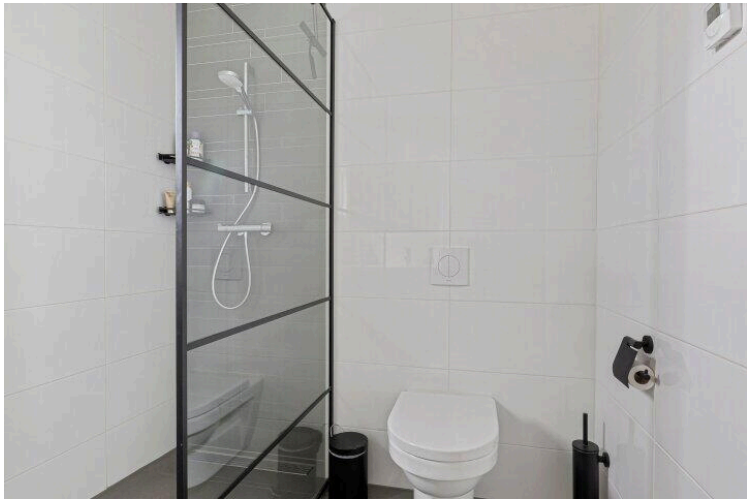
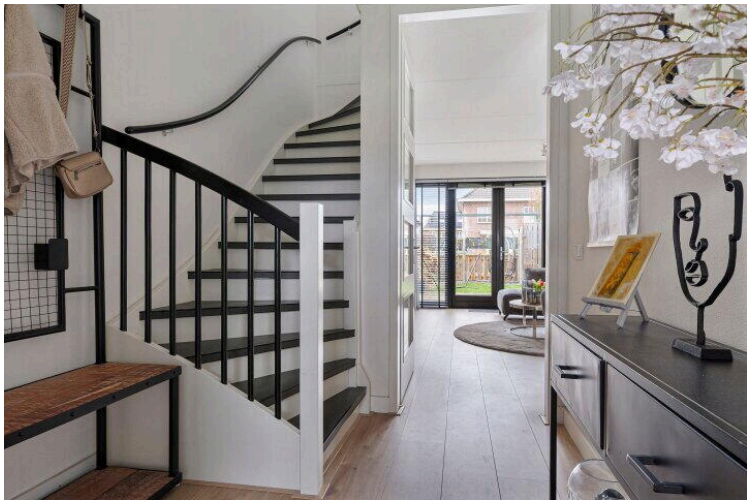


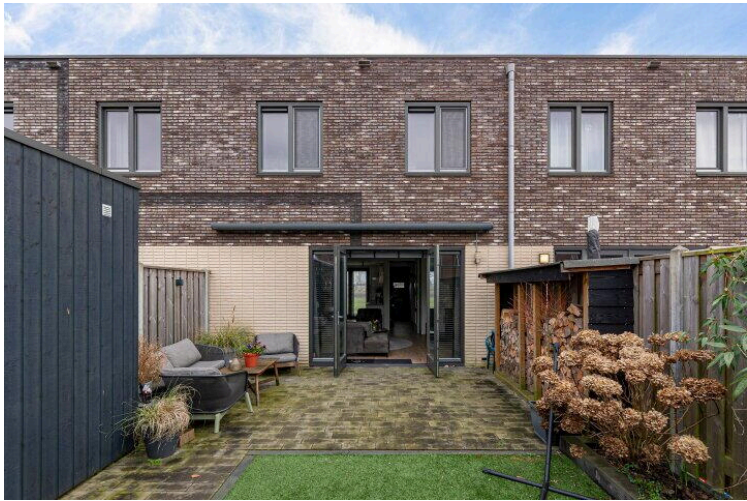
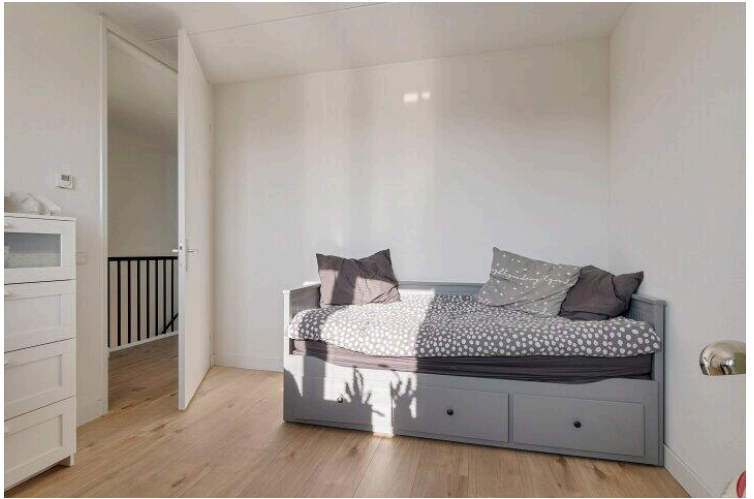
Op de kaart

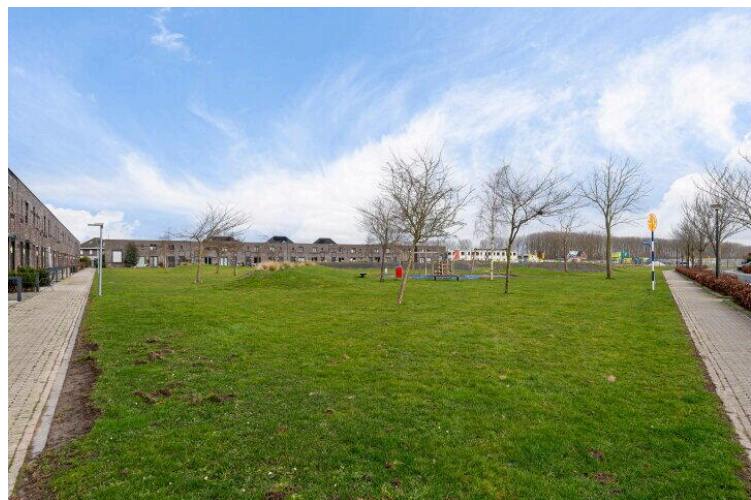






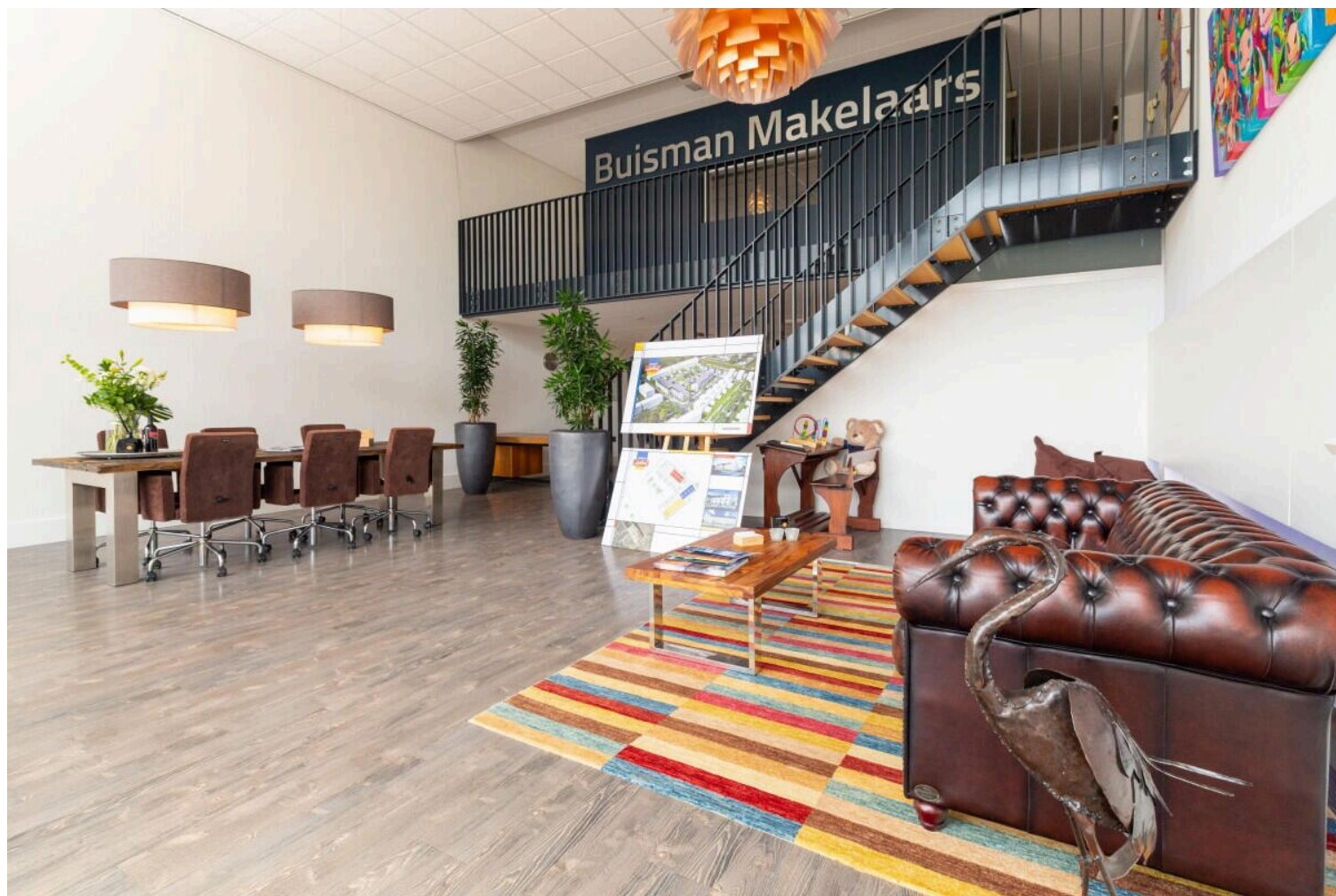






Zeepkruidstraat 29

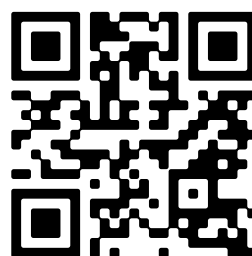
www.zeepkruidstraat29.nl



Buisman Makelaars

Zilverparkkade 15
8232 WJ, Lelystad

www.buismanmakelaars.nl
0320 - 202 040



📱 Scan Mij!