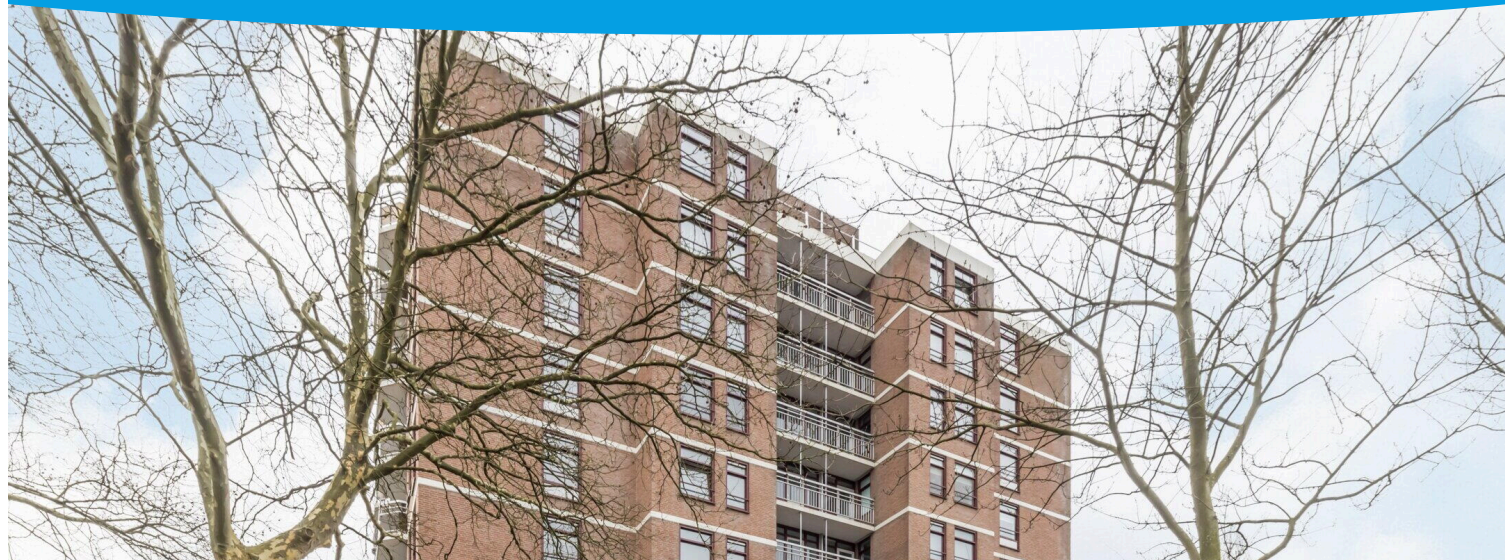


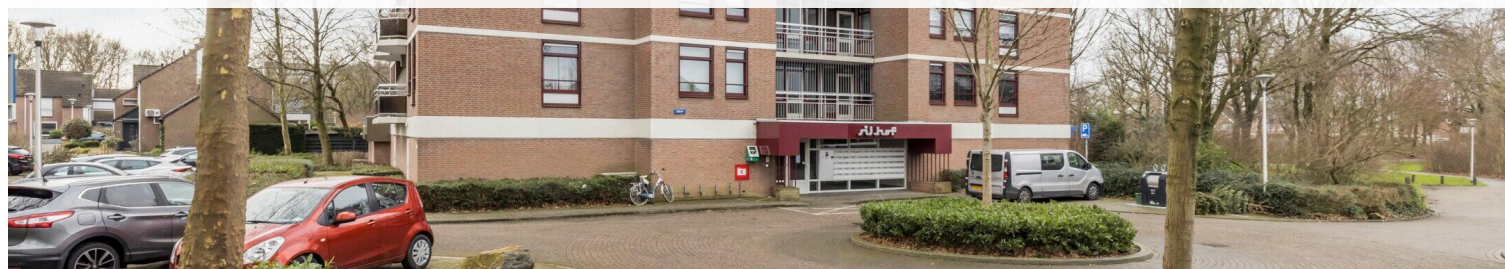
# Heerlen

Silhof 21 | Vraagprijs € 218.000 k.k.

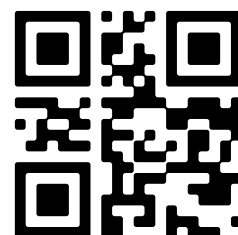


## BESCHIKBAAR

[WWW.SILHOF21.NL](http://WWW.SILHOF21.NL)



<b>Type object:</b>	Appartement, portiekflat
<b>Bouwjaar:</b>	1982
<b>Woonoppervlakte:</b>	78 m <sup>2</sup>
<b>Perceeloppervlakte:</b>	1280 m <sup>2</sup>
<b>Inhoud:</b>	252 m <sup>3</sup>
<b>Aantal kamers:</b>	2 kamers (2 slaapkamers)
<b>Website:</b>	<a href="http://www.silhof21.nl">www.silhof21.nl</a>



# Omschrijving

## Silhof 21, 6418 JV Heerlen

Silhof 21 in Heerlen

Vraagprijs: € 218.000 euro k.k.

Aanvaarding: per direct

Starters opgelet!!

De bezichtigingen zullen 17 en 18 maart a.s. plaatsvinden.

In geliefde woonwijk alsmede rustig en op de 4e verdieping gelegen met mooi uitzicht ligt dit instapklaar gemoderniseerd appartement met o.a. 2 ruime slaapkamers, gemoderniseerde badkamer en separaat toilet beiden uit (2021) en een ruim balkon. Het appartement verkeert in goede staat van onderhoud en is per direct beschikbaar.

### INDELING

Begane grond:

Centrale entree met bellenplateau, brievenbussen en lift. Afgesloten kelderberging. (ca 13 m2)

Verdieping 4:

Entree, 2 ruime slaapkamers, waarvan 1 slaapkamer toegang biedt tot het balkon, badkamer met wastafel, badmeubel en een inloopdouche met designradiator, separaat betegeld toilet met fonteintje, voorraad-berging (witgoed aansluitingen aanwezig) en een berging op de begane grond voor opslag. In 2021 werd dit appartement voorzien van een compleet nieuwe badkamer en separaat betegeld toilet met fonteintje.

Het totale appartementencomplex bestaat uit 54 appartementen met een algemene parkeerplaats.

Toegang tot het appartement is mogelijk via lift en trap.

Bijzonderheden:

- Bouwjaar 1982
- VVE bijdrage € 247,75 per maand (incl. o.a. opstalverzekering, schoonmaak algemene ruimtes, liftonderhoud, waterverbruik etc.)
- Appartementencomplex is voorzien van een dubbele liftinstallatie
- Gemoderniseerde badkamer voorzien van een ruime inloopdouche met wastafel en design radiator en een separate betegelde toiletruimte voorzien van een zwevend toilet met fonteintje (2021)
- Kunststof kozijnen met dubbele beglazing
- Energielabel D
- Ruime open keuken voorzien van alle noodzakelijke inbouwapparatuur
- Woonoppervlakte 78 m2
- CV ketel (eigendom) van merk Intergas uit 2020
- Inhoud 252 m3
- Prachtig uitzicht
- Per direct beschikbaar

- Parkeren rondom het complex, gelegen nabij winkelcentrum de Bautsch.
- Gunstige ligging t.o.v. de autosnelwegen

Nieuwsgierig geworden naar dit instapklaar gemoderniseerd 2 slaapkamer appartement in een geliefde woonwijk?

Voor de exacte maten verwijzen we naar de presentatie met de bijgevoegde plattegronden.

Voor het maken van een afspraak kunt u contact opnemen met verkopend makelaar: Tom van Houtem (06-20269830)

Disclaimer;

- \* Alle maten zijn circa maten;
- \* Aan deze presentatie kunnen geen rechten worden ontleend;
- \* De waarborgsom/bankgarantie is 10% van de koopsom. De koper dient deze binnen 2 weken nadat het financieringsvoorbehoud is verlopen bij de desbetreffende notaris te deponeren;
- \* Koper is te allen tijde gerechtigd voor eigen rekening een bouwkundige keuring te (laten) verrichten dan wel andere adviseurs te raadplegen teneinde een goed inzicht te verkrijgen in de staat van onderhoud;
- \* Ter bescherming van de belangen van zowel koper als verkoper, wordt uitdrukkelijk gesteld dat een koopovereenkomst met betrekking tot deze onroerende zaak eerst dan tot stand komt nadat koper en verkoper de koopovereenkomst hebben getekend ("schriftelijkheidsvereiste")



## Kenmerken

Vraagprijs:	€ 218.000 k.k.
Aanvaarding:	Direct

## Bouw

Object type:	Appartement, portiekflat
Soort bouw:	Bestaande bouw
Bouwjaar:	1982

## Oppervlakte en inhoud

Woonoppervlakte:	78 m²
Perceeloppervlakte:	1280 m²
Inhoud:	252 m³
Externe bergruimte:	13 m²
Gebouwgebonden buitenruimte:	7 m²

## Indeling

Aantal kamers:	2 kamers (2 slaapkamers)
Aantal badkamers:	1 badkamers (1 toilet)
Badkamervoorzieningen:	Wasbak, walk in douche
Aantal woonlagen:	2 woonlagen

## Energie

Energie label:	D
----------------	---

## Buitenruimte

Ligging:	Aan rustige weg, in centrum, in bosrijke omgeving, vlakbij snelweg, dichtbij openbaar vervoer
Balkon dakterras:	Balkon aanwezig

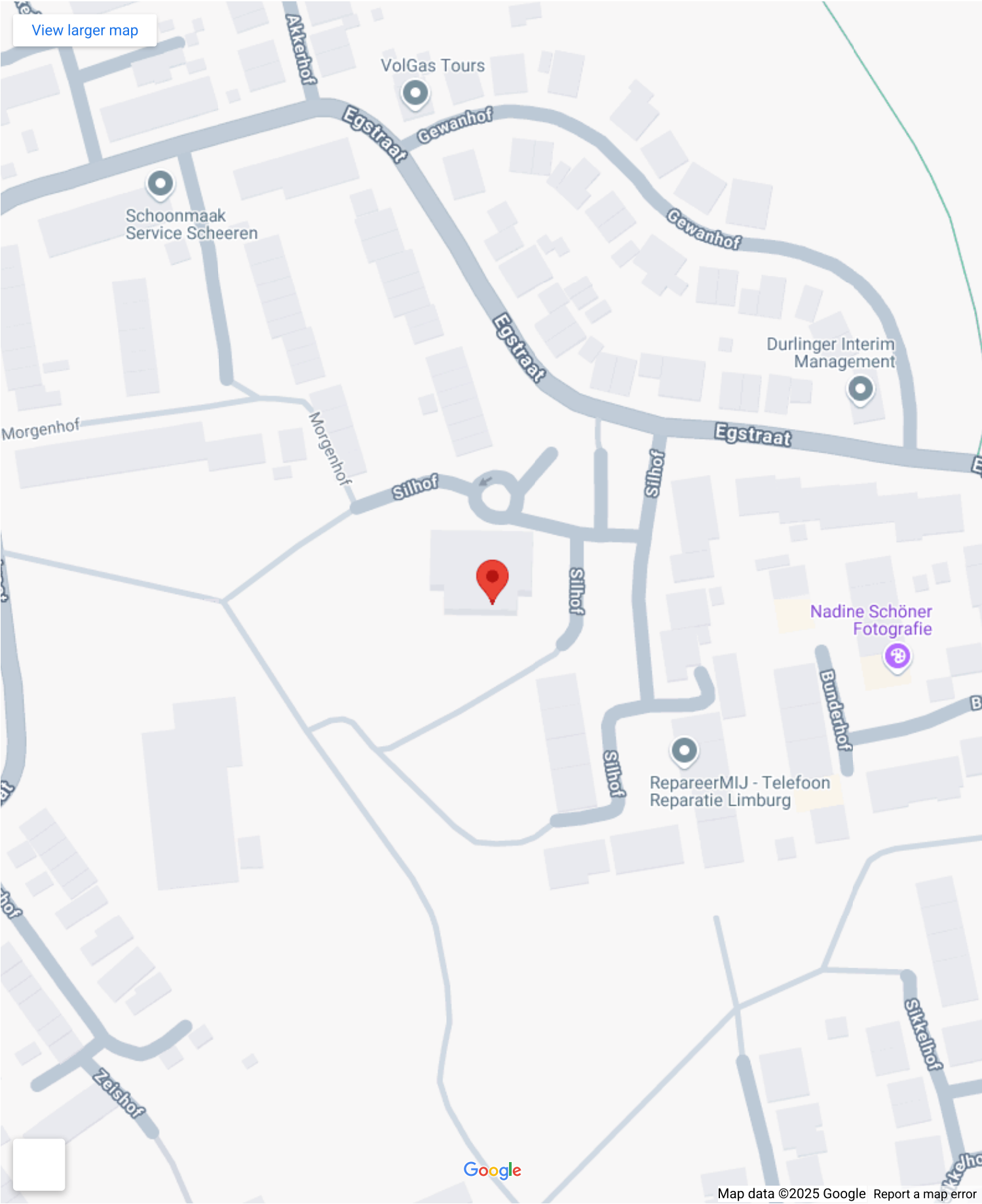
## Bergruimte

Schuur berging:	Inpandig
Voorzieningen schuur:	Elektra
Soort parkeergelegenheid:	Openbaar parkeren

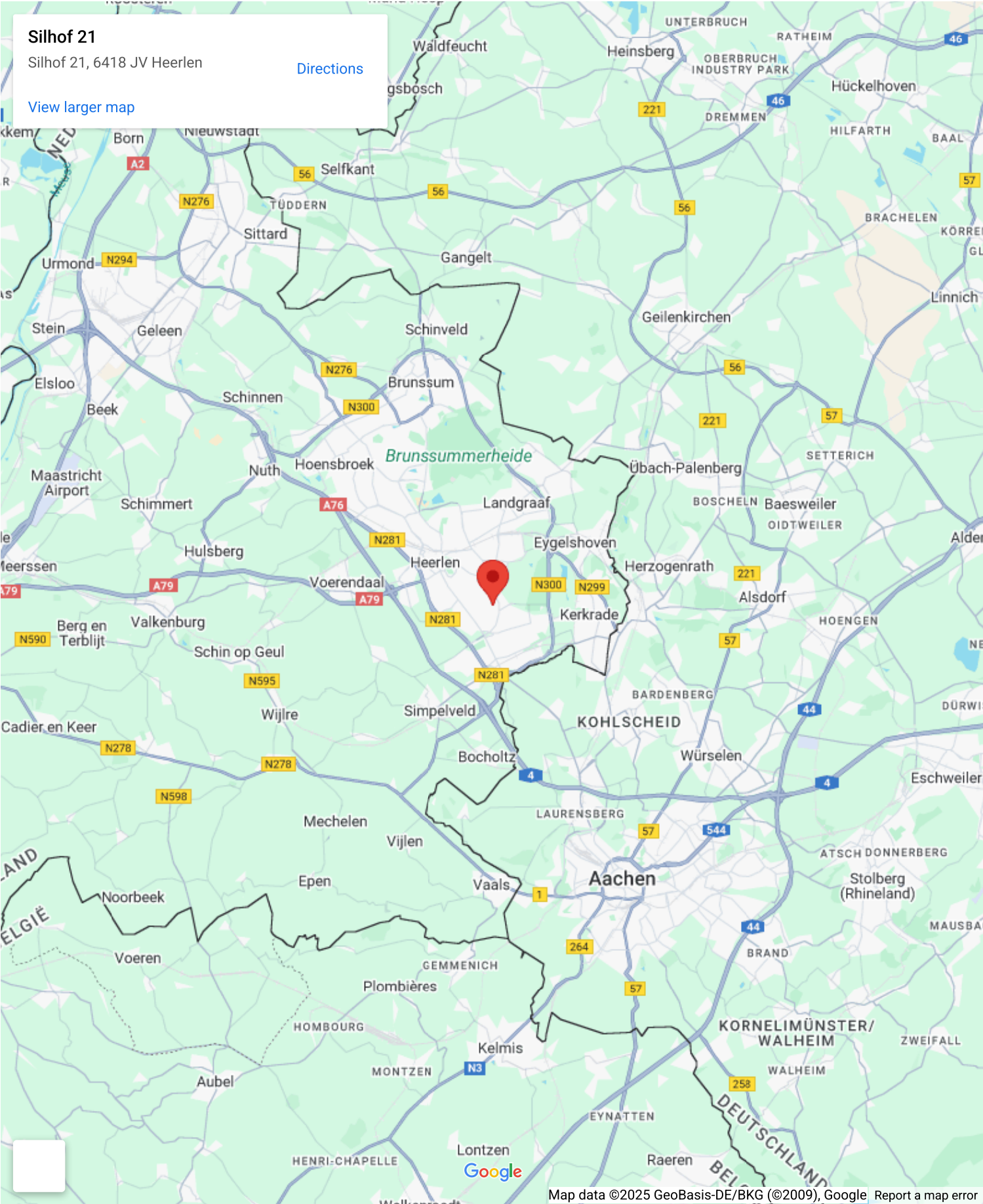
## VvE Checklist

Inschrijving kvk:	Ja
Jaarlijkse vergadering:	Ja
Periodieke bijdrage:	Ja
Reservefonds aanwezig:	Ja
Onderhoudsplan:	Ja
Opstalverzekering:	Ja

# Op de kaart



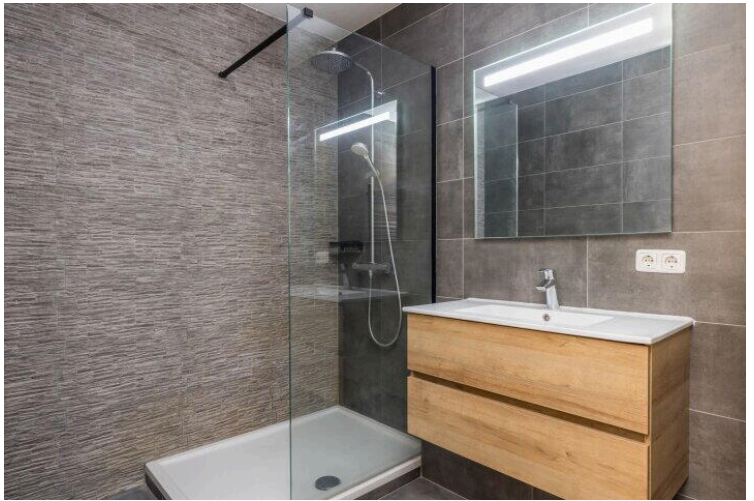
# Op de kaart

















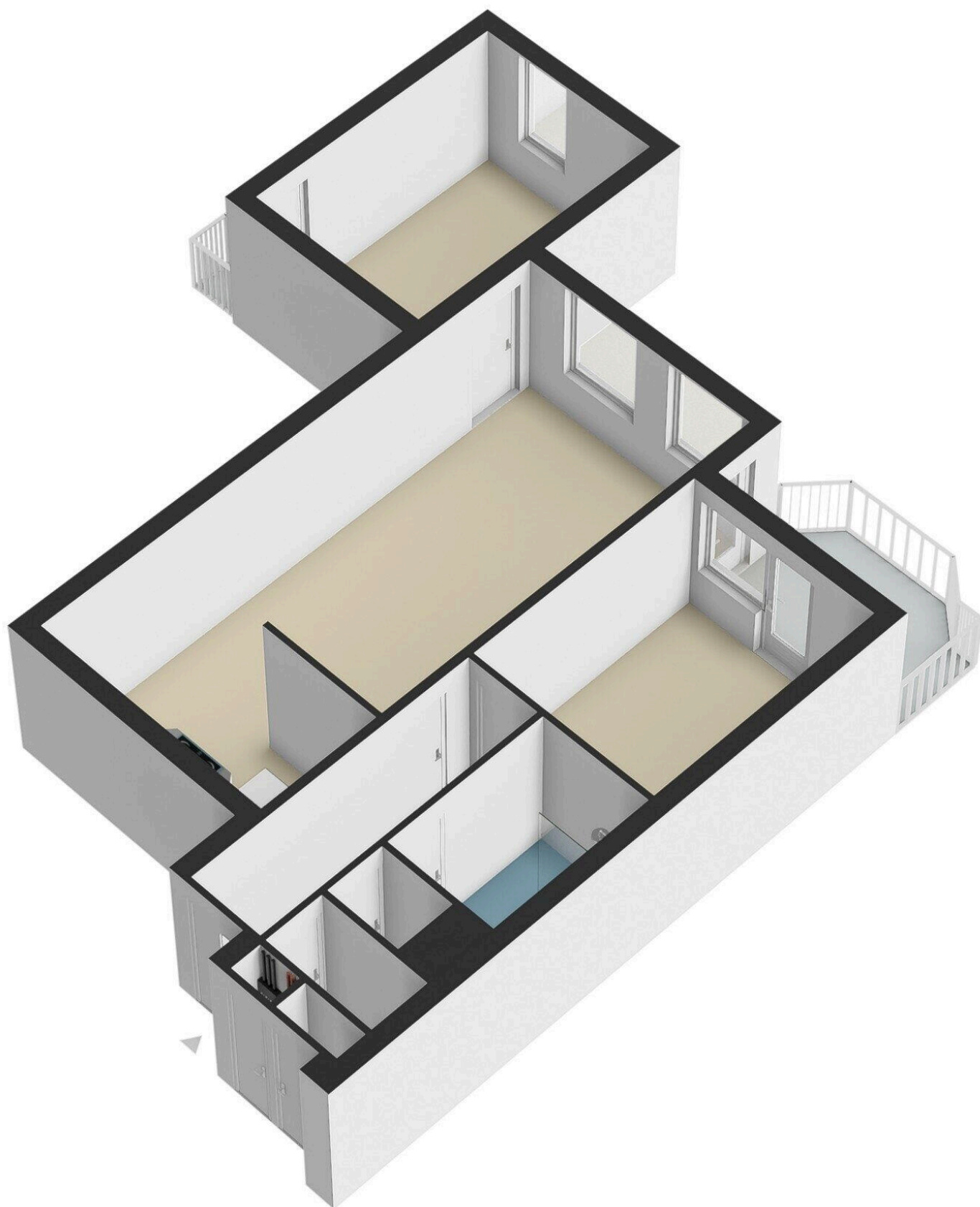


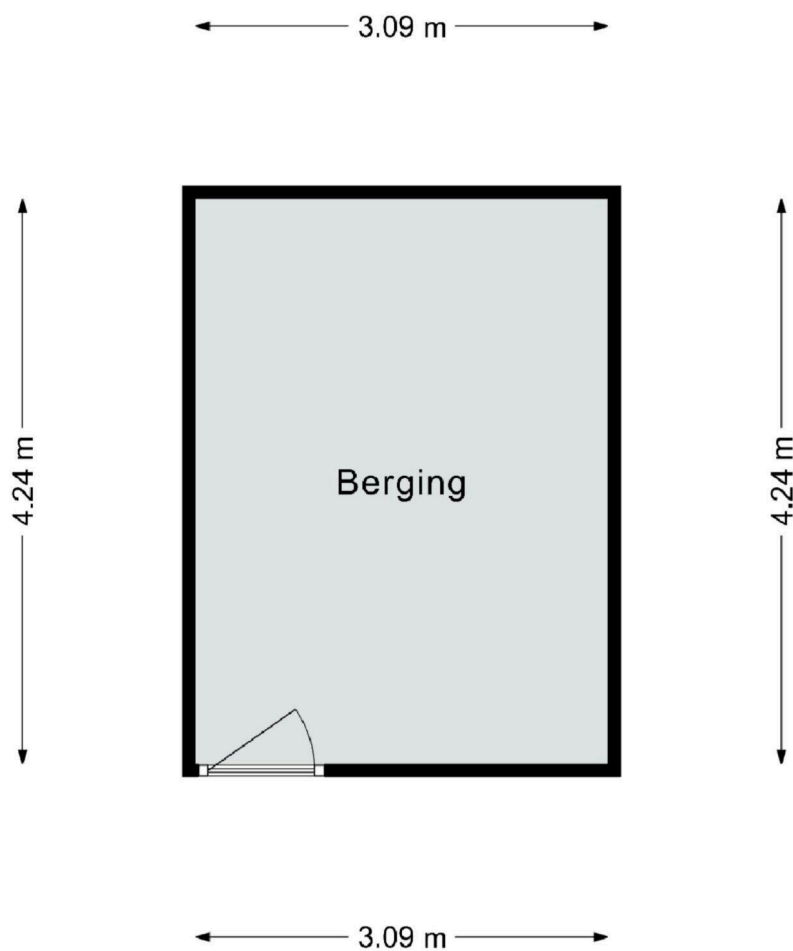




Deze plattegrond dient slechts ter illustratie van de bestaande toestand van de woning.  
Hier kunnen geen rechten aan worden ontleend.

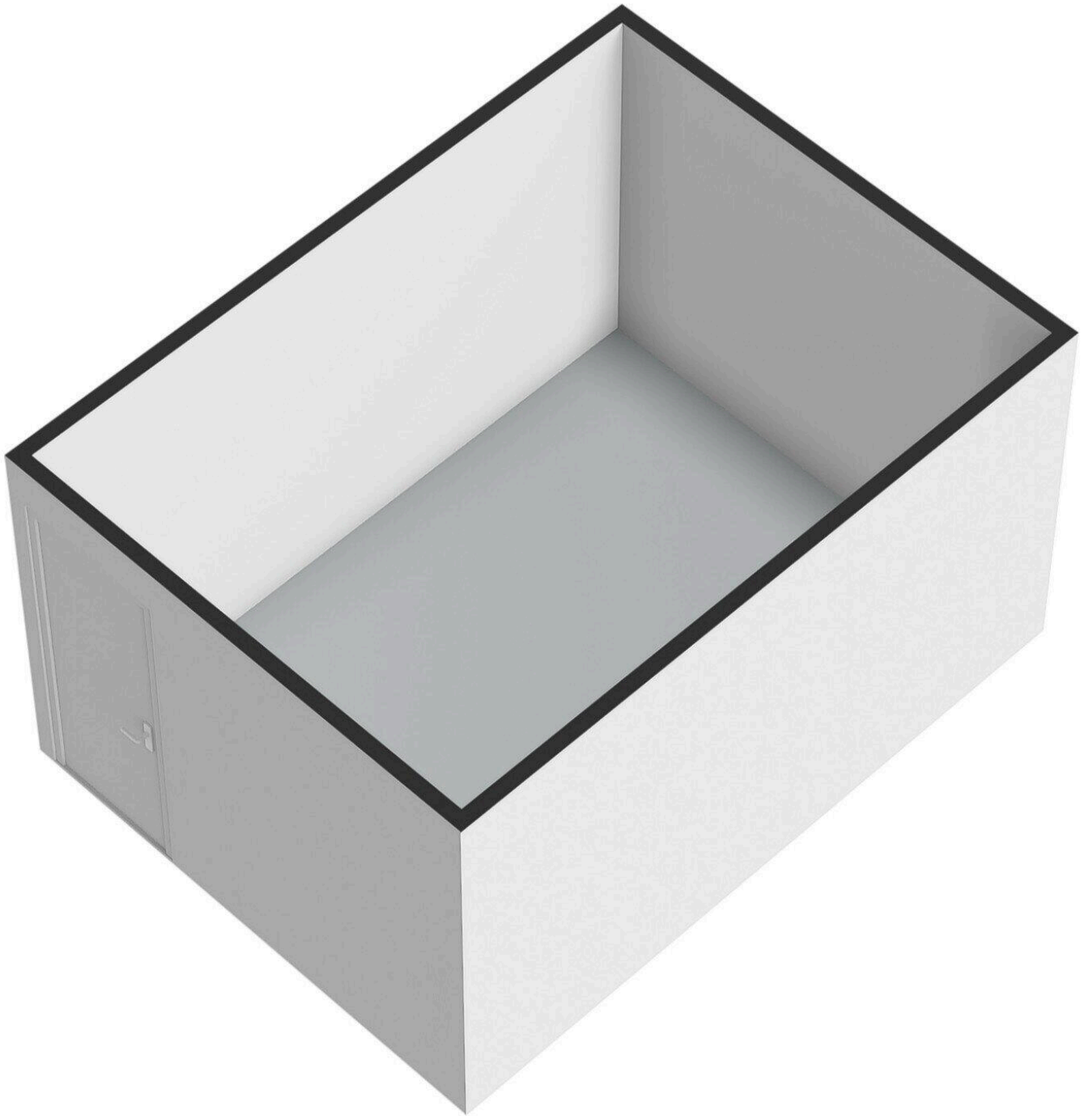






Deze plattegrond dient slechts ter illustratie van de bestaande toestand van de woning.  
Hier kunnen geen rechten aan worden ontleend.





# Silhof 21

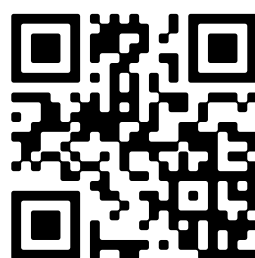
[www.silhof21.nl](http://www.silhof21.nl)



## Dichtbij Vastgoed

Desteynstraat 33  
6367 DA, Voerendaal

[www.dichtbijvastgoed.nl](http://www.dichtbijvastgoed.nl)  
045 - 820 0202



Scan Mij!