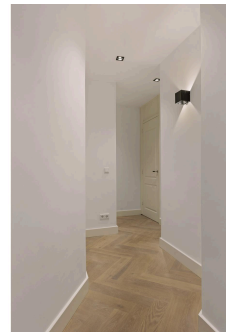
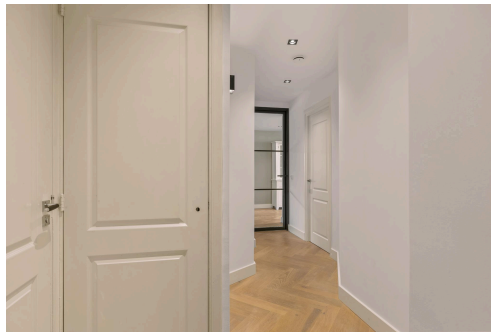


Amsterdam

Weissenbruchstraat 23 1 | **Vraagprijs Op aanvraag**

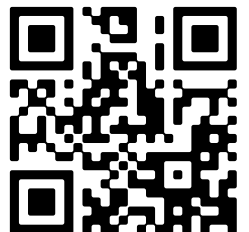
BESCHIKBAAR

WWW.WEISSENBRUCHSTRAAT23-1.NL



Type object: Bovenwoning, appartement
Website: www.weissenbruchstraat23-1.nl

Voorma & Millenaar
makelaars - taxateurs o.g



www.voormamillenaar.nl | 020 - 641 8694

Omschrijving

Weissenbruchstraat 23 1, 1058 KL Amsterdam

Wij bieden aan dit licht en royaal 3-kamer hoekappartement (ca. 72m²) met een privéberging op de zolderverdieping (ca. 5 m²) in geliefd Amsterdam-Zuid, in een van de meest gewilde buurten van Amsterdam, nabij het Hoofddorpplein en de Zeilstraat.

-See English translation below-

Dankzij de hoekligging geniet je hier van veel natuurlijke lichtinval, een praktische indeling en volop mogelijkheden om de woning naar eigen smaak in te richten.

Via de eigen entree op de begane grond bereik je de eerste verdieping waar het appartement gelegen is. De hal geeft toegang tot de lichte living op de hoek, waar grote raampartijen zorgen voor een prachtig lichtinval. De moderne keuken bevindt zich aan de achterzijde, hier is door de aanwezigheid van de sfeervolle erker een knusse hoek gecreëerd..

De twee slaapkamers liggen eveneens aan de achterzijde van de woning en zijn allebei mooi licht. De luxe badkamer is aan de voorzijde gesitueerd en uitgerust met een inloopdouche met rainshower, comfortabel ligbad, wastafel met meubel en zwevend toilet.

Daarnaast biedt deze woning een externe berging op de zolderverdieping (ca. 5,3 m²), ideaal voor extra opslagruimte.

Het appartement is prachtig afgewerkt, te zien aan de luxe dimbare inbouwspots, prachtige visgraatvloer en strak stucwerk.

Ben je op zoek naar licht en ruimte op een toplocatie? Bel ons voor het maken van een afspraak!

Omgeving

Het appartement is gelegen in het geliefde Amsterdam-Zuid, nabij het gezellige Hoofddorpplein en de Zeilstraat, waar je een breed scala aan winkels, restaurants en koffietentjes vindt. Voor de dagelijkse boodschappen ligt de supermarkt op slechts 3 minuten loopafstand.

De bereikbaarheid is uitstekend, zowel met de auto als het openbaar vervoer. De ringweg A10 (afslag S106/S107) is binnen enkele minuten te bereiken. Tramlijn 2 en buslijnen 15 & 758 stoppen om de hoek, en Station Lelylaan ligt op fietsafstand. Binnen 15 minuten ben je op Schiphol.

Parkeren kan middels een bewonersvergunning, kosten bedragen € 192,81 per 6 maanden. Raadpleeg website Gemeente Amsterdam (www.amsterdam.nl/parkeren).

Erfpacht

Het pand waar het appartement deel van uitmaakt is op erfpachtgrond gelegen (Gemeente Amsterdam). Algemene Bepalingen 2000 zijn van toepassing. De canon is afgekocht t/m 30 april 2063. De aanvraag voor overstap naar eeuwigdurende overstap onder gunstige voorwaarden is reeds ingediend.

VvE

- De maandelijkse VvE-bijdrage bedraagt € 262,68 per maand.
- Administratie wordt professioneel beheerd door VvE Beheer Amsterdam
- MJOP aanwezig, t/m 2037
- Het pand is gesplitst in 2013 met een wijziging in 2015
- Aandeel 93/3.707de

Bijzonderheden

- Woonoppervlakte ca. 72 m² (NEN-gemeten)
- Bouwjaar ca. 1932
- Geïsoleerd d.m.v. dubbele beglazing
- Energielabel C
- Niet-zelfbewoningsclausule van toepassing
- Aanvaarding in overleg

Meetinstructie

Het verkochte is gemeten met gebruikmaking van de Meetinstructie, welke is gebaseerd op de normen zoals vastgelegd in NEN 2580. De Meetinstructie is bedoeld om een meer eenduidige manier van meten toe te passen voor het geven van een indicatie van de gebruiksoppervlakte. De Meetinstructie sluit verschillen in meetuitkomsten niet volledig uit door bijvoorbeeld interpretatieverschillen, afrondingen en beperkingen bij het uitvoeren van een meting.

De woning is gemeten door een betrouwbaar professioneel bedrijf. Koper vrijwaart de medewerkers van Voorma & Millenaar makelaars o.g. en de verkoper voor eventuele afwijkingen in de opgegeven maten. Koper verklaart in de gelegenheid te zijn gesteld om het verkochte zelf te (laten) meten conform NEN 2580.

We offer this light and spacious 3-room corner apartment (approx. 72m²) with a private storage room on the attic floor (approx. 5 m²) in popular Amsterdam-South, in one of the most sought-after neighborhoods of Amsterdam, near the Hoofddorpplein and Zeilstraat.

Thanks to the corner location you will enjoy lots of natural light, a practical layout and plenty of opportunities to decorate the house to your own taste.

Through the private entrance on the first floor you reach the second floor where the apartment is located. The hall gives access to the bright living room on the corner, where large windows provide beautiful light. The modern kitchen is located at the rear, here by the presence of the attractive bay window created a cozy corner.

The two bedrooms are also located at the rear of the house and are both beautifully bright. The luxurious bathroom is located at the front and equipped with a walk-in shower with rain shower, comfortable bathtub, sink with cabinet and toilet.

In addition, this property offers an external storage room on the attic floor (approx. 5.3 m²), ideal for additional

storage space.

The apartment is beautifully finished, seen by the luxurious dimmable recessed spotlights, beautiful herringbone floor and sleek stucco.

Are you looking for light and space in a prime location? Call us to make an appointment!

Surroundings

The apartment is located in popular Amsterdam-Zuid, near the lively Hoofddorpplein and the Zeilstraat, where you will find a wide range of stores, restaurants and coffee shops. For daily shopping, the supermarket is just a 3-minute walk away.

Accessibility is excellent, both by car and public transport. The A10 ring road (exit S106/S107) can be reached within minutes. Streetcar line 2 and bus lines 15 & 758 stop around the corner, and Lelylaan Station is within cycling distance. Within 15 minutes you are at Schiphol Airport.

Parking is available through a residents permit, costs € 192,81 per 6 months. Consult website Gemeente Amsterdam (www.amsterdam.nl/parkeren).

Leasehold

The building where the apartment is part of is situated on leasehold land (Gemeente Amsterdam). General Conditions 2000 apply. The canon is bought off until April 30, 2063. The application for transfer to perpetual transfer under favorable conditions is already submitted.

VvE

- The monthly VvE contribution is € 262,68 per month.
- Administration is professionally managed by VvE Beheer Amsterdam.
- MJOP available, until 2037
- The property was split in 2013 with an amendment in 2015
- Share 93/3.707th

Details

- Living area approx 72 m2 (NEN-measured)
- Built in approx 1932
- Insulated by double glazing
- Energy label C
- Non-self-occupancy clause applies
- Acceptance in consultation

Measurement instruction

The property has been measured using the Measuring Instruction, which is based on the standards laid down in NEN 2580. The Measuring instruction is intended to apply a more uniform way of measuring to give an indication of the usable area. The measurement instruction does not completely rule out differences in measurement results due to, for example, differences in interpretation, rounding off and limitations in carrying

out a measurement.

The property has been measured by a reliable professional company. The Buyer indemnifies the employees of Voorma & Millenaar makelaars o.g. and the Seller for any discrepancies in the stated measurements. The Buyer declares to have been given the opportunity to measure the sold property himself in accordance with NEN 2580.

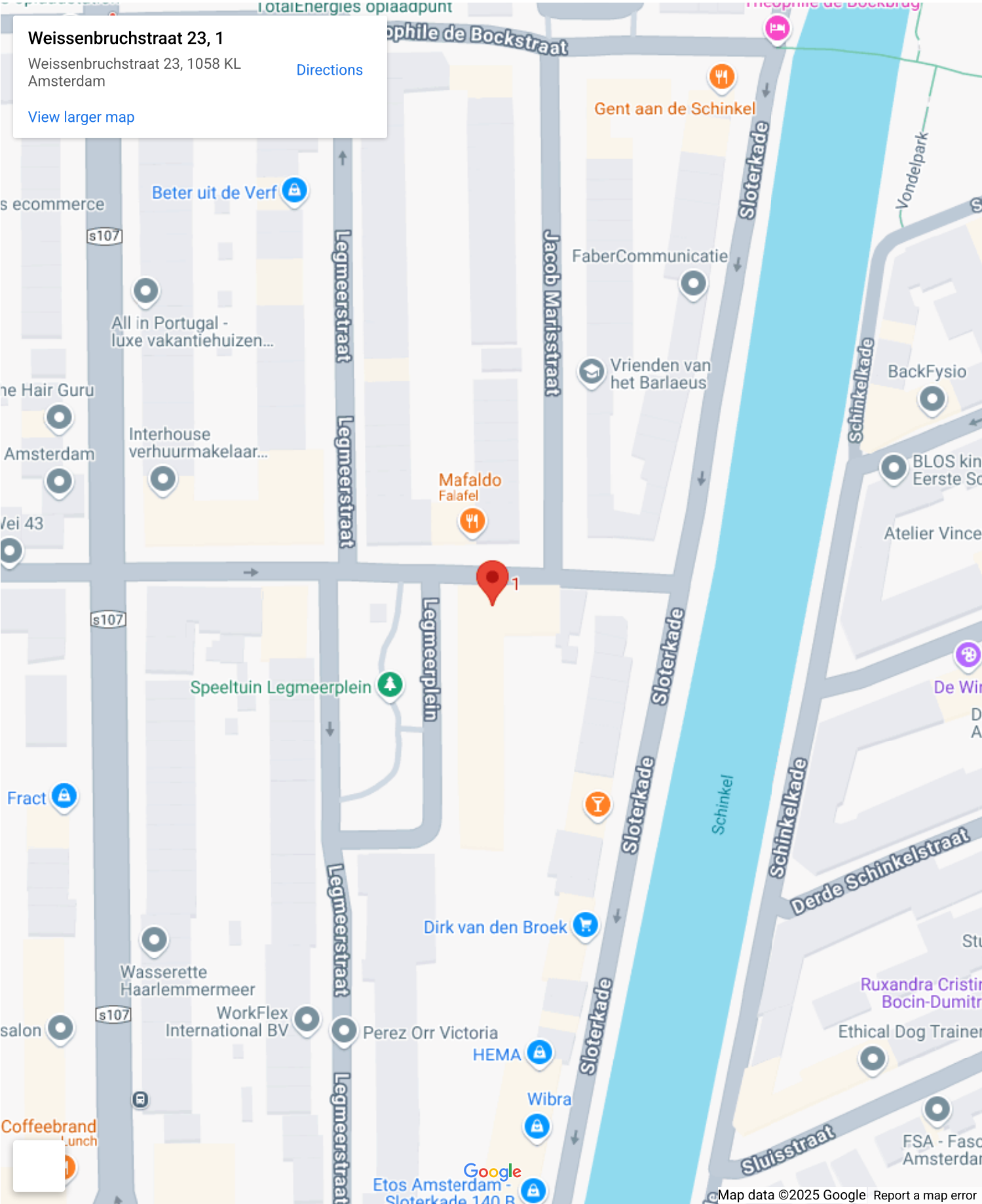
Kenmerken

Vraagprijs:	Op aanvraag
-------------	-------------

Bouw

Oppervlakte en inhoud

Op de kaart



Weissenbruchstraat 23, 1

Weissenbruchstraat 23, 1058 KL
Amsterdam

[Directions](#)

[View larger map](#)

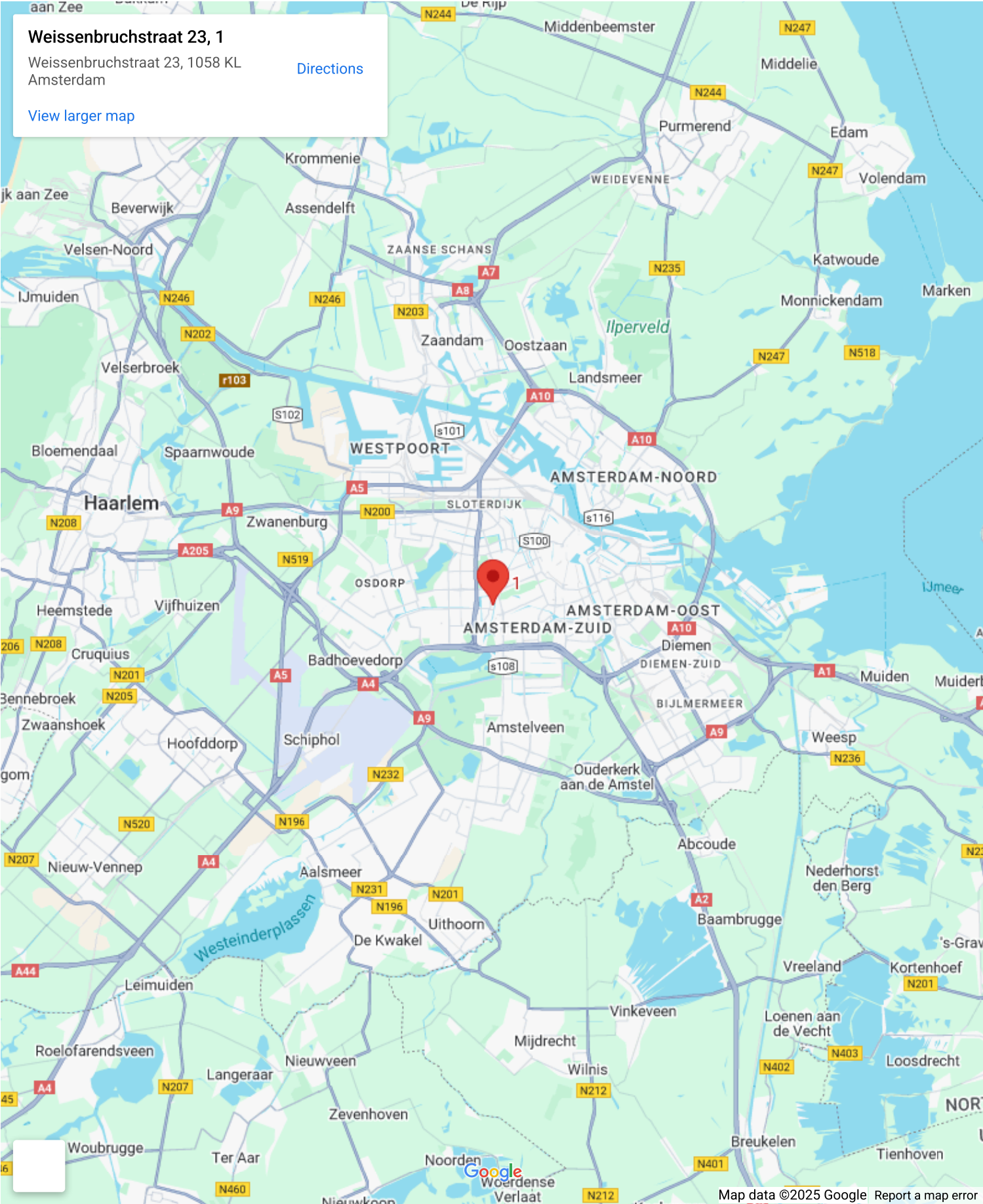
Op de kaart

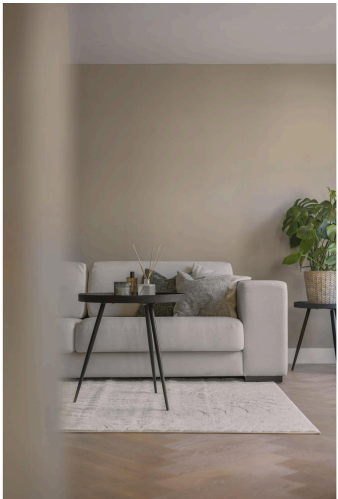
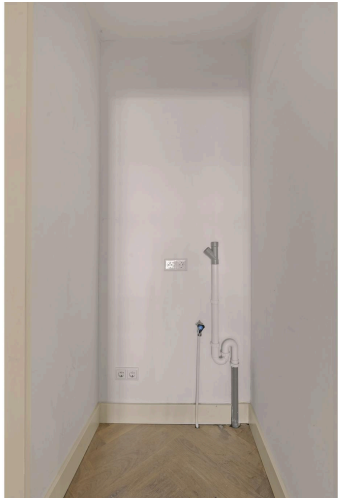
Weissenbruchstraat 23, 1

Weissenbruchstraat 23, 1058 KL
Amsterdam

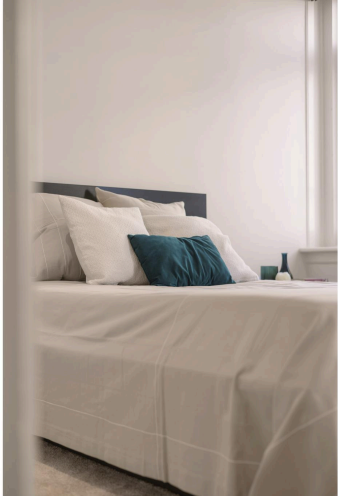
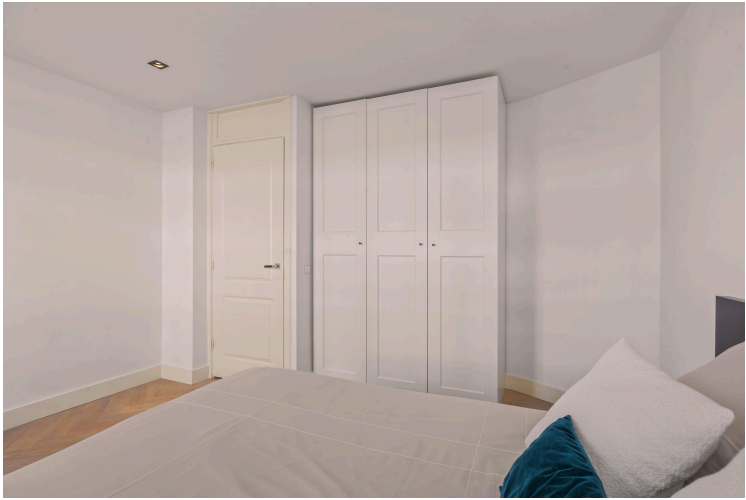
[Directions](#)

[View larger map](#)



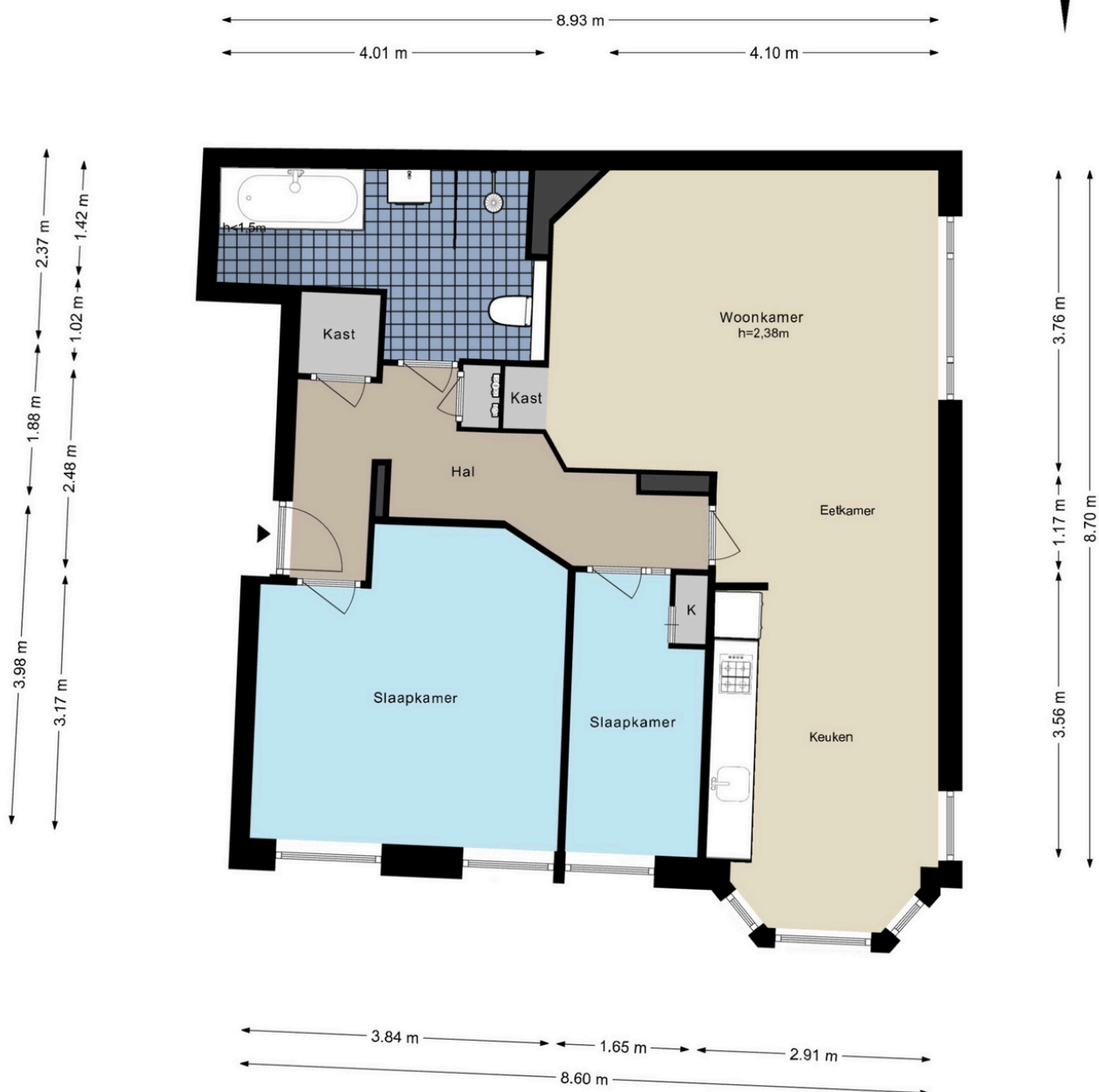




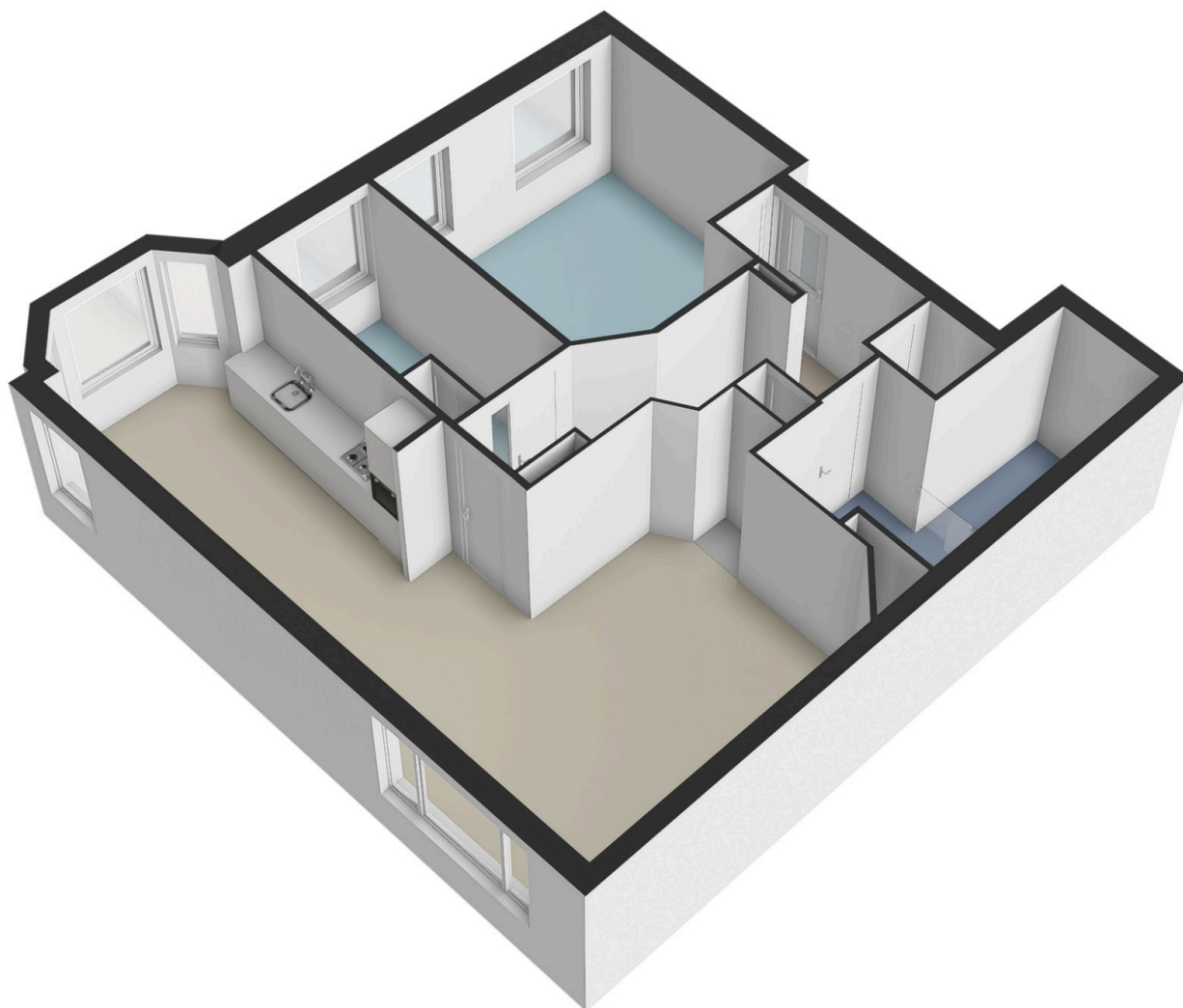




Weissenbruchstraat 23-1 - Amsterdam Appartement

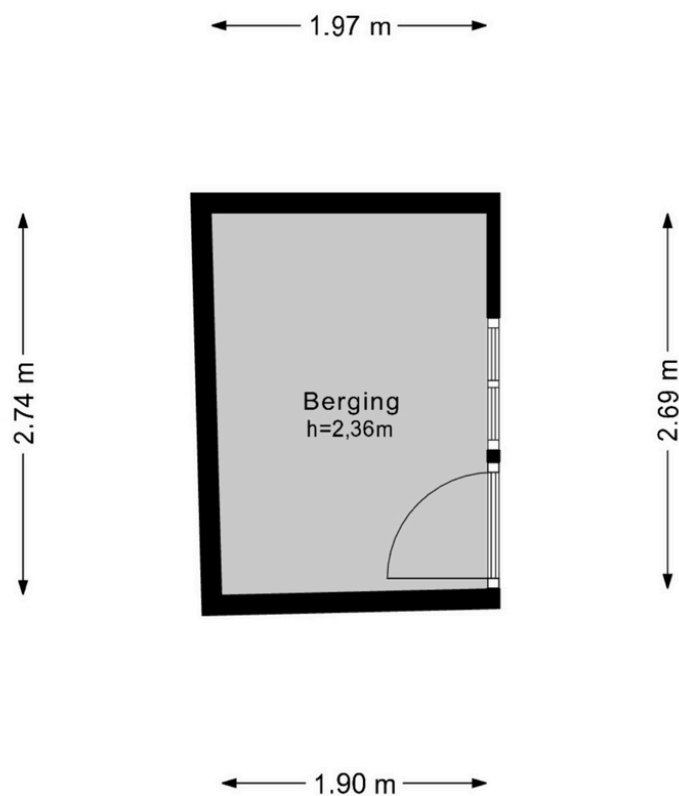


De plattegronden zijn geproduceerd voor promotionele doeleinden en ter indicatie.
Aan de plattegronden kunnen geen rechten worden ontleend.
© www.woningmedia.nl

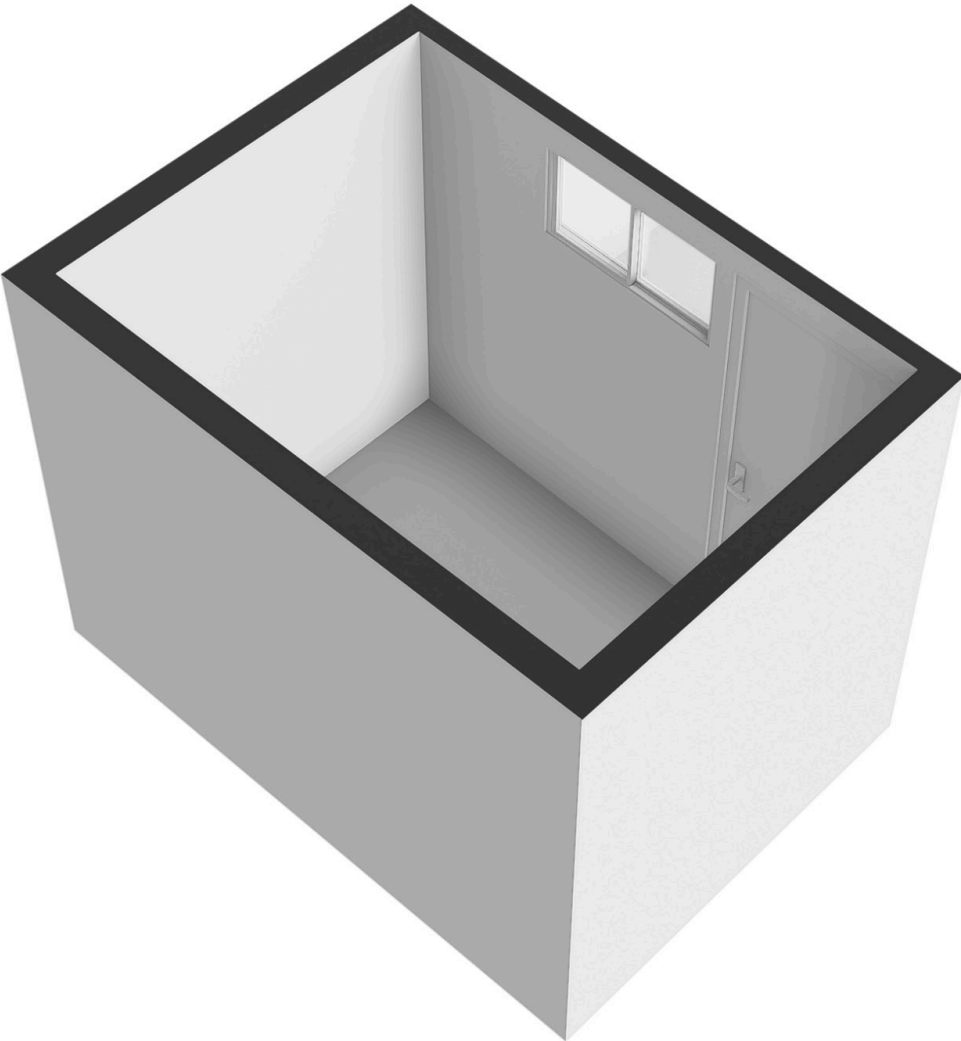


Weissenbruchstraat 23-1 - Amsterdam

Berging



De plattegronden zijn geproduceerd voor promotionele doeleinden en ter indicatie.
Aan de plattegronden kunnen geen rechten worden ontleend.
© www.woningmedia.nl



Shaalcontrole

8.93 m

8.93 m

4.01 m

4.10 m

H<1.50
0.8 m²

GO
71.7 m²
BVO
81.6 m²

h=2,38m

Woonkamer
h=2,38m

Slaapkamer

Slaapkamer

Kouken

Entkamer

Kast

Hal

Kast

K

3.76 m
1.17 m
8.70 m
3.56 m

1.97 m

h=2,36m

GOEB
5.3 m²
BVO
6.1 m²

1.90 m

2.63 m

2.74 m

3.64 m

1.65 m

2.91 m

8.60 m

Weissenbruchstraat 23 1

www.weissenbruchstraat23-1.nl



Voorma & Millenaar makelaars

Amsterdamseweg 176
1182 HL, Amstelveen

www.voormamillenaar.nl
020 - 641 8694



📱 Scan Mij!