



LAGE MIERDE
Richelpad 16

Vraagprijs
€ 650.000,- k.k.

Semi- Bungalow

4 slaapkamers, 2 badkamers en fraaie tuin!

 **Ben
Straatman**
MAKELAARDIJ

 funda

 NVM

 NWWI

 vastgoedcert
gecertificeerd

0497-645341 | info@benstraatman.nl
www.benstraatman.nl

Kenmerken & specificaties

Bouwjaar:
1980

Soort:
bungalow

kamers:
5

Inhoud:
760 m³

Woonoppervlakte:
181 m²

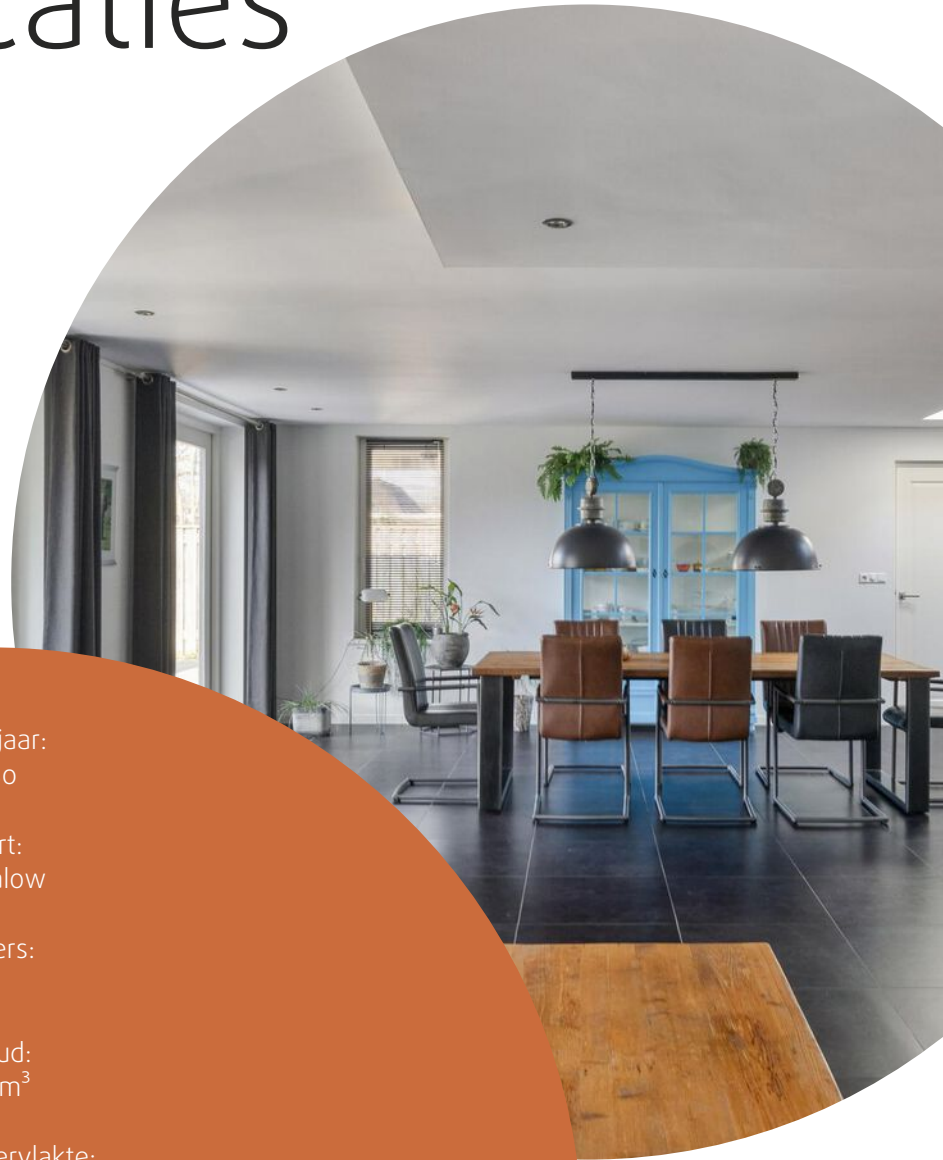
Perceeloppervlakte:
550 m²

Overige inpandige ruimte:
31 m²

Gebouwgebonden buitenruimte:
37 m²

Externe bergruimte:
-

Energie label
B



Omschrijving

Een verrassend ruime en sfeervolle woning op een toplocatie!

Bent u op zoek naar een instapklare, uitgebouwde woning met verrassend veel ruimte en comfort? Richelpad 16 in Lage Mierde is een prachtig verbouwd woonhuis dat u écht gezien moet hebben! Deze royale woning biedt maar liefst vier slaapkamers, een ruime leefkeuken, twee badkamers, volop bergruimte en een gezellige tuin met overkapping. Een droomhuis voor gezinnen, maar ook perfect voor wie alle voorzieningen op de begane grond wenst!

Wat maakt deze woning zo bijzonder?

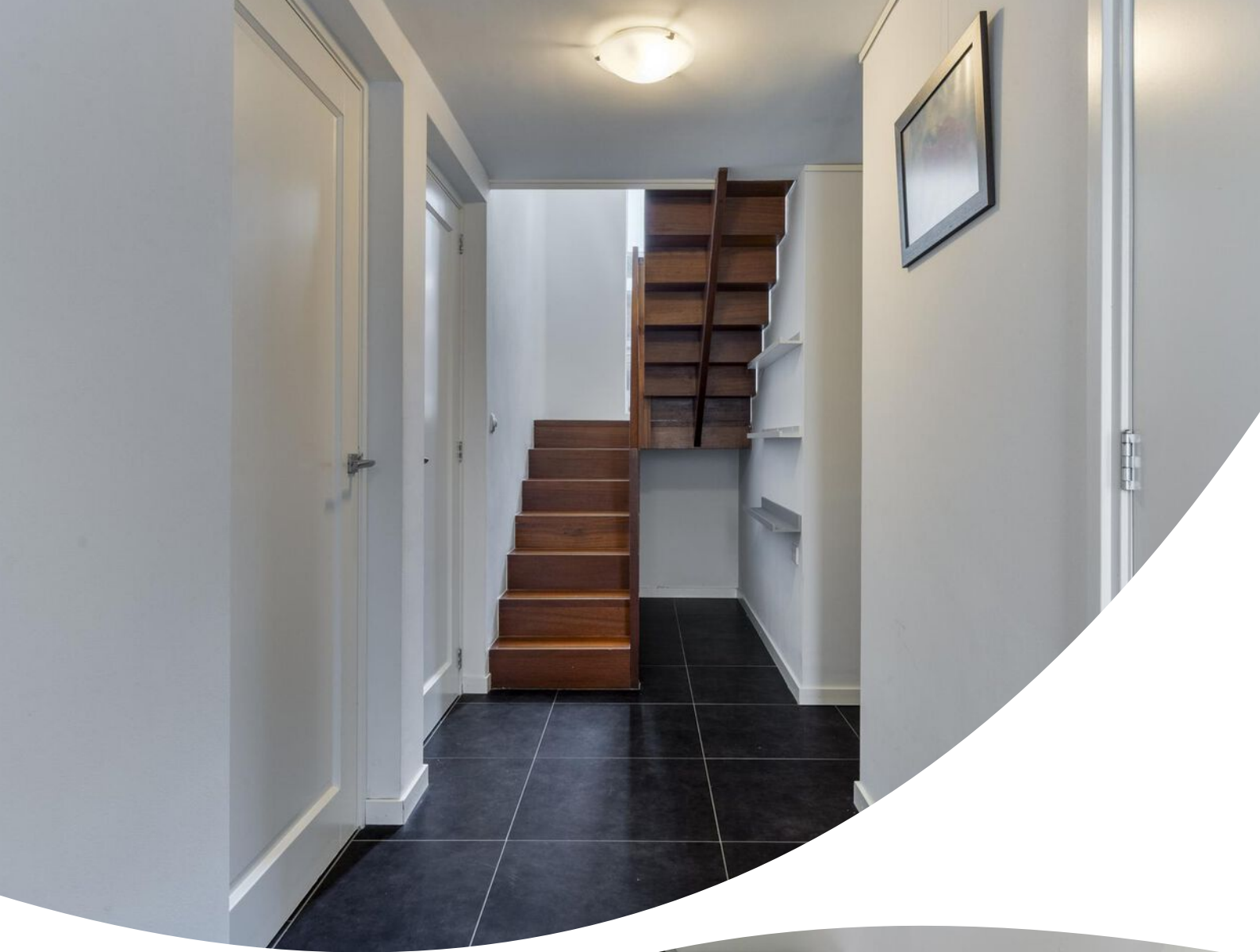
- Verrassend veel ruimte door de uitbouw en slimme indeling
- Vier slaapkamers, waarvan drie op de begane grond
- Twee badkamers voor optimaal comfort
- Luxe keuken met schiereiland en hoogwaardige apparatuur
- Gezellige woonkamer met veel lichtinval en vloerverwarming
- Ruime oprit en inpandige garage/berging
- Fijne tuin met sfeervolle overkapping en extra berging

Deze woning is in 2008 compleet verbouwd en geïsoleerd, en ook de kozijnen zijn grotendeels vernieuwd. De woning heeft inmiddels 16 zonnepanelen en een sedum dak op de platte daken.

Hier woont u rustig en landelijk, maar met Hilvarenbeek en Tilburg op korte afstand.

Wilt u de ruimte en sfeer zelf ervaren? Een bezichtiging is de moeite waard! Neem contact op en ontdek zelf de charme van Richelpad 16.













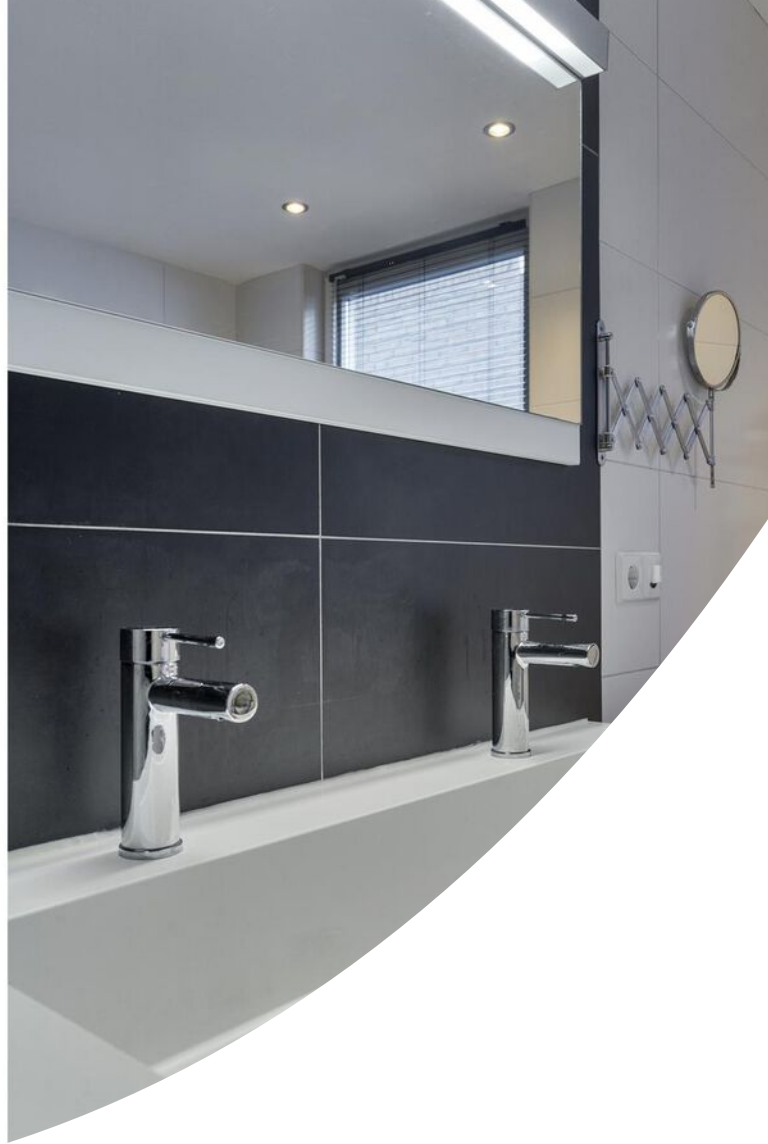




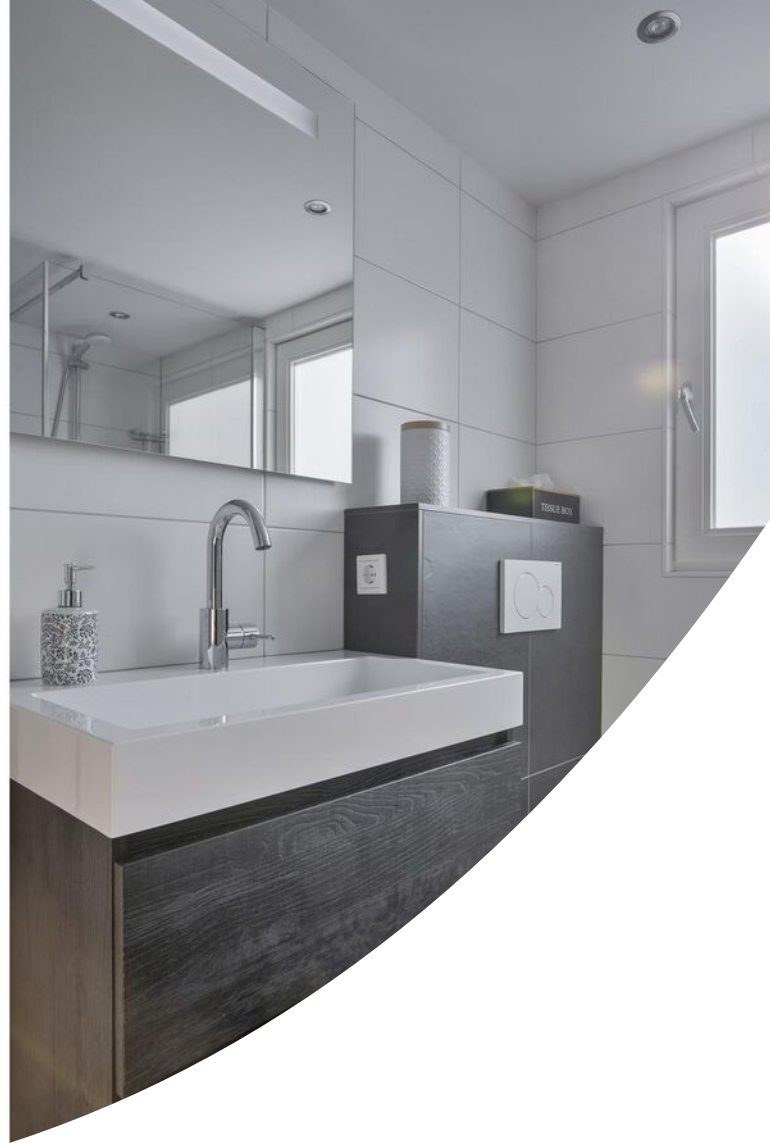
























Plattegrond



Deze plattegronden zijn opgemaakt voor indicatieve doeleinden.
Hieraan kunnen geen rechten worden ontleend.

Plattegrond

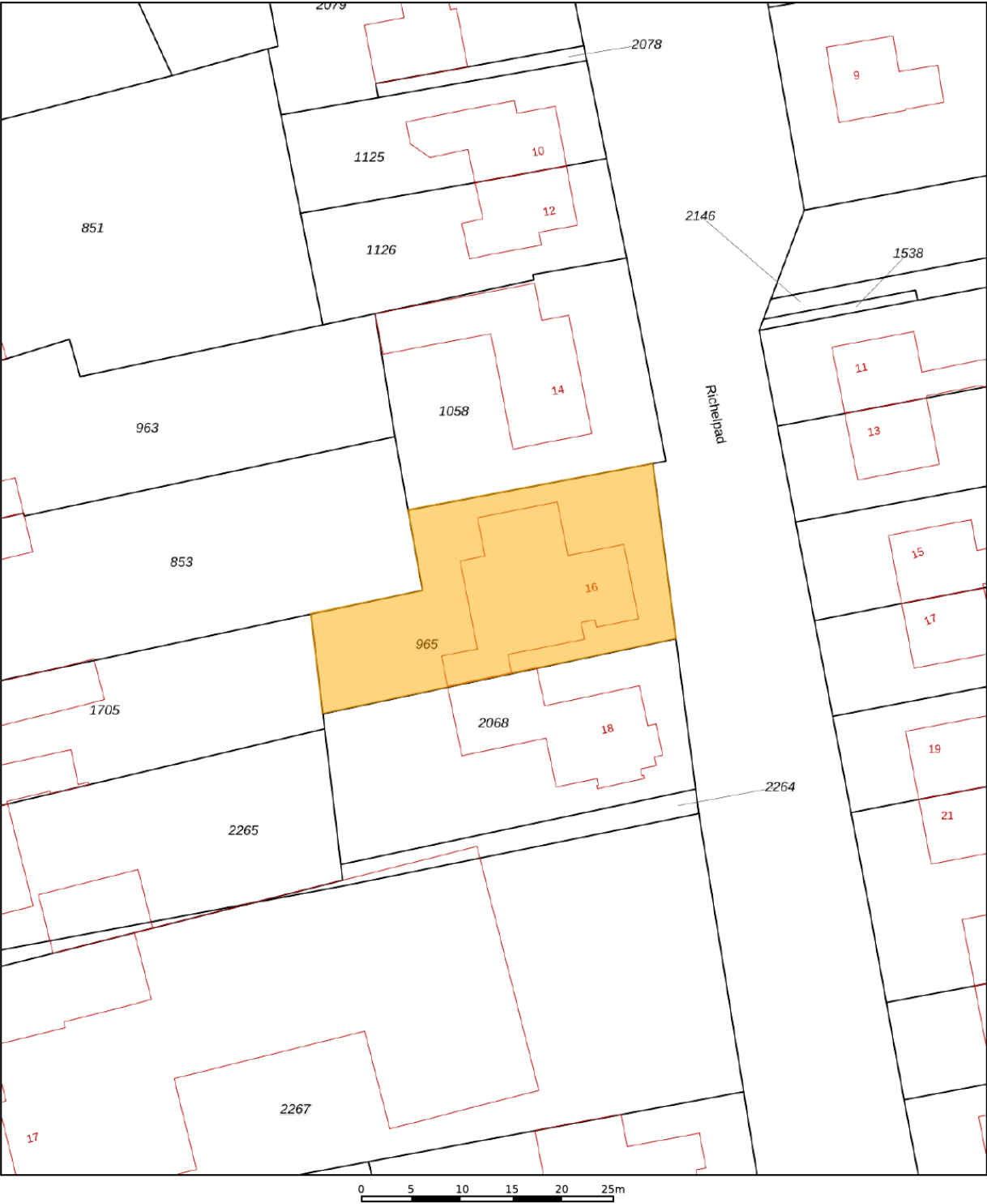


Deze plattegronden zijn opgemaakt voor indicatieve doeleinden.
Hieraan kunnen geen rechten worden ontleend.

Kadastrale kaart

Kadastrale kaart

Uw referentie: V Richelpad 16



12345

25

—

—

—

—

Deze kaart is noordgericht

Perceelnummer

Huisnummer

Vastgestelde kadastrale grens

Voorlopige kadastrale grens

Administratieve kadastrale grens

Bebouwing

Schaal 1: 500

Kadastrale gemeente

Sectie

Perceel

Hooge en Lage Mierde

H

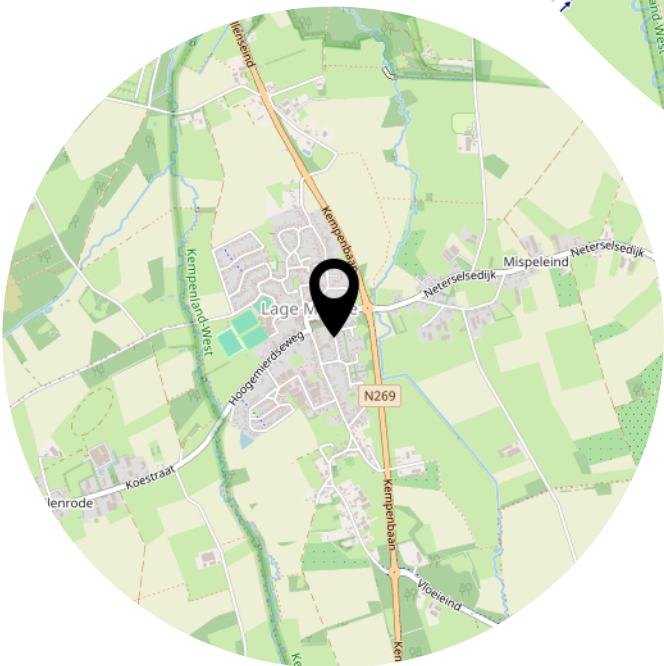
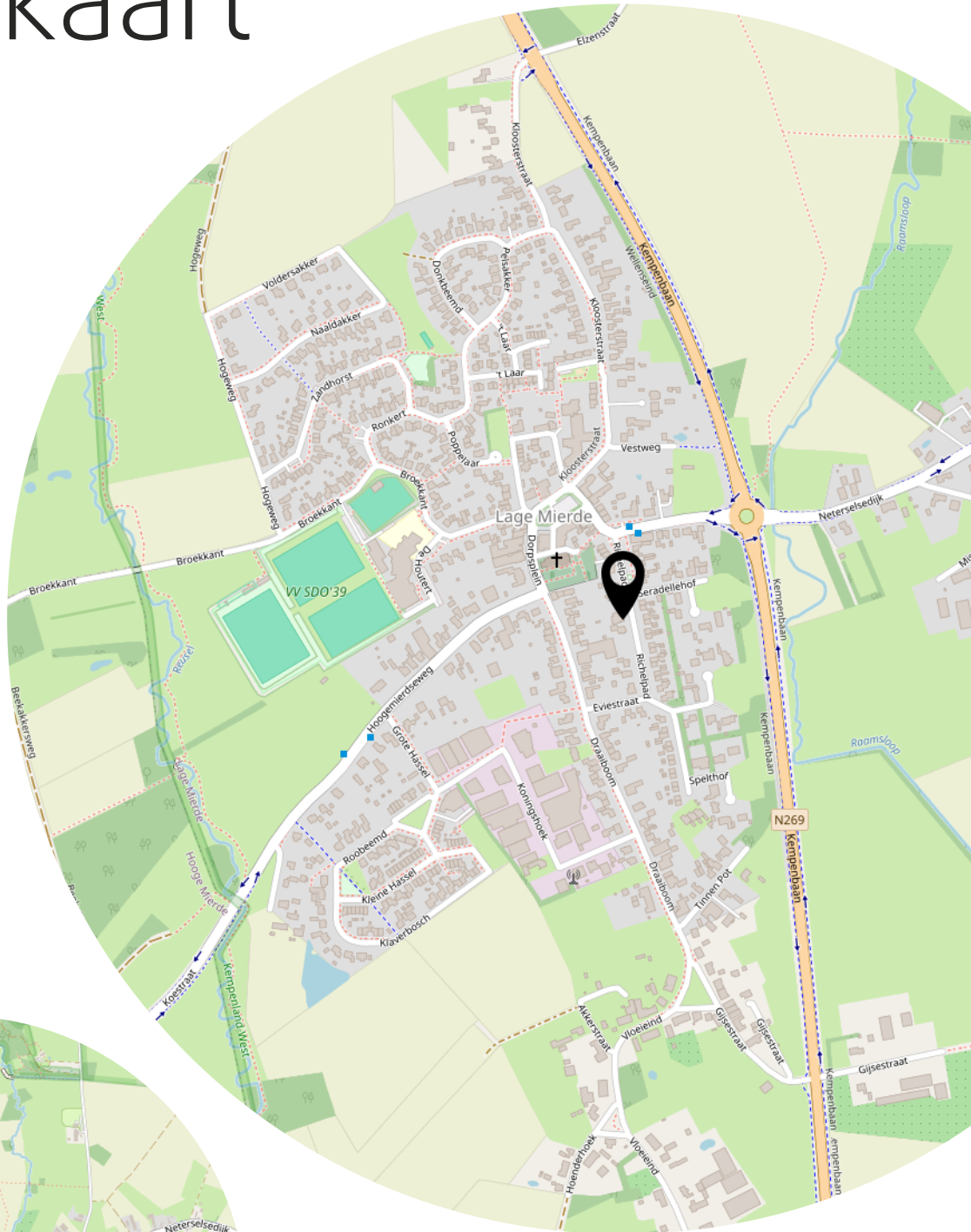
965

kadaster

Voor een eensluidend uittreksel,
De bewaarder van het kadaster en de openbare registers

Aan dit uittreksel kunnen geen betrouwbare maten worden ontleend.
De Dienst voor het kadaster en de openbare registers behoudt zich de intellectuele
eigendomsrechten voor, waaronder het auteursrecht en het databankenrecht.

Locatie op de kaart



Lijst van zaken

	Blijft achter	Gaat mee	Ter overname
Woning - Interieur			
Verlichting, te weten			
- inbouwspots/dimmers	X		
- opbouwspots/armaturen/lampen/dimmers	X		
- losse (hang)lampen			X
(Losse)kasten, legplanken, te weten			
- kledingkast slaapkamer	X		
Raamdecoratie/zonwering binnen, te weten			
- gordijnrails	X		
- gordijnen	X		
- vitrages	X		
- rolgordijnen	X		
- lamellen	X		
- jaloezieën	X		
- (losse) horren/rolhorren	X		
Vloerdecoratie, te weten			
- vloerbedekking	X		
- plavuizen	X		
Overig, te weten			
- schilderij ophangstelsel	X		
Woning - Keuken			
Keukenblok (met bovenkasten)	X		
Keuken (inbouw)apparatuur, te weten			
- kookplaat	X		
- afzuigkap	X		
- combi-oven/combimagnetron	X		
- koelkast	X		
- vriezer			X
- vaatwasser	X		
Woning - Sanitair/sauna			
Toilet met de volgende toebehoren			

Lijst van zaken

	Blijft achter	Gaat mee	Ter overname
- toilet	X		
- toiletrolhouder	X		
- toiletborstel(houder)	X		
- fontein	X		
Badkamer met de volgende toebehoren			
- ligbad	X		
- douche (cabine/scherm)	X		
- wastafel	X		
- wastafelmeubel	X		
- toilet	X		
- toiletrolhouder	X		
Woning - Extérieur/installaties/veiligheid/energiebesparing			
Brievenbus	X		
Kluis	X		
(Voordeur)bel	X		
(Veiligheids)sloten en overige inbraakpreventie	X		
Rookmelders	X		
(Klok)thermostaat	X		
Rolluiken	X		
Telefoonaansluiting/internetaansluiting	X		
Zonnepanelen	X		
Oplaadpunt elektrische auto	X		
Warmwatervoorziening, te weten			
- CV-installatie	X		
Tuin - Inrichting			
Tuinaanleg/bestrating	X		
Beplanting	X		
Tuin - Verlichting/installaties			
Buitenverlichting	X		
Tijd- of schemerschakelaar/bewegingsmelder	X		
terrasverwarmer			X
Tuin - Bebouwing			

Lijst van zaken

	Blijft achter	Gaat mee	Ter overname
Kasten/werkbank in tuinhuis/berging	X		
Tuin - Overig			
Overige tuin, te weten			
- (sier)hek	X		
- tuintafel/-stoelen	X		

Heeft u interesse?



vastgoedcert
gecertificeerd

Wilhelminalaan 68
5541 CZ Reusel

0497-645341
info@benstraatman.nl
www.benstraatman.nl