

Arnhem

Raapopseweg 50 | Vraagprijs € 900.000 k.k.



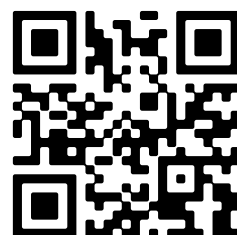
BESCHIKBAAR

WWW.RAAPOPSEWEG50.NL



Type object: Herenhuis, 2-onder-1-kapwoning
Bouwjaar: 1912
Woonoppervlakte: 220 m²
Perceeloppervlakte: 265 m²
Inhoud: 843 m³
Aantal kamers: 8 kamers (6 slaapkamers)
Website: www.raapopseweg50.nl

moniekkoenders
makelaardij



www.moniekkcoenders.nl | 026 - 388 2077

Omschrijving

Raapopseweg 50, 6824 DS Arnhem

Raapopseweg 50 te Arnhem

Een uniek uitgebouwd herenhuis, gebouwd rond 1912 gelegen aan de Raapopseweg in Arnhem Noord met een prachtige tuin met veranda, fietsenberging en achterom.

Stelt u zich eens voor, lange zomeravonden, zittend onder de veranda, dineren in de sfeervolle eetkamer of heerlijk natafelen bij de haard in de woonkamer, deze prachtige in 1912 gebouwde woning ademt gezelligheid! Voor de huidige bewoners wordt het een beetje te groot om die reden verdient het huis een net zo'n leuke nieuwe baas met een leuk gezin of gewoon een liefhebber van ruimte en sfeervolle oude woningen of degene die altijd al heeft gedroomd van een eigen B&B. Dit heerlijk gerenoveerde herenhuis is voorzien van een luxe keuken, 3 badkamers, isolerende beglazing, iedere verdieping airco etc maar beschikt nog altijd over alle sfeervolle elementen zoals bijvoorbeeld prachtige originele plafonds, paneeldeuren, glas-in-lood, woonkamer en suite, fraaie vestibule met terrazzovloer en geëtste glaspartij.

Alles in de buurt:

Gelegen op een prettige en courante locatie aan de rand van het fraaie Angerenstein. Je stapt je de voordeur uit en alles is op loopafstand; Park Klarenbeek en Park Angerenstein, winkelcentrum Klarendal, de Albert Heijn, de lokale bakker op knikker afstand, maar ook kinderopvang, diverse basisscholen en het voortgezet onderwijs liggen hier allemaal om de hoek. De locale "hotspot" restaurants Sugar Hill, Loca, Caspar en Goed Proeven zijn op loopafstand en de op- en afritten van verschillende uitvalswegen zijn vanuit deze locatie makkelijk, snel en filevrij bereikbaar.

Er zijn verschillende openbaar vervoer opties nabij, diverse buslijnen, station Velperpoort en Arnhem Centraal zijn binnen tien minuten per fiets bereikbaar. Om de hoek tref je een openbaar elektrisch laadpunt.

Indeling:

Begane grond:

Entree, vestibule met terrazzovloer en fraai raampartij met geëtst glas, hal met prachtig trappenhuis en originele personeelsingang (zijdeur), toegang tot de kelder met wasruimte en ruimte voor extra opslag.

Vanuit de hal toegang tot de riante woonkamer en-suite voorzien van schuifdeuren met glas-in-lood deuren, de ornamentenplafonds zijn bewaard gebleven met een plafondhoogte van ca. 3.10M en de voorkamer beschikt over een fraaie erker met ongekende lichtinval, marmeren schouwen met gashaard. De achterkamer met schouw staat in verbinding met de uitgebouwde woonkeuken. De keuken is vernieuwd en van alle gemakken voorzien. De keuken is voorzien van veel kastruimte en diverse inbouwapparatuur met o.a. een Quooker kraan, vaatwasmachine, Bora inductiekookplaat, combi stoom-oven, koelkast, vriezer.

De keuken is strak afgewerkt en voorzien van een gietvloer met vloerverwarming. De gietvloer loopt door in de uitbouw waar een aparte ruimte is met een tussenhal, kastenkamer, badkamer met toilet, inloopdouche en wastafel en een ruime slaapkamer op deze verdieping. Vanuit de keuken zijn de openslaande deuren die verbinding maken met de veranda en zicht op de sfeervolle en zonnige achtertuin met achterom.

1e Verdieping:

overloop met separaat toilet, er zijn 2 grote slaapkamers ($\pm 20 \text{ m}^2$) waarvan 1 met ruim terras aan de achterzijde en de andere slaapkamer met een zonnige erker. Beide grote slaapkamers met ruime inlegkasten, marmeren schouw en ornamenten plafond, waarvan de voorkamer toegang heeft tot de moderne badkamer die beschikt over een ligbad en wastafel. Tevens is er vanuit de hal de 3de slaapkamer bereikbaar.

2e Verdieping:

de fraaie trappartij brengt ons op de overloop van de 2e verdieping met toegang tot 2 slaapkamers, 13 en 36 m2, een derde badkamer met inloepdouche, wastafel, toilet (sanibroyeur) en inloopkast met cv combiketel.

Tuin:

de aangelegde voortuin zorgt voor de nodige privacy in de woning, de heerlijke achtertuin beschikt over een sfeervolle veranda waar het van maart tot en met september goed toeven is, de tuin is fraai aangelegd en op het oosten gesitueerd waardoor de gehele dag zowel een heerlijke zon als schaduwplek te vinden is.

Locatie:

Gelegen op een prettige en courante locatie aan de rand van het fraaie Angerenstein. De ligging ten aanzien van het Posttheater, scholen en openbaar vervoer is beslist gunstig te noemen. De Steenstraat met zijn grote diversiteit aan winkels is op loopafstand te bereiken. Voor de natuurliefhebbers zijn prachtige parken zoals het park Angerenstein, Klarenbeek en Sonsbeek binnen handbereik. Voorts zijn het Velperpoortstation en diverse uitvalswegen in de nabije omgeving.

Bijzonderheden:

Ideaal voor een b&b;

220 m2 woonoppervlakte;

10 zonnepanelen;

Airco's op alle verdiepingen;

Veel originele details;

Prachtige kap met piron;

cv combiketels;

uitbouw achterzijde over de volle breedte.

Kortom: Een geweldig, ruim herenhuis die je absoluut gezien moet hebben!

Vraagprijs € 900.000,- k.k.

Aanvaarding in overleg

Kenmerken

Vraagprijs:	€ 900.000 k.k.
Aanvaarding:	In overleg

Bouw

Object type:	Herenhuis, 2-onder-1-kapwoning
Soort bouw:	Bestaande bouw
Bouwjaar:	1912
Toegankelijkheid:	Toegankelijk voor mensen met een beperking en toegankelijk voor ouderen
Soort dak:	Samengesteld dak bedekt met bitumineuze dakbedekking en pannen

Oppervlakte en inhoud

Woonoppervlakte:	220 m²
Perceeloppervlakte:	265 m²
Inhoud:	843 m³
Externe bergruimte:	3 m²
Gebouwgebonden buitenruimte:	24 m²

Indeling

Aantal kamers:	8 kamers (6 slaapkamers)
Aantal badkamers:	3 badkamers en 2 aparte toiletten
Badkamervoorzieningen:	2 douches, 2 toiletten, 3 wastafelmeubels, en ligbad
Aantal woonlagen:	3 woonlagen en een kelder
Voorzieningen:	Airconditioning, dakraam, mechanische ventilatie, natuurlijke ventilatie, rookkanaal, TV kabel, en zonnepanelen

Energie

Energielabel:	C
Isolatie:	Dakisolatie, gedeeltelijk dubbel glas, muurisolatie en vloerisolatie
Verwarming:	Cv-ketel
Warm water:	Cv-ketel
Cv ketel:	Nefit (gas gestookt combiketel uit 2025, eigendom)

Buitenruimte

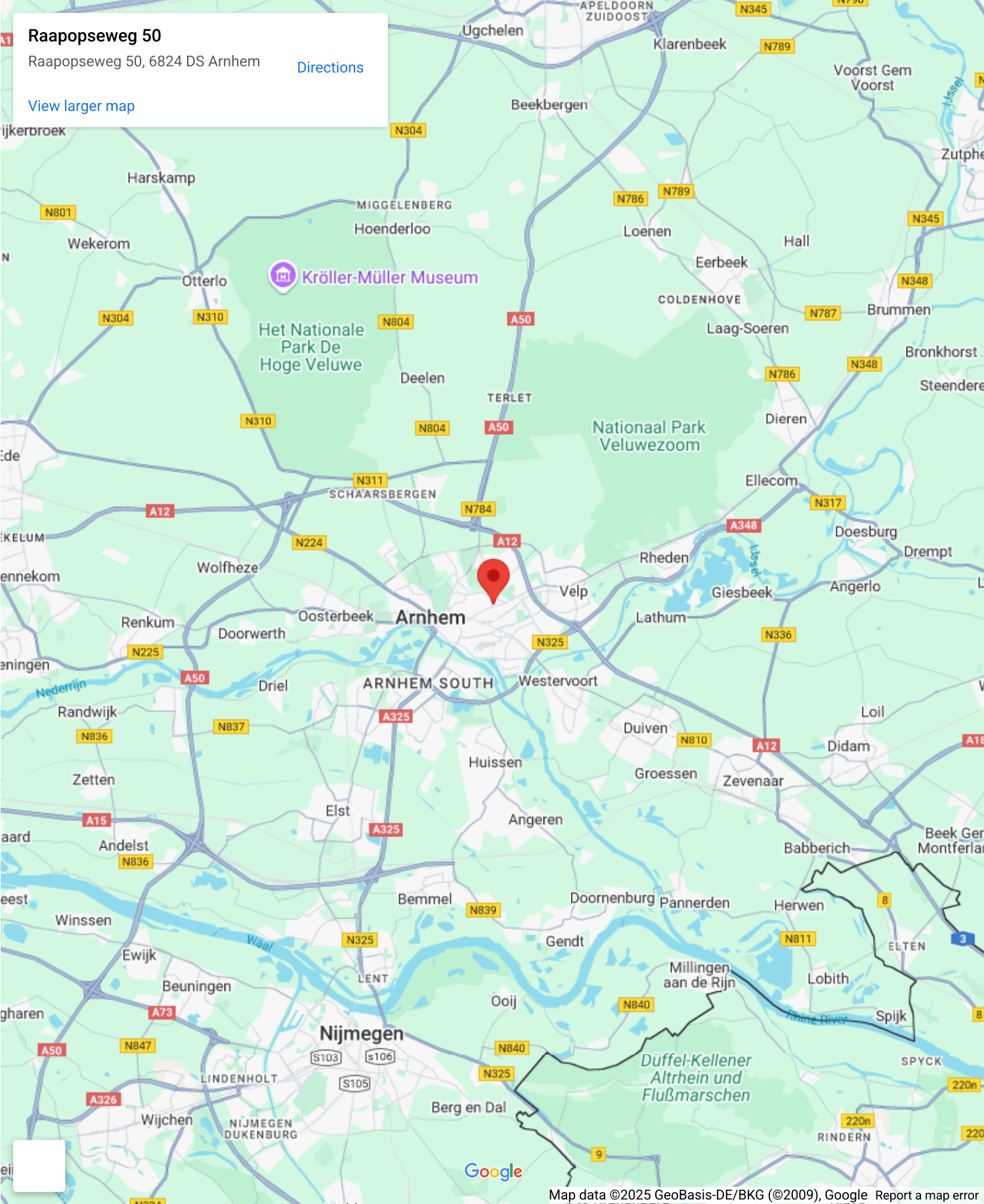
Ligging:	Aan park, beschutte ligging, in bosrijke omgeving, in woonwijk en vrij uitzicht
Balkon dakterras:	Dakterras aanwezig
Tuin:	Achtertuin en voortuin
Achtertuin:	94 m² (12,50 meter diep en 7,50 meter breed)
Ligging tuin:	Gelegen op het zuidoosten bereikbaar via achterom

Bergruimte

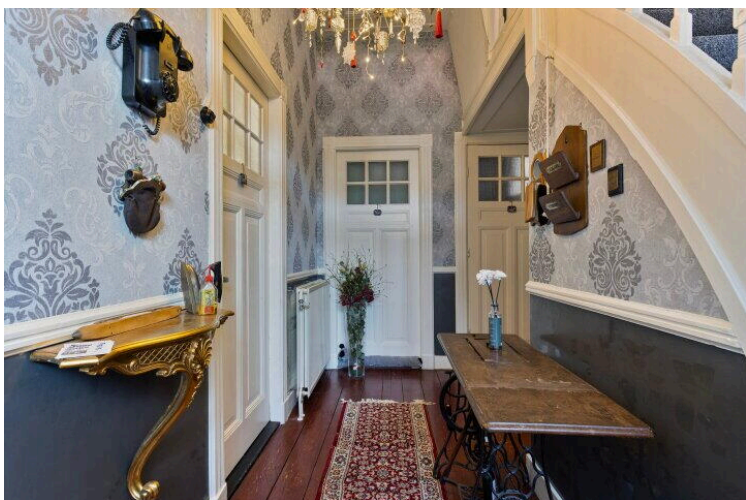
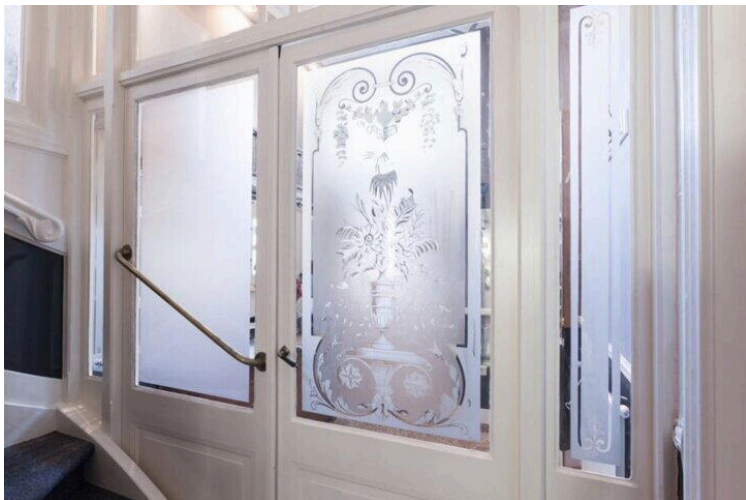
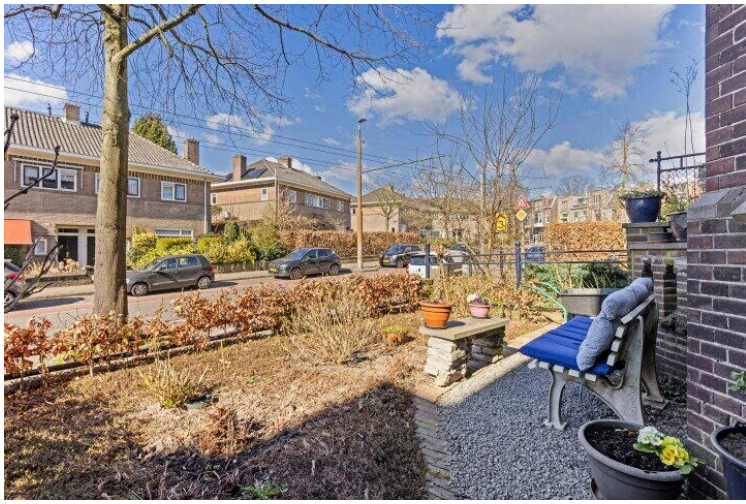
Schuur berging:	Vrijstaande houten berging
Voorzieningen schuur:	Elektra
Soort parkeergelegenheid:	Openbaar parkeren

A detailed map of the area around Raapopseweg 50 in Arnhem. The map shows a network of streets including Raapopseweg, Taklaan, Van der Helilaan, Prumelaan, and Doctor J.C. Hartogslaan. A red pin marks the location of Raapopseweg 50. Various businesses and landmarks are labeled, such as 'De Echte Bakker Hugen', 'Yogastudio Arnhem Opmaat', 'Greenwheels deelauto', 'Taxi Bestellen Arnhem', 'Hamoki', 'Bob Hogenelst - Drumles Arnhem - Rimbou Music', 'Allego Charging Station', 'Jolanthe Derkser', 'korenbloem massages', 'De Zorgaccountants B.V.', and 'Antheek Veenendaal'. The map also shows a 'Zorgverlening' location and a 'Ran Imp' location. The Google logo is visible at the bottom center of the map.

Op de kaart

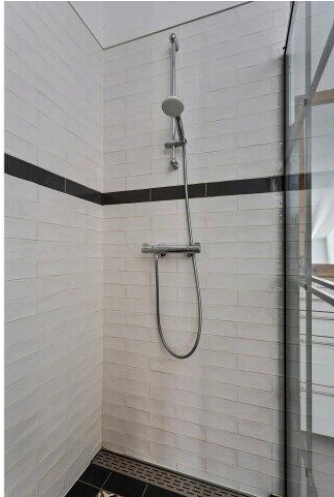
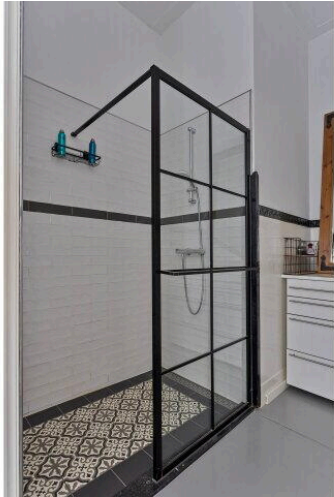
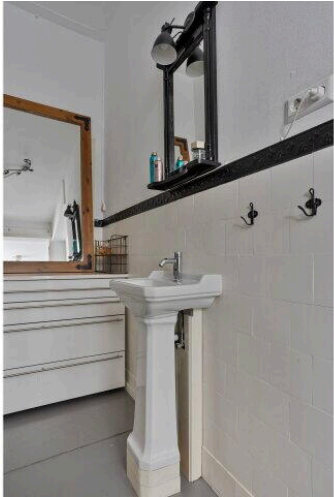






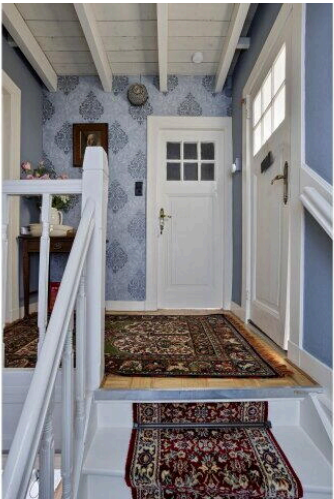
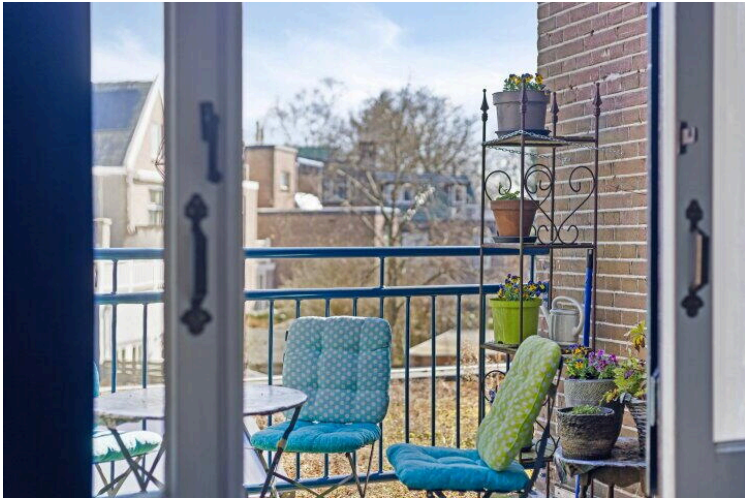
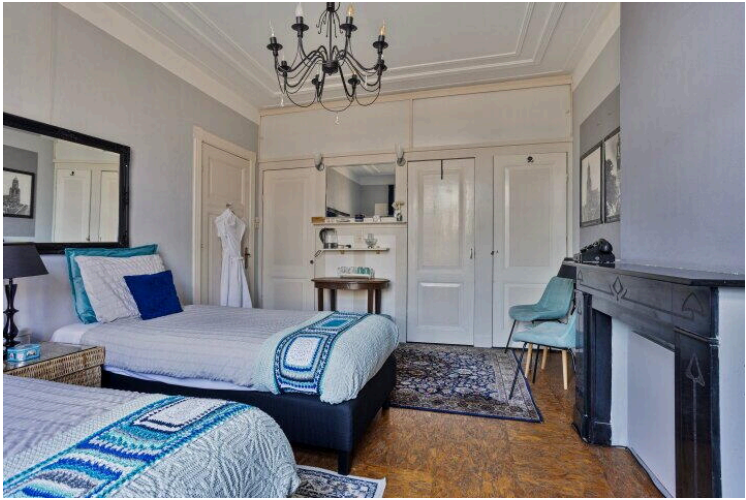






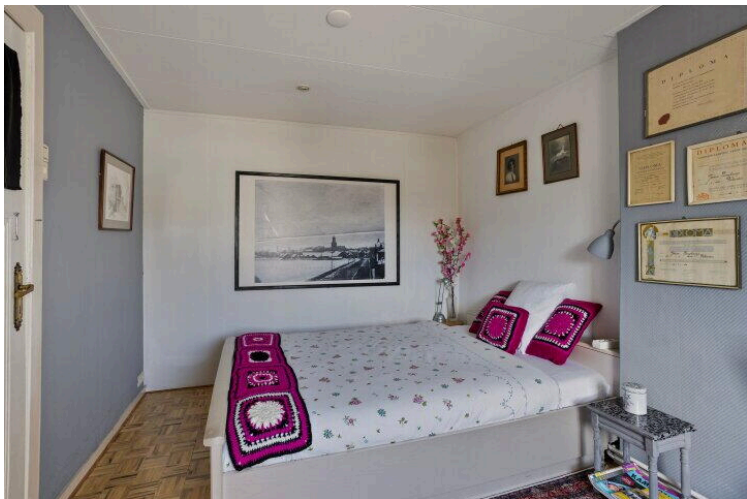


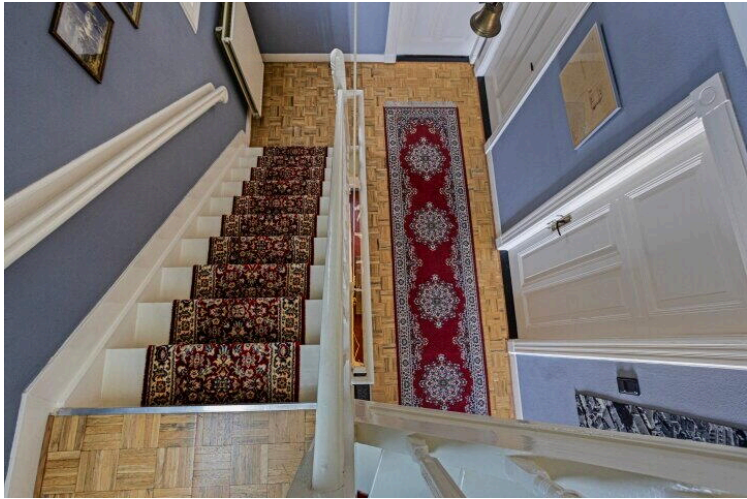
Aan de plattegronden kunnen geen rechten worden ontleend
© Zibber www.zibber.nl



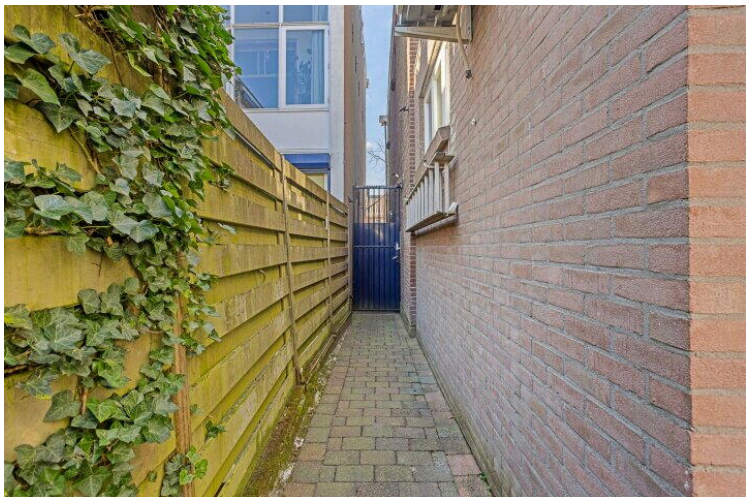


Aan de plattegronden kunnen geen rechten worden ontleend
© Zibber www.zibber.nl





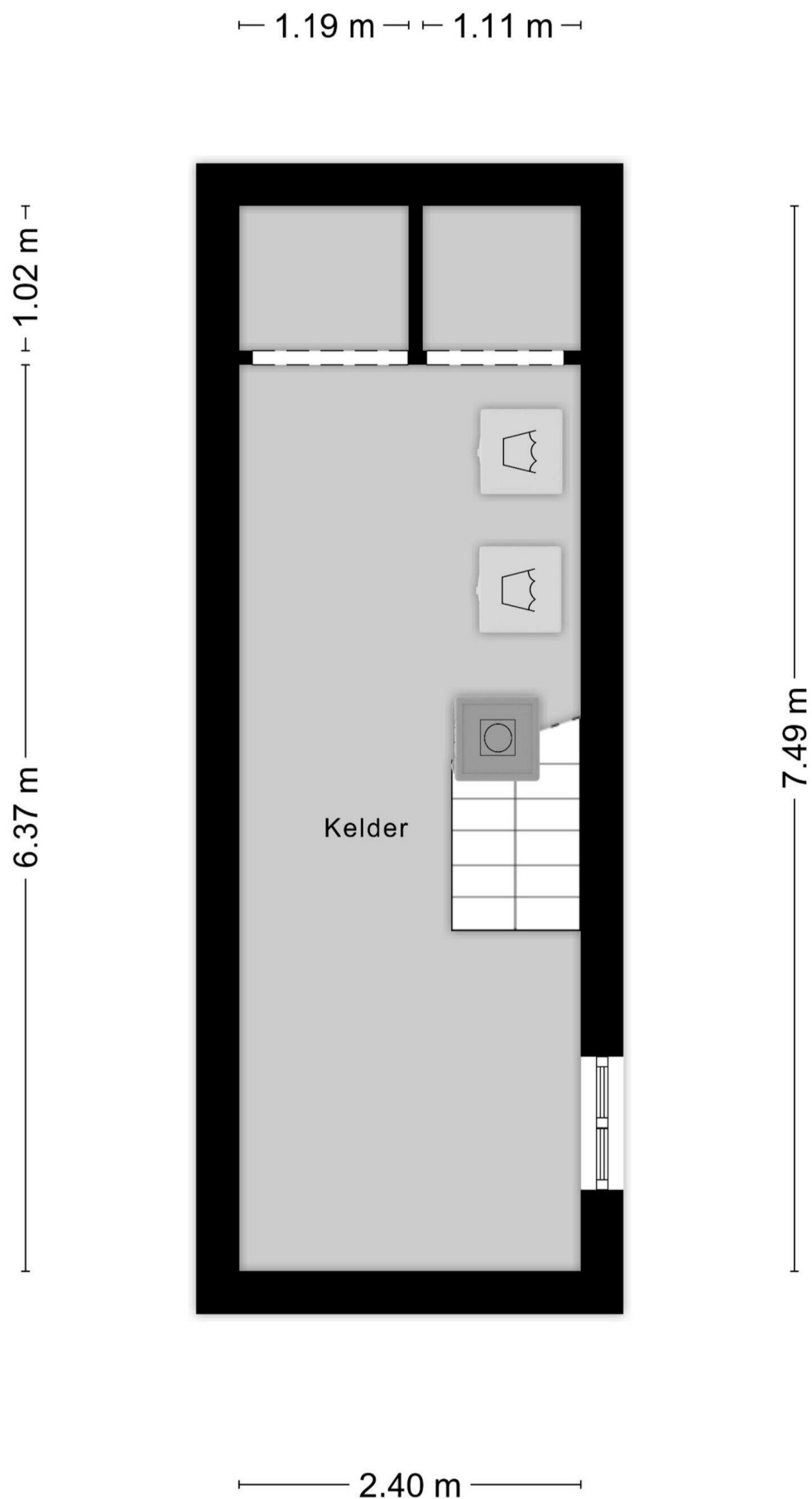








Aan de plattegronden kunnen geen rechten worden ontleend
© Zibber www.zibber.nl



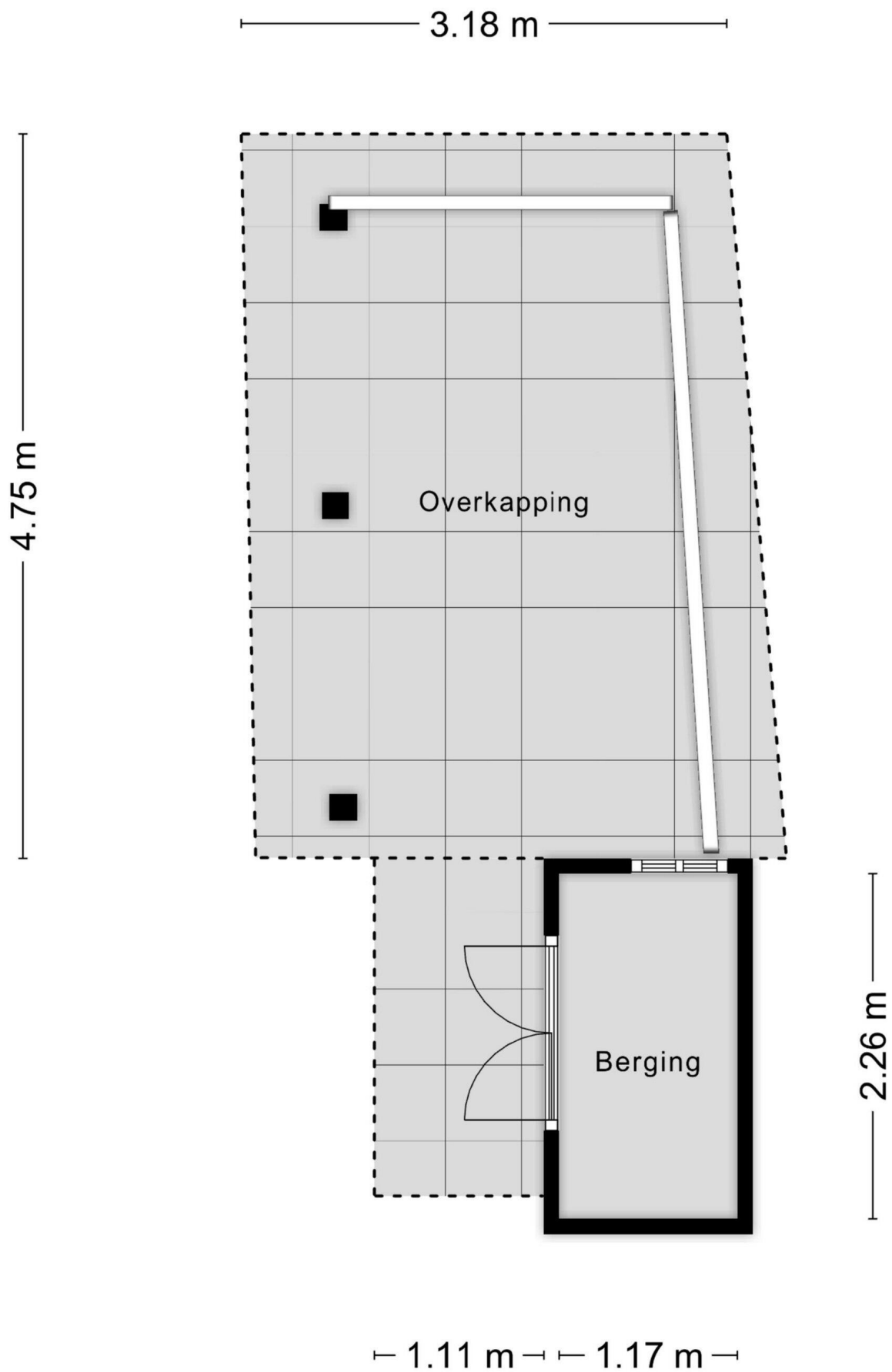
Aan de plattegronden kunnen geen rechten worden ontleend
© Zibber www.zibber.nl



Aan de plattegronden kunnen geen rechten worden ontleend
© Zibber www.zibber.nl



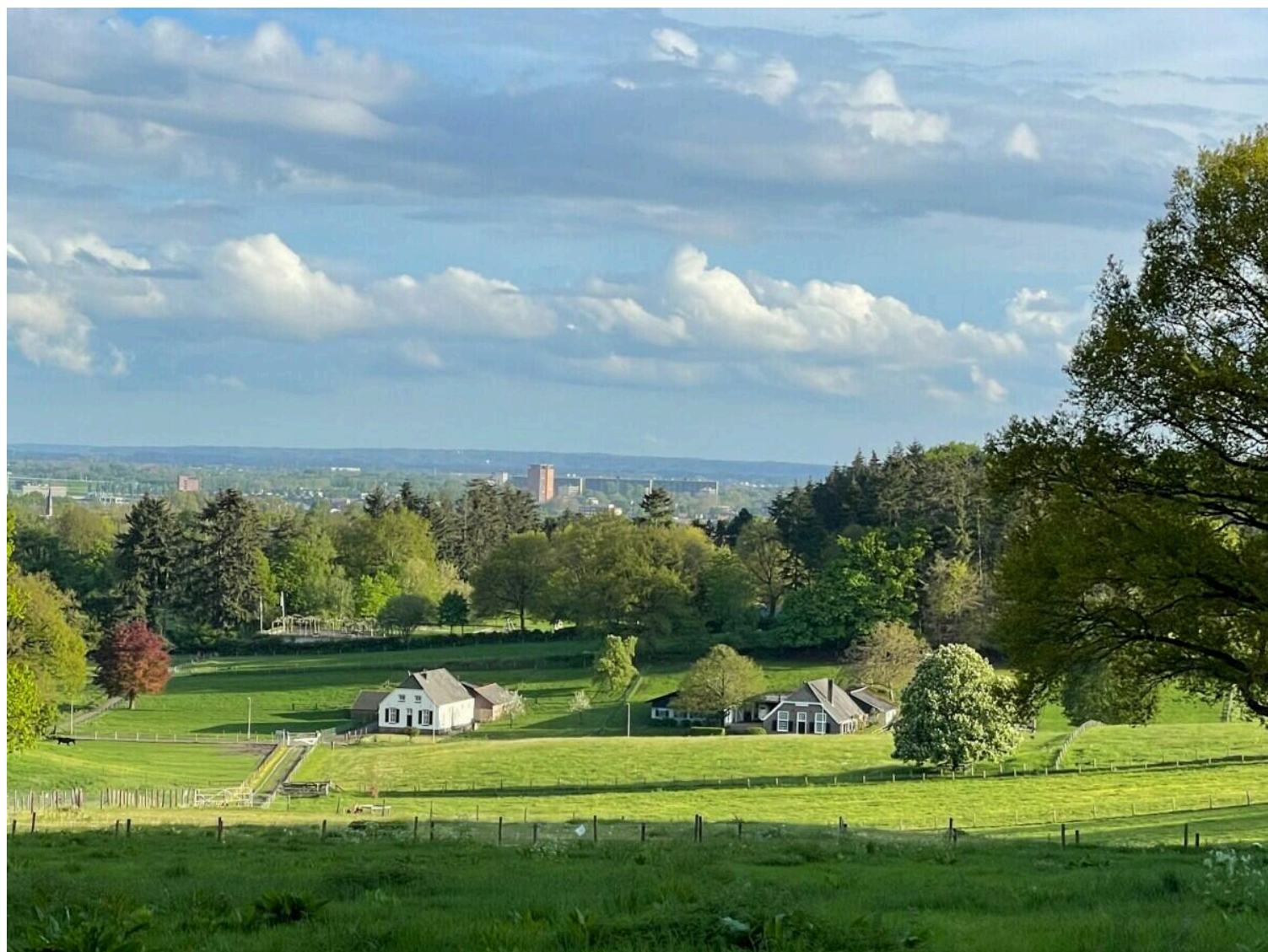
Aan de plattegronden kunnen geen rechten worden ontleend
 © Zibber www.zibber.nl



Aan de plattegronden kunnen geen rechten worden ontleend
© Zibber www.zibber.nl

Raapopseweg 50

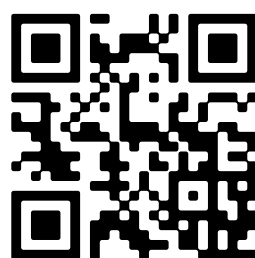
www.raapopseweg50.nl



Moniek Koenders Makelaardij

Eusebiusbuitensingel 3
6828HS , Arnhem

www.moniekkenders.nl
026 - 388 2077



Scan Mij!