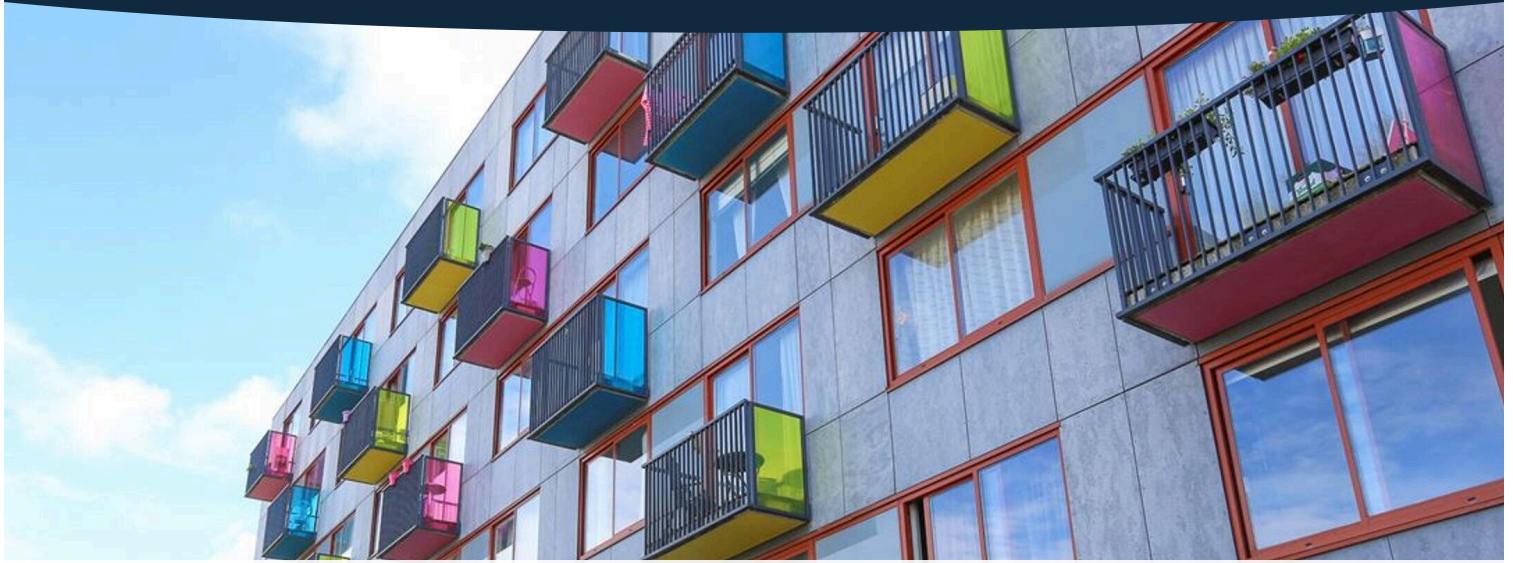


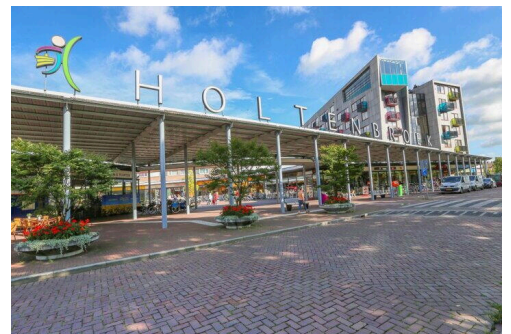
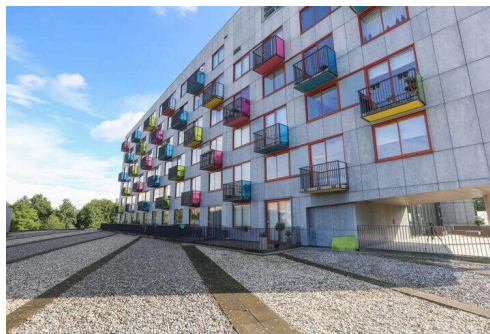
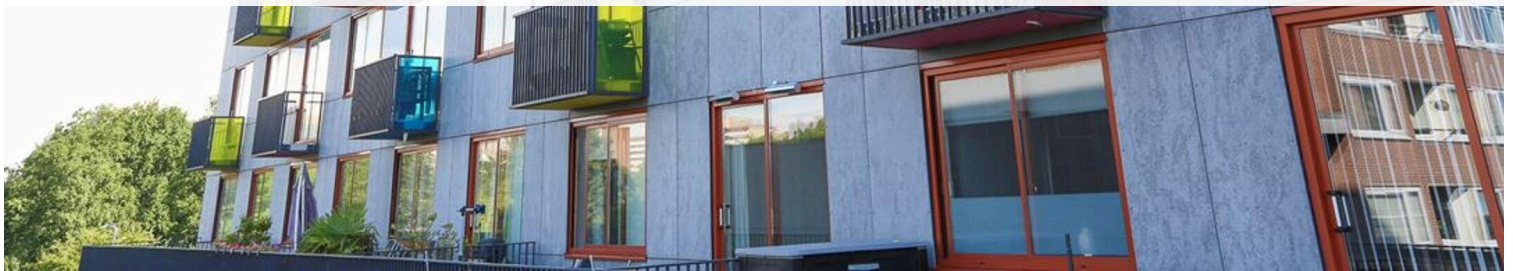
Zwolle

Porporastraat 112 | Vraagprijs € 249.500 k.k.



BESCHIKBAAR

WWW.PORPORAstraat112.NL



Type object:	Galerijflat (appartement)
Bouwjaar:	2005
Woonoppervlakte:	48 m ²
Inhoud:	162 m ³
Aantal kamers:	3 kamers (1 slaapkamer)
Website:	www.porporastraat112.nl


HEMME
VAN TILBURG
MAKELAARS & TAXATEURS



Omschrijving

Porporastraat 112, 8031 HS Zwolle

LUXE WONEN met EXTRA VOORZIENINGEN. Dit MODERNE en INSTAPKLARE TWEEKAMER APPARTEMENT met BALKON is gelegen op de DERDE VERDIEPING in het POPULAIRE in 2005 gebouwde COMPLEX "InFocus". Het complex beschikt over EXCLUSIEVE GEMEENSCHAPPELIJKE FACILITEITEN zoals een BINNENZWEMBAD, SAUNA, ROYAAL DAKTERRAS, FIETSENSTALLING en een MULTIFUNCTIONELE RUIMTE met KEUKEN.

Dit appartement is VOLLEDIG GEÏSOLEERD en heeft ENERGIELABEL B, wat bijdraagt aan een lage energierekening en een PRETTIG WOONKLIMAAT. Dankzij de relatief recente bouw geniet u van een MODERNE UITSTRALING, VEEL LICHTINVAL en een EFFICIËNTE INDELING.

LIGGING

Het appartement bevindt zich direct boven het winkelcentrum in Holtenbroek, waardoor alle dagelijkse voorzieningen binnen handbereik zijn. Direct naast het complex kan u vrij parkeren. Plantsoenen en wijkparken zorgen voor een groene en prettige woonomgeving. Holtenbroek biedt een breed scala aan faciliteiten, zoals kinderopvang, sportvoorzieningen, gezondheidscentra en onderwijsinstellingen. Bovendien liggen het Zwarte Water en de jachthaven op korte afstand, perfect voor liefhebbers van hardlopen, wandelen of fietsen. Het gezellige en historisch centrum van Zwolle is binnen 10 minuten per fiets bereikbaar en de snelweg A28 ligt op slechts 5 autominuten rijden.

COMPLEX "InFocus"

Het appartementencomplex "InFocus" bestaat uit 68 appartementen, werd gebouwd in 2005 en is daarmee relatief nieuw. De moderne uitstraling en allure van het complex zijn al direct zichtbaar aan de buitenkant. De architect heeft op speelse wijze gebruikgemaakt van vormen en kleuren, wat het gebouw een unieke en dynamische uitstraling geeft.

Ook binnen is het complex ruimtelijk en eigentijds vormgegeven. De royale entree, met een indrukwekkend glazen dak, creëert een licht en open gevoel. De galerijen, die toegang bieden tot de appartementen, zijn rondom een centraal atrium gebouwd en uitgevoerd in een combinatie van staal en hardhout, wat zorgt voor een moderne en duurzame afwerking.

Het complex is uitstekend geïsoleerd en wordt zorgvuldig onderhouden, waardoor bewoners kunnen genieten van optimaal wooncomfort in een eigentijdse en stijlvolle omgeving.

INDELING EN VOORZIENINGEN

Hoofdentree op begane grond:

Afgesloten hoofdentree met de brievenbussen, het belbord en de intercom met toegang tot het trappenhuis en liftinstallatie.

Derde verdieping:

Entree met garderoberuimte en toegang tot alle vertrekken. De toiletruimte is voorzien van een wandcloset en fonteintje. In de praktische berging hangt de CV-ketel en zijn witgoed aansluitingen aanwezig. De badkamer beschikt over een douchecabine, wastafel en bergmeubel. De woonkamer heeft veel daglichttoetreding en geeft direct toegang tot een open keuken welke is voorzien van inbouwapparatuur (vaatwasser, oven, 4-pits gaskookplaat, afzuigkap, koelkast en vriezer). Met een oppervlakte van circa 10 m² en een riante vaste kastenwand is de slaapkamer meer dan prettig te noemen. Via de schuifpui in de woonkamer is het balkon met westelijke ligging bereikbaar.

Gemeenschappelijke ruimtes:

Het complex heeft diverse gemeenschappelijke ruimtes waar bewoners gebruik van mogen maken. Op de bovenste verdieping (6e etage) bevinden zich het inpandige zwembad en de sauna. Het zwembad biedt door de grote glazen raampartijen een prachtig uitzicht over de historische binnenstad van Zwolle. Op de eerste verdieping is een multifunctionele ruimte met keuken en dakterras aanwezig. Bewoners kunnen deze ruimte reserveren. Tenslotte is er op de begane grond een afgesloten gezamenlijke fietsenstalling met 'een eigen fietsenrek'.

VERENIGING VAN EIGENAARS

De VvE is actief, financieel gezond en wordt professioneel beheerd. De kosten van het zwembad en de sauna zijn verdisconteerd in de bijdrage aan VvE.

BIJZONDERHEDEN

- Ruimtelijk, kleurrijk en eigentijds complex
- Liftinstallatie aanwezig
- Exclusieve gemeenschappelijke faciliteiten (o.a. inpandig zwembad en sauna)
- Perfecte ligging, vrij parkeren
- Instapklaar en gestoffeerd
- Energielabel B
- Gezonde en actieve VvE
- Maandelijkse VvE-bijdrage € 153,-

Kenmerken

Vraagprijs:	€ 249.500 k.k.
Aanvaarding:	In overleg
Bijdrage vve:	€ 153,00 per maand

Bouw

Object type:	Galerijflat (appartement)
Soort bouw:	Bestaande bouw
Bouwjaar:	2005

Oppervlakte en inhoud

Woonoppervlakte:	48 m²
Inhoud:	162 m³
Externe bergruimte:	2 m²

Indeling

Aantal kamers:	3 kamers (1 slaapkamer)
Aantal badkamers:	1 badkamer en 1 apart toilet
Badkamervoorzieningen:	Douche en wastafel
Aantal woonlagen:	1 woonlaag
Voorzieningen:	Glasvezelkabel, lift, mechanische ventilatie, natuurlijke ventilatie, en schuifpui

Energie

Energie label:	B
Isolatie:	Hr-glas en volledig geïsoleerd
Verwarming:	Cv-ketel
Warm water:	Cv-ketel
Cv ketel:	Nefit (gas gestookt combiketel uit 2014, eigendom)

Buitenruimte

Ligging:	In woonwijk en vrij uitzicht
Balkon dakterras:	Balkon aanwezig

Bergruimte

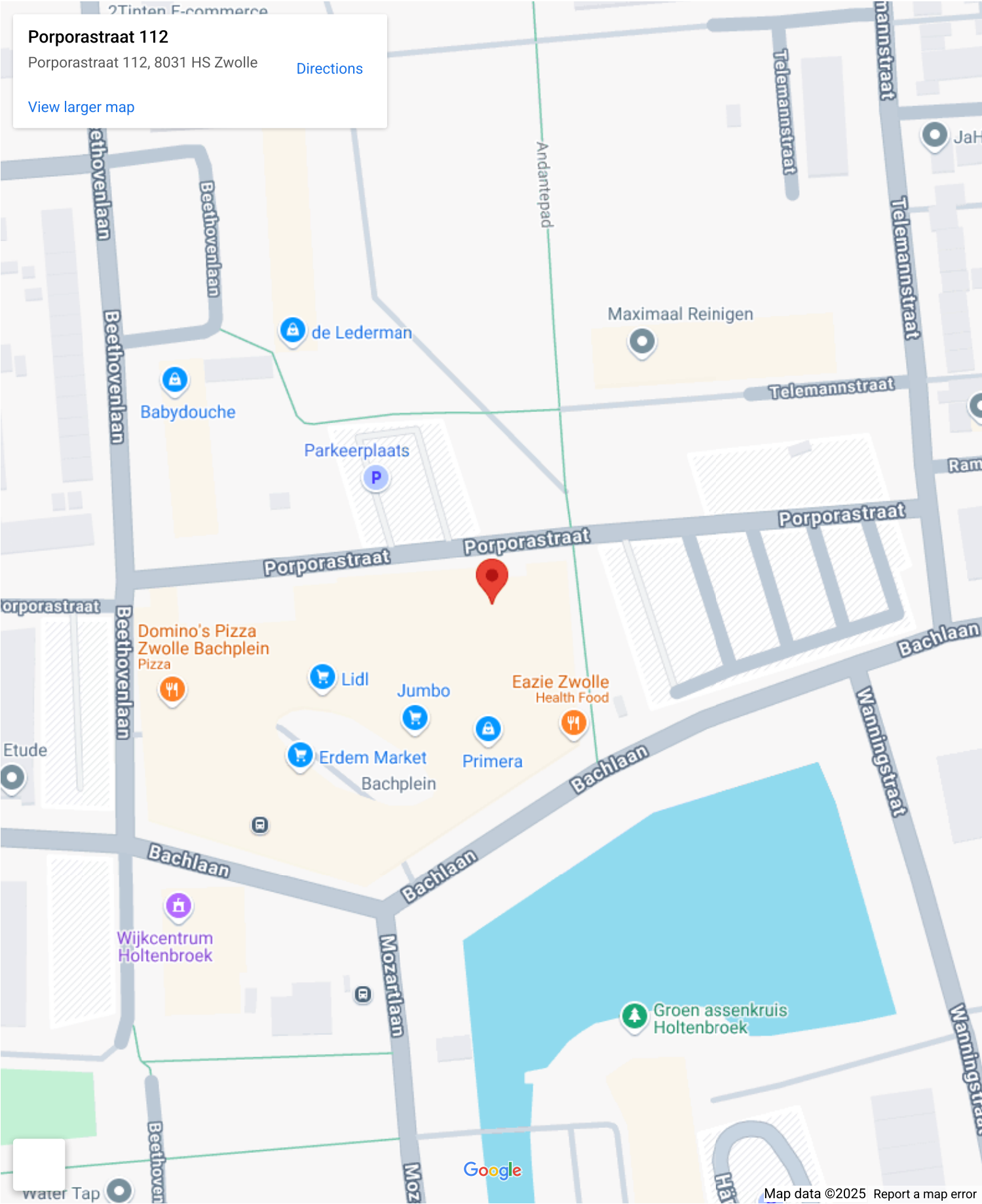
Soort parkeergelegenheid:

Openbaar parkeren

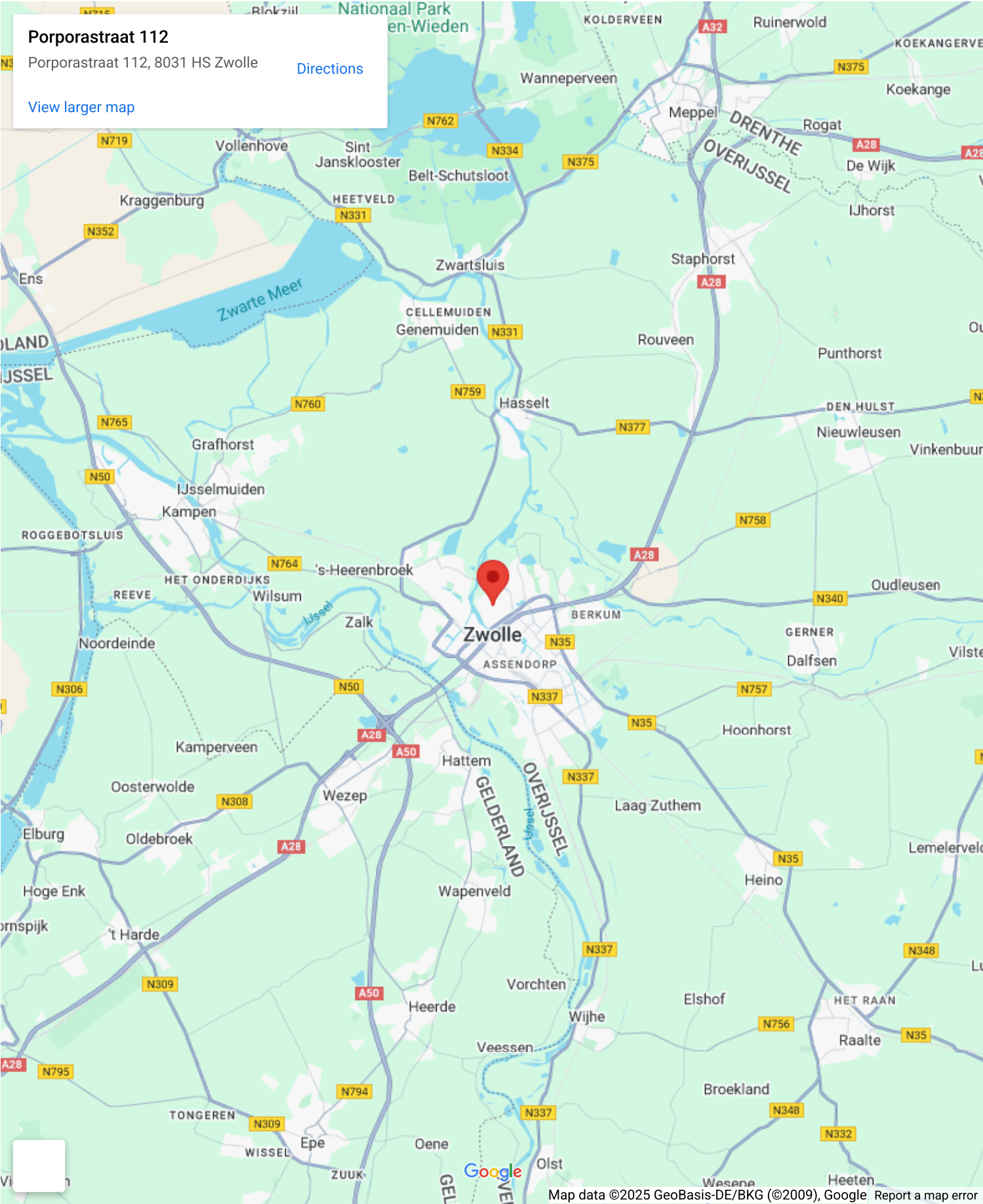
VvE Checklist

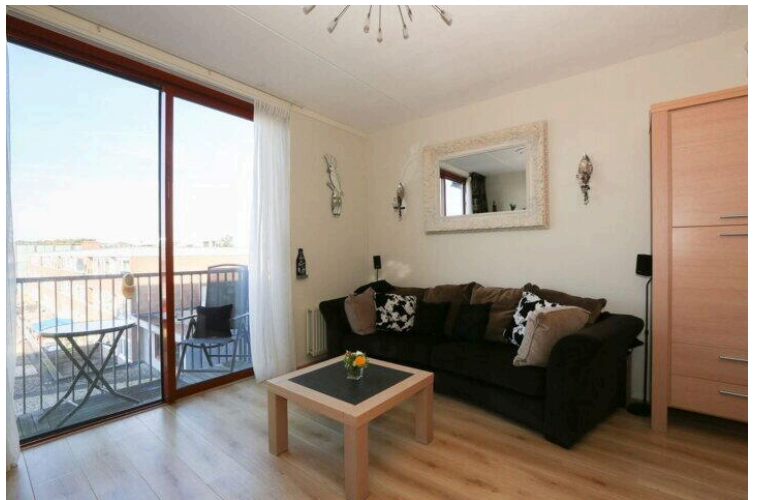
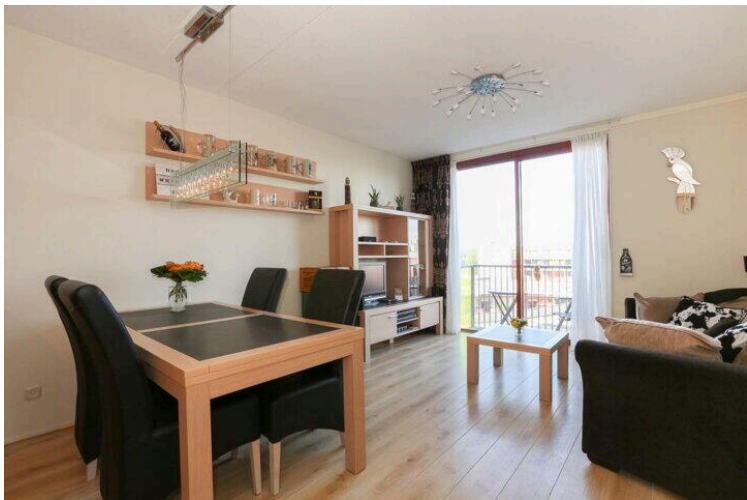
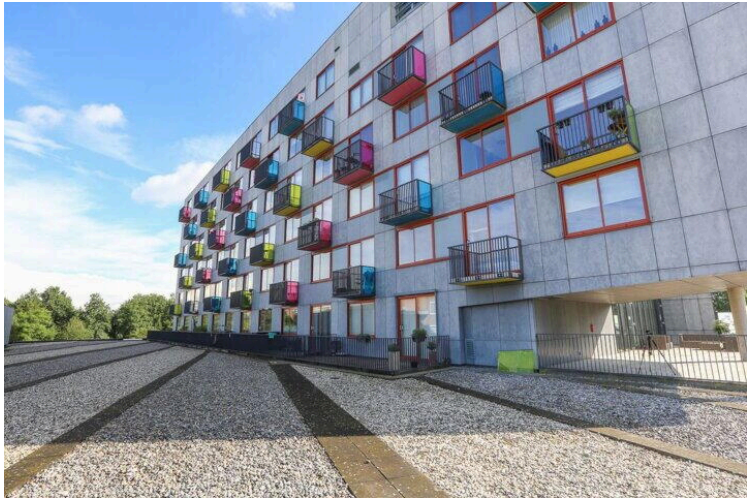
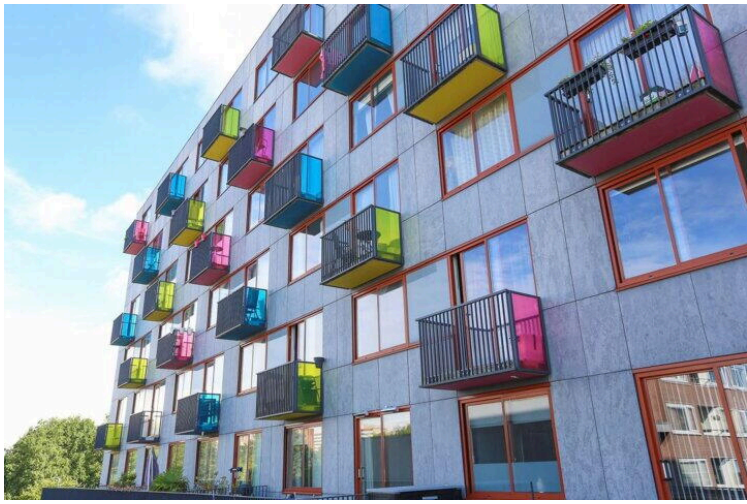
Inschrijving kvk:	Ja
Jaarlijkse vergadering:	Ja
Periodieke bijdrage:	Ja (€ 153,00 per maand)
Reservefonds aanwezig:	Ja
Onderhoudsplan:	Ja
Opstalverzekering:	Ja

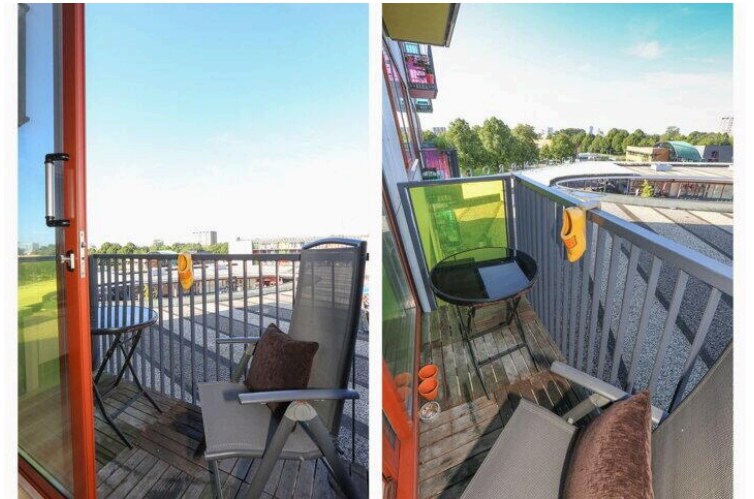
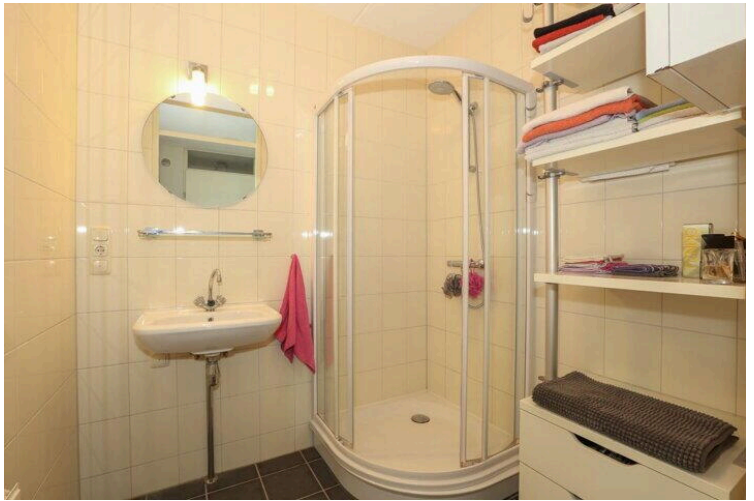
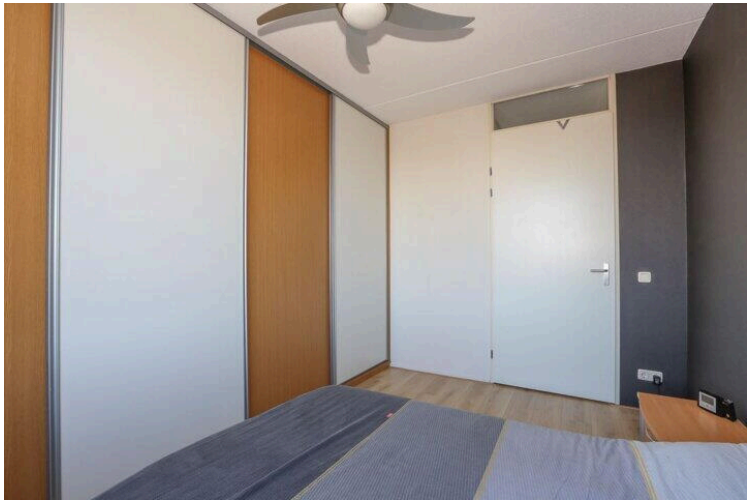
Op de kaart

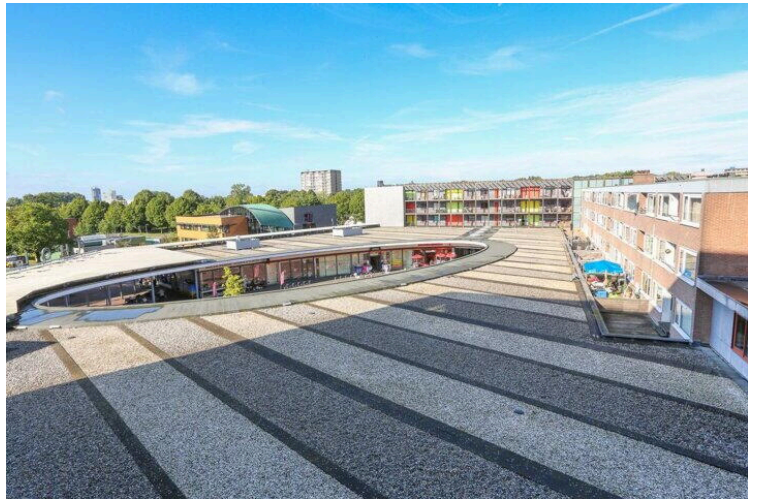
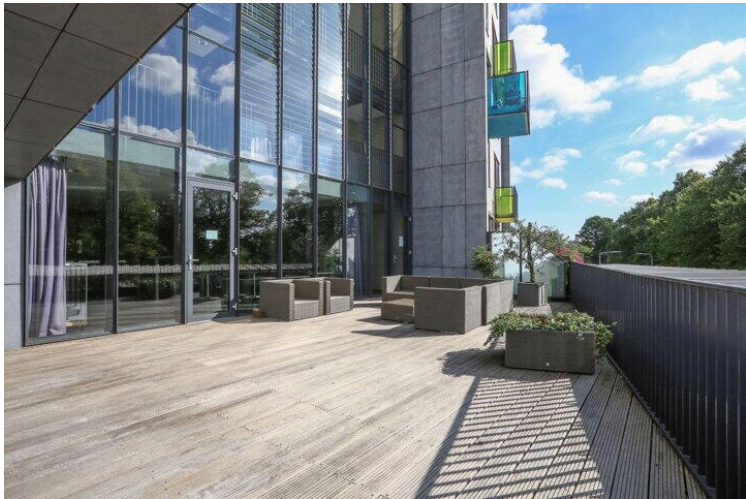
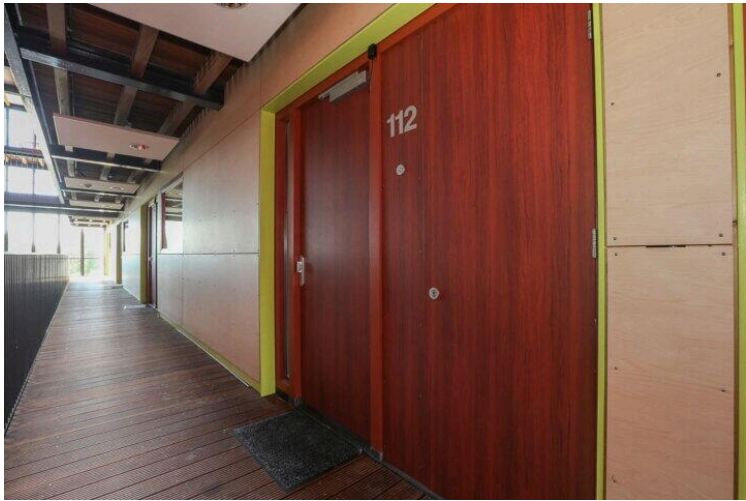
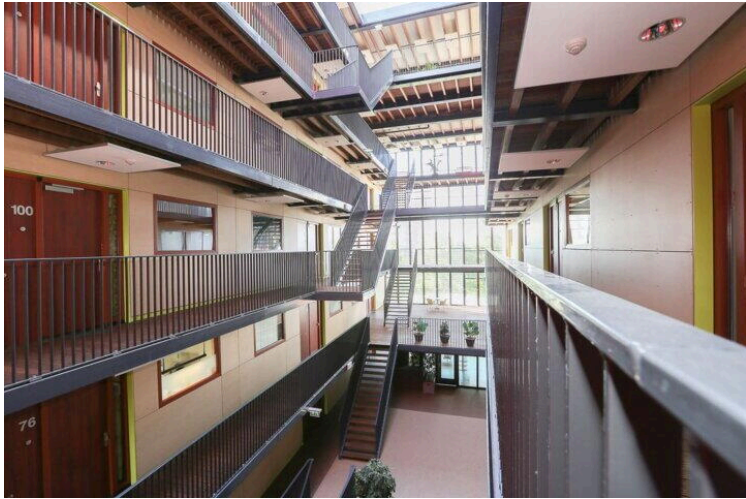
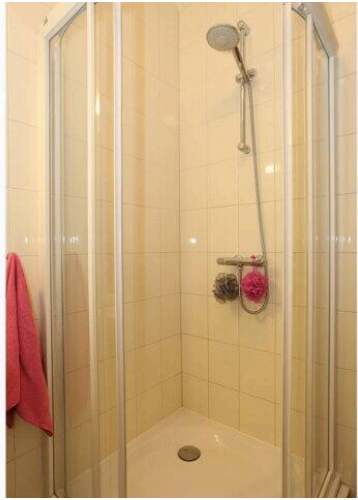


Op de kaart

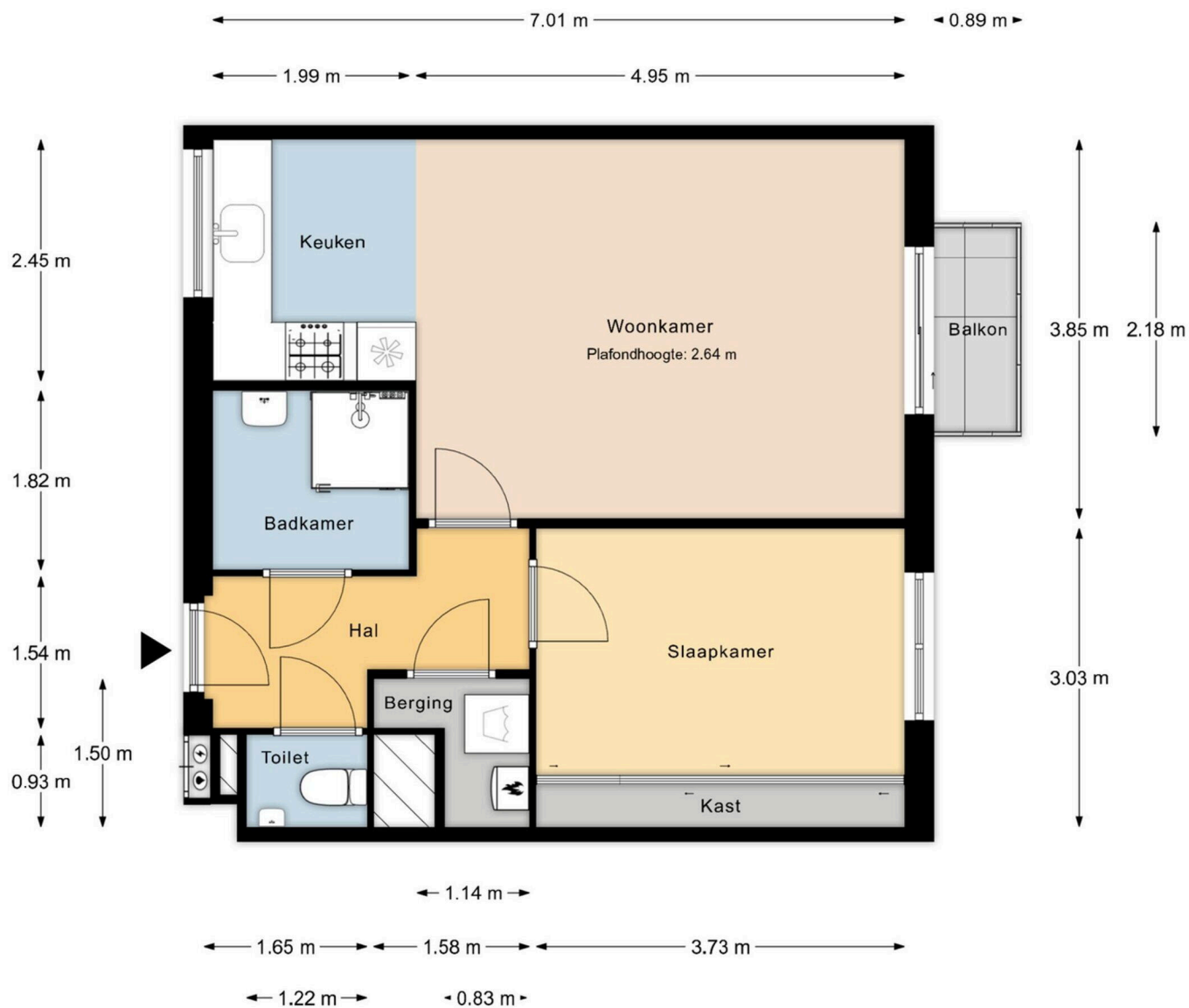




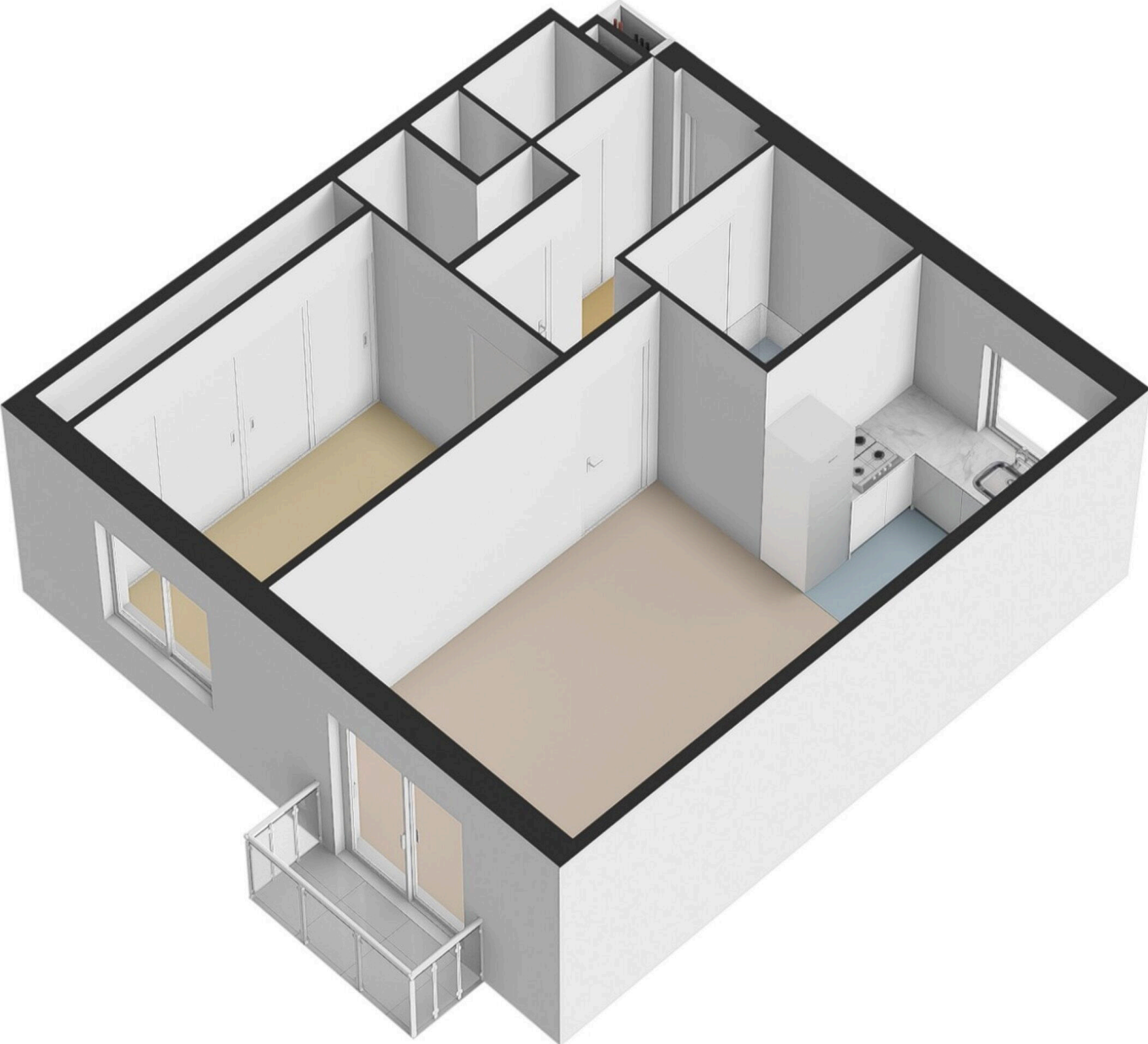


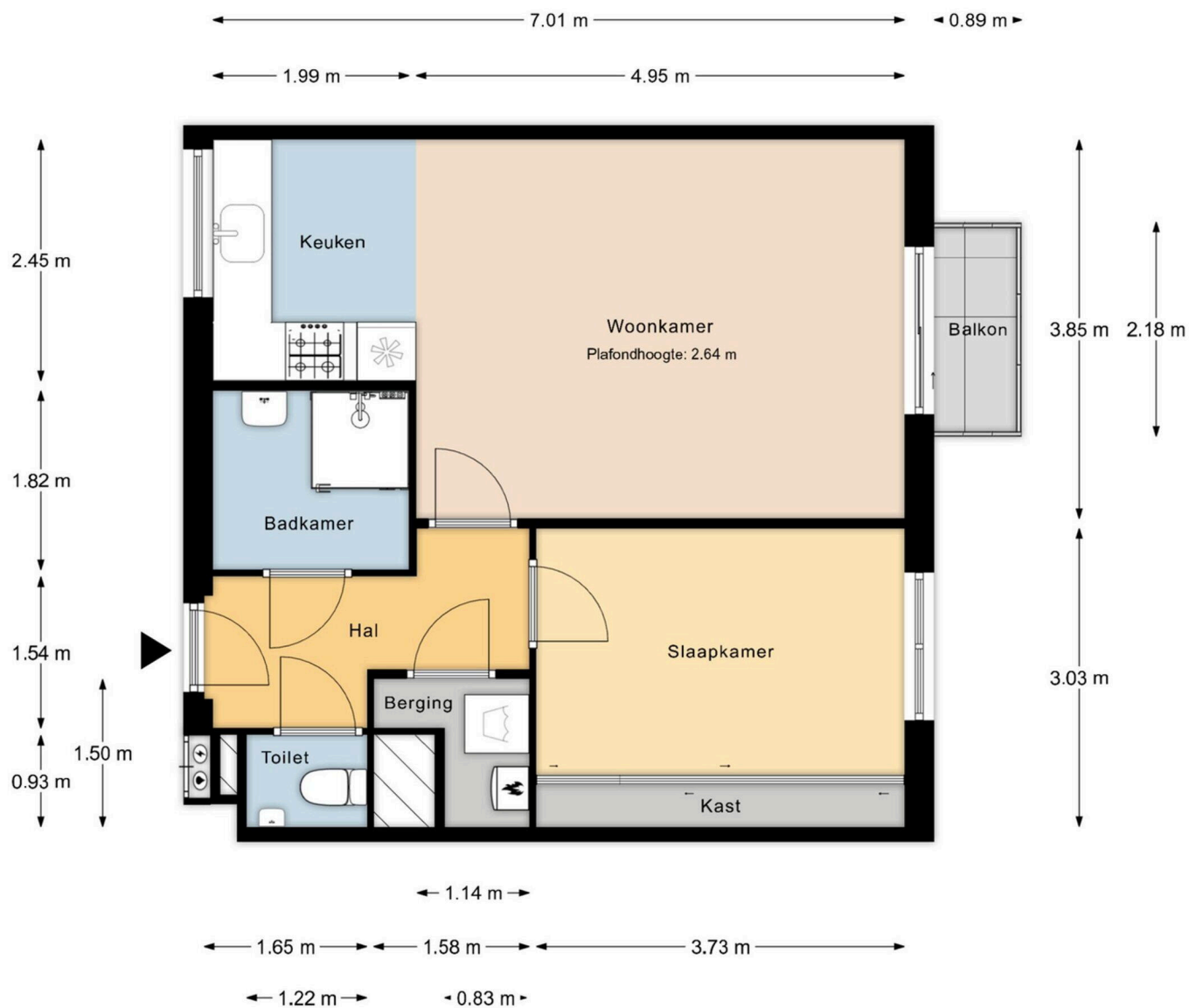




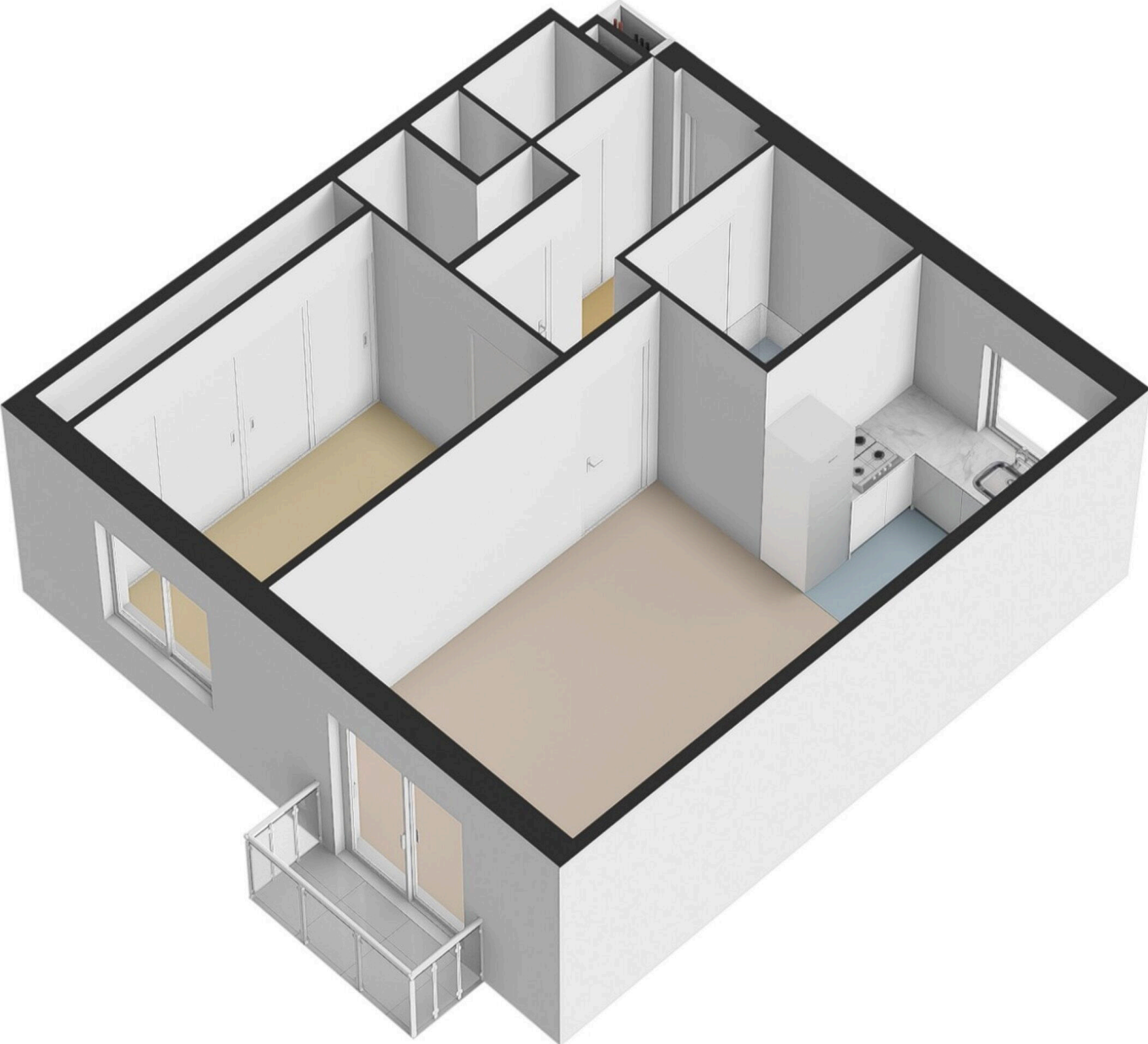


De plattegronden zijn geproduceerd voor promotionele doeleinden en ter indicatie.
Aan de plattegronden kunnen geen rechten worden ontleend. @VastgoedfotografieZwolle.nl





De plattegronden zijn geproduceerd voor promotionele doeleinden en ter indicatie.
 Aan de plattegronden kunnen geen rechten worden ontleend. @VastgoedfotografieZwolle.nl



Porporastraat 112

www.porporastraat112.nl

