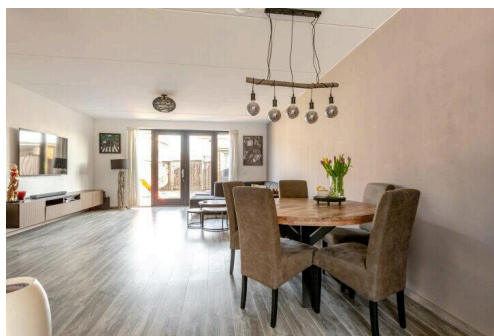


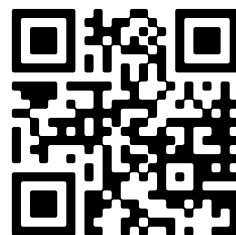
# Lelystad

Boterbloemhof 99 | Vraagprijs € 425.000 k.k.



**Type object:** Tussenwoning  
**Bouwjaar:** 2017  
**Woonoppervlakte:** 122 m<sup>2</sup>  
**Perceeloppervlakte:** 129 m<sup>2</sup>  
**Inhoud:** 436 m<sup>3</sup>  
**Aantal kamers:** 5 kamers (3 slaapkamers)  
**Website:** [www.boterbloemhof99.nl](http://www.boterbloemhof99.nl)

 **Buisman Makelaars**  
*Wij zorgen dat u zich thuis voelt*



# Omschrijving

## Boterbloemhof 99, 8245 JJ Lelystad

Buisman Makelaars biedt u aan: Boterbloemhof 99 te Lelystad – Een heerlijk ruime tussenwoning in de nieuwste en zeer kinderrijke woonwijk van Lelystad, Warande!

Deze keurig onderhouden woning staat op een kavel van 129m<sup>2</sup> eigen grond, beschikt onder andere over een uitgebouwde woonkamer, drie slaapkamers en een keurige badkamer op de verdieping en een zolder waar met gemak nog twee kamers gerealiseerd kunnen worden.

Warande staat bekend als kindvriendelijke woonwijk met veel groen, diverse parken en eigenlijk alle voorzieningen om de hoek, zoals een supermarkt, basisschool, kinderopvang en gezondheidscentrum. U woont op ca. 5 minuten fietsen van de Oostvaardersplassen, nog dichterbij bosgebied Hollandse Hout en zowel het centrum van Lelystad, maar ook de diverse uitvalswegen zijn goed en vlot te bereiken.

Interesse in deze keurige woning? Neem dan gerust, eventueel via uw NVM-aankoopmakelaar, contact met ons op voor het inplannen van een bezichtiging!

### Indeling

Begane grond: Entree; hal met meterkast, volledig betegeld toilet met fonteintje, trapopgang en toegang tot de woonkamer; tuingerichte en vanuit de bouw uitgebouwde woonkamer van circa 32m<sup>2</sup> met een trapkast en middels dubbele deuren toegang tot de tuin; open keuken in hoekopstelling (2018) welke is voorzien van een vaatwasser, inductiekookplaat, rvs-schouw, een oven, losse koelkast en kastruimte.

De begane grond is voorzien van een laminaatvloer met vloerverwarming.

Eerste verdieping: Overloop; drie slaapkamers van respectievelijk circa 7-, 9,6- en 11,3m<sup>2</sup>; luxe en volledig betegelde badkamer (2018) met vloerverwarming, uitgevoerd in moderne kleurstelling en voorzien van een inloopdouche, een twee persoons wastafelmeubel en tweede toilet.

De verdieping is voorzien van laminaatvloeren.

Tweede verdieping: Royale open zolder van ruim 26m<sup>2</sup> met witgoedaansluitingen, mv-box, omvormer voor de zonnepanelen, knieschotten met bergruimte en een dakraam; een vierde en zelfs een vierde en vijfde slaapkamer zijn eventueel goed te realiseren.

Tuin: Georiënteerd op het (noord)oosten, afmeting ca. 10 x ca. 5,30 meter met een houten berging met stroompunt, een terras bij de woning en achterin de tuin met prachtig grote tuintegels en een achterom.

Prijs: € 425.000,00 k.k.

Aanvaarding: in overleg.

### Bijzonderheden:

- Bouwjaar: 2018
- Perceeloppervlakte: 129m<sup>2</sup>
- Woonoppervlakte: 122m<sup>2</sup>
- Inhoud: 436m<sup>3</sup>
- Glasvezelaansluiting aanwezig
- Vloerverwarming op de begane grond
- Uitbouw van 2,4 meter op de begane grond

- Keuken met diverse inbouwapparatuur
- Onderhoudsarme en keurig aangelegde tuin
- Basisschool, supermarkt en de Oostvaarderplassen op zeer korte afstand
- De woning is aangesloten op het stadsverwarmingsnet
- Speeltuin voor de deur
- Energielabel: A+
- Gelegen om de hoek van een (nieuw aangelegd) park, dus ideaal voor (jonge) gezinnen
- De gepubliceerde informatie is indicatief en toegepaste maten betreffen circa maten waaraan nadrukkelijk geen rechten kunnen worden ontleend.

## Kenmerken

Vraagprijs:	€ 425.000 k.k.
Aanvaarding:	In overleg

## Bouw

Object type:	Eengezinswoning, tussenwoning
Soort bouw:	Bestaande bouw
Bouwjaar:	2017
Soort dak:	Zadeldak bedekt met pannen

## Oppervlakte en inhoud

Woonoppervlakte:	122 m²
Perceeloppervlakte:	129 m²
Inhoud:	436 m³
Externe bergruimte:	5 m²

## Indeling

Aantal kamers:	5 kamers (3 slaapkamers)
Aantal badkamers:	1 badkamer en 1 apart toilet
Badkamervoorzieningen:	Douche, toilet, wastafel, en wastafelmeubel
Aantal woonlagen:	3 woonlagen
Voorzieningen:	Mechanische ventilatie, TV kabel, en zonnepanelen

## Energie

Energielabel:	A
Isolatie:	Dakisolatie, dubbel glas en muurisolatie
Verwarming:	Stadsverwarming en gedeeltelijke vloerverwarming
Warm water:	Centrale voorziening

## Buitenruimte

Ligging:	In woonwijk
Tuin:	Achtertuin en voortuin
Achtertuin:	53 m² (10,00 meter diep en 5,30 meter breed)
Ligging tuin:	Gelegen op het noordoosten

**Bergruimte**

Schuur berging:	Vrijstaande houten berging
Voorzieningen schuur:	Elektra
Soort parkeergelegenheid:	Openbaar parkeren



# Op de kaart

**Boterbloemhof 99**

Boterbloemhof 99, 8245 JJ Lelystad

[Directions](#)

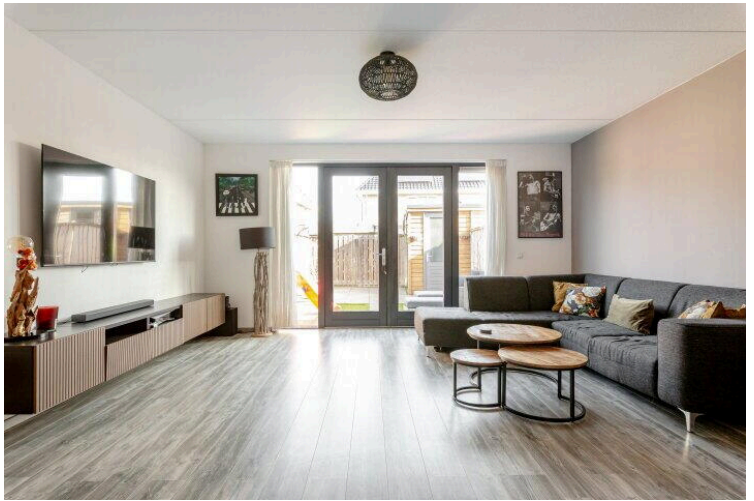
[View larger map](#)



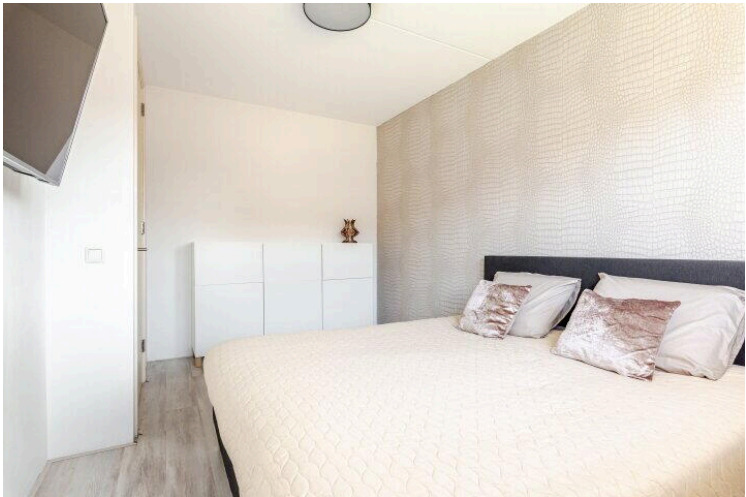
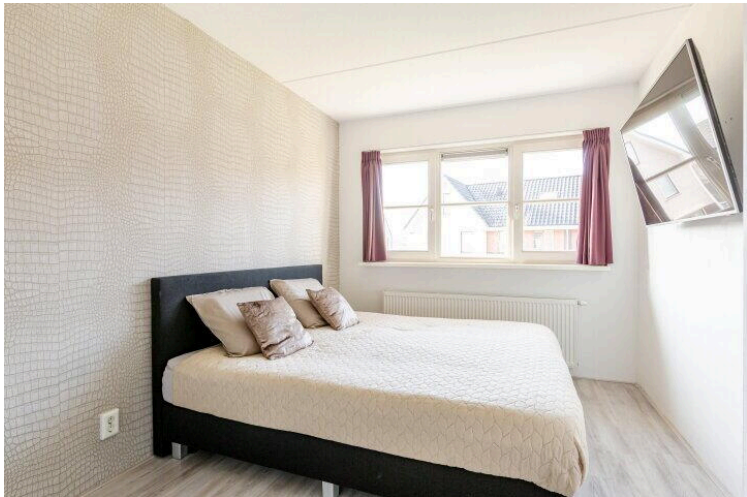
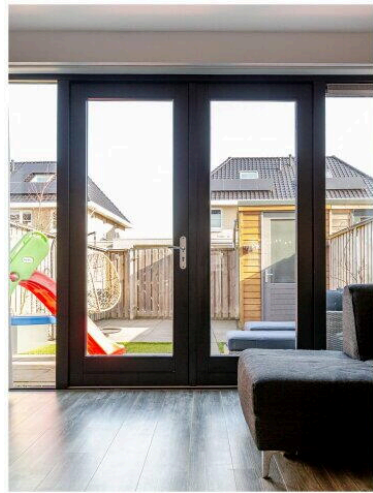
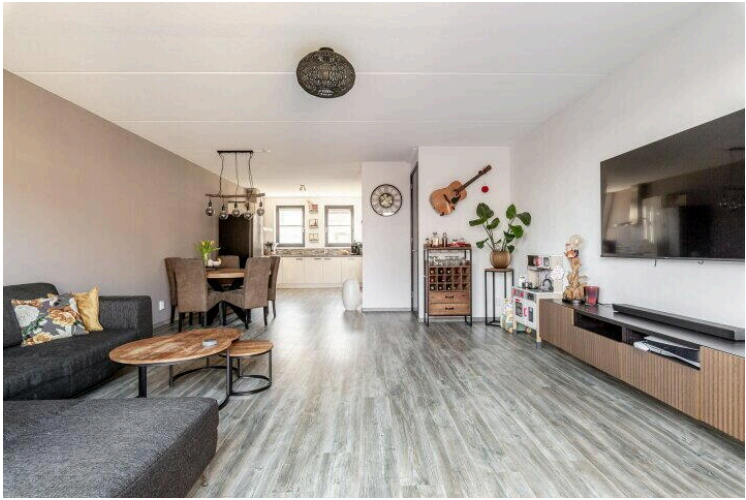
# Op de kaart



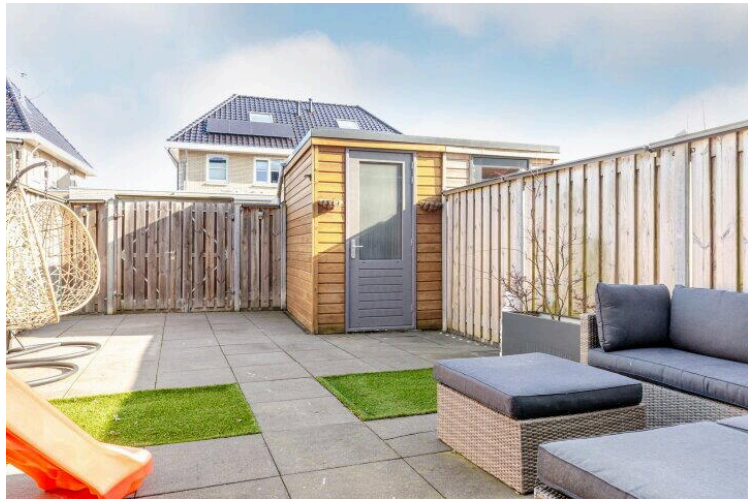
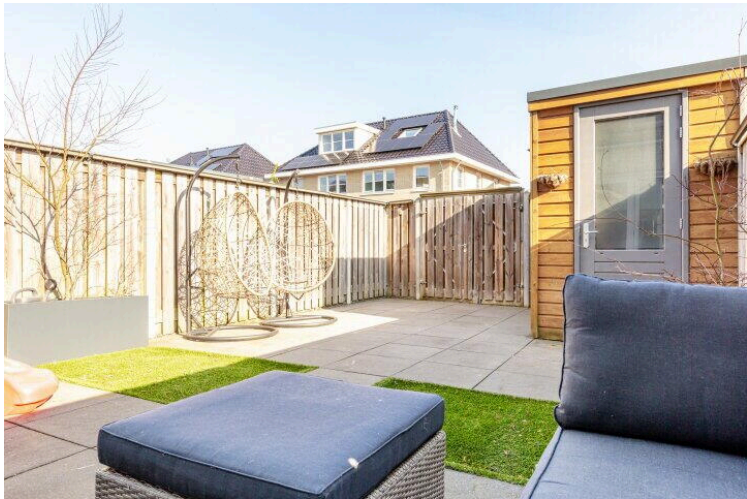
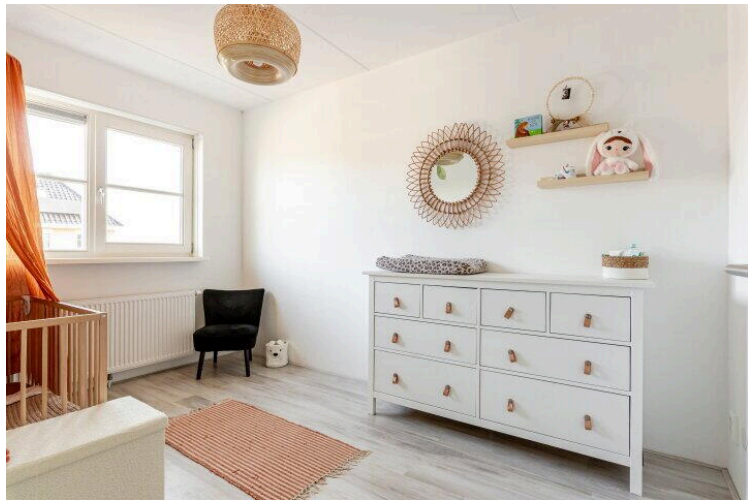


















# Boterbloemhof 99

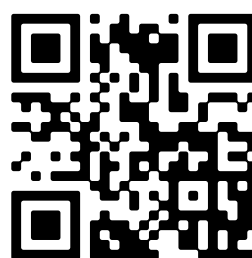
[www.boterbloemhof99.nl](http://www.boterbloemhof99.nl)



## Buisman Makelaars

Zilverparkkade 15  
8232 WJ, Lelystad

[www.buismanmakelaars.nl](http://www.buismanmakelaars.nl)  
0320 - 202 040



Scan Mij!