

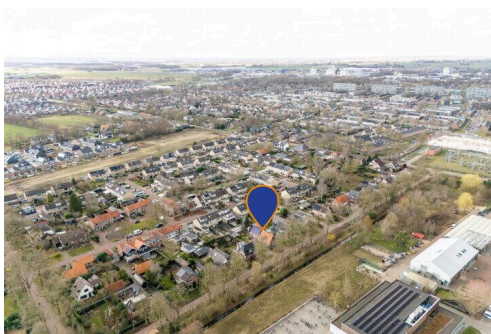
Meppel

Slingenberg 24 | Vraagprijs € 625.000 k.k.



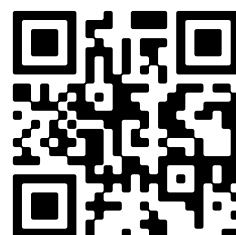
BESCHIKBAAR

WWW.SLINGENBERG24.NL



Type object:	Herenhuis, vrijstaande woning
Bouwjaar:	1939
Woonoppervlakte:	130 m ²
Perceeloppervlakte:	540 m ²
Inhoud:	458 m ³
Aantal kamers:	4 kamers (3 slaapkamers)
Website:	www.slingenberg24.nl

Boelens Jorritsma
makelaars



www.boelensjorritsma.nl | 0522 252 412

Omschrijving

Slingenberg 24, 7944 AN Meppel

Ruime en duurzame woning op een royaal perceel in Meppel.

Aan de Slingenberg 24 in Meppel staat deze charmante en verrassend ruime woning uit 1939. Met een woonoppervlakte van 130 m² en een perceel van 540 m² biedt deze woning volop leefruimte en moderne gemakken. Daarnaast is de woning recent verduurzaamd met een nieuwe warmtepomp (2024), 18 zonnepanelen en een waterzuiveringsinstallatie, wat zorgt voor een energiezuinig en comfortabel thuis.

Indeling

Begane grond

Via de zij entree komt u in de hal met trapopgang, een modern toilet en een badkamer met inloopdouche en dubbele wastafel. De ruime, lichte woonkamer staat in open verbinding met de moderne keuken, die is voorzien van hoogwaardige inbouwapparatuur, waaronder een combi-oven, een stoomoven, een inductiekookplaat en een handige apothekerskast. Vanuit de keuken heeft u binnendoor toegang tot de garage, waar twee extra kamers zijn gecreëerd, ideaal als werkruimte, hobbykamer of extra opslag.

Verdieping

De overloop biedt toegang tot drie ruime slaapkamers en een apart toilet. De goed ingedeelde verdieping biedt volop mogelijkheden, of het nu gaat om een gezin, thuiswerken of een extra logeerkamer.

Deze woning is voorzien van diverse energiebesparende maatregelen en moderne installaties:

- Nieuwe warmtepomp (2024) voor efficiënte verwarming en koeling
- 18 zonnepanelen (2 jaar oud, 7,2 kWp) voor een lagere energierekening
- Vloerverwarming op de begane grond voor optimaal comfort
- Radiatoren als aanvullende verwarming waar nodig
- Elektrische keukenboiler voor direct warm water in de keuken

Kenmerken

- Bouwjaar: 1939
- Woonoppervlakte: 130 m²
- Perceeloppervlakte: 540 m²
- Energielabel C.

Kenmerken

Vraagprijs:	€ 625.000 k.k.
Aanvaarding:	In overleg

Bouw

Object type:	Herenhuis, vrijstaande woning
Soort bouw:	Bestaande bouw
Bouwjaar:	1939
Soort dak:	Zadeldak bedekt met pannen

Oppervlakte en inhoud

Woonoppervlakte:	130 m²
Perceeloppervlakte:	540 m²
Inhoud:	458 m³
Gebouwgebonden buitenruimte:	10 m²

Indeling

Aantal kamers:	4 kamers (3 slaapkamers)
Aantal badkamers:	1 apart toilet
Aantal woonlagen:	2 woonlagen
Voorzieningen:	Glasvezelkabel en zonnepanelen

Energie

Energielabel:	C
Isolatie:	Dubbel glas
Verwarming:	Warmtepomp
Warm water:	Cv-ketel

Buitenruimte

Ligging:	Aan rustige weg
Tuin:	Tuin rondom

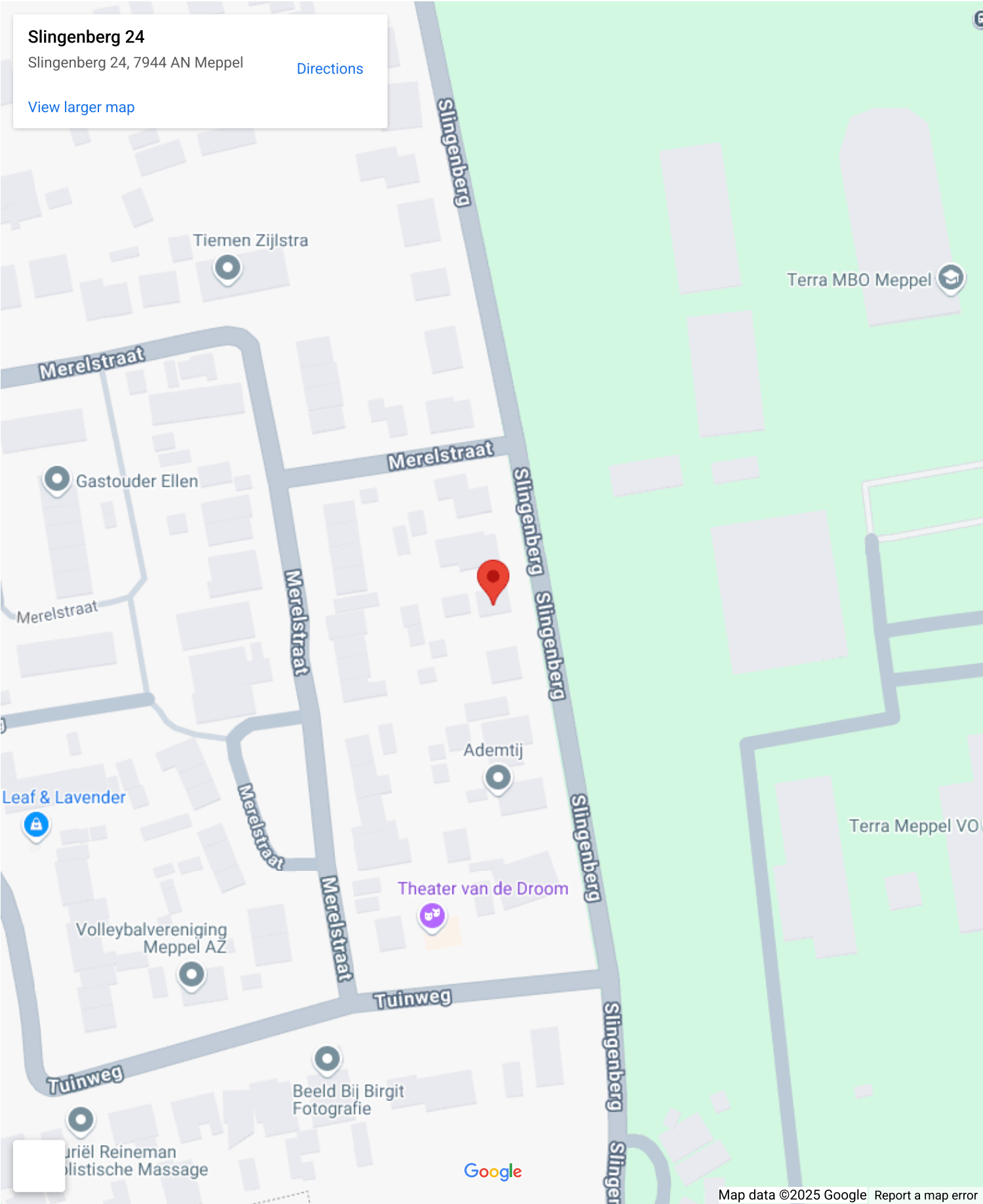
Bergruimte

Soort parkeergelegenheid:	Op eigen terrein
---------------------------	------------------

Garage

Soort garage:	Aangebouwde stenen garage
Capaciteit garage:	2 auto's

Op de kaart



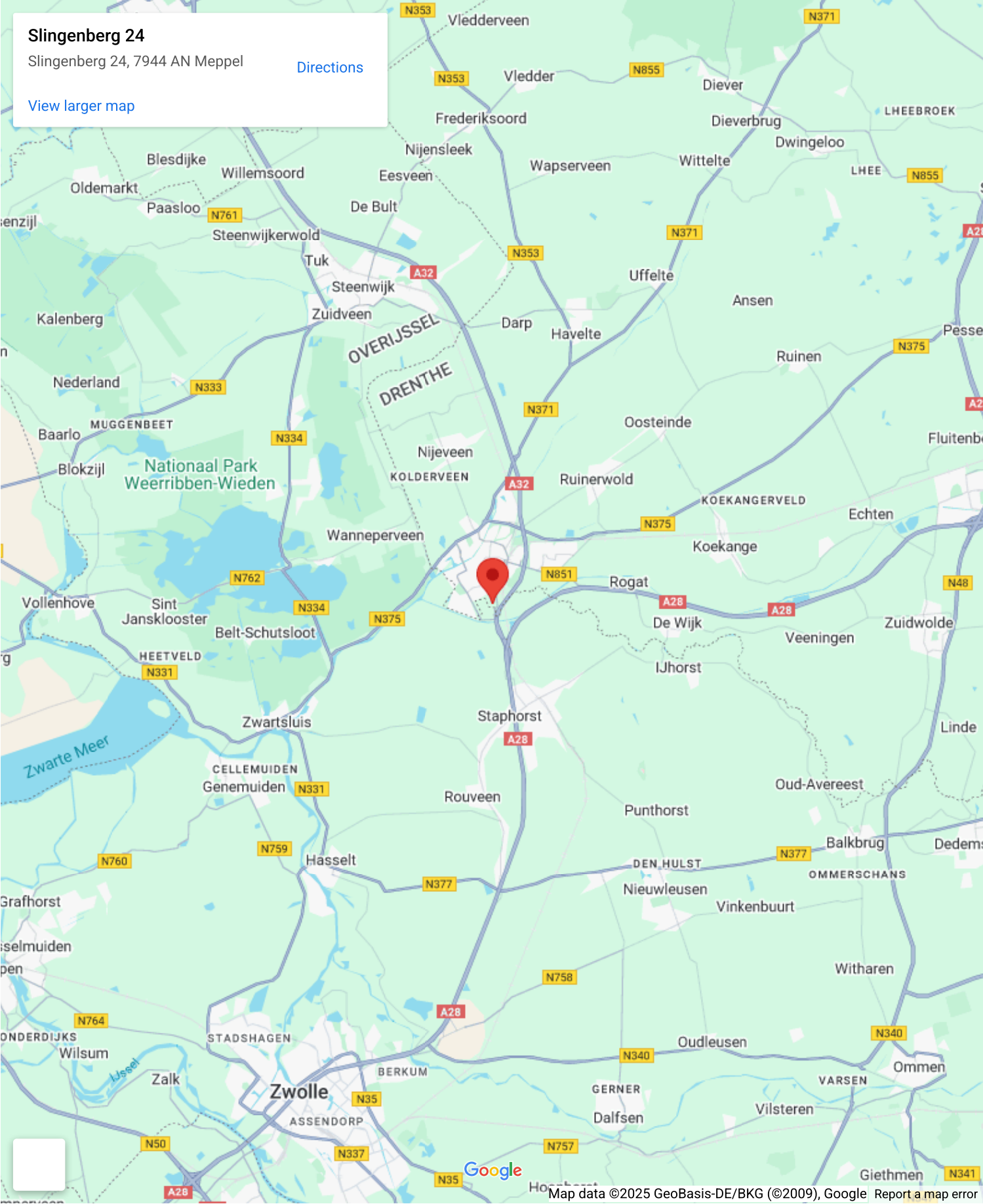
Op de kaart

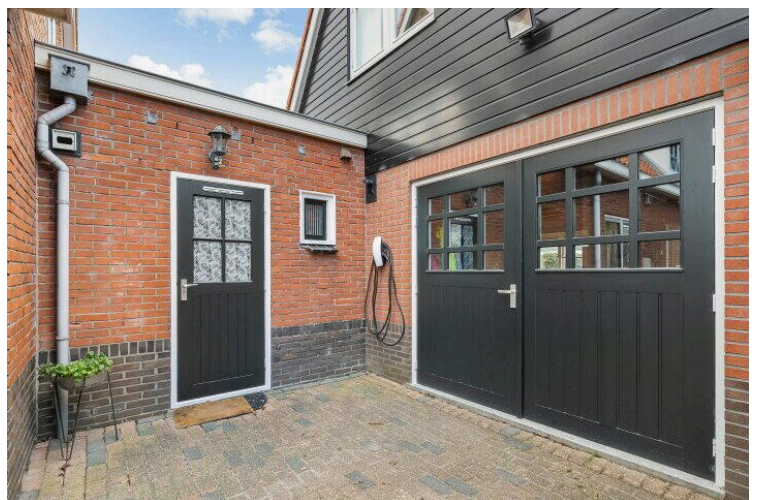
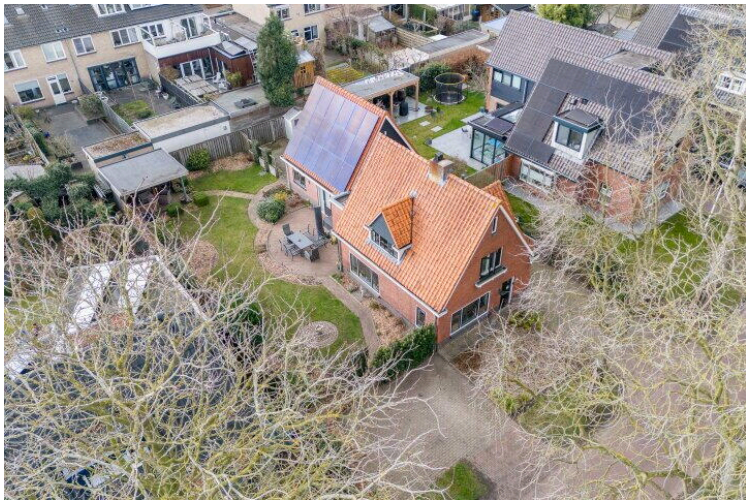
Slingenberg 24

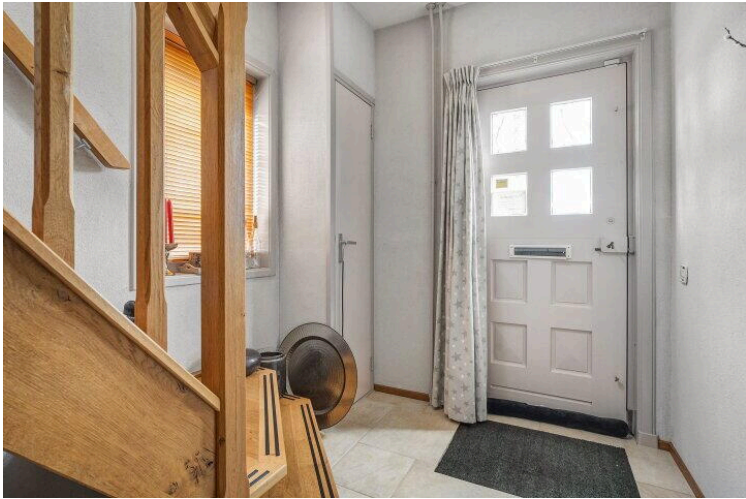
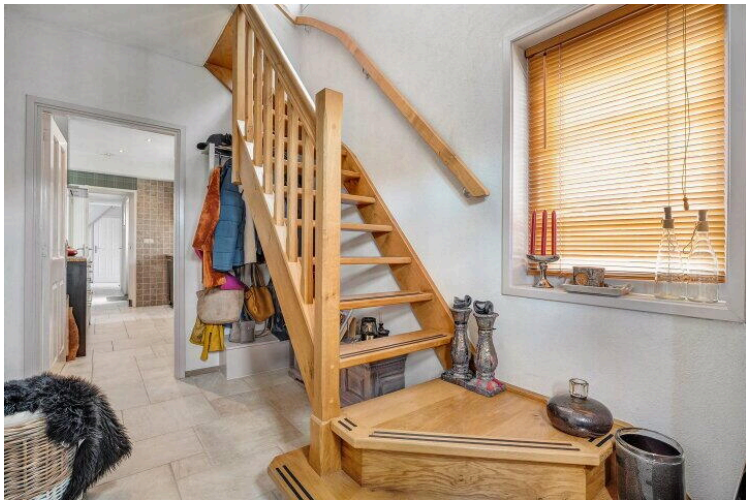
Slingenberg 24, 7944 AN Meppel

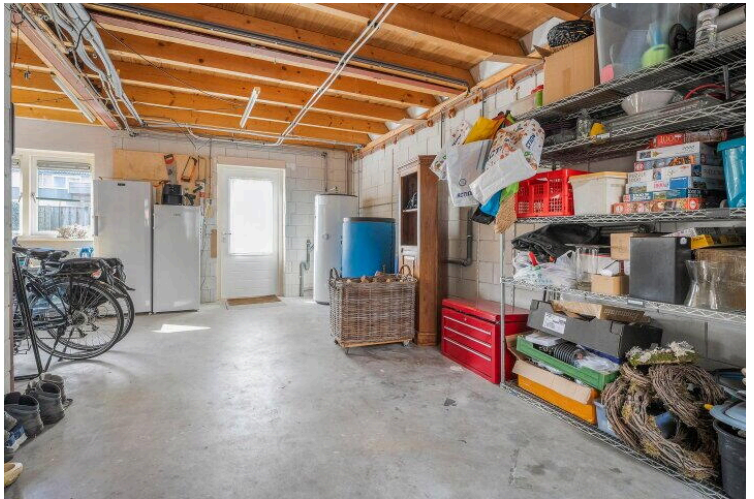
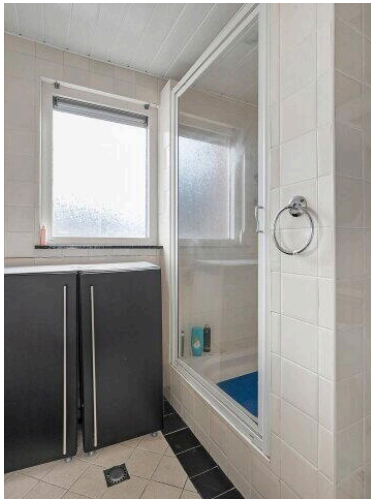
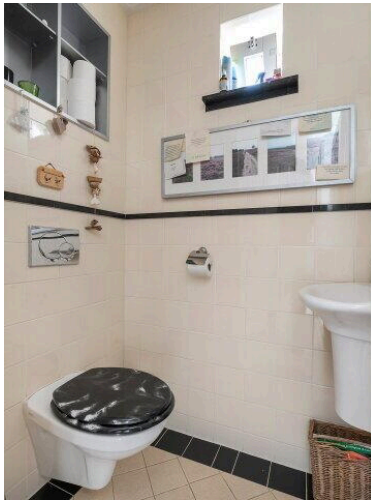
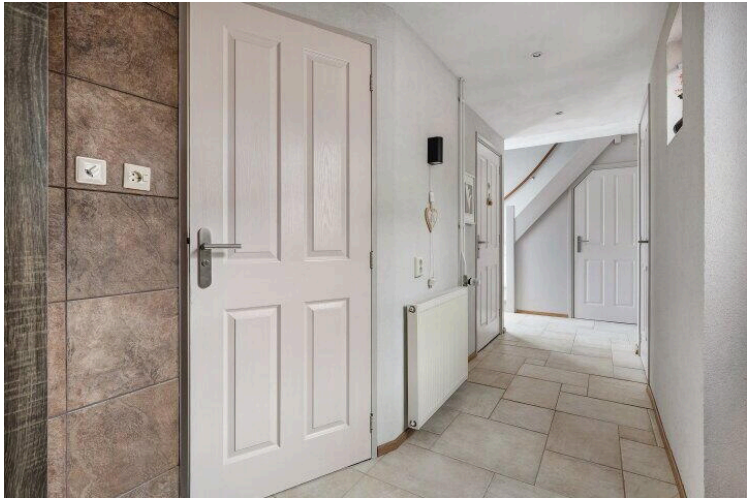
[Directions](#)

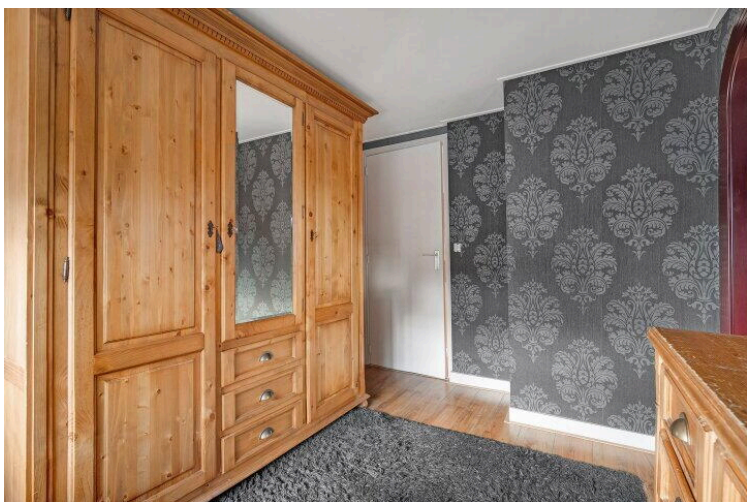
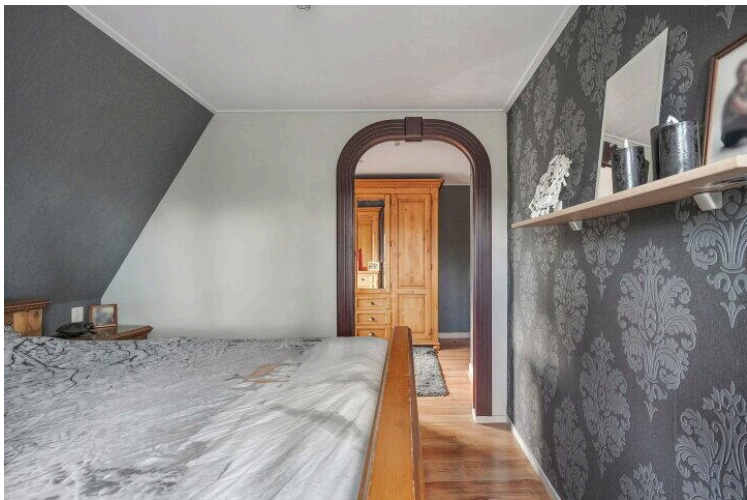
[View larger map](#)

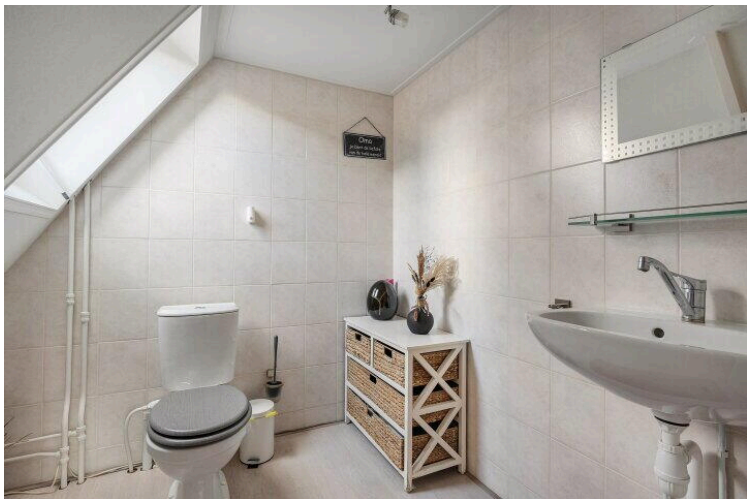














Slingenberg 24

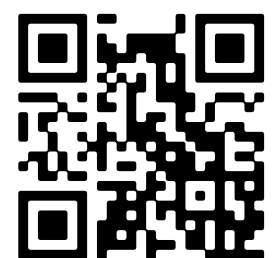
www.slingenberg24.nl



Boelens Jorritsma Makelaars

de Putstoel 4
7941 BX, Meppel

www.boelensjorritsma.nl
0522 252 412



Scan Mij!