

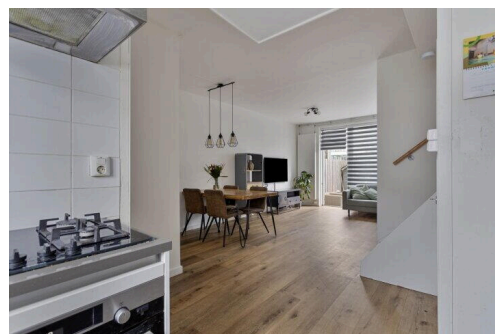
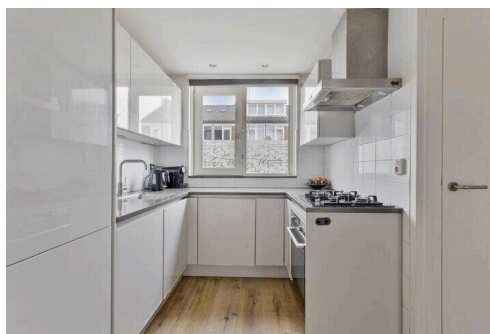
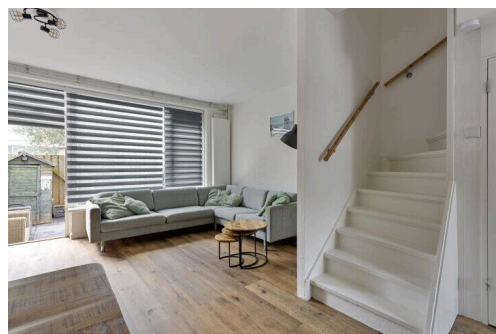
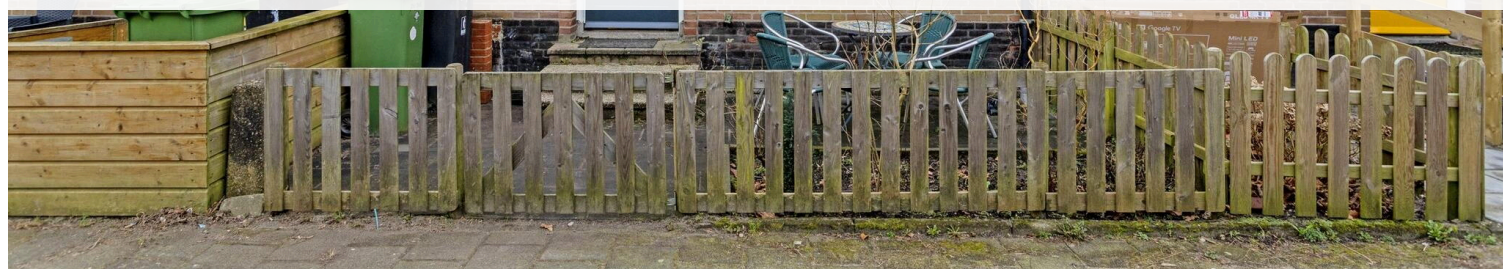
# Amsterdam

Josephus Jittastraat 3 | Vraagprijs € 525.000 k.k.



## BESCHIKBAAR

[WWW.JOSEPHUSJITTAstraat3.NL](http://WWW.JOSEPHUSJITTAstraat3.NL)



Type object:	Tussenwoning
Bouwjaar:	1954
Woonoppervlakte:	100 m <sup>2</sup>
Perceeloppervlakte:	100 m <sup>2</sup>
Inhoud:	354 m <sup>3</sup>
Aantal kamers:	6 kamers (4 slaapkamers)
Website:	<a href="http://www.josephusjittastraat3.nl">www.josephusjittastraat3.nl</a>

**homi**  
MAKELAARS



# Omschrijving

**Josephus Jittastraat 3, 1063 NJ Amsterdam**

Ben jij op zoek naar een gerenoveerde, energiezuinige woning met veel ruimte voor je gezin? Deze mooie 4-slaapkamerwoning in het opkomende stadsdeel Nieuw West biedt niet alleen fijn wonen maar ook het gemak van energiezuinig wonen. Dankzij de hybride warmtepomp, zonnepanelen en recente renovaties is deze woning een perfecte combinatie van modern comfort en duurzaamheid. Gelegen in een gezellig buurtje (in een autovrije straat) met alle voorzieningen binnen handbereik, is dit het ideale huis voor een jong gezin, maar andere gezinssamenstellingen zijn natuurlijk ook van harte welkom. Plan snel een bezichtiging in!

## Entree:

Via de voortuin kom je binnen in de entree en hal van de woning. Een toilet is praktisch voorin gepositioneerd, zodat de woning direct een handige indeling heeft.

## Wonen & Koken:

De woonkamer is het hart van het huis, waarbij twee muren zijn verwijderd om de ruimte te openen en een lichte, luchtige sfeer te creëren. De grote raampartij zorgt voor een overvloed aan natuurlijk licht en biedt toegang tot de tuin, waar je in alle rust van het zonnetje kunt genieten of de kinderen kunt zien spelen. De open keuken, die zes jaar geleden volledig gerenoveerd is, is ideaal voor elke kok. Uitgerust met de benodigde apparatuur en veel opbergruimte is dit de perfecte plek om samen te komen en heerlijke maaltijden te bereiden.

## Slapen, Dromen & Douchen:

Op de eerste verdieping bevinden zich drie ruime slaapkamers, elk voorzien van veel lichtinval en praktische indelingen. De badkamer, eveneens zes jaar geleden vernieuwd, is uitgerust met een heerlijk bad, een modern wastafelmeubel en een designradiator. Perfect voor ontspanning na een lange dag!

## Zolder & Dakkapel:

De tweede verdieping is tijdens de coronaperiode volledig opnieuw opgebouwd. Wat voorheen een vliering was, is nu een volwaardige verdieping met een vaste trap, waardoor je direct toegang hebt tot een extra, multifunctionele ruimte. Met de recent geplaatste dakkapel is hier een fijne kamer ontstaan die ideaal is als slaapkamer of een combinatie van thuiswerkplek en slaapplek. Daarnaast is er een aparte ruimte voor de wasmachine, warmtepomp en voldoende bergruimte.

## Buitenruimte:

De achtertuin op het Zuiden biedt volop mogelijkheden om te genieten van de buitenlucht. Of je nu een zonnig moment wilt pakken of een rustige plek zoekt voor een kopje koffie, de tuin is een fijne uitbreiding van je woonruimte. Ook is er een achterom, wat zorgt voor extra gemak bij bijvoorbeeld het inladen van boodschappen of voor de fiets.

## Omgeving en Faciliteiten

Deze woning ligt in de wijk Nieuw West, een opkomend stadsdeel waar veel nieuwe moderne woningen en complexen worden gebouwd. De buurt is geliefd bij jonge gezinnen, starters en ouderen, dankzij de levendige sfeer en de sterke investeringen in de omgeving. Je woont hier op loopafstand van winkelcentrum Plein '40-'45 met een dagelijkse markt en het NS Station Sloterdijk. Binnen een kwartier fiets je naar het centrum van Amsterdam, en met de auto ben je snel op de A10 met aansluitingen naar de A1, A2, A4 en A9. Schiphol ligt op slechts 15 minuten rijden. Recreatiegebieden zoals de Sloterplas, Westerpark en het Sloterparkbad bieden volop ontspanning en sportmogelijkheden. Verder zijn er veel

scholen, kinderopvang en supermarkten in de nabije omgeving.

#### Bijzonderheden

Ruim (100m<sup>2</sup>) met 4 slaapkamers en fijne tuin op het Zuiden

Badkamer en keuken van 2019

Extra verdieping met dakkapel

Hybride warmtepomp, 5 zonnepanelen, nieuwe boiler en radiatoren

Energie label A +

Helemaal opnieuw geschilderd

Buurt wordt opgeknapt door veel nieuwbouw

Oplevering in overleg

En last but not least, de erfpacht is eeuwigdurend vastgezet. Op 6 juli 2021 is de overstap gemaakt. Tot 31 augustus 2054 is de erfpacht afgekocht, daarna geldt een jaarlijkse canon van € 176,60 (excl. inflatie).

Kortom: De woning heeft een warme en moderne uitstraling, met veel aandacht voor duurzaamheid en comfort. Dit huis is perfect voor gezinnen die op zoek zijn naar een energiezuinige woning met veel ruimte om te groeien. Dankzij de renovaties, de nieuwe zolderverdieping en de duurzame upgrades biedt dit huis alles wat je nodig hebt om comfortabel en modern te wonen.

Kom langs en ik laat je de woning zien. Tot gauw, Franca van HOMI makelaars.

#### Toelichtingsclausule NEN2580:

De Meetinstructie is gebaseerd op de NEN2580. De Meetinstructie is bedoeld om een meer eenduidige manier van meten toe te passen voor het geven van een indicatie van de gebruiksoppervlakte. De Meetinstructie sluit verschillen in meetuitkomsten niet volledig uit, door bijvoorbeeld interpretatieverschillen, afrondingen of beperkingen bij het uitvoeren van de meting.

De Koopakte zal worden opgesteld inclusief een ouderdoms- en asbestclausule.

\*\*\*\*\*

Are you looking for a renovated, energy-efficient home with plenty of space for your family? This beautiful 4-bedroom home in the up-and-coming Nieuw West district not only offers pleasant living but also the convenience of energy-efficient living. Thanks to the hybrid heat pump, solar panels and recent renovations, this home is a perfect combination of modern comfort and sustainability. Located in a pleasant neighbourhood (car free street) with all amenities within easy reach, this is the ideal home for a young family, but other family compositions are of course also very welcome. Schedule a viewing soon!

#### Entrance:

You enter the entrance and hall of the home via the front garden. A toilet is conveniently positioned at the front, so that the home immediately has a convenient layout.

#### Living & Cooking:

The living room is the heart of the home, with two walls removed to open up the space and create a light, airy atmosphere. The large windows provide an abundance of natural light and provide access to the garden, where you can enjoy the sun in peace or watch the children play. The open kitchen, which was completely renovated six years ago, is ideal for any chef. Equipped with the necessary equipment and plenty of storage space, this is the perfect place to get together and prepare delicious meals.

#### Sleeping, Dreaming & Showering:

On the first floor there are three spacious bedrooms, each with lots of natural light and practical layouts. The bathroom, also renovated six years ago, is equipped with a lovely bath, a modern washbasin and a design radiator. Perfect for relaxing after a long day!

#### Attic & Dormer:

The second floor was completely rebuilt during the corona period. What used to be an attic is now a full-fledged floor with a fixed staircase, giving you direct access to an extra, multifunctional space. With the recently installed dormer, a nice room has been created here that is ideal as a bedroom or a combination of a home office and sleeping area. There is also a separate room for the washing machine, heat pump and sufficient storage space.

#### Outdoor space:

The backyard (South) offers plenty of opportunities to enjoy the outdoors. Whether you want to catch a sunny moment or are looking for a quiet place for a cup of coffee, the garden is a nice extension of your living space. There is also a back entrance, which provides extra convenience when loading groceries or for the bike, for example.

#### Surroundings and Facilities

This house is located in the Nieuw West district, an emerging city district where many new modern homes and complexes are being built. The neighborhood is popular with young families, starters and the elderly, thanks to the lively atmosphere and the strong investments in the area. You live here within walking distance of shopping center Plein '40-'45 with a daily market and the NS Station Sloterdijk. Within fifteen minutes you can cycle to the center of Amsterdam, and by car you are quickly on the A10 with connections to the A1, A2, A4 and A9. Schiphol is only a 15-minute drive away. Recreational areas such as the Sloterpas, Westerpark and the Sloterparkbad offer plenty of relaxation and sports facilities. There are also many schools, childcare and supermarkets in the vicinity.

#### Details:

Spacious (100m<sup>2</sup>) with 4 bedrooms and a lovely garden (South)

Bathroom and kitchen from 2019

Extra floor with dormer

Hybrid heat pump, 5 solar panels, new boiler and radiators

Energy label A+

Completely repainted

Neighborhood is being renovated by many new constructions

And last but not least, the leasehold has been fixed in perpetuity. The switch was made on July 6, 2021. The leasehold has been bought off until August 31, 2054, after which an annual fee of € 176,60 (excl. inflation) applies.

In short: The house has a warm and modern look, with a lot of attention to sustainability and comfort. This house is perfect for families looking for an energy-efficient home with plenty of room to grow. Thanks to the renovations, the new

attic floor and the sustainable upgrades, this house offers everything you need for comfortable and modern living.

Come by and I'll show you the house. See you soon Franca HOMI agents!

## Kenmerken

Vraagprijs:	€ 525.000 k.k.
Aanvaarding:	In overleg

## Bouw

Object type:	Eengezinswoning, tussenwoning
Soort bouw:	Bestaande bouw
Bouwjaar:	1954
Soort dak:	Zadeldak

## Oppervlakte en inhoud

Woonoppervlakte:	100 m <sup>2</sup>
Perceeloppervlakte:	100 m <sup>2</sup>
Inhoud:	354 m <sup>3</sup>

## Indeling

Aantal kamers:	6 kamers (4 slaapkamers)
Aantal badkamers:	1 badkamer
Badkamervoorzieningen:	Ligbad, toilet, wastafel, wastafelmeubel, inloopdouche
Aantal woonlagen:	3 woonlagen

## Energie

Energielabel:	A
Isolatie:	Hr glas
Verwarming:	Warmtepomp
Warm water:	Cv-ketel

## Buitenruimte

Ligging:	Aan rustige weg, in woonwijk
Tuin:	Achtertuin, voortuin
Achtertuin:	28 m <sup>2</sup> (0.06 meter diep en 0.05 meter breed)
Ligging tuin:	Gelegen op het zuiden en bereikbaar via achterom

## Bergruimte

Schuur berging:	Aangebouwd hout
-----------------	-----------------

Soort parkeergelegenheid:

Openbaar parkeren, betaald parkeren, parkeervergunningen

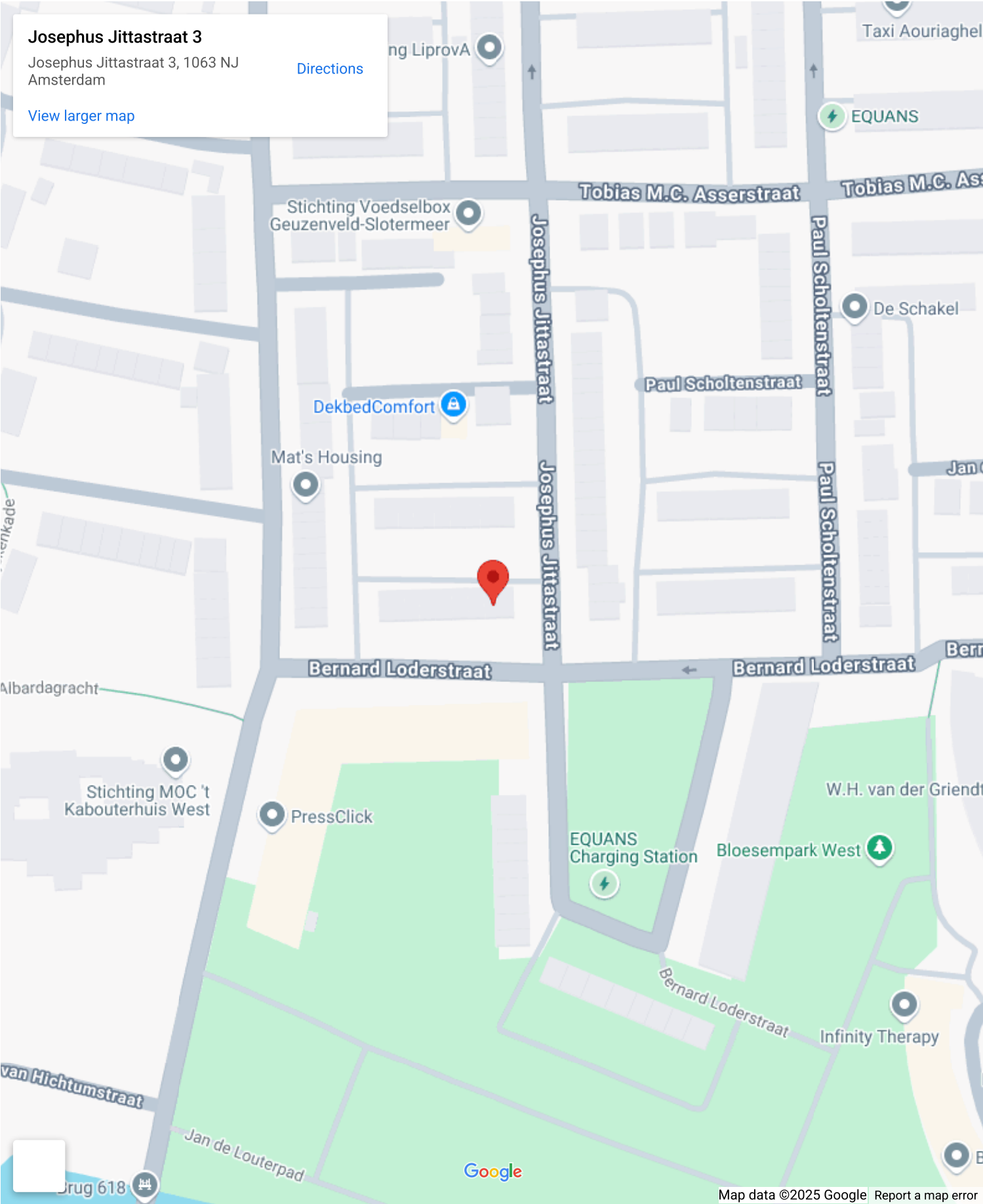
**Garage**

Soort garage:

Geen garage



# Op de kaart





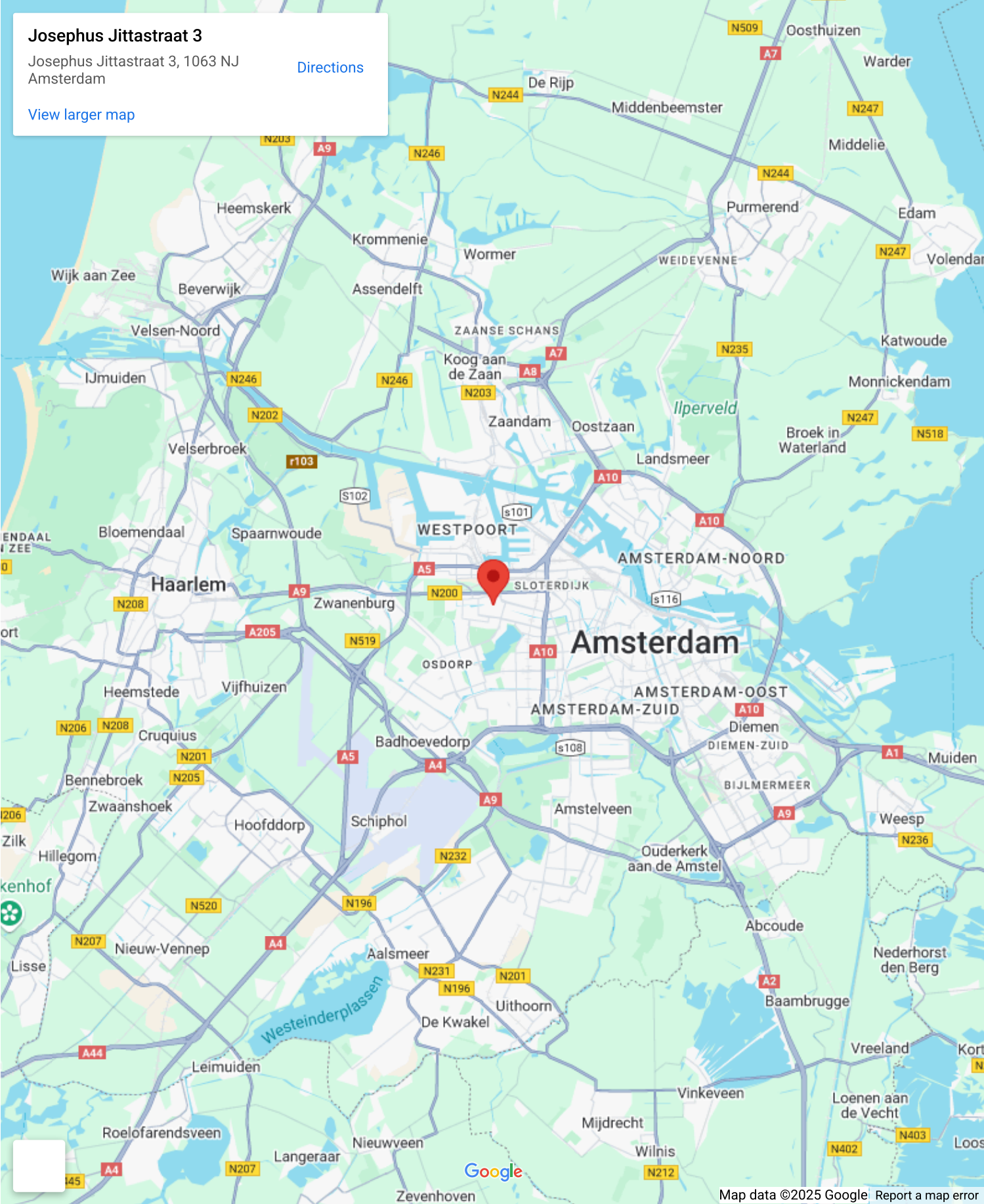
# Op de kaart

Josephus Jittastraat 3

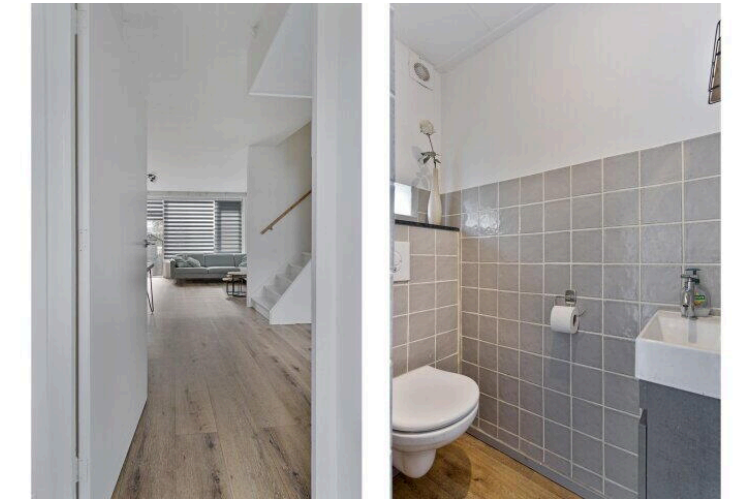
Josephus Jittastraat 3, 1063 NJ  
Amsterdam

[Directions](#)

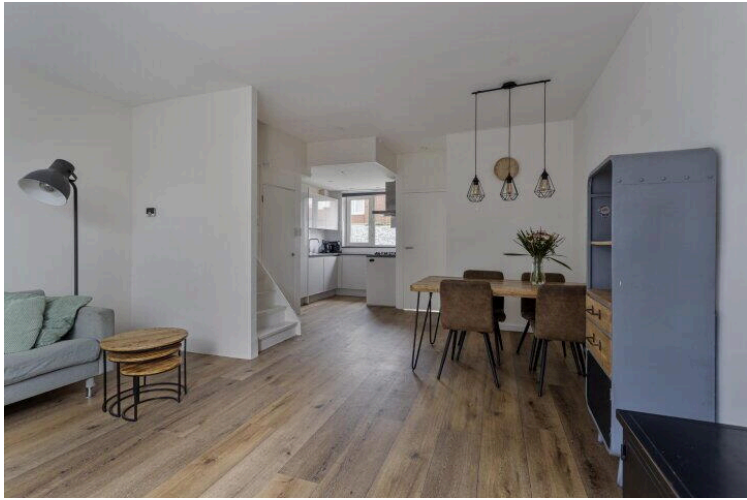
[View larger map](#)



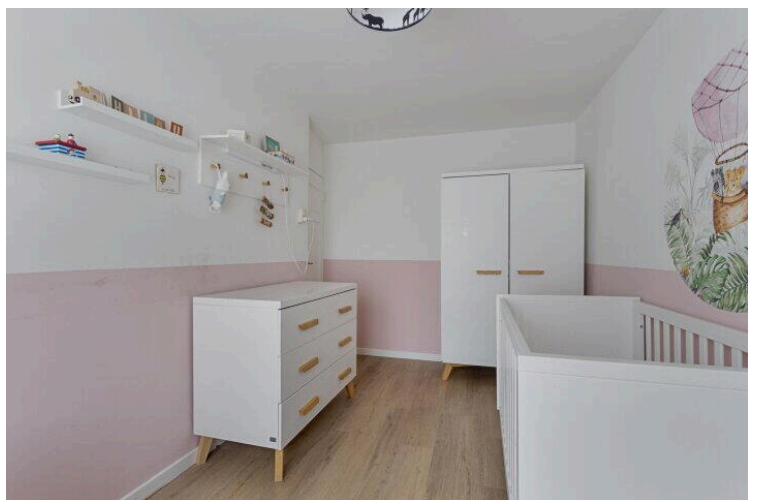
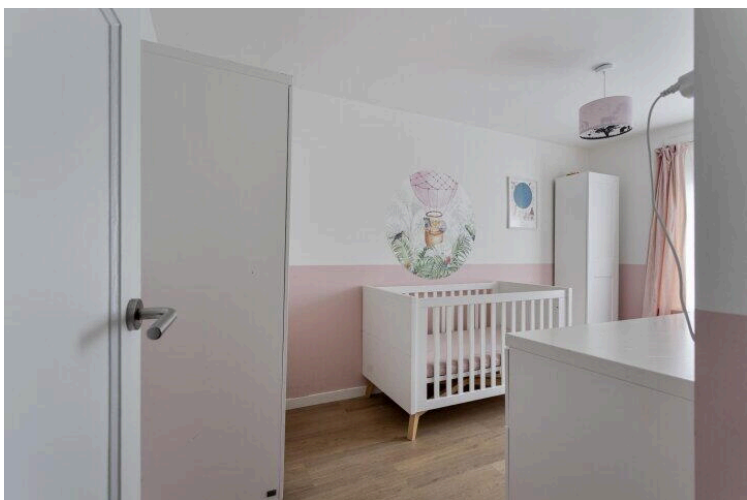




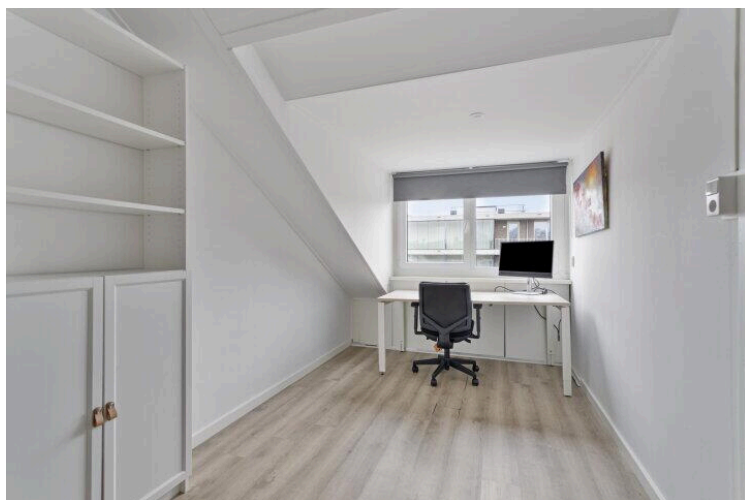
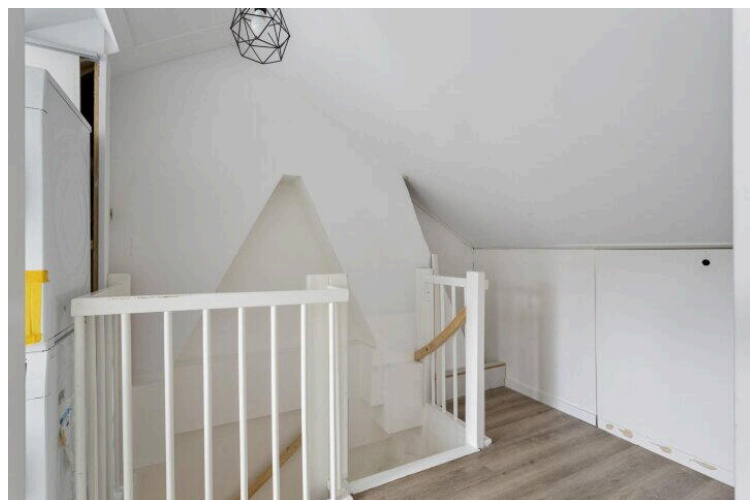
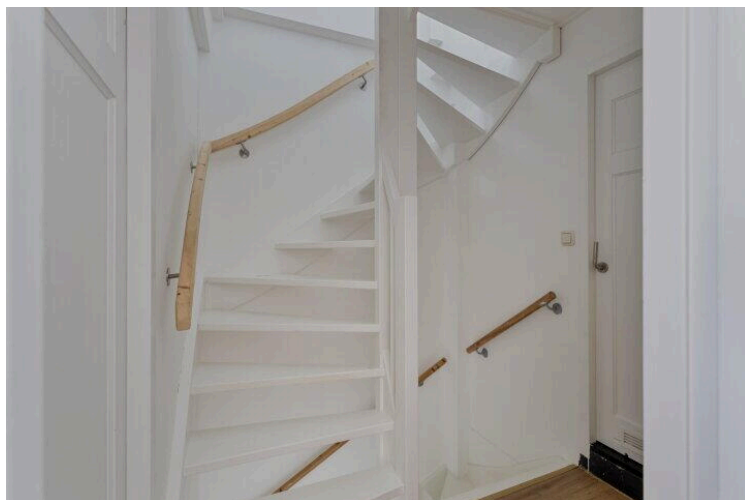
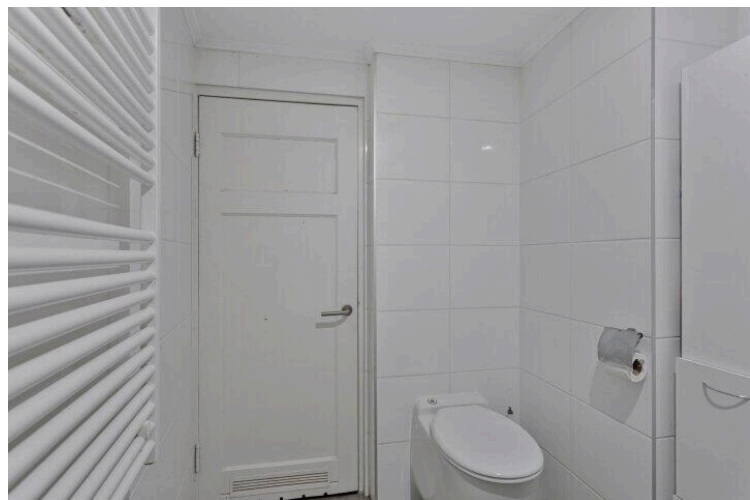
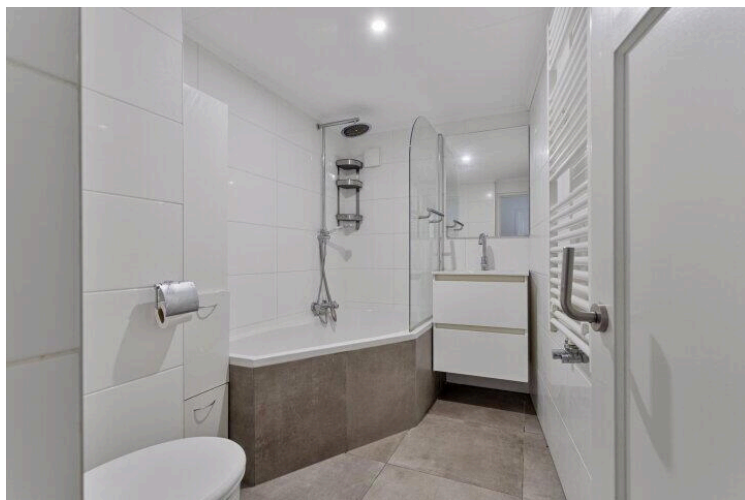
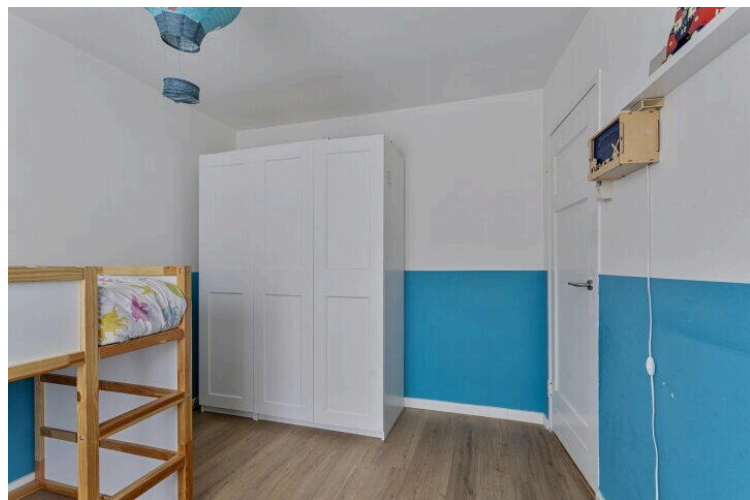
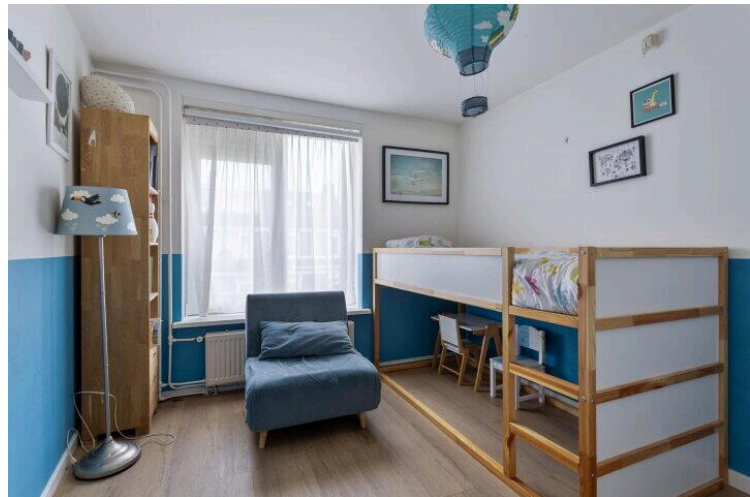
















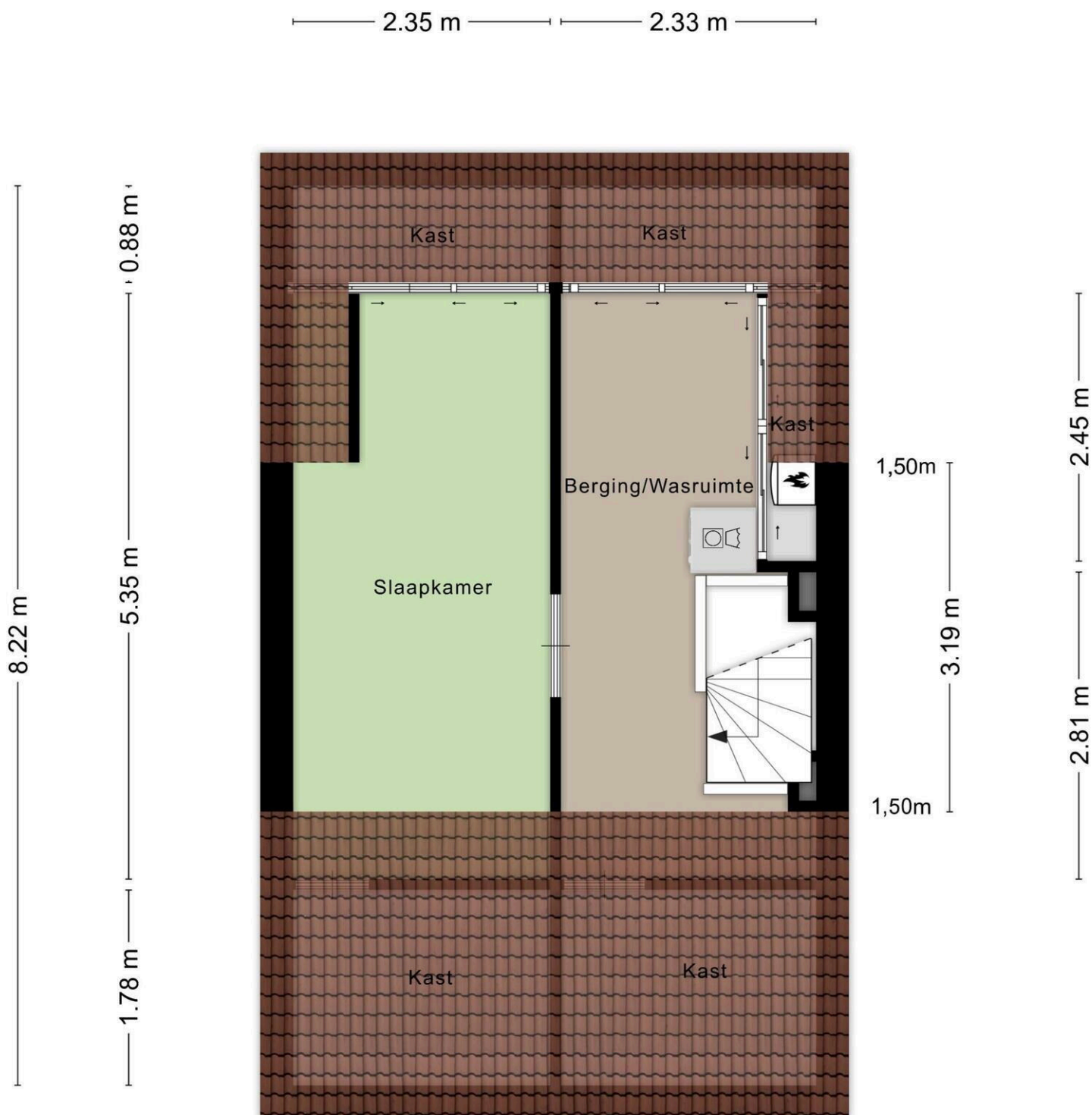


Aan de plattegronden kunnen geen rechten worden ontleend  
 © Zibber [www.zibber.nl](http://www.zibber.nl)

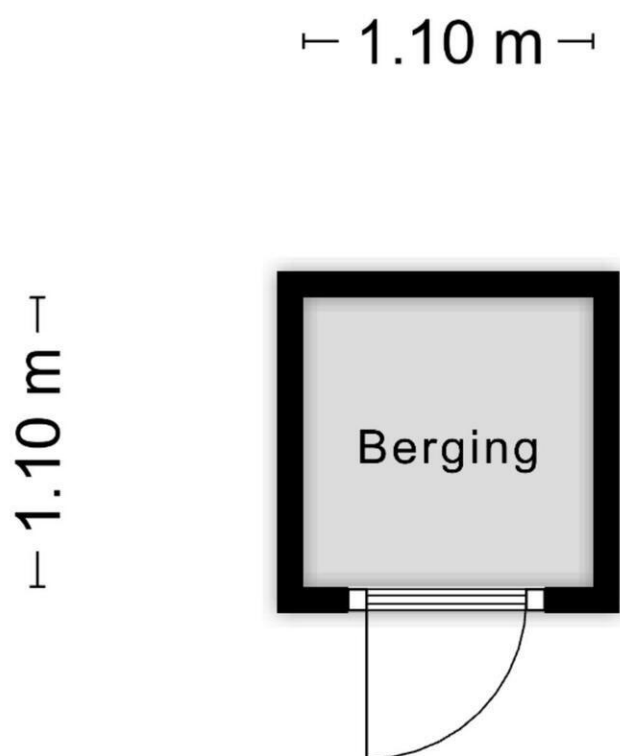




Aan de plattegronden kunnen geen rechten worden ontleend  
© Zibber [www.zibber.nl](http://www.zibber.nl)



Aan de plattegronden kunnen geen rechten worden ontleend  
 © Zibber [www.zibber.nl](http://www.zibber.nl)



Aan de plattegronden kunnen geen rechten worden ontleend  
© Zibber [www.zibber.nl](http://www.zibber.nl)

# Josephus Jittastraat 3

[www.josephusjittastraat3.nl](http://www.josephusjittastraat3.nl)

