

# Wijchen

Opperman 42 | Vraagprijs € 450.000 k.k.

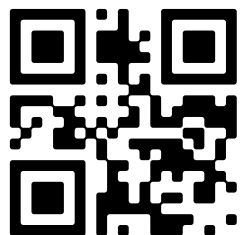


## BESCHIKBAAR

[WWW.OPPERMAN42.NL](http://WWW.OPPERMAN42.NL)



Type object:	Tussenwoning
Bouwjaar:	2025
Woonoppervlakte:	100 m <sup>2</sup>
Perceeloppervlakte:	103 m <sup>2</sup>
Inhoud:	337 m <sup>3</sup>
Aantal kamers:	4 kamers (2 slaapkamers)
Website:	<a href="http://www.opperman42.nl">www.opperman42.nl</a>



# Omschrijving

## Opperman 42, 6603 MM Wijchen

Ben je op zoek naar een leuke tussenwoning in de geliefde nieuwbouwwijk Huurlingsedam? De bouw van deze uitgebouwde, energiezuinige tussenwoning met een lichte, tuingerichte woonkamer, achtertuin op het westen met berging, een complete badkamer en twee ruime slaapkamers start binnenkort.

Bijzonderheden:

- Vrij gelegen aan de voorzijde;
- Woonkamer met uitbouw van 2400 mm
- Veel lichtinval door grote raampartij aan de achterzijde
- Bodemwarmtepomp
- Vloerverwarming en -koeling op begane grond en verdieping
- Keukencheque van € 2.000,-
- Zeer energiezuinig: energielabel A+++
- 2e verdieping te bereiken door vaste trap
- Achtertuin op het westen met berging en achterom
- Voldoende parkeergelegenheid in openbaar gebied

Indeling

De indeling is bijzonder praktisch met beneden een hal met toilet en meterkast, een open keuken met vrij uitzicht en een lichte tuingerichte woonkamer.

Op de verdieping vind je twee ruime slaapkamers en de badkamer met douche, wastafel en tweede toilet.

De tweede verdieping is standaard met een vaste trap bereikbaar. Hier is een ruime zolder aanwezig met een technische-/wasruimte en mogelijkheid voor extra kamer(s).

De achtertuin ligt op het westen en heeft een berging.

## Kenmerken

Vraagprijs:	€ 450.000 k.k.
Aanvaarding:	In overleg

## Bouw

Object type:	Eengezinswoning, tussenwoning
Soort bouw:	Bestaande bouw
Bouwjaar:	2025
Soort dak:	Zadeldak bedekt met pannen

## Oppervlakte en inhoud

Woonoppervlakte:	100 m²
Perceeloppervlakte:	103 m²
Inhoud:	337 m³
Externe bergruimte:	6 m²

## Indeling

Aantal kamers:	4 kamers (2 slaapkamers)
Aantal badkamers:	1 badkamer
Badkamervoorzieningen:	Toilet, douche, wastafel
Aantal woonlagen:	3 woonlagen
Voorzieningen:	Mechanische ventilatie

## Energie

Energie label:	A ppp
Isolatie:	Volledig geïsoleerd, driedubbel glas
Verwarming:	Vloerverwarming geheel, warmtepomp, warmte terugwininstallatie, aardwarmte
Warm water:	Elektrische boiler eigendom

## Buitenruimte

Ligging:	In woonwijk
Tuin:	Achtertuint, voortuin
Achtertuint:	34 m² (8 meter diep en 4.25 meter breed)

Ligging tuin:

Gelegen op het westen en en bereikbaar via achterom

## Bergruimte

Schuur berging:

Vrijstaande houten berging

Soort parkeergelegenheid:

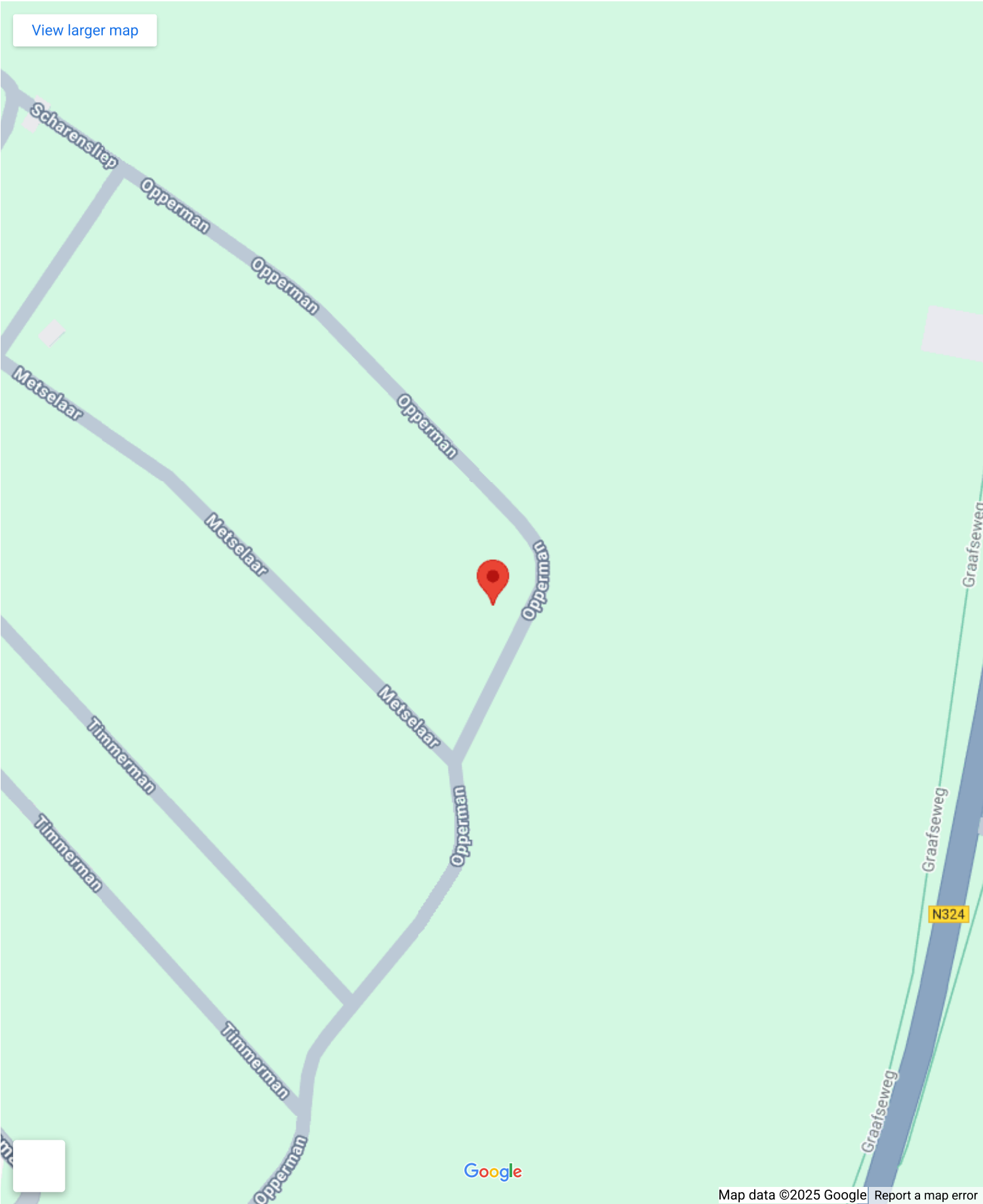
Openbaar parkeren

## Garage

Soort garage:

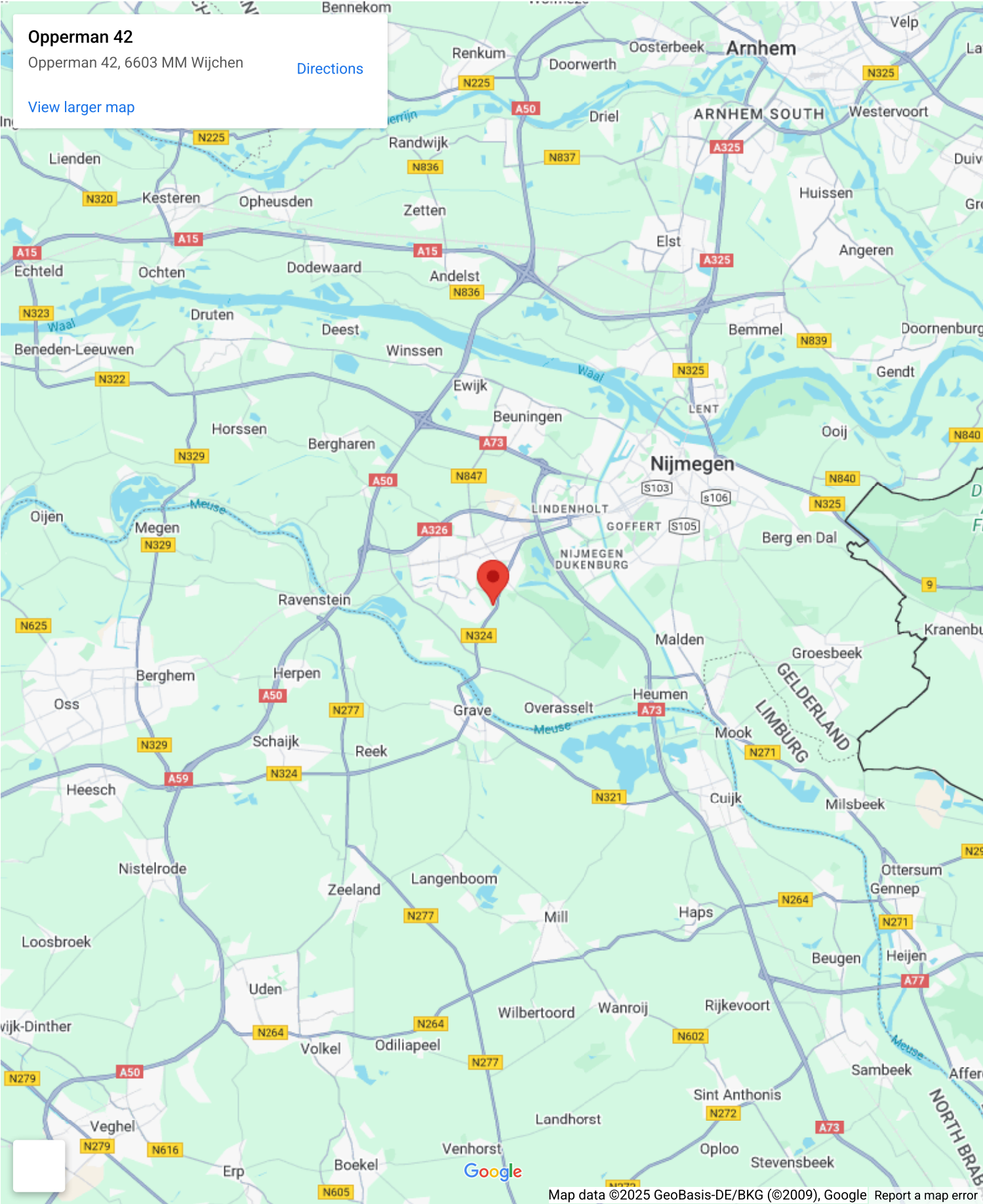
Geen garage

# Op de kaart



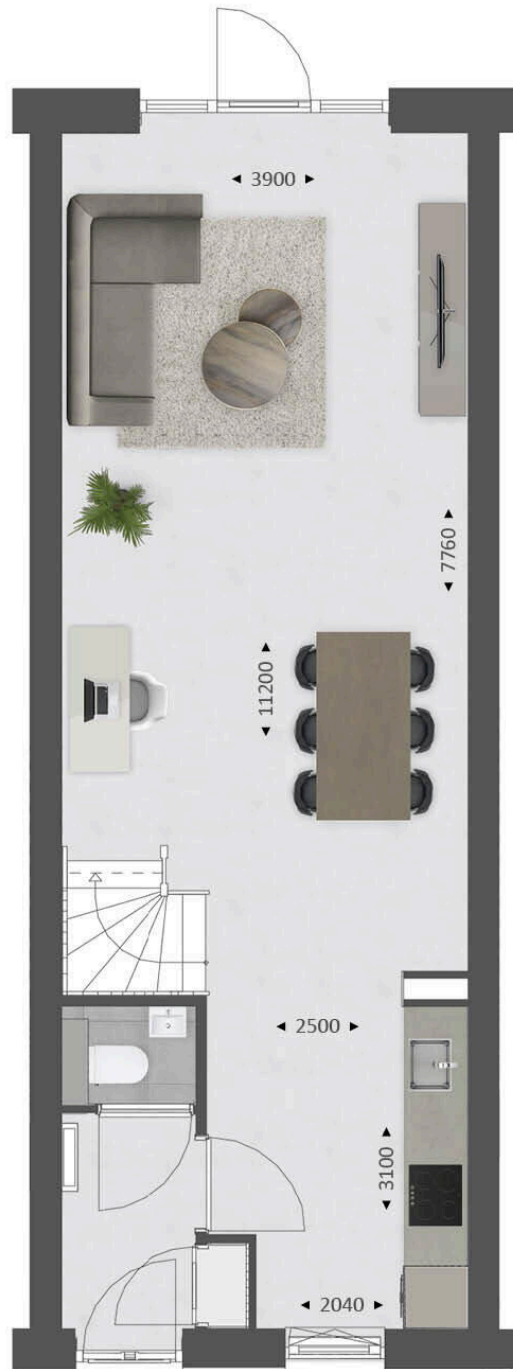


# Op de kaart

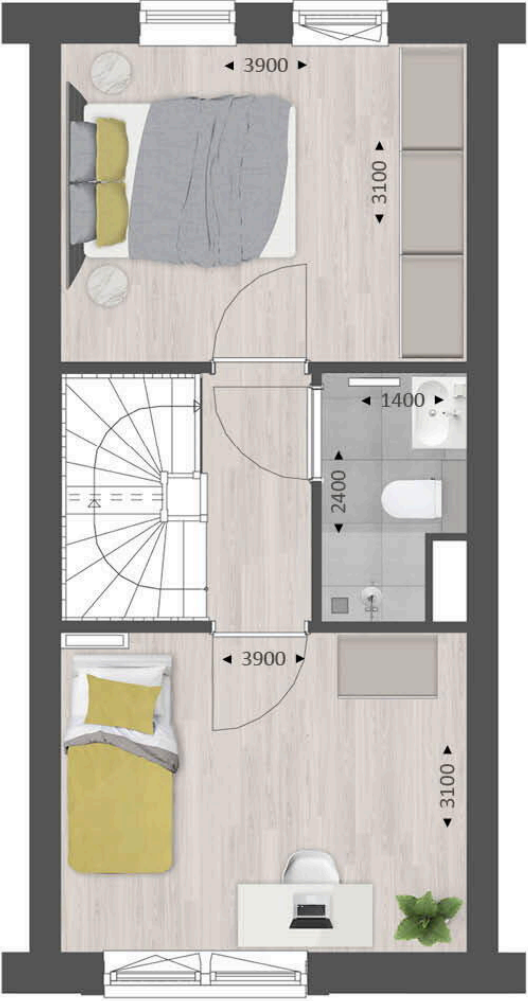


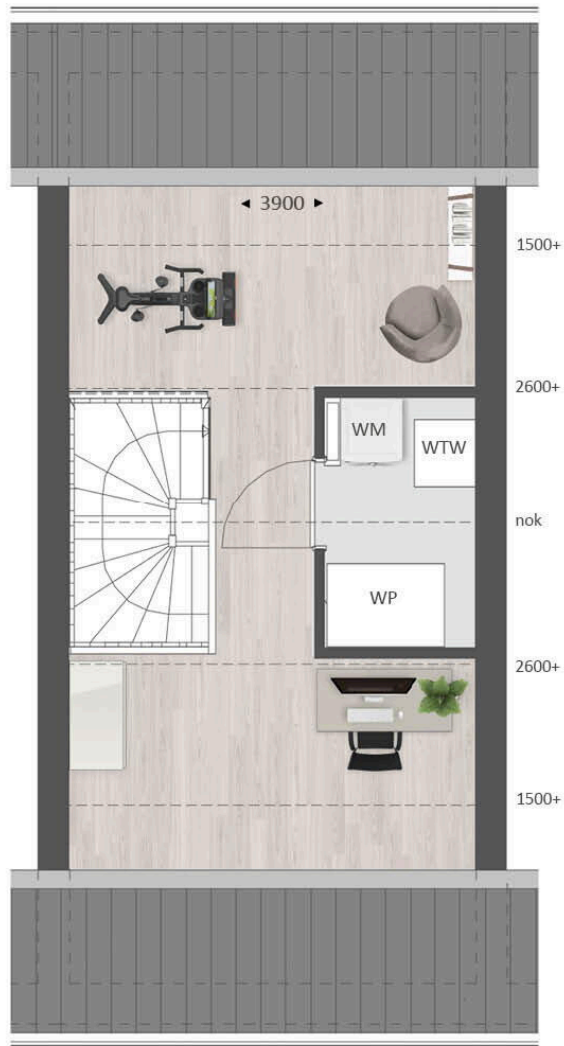


No preview available









# Opperman 42

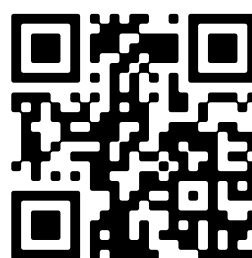
[www.opperman42.nl](http://www.opperman42.nl)



## Driessen Makelaardij

Kasteellaan 23  
6602 DB, Wijchen

[www.driessenmakelaardij.nl](http://www.driessenmakelaardij.nl)  
024 64 90100



Scan Mij!