

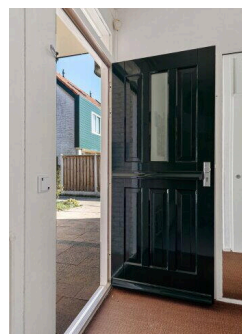
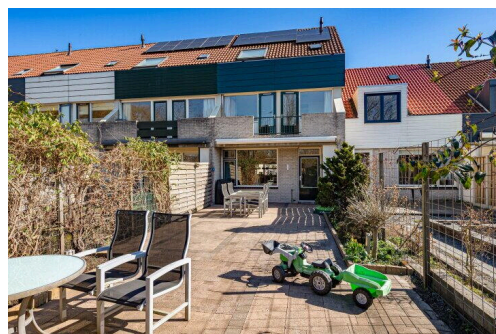
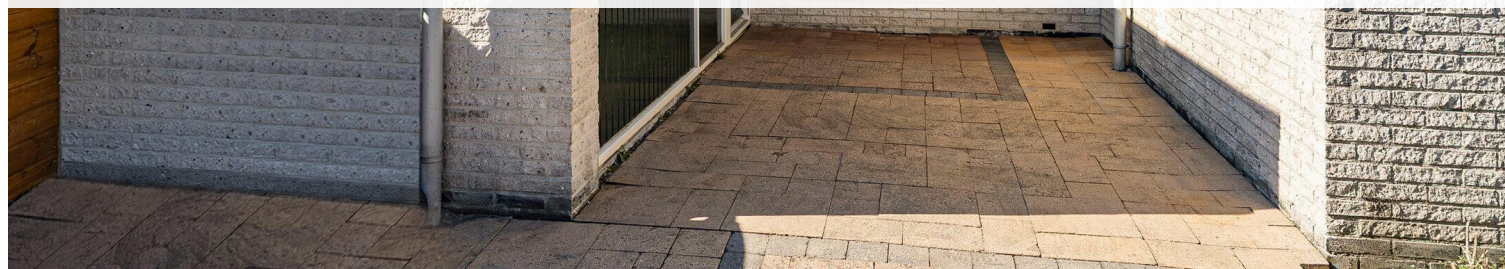
Lelystad

Gondel 35 28 | Vraagprijs € 360.000 k.k.



BESCHIKBAAR

WWW.GONDEL35-28.NL



Type object:	Tussenwoning
Bouwjaar:	1979
Woonoppervlakte:	127 m ²
Perceeloppervlakte:	177 m ²
Inhoud:	477 m ³
Aantal kamers:	5 kamers (4 slaapkamers)
Website:	www.gondel35-28.nl

 **Buisman Makelaars**
Wij zorgen dat u zich thuis voelt



Omschrijving

Gondel 35 28, 8243 DE Lelystad

Buisman Makelaars biedt u aan: zonder meer ruime ééngezinswoning in een groene-, kindvriendelijke- en centraal gelegen woonwijk 'Gondel' met aangebouwde berging op een zonnige kavel van maar liefst 177m² eigen grond. Daarnaast grenst deze woning aan de achterzijde aan openbaar groen, beschikt over maar liefst 14 zonnepanelen, VIER slaapkamers en een 17 meter diepe achtertuin welke op het westen is gesitueerd.

De wijk Gondel kenmerkt zich door veel (gemeentelijk) groen, goede voorzieningen zoals scholen, sportvoorzieningen en (speel)ruimte en is daarom ook erg gewild bij (jonge) gezinnen. Zowel het centrum van Lelystad als winkelcentrum "De Kempenaar" met onder meer een Albert Heijn, maar ook een huisartsenpost, diverse kleinschalige winkeliers en een drogist zijn binnen 5 fietsminuten te bereiken. Ook het winkelcentrum "De Jol" is op korte afstand van de woning gelegen met onder meer de Jumbo, huisartsenpost, diverse kleinschalige winkeliers. Tevens is de woning op steenworp afstand gelegen van het geliefde Bultpark en de kinderboerderij. Het stadshart van Lelystad en het Zuigerplasbos zijn per fiets goed en vlot bereikbaar.

Interesse? Neem dan, eventueel via uw NVM-aankoopmakelaar, contact met ons op voor het inplannen van een bezichtiging.

Indeling

Begane grond: Overdekte entree; hal met deur naar de binnendoor bereikbare berging welke is voorzien van elektra en een eigen deur naar de voorzijde van de woning, meterkast, betegelde vrijhangend toilet met fonteintje en trapopgang; tuingerichte woonkamer van ruim 29m² met trap/bergkast; straatgerichte open keuken in L-opstelling welke is voorzien van de navolgende inbouw apparatuur: een oven, magnetron, inductiekookplaat, afzuigkap, koelkast (2024), vriezer en een volledig geïntegreerde vaatwasser (2022), maar ook een designradiator en veel bergruimte.

Vrijwel de gehele begane grond verdieping is voorzien van een laminaatvloer.

Eerste verdieping: Overloop; drie slaapkamers van respectievelijk 7,2-, 11,8- en 16,2m², waarvan de twee slaapkamers aan de achterzijde met toegang tot het balkon gesitueerd op het westen; volledig betegelde badkamer welke is voorzien van een wastafelmeubel, douchecabine, vrijhangend toilet en een designradiator.

De verdieping is eveneens voorzien van een laminaat vloer.

Tweede verdieping: Via een vaste trap te bereiken; overloop met wasmachine aansluiting en opstelling van de cv-ketel; inloopkast met dakraam; vierde slaapkamer van respectievelijk 13,8m² met meer dan genoeg bergruimte.

Tuin: de achtertuin van niet minder dan 17 meter diep is voorzien van zonwering aan de achtergevel, bestrating, borders met beplanting, een erfafscheiding en een tuinhuis. De tuin grenst aan de achterzijde aan onder andere openbaar groen, waardoor uw privacy gewaarborgd is.

Prijs: € 360.000,00 k.k.

Oplevering: in overleg

Bijzonderheden:

- Bouwjaar: 1979
- Perceeloppervlakte: 177m²
- Woonoppervlakte: 127m²
- Overig inpandige ruimte: 7m²
- Gebouwgebonden buitenruimte: 12m²

- Inhoud: 477m³
- CV: Intergas Kompakt HRE geïnstalleerd in 2023, eigendom
- De woning beschikt over 14 zonnepanelen welke in 2021 zijn geplaatst
- Het buitenschilderwerk is grotendeels (alles wat groen van kleur is) in maart 2025 uitgevoerd
- Vier ruime slaapkamers
- Balkon gesitueerd op het westen
- Achtertuin van maar liefst 17 meter diep
- Een keurige woning in een zeer geliefde woonwijk
- U kunt heerlijk buiten sporten in de omgeving
- Parkeren doet u in de openbare parkeerplaatsen
- Energielabel: A, geldig tot 21 maart 2035
- De gepubliceerde informatie is indicatief en toegepaste maten betreffen circa maten waaraan nadrukkelijk geen rechten kunnen worden ontleend.

Meer informatie? Kijk ook op [BuismanMakelaars.nl](https://www.buismanmakelaars.nl)

Deze woning bezichtigen? Neem uw eigen NVM-aankoopmakelaar mee!

Kenmerken

Vraagprijs:	€ 360.000 k.k.
Aanvaarding:	In overleg

Bouw

Object type:	Eengezinswoning, tussenwoning
Soort bouw:	Bestaande bouw
Bouwjaar:	1979
Soort dak:	Zadeldak bedekt met pannen

Oppervlakte en inhoud

Woonoppervlakte:	127 m²
Perceeloppervlakte:	177 m²
Inhoud:	477 m³
Externe bergruimte:	4 m²
Gebouwgebonden buitenruimte:	12 m²

Indeling

Aantal kamers:	5 kamers (4 slaapkamers)
Aantal badkamers:	1 badkamer en 1 apart toilet
Badkamervoorzieningen:	Douche, toilet, wastafel, en wastafelmeubel
Aantal woonlagen:	3 woonlagen
Voorzieningen:	Glasvezelkabel, TV kabel, en zonnepanelen

Energie

Energie label:	A
Isolatie:	Dakisolatie, dubbel glas en vloerisolatie
Verwarming:	Cv-ketel
Warm water:	Cv-ketel
Cv ketel:	Intergas (gas gestookt combiketel uit 2023, eigendom)

Buitenruimte

Ligging:	In woonwijk
Balkon dakterras:	Balkon aanwezig

Tuin:	Achtertuint en voortuin
Achtertuint:	92 m² (17,00 meter diep en 5,40 meter breed)
Ligging tuin:	Gelegen op het westen en

Bergruimte

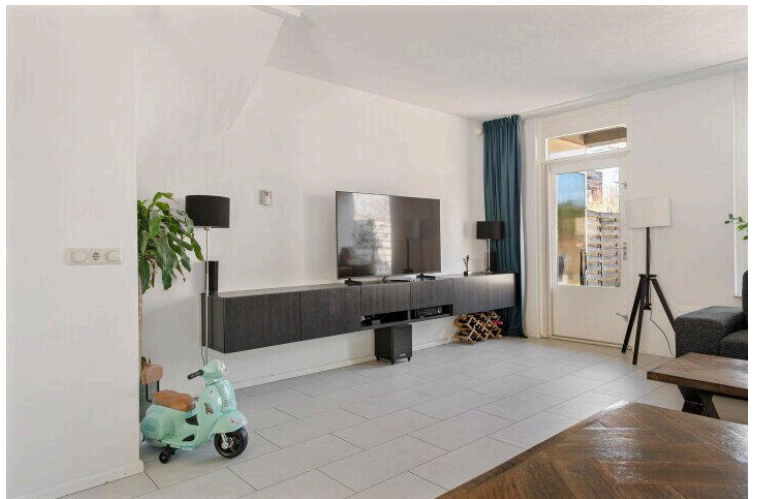
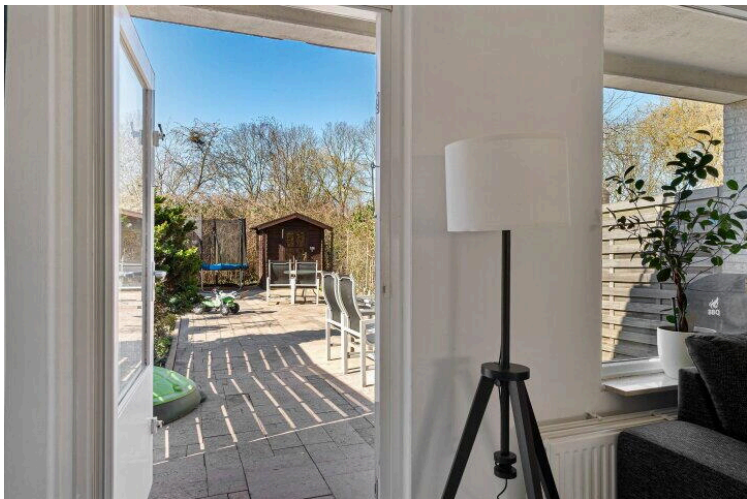
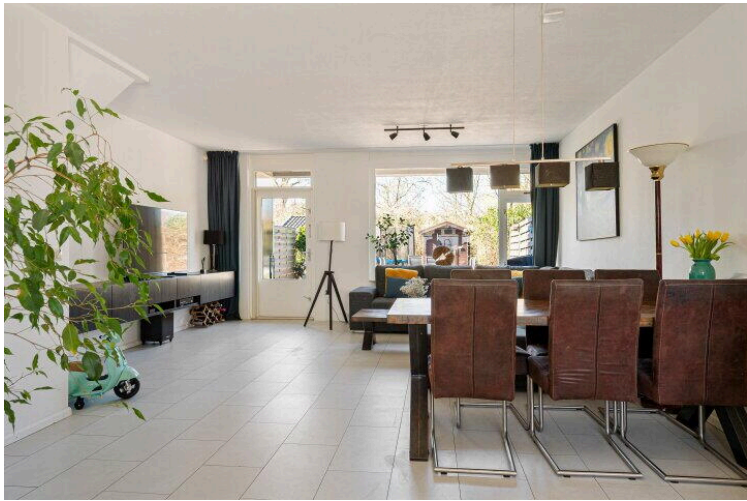
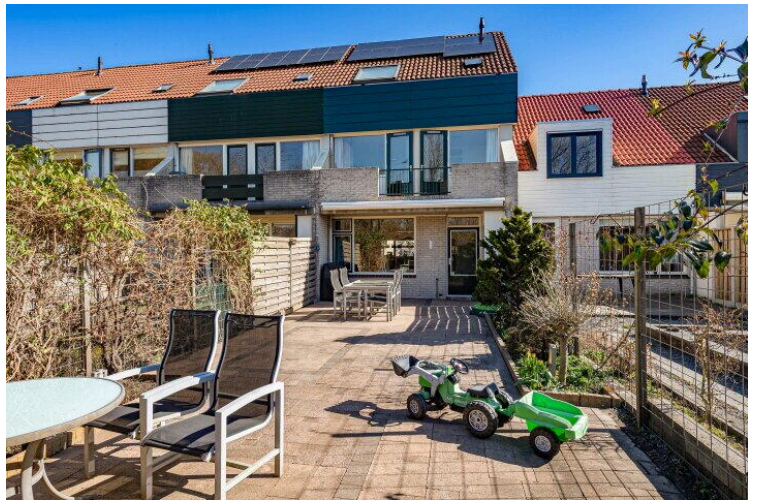
Schuur berging:	Aangebouwde stenen berging
Voorzieningen schuur:	Elektra
Soort parkeergelegenheid:	Openbaar parkeren

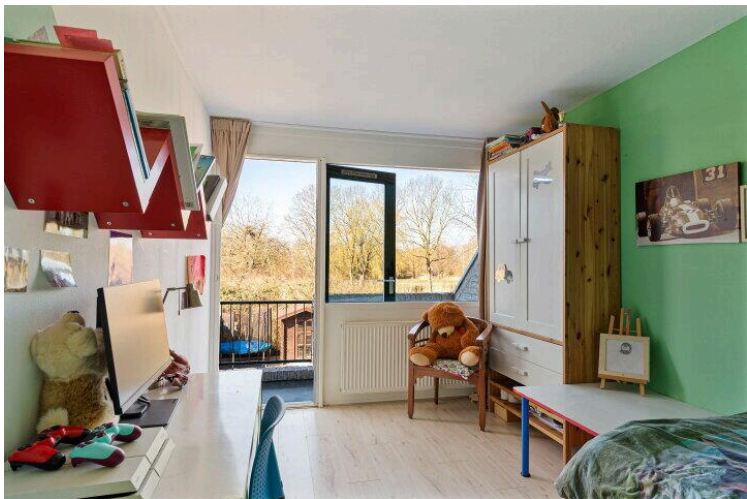
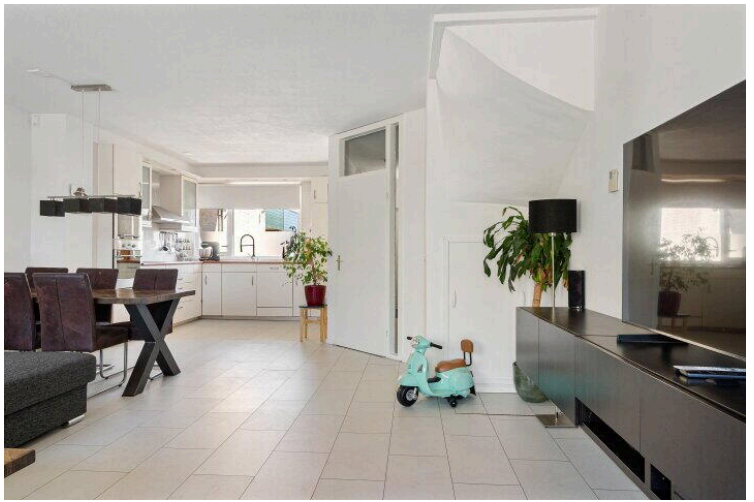
A map of Lelystad, The Netherlands, showing the location of Godel 35 28. The map features a network of streets including Westerdreef, Godel, and Kogge. A red pin marks the location of Godel 35 28. Other landmarks visible include IrisZorg Crisopvang Flevoland, Hair4You, Kids fashion, and a TotalEnergies charging station. The map also shows a canal and a bridge labeled Godelbrug. A search bar at the top left contains the text 'Godel 35 28' and 'Godel 35 28, 8243 DE Lelystad'. A 'Directions' button is located next to the address. A 'View larger map' link is also present. The map data is attributed to Google, 2025.

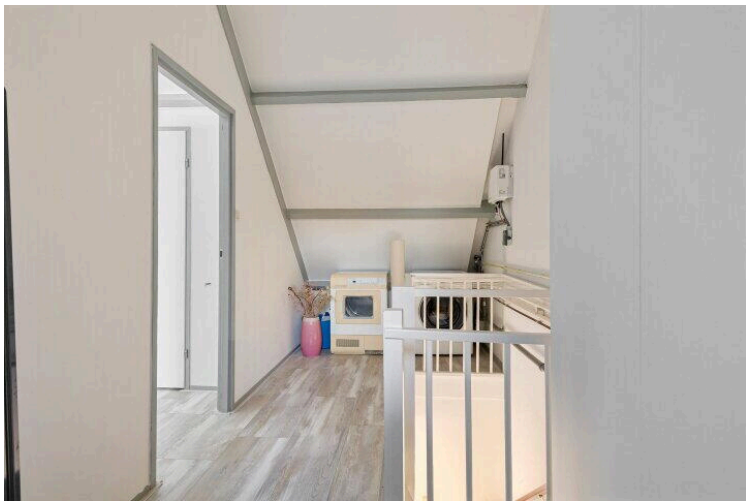
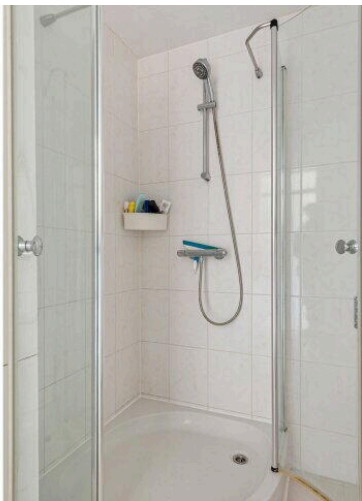
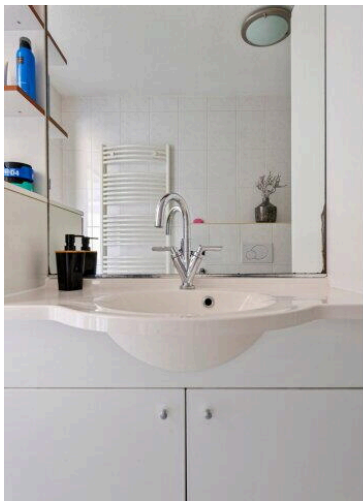
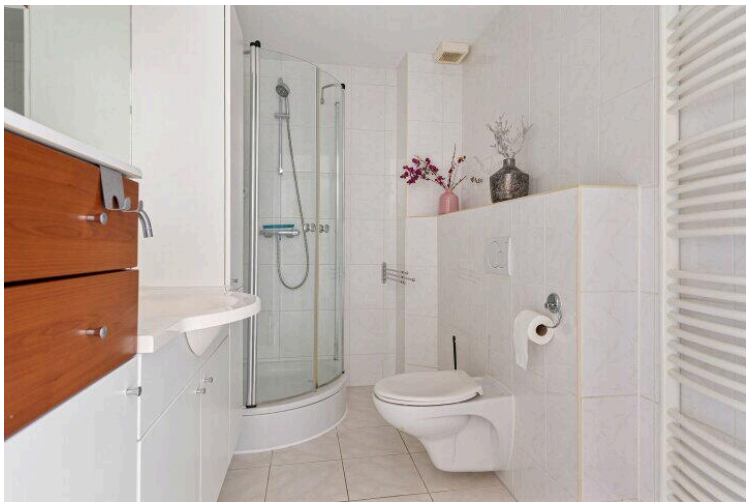
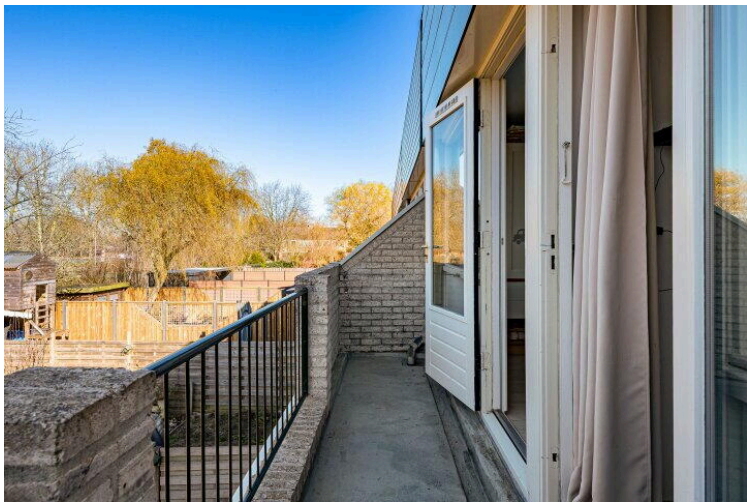
Map data ©2025 Google [Report a map error](#)

Op de kaart

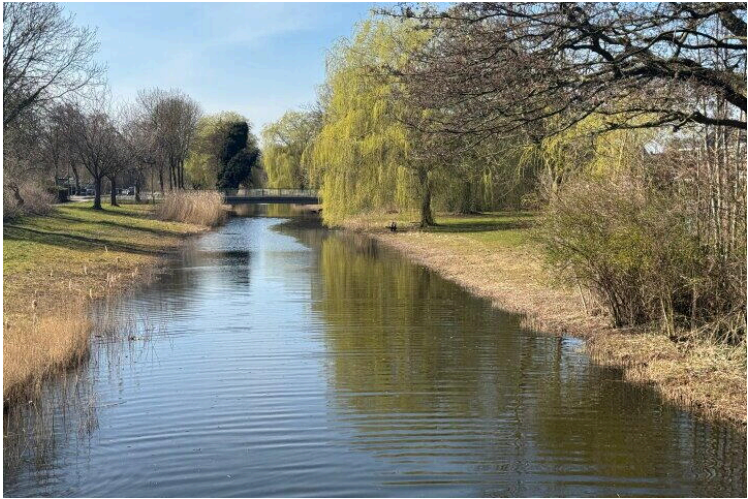






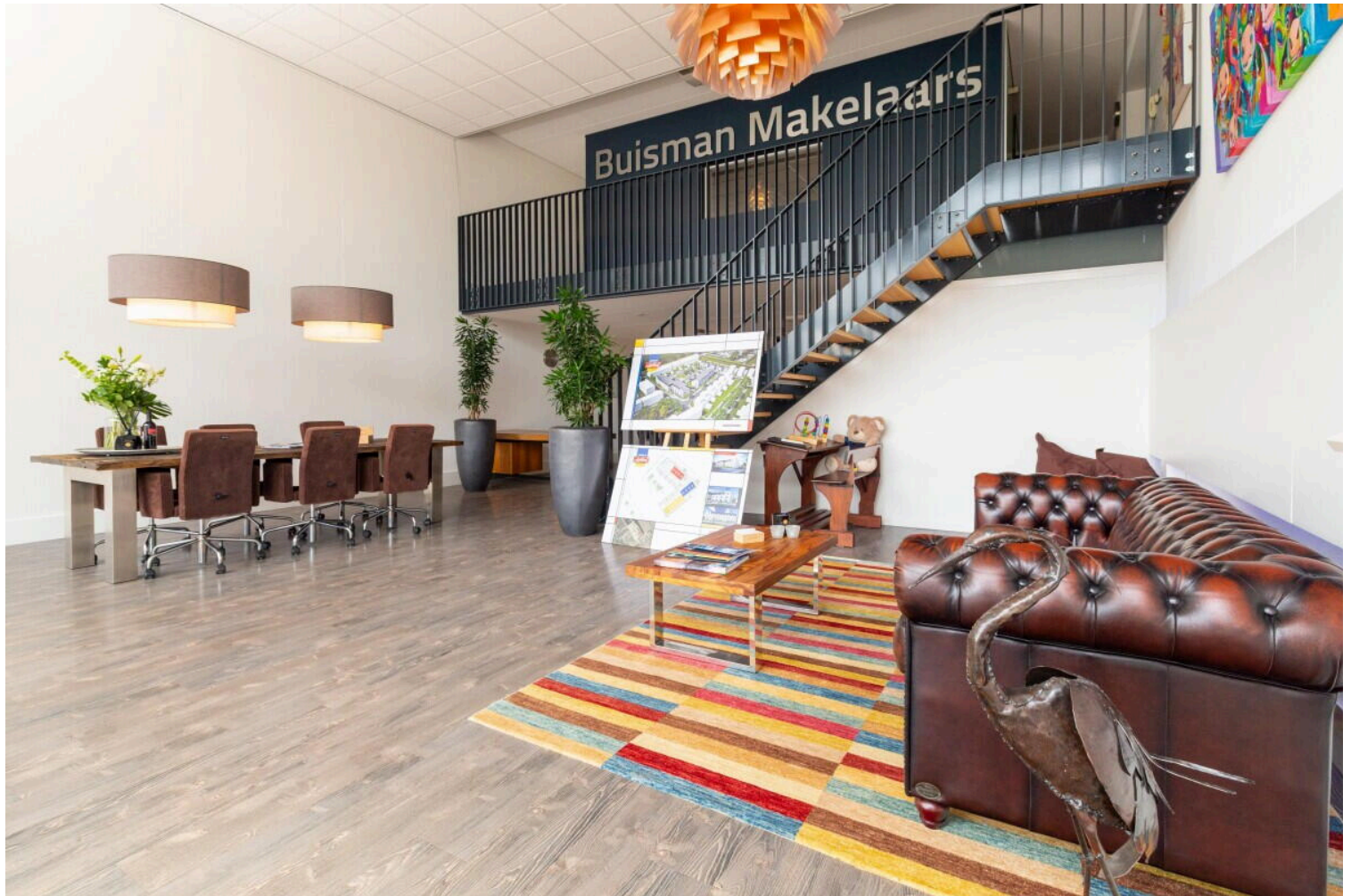






Gondel 35 28

www.gondel35-28.nl



Buisman Makelaars

Zilverparkkade 15
8232 WJ, Lelystad

www.buismanmakelaars.nl
0320 - 202 040



Scan Mij!