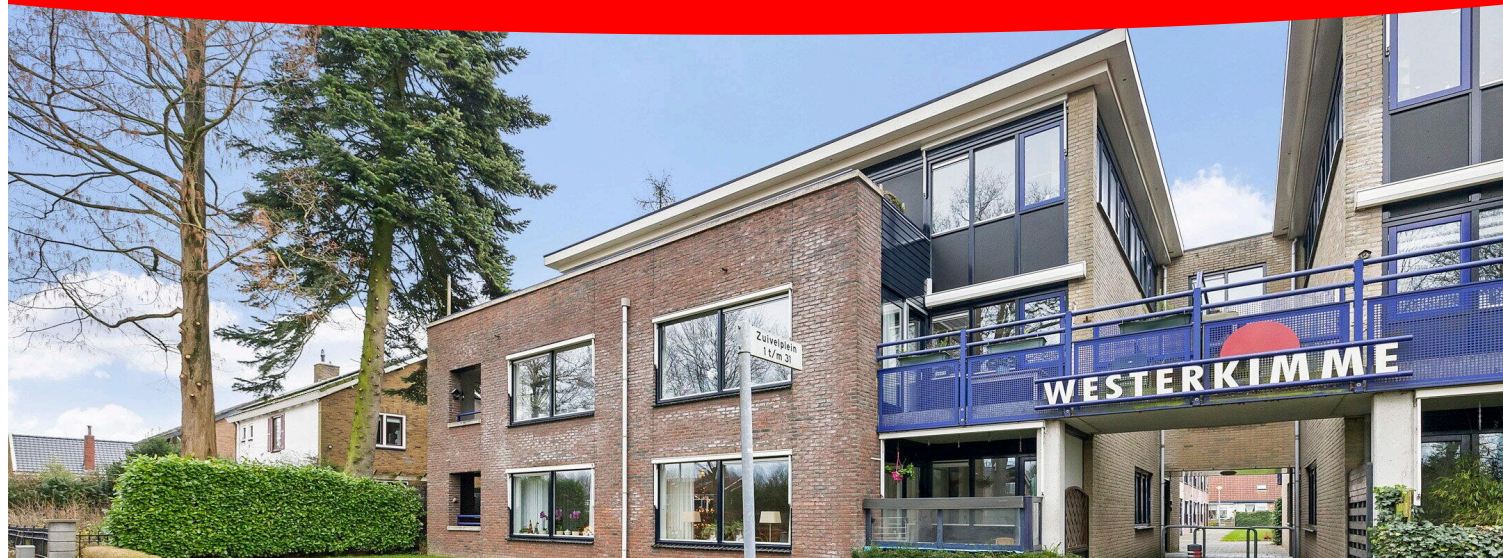


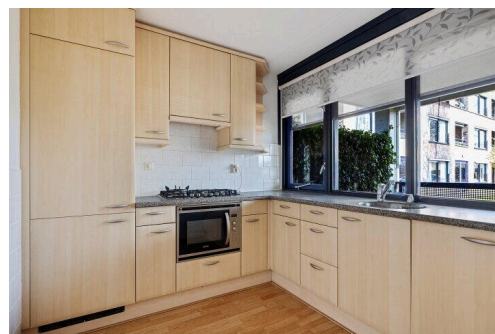
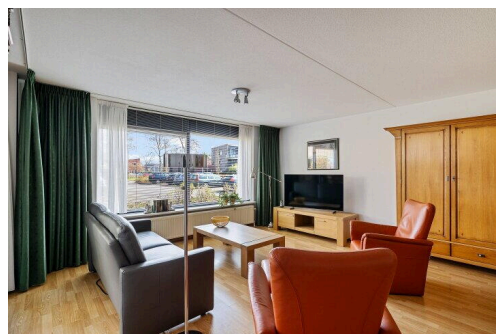
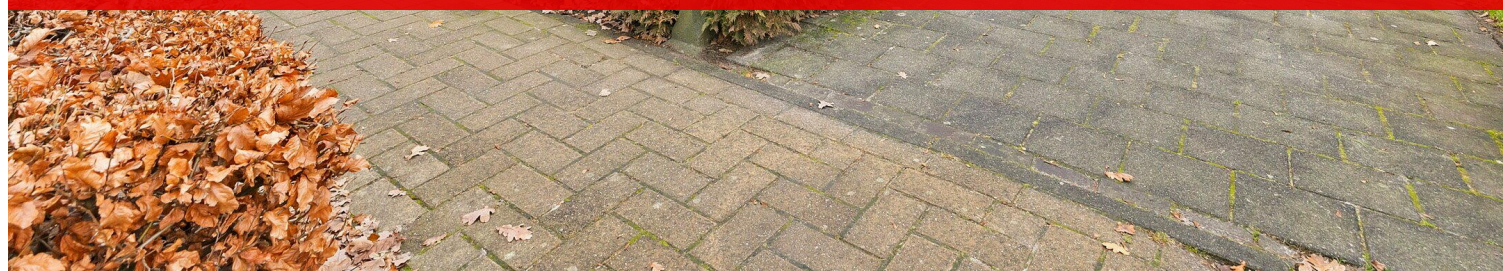
Peize

Zuivelplein 1 | Vraagprijs € 375.000 k.k.

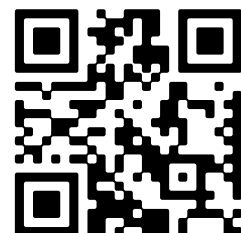


TE KOOP

WWW.ZUIVELPLEIN1.NL



Type object:	Benedenwoning
Bouwjaar:	1999
Woonoppervlakte:	82 m ²
Inhoud:	288 m ³
Aantal kamers:	3 kamers (2 slaapkamers)
Website:	www.zuivelplein1.nl



Omschrijving

Zuivelplein 1, 9321 CM Peize

Op de begane grond, midden in het centrum van Peize, op een rustige locatie vlakbij de winkels is dit ruime 3 kamer appartement met garagebox gelegen.

- Woonoppervlakte 82m²
- 2 slaapkamers

zuivelplein1.nl bezoek deze uitgebreide eigenwoningwebsite voor meer informatie

Omschrijving:

De woning bevindt zich in het appartementen complex "Westerkimme" op de begane grond en heeft een beschut, overdekt loggia terras waar u tot in de late uurtjes kan genieten. Vanuit het complex loopt u direct naar de winkels en gezellige terrasjes.

Wilt u alvast een digitale bezichtiging? Klik dan op de 3D tour onder de foto en loop stap voor stap, met de nieuwe functie matterpoort, door de woning. U kunt in alle hoeken kijken.

Omgeving:

Peize is een dorp van ca. 5000 inwoners in de kop van Drenthe (Gemeente Noordenveld) op ca. 10 autominuten van de stad Groningen. U kunt op het prachtige, uitgestrekte natuurgebied de Onlanden met de fiets binnen door naar Groningen. Het dorp is goed bereikbaar met het openbaar vervoer en heeft een goede ontsluiting naar de wegen A28 en A7, heeft alle basisvoorzieningen, scholen en sportaccommodaties.

Indeling:

Entree via gesloten portiek.

Via de afgesloten centrale hal/entree met video-phone heeft toegang tot het appartement.

Appartement: aan de ruime hal met toilet grenst de woonkamer (met schuifpui naar het loggia terras) en een open keuken, samen groot circa 40m², direct aan de woonkamer is de 1e slaapkamer gesitueerd (groot 9 m²) en aan de hal een 2e slaapkamers respectievelijk groot 13m², een royale badkamer met douche en een wastafel en een bijkeuken/berging met wasmachine aansluiting.

Op het achter terrein bevindt zich een garagebox met elektrische op afstand bedienbare garage deur met een handige loopdeur voor snelle toegang

Het betreft hier een actieve Vereniging van Eigenaren.

Bijzonderheden:

- Keurige laminaatvloer
- Actieve VvE met Meerjaren Onderhoudsplan, bijdrage € 227,94,= p/mnd
- HR cv ketel 2012
- Waterontharder
- Centraal afzuigstelsysteem
- Het gehele gebouw is volledig geïsoleerd

- Apparatuur keuken is gedeeltelijk vernieuwd

Onze foto's worden gemaakt met een normale lens (geen groothoek) waardoor ze waarheidsgetrouw zijn en de ruimten in werkelijkheid niet tegenvallen.

WILT U EEN VIRTUELE TOUR DOOR DEZE WONING?

Open Funda op uw laptop of smartphone en open de woning. Druk op 3D TOUR en daarna op play.

Kenmerken

Vraagprijs:	€ 375.000 k.k.
Aanvaarding:	In overleg
Bijdrage vve:	€ 227,94 per maand

Bouw

Object type:	Benedenwoning
Soort bouw:	Bestaande bouw
Bouwjaar:	1999
Toegankelijkheid:	Toegankelijk voor mensen met een beperking en toegankelijk voor ouderen
Soort dak:	Plat dak bedekt met bitumineuze dakbedekking

Oppervlakte en inhoud

Woonoppervlakte:	82 m²
Inhoud:	288 m³
Externe bergruimte:	16 m²
Gebouwgebonden buitenruimte:	7 m²

Indeling

Aantal kamers:	3 kamers (2 slaapkamers)
Aantal badkamers:	1 apart toilet
Aantal woonlagen:	1 woonlaag
Voorzieningen:	Buitenzonwering, mechanische ventilatie, natuurlijke ventilatie, en TV kabel

Energie

Energie label:	A
Isolatie:	Dakisolatie, dubbel glas, muurisolatie, vloerisolatie en volledig geïsoleerd
Verwarming:	Cv-ketel
Warm water:	Cv-ketel
Cv ketel:	Gas gestookt combiketel uit 2012, eigendom

Buitenruimte

Ligging:	In centrum en in woonwijk
----------	---------------------------

Balkon dakterras:	Balkon aanwezig
-------------------	-----------------

Tuin:	Plaats
-------	--------

Bergruimte

Soort parkeergelegenheid:	Op eigen terrein en openbaar parkeren
---------------------------	---------------------------------------

Garage

Soort garage:	Garagebox
---------------	-----------

Capaciteit garage:	1 auto
--------------------	--------

Voorzieningen garage:	Elektrische deur en elektra
-----------------------	-----------------------------

VvE Checklist

Inschrijving kvk:	Ja
-------------------	----

Jaarlijkse vergadering:	Ja
-------------------------	----

Periodieke bijdrage:	Ja (€ 227,94 per maand)
----------------------	-------------------------

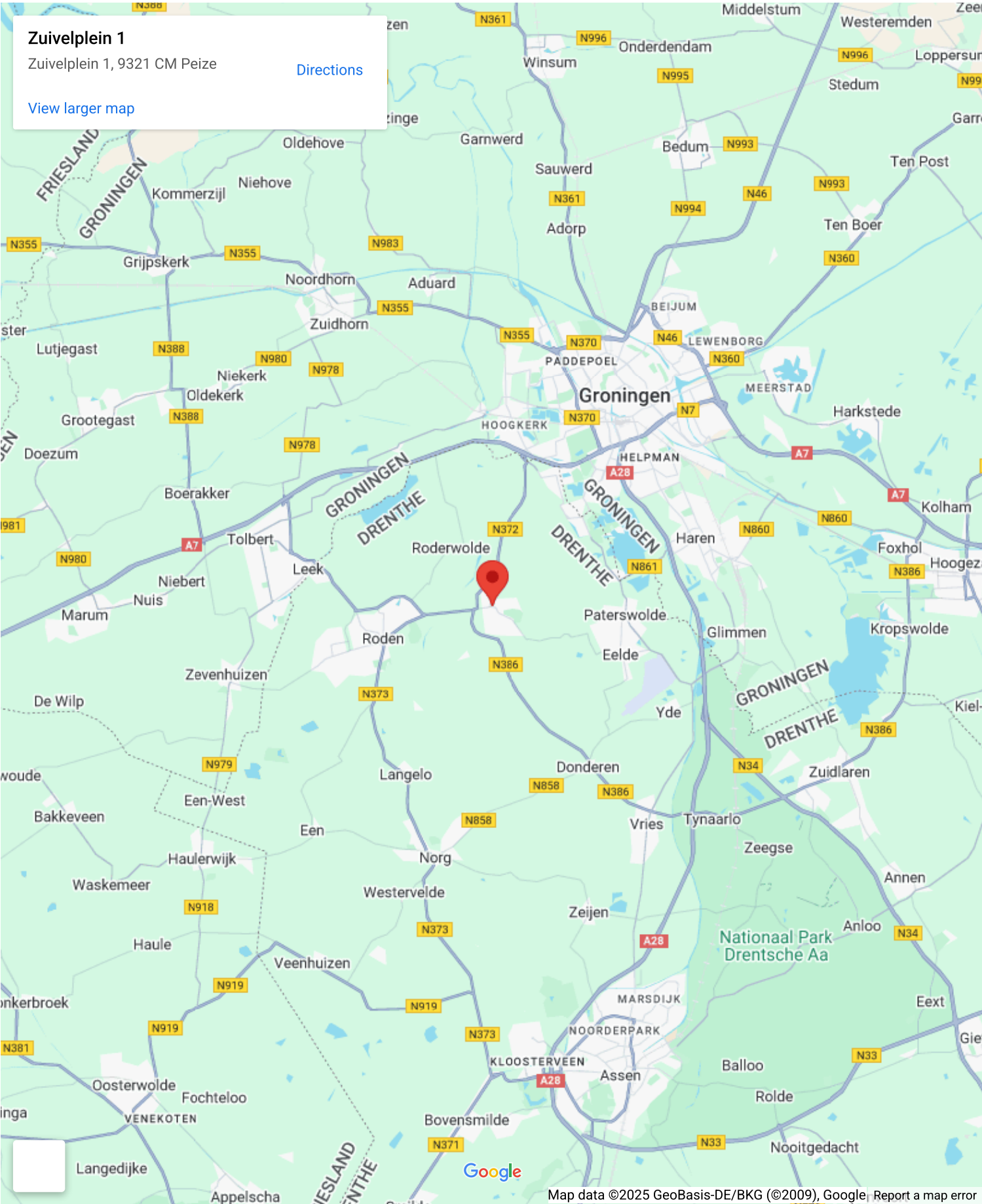
Reservefonds aanwezig:	Ja
------------------------	----

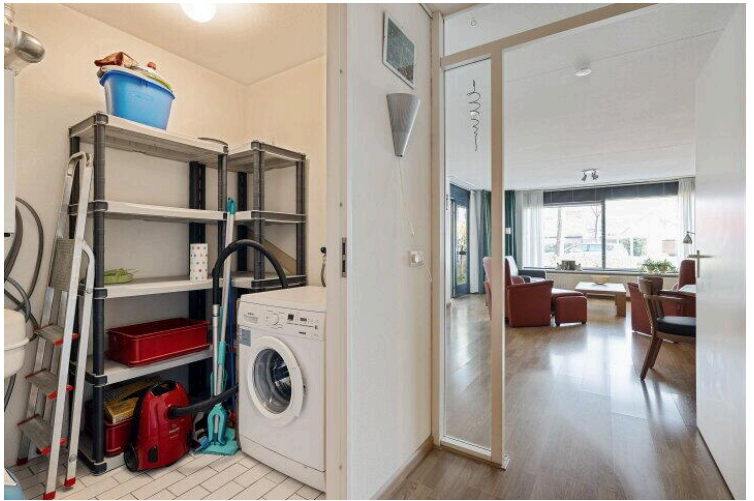
Onderhoudsplan:	Ja
-----------------	----

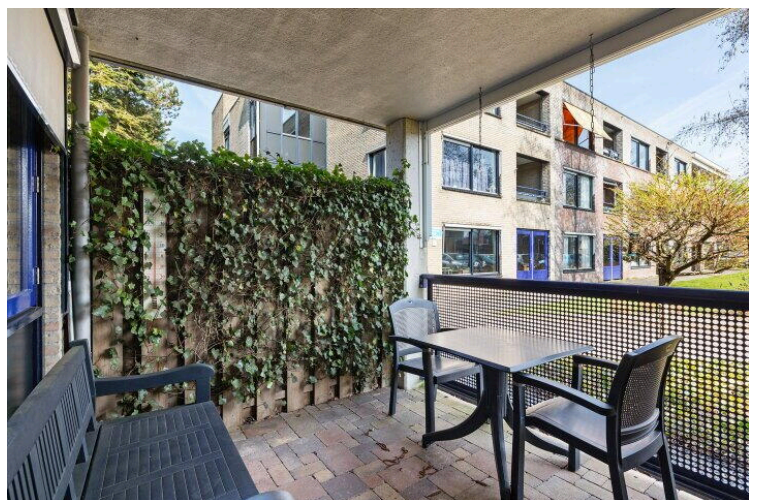
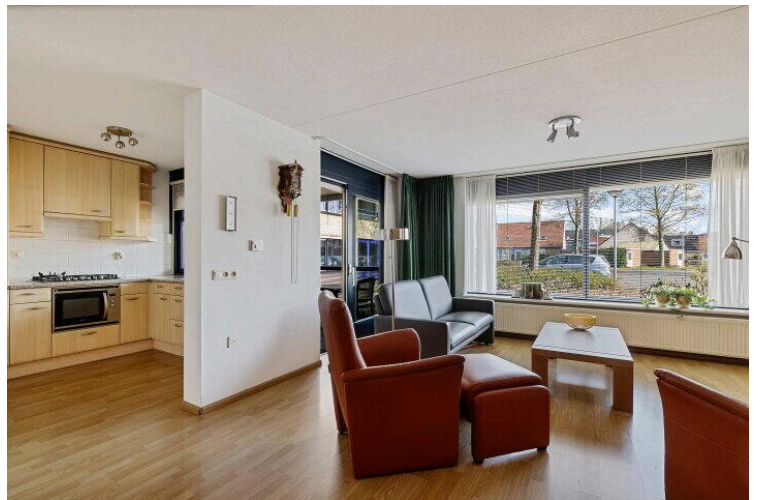
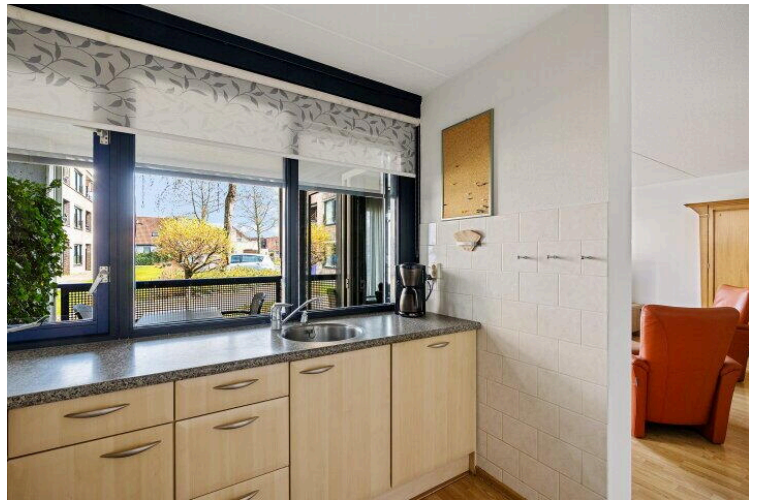
Opstalverzekering:	Ja
--------------------	----

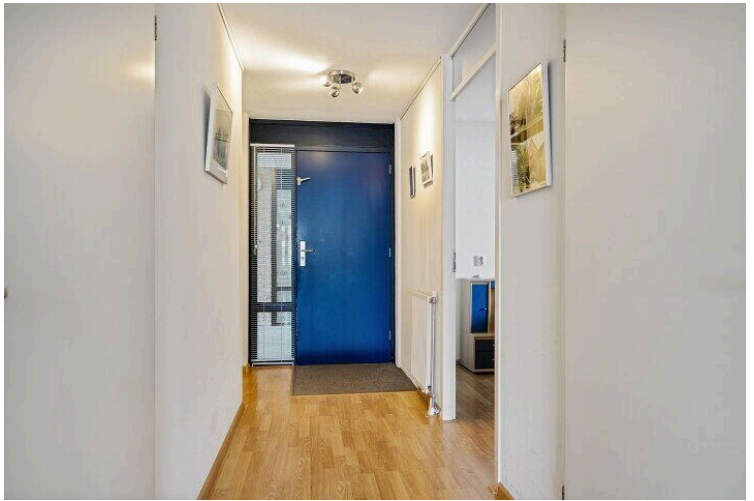
A detailed map of the Peize area in the Netherlands. The map shows a network of streets including De Conincklaan, De Westerd, Hoppekampweg, Groningerweg, Hoofdstraat, and Roderweg. A red location pin is placed on Groningerweg, near the intersection with Hoofdstraat. Various landmarks and businesses are marked with icons and labels, such as 'Alfred Oosterman Fotografie', 'Somers Bestrating', 'Voormalig Halte Peize NTM (Drachtster Tram)', 'Cosis, locatie Peize', 'Allego Charging Station', 'Tandartspraktijk Peize', 'PLUS De Weerd', 'PostNL Postkantoor', 'De Peizer Hopbel', 'Dierenartsenpraktijk Peize', 'Bloemenpret', 'Quality Floors', 'Bij Boon', 'Passarellemode', 'De PaiserMeul', 'Tiny Houses Peize', and 'Nagelstudio Maryse'. A search bar at the top left contains the text 'Zuivelplein 1' and 'Zuivelplein 1, 9321 CM Peize', with a 'Directions' button and a 'View larger map' link. The Google logo is visible at the bottom center, and a copyright notice 'Map data ©2025 Google' is at the bottom right.

Op de kaart

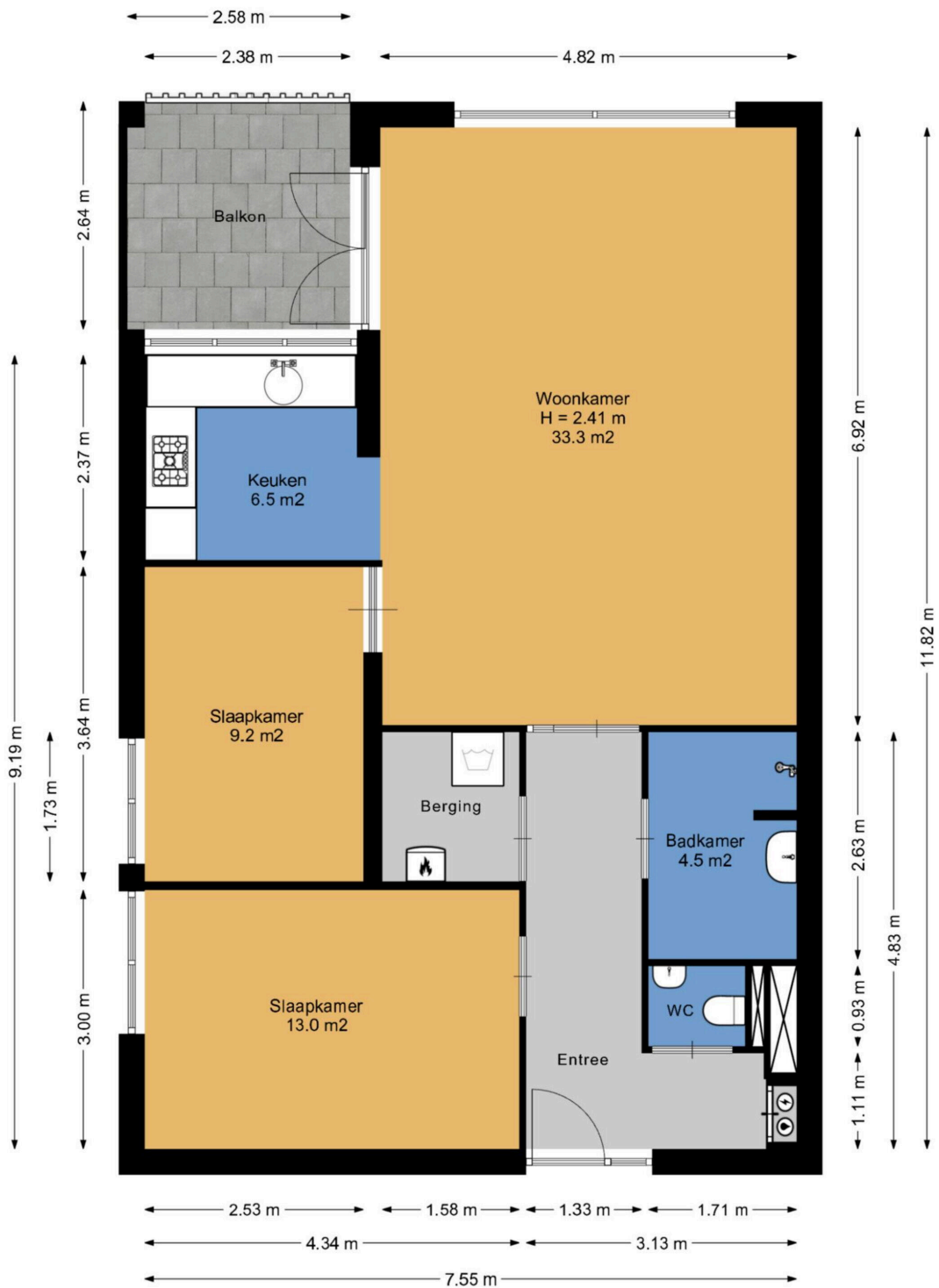




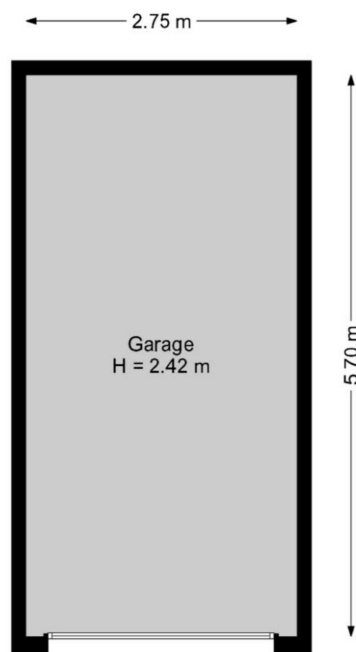








Aan de plattegronden kunnen geen rechten worden ontleend.
www.proland.nl



Aan de plattegronden kunnen geen rechten worden ontleend.
www.proland.nl

Zuivelplein 1

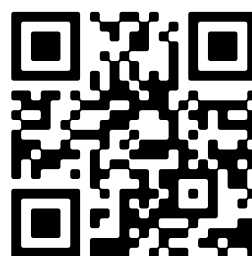
www.zuivelplein1.nl



Peter's makelaardij

Brink 37
9301 JK, Roden

www.peters-makelaardij.nl
050 - 204 2221



Scan Mij!