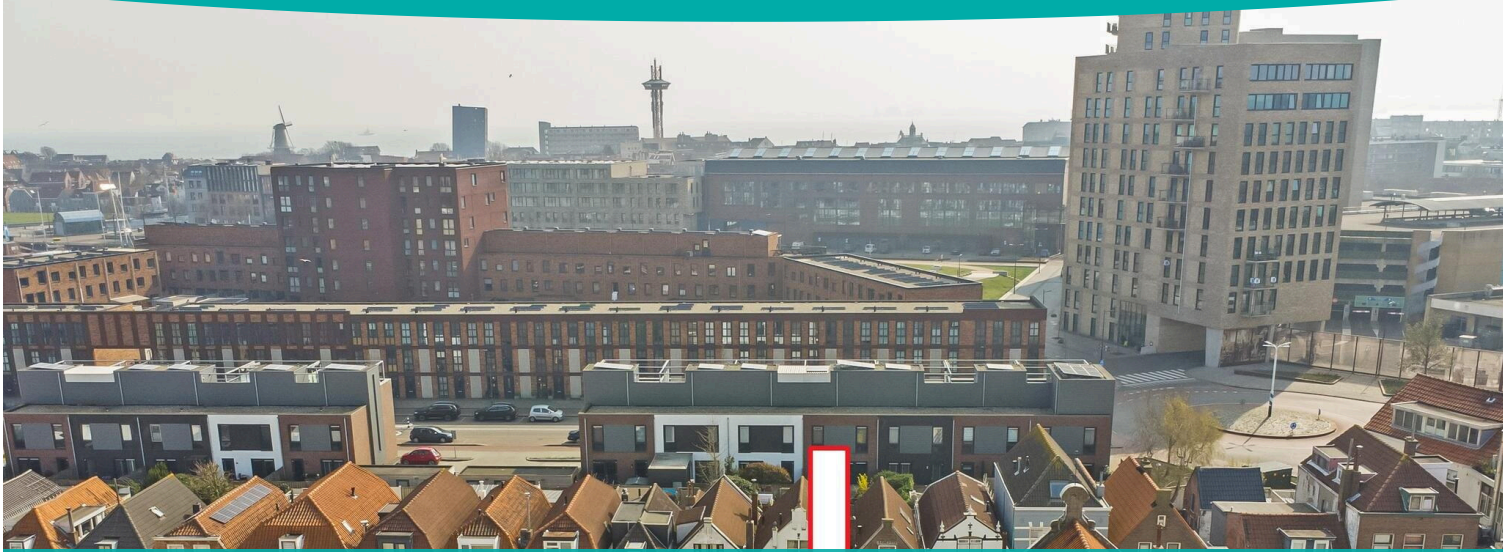


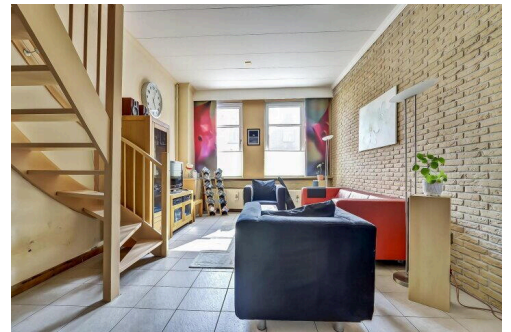
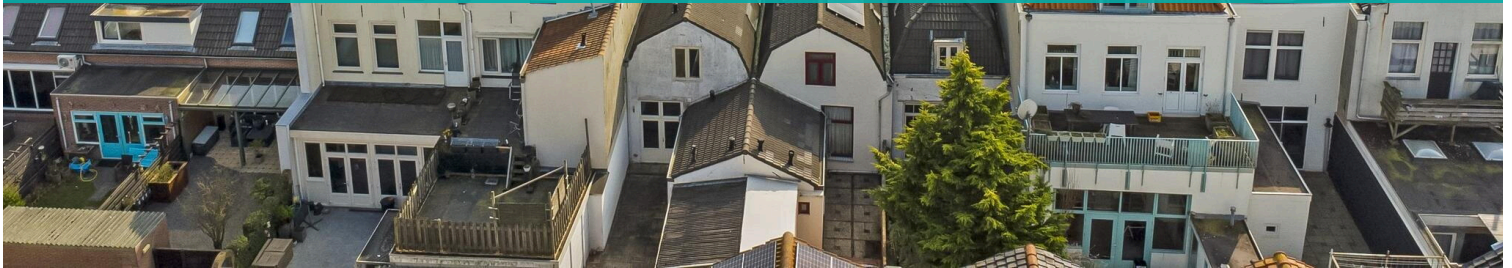
Vlissingen

Glacisstraat 101 | Vraagprijs € 219.000 k.k.



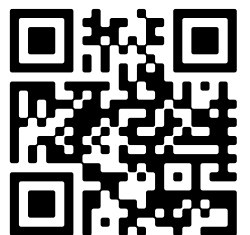
TE KOOP

WWW.GLACISSTRAAT101.NL



Type object: Tussenwoning
Bouwjaar: 1920
Woonoppervlakte: 103 m²
Perceeloppervlakte: 104 m²
Inhoud: 424 m³
Aantal kamers: 4 kamers (3 slaapkamers)
Website: www.glacisstraat101.nl

Bert Bimmel
MAKELAARDIJ



www.bertbimmel.nl | 0118 - 414 014

Omschrijving

Glacisstraat 101, 4381 SB Vlissingen

Keurig verzorgde woning die in de loop van de jaren is gerenoveerd. Opvallend veel aandacht besteed aan verduurzaming en aan installatie-aanpassingen. Veel ruimte met een woonkamer van 10 meter diep en drie slaapkamers op de verdieping. Op de verdieping bevindt zich ook de badkamer. Ideaal gelegen aan de rand van het stadscentrum: zowel alle denkbare winkels, het strand en de boulevards binnen korte loopafstand.

De woning is uiterst onderhoudsvriendelijk en heeft een hoog voorzieningenniveau. Zo is de badkamer gemoderniseerd en voorzien van een ligbad met douche-garnituur, tweede toilet en royaal wastafelmeubel. Omdat de verdieping in mansarde vorm is geconstrueerd, heeft de verdieping opvallend veel effectieve ruimte, terwijl de spanten in het zicht zijn gebleven. Karakteristieke kap vorm met een dakkapel aan de voorzijde. De keuken is in de aanbouw gesitueerd en voorzien van ingebouwde apparatuur. Boven de keuken zit nog een kleine vliering en onder keuken zit een kelderruimte, die overigens niet optimaal functioneel is.

Indeling:

Begane grond: entree met lange gang met meterkast. Woonkamer van bijna 40 m2 met een vrije hoogte van bijna 3 meter en een tegelvloer. Aanbouw met keuken en moderne toiletruimte. Veilige besloten tuin van zo'n 10 meter diep.

Eerste verdieping: overloop. Badkamer en drie slaapkamers, twee aan de voorzijde en een grote slaapkamer aan de achterzijde.

De woning is op veel punten verduurzaamd en zelfs op de gasloze toekomst voorbereid, met onder andere zonnepanelen, een zonneboiler, een warmtepomp die nog niet is aangesloten en een thuisbatterij van 5 kWh.

Benieuwd naar deze woning? Bel voor een bezichtigingsafspraak. Voor meer informatie verwijzen wij u graag naar onze website. Hier vindt u een uitgebreide presentatie van deze woning. Voor het plannen van een bezichtiging neemt u contact op met Bert Bimmel Makelaardij (0118-414014) Wij geven u graag een rondleiding in deze bijzondere woning.

Kenmerken

Vraagprijs:	€ 219.000 k.k.
Aanvaarding:	In overleg

Bouw

Object type:	Eengezinswoning, tussenwoning
Soort bouw:	Bestaande bouw
Bouwjaar:	1920
Soort dak:	Mansarde dak bedekt met pannen

Oppervlakte en inhoud

Woonoppervlakte:	103 m²
Perceeloppervlakte:	104 m²
Inhoud:	424 m³
Overige inpandige ruimte:	6 m²

Indeling

Aantal kamers:	4 kamers (3 slaapkamers)
Aantal badkamers:	1 badkamer
Badkamervoorzieningen:	Ligbad, toilet, wastafelmeubel
Aantal woonlagen:	2 woonlagen
Voorzieningen:	Rolluiken, tv-kabel, zonnecollectoren, dakraam, glasvezel kabel, domotica, zonnepanelen, natuurlijke ventilatie

Energie

Energielabel:	C
Verwarming:	Cv-ketel
Warm water:	Zonneboiler, zonnecollectoren
Cv ketel:	Nefit combiketel gas gestookt uit 2014 (eigendom)

Buitenruimte

Ligging:	Aan rustige weg, in centrum, in woonwijk
Tuin:	Achtertuin
Achtertuin:	27 m² (2.7 meter diep en 10 meter breed)

Ligging tuin:

Gelegen op het noorden

Bergruimte

Schuur berging:

Vrijstaande houten berging

Soort parkeergelegenheid:

Openbaar parkeren, parkeervergunningen

Garage

Soort garage:

Geen garage

Op de kaart

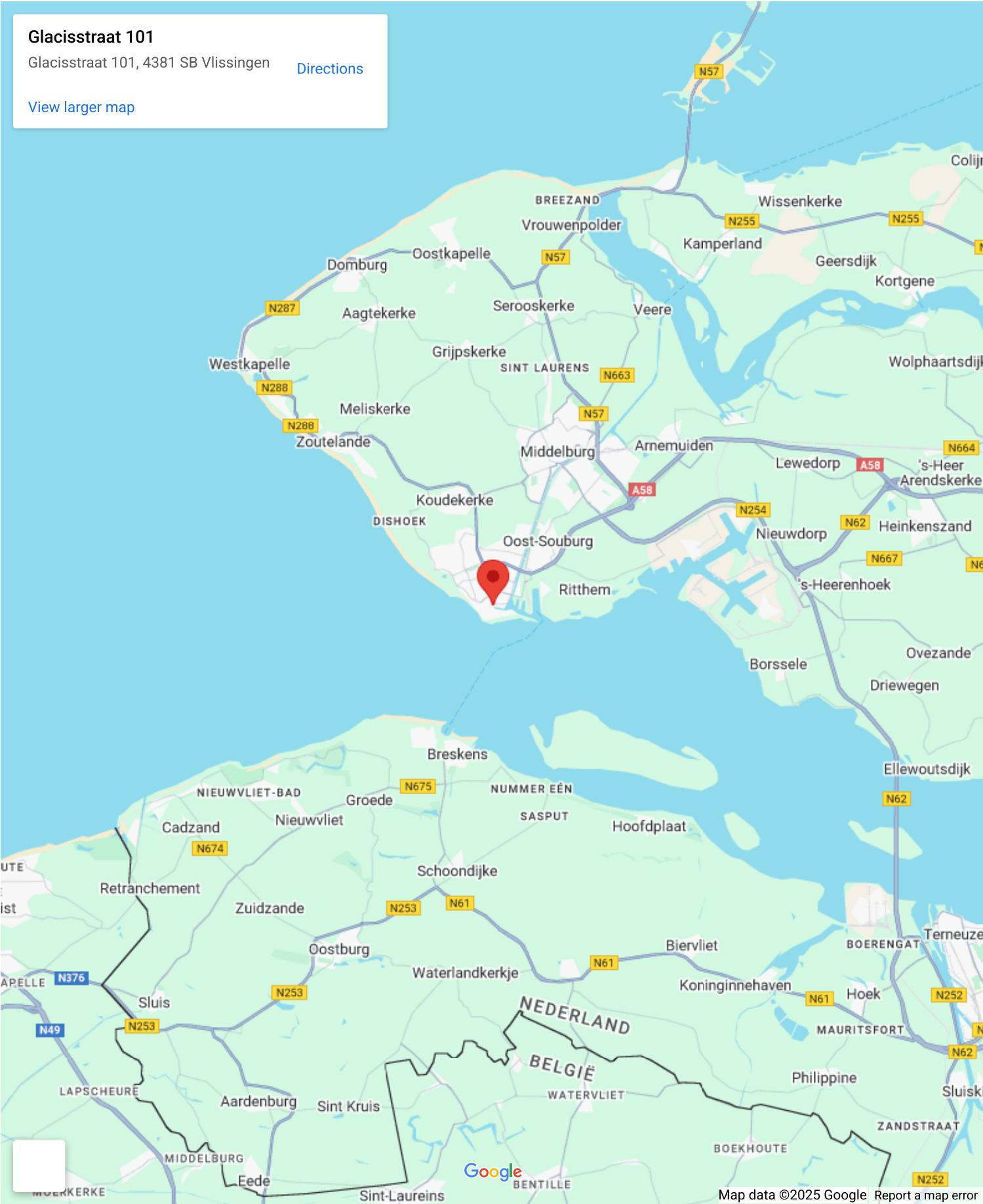


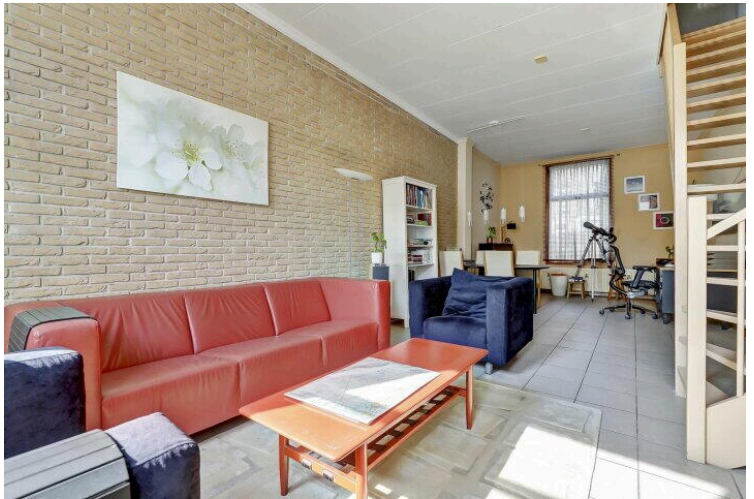
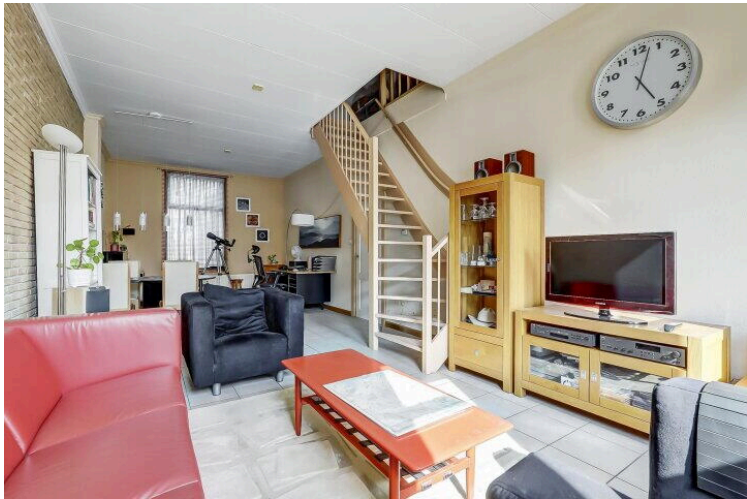
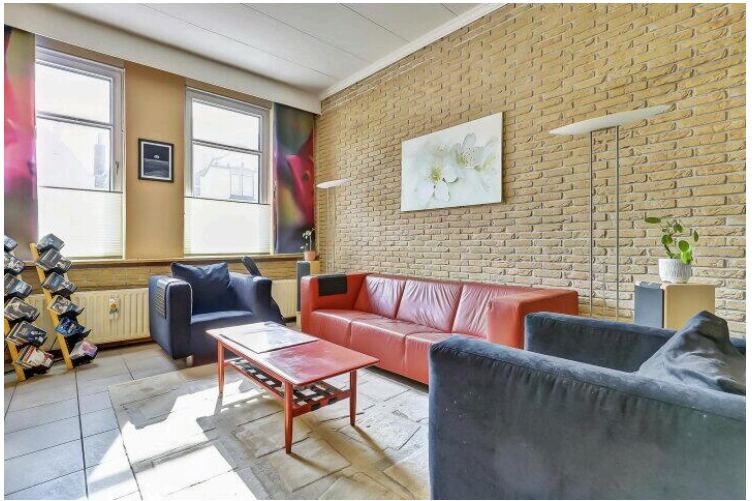
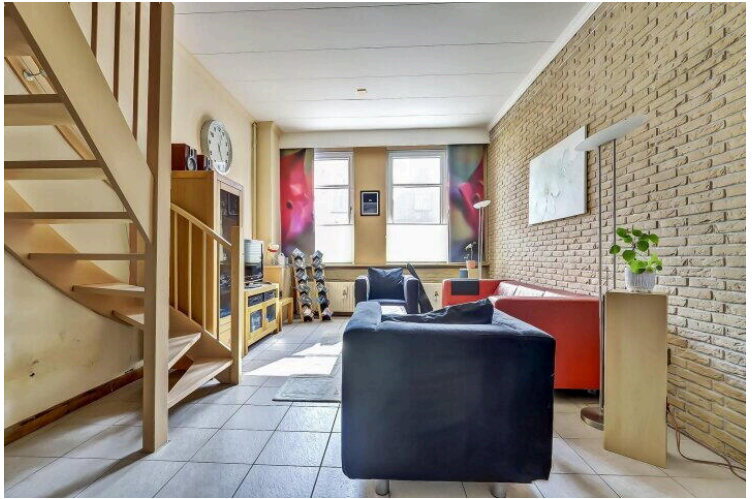
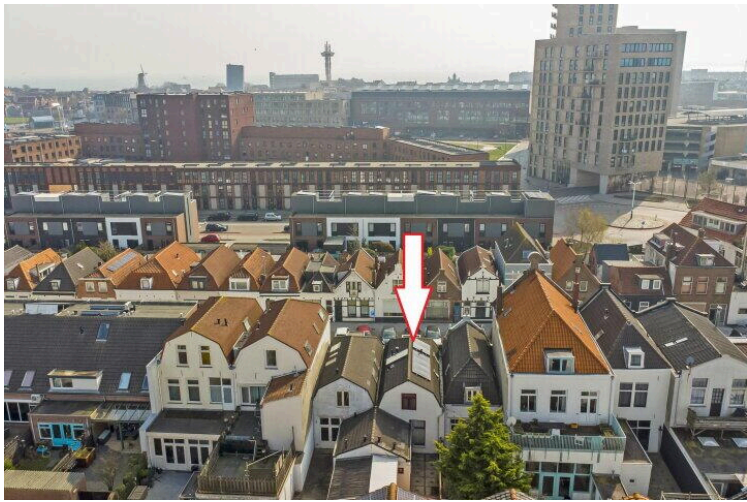
Op de kaart

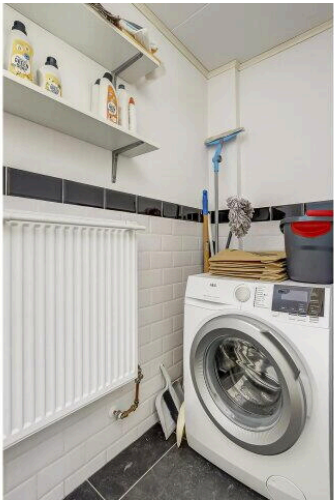
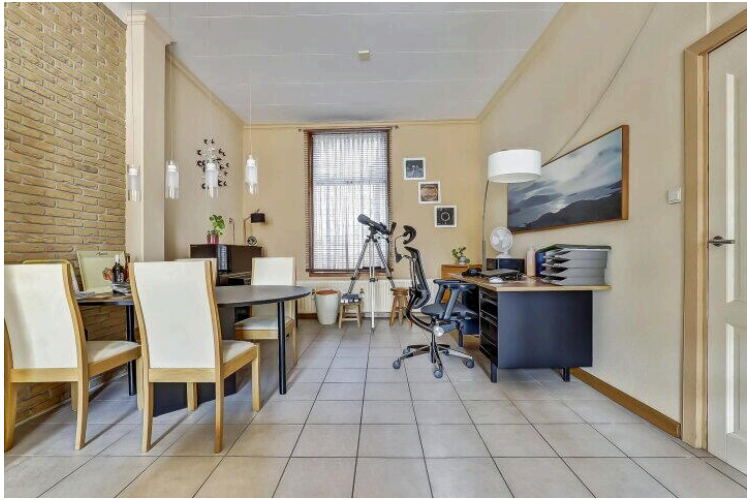
Glacisstraat 101

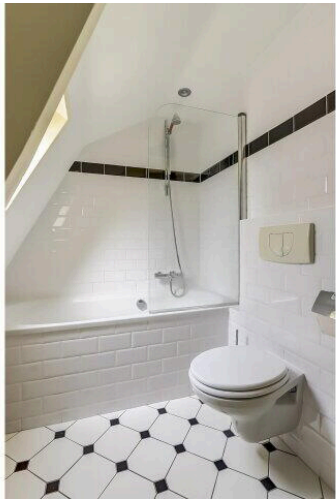
Glacisstraat 101, 4381 SB Vlissingen [Directions](#)

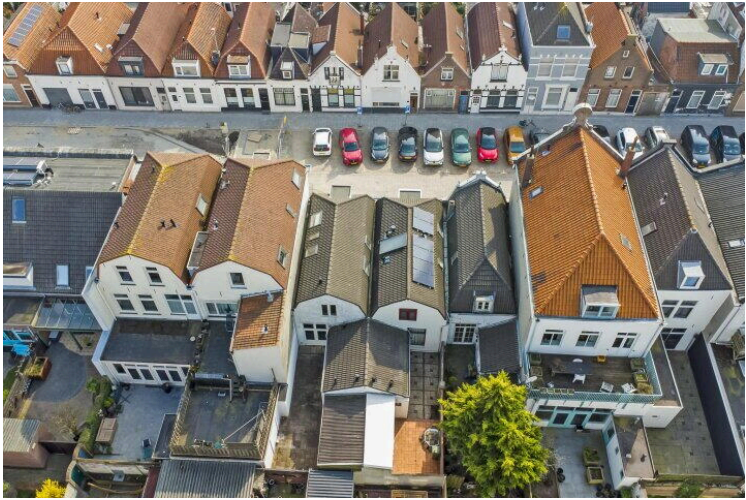
[View larger map](#)

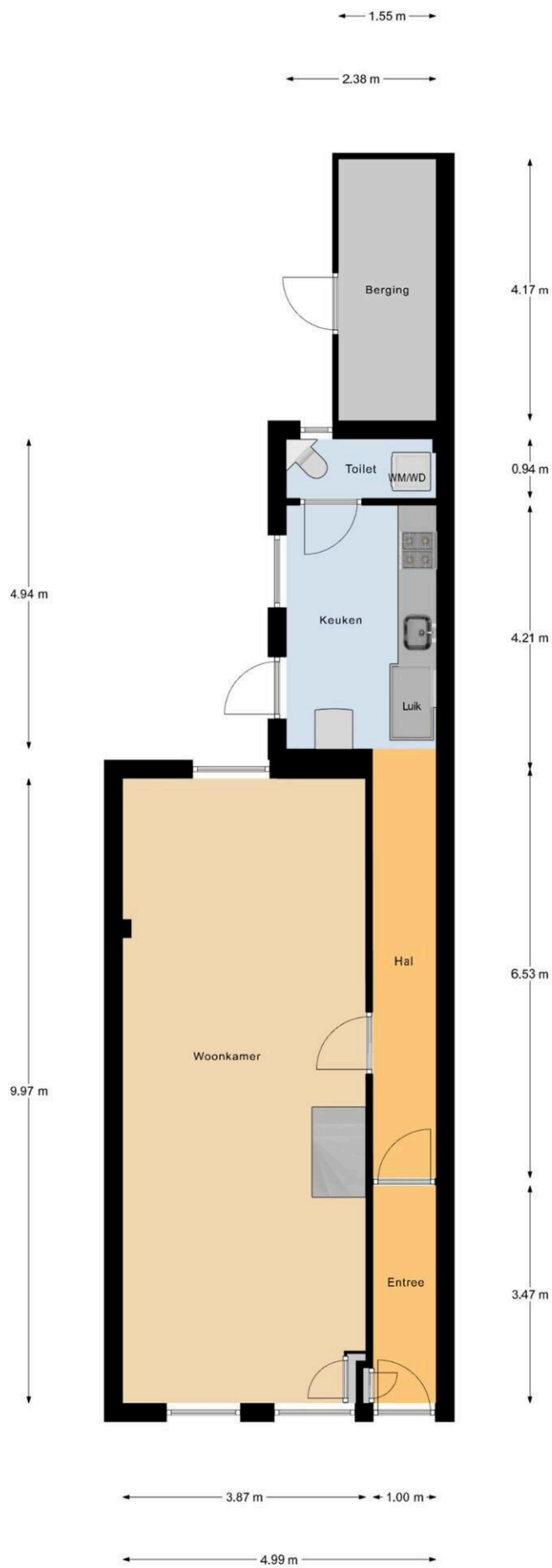




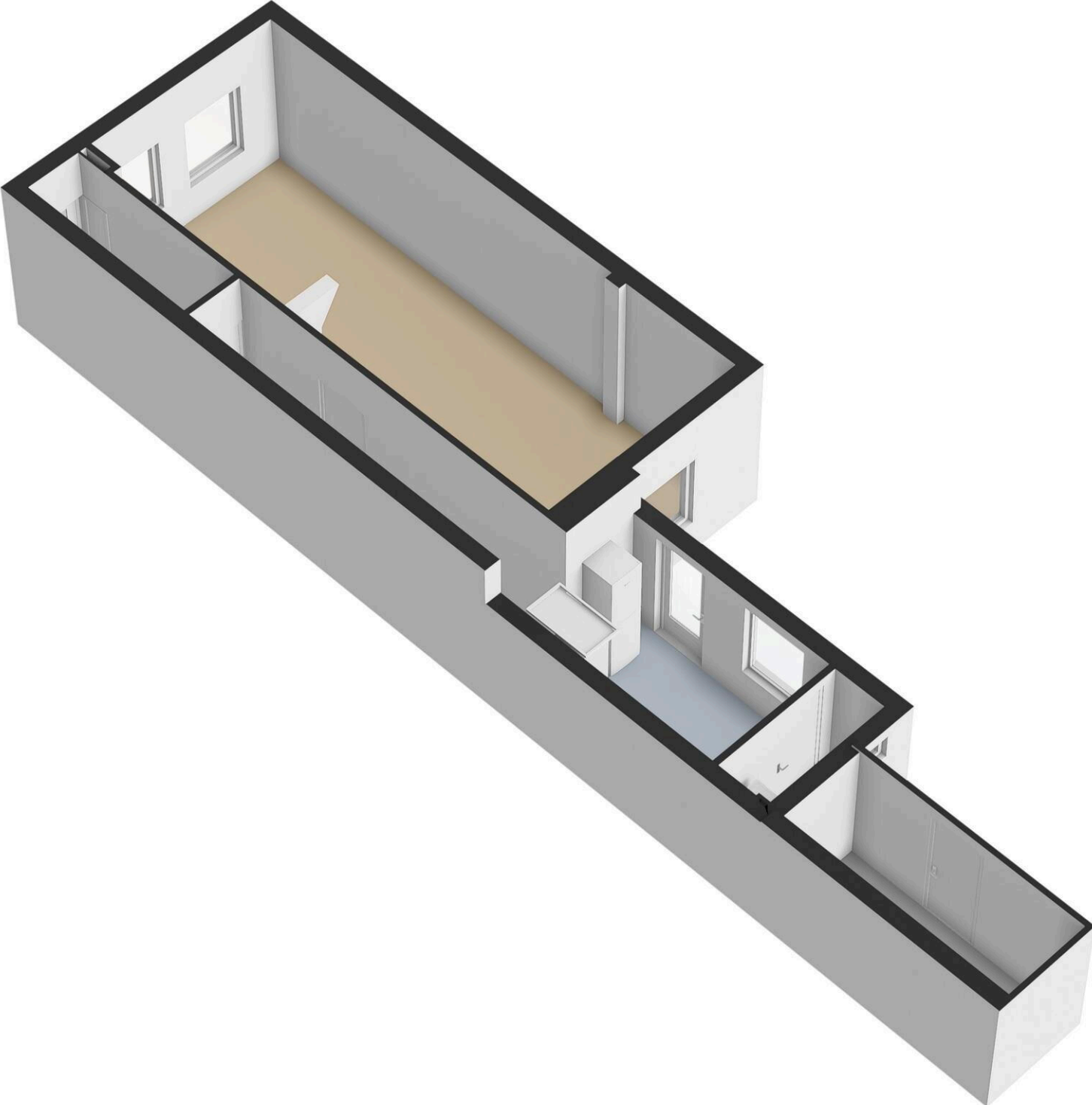


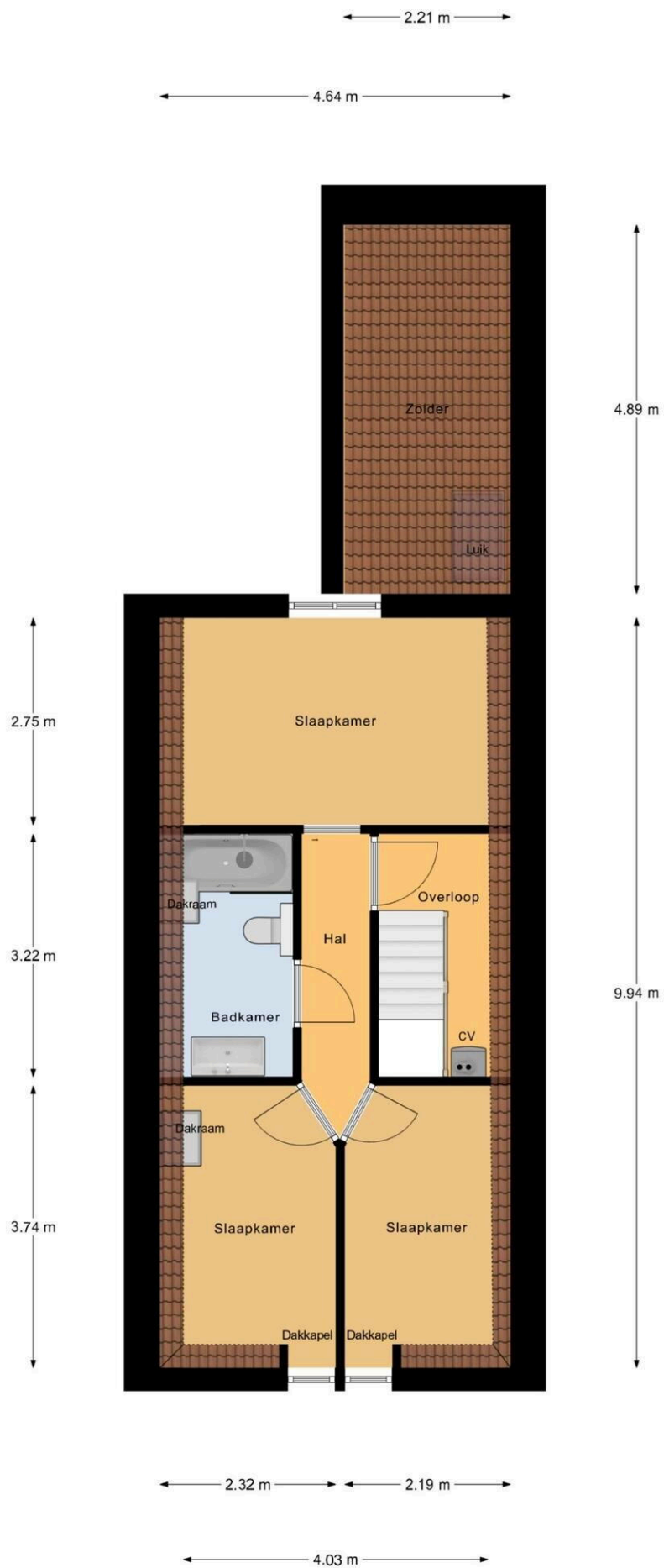




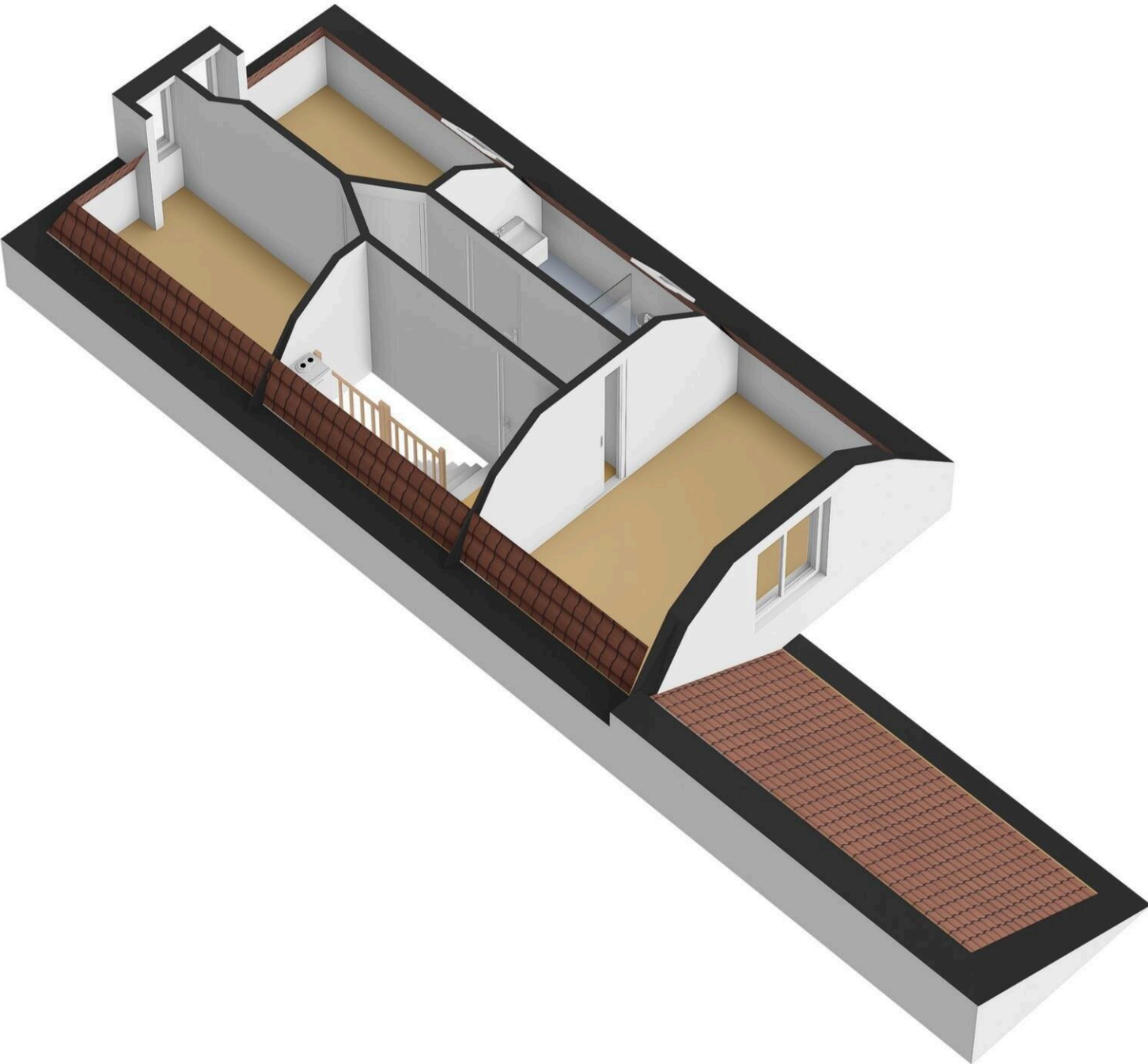


Begane Grond





1e Verdieping



Glacisstraat 101

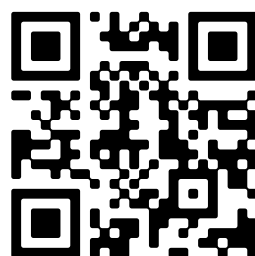
www.glacisstraat101.nl



Bert Bimmel Makelaardij

Badhuisstraat 16
4381 LS, Vlissingen

www.bertbimmel.nl
0118 - 414 014



📱 Scan Mij!