

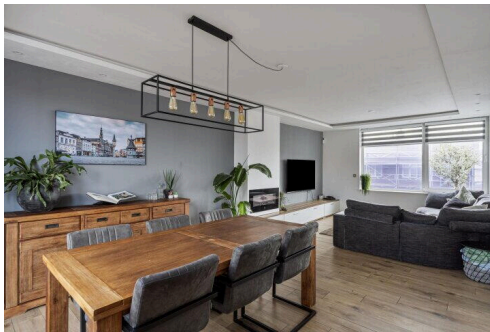
's-hertogenbosch

Cypresstraat 68 A | Vraagprijs € 375.000 k.k.



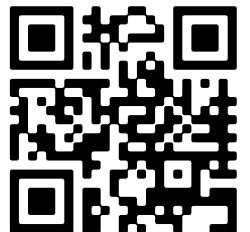
BESCHIKBAAR

WWW.CYPRESSTRAAT68A.NL



Type object: Maisonnette, appartement
Bouwjaar: 1938
Woonoppervlakte: 110 m²
Inhoud: 366 m³
Aantal kamers: 8 kamers (4 slaapkamers)
Website: www.cypresstraat68a.nl


VAN DE LAAR
MAKELAARDIJ



Omschrijving

Cypresstraat 68 A, 5213 ES 's-hertogenbosch

Ruime en instapklare bovenwoning met zonnig dakterras!!

Welkom aan de Cypresstraat 68A in 's-Hertogenbosch! Deze sfeervolle en instapklare bovenwoning van circa 110m² is verdeeld over drie verdiepingen en beschikt over een ruim en zonnig dakterras (20 m²) op het noordwesten. De woning is volledig gemoderniseerd in 2016, met een hoogwaardig afwerkingsniveau en een praktische indeling.

Bij binnenkomst via de privé-entree op de begane grond, leidt de trap naar de eerste verdieping. Op deze verdieping bevindt zich een lichte woonkamer met een moderne tegelvloer en vloerverwarming. De grote raampartijen zorgen voor een prachtige lichtinval. De open keuken is stijlvol en praktisch ingericht, voorzien van moderne inbouwapparatuur zoals een inductie kookplaat, vaatwasser, oven, magnetron en een koelkast met vriezer. Via openslaande deuren bereikt u het ruime dakterras, waar u heerlijk kunt genieten van de zon en privacy. Een fijne plek om lekker te bbq-en in de zomermaanden!

Op de tweede verdieping bevinden zich vier sfeervolle, volwaardige slaapkamers, allemaal voorzien van een dakkapel en een laminaatvloer. Drie slaapkamers beschikken tevens over een vaste inbouwkast. De voormalige kleine badkamer is omgetoverd tot een handige wasruimte met aansluitingen voor wasapparatuur. De extra bergzolder, bereikbaar via een vlizotrap, biedt volop opbergruimte en huisvest de cv-combiketel (Ferroli, 2020).

Op de begane grond bevindt zich tevens nog een luxe badkamer (2022) met een ligbad, inloopdouche, knuffelmuur (muurverwarming) en dubbel wastafelmeubel. De aangrenzende geïsoleerde berging kan ook worden gebruikt als hobby- of praktijkruimte.

De woning is ideaal gelegen, met goede parkeervoorzieningen voor de deur en alle voorzieningen op korte afstand. Daarnaast bevindt het bruisende centrum van 's-Hertogenbosch zich op slechts enkele minuten afstand en zijn de uitvalswegen snel bereikbaar.

Bijzonderheden:

- Royale bovenwoning (ca. 110 m²), instapklaar en modern afgewerkt
- Ruim en zonnig dakterras (ca. 20 m²) op het noordwesten
- Lichte woonkamer met vloerverwarming en open keuken
- Vier ruime slaapkamers, allemaal met een dakkapel
- Luxe badkamer (2022) met ligbad, inloopdouche en knuffelmuur
- Multifunctionele berging, ook inzetbaar als hobby- of praktijkruimte
- Extra veel bergruimte dankzij een praktische bergzolder
- Energielabel B, voorzien van kunststof kozijnen en isolerende beglazing
- Gelegen nabij alle voorzieningen, het centrum en uitvalswegen

Bent u op zoek naar een ruime, moderne en perfect afgewerkte woning op een toplocatie? Dan is deze bovenwoning absoluut een bezichtiging waard! Neem contact op en ontdek uw nieuwe thuis.

Kenmerken

Vraagprijs:	€ 375.000 k.k.
Aanvaarding:	In overleg
Bijdrage vve:	€ 70 p/m

Bouw

Object type:	Maisonnette, appartement
Soort bouw:	Bestaande bouw
Bouwjaar:	1938
Soort dak:	Zadeldak bedekt met pannen

Oppervlakte en inhoud

Woonoppervlakte:	110 m²
Inhoud:	366 m³
Overige inpandige ruimte:	1 m²
Gebouwgebonden buitenruimte:	20 m²

Indeling

Aantal kamers:	8 kamers (4 slaapkamers)
Aantal badkamers:	1 badkamer
Badkamervoorzieningen:	Ligbad, dubbele wastafel, inloopdouche
Aantal woonlagen:	4 woonlagen

Energie

Energie label:	B
Isolatie:	Dakisolatie, vloerisolatie
Verwarming:	Cv-ketel
Warm water:	Cv-ketel
Cv ketel:	Ferrolli gas gestookt uit 2020 (eigendom)

Buitenruimte

Ligging:	In woonwijk
Tuin:	Zonneterras

Bergruimte

Soort parkeergelegenheid:	Openbaar parkeren
---------------------------	-------------------

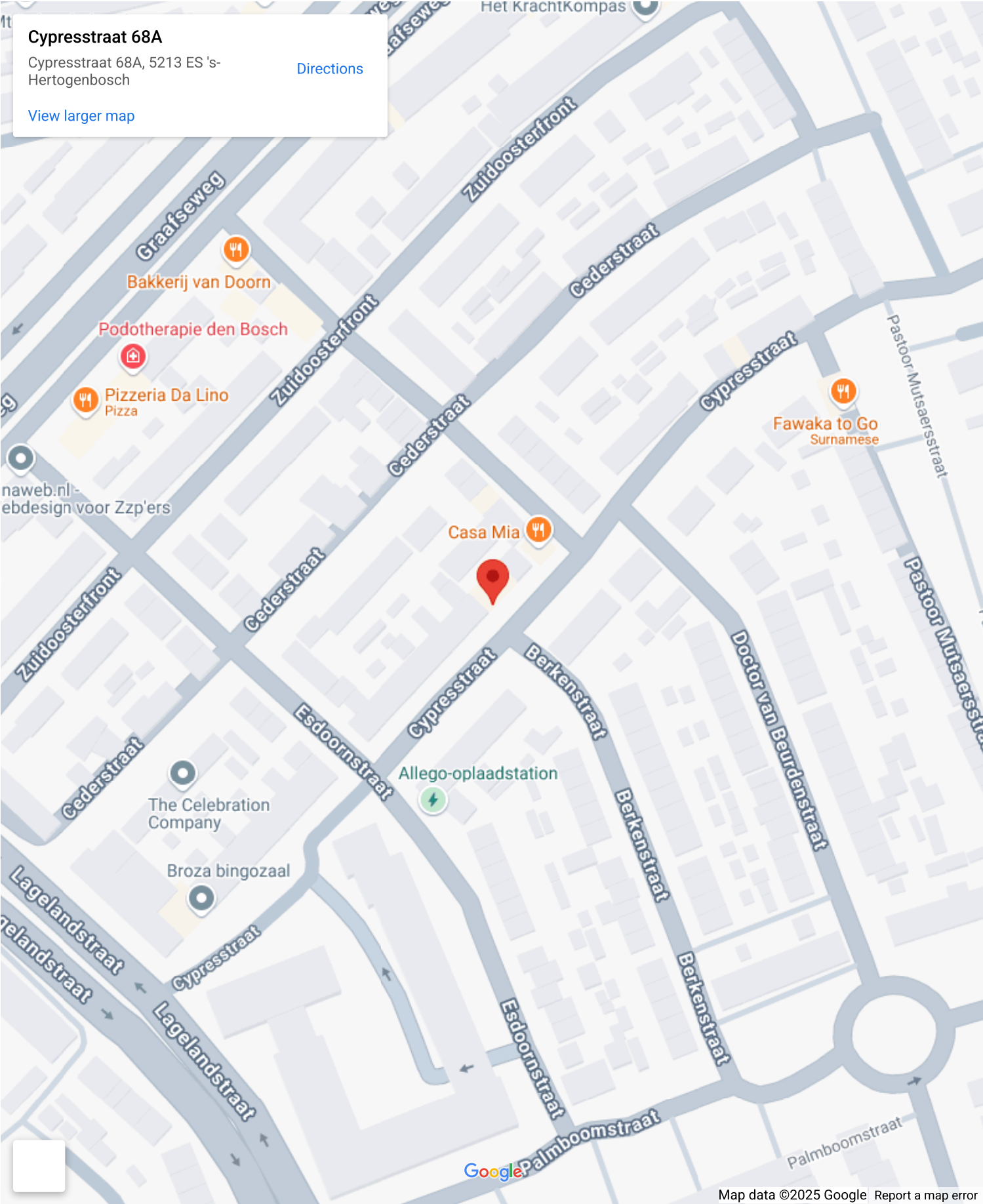
Garage

Soort garage:	Geen garage
---------------	-------------

VvE Checklist

Periodieke bijdrage:	Ja, € 70 p/m
----------------------	--------------

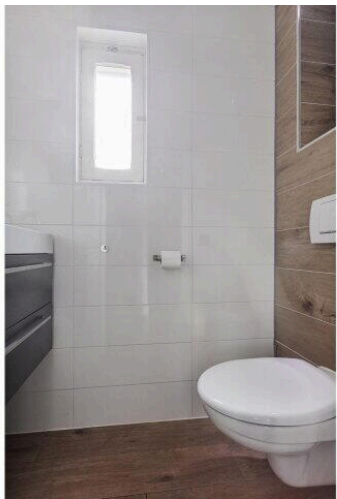
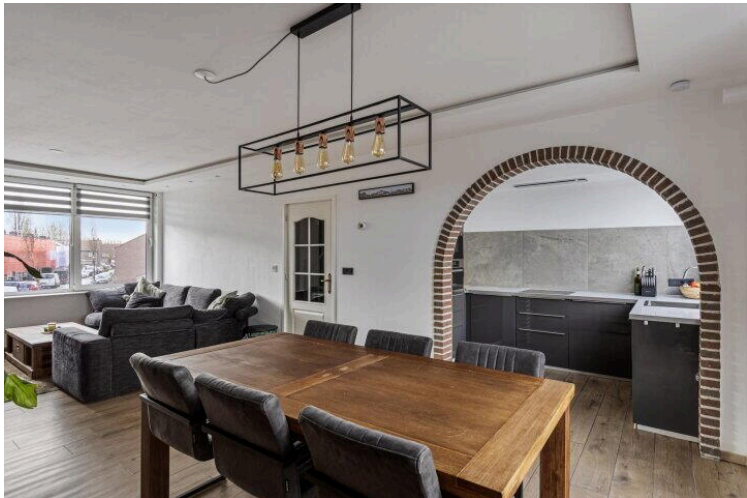
Op de kaart



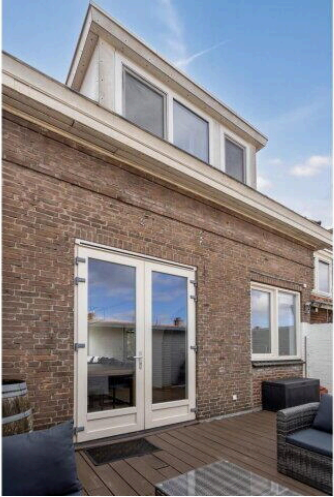
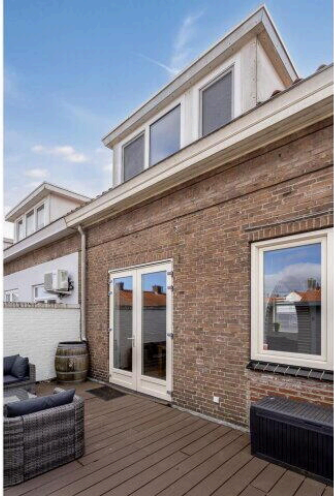
A detailed map of the region around Empel, Netherlands. The map shows a network of roads, including major highways like the A2 and A59, and numerous smaller roads. Water bodies, such as the Waal and Meuse rivers, are depicted in blue. Surrounding towns and villages are labeled, including Tilburg, Rosmalen, Heeswijk, and Vught. A red location pin is placed in the center of Empel. The map also shows green spaces like the Loonse en Drunense Duinen. The Google logo is visible in the bottom right corner.

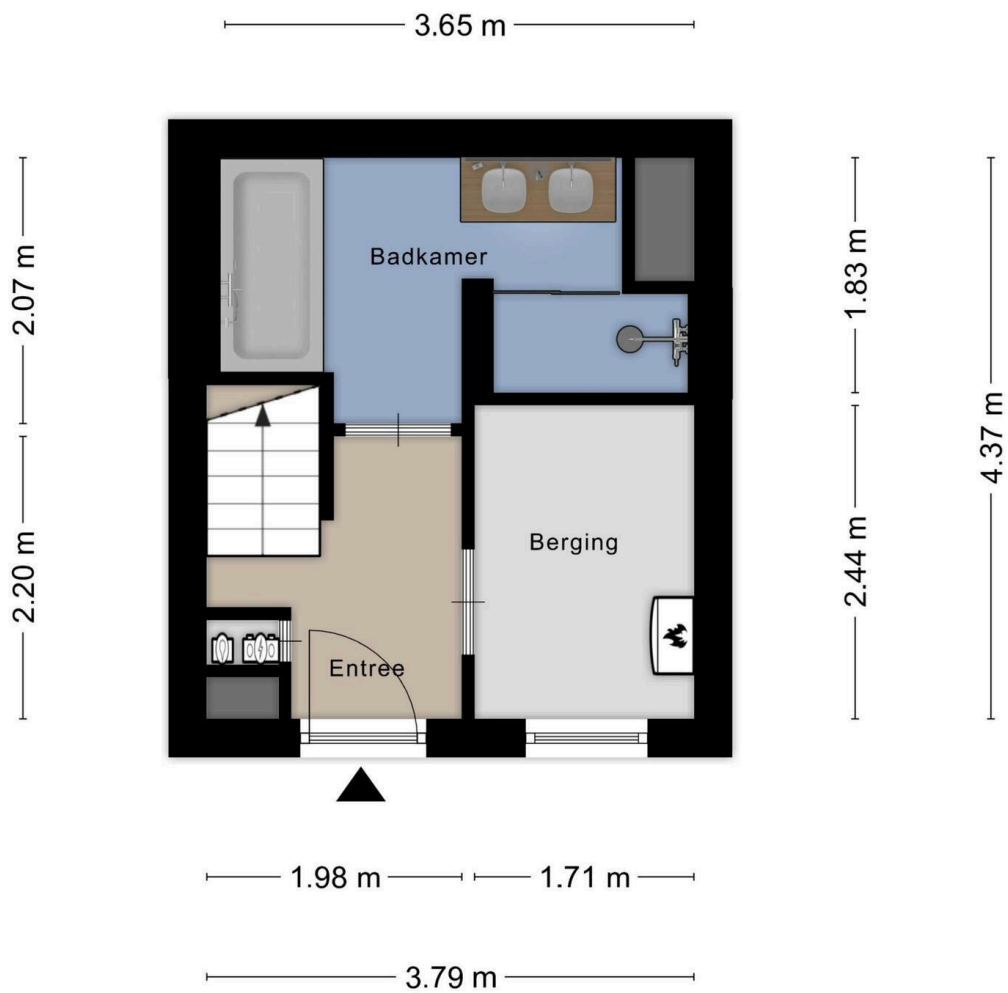
Map data ©2025 GeoBasis-DE/BKG (©2009), Google [Report a map error](#)











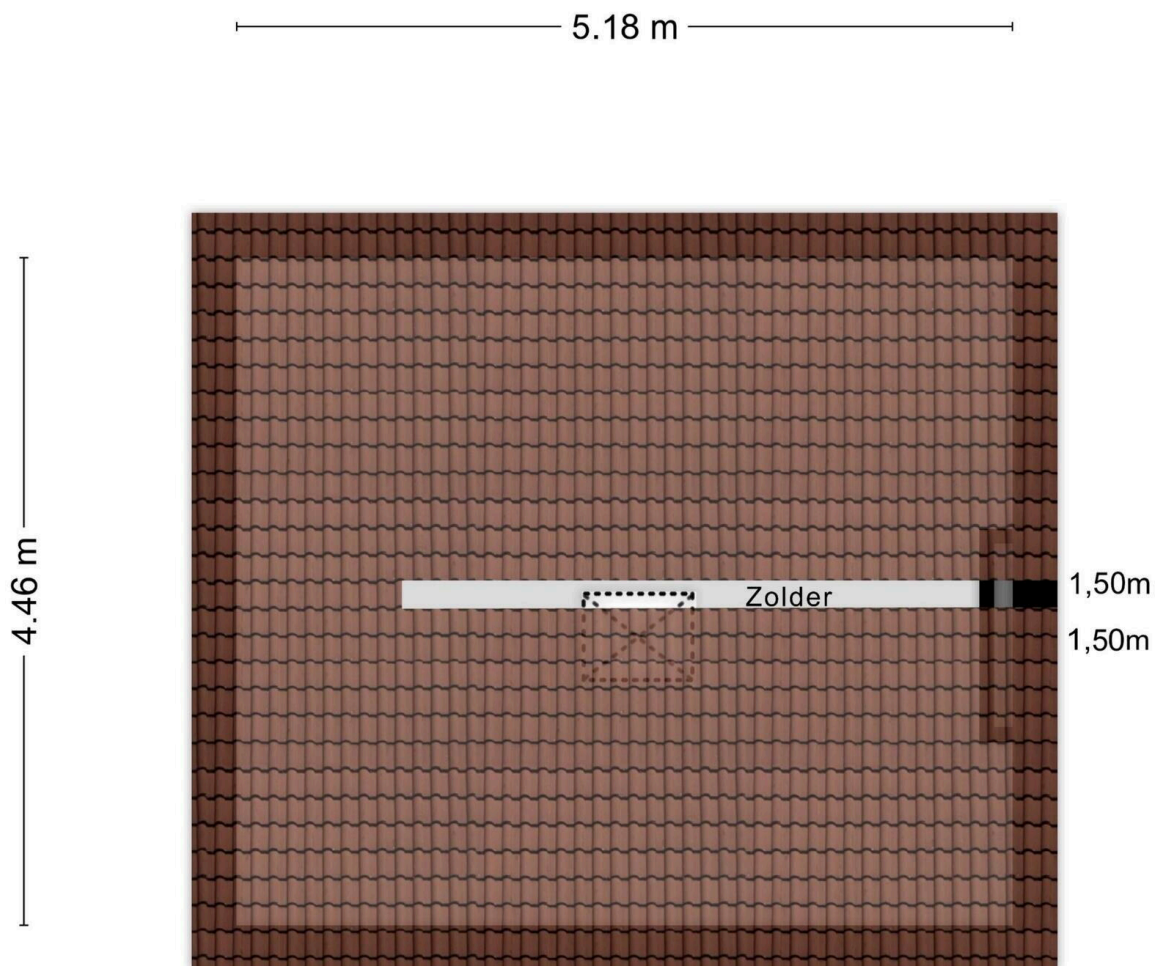
Aan de plattegronden kunnen geen rechten worden ontleend
© Zibber www.zibber.nl



Aan de plattegronden kunnen geen rechten worden ontleend
© Zibber www.zibber.nl



Aan de plattegronden kunnen geen rechten worden ontleend
© Zibber www.zibber.nl



Aan de plattegronden kunnen geen rechten worden ontleend
© Zibber www.zibber.nl

Cypresstraat 68 A

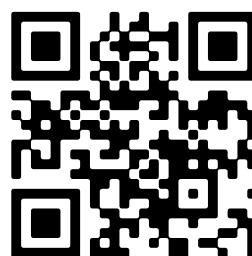
www.cypresstraat68a.nl



Makelaardij van de Laar

Borchgrave 43
5492 AT, Sint Oedenrode

www.vdlaar.nl
0413 472 118



📱 Scan Mij!