

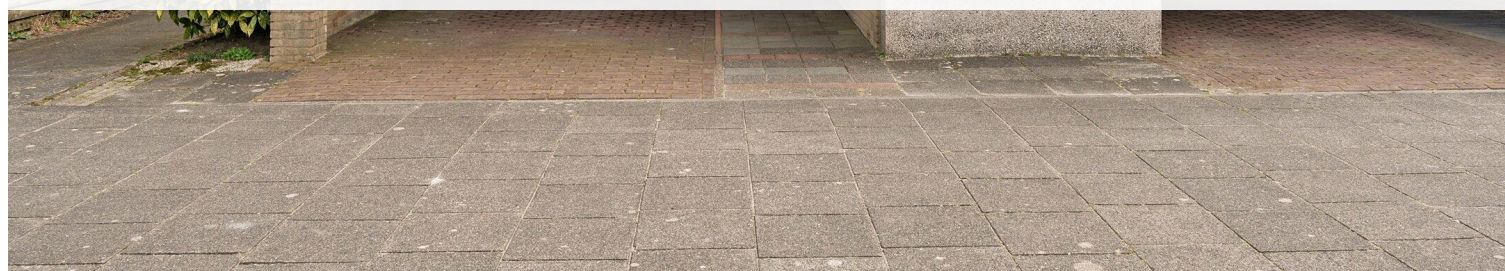
# Lelystad

Delta 83 | Vraagprijs € 325.000 k.k.



## BESCHIKBAAR

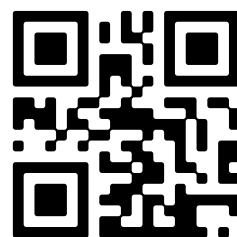
[WWW.DELTA83.NL](http://WWW.DELTA83.NL)



Type object:	Hoekwoning
Bouwjaar:	1971
Woonoppervlakte:	126 m <sup>2</sup>
Perceeloppervlakte:	275 m <sup>2</sup>
Inhoud:	436 m <sup>3</sup>
Aantal kamers:	5 kamers (4 slaapkamers)
Website:	<a href="http://www.delta83.nl">www.delta83.nl</a>



**Buisman Makelaars**  
*Wij zorgen dat u zich thuis voelt*



# Omschrijving

## Delta 83, 8224 EP Lelystad

Ruime HOEKwoning gelegen op een perceel van 275 m<sup>2</sup>. De woning ligt in een kindvriendelijke buurt, heeft een ruime en lichte woonkamer, VIER slaapkamers, parkeren op eigen terrein onder de carport en een fraai aangelegde achtertuin op het oosten.

U woont op loop-/ fietsafstand van onder andere AH Voorhof, een tweetal basisscholen en een kinderopvang. Tevens ligt de wijk nabij het bosgebied 'Gelderse Hout' en slechts op enkele minuten van de in- en uitvalswegen van Lelystad richting Amsterdam en N302 richting Harderwijk. Ook het openbaar vervoer is wandelend vlot en goed bereikbaar.

Interesse in deze woning? Neem dan gerust, eventueel via uw NVM-aankoopmakelaar, contact met ons op voor het inplannen van een bezichtiging!

### Indeling

Begane grond: Entree; ruime hal met meterkast, toilet met fonteintje, trapkast, trapopgang en doorgang naar de keuken; keuken met keukenblok in U-opstelling welke is voorzien van de navolgende inbouwapparatuur: 4-pits gasfornuis, afzuigkap, combi-oven, koelkast en vaatwasser; woonkamer van 31m<sup>2</sup> met loopdeur naar de achtertuin. De begane grond is voorzien van een laminaatvloer en deels van een linoleumvloer.

Eerste verdieping: Overloop; drie ruime slaapkamers van respectievelijk circa 9,6-, 12- en 15,3m<sup>2</sup>; grotendeels betegelde badkamer welke is uitgevoerd in lichte kleurstelling en voorzien van een tweede toilet, wastafel en een inloopdouche. De verdieping is voorzien van een laminaatvloer en een linoleumvloer.

Tweede verdieping: Voorzolder met de opstelling van de cv-installatie (2023); vierde slaapkamer van respectievelijk 10,9m<sup>2</sup> met een dakraam.

De verdieping is deels voorzien van tapijttegels en deels van een vinylvloer.

Tuin: De op het oosten georiënteerde achtertuin biedt door de diepte van ongeveer 12 en breedte van 10 meter altijd wel een plekje in de zon of schaduw; de tuin is voorzien van (deels groene) erfafscheidingen, een terras bij de woning en diverse beplantingen. Aan de voorzijde is de tuin voorzien van bestrating, parkeermogelijkheid op eigen terrein, beplanting, een carport en een vrijstaande stenen berging.

Prijs: € 325.000,00 k.k.

Aanvaarding: in overleg.

### Bijzonderheden:

- Bouwjaar: 1971
- Perceeloppervlakte: 275m<sup>2</sup>
- Woonoppervlakte: 126m<sup>2</sup>
- Externe bergruimte (berging): 11m<sup>2</sup>
- Gebouwgebonden buitenruimte (overkapping): 9m<sup>2</sup>
- Inhoud: 436m<sup>3</sup>
- Energielabel: is aangevraagd
- De gevelbekleding is vervangen in najaar 2024
- Raambekleding woonkamer en zonnescherm keukenzijde in 2021 aangebracht
- De houten kozijnen zijn in 2019 geschilderd
- De keuken is in 2018 geplaatst

- Cv-ketel, Intergas Combi compact HRE, bouwjaar 2023
- Op circa 10 fietsminuten afstand van het centrum "De Gordiaan" en het Centraal Station
- Supermarkt, maar ook het LelyCentre, natuurgebied Gelderse Hout en sportcentrum/zwembad De Koploper op loop-/fietsafstand
- Verkopers hebben zelf deze woning niet bewoond. Daarom kunnen zij bepaalde garanties niet geven en wordt de zogenaamde NON-zelfbewoningclausule opgenomen
- Alle gehanteerde en gepubliceerde maten zijn circa maten waaraan nadrukkelijk geen rechten kunnen worden ontleend.

## Kenmerken

Vraagprijs:	€ 325.000 k.k.
Aanvaarding:	In overleg

## Bouw

Object type:	Eengezinswoning, hoekwoning
Soort bouw:	Bestaande bouw
Bouwjaar:	1971
Soort dak:	Zadeldak bedekt met pannen

## Oppervlakte en inhoud

Woonoppervlakte:	126 m²
Perceeloppervlakte:	275 m²
Inhoud:	436 m³
Externe bergruimte:	11 m²
Gebouwgebonden buitenruimte:	9 m²

## Indeling

Aantal kamers:	5 kamers (4 slaapkamers)
Aantal badkamers:	1 badkamer en 1 apart toilet
Badkamervoorzieningen:	Douche, toilet, en wastafel
Aantal woonlagen:	3 woonlagen
Voorzieningen:	Buitenzonwering, dakraam, glasvezelkabel, en TV kabel

## Energie

Isolatie:	Dubbel glas
Verwarming:	Cv-ketel
Warm water:	Cv-ketel
Cv ketel:	Intergas (gas gestookt combiketel uit 2023, eigendom)

## Buitenruimte

Ligging:	In woonwijk
Tuin:	Achtertuin en voortuin
Achtertuin:	120 m² (12,00 meter diep en 10,00 meter breed)

Ligging tuin:

Gelegen op het oosten

**Bergruimte**

Schuur berging:	Vrijstaande stenen berging
Voorzieningen schuur:	Elektra
Soort parkeergelegenheid:	Op eigen terrein en openbaar parkeren

**Garage**

Soort garage:

Carport en parkeerplaats

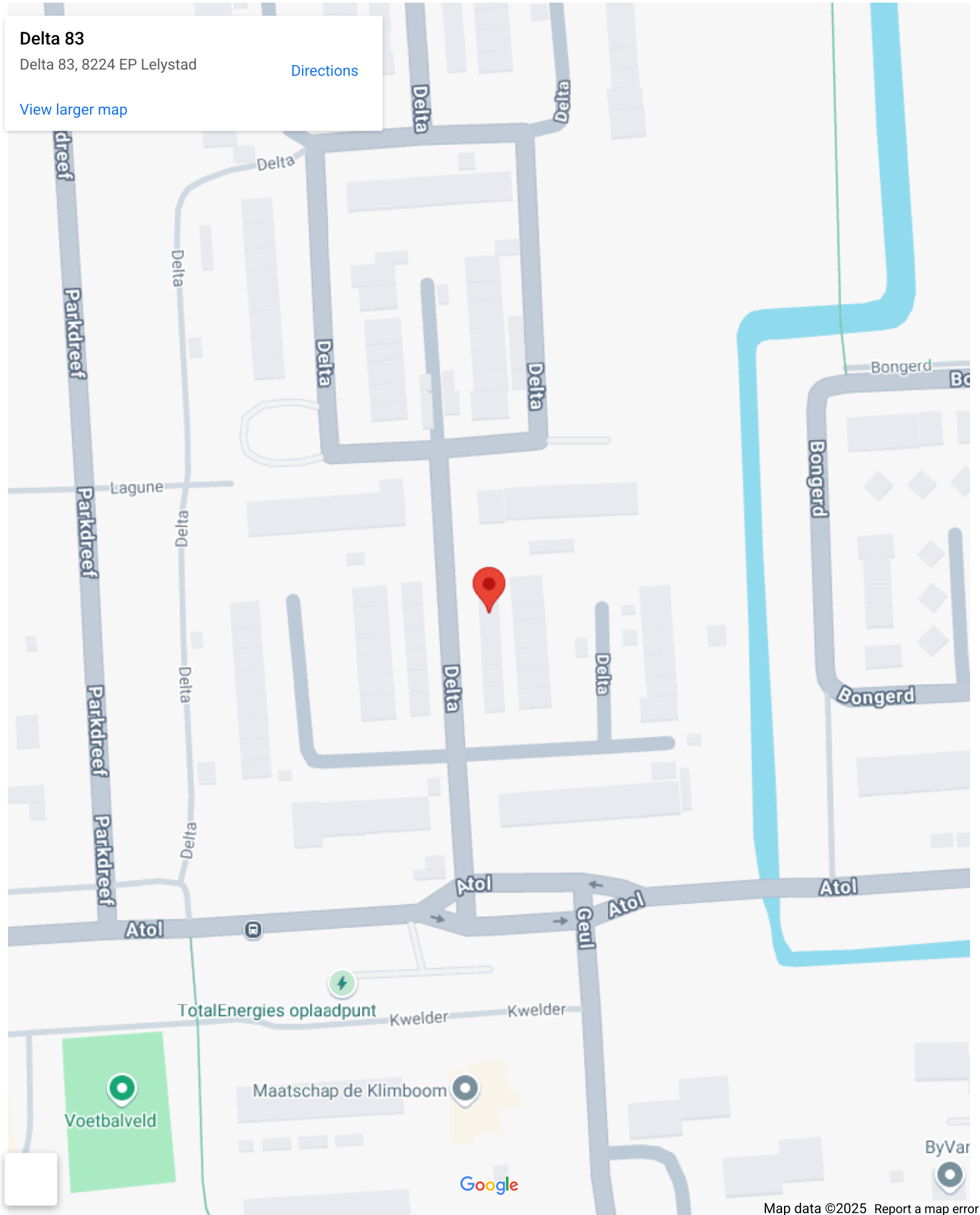


## Op de kaart

Delta 83

Delta 83, 8224 EP Lelystad

### Directions

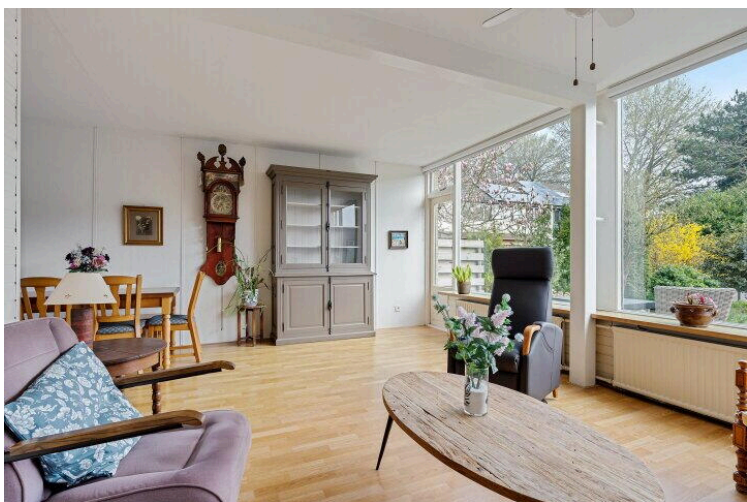
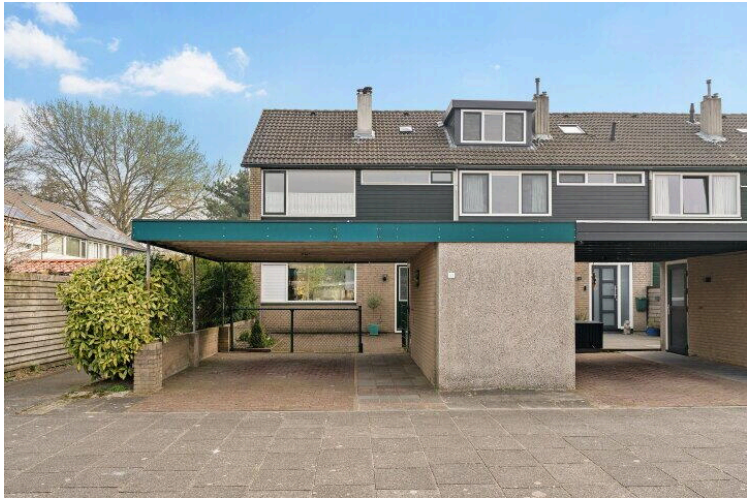
[View larger map](#)

Map data ©2025 Report a map error

# Op de kaart



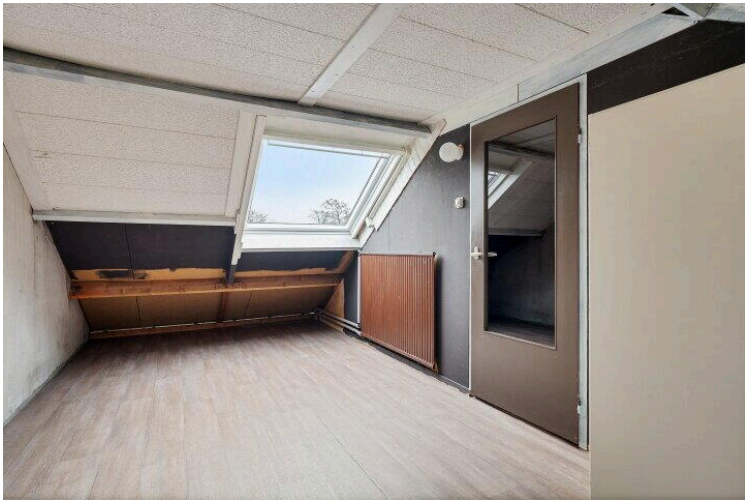


















**Delta 83**

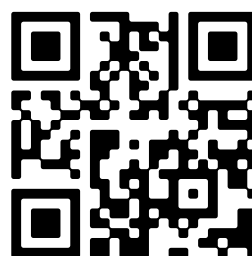
[www.delta83.nl](http://www.delta83.nl)



## **Buisman Makelaars**

Zilverparkkade 15  
8232 WJ, Lelystad

[www.buismanmakelaars.nl](http://www.buismanmakelaars.nl)  
0320 - 202 040



📱 Scan Mij!