

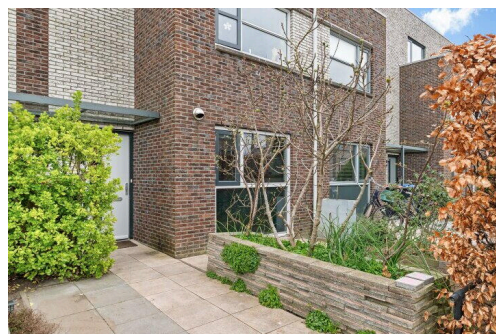
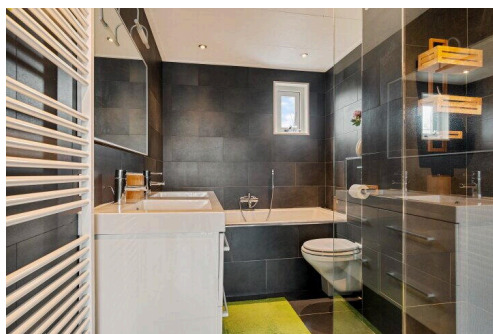
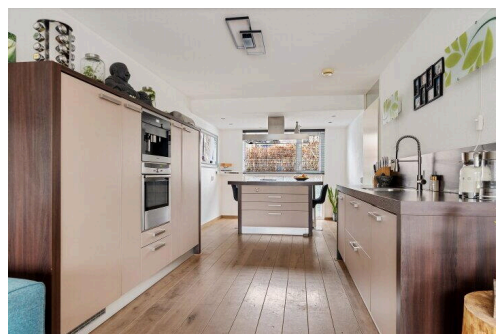
Lelystad

Nienoord 3 | Vraagprijs € 400.000 k.k.



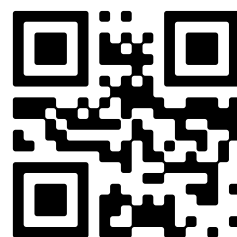
BESCHIKBAAR

WWW.NIENOORD3.NL



Type object:	Tussenwoning
Bouwjaar:	2000
Woonoppervlakte:	136 m ²
Perceeloppervlakte:	174 m ²
Inhoud:	449 m ³
Aantal kamers:	6 kamers (5 slaapkamers)
Website:	www.nienoord3.nl

 **Buisman Makelaars**
Wij zorgen dat u zich thuis voelt



Omschrijving

Nienoord 3, 8226 RG Lelystad

Op een fraaie locatie in de populaire en kindvriendelijke woonwijk de "Landerijen" gelegen een gezinswoning met maar liefst VIJF slaapkamers, een moderne inbouwkeuken met KOOKEILAND, een ruime badkamer met douchehoek én LIGBAD, een fijn dakterras en een fijne tuin op het oosten gelegen. Deze woning is gebouwd in 2000, gesitueerd op een perceel van 174 m² eigen grond en biedt met een woonoppervlakte van 136 m² een heerlijk (t)huis voor uw gezin of familie!

Daarnaast is de woning uitstekend gesitueerd ten opzichte van alle denkbare voorzieningen op loop-/fietsafstand. Denk hierbij aan scholen, winkels, uitvalswegen, het natuurpark en recreatiegebied "Het Gelderse Hout" met een flinke mountainbike route en een uitgestrekt wandel-/hardloopgebied. Door de gunstige ligging bereikt u met de auto binnen enkele minuten al de A6 richting Amsterdam en Amersfoort, maar ook richting Zwolle en Groningen. Het NS station van Lelystad is gelegen op circa 10 minuten fietsen.

Bent u dus op zoek naar een ruime en lichte woning in een kindvriendelijke woonwijk? Kom dan zeker eens kijken bij Nienoord 3!

Indeling

Begane grond: Entree; hal met meterkast, toilet met fonteintje en trapopgang; tuingerichte woonkamer (circa 22,4 m²) met een trapkast en toegang tot de tuin; (woon)keuken (ca. 18,7m²) met kook/werkeiland, welke is voorzien van de navolgende inbouw apparatuur: een inductie kookplaat, tepanyaki bakplaat, RVS afzuigschouw, combi oven, koel/vriescombinatie, volledig geïntegreerde vaatwasser, koffiemachine en meer dan voldoende kastruimte. De begane grond is voorzien van massief eikenhouten planken vloerdelen.

Eerste verdieping: Overloop; drie slaapkamers (ca. 19,5 / 12,3 en 8,7m²); volledig betegelde badkamer, welke is voorzien van een designradiator, separate douchehoek, ligbad, tweede, vrijhangend toilet en een wastafelmeubel met dubbele spoelbak en twee kranen. Deze verdieping is voorzien van een laminaat vloer.

Tweede verdieping: Ruime voorzolder met bergruimte in de vaste kastenwand alsmede de opstelling voor de wasmachine, droger en de warmte terugwin-unit; toegang tot het balkon/dakterras van ongeveer 5,48 x 1,77 meter; VIERDE en VIJFDE slaapkamer van respectievelijk ca. 9,3 en 8,7m². Ook deze verdieping is afgewerkt met een laminaat vloer.

Tuin: Oost, circa 14 x 5,8 meter, welke is voorzien van een houten berging, achterom, vrijwel volledige bestrating en een houten erfafscheiding. De voortuin beschikt over diverse borderbakken met beplanting en een hoge beukenhaag, waardoor u kunt genieten van maximale privacy.

Bijzonderheden:

- Bouwjaar: 2000
- Perceeloppervlakte: 174m²
- Woonoppervlakte: ca. 136m²
- Inhoud: ca. 449m³
- Aangesloten op het stadsverwarmingsnet, dus gasloos
- Het buiten schilderwerk is voor het laatst in 2024 uitgevoerd
- De voortuin is op het westen gesitueerd, waardoor u daar kunt genieten van een namiddag zon
- Maar liefst VIJF slaapkamers
- Luxe woonkeuken (2009), met kook/werkeiland

- Complete badkamer (2008), welke beschikt over een ligbad en separate douchehoek
- De woonkamer wordt verwarmt door middel van infrarood plafond verwarming
- Prima ontsluiting met de A6 (Amsterdam en Zwolle/Groningen) en A27 (Utrecht)
- Buitenkraan in de achtertuin
- Gelegen in een kindvriendelijke en ruim opgezette woonwijk met basisscholen en diverse voorzieningen op loopafstand
- Energielabel: A+, geldig tot 03-04-2035.
- De gepubliceerde informatie is indicatief en toegepaste maten betreffen circa maten waaraan nadrukkelijk geen rechten kunnen worden ontleend.

Kenmerken

Vraagprijs:	€ 400.000 k.k.
Aanvaarding:	In overleg

Bouw

Object type:	Eengezinswoning, tussenwoning
Soort bouw:	Bestaande bouw
Bouwjaar:	2000
Soort dak:	Plat dak bedekt met bitumineuze dakbedekking

Oppervlakte en inhoud

Woonoppervlakte:	136 m²
Perceeloppervlakte:	174 m²
Inhoud:	449 m³
Externe bergruimte:	11 m²
Gebouwgebonden buitenruimte:	10 m²

Indeling

Aantal kamers:	6 kamers (5 slaapkamers)
Aantal badkamers:	1 badkamer en 1 apart toilet
Badkamervoorzieningen:	Douche, dubbele wastafel, ligbad, en toilet
Aantal woonlagen:	3 woonlagen
Voorzieningen:	Glasvezelkabel, mechanische ventilatie, schuifpui, en TV kabel

Energie

Energie label:	A
Isolatie:	Dakisolatie, dubbel glas, muurisolatie en vloerisolatie
Verwarming:	Stadsverwarming en warmte terugwininstallatie
Warm water:	Stadsverwarming

Buitenruimte

Ligging:	In woonwijk
Balkon dakterras:	Dakterras aanwezig
Tuin:	Achtertuint en voortuin

Achtertuintuin:	81 m² (14,00 meter diep en 5,80 meter breed)
Ligging tuin:	Gelegen op het oosten en bereikbaar via achterom

Bergruimte

Schuur berging:	Vrijstaande houten berging
Voorzieningen schuur:	Elektra
Soort parkeergelegenheid:	Openbaar parkeren

Op de kaart

Nienoord 3

Nienoord 3, 8226 RG Lelystad

Directions

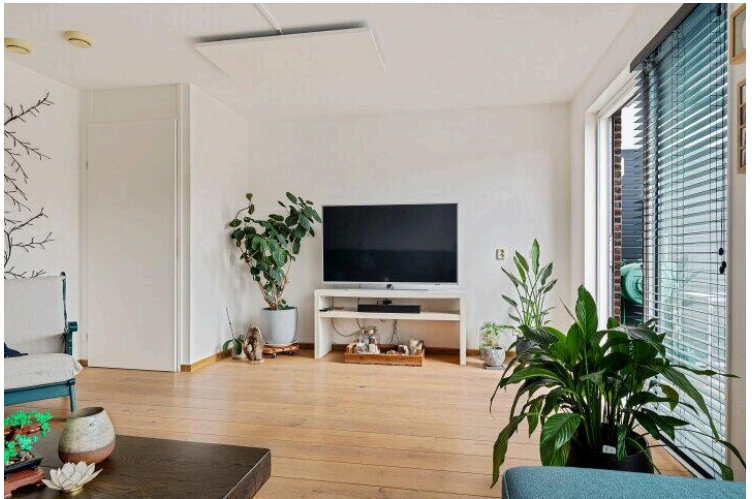
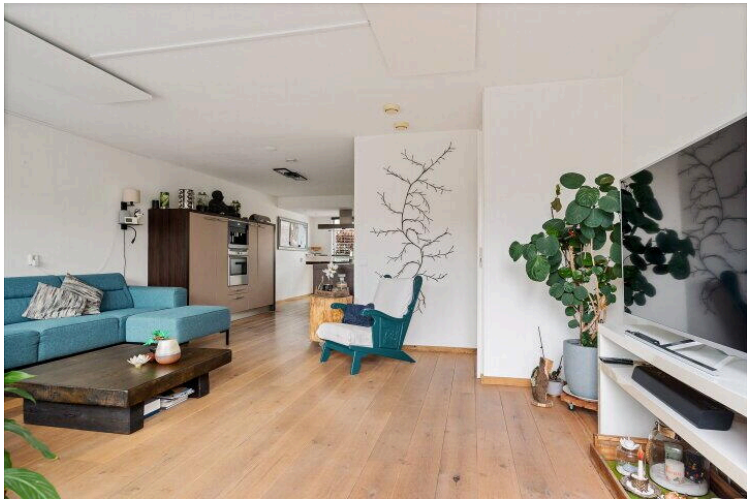
View larger map

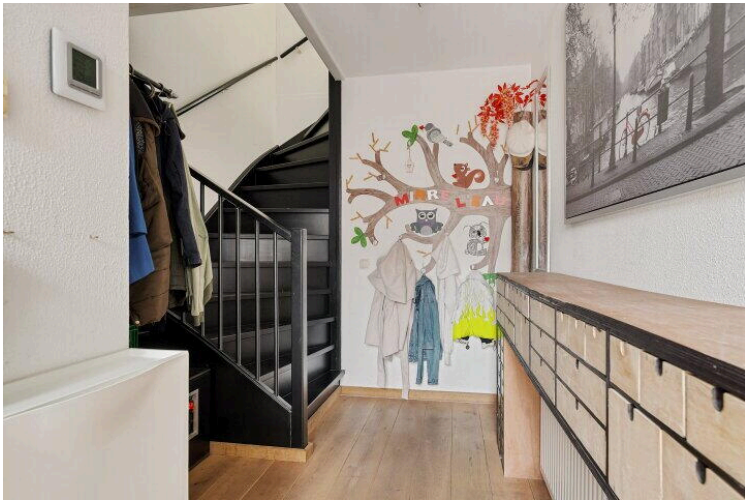
The map displays a residential area in Lelystad, Netherlands. A red location pin is placed on Nienoord street, between Middelachten and Assumburg. The map shows a grid of streets including Geldersedreef, Cannenburch, Middelachten, Assumburg, Salentein, and Nienoord. Various local businesses and landmarks are marked, such as EQUANS charging station, Siddhi meditatie, Flantuas Hair, Prakash Medical Ayurveda, NailedbyChay, and TUI at Home Lisette Mulderij. The map is sourced from Google, with data from 2025.

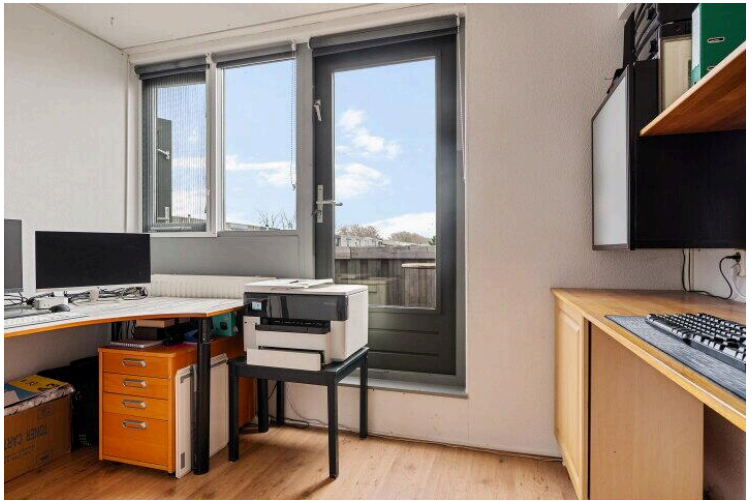
Map data ©2025 Google Report a map error

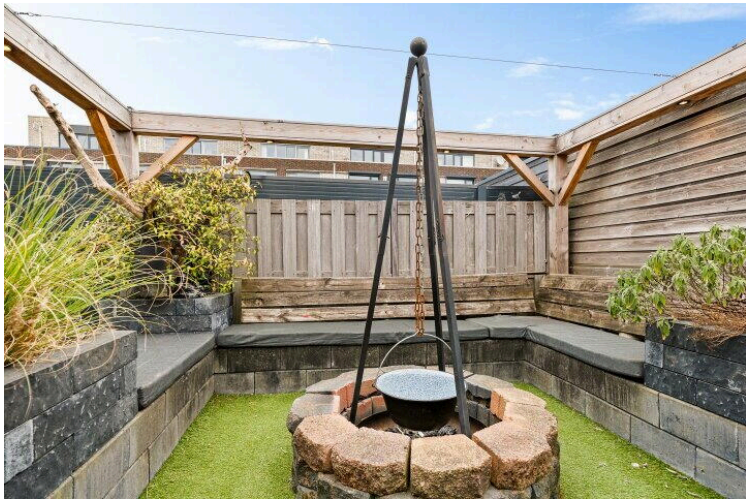
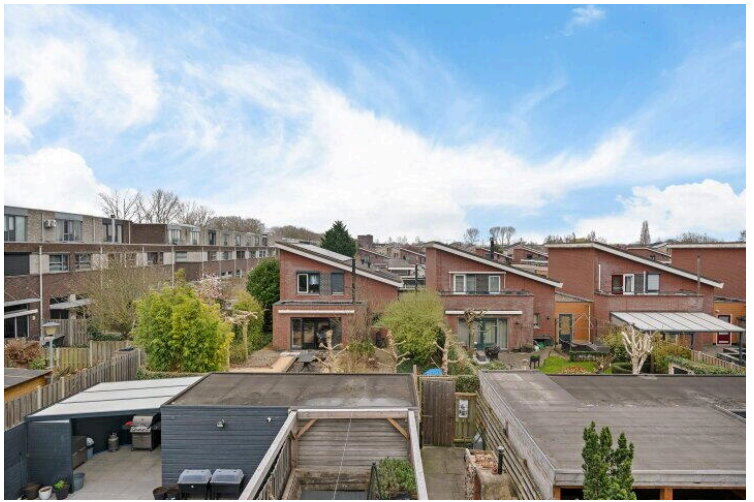
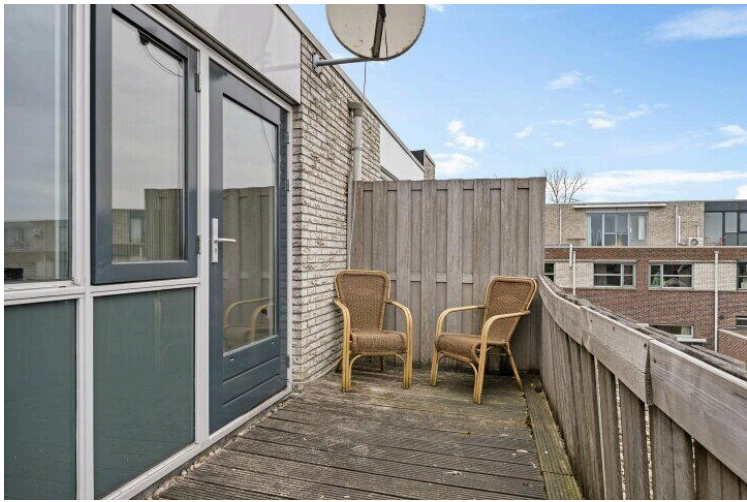
Op de kaart

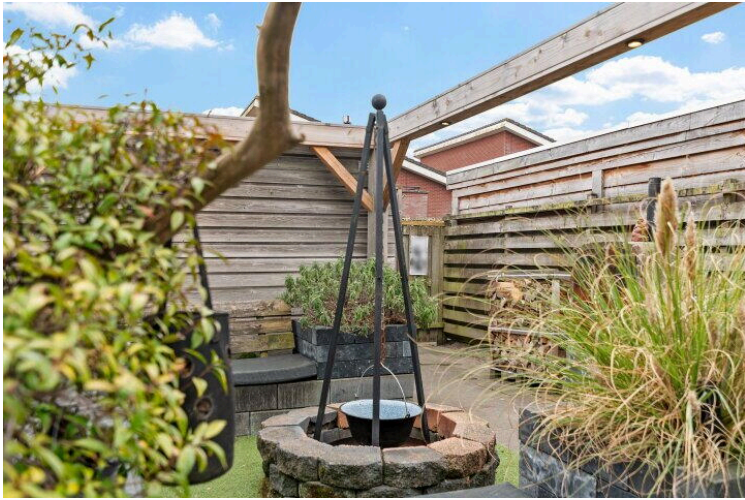
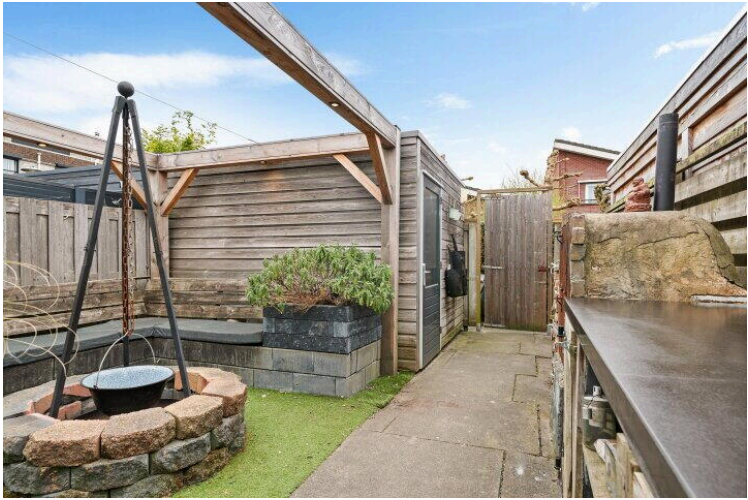












Nienoord 3

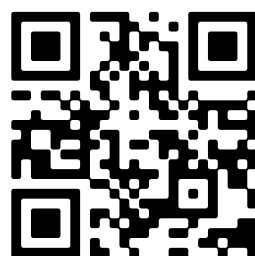
www.nienoord3.nl



Buisman Makelaars

Zilverparkkade 15
8232 WJ, Lelystad

www.buismanmakelaars.nl
0320 - 202 040



📱 Scan Mij!