

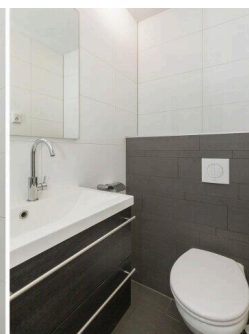
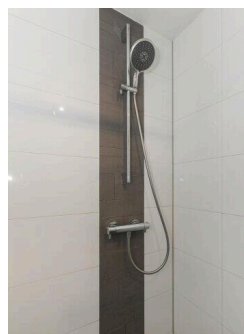
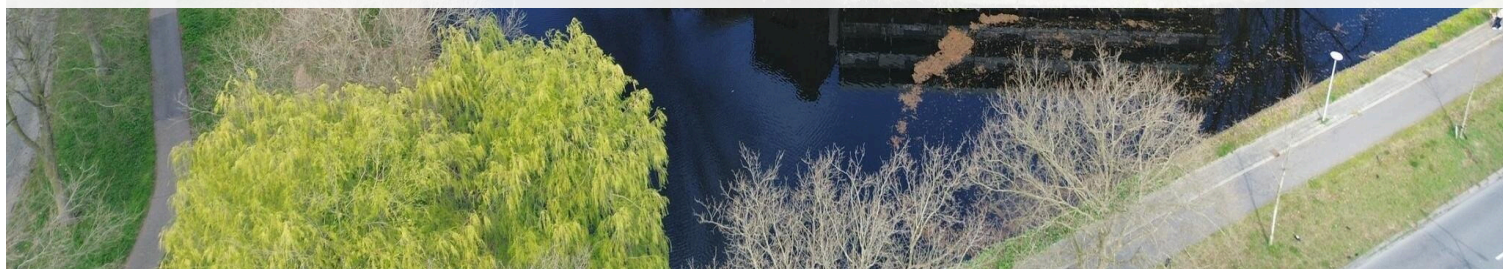
# Gouda

Wilde Wingerdlaan 221 | Vraagprijs € 235.000 k.k.

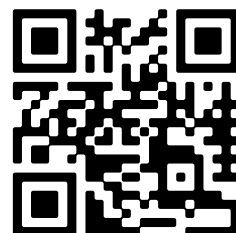


## BESCHIKBAAR

[WWW.WILDEWINGERDLAAN221.NL](http://WWW.WILDEWINGERDLAAN221.NL)



**Type object:** Galerijflat, appartement  
**Bouwjaar:** 1972  
**Woonoppervlakte:** 44 m<sup>2</sup>  
**Inhoud:** 146 m<sup>3</sup>  
**Aantal kamers:** 2 kamers (1 slaapkamers)  
**Website:** [www.wildewingerdlaan221.nl](http://www.wildewingerdlaan221.nl)



# Omschrijving

**Wilde Wingerdlaan 221, 2803 WB Gouda**

**INSTAPKLAAR 2-KAMERAPPARTEMENT CENTRAAL IN GOUDA!**

Dit fraai afgewerkte 2-kamerappartement is gelegen in een rustige en prettige buurt, op een uitstekend bereikbare locatie en maakt onderdeel uit van een gezonde Vereniging van Eigenaren.

Het appartement is netjes bewoond, recent geschilderd en beschikt over een moderne keuken, een verzorgde badkamer en een fijne slaapkamer. Het bevindt zich op de vierde verdieping, met een heerlijk vrij uitzicht over water, groen en de bebouwing in de verte. Het ruime balkon ligt op het zonnige zuidwesten, ideaal om te genieten van de ondergang van de zon.

Daarnaast beschikt het appartement over een ruime fietsenberging in de onderbouw en is er in het goed onderhouden complex een liftinstallatie aanwezig.

Alle dagelijkse voorzieningen zijn in de buurt, evenals de opritten naar de snelwegen A-12 en A-20, die op slechts 5 minuten met de auto te bereiken zijn.

Bouwjaar ca. 1971. Woonoppervlakte ca. 44m<sup>2</sup>. Inhoud ca. 146m<sup>3</sup>. Balkon ca. 7 m<sup>2</sup>. VvE-bijdrage €139,06. Voorschot stookkosten €52,-.

## Omgeving:

Het complex is gelegen in het geliefde Gouda-Noord. De Wilde Wingerdlaan wordt omgeven door diverse woonstraten met gevarieerde bebouwing. Het betreft een kindvriendelijke groene buurt met de winkels van "De Heester" zeer nabij. Op steenworpafstand bevindt zich het Groenhovenpark en zwembad De Tobbe. Per fiets bereik je in ca. 10 minuten de binnenstad van Gouda, winkelcentrum Bloemendaal en het prachtig en een uitstrekt poldergebied, wat zich uitstekend leent om te fietsen/wandelen.

## Indeling:

Entree: Hal met toegang tot alle vertrekken, badkamer/toilet, intercom, ruime bergkast, meterkast, aansluiting voor wasmachine (wasmachine blijft achter).

De net afgewerkte badkamer is v.v. tegels, wasbak in meubel, douchehoek, een handdoekradiator en hangend toilet.

De woonkamer is v.v. laminaat, gestuukte wanden en een moderne keuken.

De keuken is v.v. een koel-/vriescombinatie, rvs-spoelbak, inductie kookplaat, vaatwasser en voldoende bergruimte.

## Buiten:

Ruim en zonnig balkon op het zuidwesten met vrij uitzicht over water en groen.

## Afmetingen:

Woonkamer: 6.09x4.15 m

Slaapkamer: 4.53x2.37/1.80 m

Badkamer: 2.55x1.15 m

Balkon: 4.25x1.58 m

Berging: 2.33x2.02 m

## Algemeen:

- Leuk appartement met zonnig balkon, vrij uitzicht, moderne keuken, net afgewerkte badkamer en fijne slaapkamer;
- Eigen berging;
- Zeer royale parkeermogelijkheden voor het gebouw;
- Energielabel F, geldig tot 03-04-2035;
- Blokverwarming en volledig voorzien van dubbel glas;
- Periodieke VvE bijdrage circa € 139,06,- per maand en voorschot stookkosten circa € 52,- per maand;
- Ouderdom-/ en asbestclausule van toepassing;
- Oplevering in overleg.

**Disclaimer:**

Dit woonhuis is ingemeten middels de NEN2580 en is voorzien van een gecertificeerd meetcertificaat. Meetinstructie is bedoeld om een meer eenduidige manier van meten toe te passen voor het geven van een indicatie van de gebruiksoppervlakte. De Meetinstructie sluit verschillen in meetuitkomsten niet volledig uit. Alle verstrekte informatie moet beschouwd worden als een uitnodiging tot het doen van een bod of om in onderhandeling te treden. Er kunnen geen rechten worden ontleend aan deze woninginformatie.

## Kenmerken

Vraagprijs:	€ 235.000 k.k.
Aanvaarding:	In overleg
Bijdrage vve:	€ 139.06 p/m

## Bouw

Object type:	Galerijflat, appartement
Soort bouw:	Bestaande bouw
Bouwjaar:	1972
Soort dak:	Plat dak bedekt met bitumineuze dakbedekking

## Oppervlakte en inhoud

Woonoppervlakte:	44 m²
Inhoud:	146 m³
Externe bergruimte:	5 m²
Gebouwgebonden buitenruimte:	7 m²

## Indeling

Aantal kamers:	2 kamers (1 slaapkamers)
Aantal badkamers:	1 badkamer
Badkamervoorzieningen:	Toilet, wastafelmeubel, inloopdouche
Aantal woonlagen:	1 woonlaag
Voorzieningen:	Mechanische ventilatie

## Energie

Energie label:	F
Verwarming:	Blokverwarming
Warm water:	Elektrische boiler eigendom

## Buitenruimte

Tuin:	Geen tuin
-------	-----------

## Bergruimte

Schuur berging:	Inpandig
Soort parkeergelegenheid:	Openbaar parkeren

## Garage

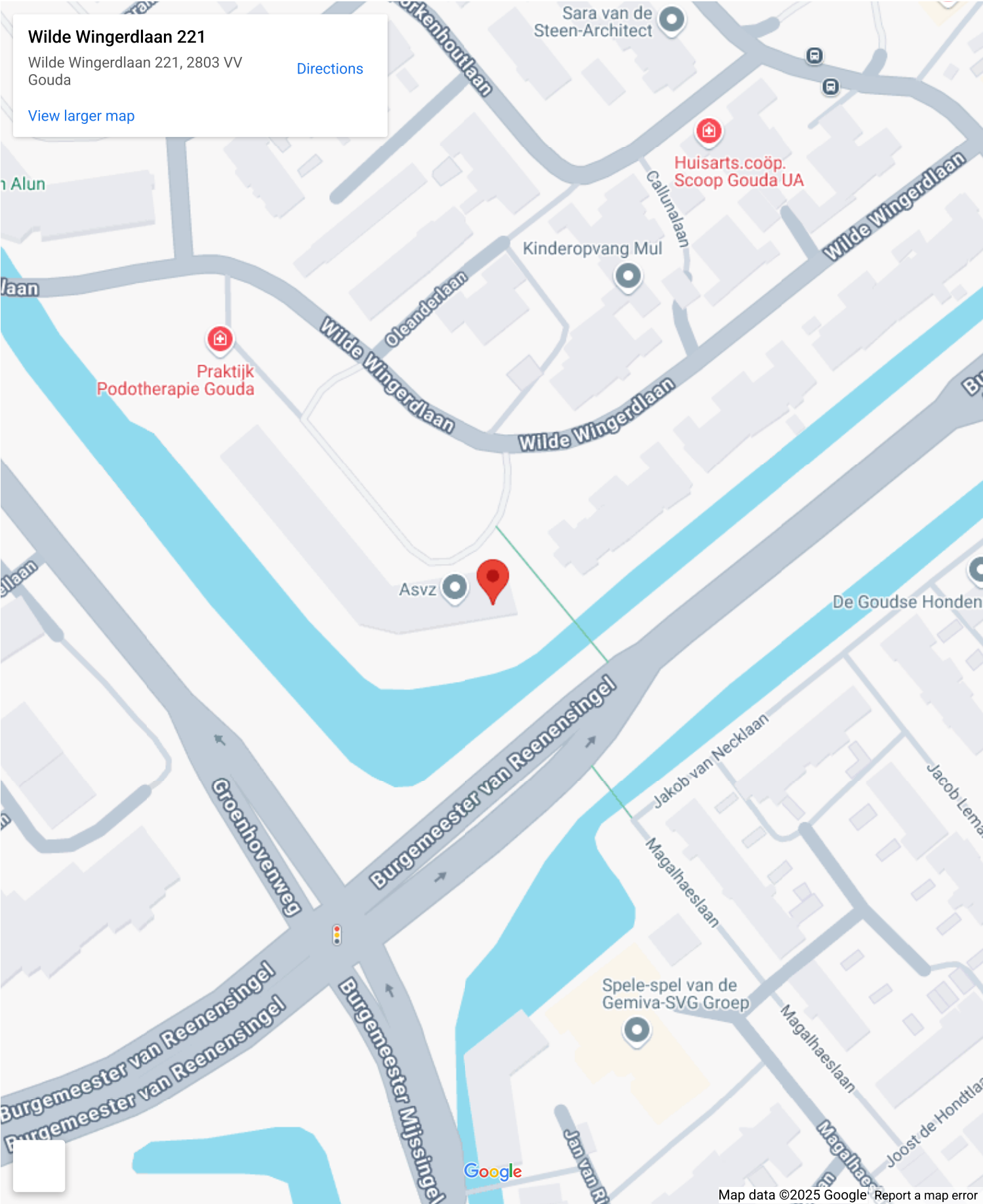
Soort garage:	Geen garage
---------------	-------------

## VvE Checklist

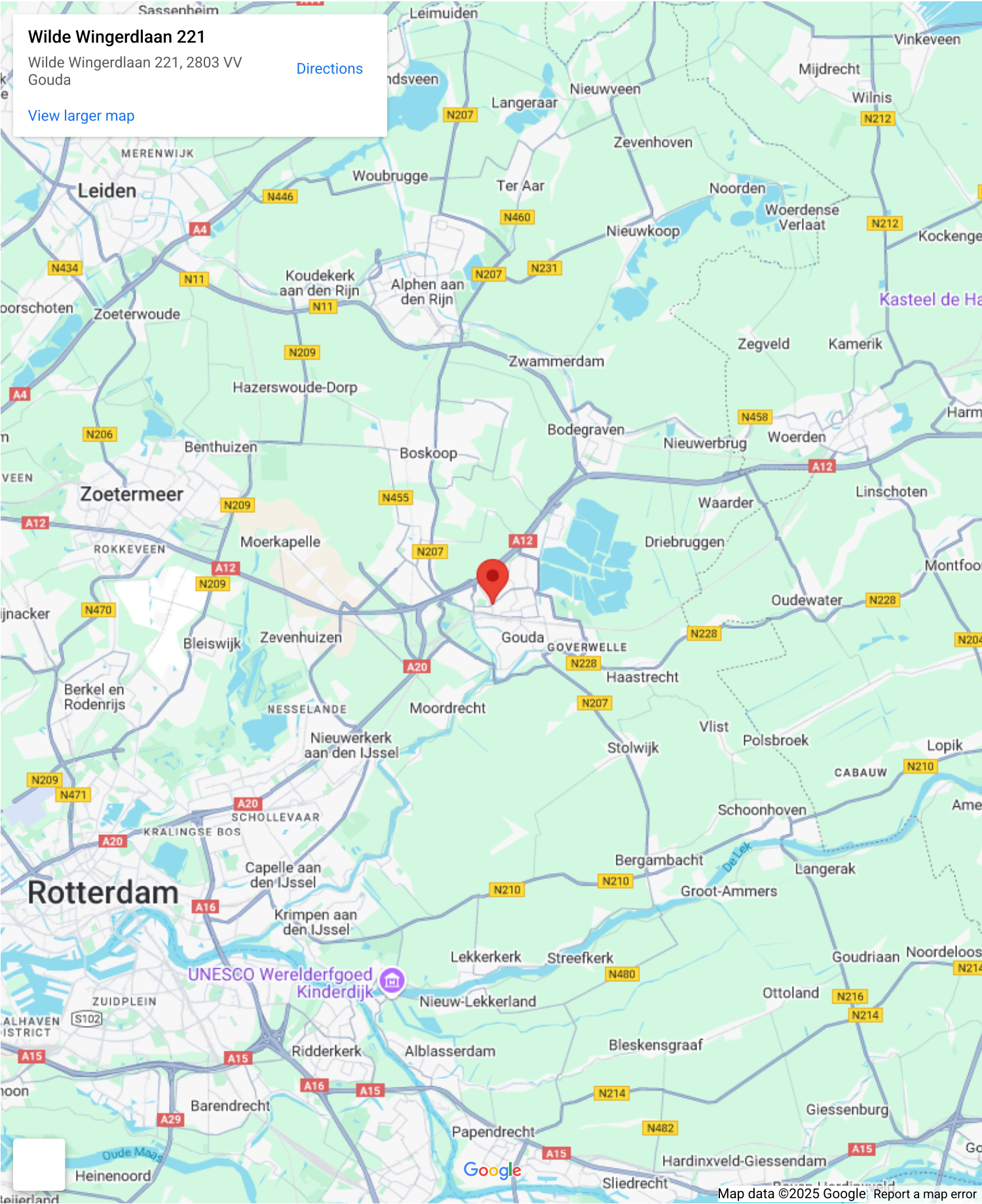
Inschrijving kvk:	Ja
Jaarlijkse vergadering:	Ja
Periodieke bijdrage:	Ja, € 139.06 p/m
Reservefonds aanwezig:	Ja
Onderhoudsplan:	Ja
Opstalverzekering:	Ja



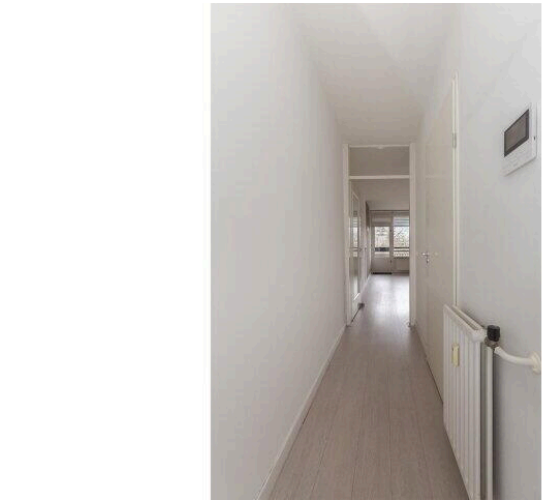
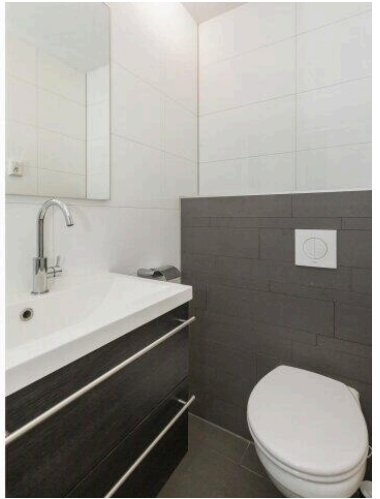
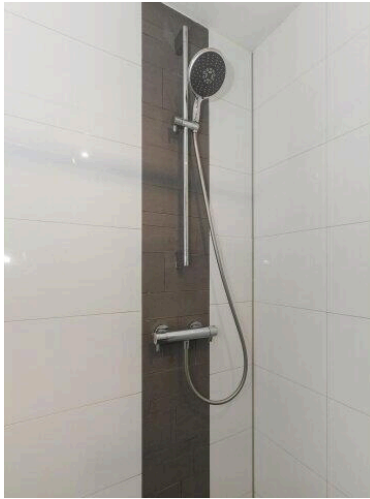
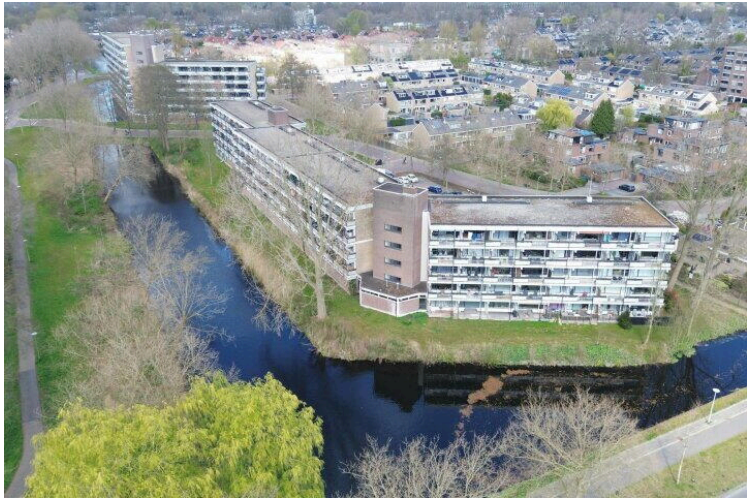
# Op de kaart



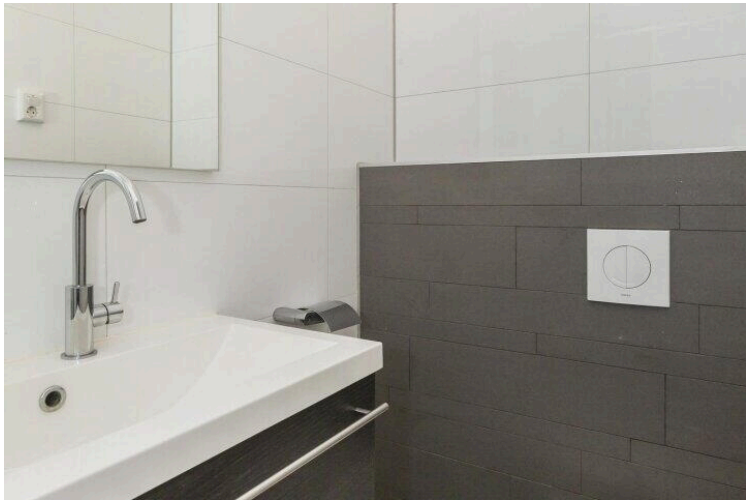
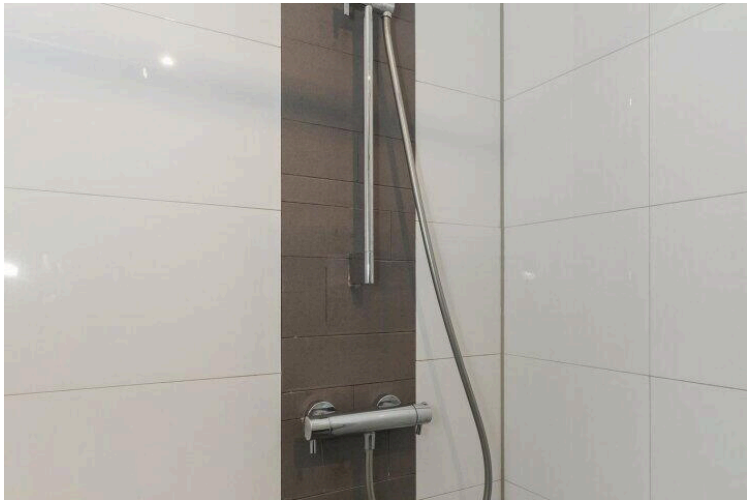
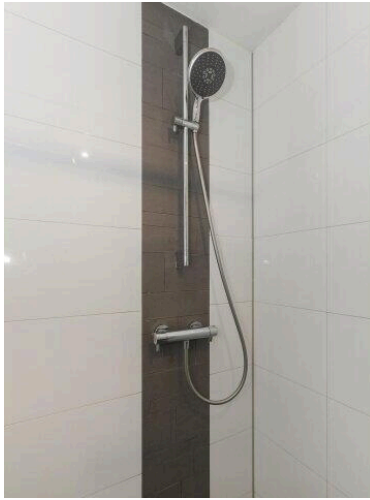
# Op de kaart



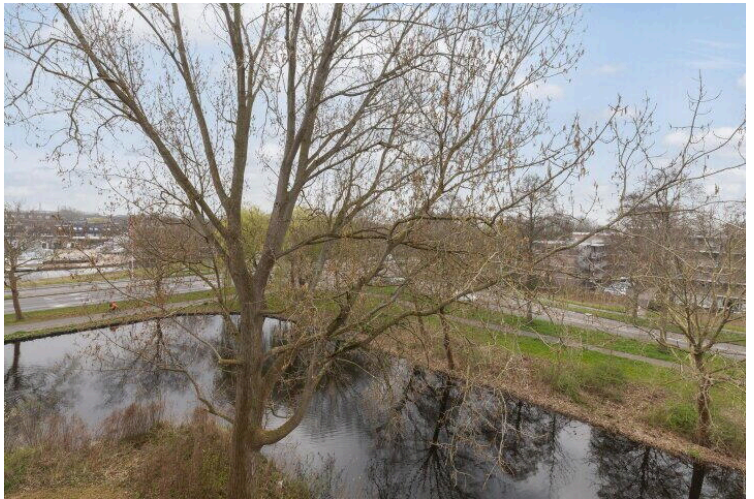
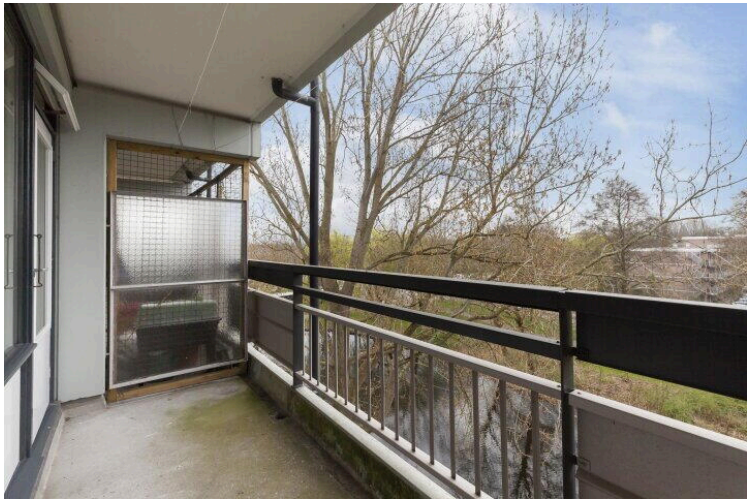


















**Wilde Wingerdlaan 221**

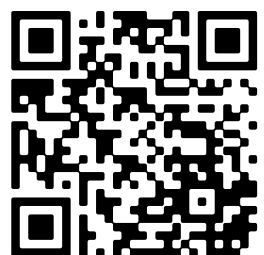
[www.wildewingerdlaan221.nl](http://www.wildewingerdlaan221.nl)



## **Van Rhijn Makelaars**

van Limburg Stirumstraat 2  
2805 BD, Gouda

[www.vanrhijnmakelaars.nl](http://www.vanrhijnmakelaars.nl)  
0182 - 748 739



📱 Scan Mij!