

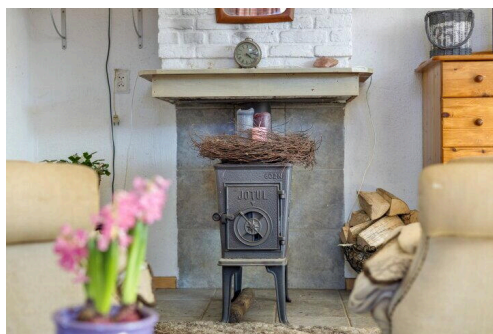
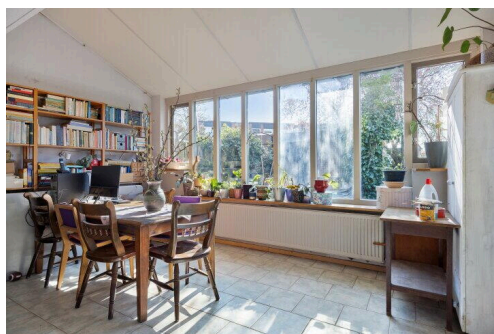
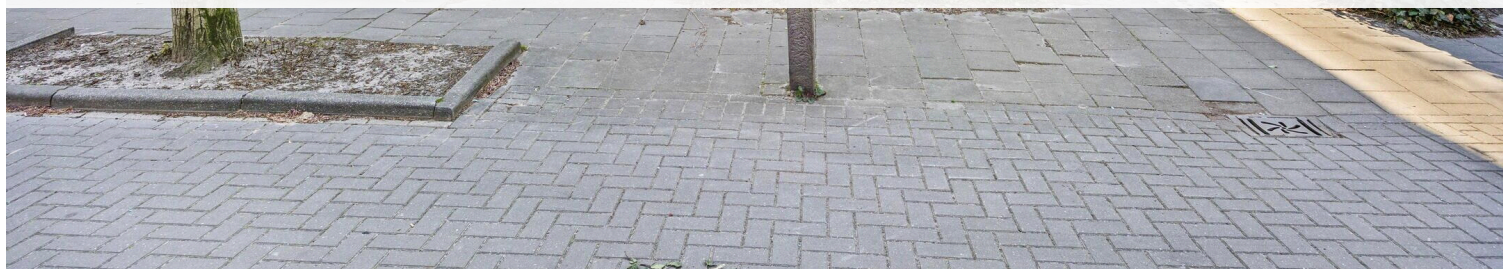
# Apeldoorn

Edelenveld 10 | Vraagprijs € 325.000 k.k.

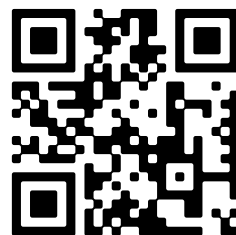


## BESCHIKBAAR

[WWW.EDELENVELD10.NL](http://WWW.EDELENVELD10.NL)



Type object:	Hoekwoning
Bouwjaar:	1976
Woonoppervlakte:	125 m <sup>2</sup>
Perceeloppervlakte:	191 m <sup>2</sup>
Inhoud:	441 m <sup>3</sup>
Aantal kamers:	5 kamers (4 slaapkamers)
Website:	<a href="http://www.edelenveld10.nl">www.edelenveld10.nl</a>



# Omschrijving

## Edelenveld 10, 7327 EA Apeldoorn

Edelenveld 10 te Apeldoorn

Bezichtiging? Dit is mogelijk op zaterdag 12 april 2025 en wel vanaf 10.00 -14.00 uur.

Het betreft een bieden vanaf prijs! Ieder bod vanaf €325.000,- wordt door de verkopers serieus in overweging genomen.

In een rustige, autoluwe straat in de kindvriendelijke wijk Matenveld ligt deze royale uitgebouwde hoekwoning. De ligging is ideaal: in de nabijheid van diverse winkelcentra, scholen (basis- en voortgezet onderwijs), sportfaciliteiten en uitstekende openbaar vervoersverbindingen.

Ook de snelwegen A1 en A50 zijn snel bereikbaar.

### Indeling

Begane grond: Entree, toilet, ruime en lichte woonkamer, open keuken en een uitgebouwde achter entree.

Eerste verdieping: Overloop, drie slaapkamers en een badkamer.

Tweede verdieping: Voorzolder met cv-opstelling, plus een zolderkamer met dakkapel.

Met 4 (slaap) kamers is dit woonhuis zeer geschikt voor een gezin met kinderen.

### Bijzonderheden

? De woning wordt verkocht in de huidige staat ("as is, where is").

? Achterstallig onderhoud: volledige renovatie en modernisering vereist (verwerkt in de prijs).

? Mogelijkheid tot bouwkundig onderzoek voor kopers.

? Ouderdomsclausule wordt opgenomen in de koopovereenkomst.

? Verkoop via inschrijving

? Energielabel C, geldig tot 03-04-2035

De sluitingstermijn zal op 15 april zijn en wel om 17.00 uur

Uw bod, voorwaarden en eventuele toelichting zien wij dan ook graag tegemoet via het doen van een bod op onze website:

Makelaar die u zal rondleiden is Jan Willem Dalhuisen.

## Kenmerken

Vraagprijs:	€ 325.000 k.k.
Aanvaarding:	In overleg

## Bouw

Object type:	Eengezinswoning, hoekwoning
Soort bouw:	Bestaande bouw
Bouwjaar:	1976
Soort dak:	Zadeldak bedekt met pannen

## Oppervlakte en inhoud

Woonoppervlakte:	125 m²
Perceeloppervlakte:	191 m²
Inhoud:	441 m³
Externe bergruimte:	8 m²

## Indeling

Aantal kamers:	5 kamers (4 slaapkamers)
Aantal badkamers:	1 badkamer
Badkamervoorzieningen:	Douche, toilet, en wastafel
Aantal woonlagen:	3 woonlagen
Voorzieningen:	Dakraam, glasvezelkabel, natuurlijke ventilatie, rookkanaal, en TV kabel

## Energie

Energielabel:	C
Isolatie:	Dakisolatie en grotendeels dubbelglas
Verwarming:	Cv-ketel
Warm water:	Cv-ketel
Cv ketel:	Gas gestookt combiketel, eigendom

## Buitenruimte

Ligging:	Aan rustige weg
Tuin:	Voortuin en zijtuin

Voortuin:	35 m <sup>2</sup> (5,00 meter diep en 7,00 meter breed)
Ligging tuin:	Gelegen op het zuidwesten bereikbaar via achterom

## Bergruimte

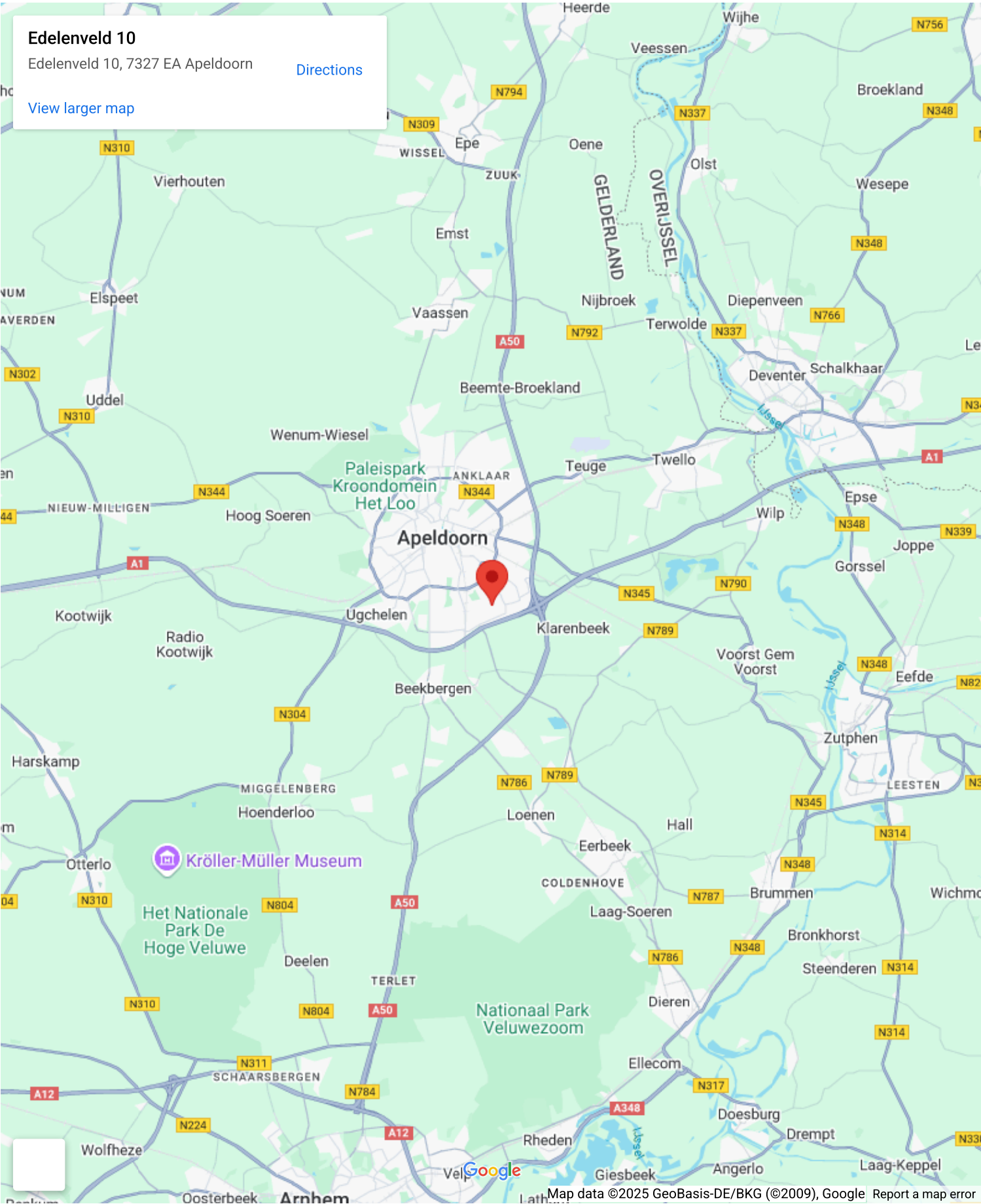
Schuur berging:	Vrijstaande houten berging
Soort parkeergelegenheid:	Op eigen terrein



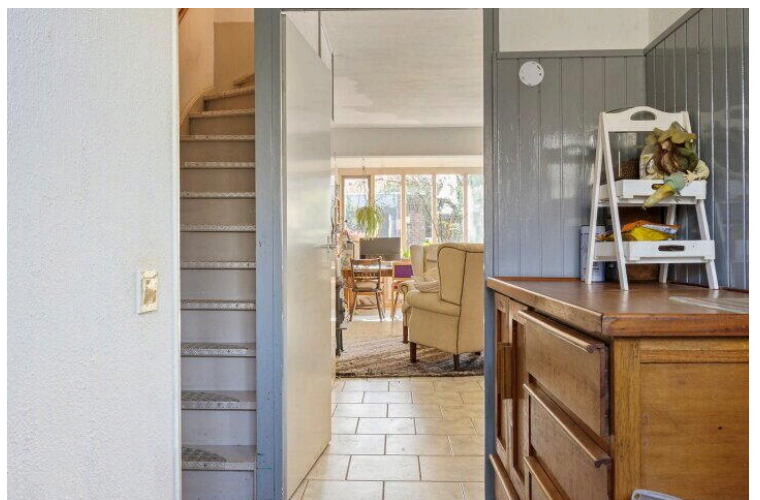
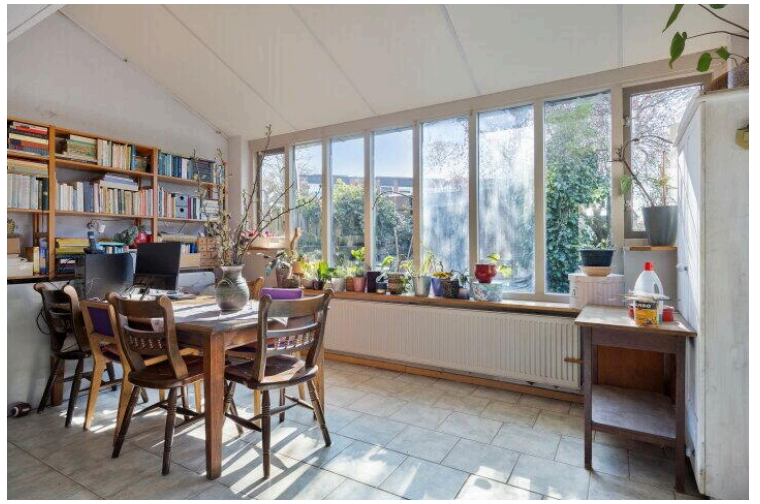
# Op de kaart



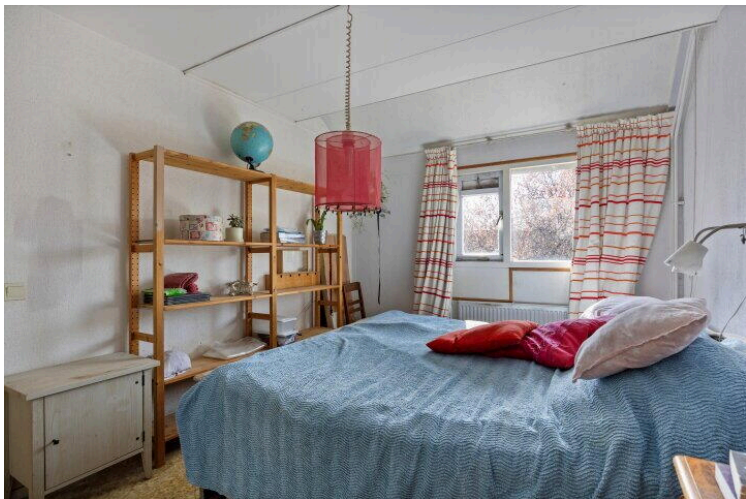
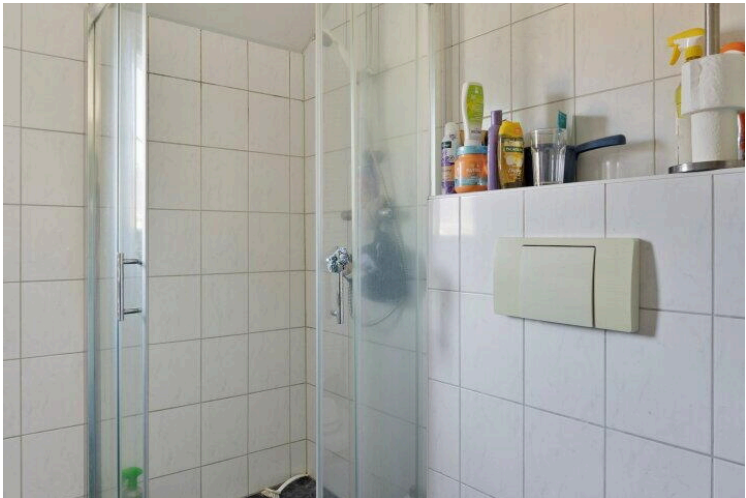
# Op de kaart





















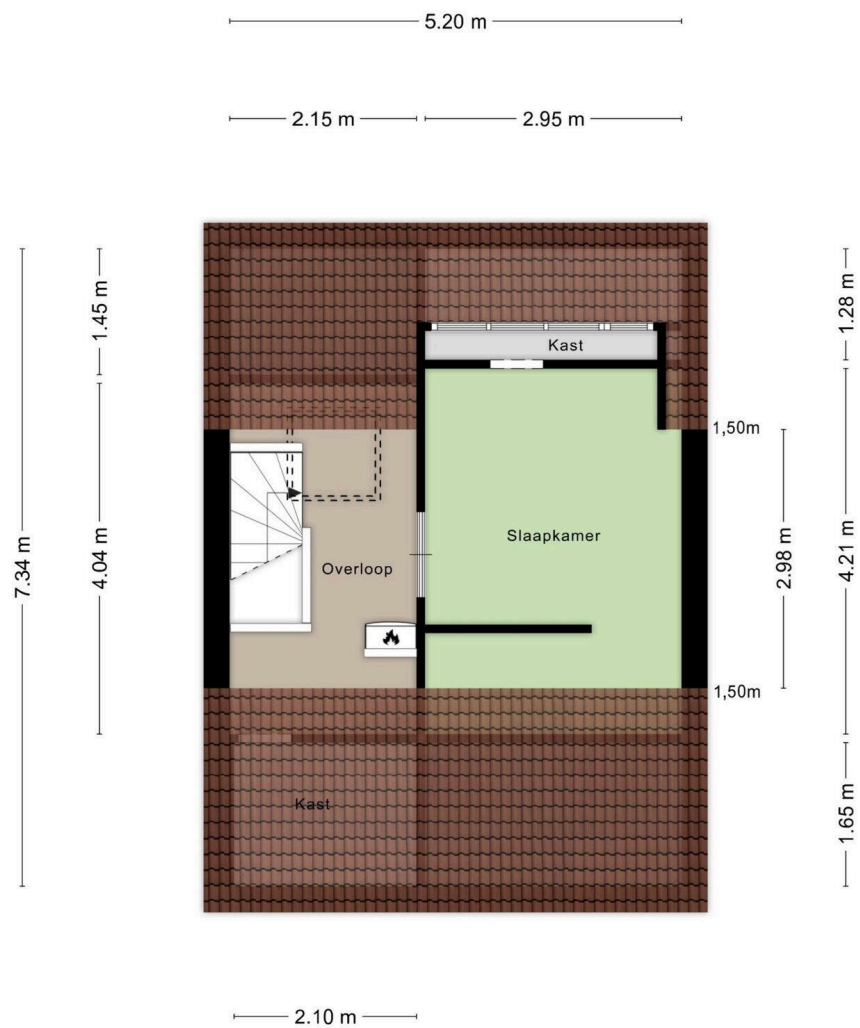


Aan de plattegronden kunnen geen rechten worden ontleend  
© Zibber [www.zibber.nl](http://www.zibber.nl)

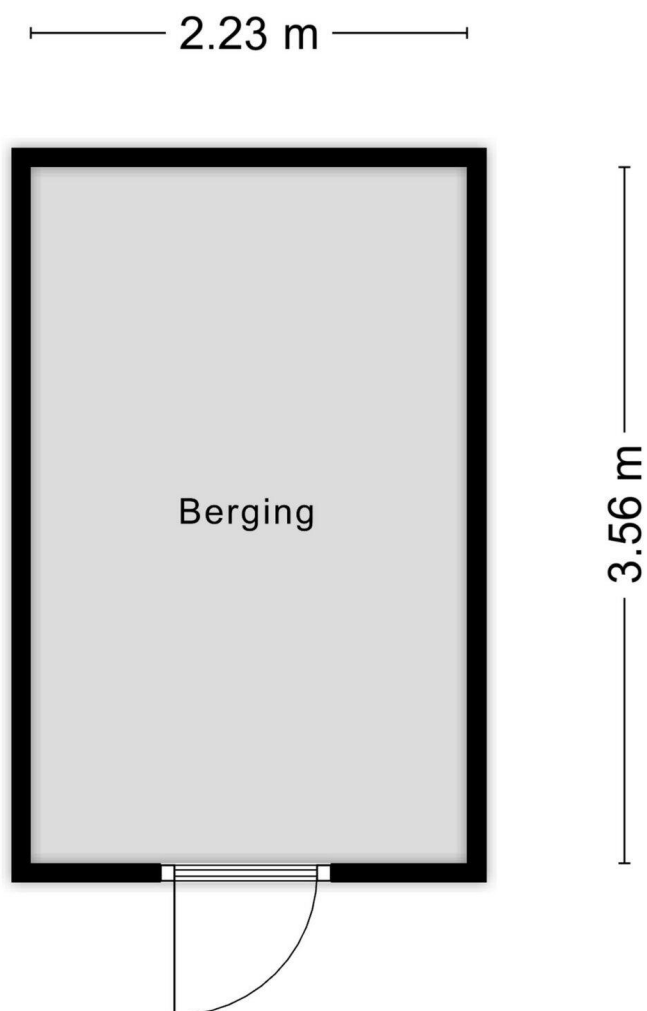


Aan de plattegronden kunnen geen rechten worden ontleend  
© Zibber [www.zibber.nl](http://www.zibber.nl)





Aan de plattegronden kunnen geen rechten worden ontleend  
© Zibber [www.zibber.nl](http://www.zibber.nl)



Aan de plattegronden kunnen geen rechten worden ontleend  
© Zibber [www.zibber.nl](http://www.zibber.nl)



# Edenveld 10

[www.edenveld10.nl](http://www.edenveld10.nl)

