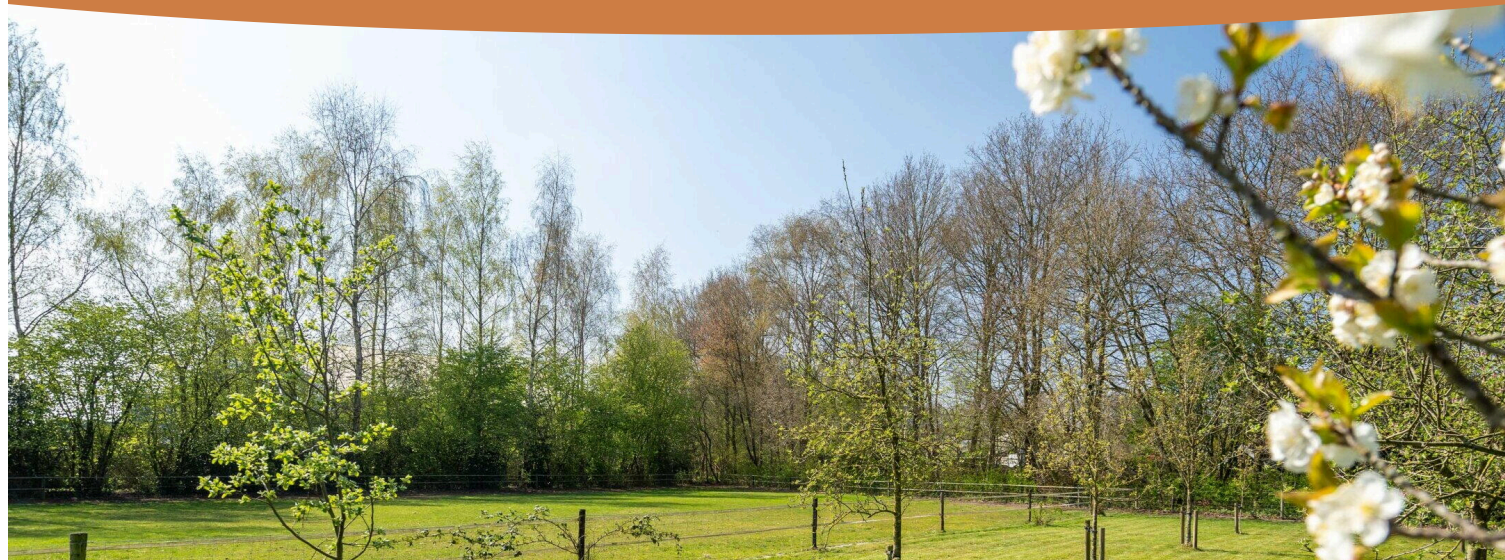


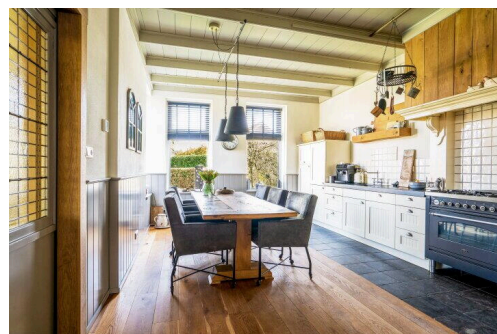
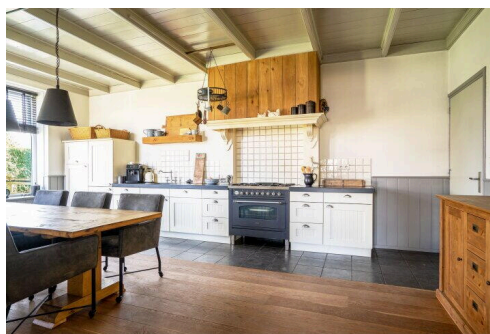
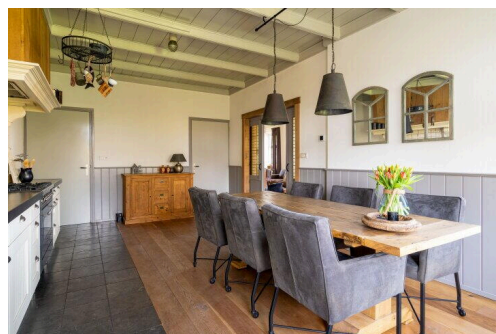
# Dieverbrug

Dieverbrug 26 | Vraagprijs € 779.000 k.k.

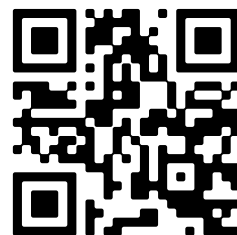


## IN AFWACHTING

[WWW.DIEVERBRUG26.NL](http://WWW.DIEVERBRUG26.NL)



Type object:	Woonboerderij, vrijstaande won...
Bouwjaar:	1885
Woonoppervlakte:	139 m <sup>2</sup>
Perceeloppervlakte:	3980 m <sup>2</sup>
Inhoud:	555 m <sup>3</sup>
Aantal kamers:	5 kamers (4 slaapkamers)
Website:	<a href="http://www.dieverbrug26.nl">www.dieverbrug26.nl</a>



# Omschrijving

## Dieverbrug 26, 7984 NJ Dieverbrug

Genieten van het buitenleven, wonen in karakter, met ruimte voor dromen.

Aan de rand van het dorpje Dieverbrug, waar ruimte en goed wonen samenkomen, staat deze voormalige boerderij die in de loop der jaren met zorg is getransformeerd tot een comfortabele, moderne woning aan de voorzijde. De achterzijde bestaat uit een veelzijdige ruimte van 228 m<sup>2</sup>. Een unieke plek voor wie landelijk wil wonen met volop mogelijkheden en ruimte aan huis én met de mogelijkheid tot splitsing!

Woning met historie én toekomst:

Het voorste gedeelte van de woning is volledig verbouwd tot een degelijke en eigentijdse woning (Go:139m<sup>2</sup>). Hier vind je onder andere een ruime en lichte eetkeuken met aangrenzende woonkamer, perfect voor gezellige avonden met familie of vrienden. Verder op de begane grond: een royale slaapkamer met eigen aangrenzende badkamer en directe toegang tot het zitterras aan de rechterzijde van de woning, een praktische bijkeuken/wasruimte, een apart toilet en een ruime achter entree.

Op de eerste verdieping bevinden zich drie slaapkamers en een doucheruimte, ideaal voor een gezin of logees.

Veelzijdige ruimte in het achterhuis (228m<sup>2</sup>):

Wat deze woning ook echt bijzonder maakt, is het achterste gedeelte van de voormalige boerderij; deze grote ruimte is momenteel in gebruik als opslag en biedt volop mogelijkheden voor wie dromen heeft: een eigen werkplaats, atelier of zelfs het realiseren van een mantelzorgwoning behoort hier tot de opties. Momenteel is er al een 'hobbyruimte' aanwezig en voldoende plek voor het stallen van bijvoorbeeld een paard/pony of andere dieren, een tractor of andere materialen.

Genieten van het buitenleven is hier ook een enorm pluspunt; de royale achter- en zijtuin (425 m<sup>2</sup>) is zeer royaal te noemen en geheel voorzien van verschillende bosschages, waardoor er volop privacy is. Aan de achterzijde van de woning grenst direct een ruim zitterras waar het altijd heerlijk vertoeven is. Ook zijn er zitterassen gerealiseerd aan de linker- en rechterzijden van de woning. Daarnaast is er aan de rechterzijde een prachtig "stookhok" aanwezig, welke bij uitstek geschikt is voor bijvoorbeeld het bergen van klein tuingereedschap. In de achtertuin is nog een keurige en zeer nette carport aanwezig voor het parkeren van twee auto's.

Een kans voor wie ruimte zoekt!

Deze karakteristieke en goed onderhouden woning is perfect voor mensen die ruim willen wonen, binnen én buiten en de vrijheid waarderen om een deel van hun woning naar eigen wens in te richten. Of je nu droomt om deze woning te splitsen, een extra woonruimte te realiseren voor zorg, gebruikmaken van een grote werkplaats, of gewoon een plek zoekt met veel opslag- en leefruimte — hier kan het allemaal!

Samengevat:

\* Woonoppervlak: 139 m<sup>2</sup>;

\* Overige inpandige ruimte 228 m<sup>2</sup>;

\* Inhoud: 368 m<sup>3</sup>;

\* Perceeloppervlak: 3.980 m<sup>2</sup>, waarvan de achtertuin (en zijtuinen) ca. 425 m<sup>2</sup> is;

\* Het geheel bevindt zich op loopafstand van uitgestrekte bos- en natuurgebieden en zeer dichtbij (270 meter) een klein busstation -met goede bereikbaarheid naar Meppel, Assen, Beilen en Hoogeveen.

Bent u nieuwsgierig geworden naar deze prachtige woning/voormalige boerderij? Neem dan snel contact met ons op voor een vrijblijvende bezichtigingsafpraak!

## Kenmerken

Vraagprijs:	€ 779.000 k.k.
Aanvaarding:	In overleg
Inrichting:	Gestoffeerd

## Bouw

Object type:	Woonboerderij, vrijstaande woning
Soort bouw:	Bestaande bouw
Bouwjaar:	1885
Soort dak:	Schilddak, tiles, pvc

## Oppervlakte en inhoud

Woonoppervlakte:	139 m²
Perceeloppervlakte:	3980 m²
Inhoud:	555 m³
Overige inpandige ruimte:	228 m²
Externe bergruimte:	40 m²

## Indeling

Aantal kamers:	5 kamers (4 slaapkamers)
Aantal badkamers:	2 badkamers (1 toilet)
Badkamervoorzieningen:	Toilet, douche, wasbak
Aantal woonlagen:	3 woonlagen
Voorzieningen:	Mechanische ventilatie, zonnepanelen, rookkanaal

## Energie

Energie label:	C
Isolatie:	Dakisolatie, muurisolatie, vloerisolatie, volledig geïsoleerd, dubbel glas
Verwarming:	Cv-ketel, houtkachel
Warm water:	Cv-ketel
Cv ketel:	Intergas xtreme 36, electricity, combiketel, uit 2022, eigendom

## Buitenruimte

Ligging:	In bosrijke omgeving, dichtbij openbaar vervoer, nabij school
Tuin:	Voortuin, achtertuin
Voortuin:	375 m <sup>2</sup> (31.25 meter diep en 12 meter breed)
Achtertuin:	425 m <sup>2</sup> (17 meter diep en 25 meter breed)
Ligging tuin:	Gelegen op het zuiden

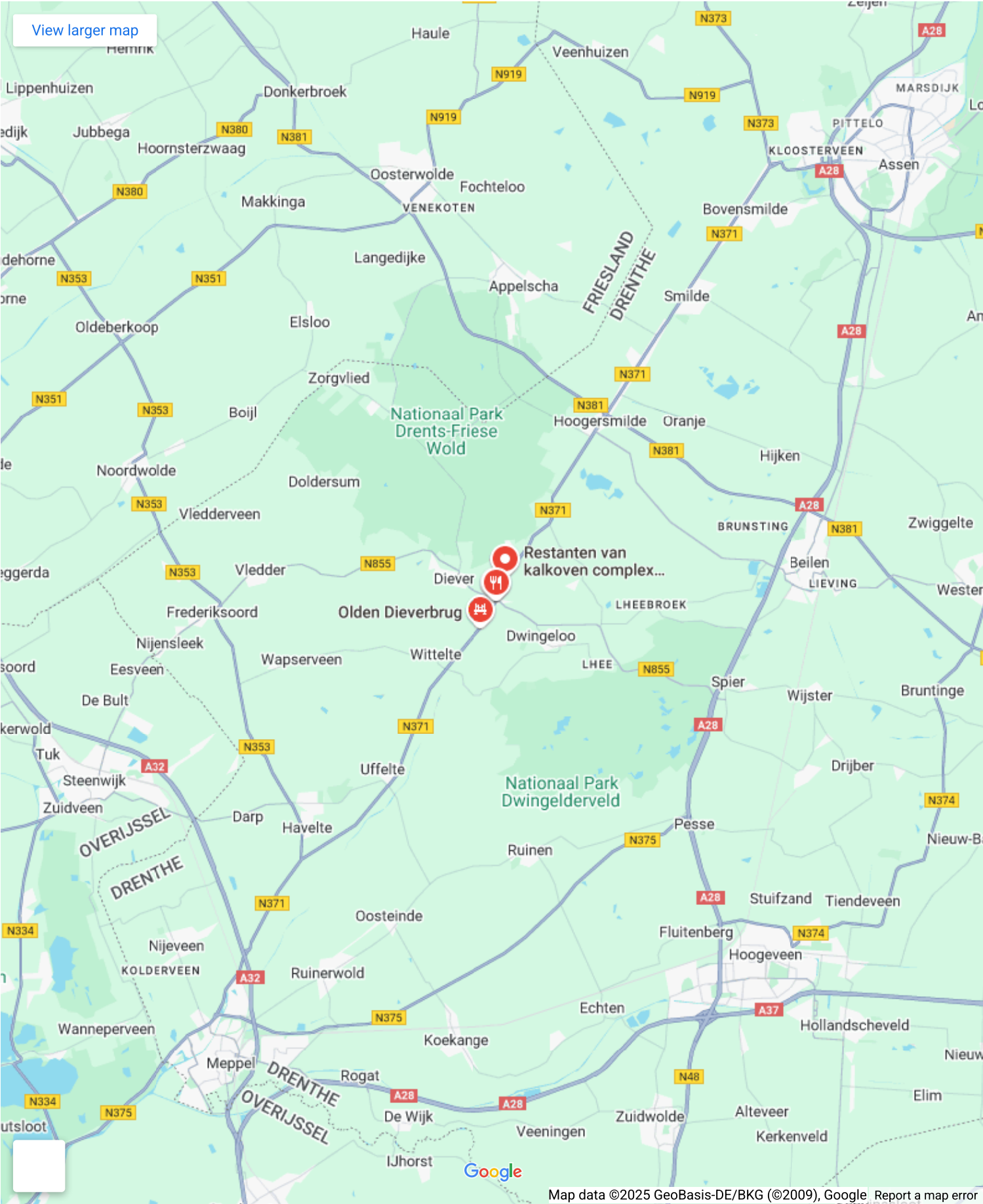
**Bergruimte**

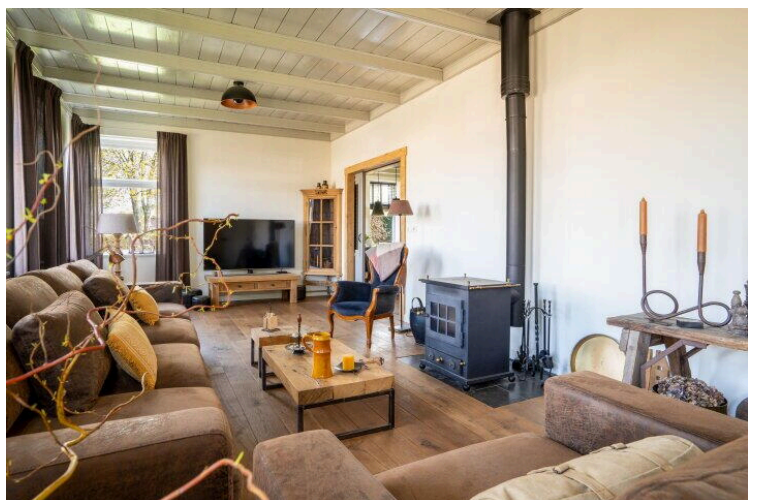
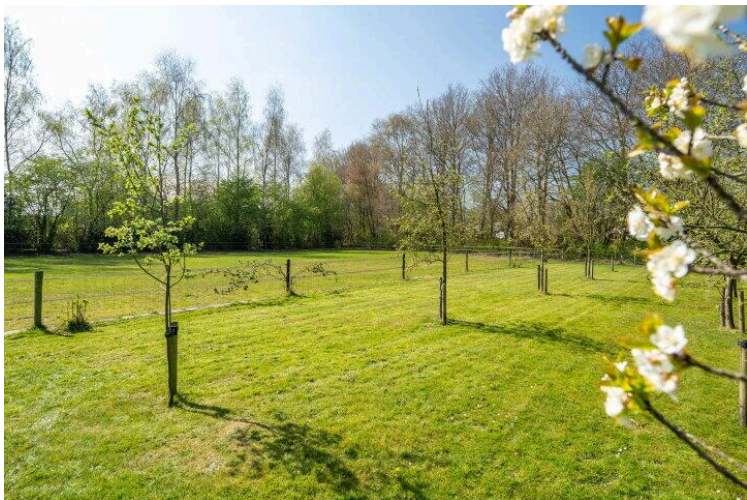
Schuur berging:	Inpandig
Voorzieningen schuur:	Elektra, stromend water

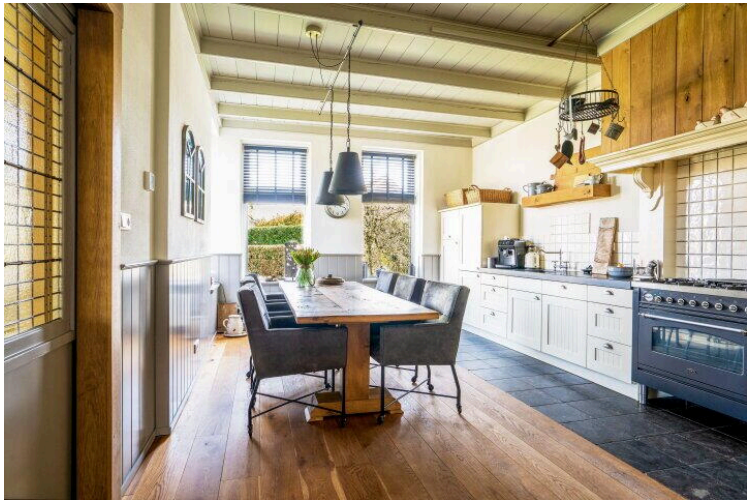
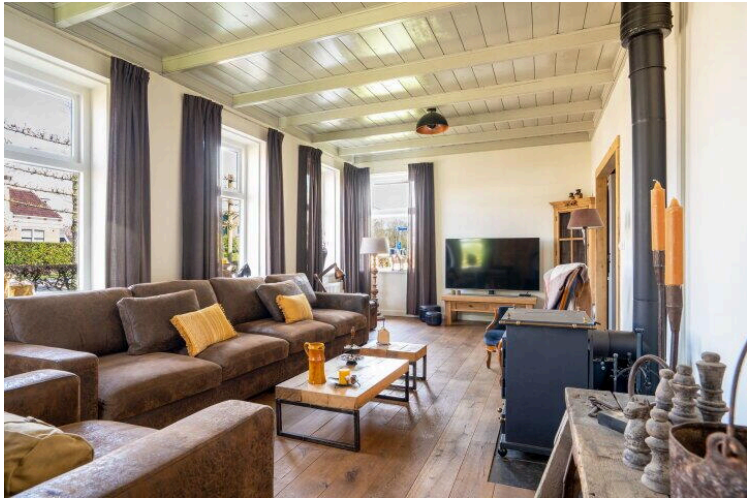
# Op de kaart

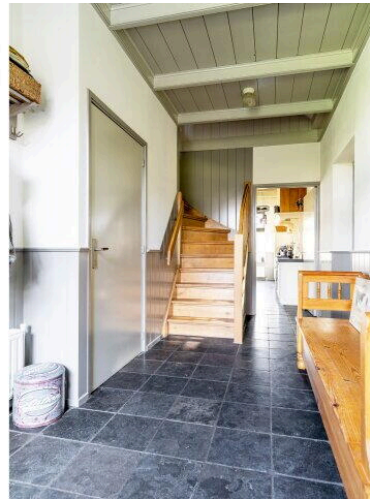
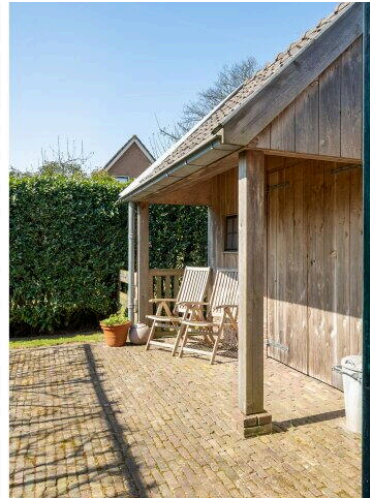
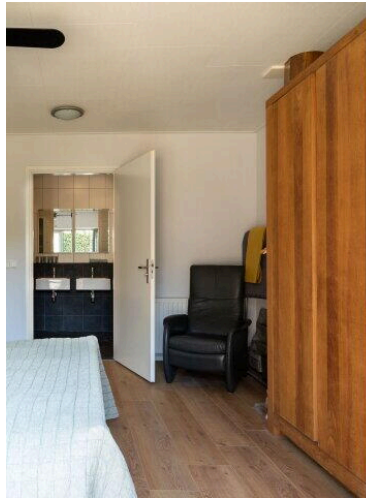
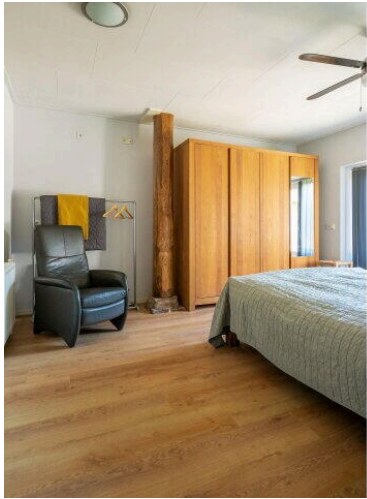
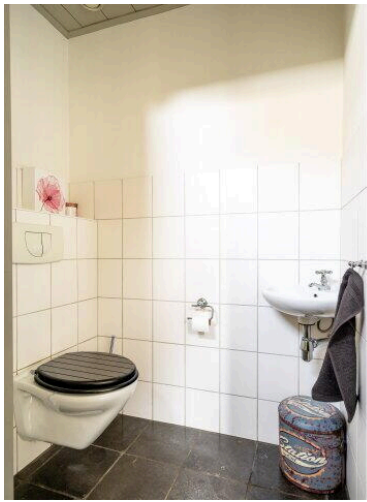


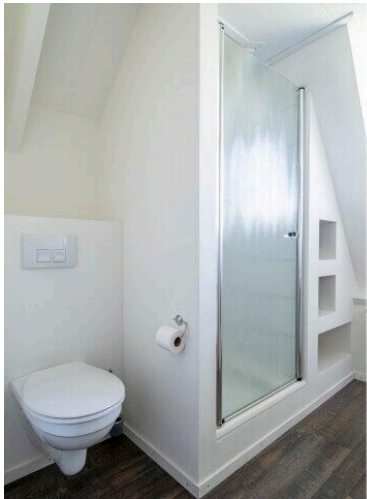
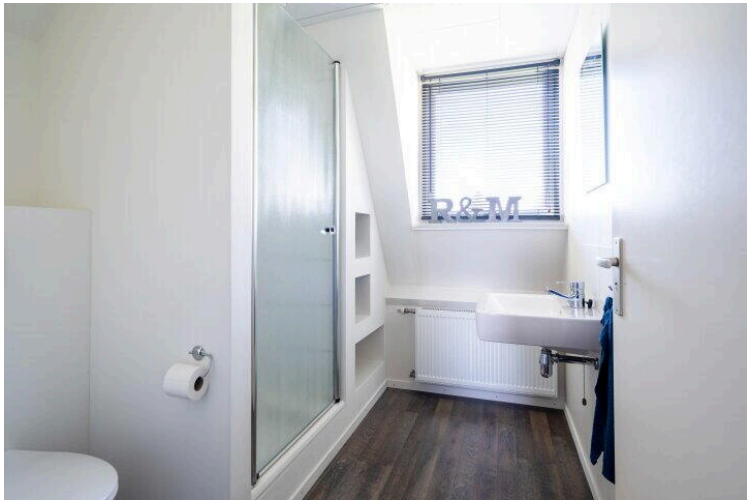
# Op de kaart



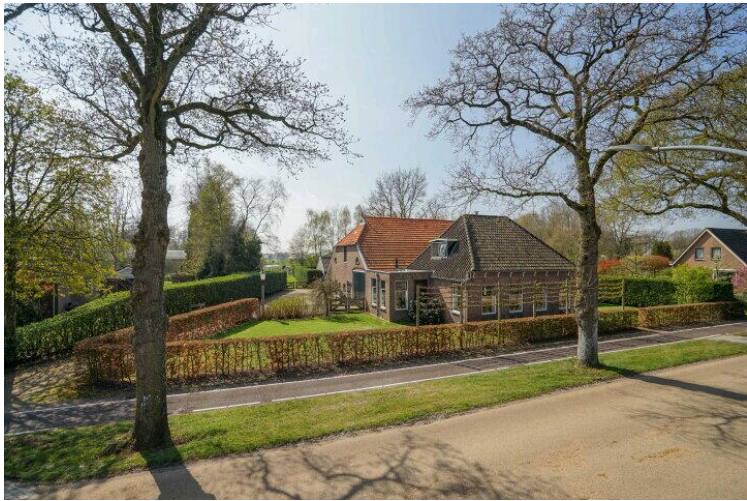


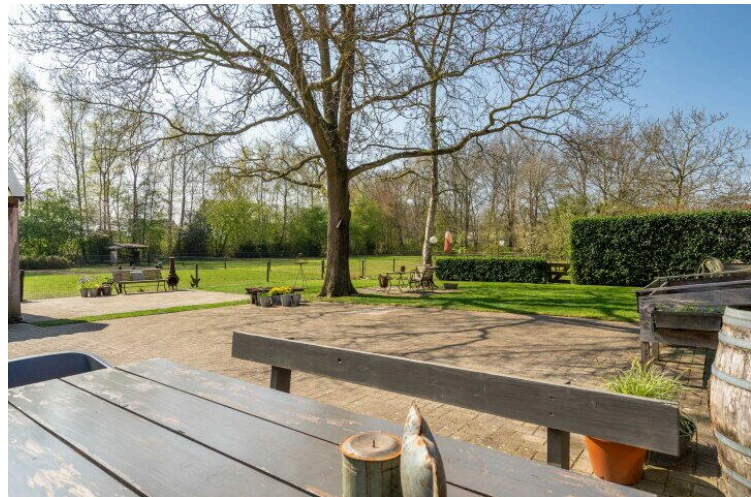












## Dieverbrug 26

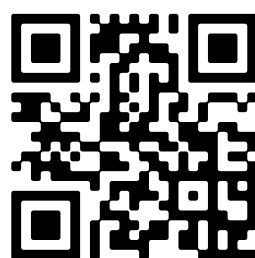
[www.dieverbrug26.nl](http://www.dieverbrug26.nl)



## Keizer Makelaardij

Dieverbrug 51  
7984 NH, Dieverbrug

[www.keizermakelaardij.nl](http://www.keizermakelaardij.nl)  
0521 591 159



📱 Scan Mij!