

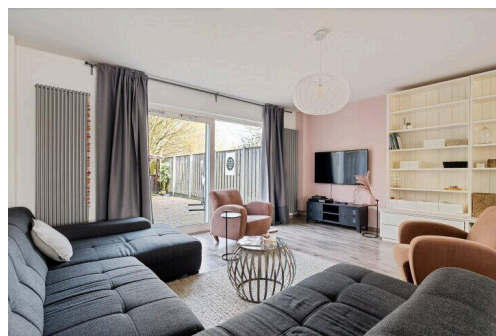
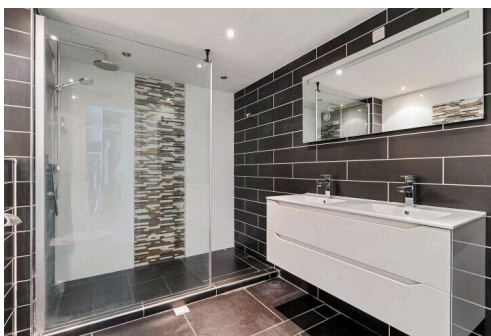
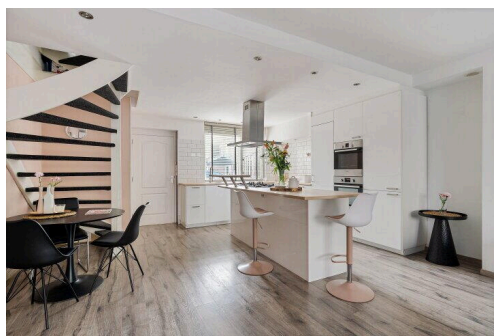
Lelystad

Archipel 30 37 | Vraagprijs € 389.500 k.k.



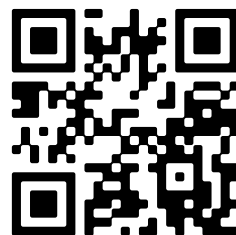
BESCHIKBAAR

WWW.ARCHIPEL30-37.NL



Type object:	Hoekwoning
Bouwjaar:	1978
Woonoppervlakte:	133 m ²
Perceeloppervlakte:	181 m ²
Inhoud:	471 m ³
Aantal kamers:	5 kamers (3 slaapkamers)
Website:	www.archipel30-37.nl

 **Buisman Makelaars**
Wij zorgen dat u zich thuis voelt



Omschrijving

Archipel 30 37, 8224 HA Lelystad

In een autoluw hofje staat, in de zeer gewilde woonwijk Archipel, op een kavel van 181m² eigen grond deze heerlijk ruime en goed onderhouden klokgevel hoekwoning met aangebouwde stenen berging.

De woning beschikt niet alleen over een heerlijk ruime en tuingerichte woonkamer, maar ook nog eens over twee verdiepingen met totaal drie grote slaapkamers, een complete badkamer en een ruime voorzolder waar een vierde slaapkamer (eenvoudig) te realiseren is.

De wijk Archipel staat bekend om zijn kindvriendelijke woonhofjes en groene woonomgeving, maar ook om de centrale ligging nabij het stadshart en Centraal Station van Lelystad.

Interesse? Neem dan gerust, eventueel via uw NVM-aankoopmakelaar, contact met ons op. voor het inplannen van een bezichtiging.

Indeling

Begane grond: Entree; hal met meterkast, toilet en doorgang naar de berging en woonkamer; berging welke is v.v. elektra en beschikt over een deur naar de voortuin; tuingerichte woonkamer met schuifpui naar de tuin; open keuken (vernieuwd in 2016) in hoekopstelling met eiland en een verlaagd plafond met inbouwspots, welke is uitgevoerd in lichte kleurstelling en voorzien van de navolgende inbouwapparatuur: een 5-pits gaskookplaat, rvs-schouw, vaatwasser, koelkast, 2 ovens, oven en flink wat kastruimte. De woonkamer en keuken meten samen niet minder dan 47m²! De begane grond is voorzien van laminaatvloer.

Eerste verdieping: Ruime overloop; twee slaapkamers van 11,5 en 15,7m²; volledig betegelde en vergrote badkamer (2010) welke is vergroot en voorzien van een royale inloepdouche, een 2-persoons wastafelmeubel, designradiator, een tweede toilet (vrijhangend) en een verlaagd plafond met inbouwspots.

Tweede verdieping: Riante voorzolder met de opstelling van de cv-ketel (Remeha Avanta hr-c uit 2005) en de witgoedaansluitingen; de voorzolder biedt u voldoende ruimte om hier eventueel een werkplek of vierde slaapkamer te realiseren; derde slaapkamer van 13,1m².

Tuin: De tuin is op het noorden gesitueerd en meet ca. 14 diep x 5,7 meter breed.

De tuin is voorzien van een ruim terras bij de woning, erfafscheidingen (betonnen palen met houten schuttingdelen), een tuinhuis met overkapping en diverse beplanting. Door de ligging op de hoeken de diepte van de tuin is het zo dat u eigenlijk de gehele dag een plekje in de zon of schaduw kunt uitzoeken.

Prijs: € 389.500,00 kosten koper

Aanvaarding: in overleg.

Bijzonderheden:

- Bouwjaar: 1978
- Woonoppervlakte: 133m²
- Overig inpandige ruimte: 7m²
- Perceeloppervlakte: 181m² eigen grond

- Inhoud: 471m³
- Externe bergruimte: 13m²
- De woonkamer inclusief open keuken meet maar liefst 47m²
- Keuken vervangen in 2016
- Dak van de woning is geïsoleerd
- Dak van de berging is vervangen
- Buitenschilderwerk: 2023
- CV Remeha Avanta, hr-combi uit 2005
- Badkamer vervangen in 2010
- Energielabel: C
- Heerlijk ruime woning in een autoluwe, kinderrijke buurt, zeer nabij diverse basisscholen, stadscentrum en bosgebied
- De gepubliceerde informatie is indicatief en toegepaste maten betreffen circa maten waaraan nadrukkelijk geen rechten kunnen worden ontleend.

Kenmerken

Vraagprijs:	€ 389.500 k.k.
Aanvaarding:	In overleg

Bouw

Object type:	Eengezinswoning, hoekwoning
Soort bouw:	Bestaande bouw
Bouwjaar:	1978
Soort dak:	Samengesteld dak bedekt met bitumineuze dakbedekking

Oppervlakte en inhoud

Woonoppervlakte:	133 m²
Perceeloppervlakte:	181 m²
Inhoud:	471 m³
Externe bergruimte:	13 m²

Indeling

Aantal kamers:	5 kamers (3 slaapkamers)
Aantal badkamers:	1 badkamer en 1 apart toilet
Badkamervoorzieningen:	Dubbele wastafel, inloopdouche, toilet, en wastafelmeubel
Aantal woonlagen:	3 woonlagen
Voorzieningen:	Airconditioning, glasvezelkabel, mechanische ventilatie, schuifpui, en TV kabel

Energie

Energie label:	C
Isolatie:	Dubbel glas, muurisolatie en vloerisolatie
Verwarming:	Cv-ketel
Warm water:	Cv-ketel
Cv ketel:	Avanta (gas gestookt combiketel uit 2005, eigendom)

Buitenruimte

Ligging:	In woonwijk en vrij uitzicht
Tuin:	Achtertuint en voortuin

Achtertuint:	80 m ² (14,00 meter diep en 5,70 meter breed)
Ligging tuin:	Gelegen op het noorden

Bergruimte

Schuur berging:	Aangebouwde stenen berging
Voorzieningen schuur:	Elektra
Soort parkeergelegenheid:	Op eigen terrein en openbaar parkeren

Garage

Soort garage:	Parkeerplaats
---------------	---------------

Op de kaart

Archipel 30 37

Archipel 30 37, 8224 HA Lelystad

[Directions](#)

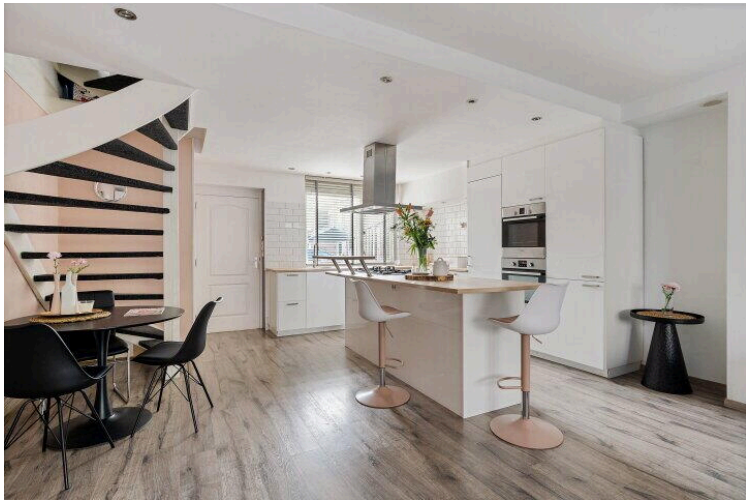
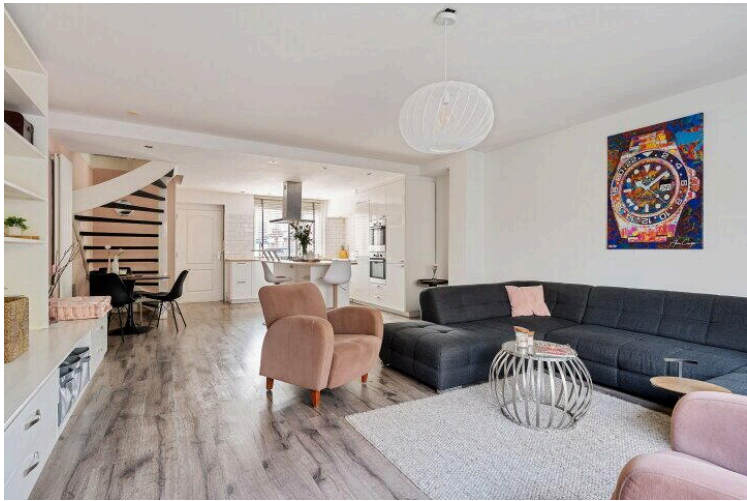
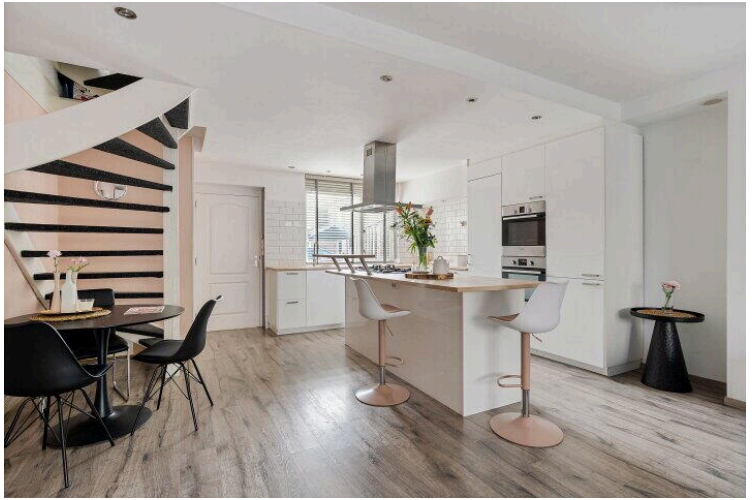
[View larger map](#)

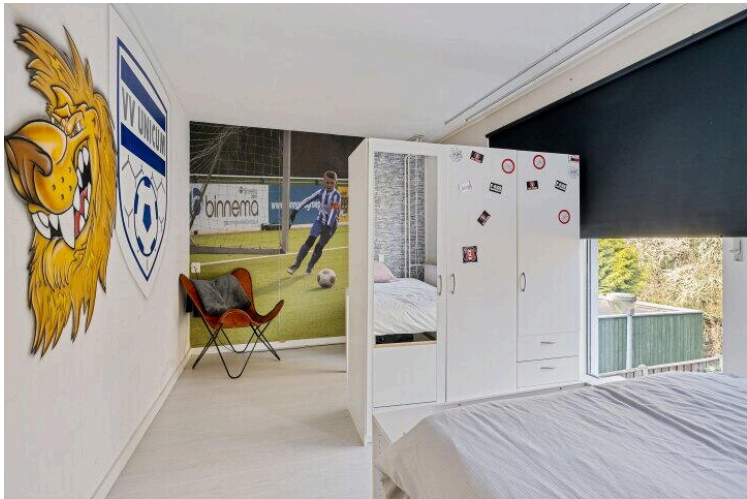
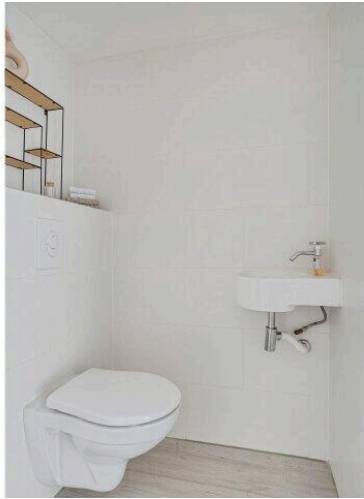
This map shows a residential area in Lelystad, The Netherlands. The main street is Kustendreef, which runs diagonally from the top left to the bottom right. A side street, Archipel, runs vertically, intersecting Kustendreef. A red pin marks a location on Archipel, just north of its intersection with Kustendreef. Other streets visible include Archipel 32, Archipel 30, and Geulbrug. Landmarks and businesses marked on the map include Mia's Magic, Coffee on Wheels Heerenveen, TotalEnergies oplaadpunt, Hooligan, and David Massage & Bodywork. A green dot in the top right corner indicates the Pull Up Bar & deeps station. The map is sourced from Google, with data from 2025.

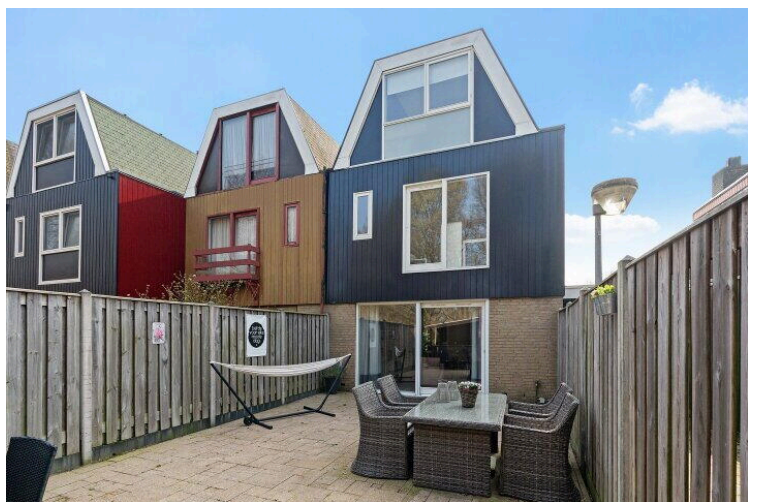
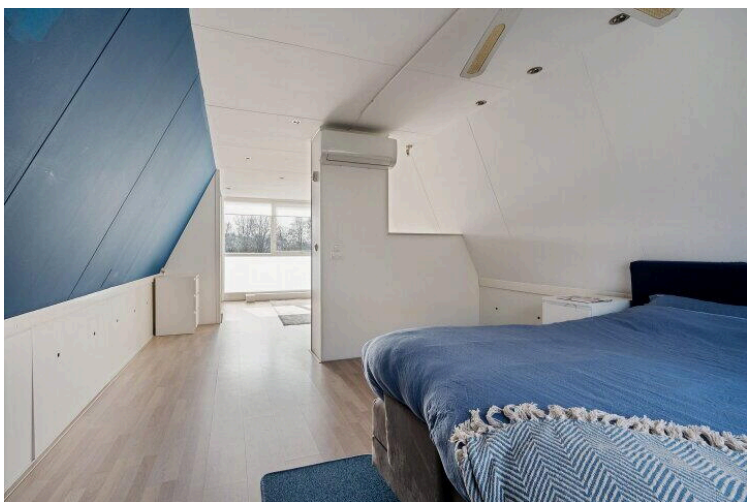
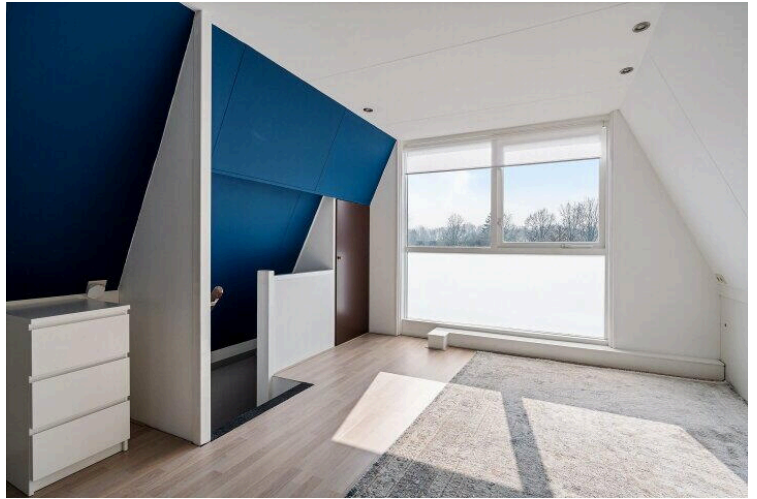
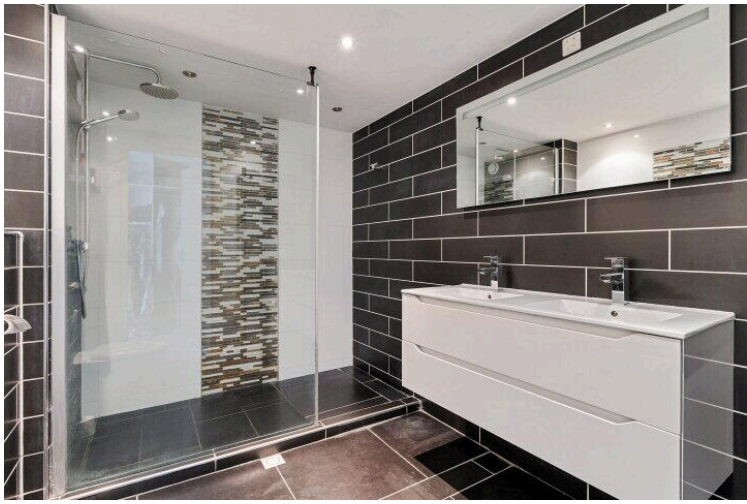
Map data ©2025 Report a map error

Op de kaart











Archipel 30 37

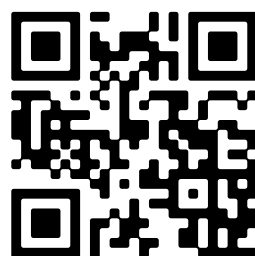
www.archipel30-37.nl



Buisman Makelaars

Zilverparkkade 15
8232 WJ, Lelystad

www.buismanmakelaars.nl
0320 - 202 040



📱 Scan Mij!