

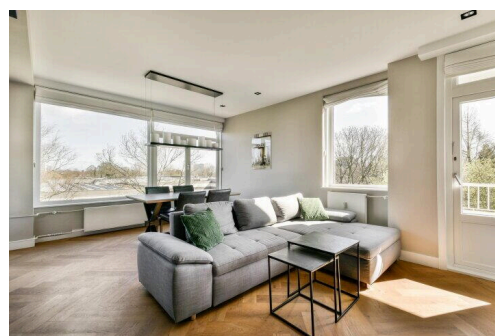
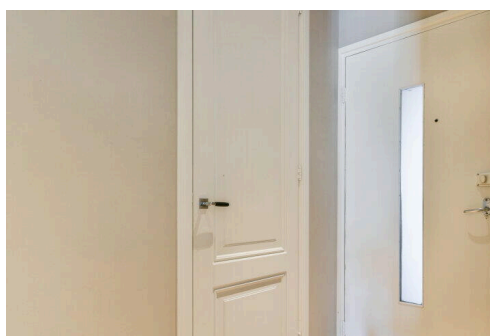
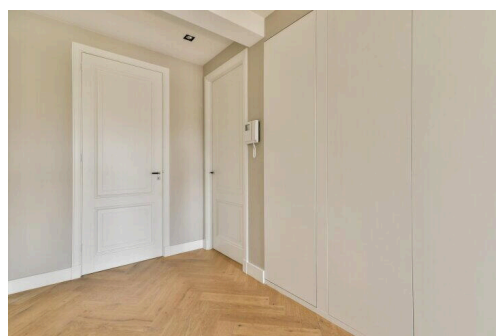
Amsterdam

Van Boshuizenstraat 625 | Vraagprijs € 495.000 k.k.



BESCHIKBAAR

WWW.VANBOSHUIZENSTRAAT625.NL



Type object: Bovenwoning, appartement
Bouwjaar: 1962
Woonoppervlakte: 66 m²
Inhoud: 219 m³
Aantal kamers: 3 kamers (2 slaapkamers)
Website: www.vanboshuizenstraat625.nl

Voorma & Millenaar
makelaars - taxateurs o.g



www.voormamillenaar.nl | 020 - 641 8694

Omschrijving

Van Boshuizenstraat 625, 1082 AX Amsterdam

In het goed onderhouden appartementencomplex “Jacob van Campen” ligt dit lichte en ruim opgezet driekamerappartement (ca. 66 m²) op de vierde verdieping, met twee zonnige balkons en vrij uitzicht over het groen. De woning is in 2019 compleet gerenoveerd en dat zie je terug in de hoogwaardige materialen en afwerking.

-See English translation below-

Via de centrale entree met brievenbussen, intercom, lift en trapopgang, bereik je de vierde verdieping. Je komt binnen via het tochtportaal in de centrale hal, die toegang geeft tot alle vertrekken. De ruime en zeer lichte living ligt op het zuidoosten en biedt toegang tot het balkon aan de voorzijde, welke op het zonnige zuiden is georiënteerd. Een heerlijke plek om in alle rust van de zon te genieten.

De open keuken is stijlvol en modern afgewerkt en beschikt uiteraard over diverse inbouwapparatuur zoals een koelkast, oven en vaatwasser. Vanuit de keuken stap je zo het tweede balkon op, gelegen aan de oostzijde — perfect voor een ontbijtje in de ochtendzon.

De woning beschikt over twee slaapkamers, beide kamers hebben direct toegang tot een eigen balkon. De tweede (slaap)kamer is ideaal als logeerkamer, werkruimte of kinderkamer. De moderne badkamer, uitgerust met een inloofdouche met rainshower en dubbele wastafel met meubel. Het toilet is separaat en toegankelijk vanuit de hal bij binnenkomst evenals de bergkast met wasmachine-/drogeraansluiting.

In de onderbouw van het complex beschik je over een privé berging.

Bent u op zoek naar een instapklaar appartement met twee balkons, een doordachte indeling en een uitstekende locatie in Amsterdam-Buitenveldert? Maak dan snel een afspraak voor een bezichtiging!

Omgeving

De ligging van dit appartement is ideaal. Voor de dagelijkse boodschappen kun je terecht bij de winkels in de recent vernieuwde winkelstrip Rooswijck aan de Buitenveldertselaan of in de Kastelenstraat. Ook het luxe winkelcentrum Groot Gelderlandplein ligt op slechts vijf minuten fietsen. Met tram 5 op ca. 200 meter afstand ben je binnen vijftien minuten in het centrum van Amsterdam en zo is ook NS Station Zuid WTC in de nabije omgeving waar je per trein of de Noord/Zuidlijn alle kanten mee op kan. Met de auto ben je zo op de Ring A10.

In de directe omgeving bevinden zich diverse parken, sportverenigingen en recreatiemogelijkheden. Kortom: rustig wonen met alles binnen handbereik.

Parkeren kan middels een bewonersvergunning, wij adviseren u om de website van de Gemeente Amsterdam te raadplegen voor de details.

Erfpacht

De woning is op erfpachtgrond gelegen (Gemeente Amsterdam). Algemene Bepalingen 2016 zijn van toepassing. De canon is afgekocht tot en met 31 augustus 2034. Hierna is deze eeuwigdurend vastgezet.

VvE

- De maandelijkse VvE-bijdrage bedraagt € 236,-- per maand (excl. voorschot stookkosten ad. € 97,--)
- Administratie wordt professioneel beheerd door Amstarr VvE Beheer
- MJOP aanwezig

Bijzonderheden:

- Woonoppervlakte ca. 66m²
- Bouwjaar ca. 1962
- Isolatie d.m.v dubbele beglazing
- Warm water middels elektrische boiler en verwarming middels blokverwarming
- Niet zelfbewoningsclausule is van toepassing
- Oplevering in overleg

Meetinstructie

Het verkochte is gemeten met gebruikmaking van de Meetinstructie, gebaseerd op de normen zoals vastgelegd in NEN 2580. De Meetinstructie is bedoeld om een meer eenduidige manier van meten toe te passen voor het geven van een indicatie van de gebruiksoppervlakte. De Meetinstructie sluit verschillen in meetuitkomsten niet volledig uit door bijvoorbeeld interpretatieverschillen, afrondingen en beperkingen bij het uitvoeren van een meting. De woning is gemeten door een betrouwbaar professioneel bedrijf en koper vrijwaart de medewerkers van Voorma & Millenaar makelaars o.g. en de verkoper voor eventuele afwijkingen in de opgegeven maten. Koper verklaart in de gelegenheid te zijn gesteld om de het verkochte zelf te (laten) meten conform NEN 2580.

In the well-maintained apartment complex "Jacob van Campen" lies this bright and spacious three-room apartment (approx. 66 m²) on the fourth floor, with two sunny balconies and unobstructed views over the greenery. The house was completely renovated in 2019 and this is reflected in the high-quality materials and finishes.

Through the central entrance with mailboxes, intercom, elevator and staircase, you reach the fourth floor. You enter through the porch into the central hall, which gives access to all rooms. The spacious and very bright living room is located on the southeast and provides access to the balcony at the front, which is oriented on the sunny south. A wonderful place to enjoy the sun in peace.

The open kitchen is stylish and modern and of course has several appliances including a refrigerator, oven and dishwasher. From the kitchen you step onto the second balcony, located on the east side - perfect for breakfast in the morning sun.

The apartment has two bedrooms, both with direct access to a private balcony. The second (bedroom) is ideal as a guest room, work space or children's room. The modern bathroom, equipped with a walk-in shower with rain shower and double sink with cabinet. The toilet is separate and accessible from the entrance hall as well as the storage closet with washer/dryer connections.

In the basement of the complex you have a private storage room.

Are you looking for a ready to move in apartment with two balconies, a well thought out layout and an excellent location

in Amsterdam-Buitenveldert? Then make an appointment for a viewing!

Surroundings

The location of this apartment is ideal. For daily shopping you can visit the stores in the recently renovated shopping strip Rooswijck on Buitenveldertselaan or in the Kastelenstraat. The luxury shopping center Groot Gelderlandplein is also just a five-minute bike ride away. With streetcar 5 at about 200 meters away you are within fifteen minutes in the center of Amsterdam and so is NS Station Zuid WTC in the vicinity where you by train or the North / South line can go either way. By car you are on the A10 ring road.

In the immediate vicinity are several parks, sports clubs and recreational opportunities. In short: quiet living with everything within reach.

Parking is by means of a residents permit, we advise you to consult the website of the City of Amsterdam for details.

Leasehold

The property is located on leasehold land (Municipality of Amsterdam). General Provisions 2016 are applicable. The canon is bought off until August 31, 2034. After this it is fixed for eternity.

VvE

- The monthly VvE contribution is € 236, - per month (excluding advance heating costs ad. € 97, -)
- Administration is professionally managed by Amstarr VvE Beheer.
- MJOP available

Details:

- Living area approx 66m²
- Built in 1962
- Insulation through double glazing
- Hot water by electric boiler and heating by block heater
- Non-residential clause applies
- Delivery in consultation

Measuring instruction

The property has been measured using the NEN 2580 measurement instruction. The Measuring instruction is intended to apply a more uniform way of measuring to give an indication of the usable area. The measurement instruction does not completely rule out differences in measurement results due to, for example, differences in interpretation, rounding off and limitations in carrying out a measurement. The house has been measured by a reliable professional company and the buyer indemnifies the employees of Voorma & Millenaar estate agents and the seller for any discrepancies in the stated measurements. The buyer declares to have been given the opportunity to measure the property himself in accordance with NEN 2580.

Kenmerken

Vraagprijs:	€ 495.000 k.k.
Aanvaarding:	In overleg
Bijdrage vve:	€ 236 p/m

Bouw

Object type:	Bovenwoning, appartement
Soort bouw:	Bestaande bouw
Bouwjaar:	1962
Soort dak:	Plat dak bedekt met bitumineuze dakbedekking

Oppervlakte en inhoud

Woonoppervlakte:	66 m²
Inhoud:	219 m³
Externe bergruimte:	6 m²
Gebouwgebonden buitenruimte:	9 m²

Indeling

Aantal kamers:	3 kamers (2 slaapkamers)
Aantal badkamers:	1 badkamer
Badkamervoorzieningen:	Wastafel, wastafelmeubel, inloopdouche
Aantal woonlagen:	1 woonlaag
Voorzieningen:	Tv-kabel, lift

Energie

Energielabel:	C
Isolatie:	Dubbel glas
Verwarming:	Blokverwarming
Warm water:	Elektrische boiler eigendom

Buitenruimte

Ligging:	In woonwijk
Balkon dakterras:	Balkon
Tuin:	Geen tuin

Bergruimte

Schuur berging:	Box
Voorzieningen schuur:	Voorzien van elektra
Soort parkeergelegenheid:	Betaald parkeren, parkeervergunningen

Garage

Soort garage:	Geen garage
---------------	-------------

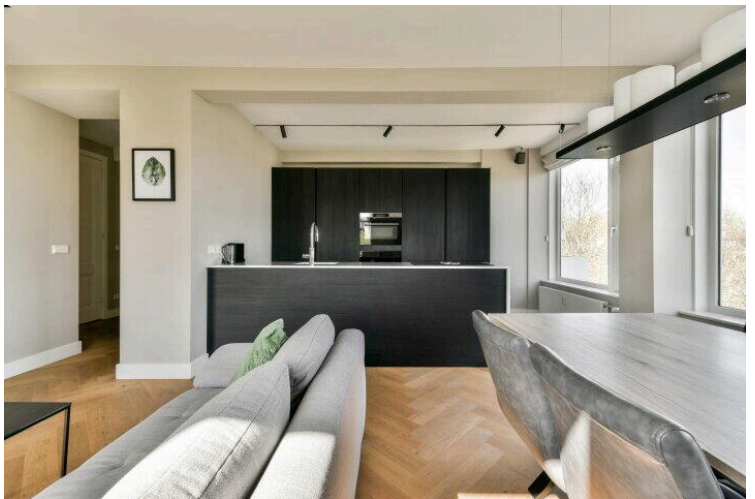
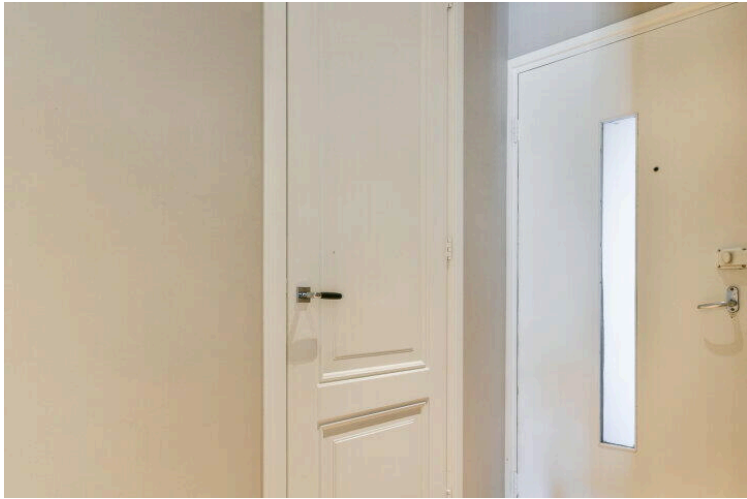
VvE Checklist

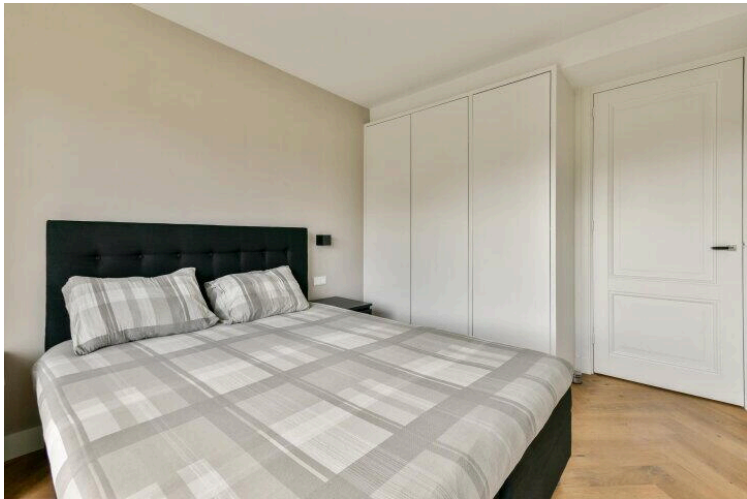
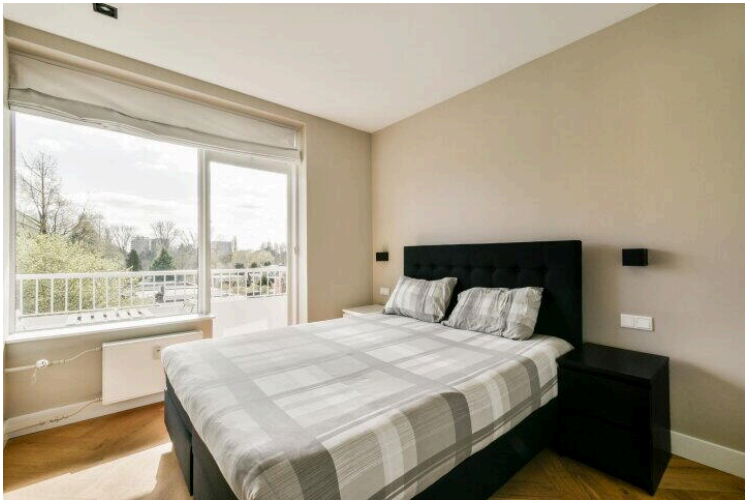
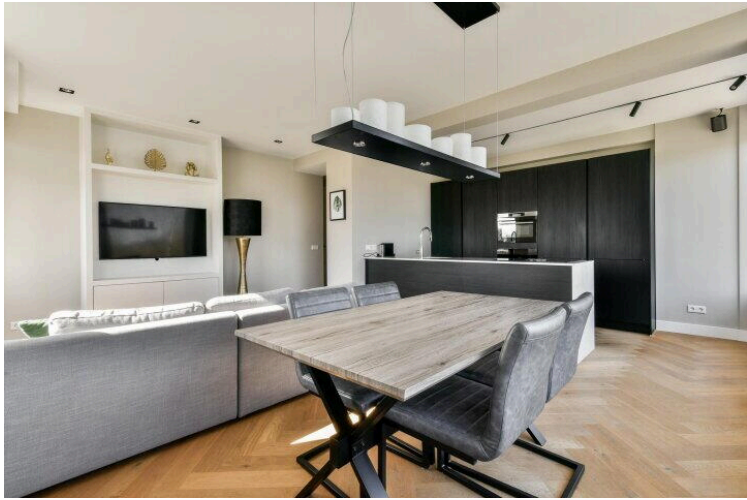
Inschrijving kvk:	Ja
Jaarlijkse vergadering:	Ja
Periodieke bijdrage:	Ja, € 236 p/m
Reservefonds aanwezig:	Ja
Onderhoudsplan:	Ja
Opstalverzekering:	Ja

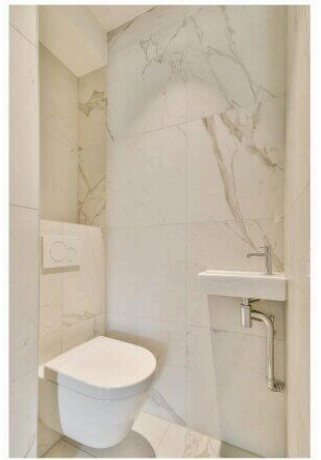
A map of Amsterdam showing the location of Van Boshuizenstraat 625. The map is centered on Van Boshuizenstraat, which runs horizontally across the middle. A red pin marks the location of 625 Van Boshuizenstraat. To the left of the pin, the street is labeled 'Van Boshuizenstraat' and 'Kastelenstraat'. To the right, it is labeled 'Van Boshuizenstraat' and 'Zuid Hollandstraat'. Other streets visible include 'Merckenburg', 'Sonneveld', 'Tellingeng', 'Kwatta Coaching', 'Bethel Pinksterkerk Amsterdam', 'Bongart', 'Chaloen', 'Keverberg', 'Genhoes', 'Walborg', 'Imstenrade', 'Sijlhoff', 'lePita', 'Mouwes Koster Delicat.bedr', 'HVO Querido, locatie Walborg', 'RSL Fire Ber', and 'fysiotherapie Jan-Matthijs W'. A search bar at the top left contains the text 'Van Boshuizenstraat 625' and 'Amsterdam'. Below the search bar, there are links for 'Directions' and 'View larger map'. The Google logo is at the bottom center, and the text 'Map data ©2025 Google Report a map error' is at the bottom right.

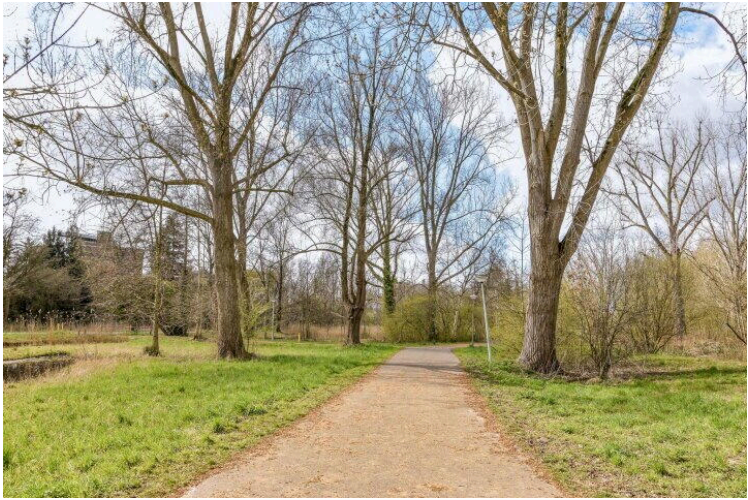
Map data ©2025 Google Report a map error

A detailed map of Amsterdam and its surrounding regions, including Haarlem, Zaanse Schans, and parts of North Holland and Utrecht. A red pin marks the location of Van Boshuizenstraat 625 in Amsterdam. The map shows major roads, water bodies, and various districts. A white box in the top left corner contains the address and a link to view a larger map.

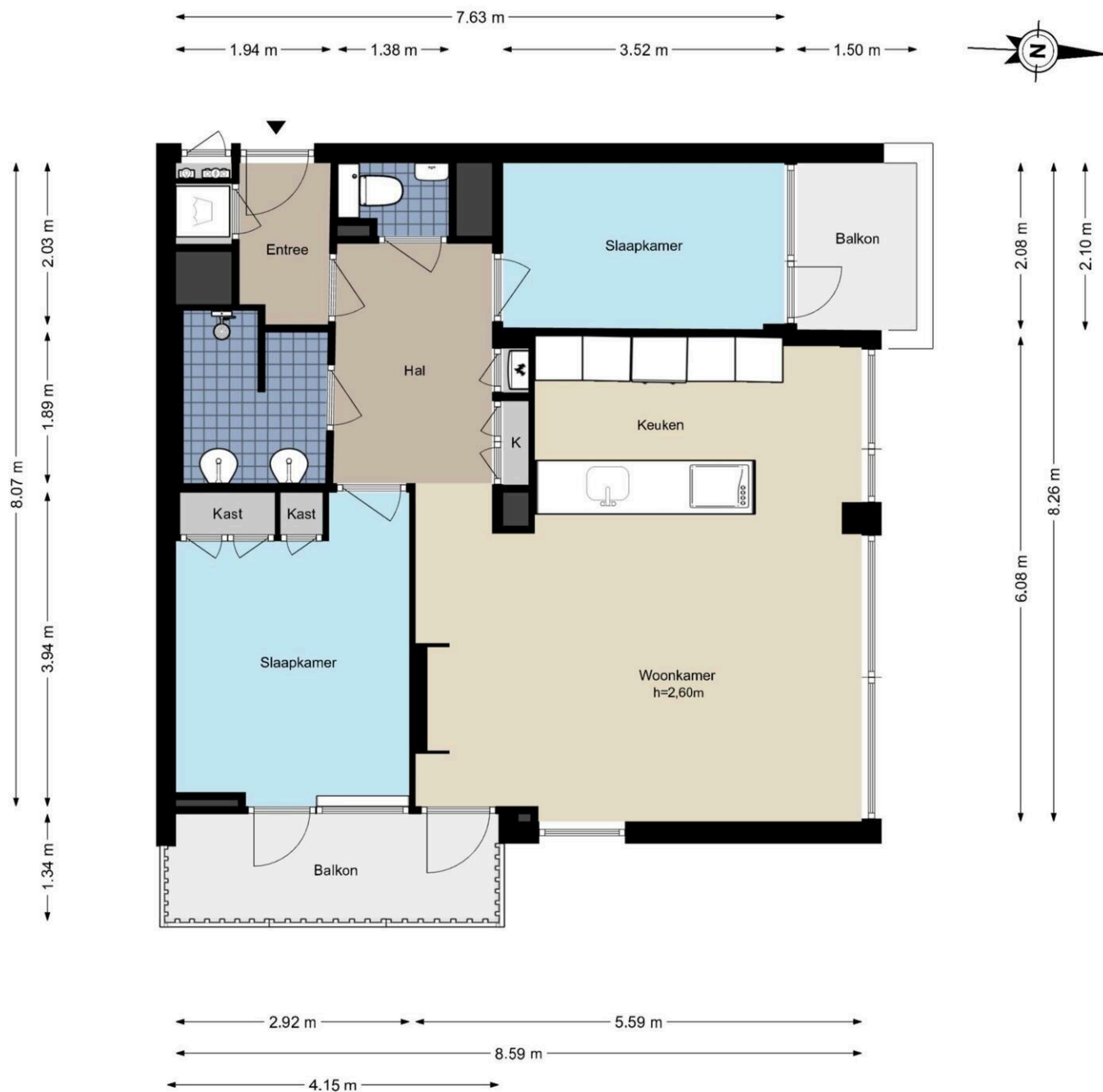








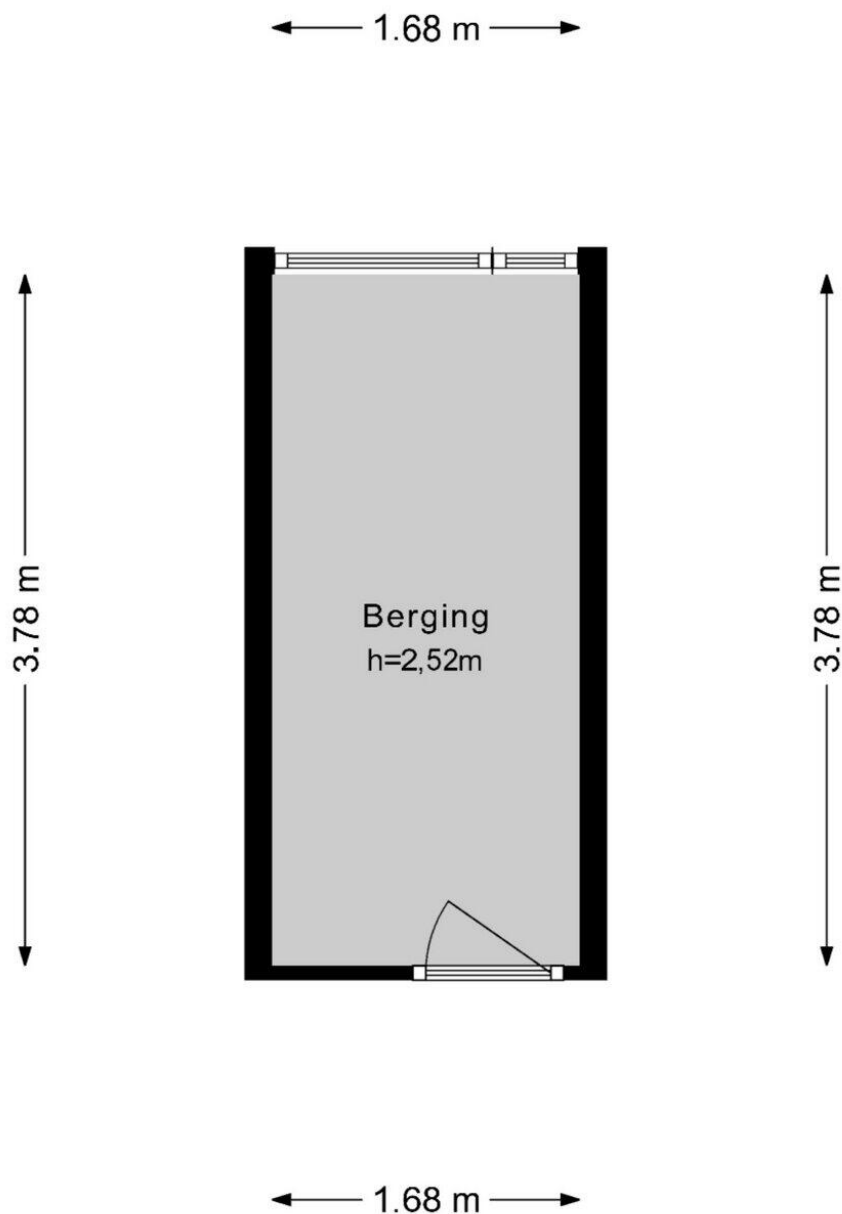
Van Boshuizenstraat 625 - Amstelveen Appartement



De plattegronden zijn geproduceerd voor promotionele doeleinden en ter indicatie.
Aan de plattegronden kunnen geen rechten worden ontleend.
© www.woningmedia.nl

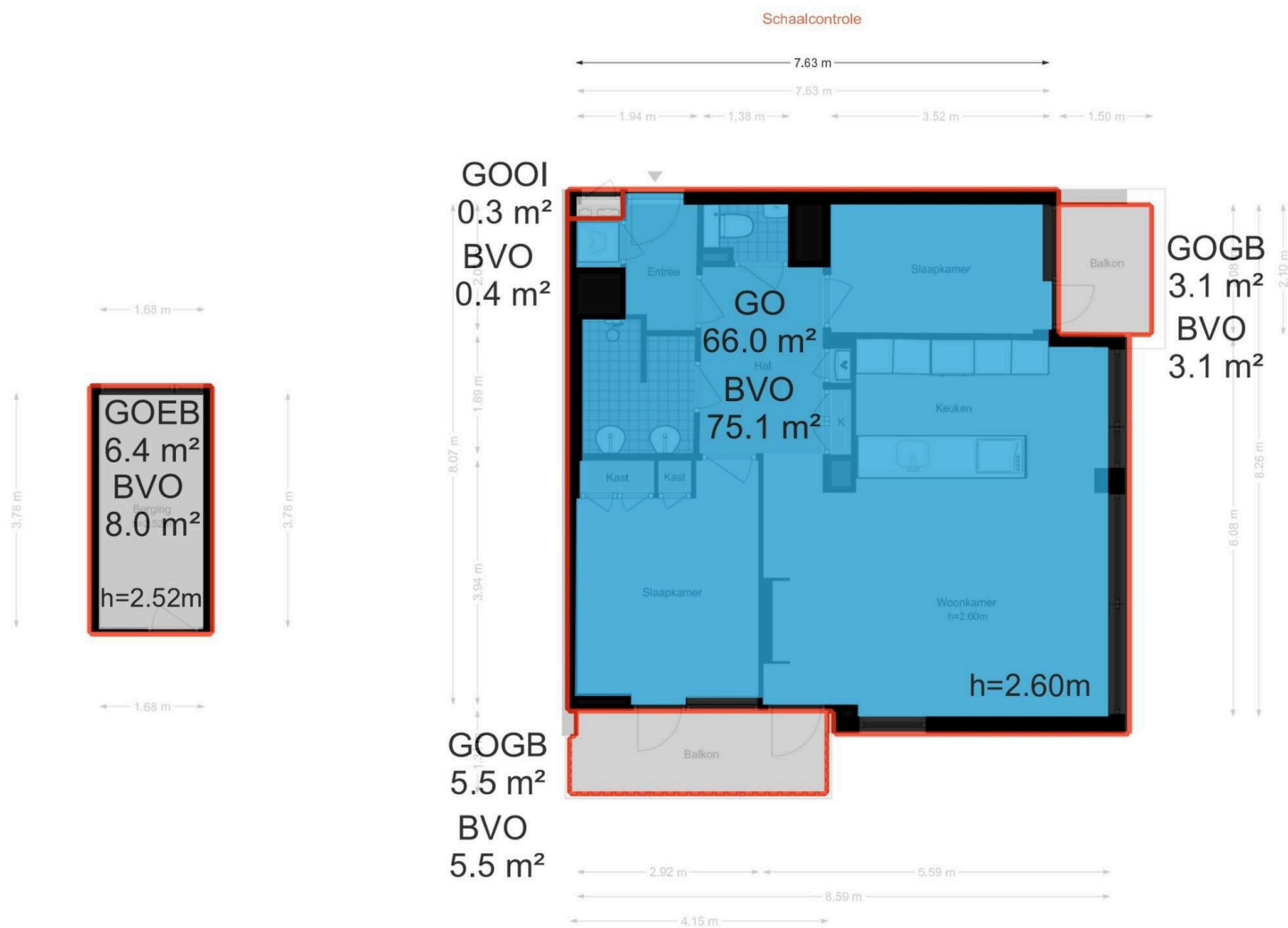
Van Boshuizenstraat 625 - Amstelveen

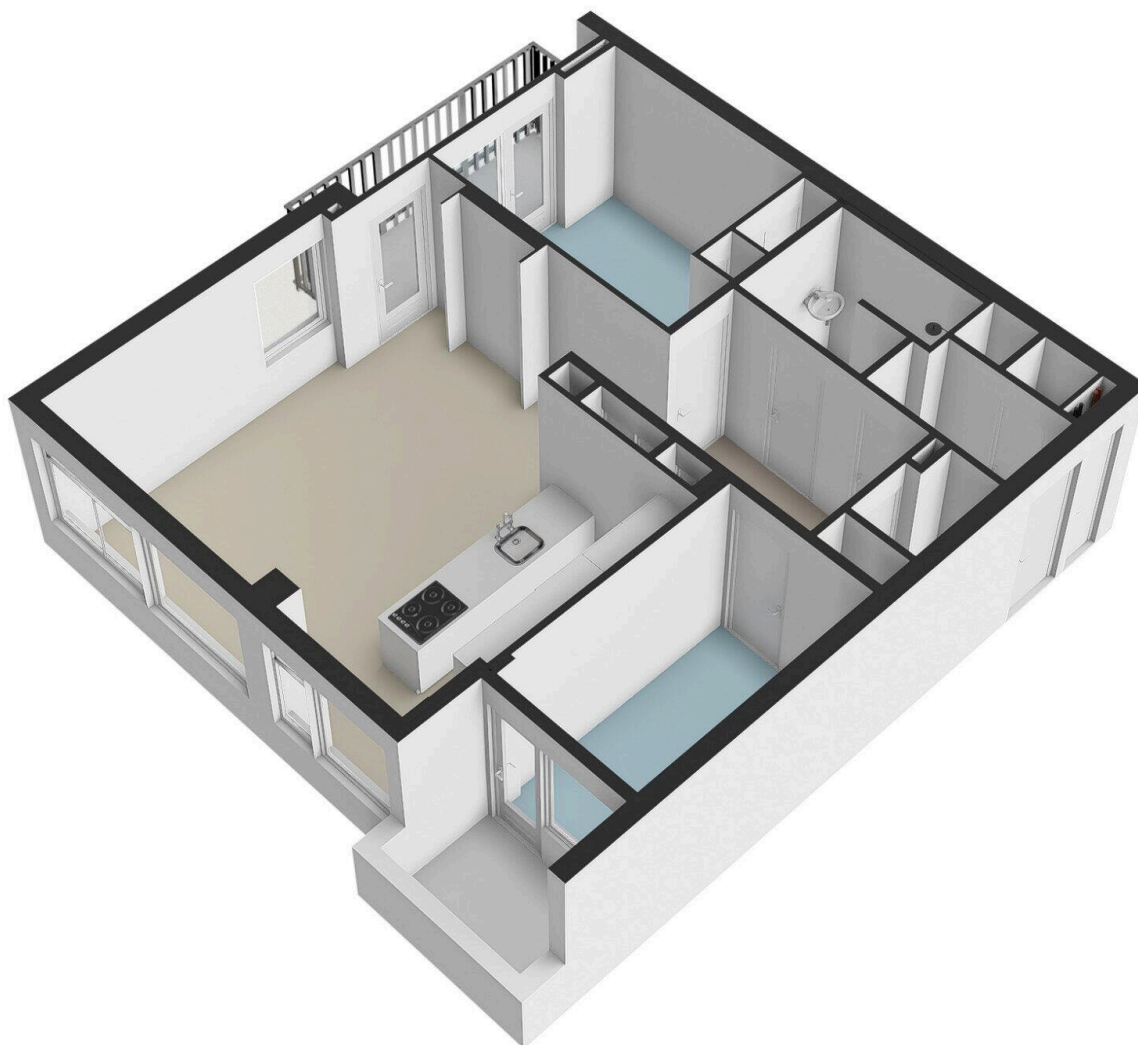
Berging

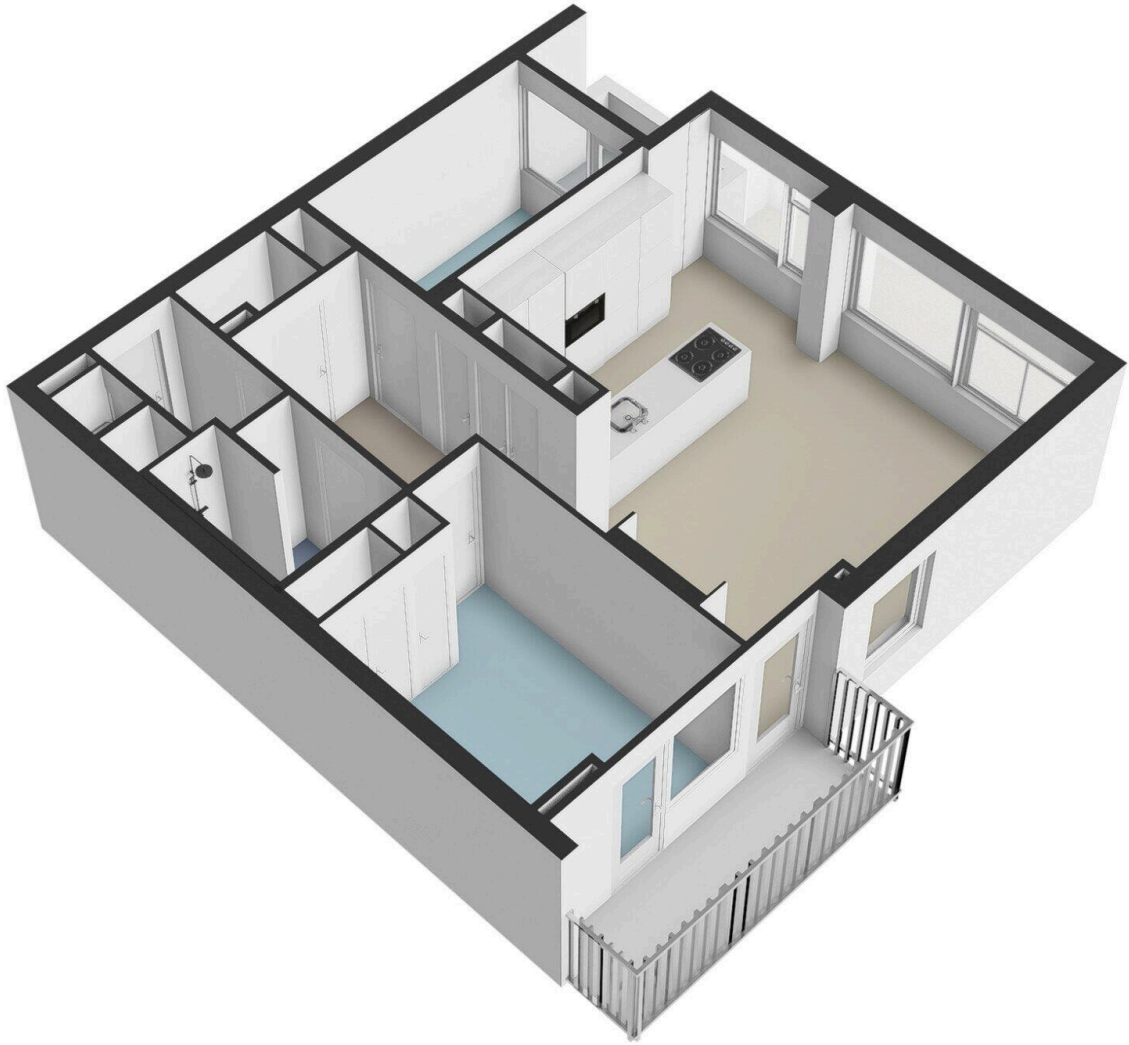


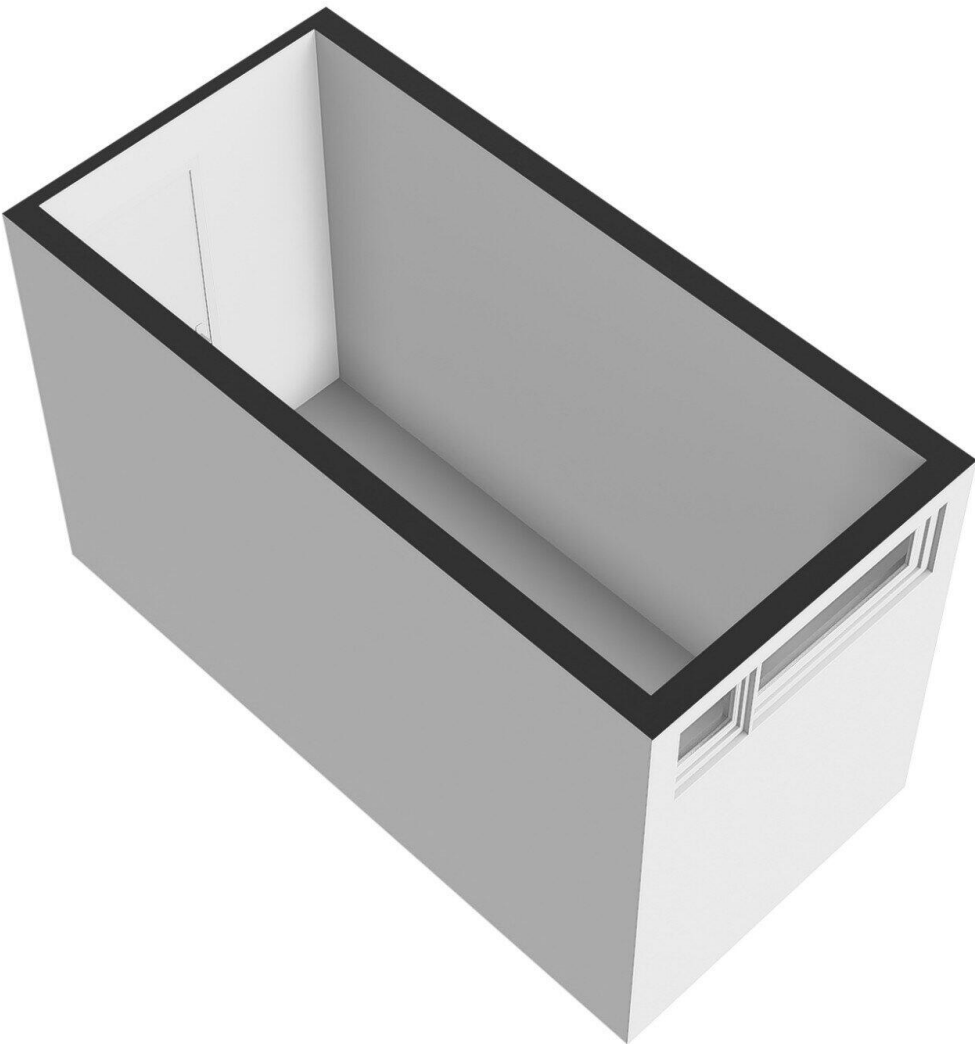
De plattegronden zijn geproduceerd voor promotionele doeleinden en ter indicatie.
Aan de plattegronden kunnen geen rechten worden ontleend.

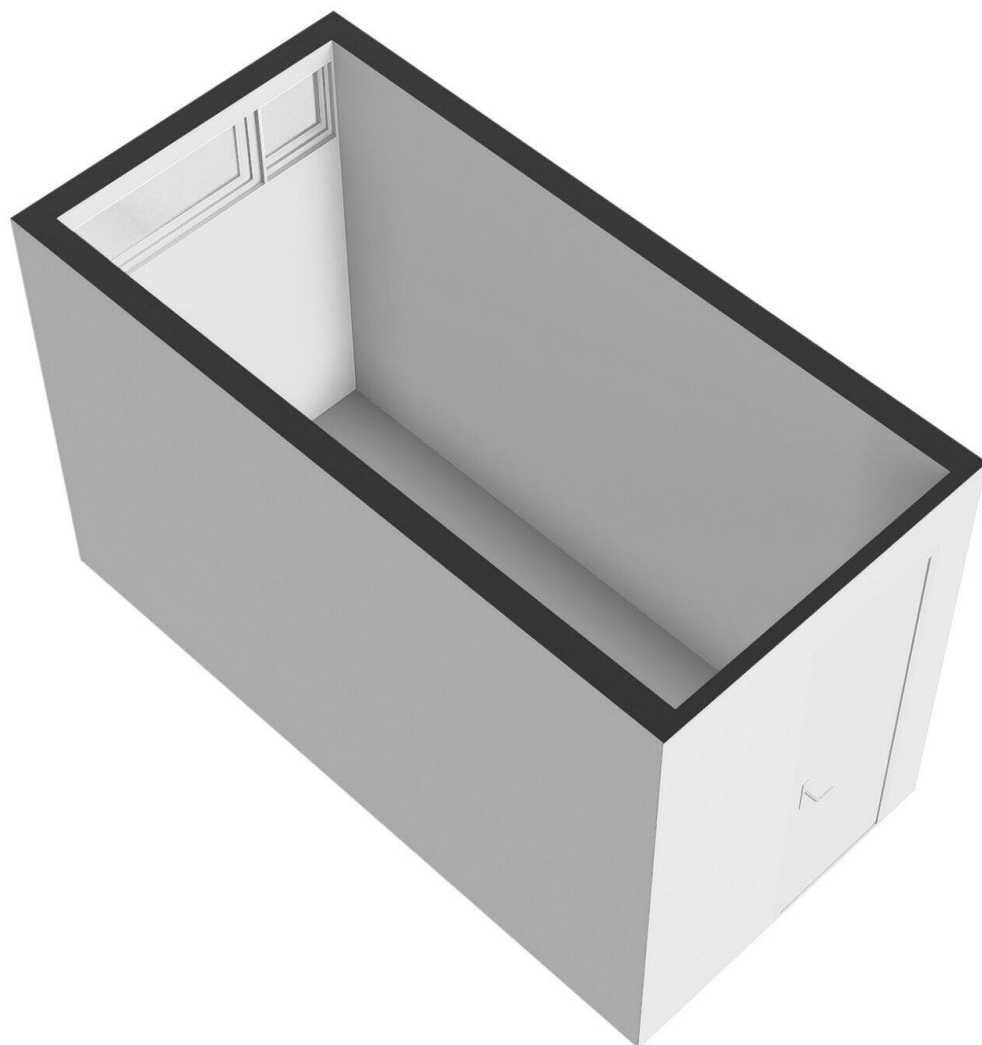
© www.woningmedia.nl











Van Boshuizenstraat 625

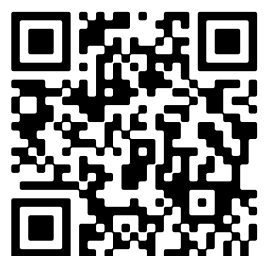
www.vanboshuizenstraat625.nl



Voorma & Millenaar makelaars

Amsterdamseweg 176
1182 HL, Amstelveen

www.voormamillenaar.nl
020 - 641 8694



📱 Scan Mij!