

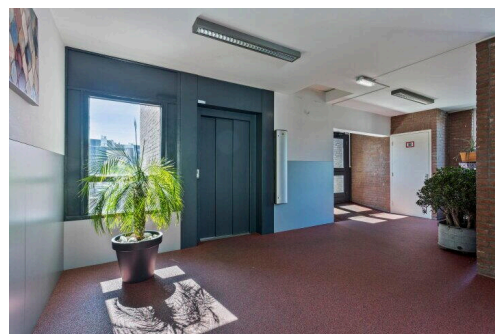
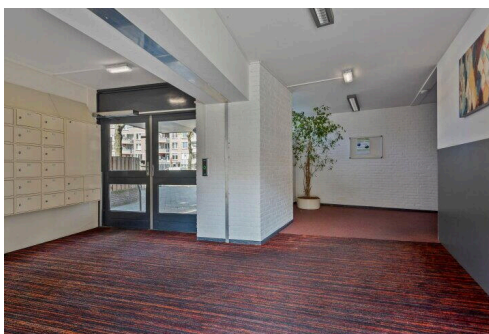
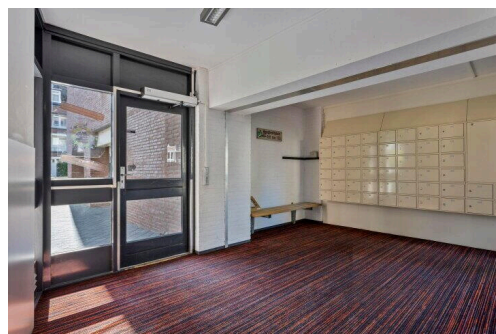
Maastricht

Hoogbeeltplein 137 | Vraagprijs € 280.000 k.k.



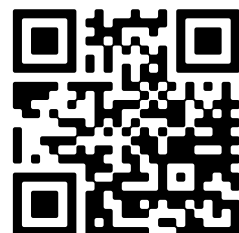
BESCHIKBAAR

WWW.HOOGBEELTPLEIN137.NL



Type object: Galerijflat (appartement)
Bouwjaar: 1979
Woonoppervlakte: 82 m²
Inhoud: 270 m³
Aantal kamers: 3 kamers (2 slaapkamers)
Website: www.hoogbeeltplein137.nl

Schneiders
MAKELAARDIJ



www.schneidersmakelaardij.nl | 06 575 40 893

Omschrijving

Hoogbeeltplein 137, 6211 AN Maastricht

DEZE WONING WORDT U AANGEBODEN DOOR SCHNEIDERS MAKELAARDIJ:

Hoogbeeltplein 137 Maastricht

Wat een geweldige plek om te wonen in de bruisende binnenstad van Maastricht, op slechts 300 meter van de Markt en het iconische Sphinxgebouw. Op een plek met een haast serene rust, in het Boschstraatkwartier, kun je de nieuwe bewoner worden van deze lichte maisonnette van circa 82 m² met twee slaapkamers en twee balkons. De maisonnette, te bereiken met de lift, bevindt zich op de tweede en derde verdieping van een speels vormgegeven appartementencomplex, ontworpen door de bekende architecten Theo Boosten en Peter Sigmond. Laat je verrassen door de ruimte, indeling, de rustige plek en het mooie uitzicht!

De winkels, vele restaurants, cafés, terrassen, de bioscoop, Lumière en de Muziekgieterij bevinden zich op slechts enkele minuten lopen. Dit is de perfecte plek voor de liefhebber van wonen in het centrum, maar dan op een verrassend rustige plek. Vlak om de hoek is het Bassin, waar pleziervaart aanmeert, en het Sphinxgebied is een nieuwe hotspot in de stad, met leuke winkels als Loods5 en de Sphinxpassage. Aan de Boschstraat stoppen diverse bussen en diverse uitvalswegen, onder andere naar de A2 en A79, zijn in de nabijheid.

Indeling:

Begane grond:

Op de begane grond is de gezamenlijke entree van Hoogbeeltplein 101 t/m 173. Vanaf hier ga je met de trap of lift naar de derde verdieping, waar je via een woonstraat naar de voordeur van deze maisonnette loopt. Bij de woonstraat zijn planten in potten en bakken geplaatst, wat zorgt voor sfeer en een stukje groen in de stad.

Derde verdieping:

De entree van deze stijlvolle, lichte maisonnette is op de derde verdieping. Achter de voordeur is de ruime, lichte hal met een stijlvolle tegelvloer. Deze vloer ligt niet alleen hier, maar ook in de royale toiletruimte, die is ingedeeld met een wandcloset en een fonteintje.

Op deze verdieping is de eerste slaapkamer, met een oppervlakte van circa 14.5 m². Dit is een fraaie, lichte tweepersoonskamer die veel privacy biedt. Met een scheidingswand is er een apart kleedgedeelte of een fijne thuiswerkplek te realiseren.

Tweede verdieping:

In de hal, achter een pui met grote ramen en een deur, is een trap naar de tweede verdieping. Aan het einde van de trap loop je de woon-/eetkamer in, met een goede lichtinval en een fraaie afwerking. Er is genoeg ruimte om een grote bank, tv-meubel, eettafel, dressoir en een open kast neer te zetten.

De aansluitende keuken biedt ruimte aan een moderne U-opstelling met een houtlook aanrechtblad en diverse

inbouwapparatuur: een gaskookplaat, afzuigkap, combi-oven, koelkast en een vaatwasser. In de nabijheid van de keuken zijn twee bergingen, waarvan een met de opstelling van de wasapparatuur.

Een gang verbindt de keuken onder andere met de tweede slaapkamer en de badkamer. De badkamer, met lichte wandtegels en donkere vloertegels, oogt heel ruimtelijk dankzij de glazen douchewand. Er is niet alleen een inloopdouche, maar ook een wandcloset en een wastafelmeubel met hoge zijkast en een spiegel.

In de slaapkamer ligt, net als in de gang en keuken, een lichte tegelvloer. Nu is deze kamer in gebruik als berging, maar een invulling als slaap-/kinderkamer of werkkamer is goed mogelijk.

Balkons:

Bij het appartement horen twee balkons, op het zuiden en het noorden. Zo kun je kiezen of je in de zon of schaduw wilt zitten. Aan de zuidkant kijk je naar de Antonietenstraat en aan de noordkant naar het groene Beeltplein.

Bijzonderheden:

- Toplocatie in de bruisende binnenstad van Maastricht;
- Speels ingedeelde maisonnette op de tweede en derde verdieping;
- Twee balkons (noord en zuid);
- Privéberging in het souterrain;
- Erfpacht € 78,17 per maand;
- VvE bijdrage € 210,- per maand;
- Energielabel C

Vraagprijs € 280.000,- k.k.

Kenmerken

Vraagprijs:	€ 280.000 k.k.
Aanvaarding:	In overleg
Bijdrage vve:	€ 210,00 per maand

Bouw

Object type:	Galerijflat (appartement)
Soort bouw:	Bestaande bouw
Bouwjaar:	1979

Oppervlakte en inhoud

Woonoppervlakte:	82 m ²
Inhoud:	270 m ³
Externe bergruimte:	3 m ²
Gebouwgebonden buitenruimte:	5 m ²

Indeling

Aantal kamers:	3 kamers (2 slaapkamers)
Aantal badkamers:	1 badkamer en 1 apart toilet
Aantal woonlagen:	2 woonlagen

Energie

Energie label:	C
Verwarming:	Cv-ketel
Warm water:	Centrale voorziening
Cv ketel:	Vaillant (gas gestookt combiketel uit 2017, eigendom)

Buitenruimte

Ligging:	In centrum en in woonwijk
Balkon dakterras:	Balkon aanwezig

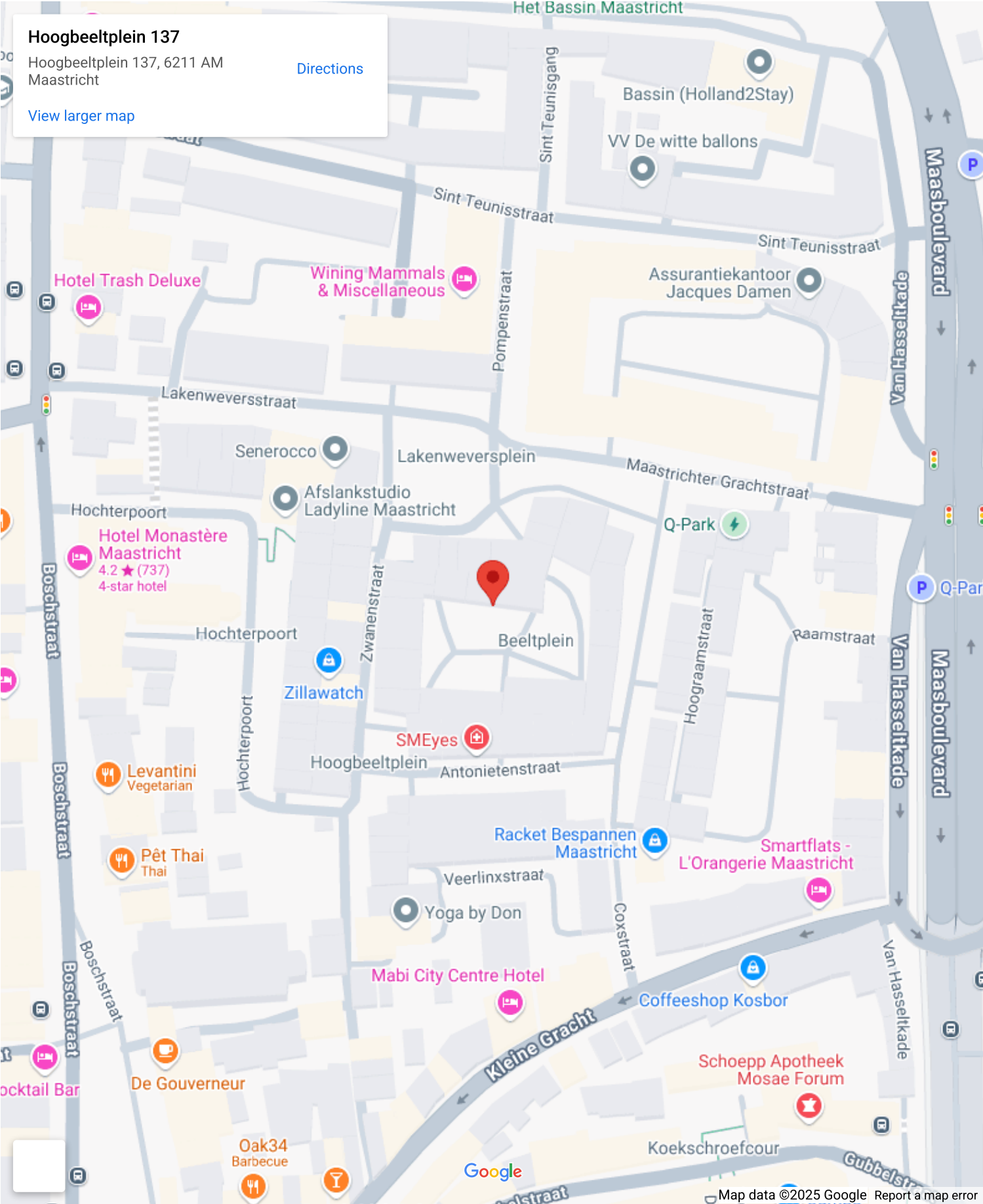
Bergruimte

Schuur berging:	Box
-----------------	-----

VvE Checklist

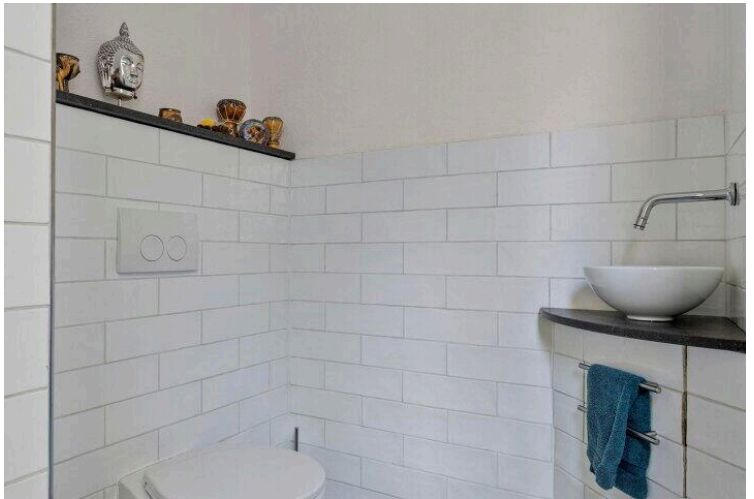
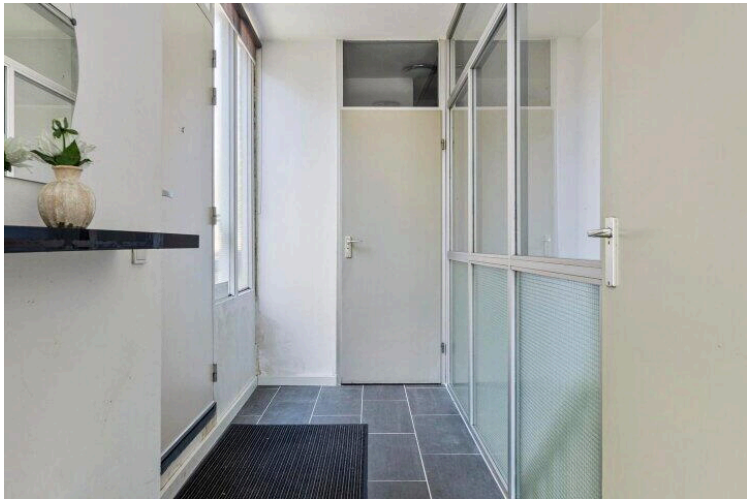
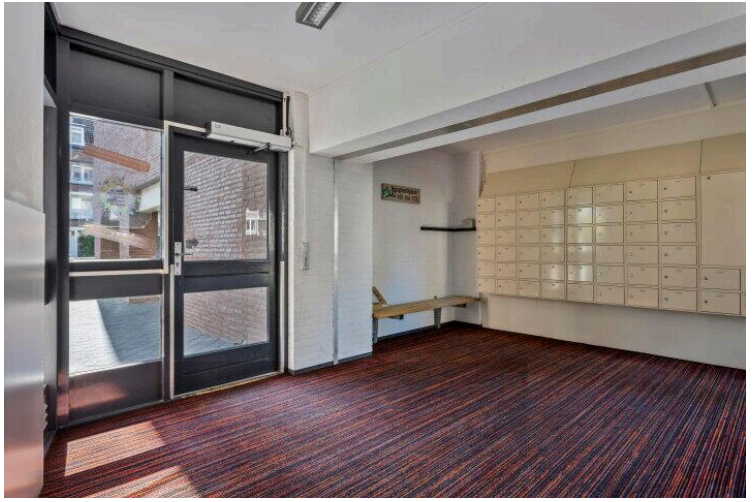
Inschrijving kvk:	Ja
Jaarlijkse vergadering:	Ja
Periodieke bijdrage:	Ja (€ 210,00 per maand)
Reservefonds aanwezig:	Ja
Onderhoudsplan:	Ja
Opstalverzekering:	Ja

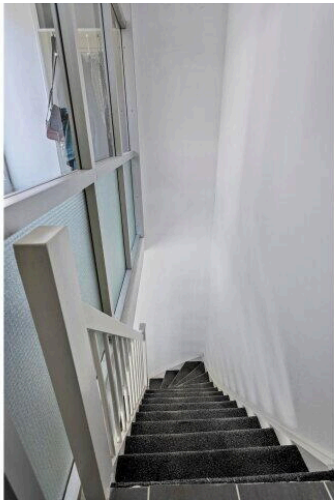
Op de kaart

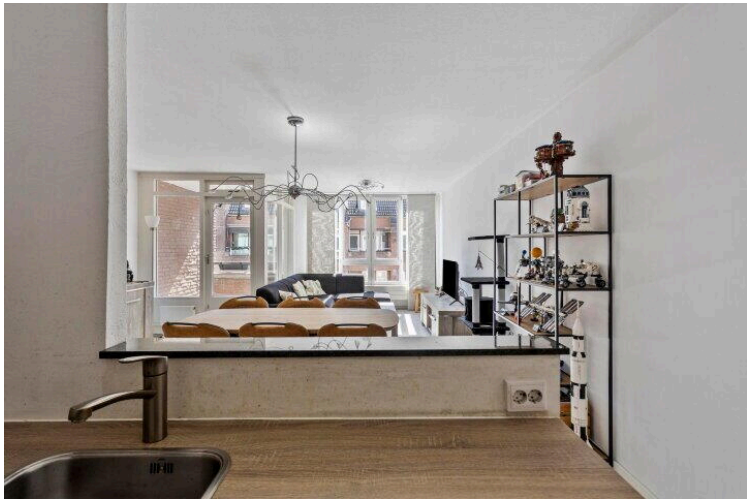


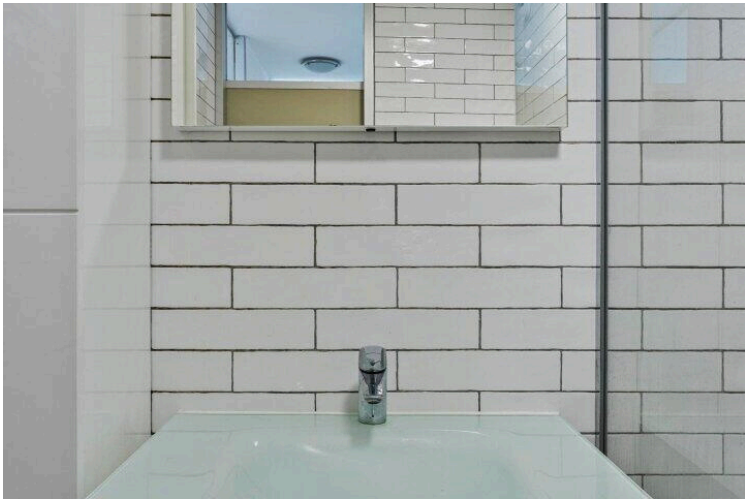
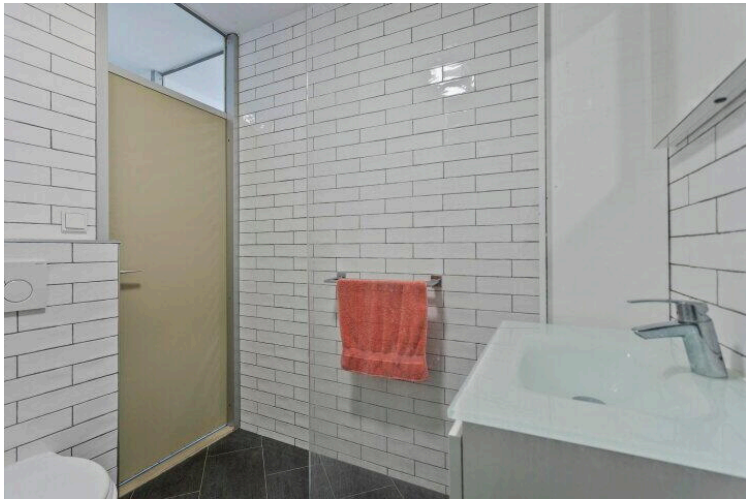
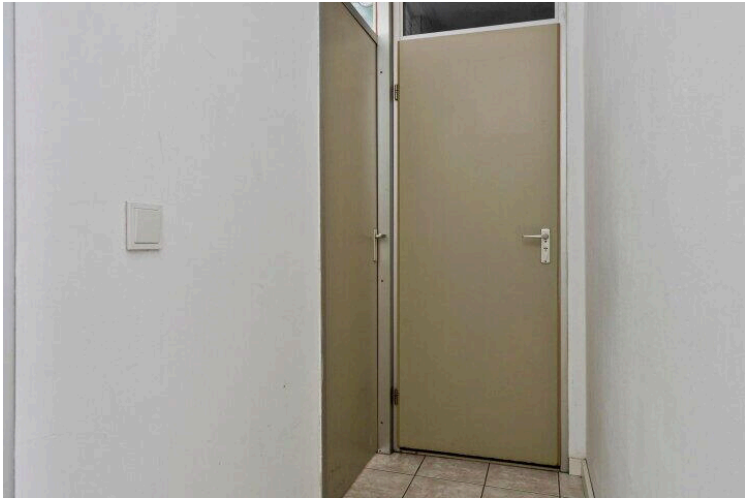
A detailed map of the Maastricht region in the Netherlands. A red pin is placed on the map, indicating the location of Hoogbeeltplein 137. The map shows various roads, including the A2 and N278, and labels for several cities and towns such as Maastricht, Lanaken, and Geleen. The map also shows the border between the Netherlands and Belgium, and the location of Maastricht Airport. The map is titled 'Hoogbeeltplein 137' and includes a 'Directions' button and a 'View larger map' link.

Map data ©2025 GeoBasis-DE/BKG (©2009), Google [Report a map error](#)

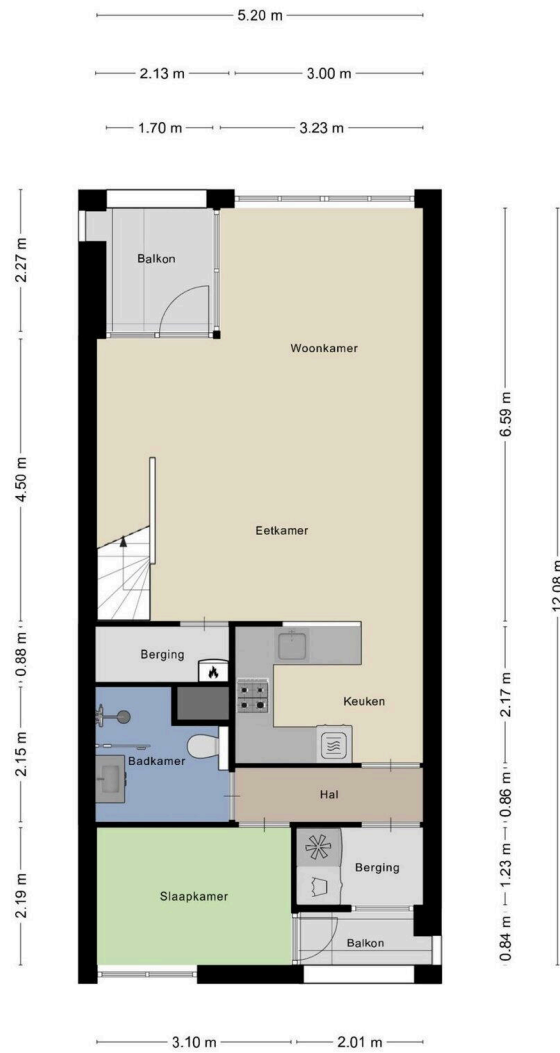




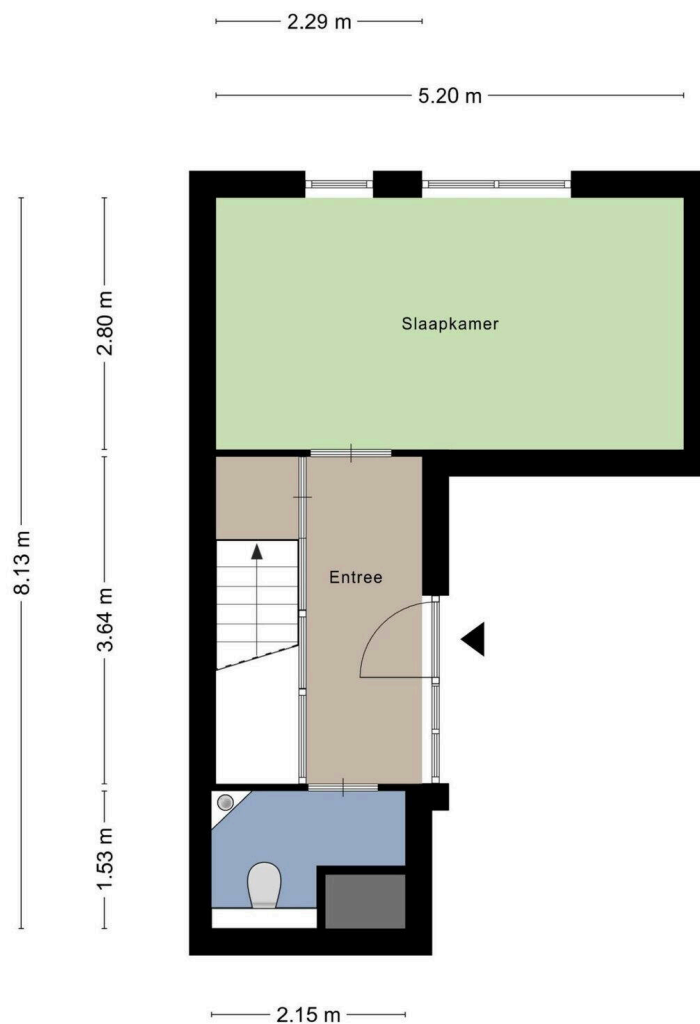




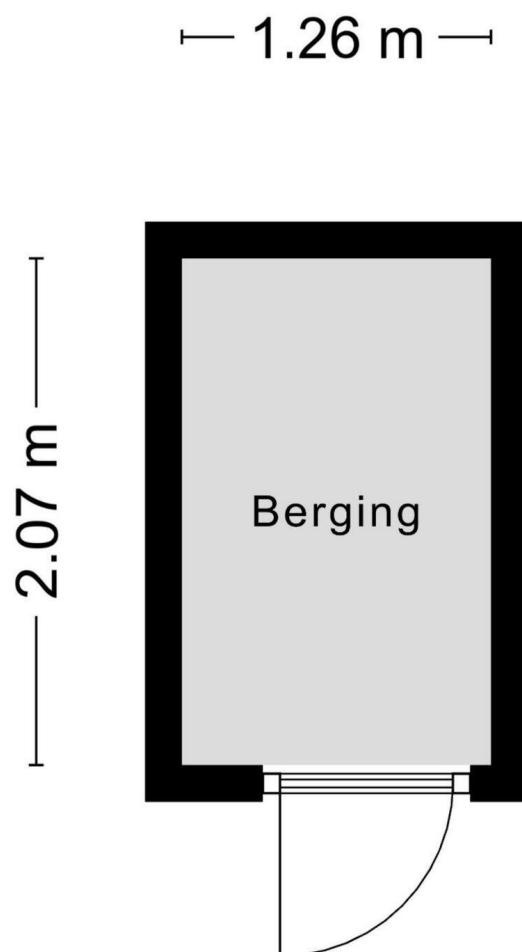




Aan de plattegronden kunnen geen rechten worden ontleend
© Zibber www.zibber.nl



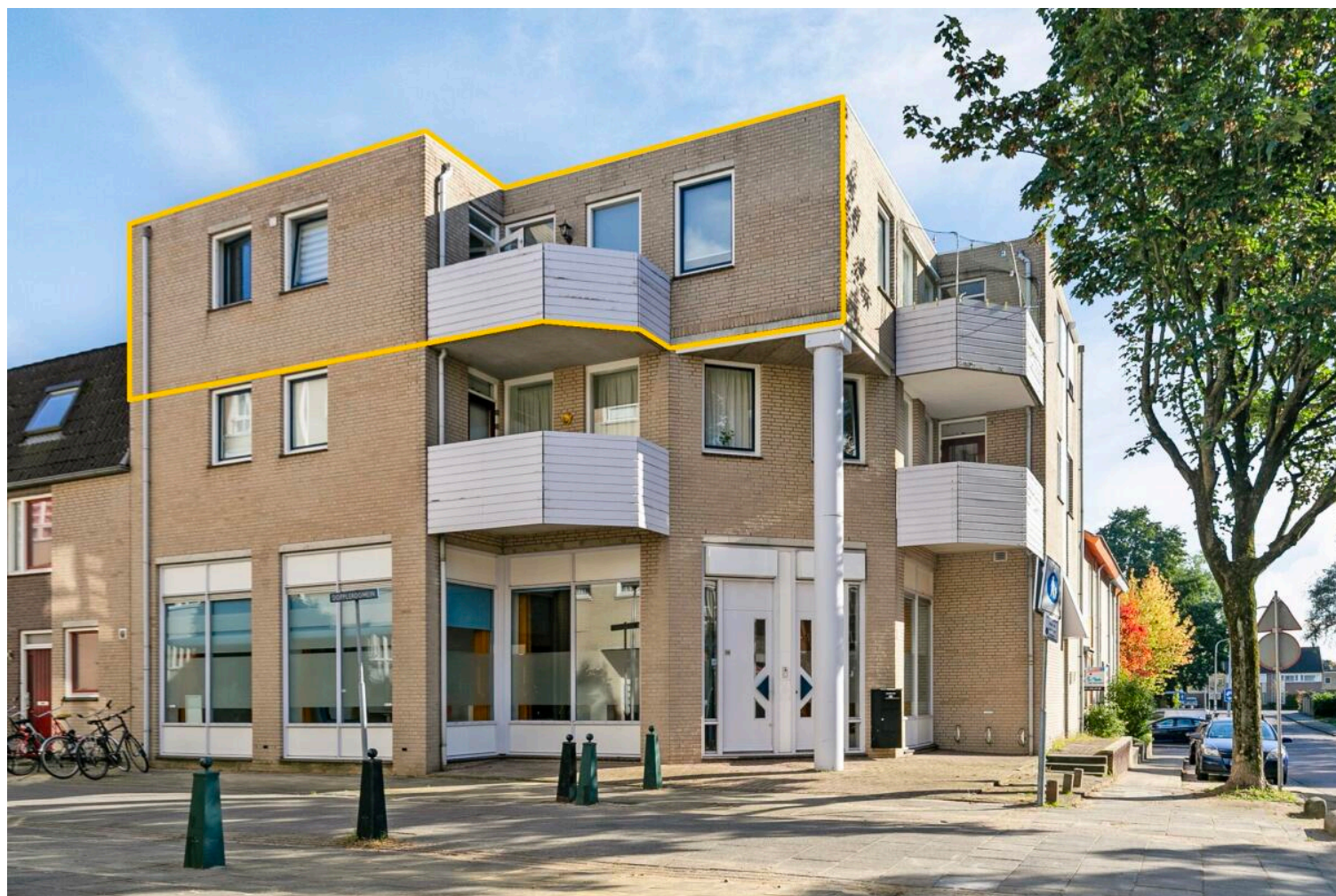
Aan de plattegronden kunnen geen rechten worden ontleend
© Zibber www.zibber.nl



Aan de plattegronden kunnen geen rechten worden ontleend
© Zibber www.zibber.nl

Hoogbeeltplein 137

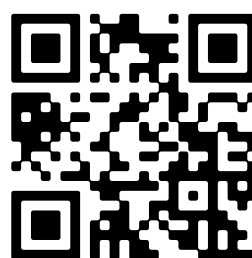
www.hoogbeeltplein137.nl



Schneiders Makelaardij

Voldersdreef 44
6216 TE, Maastricht

www.schneidersmakelaardij.nl
06 575 40 893



📱 Scan Mij!