

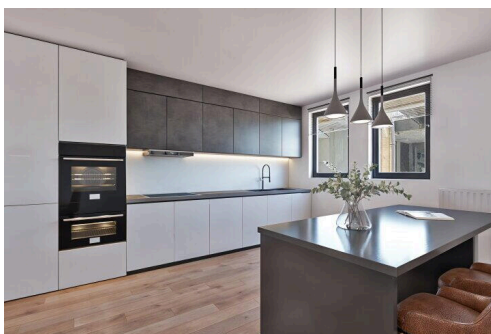
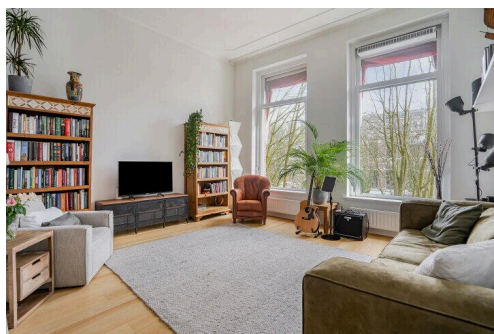
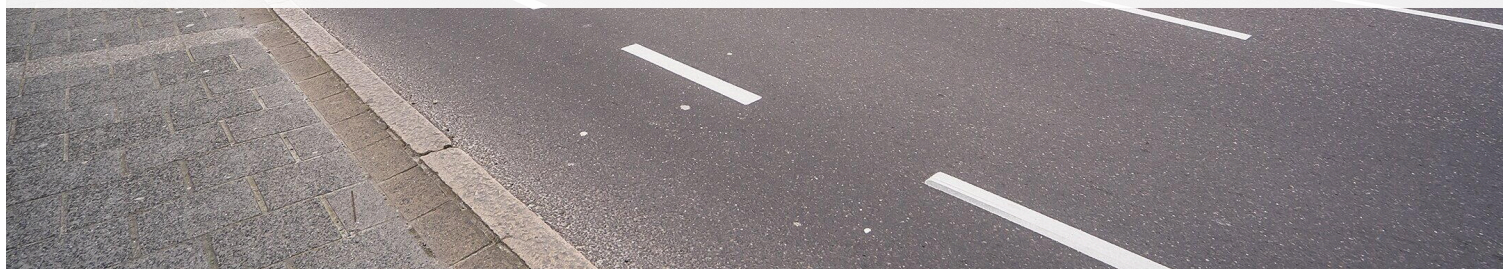
# Haarlem

Nassauplein 13 | Vraagprijs € 825.000 k.k.



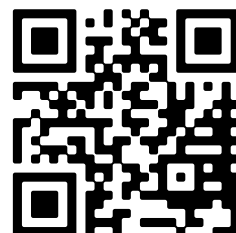
## BESCHIKBAAR

[WWW.NASSAUPLEIN-13.NL](http://WWW.NASSAUPLEIN-13.NL)



**Type object:** Appartement, portiekflat  
**Bouwjaar:** 1885  
**Woonoppervlakte:** 145 m<sup>2</sup>  
**Inhoud:** 480 m<sup>3</sup>  
**Aantal kamers:** 3 kamers (2 slaapkamers)  
**Website:** [www.nassauplein-13.nl](http://www.nassauplein-13.nl)

 **HLDR MAKELAARS**  
VOOR EEN HELDERE AANPAK



[www.hldrmakelaars.nl](http://www.hldrmakelaars.nl) | 023 - 5400 560

# Omschrijving

## Nassauplein 13, 2011 PG Haarlem

Luxe appartement van 145m<sup>2</sup> in het monumentale pand "Residence Nassauplein".

Dit complex heeft statige entree voorzien van video-intercom, lift en gezamenlijke binnentuin. Het is gelegen in de oude stad van Haarlem waarbij het Station, de Grote Markt, winkels, OV en alle restaurants op loopafstand te vinden zijn.

Op de tweede woonlaag vind je entree van het Nassauplein 13. Hier kom je binnen in de ruim opgezette keuken met kookeiland en diverse inbouwapparatuur. Vanuit de keuken heb je ook mooi overzicht over de woonkamer. Deze vierkante woonkamer van circa 25m<sup>2</sup> geeft een ruimtelijk gevoel door het hoge plafond en veel natuurlijk lichtinval. Op de onderste woonlaag vind je 2 ruime slaapkamers met ieder een eigen badkamer. Een daarvan heeft een balkon en de andere is voorzien van een walk-in closet.

- \* Bouwjaar 1885, in 1998 zijn hier appartementen gerealiseerd
- \* Monumentaal pand
- \* Beschermde stadgezicht
- \* 145m<sup>2</sup> woonoppervlak
- \* Twee slaapkamers en suite
- \* Gelegen in centrum van Haarlem
- \* Op loopafstand van Station, winkels, restaurants en sportgelegenheden
- \* VVE €427,00 per maand
- \* Voorschot stookkosten €72,50 per maand
- \* Voorschot water €16,00 per maand
- \* Twee parkeervergunning
- \* Berging met afgesloten fietsenstalling
- \* Gezamenlijke binnentuin

Kortom, ben jij geïnteresseerd in dit prachtig ruime appartement gelegen in een van de mooiste monumentale panden van Haarlem. Neem dan contact op met ons voor een bezichtiging: 06-34972779

## Kenmerken

Vraagprijs:	€ 825.000 k.k.
Aanvaarding:	In overleg

## Bouw

Object type:	Appartement, portiekflat
Soort bouw:	Bestaande bouw
Bouwjaar:	1885
Soort dak:	Samengesteld dak bedekt met bitumineuze dakbedekking

## Oppervlakte en inhoud

Woonoppervlakte:	145 m²
Inhoud:	480 m³
Externe bergruimte:	5 m²
Gebouwgebonden buitenruimte:	4 m²

## Indeling

Aantal kamers:	3 kamers (2 slaapkamers)
Aantal badkamers:	2 badkamers
Badkamervoorzieningen:	Toilet, douche, wasbak, wastafelmeubel
Aantal woonlagen:	2 woonlagen
Voorzieningen:	Mechanische ventilatie, buitenzonwering, glasvezelkabel

## Energie

Verwarming:	Blokverwarming
Warm water:	Elektrische boiler

## Buitenruimte

Ligging:	In centrum
----------	------------

## Bergruimte

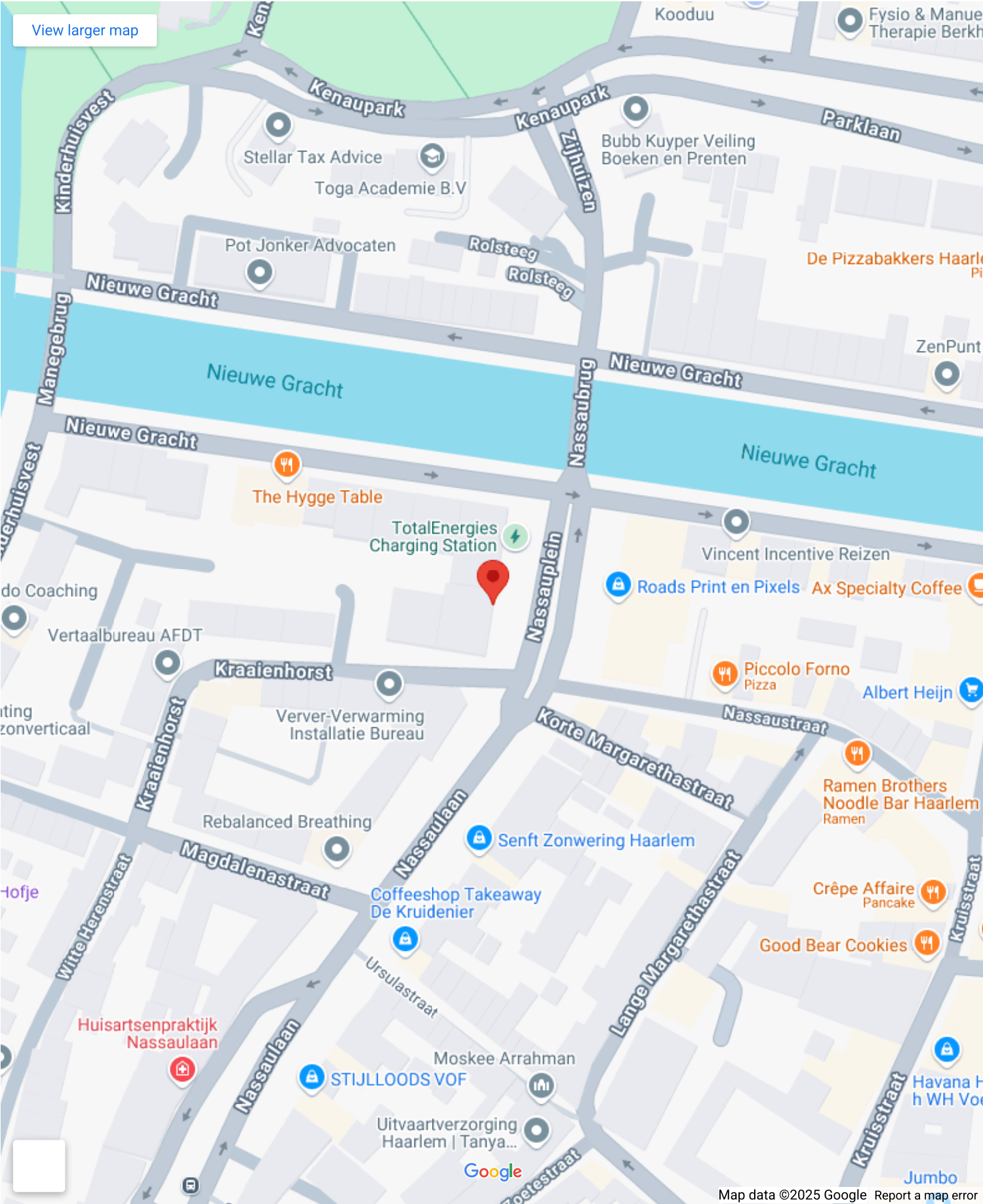
Schuur berging:	Box
Voorzieningen schuur:	Elektra
Soort parkeergelegenheid:	Betaald parkeren, parkeervergunningen

# VvE Checklist

Inschrijving kvk:	Ja
Jaarlijkse vergadering:	Ja
Periodieke bijdrage:	Ja
Reservefonds aanwezig:	Ja
Onderhoudsplan:	Ja
Opstalverzekering:	Ja



# Op de kaart



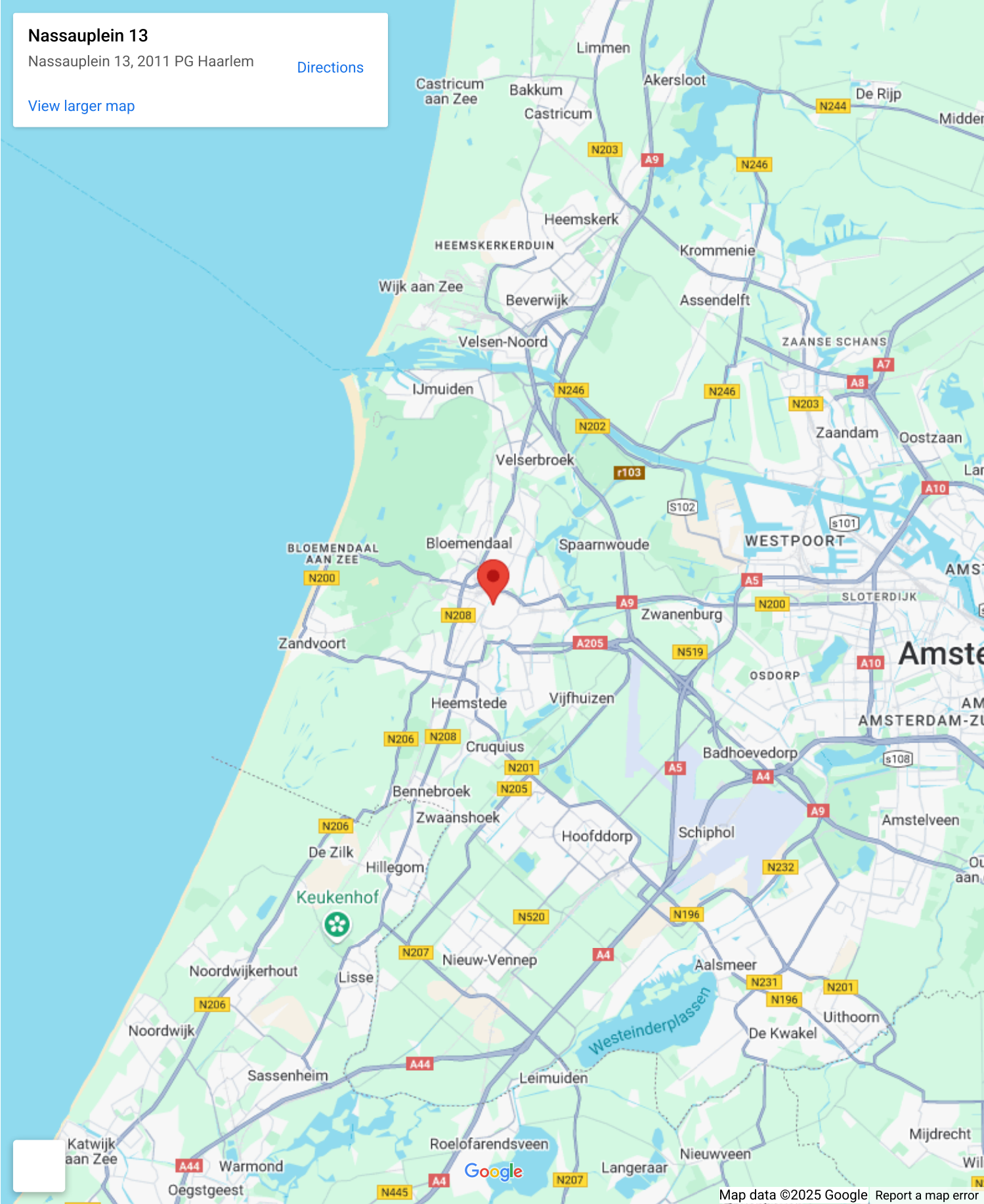
# Op de kaart

## Nassauplein 13

Nassauplein 13, 2011 PG Haarlem

[Directions](#)

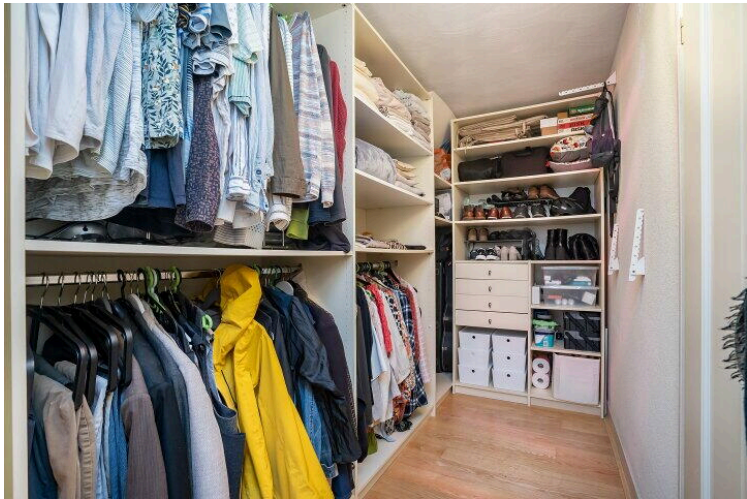
[View larger map](#)



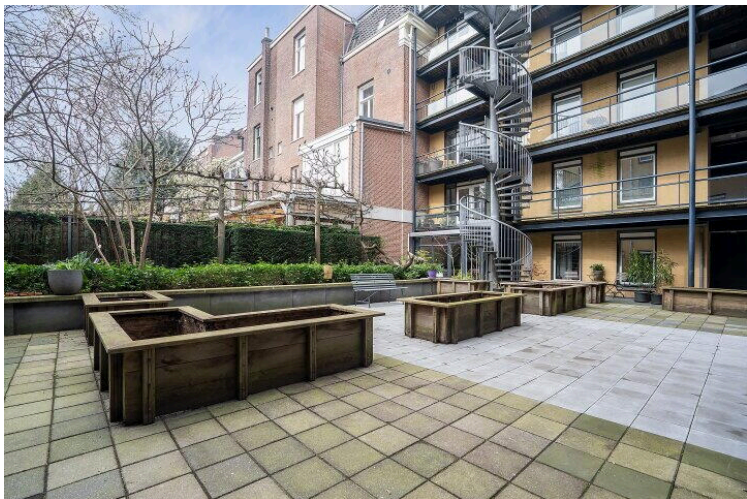
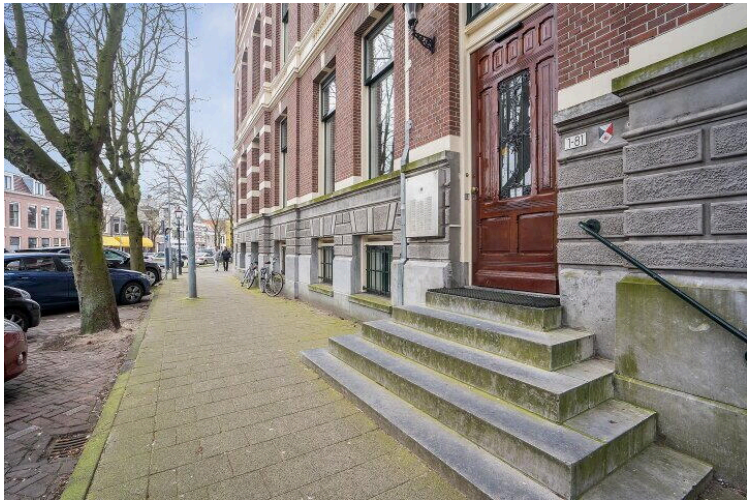
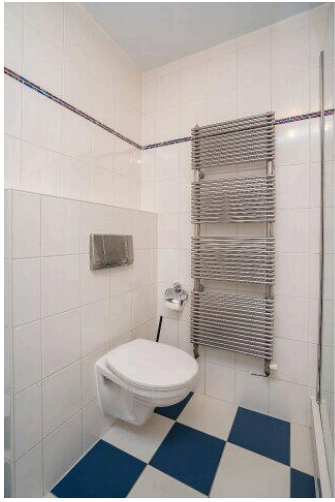








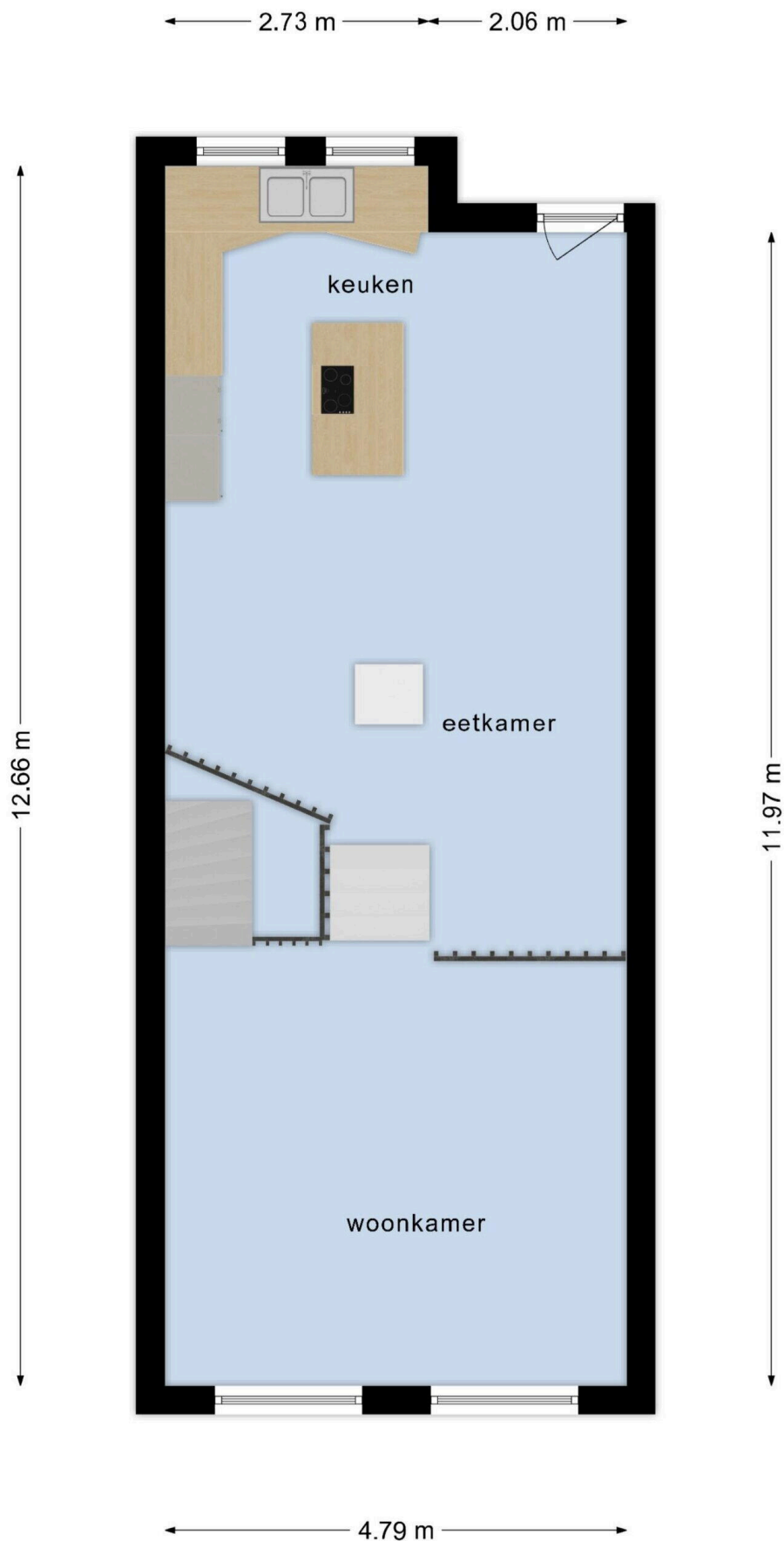




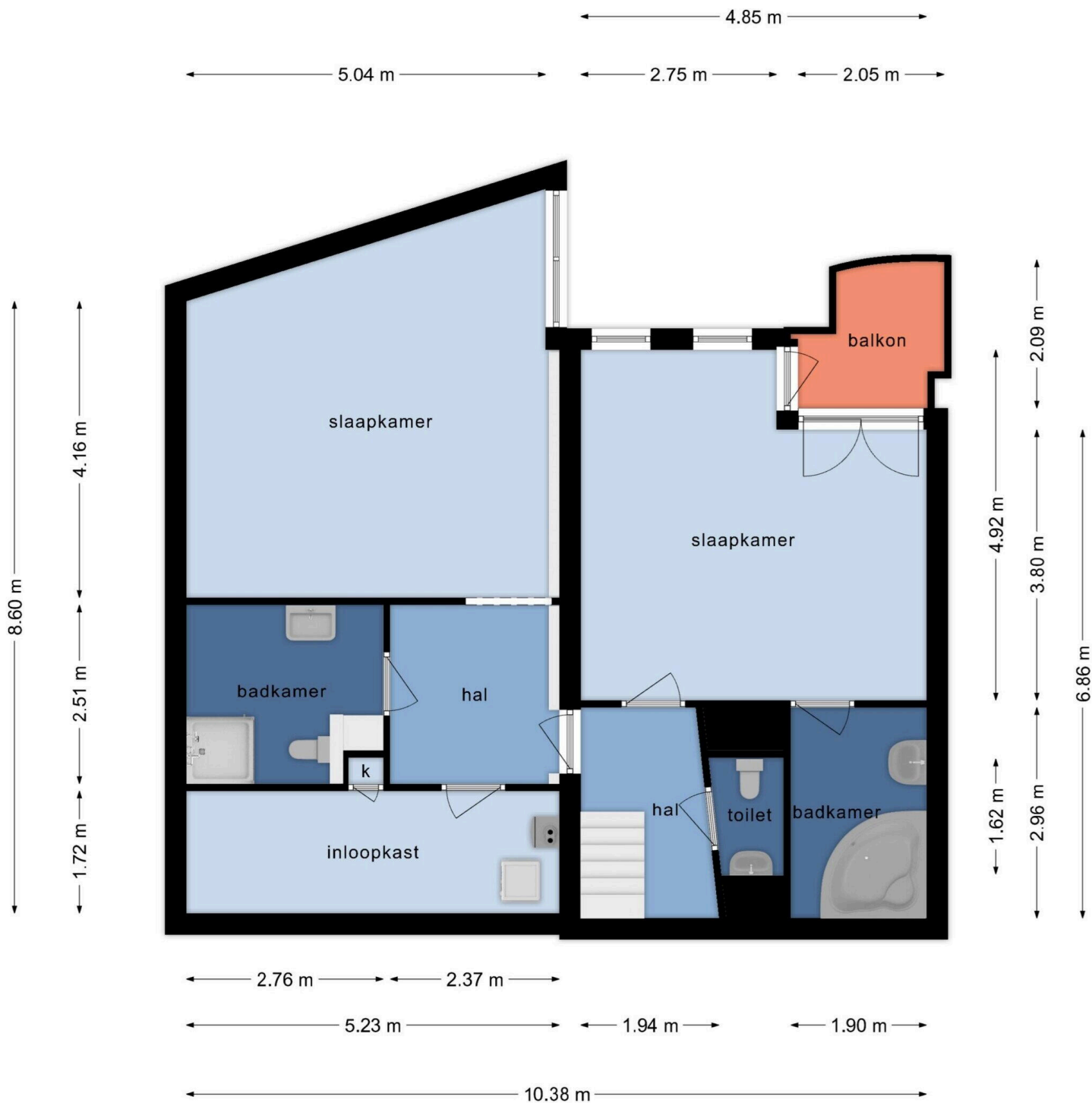






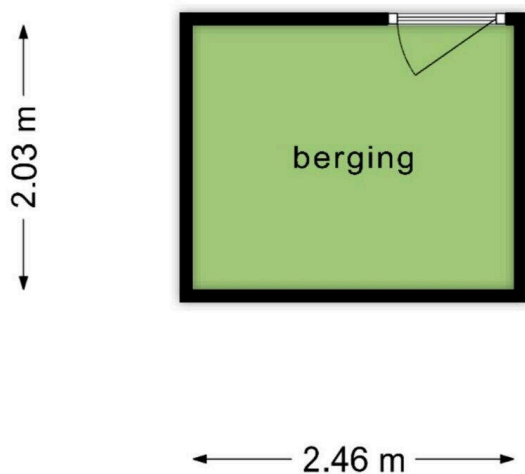


**Deze plattegronden zijn opgemaakt voor indicatieve doeleinden.  
Hieraan kunnen geen rechten worden ontleend.**



**Deze plattegronden zijn opgemaakt voor indicatieve doeleinden.  
Hieraan kunnen geen rechten worden ontleend.**





**Deze plattegronden zijn opgemaakt voor indicatieve doeleinden.  
Hieraan kunnen geen rechten worden ontleend.**

# Nassauplein 13

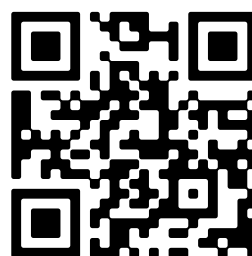
[www.nassauplein-13.nl](http://www.nassauplein-13.nl)



## HLDR Makelaars & Taxateurs

Zijlweg 104  
2013 DM, Haarlem

[www.hldrmakelaars.nl](http://www.hldrmakelaars.nl)  
023 - 5400 560



Scan Mij!