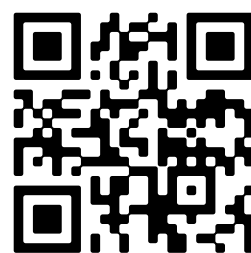




- 🏠 Koudekerkseweg 17, Vlissingen
- 💶 Vraagprijs: € 309.000 k.k.
- 🏠 Woonoppervlakte: 114 m<sup>2</sup>
- 📐 Perceeloppervlakte: 132 m<sup>2</sup>
- 🛏️ Kamers: 5 kamers (3 slaapkamers)
- 🌱 Energielabel: D



📱 Scan Mij!

# Omschrijving

**Koudekerkseweg 17, 4382 EA Vlissingen**

Een plaatje van een niet alledaagse woning gelegen aan de rand van een fraai park wat de verbinding vormt met de achterkant van de Boulevard. Aan de voorzijde aan een uitvalsweg, een perfecte verbinding tussen de binnenstad en de de ontsluiting naar de A58 en de fraaie kust van Zuidwest Walcheren.

De woning is in 1951 gebouwd maar daarna herhaaldelijk en ingrijpend verbouwd en uitgebreid. Het resultaat is een hedendaagse en superlichte woning met mooie kenmerken en een hoog voorzieningenniveau. De foto's spreken boekdelen. Graag nemen we u mee om een goed beeld te krijgen van dit huis.

Begane grond: royale en gastvrije entree met een representatieve hal die toegang biedt naar het ruime toilet, de goed bruikbare provisiekelder en de woonkamer. De woonkamer is 33 m2 groot maar voelt veel ruimer vanwege de ramen in de zijgevel. Een heerlijke en charmant afgewerkte ruimte met een geïsoleerde vloer verbonden met een open keuken die is voorzien van een moderne en fraaie keukeninrichting (2020), uitgevoerd met ingebouwde apparatuur.

Eerste verdieping: overloop, twee grote slaapkamers en een kleine slaapkamer. Tevens een royale vierde kamer van 17 m2, ideaal te gebruiken als master-bedroom. U treft veel vaste kastruimte aan wat een kenmerk is van de jaren vijftig. Moderne badkamer met vloerverwarming en uitgevoerd met een inloopdouche, een wastafel en een tweede toilet.

De vliering is toegankelijk via een vlizotrap en geeft ruimte voor de cv-ketel.

De energiekosten zijn door de diverse isolatievoorzieningen goed te beheersen maar met bijvoorbeeld het toepassen van zonnepanelen is het energielabel eenvoudig op te waarderen. De woning is onderhoudsvriendelijk en direct instapklaar.

De achter- en de zij-tuin zijn compact maar de buitenruimte wordt ruimschoots gecompenseerd door het aangrenzende park.

Benieuwd naar deze woning? Bel voor een bezichtigingsafspraak. Voor meer informatie verwijzen wij u graag naar onze website. Hier vindt u een uitgebreide presentatie van deze woning. Voor het plannen van een bezichtiging neemt u contact op met Bert Bimmel Makelaardij (0118-414014) Wij geven u graag een rondleiding in deze woning.

## Kenmerken

Vraagprijs:	€ 309.000 k.k.
Aanvaarding:	In overleg

## Bouw

Object type:	Eengezinswoning, halfvrijstaande woning
Soort bouw:	Bestaande bouw
Bouwjaar:	1951
Soort dak:	Zadeldak bedekt met pannen

## Oppervlakte en inhoud

Woonoppervlakte:	114 m <sup>2</sup>
Perceeloppervlakte:	132 m <sup>2</sup>
Inhoud:	515 m <sup>3</sup>
Overige inpandige ruimte:	22 m <sup>2</sup>

## Indeling

Aantal kamers:	5 kamers (3 slaapkamers)
Aantal badkamers:	1 badkamer
Badkamervoorzieningen:	Toilet, wastafel, inloopdouche
Aantal woonlagen:	4 woonlagen
Voorzieningen:	Rolluiken, tv-kabel, buitenzonwering

## Energie

Energielabel:	D
Verwarming:	Cv-ketel
Warm water:	Cv-ketel
Cv ketel:	Intergas kompakt hre 36/30 combiketel gas gestookt uit 2009 (eigendom)

## Buitenruimte

Ligging:	Aan park, aan drukke weg, open ligging
Tuin:	Tuin rondom

Ligging tuin:

En bereikbaar via achterom

Bergruimte

Soort parkeergelegenheid:	Openbaar parkeren, op eigen terrein
---------------------------	-------------------------------------

Garage

Soort garage:	Inpandig
Capaciteit garage:	1 auto
Voorzieningen garage:	Verwarming, elektra, stromend water, elektrische deur
Isolatie garage:	Dakisolatie



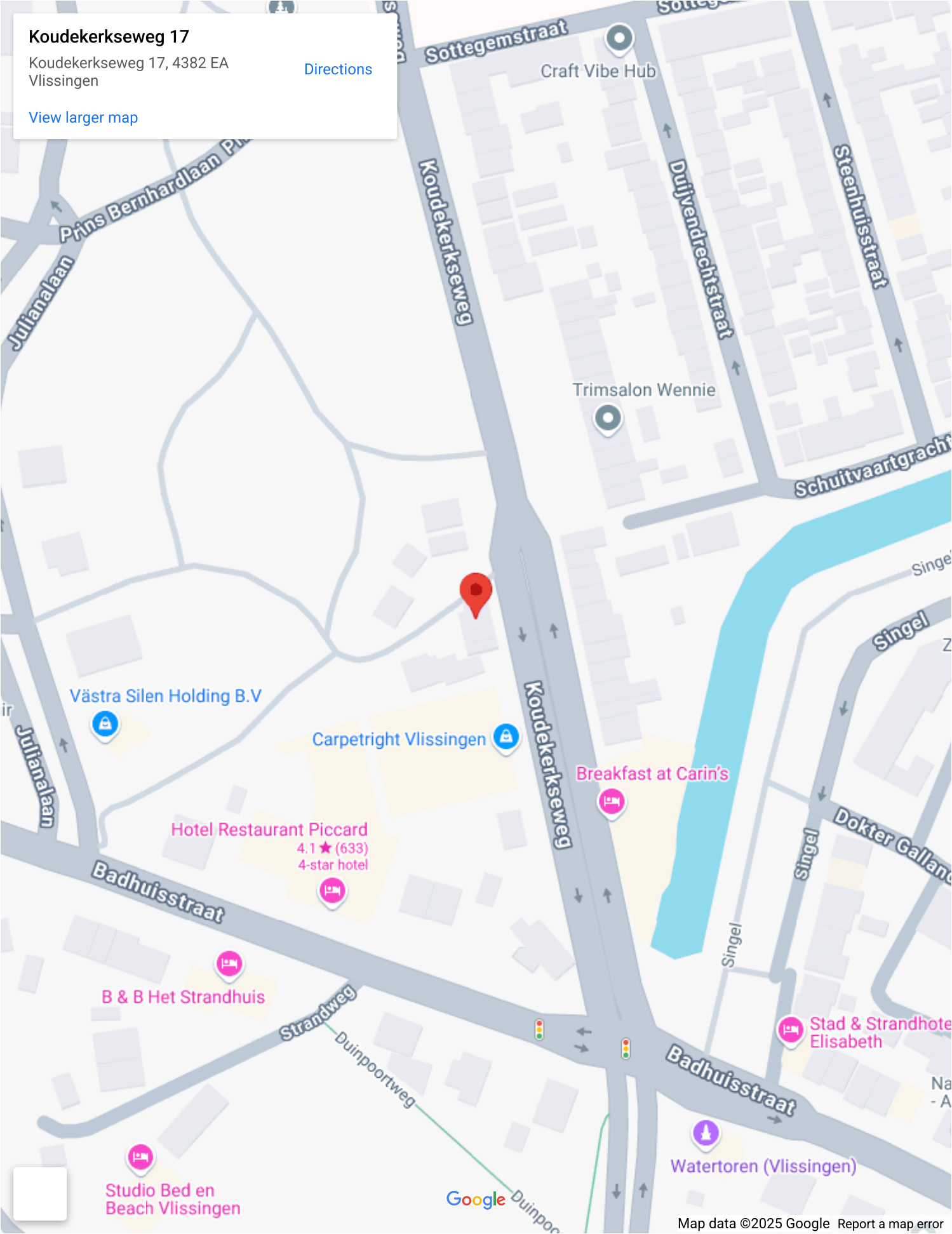
# Op de kaart

## Koudekerkseweg 17

Koudekerkseweg 17, 4382 EA  
Vlissingen

[Directions](#)

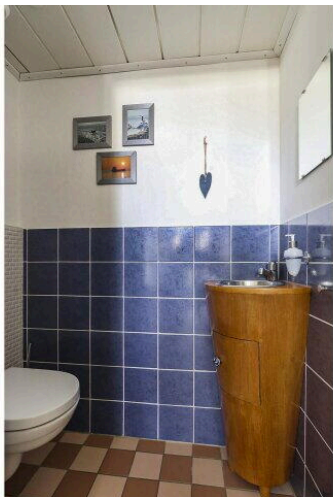
[View larger map](#)



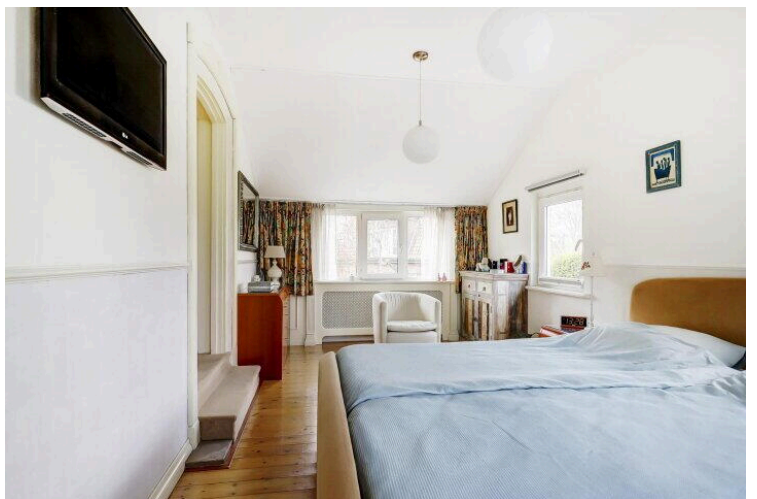
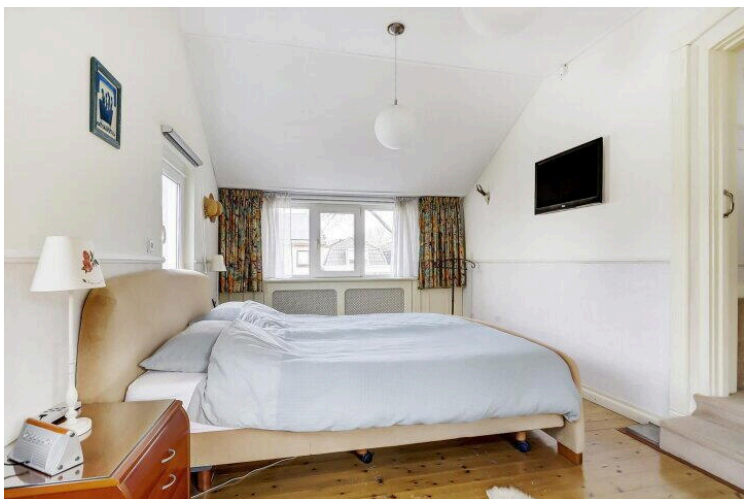
A map of the region around Vlissingen, Netherlands. A red pin marks the location of Koudekerkseweg 17, 4382 EA. The map shows various towns and villages including Breezand, Vrouwenpolder, Wissenkerke, Kamperland, Geersdijk, Kortgene, Wolpha, Veere, Serooskerke, Grijpskerke, Sint-Laurens, Middelburg, Arnhem, Arnemuiden, Lewedorp, 's-Hertogenbosch, Heinkens, Nieuwdorp, 's-Heerenhoek, Borssele, Driewegen, Ellewout, Hoofdplaat, SASPUT, Groede, Nieuwvliet, Cadzand, Nieuwvliet-Bad, Retranchement, Zuidzande, Oostburg, Waterlandkerkje, Biervliet, Koninginnenhaven, Hoek, Mauritsfort, Philippine, Zandstra, Boekhoute, Bentille, Sint-Laurens, Eede, Aardenburg, Sluis, Lapscheure, Middelburg, and Moerkerke. Roads are labeled with numbers such as N287, N288, N255, N57, N663, N57, N254, N62, N667, N675, N674, N253, N61, N376, N49, and N253. The map also shows the coastline and surrounding water bodies. The Google logo is visible at the bottom center.

Map data ©2025 Google Report a map error

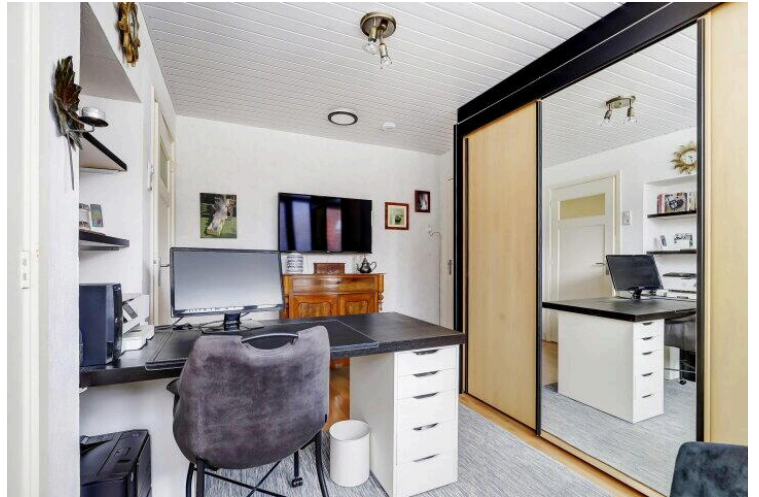




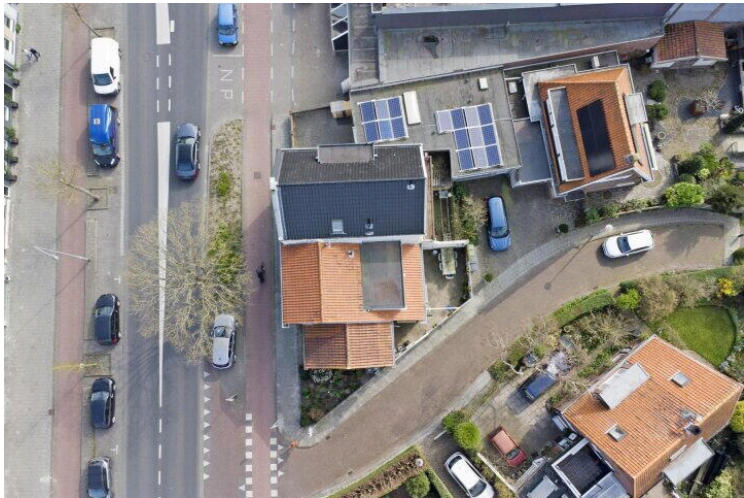




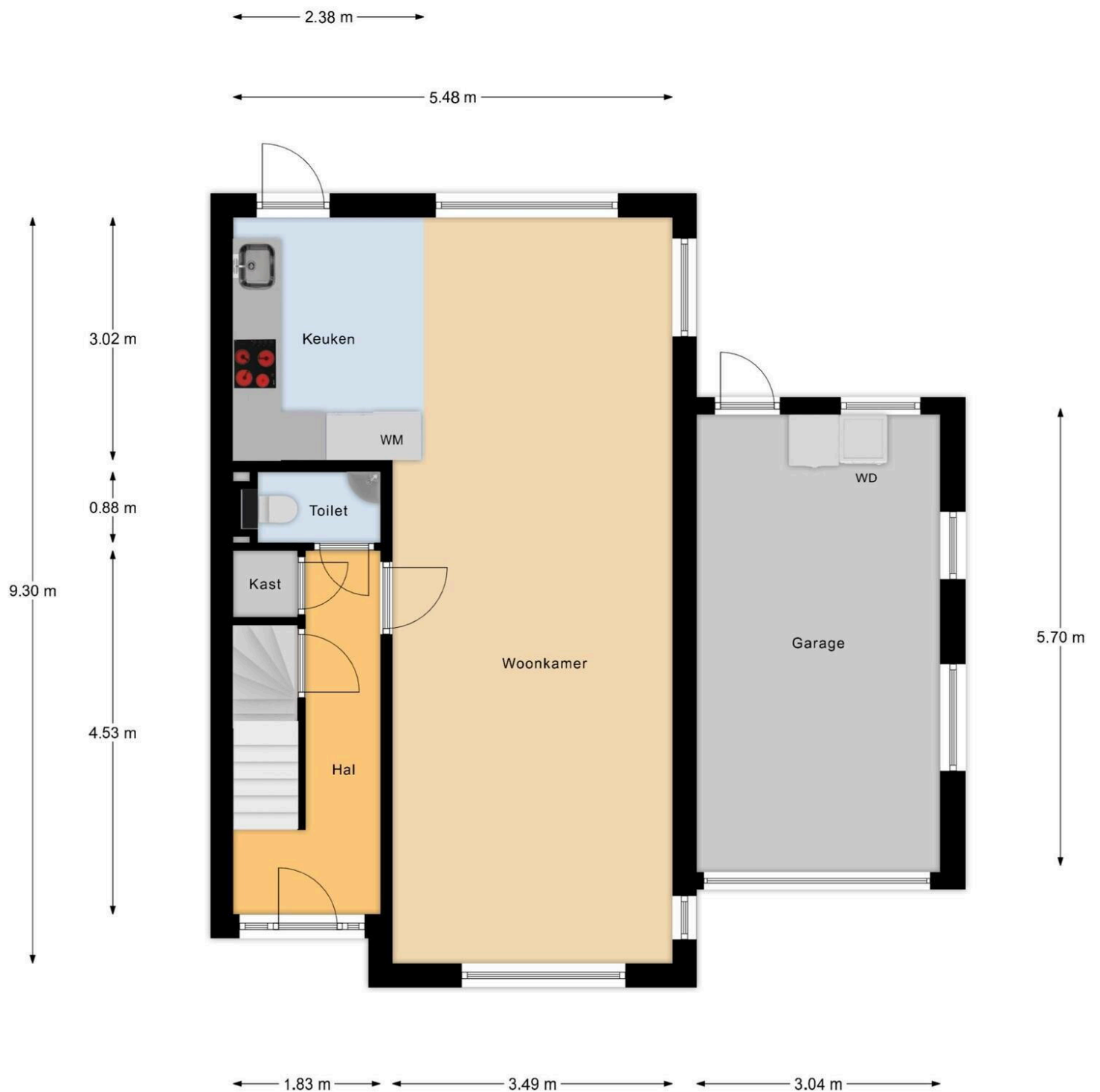




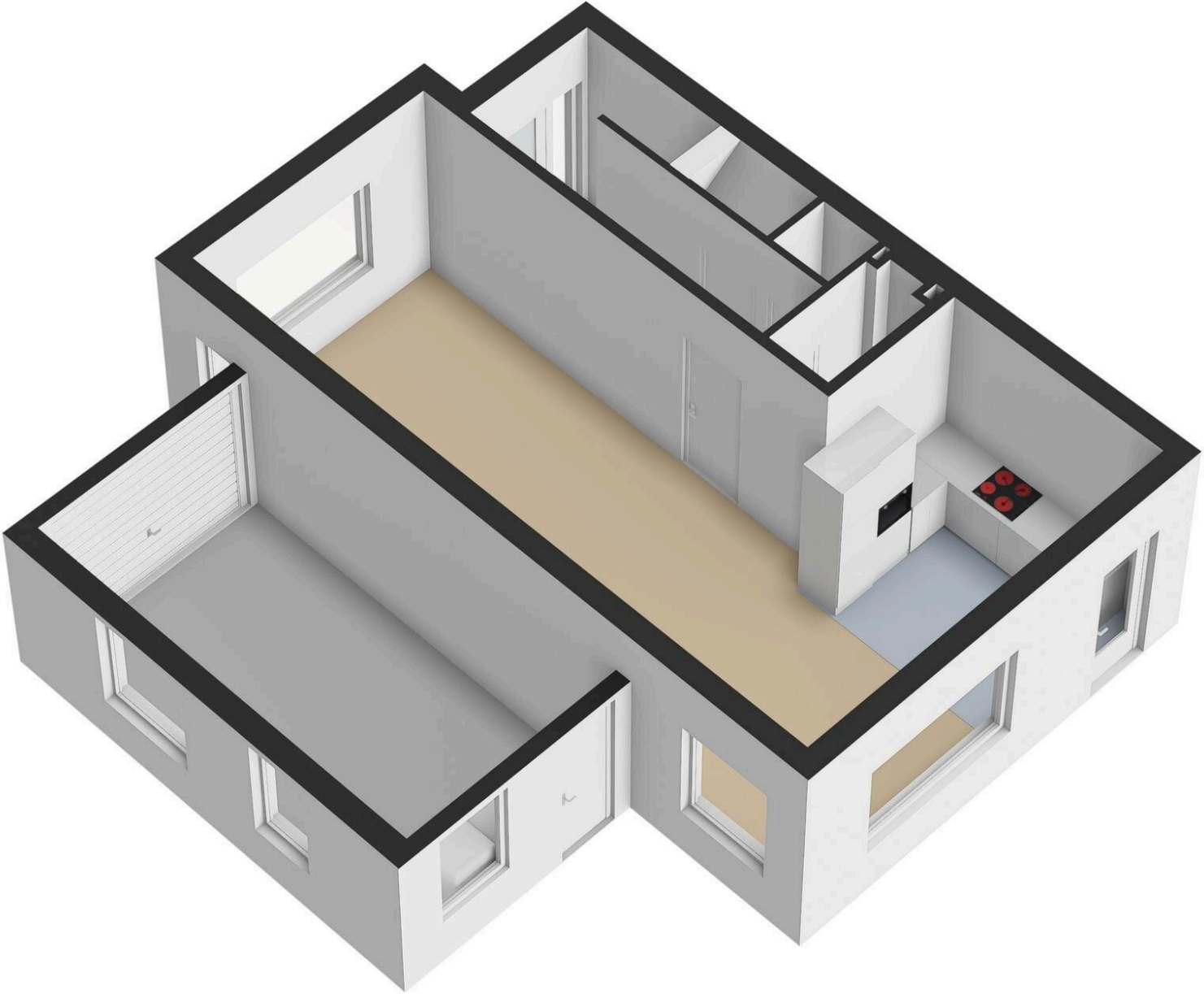








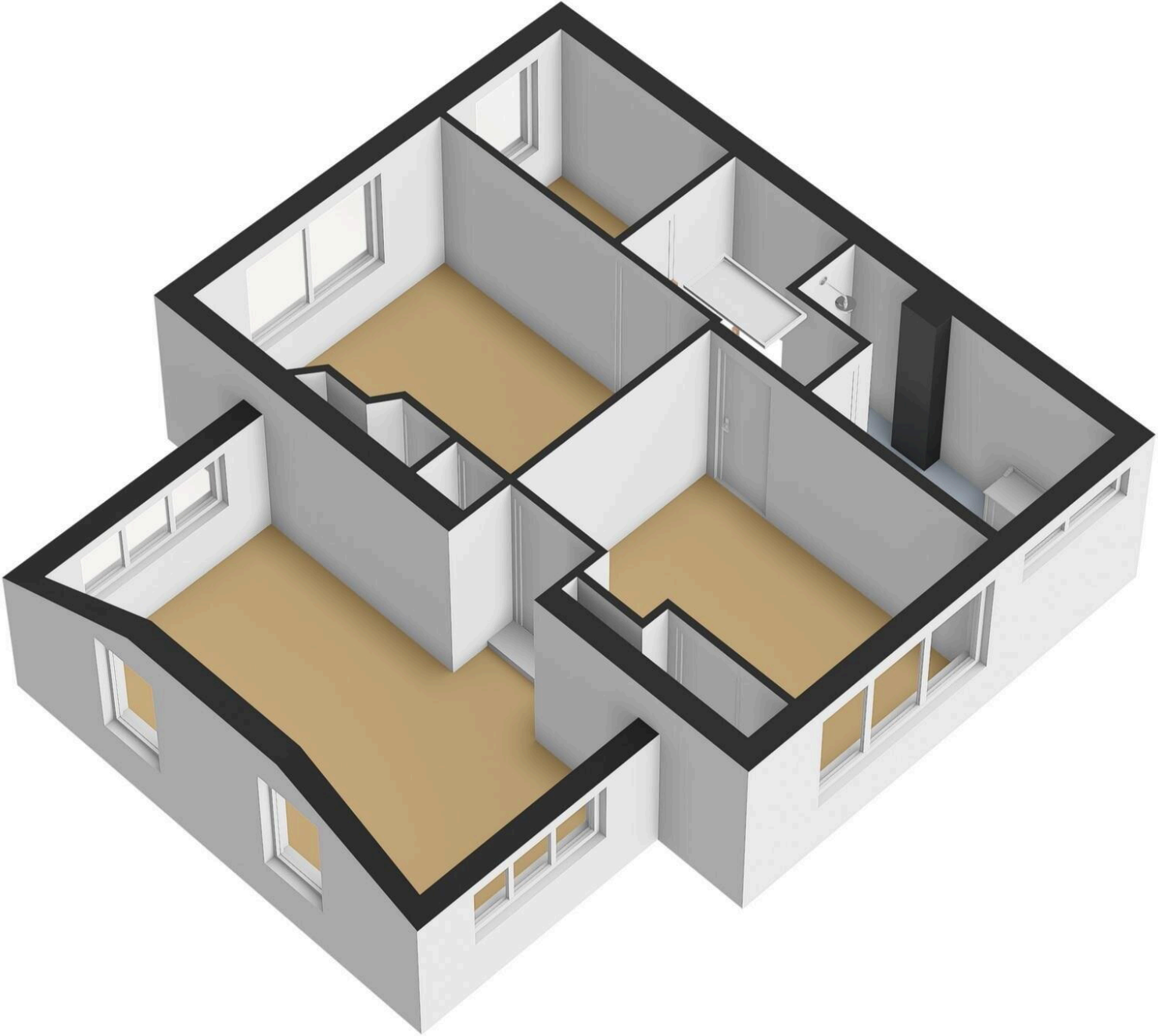
Begane Grond



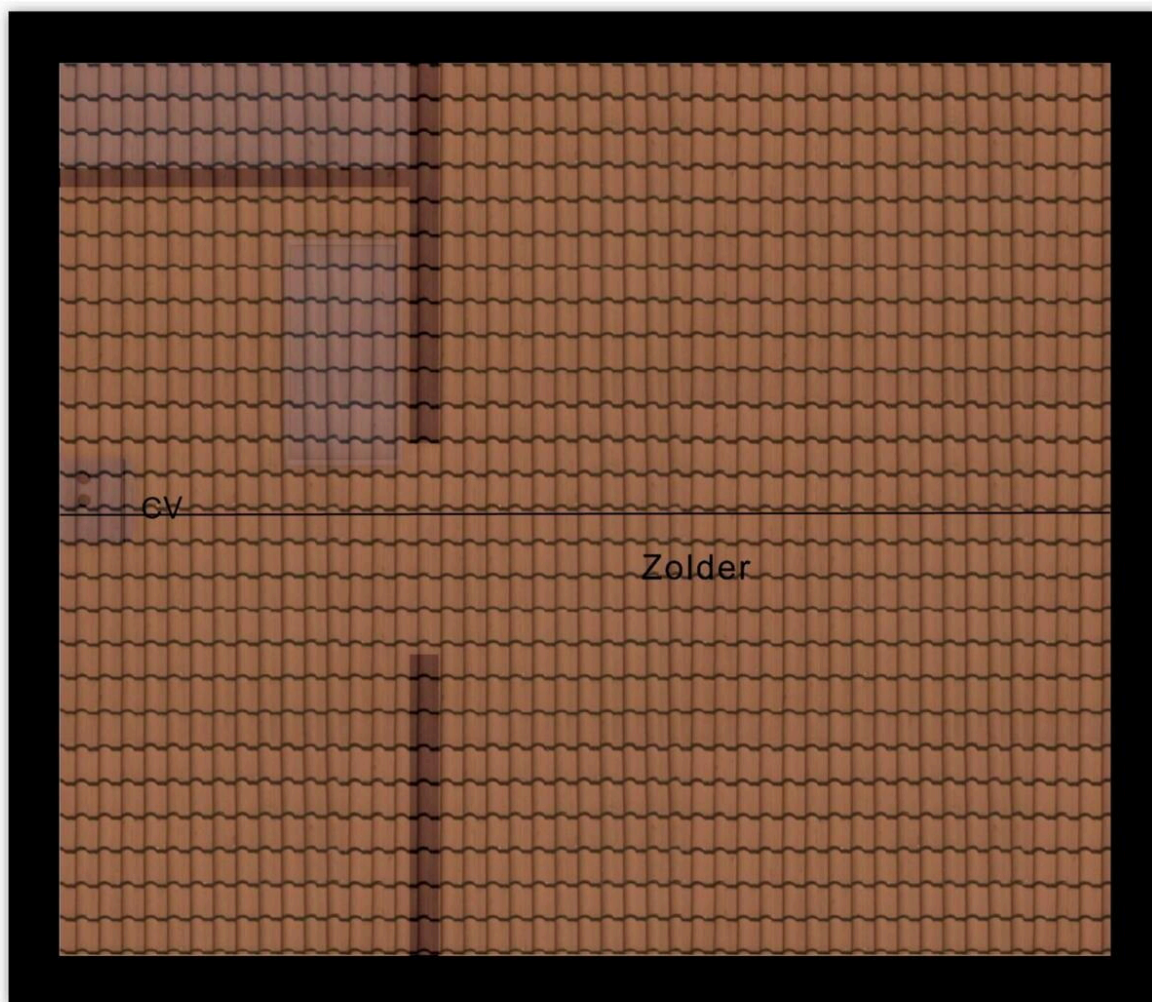




1e Verdieping



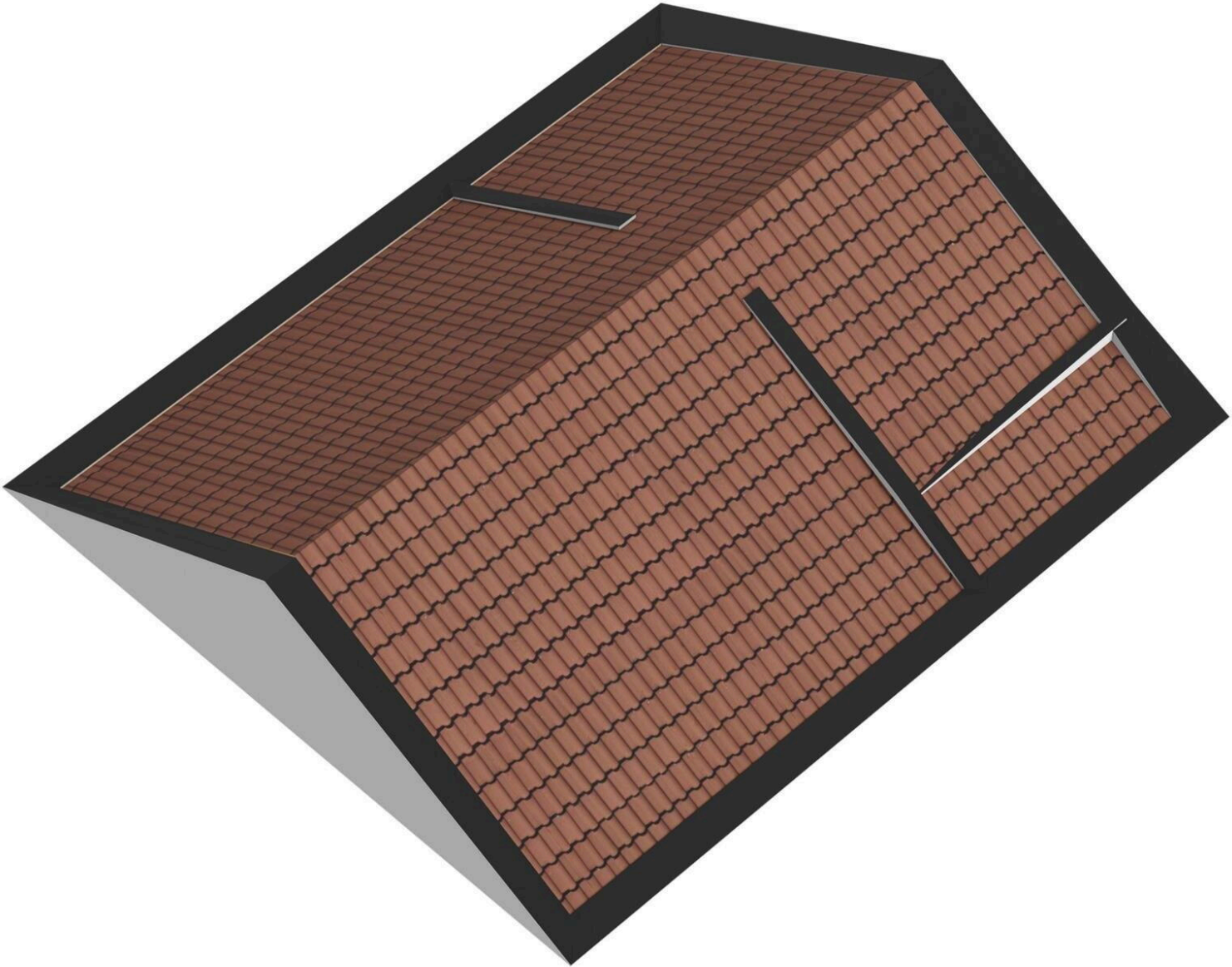




4.69 m

5.53 m

Zolder



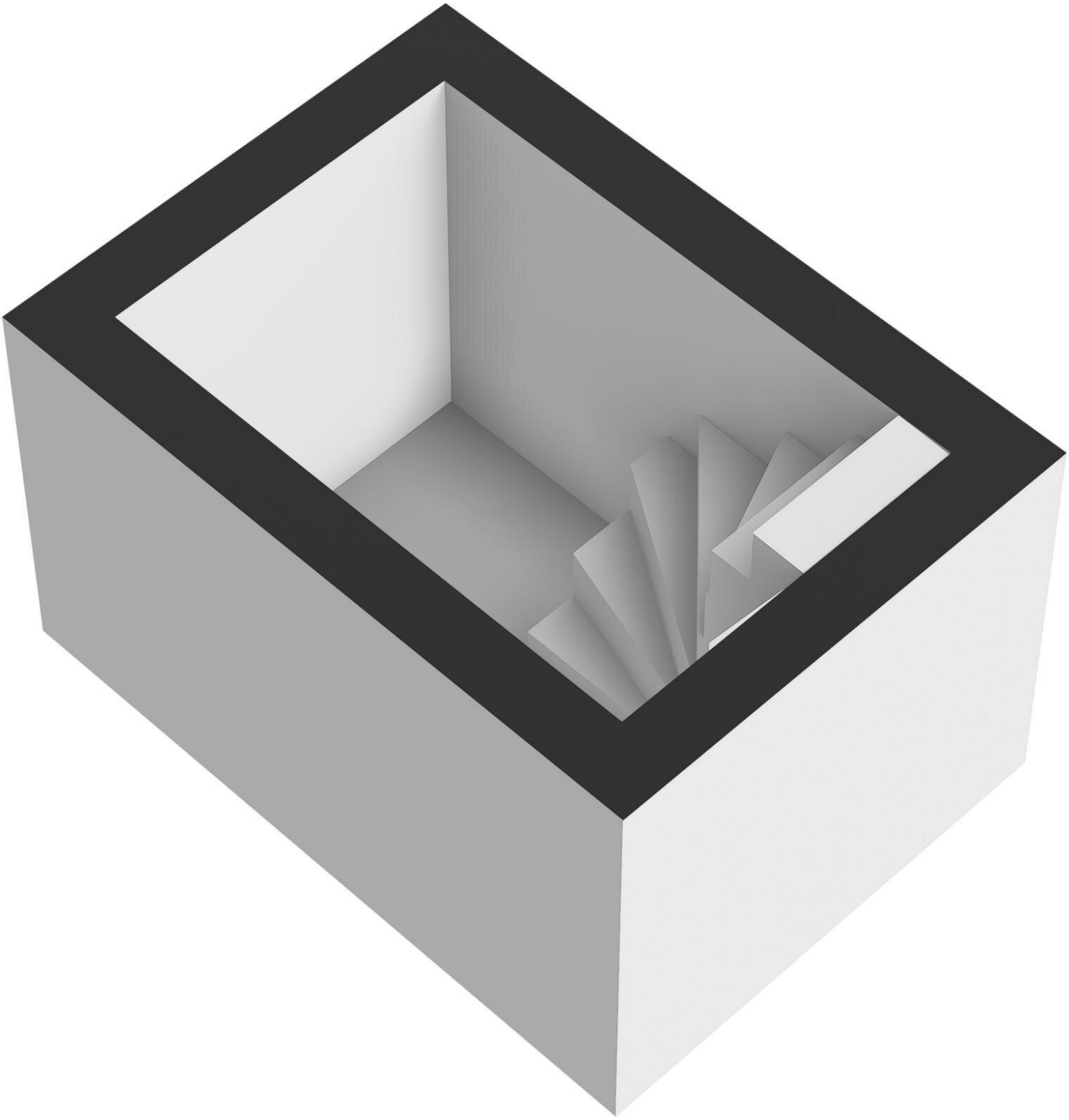
← 1.72 m →



2.65 m

Kelder





# Koudekerkseweg 17

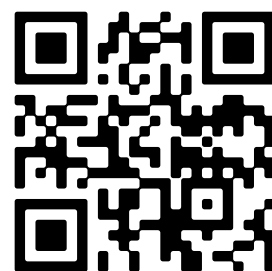
[www.koudekerkseweg17.nl](http://www.koudekerkseweg17.nl)



## Bert Bimmel Makelaardij

Badhuisstraat 16  
4381 LS, Vlissingen

[www.bertbimmel.nl](http://www.bertbimmel.nl)  
0118 - 414 014



Scan Mij!