

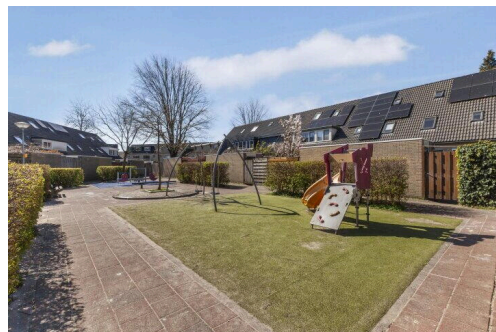
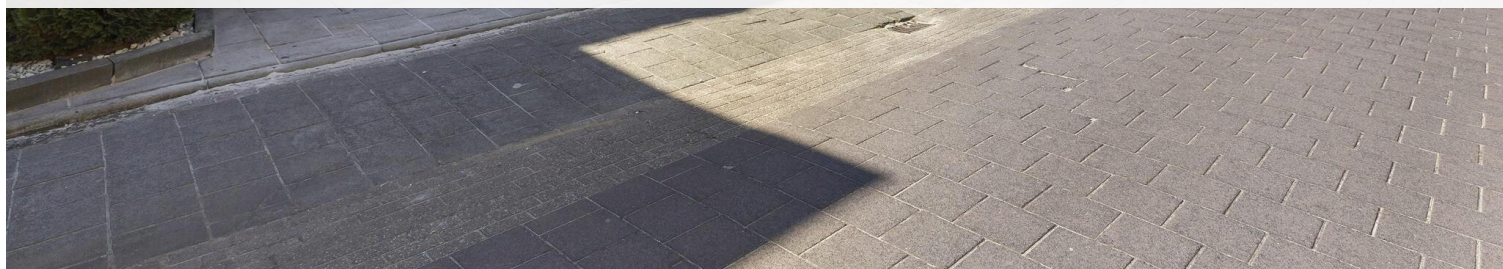
Gouda

Moleneind 21 | Vraagprijs € 415.000 k.k.

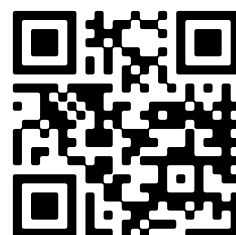


BESCHIKBAAR

WWW.MOLENEIND21.NL



Type object:	Tussenwoning
Bouwjaar:	1988
Woonoppervlakte:	101 m ²
Perceeloppervlakte:	135 m ²
Inhoud:	362 m ³
Aantal kamers:	5 kamers (4 slaapkamers)
Website:	www.moleneind21.nl



Omschrijving

Moleneind 21, 2807 GD Gouda

LEUKE EENGEZINSWONING MET TUIN OP HET ZUIDEN!

Welkom op Moleneind 21, een fijne eengezinswoning met veel ruimte, een zonnige tuin op het zuiden en een kindvriendelijke ligging in de geliefde wijk Goverwelle.

De woning beschikt over drie slaapkamers, een ruime zolder (geschikt als extra slaapkamer of werkruimte), een lichte woonkamer met open keuken en een heerlijke achtertuin. De auto kan geparkeerd worden voor de deur op de eigen parking in de voortuin. In de achtertuin op het zuiden kun je uitstekend genieten van de zon. Direct achter de woning ligt bovendien een afgesloten speeltuin — ideaal voor jonge kinderen!

In de rustige woonomgeving zijn alle noodzakelijke voorzieningen binnen handbereik. Denk hierbij aan het uitgebreide winkelcentrum Goverwelle, die op slechts drie minuten loopafstand ligt. Voor wie van de natuur houdt is het Goudse Hout, 't Steinse Groen of het Reeuwijkse Plassengebied een uitstekende optie om te recreëren. Tevens fiets je in 10 minuten naar het centrum van Gouda.

Kom deze woning snel bekijken en laat je verrassen door de mogelijkheden die dit huis te bieden heeft!

Bouwjaar 1988. Woonoppervlakte ca. 106m². Inhoud ca. 362m³. Externe bergruimte ca. 5m².

Begane grond:

Entree, hal met vaste kast, meterkast, toiletruimte, trapopgang en toegang tot de woonkamer.

Ruime woonkamer van ca. 25m² v.v. gestuukte wanden en laminaatvloer. Aan de voorzijde bevindt zich de keukenruimte met eethoek van ca. 11m² met een L-opstelling v.v. 4-pits gaskooktoestel, RVS afzuigkap, losse koelkast en vriezer, oven, vaatwasser en de nodige laad- en bergruimte.

Aan de achterzijde is er toegang tot de achtertuin.

1e verdieping:

Ruime overloop met toegang tot alle vertrekken en trapopgang naar de 2e verdieping.

Ruime hoofdslaapkamer (1) van ca. 12.7m² aan de voorzijde v.v. spagtelputz en laminaatvloer. Aan de achterzijde bevindt zich tevens de ruime badkamer v.v. douchecabine, wastafelmeubel, handdoekradiator en 2e hangend toilet.

Ruime slaapkamer (2) van ca. 12m² aan de achterzijde v.v. spagtelputz, laminaatvloer, dakkapel en vrij zicht over de speeltuin.

Slaapkamer (3) van ca. 7.5m² aan de achterzijde.

2e verdieping:

Overloop met toegang tot zolderverdieping van ca. 14.3 m² v.v. vloerbedekking, 2 velux-dakramen en aansluiting voor de wasmachine/droger. Deze verdieping is tevens te gebruiken als extra slaapkamer.

Buiten:

Aan de achterzijde bevindt zich een ruime, op het zonnige zuiden gelegen achtertuin, van ca. 50.5m², welke deels is afgewerkt met sierbestrating, groenstroken en een vijver met vissen. De tuin is omheind met schuttingen en v.v. een fietsenberging en achterom met directe toegang tot de speeltuin.

Aan de achtergevel is een breed elektrisch zonnescherm gemonteerd.

Afmetingen:

Woonkamer ca. 4.91x5.50m.

Keuken ca. 3.25x3.33m.

Slaapkamer (1) ca. 3.80x3.33m.

Slaapkamer (2) ca. 3.59x3.33m.

Slaapkamer (3) ca. 3.59x2.10m.

Badkamer ca. 2.14x2.10m.

Zolder ca. 5.50x2.60m.

Achtertuin ca. 9.02x5.50m.

Schuur ca. 2.85x1.81m.

Algemeen:

- Bouwjaar 1988. Woonoppervlakte ca. 106m². Inhoud ca. 362m³. Externe bergruimte ca. 5m²;
- Gelegen op korte afstand van winkelcentrum Goverwelle, basisscholen, kinderopgang en station Goverwelle;
- Energielabel A geldig tot 08-04-2035;
- Remeha HR-combiketel (2012)
- Op korte afstand van 't Steinse Groen gelegen;
- Op ca. 5 minuten fietsafstand van het Reeuwijkse Plassengebied en het Goudse Hout;
- Overdracht in overleg;

Disclaimer: Dit woonhuis is ingemeten volgens de NEN2580 en is voorzien van een gecertificeerd meetcertificaat. De meetinstructie is bedoeld om een meer eenduidige manier van meten toe te passen voor het geven van een indicatie van de gebruiksoppervlakte. De meetinstructie sluit verschillen in meetuitkomsten niet volledig uit. Alle verstrekte informatie moet beschouwd worden als een uitnodiging tot het doen van een bod of om in onderhandeling te treden. Er kunnen geen rechten worden ontleend aan deze woninginformatie.

Kenmerken

Vraagprijs:	€ 415.000 k.k.
Aanvaarding:	In overleg

Bouw

Object type:	Eengezinswoning, tussenwoning
Soort bouw:	Bestaande bouw
Bouwjaar:	1988
Soort dak:	Zadeldak bedekt met pannen

Oppervlakte en inhoud

Woonoppervlakte:	101 m²
Perceeloppervlakte:	135 m²
Inhoud:	362 m³
Externe bergruimte:	5 m²

Indeling

Aantal kamers:	5 kamers (4 slaapkamers)
Aantal badkamers:	1 badkamer
Badkamervoorzieningen:	Toilet, douche, wastafel, wastafelmeubel
Aantal woonlagen:	3 woonlagen
Voorzieningen:	Mechanische ventilatie, buitenzonwering

Energie

Energielabel:	A
Isolatie:	Muurisolatie, vloerisolatie, dubbel glas
Verwarming:	Cv-ketel
Warm water:	Cv-ketel
Cv ketel:	Combiketel gas gestookt (eigendom)

Buitenruimte

Tuin:	Achtertuin, voortuin
Achtertuin:	49 m² (9.02 meter diep en 5.43 meter breed)
Ligging tuin:	Gelegen op het zuiden en bereikbaar via achterom

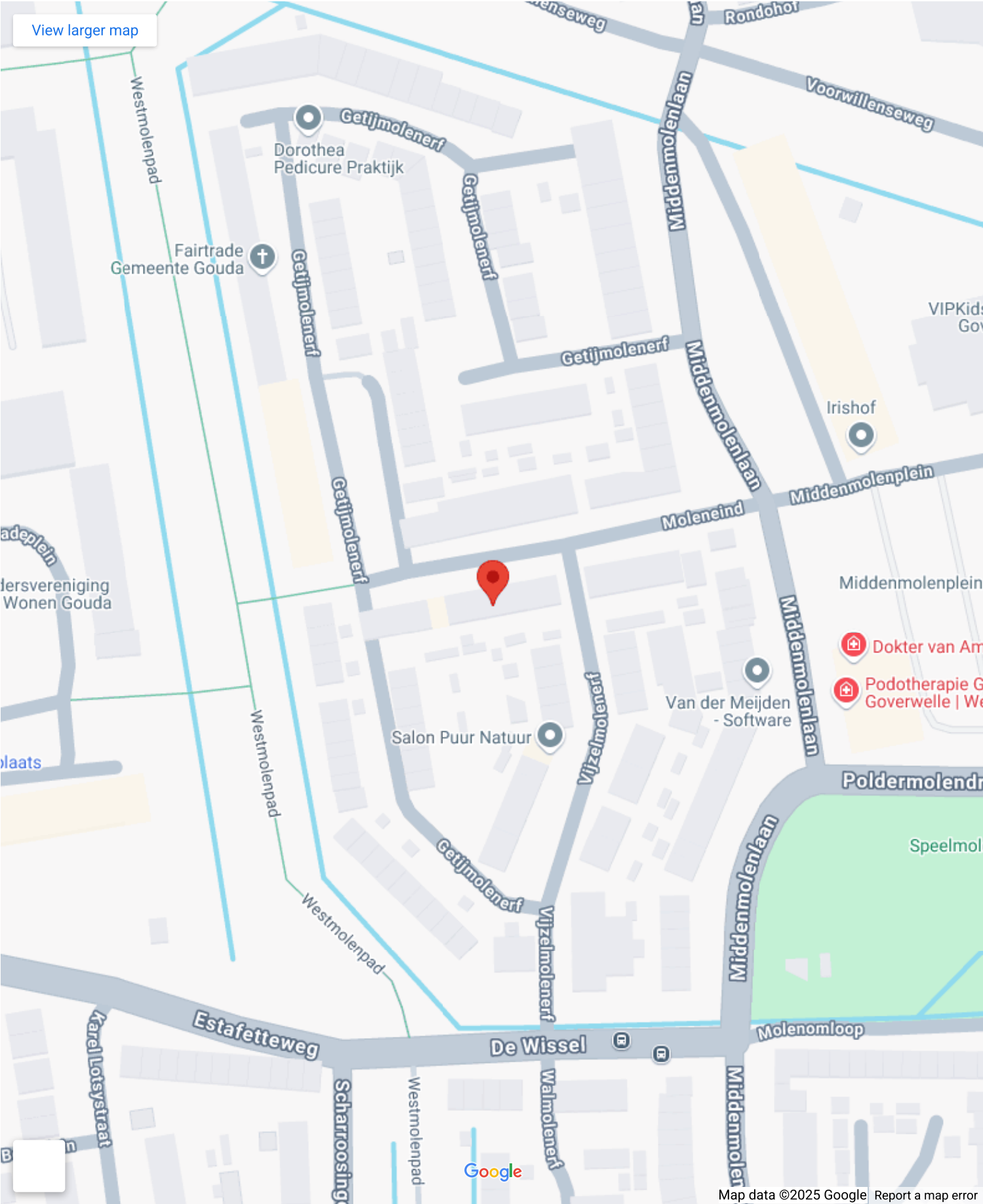
Bergruimte

Schuur berging:	Vrijstaand steen
Soort parkeergelegenheid:	Openbaar parkeren, op eigen terrein

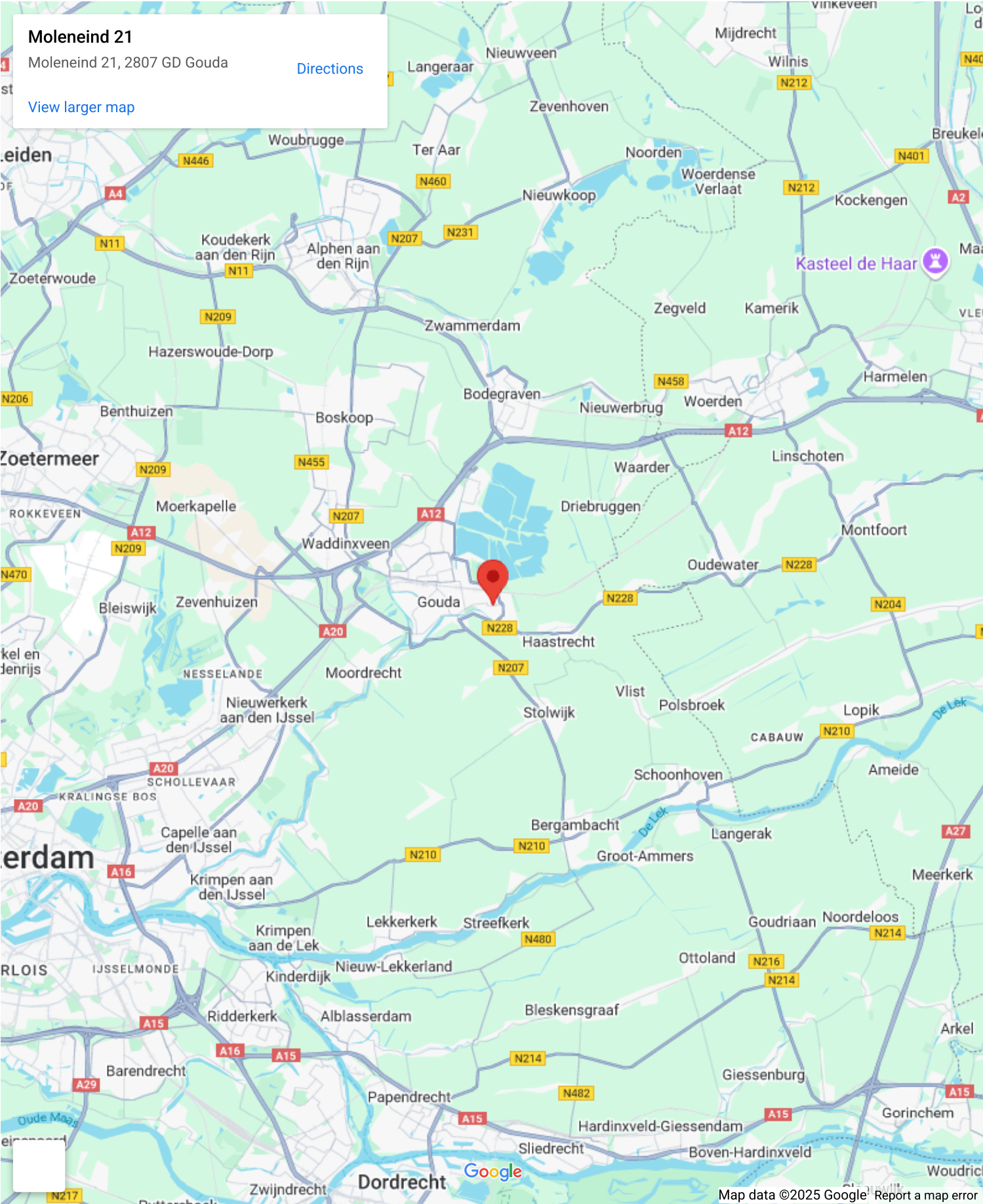
Garage

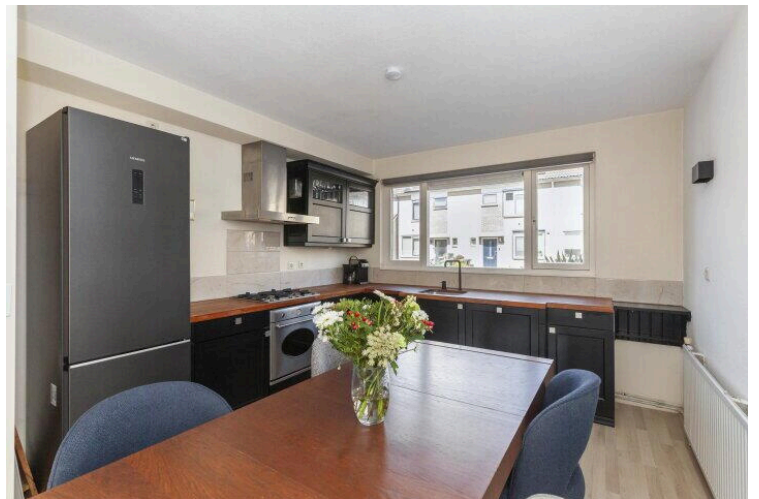
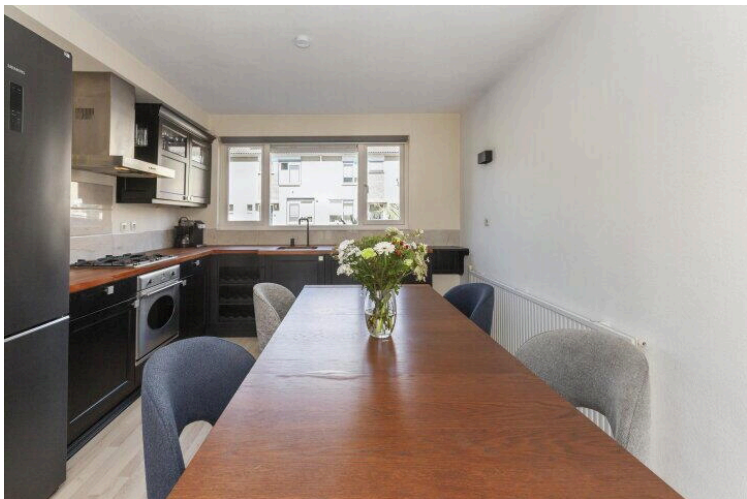
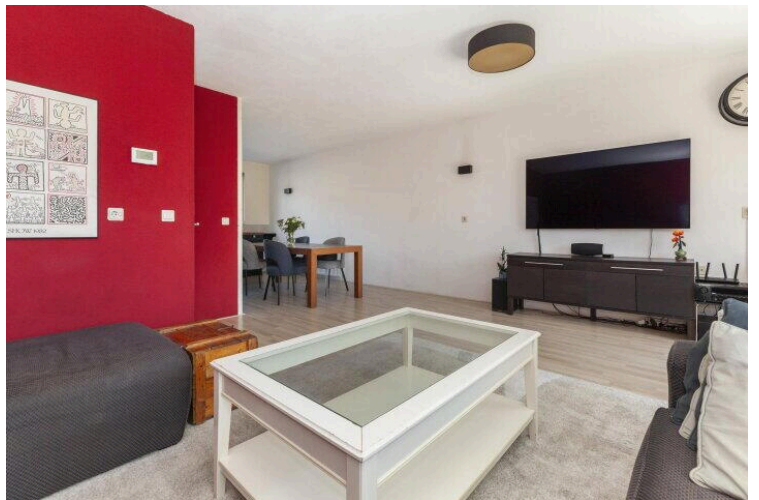
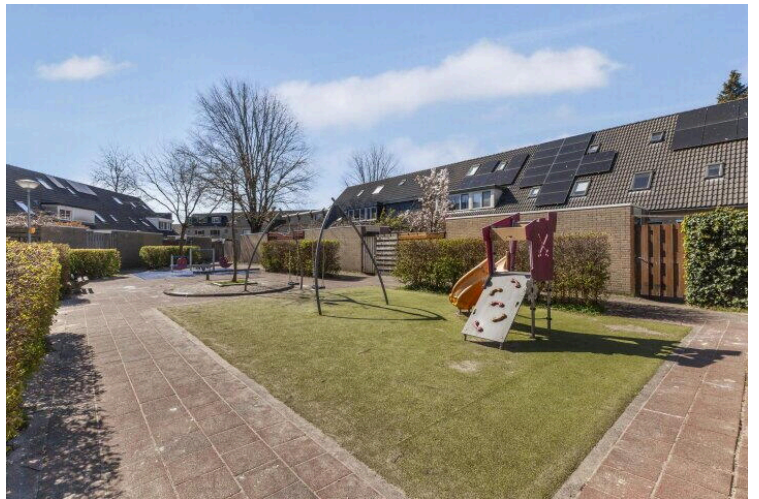
Soort garage:	Geen garage
---------------	-------------

Op de kaart



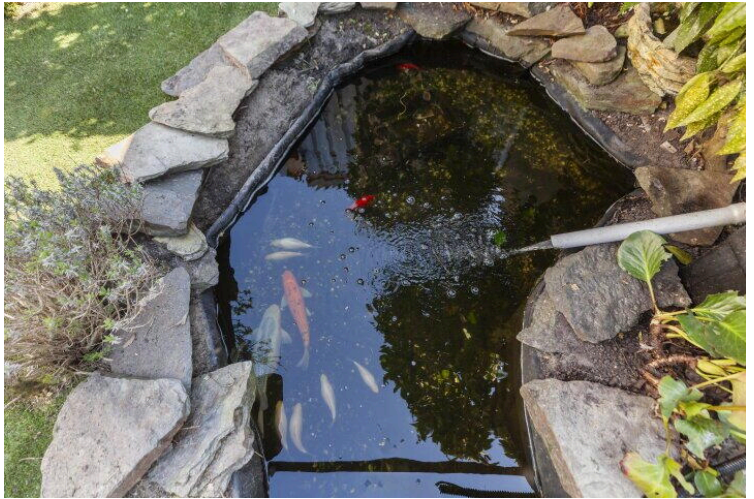
Op de kaart

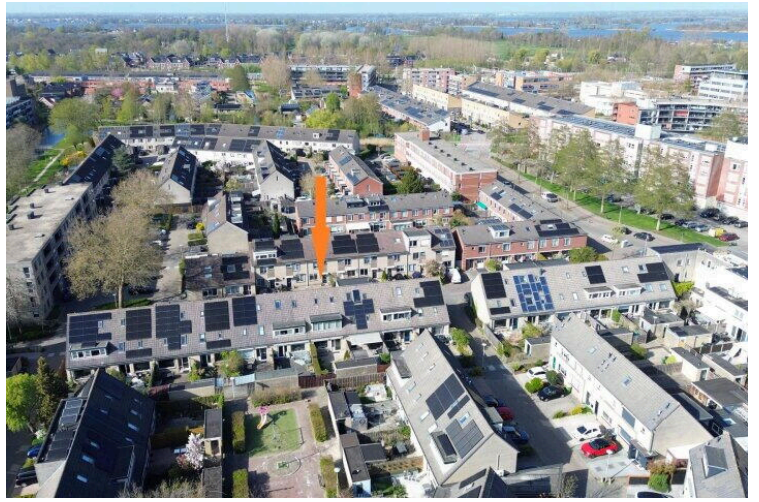












Moleneind 21

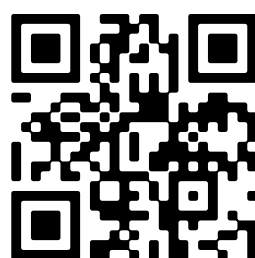
www.moleneind21.nl



Van Rhijn Makelaars

van Limburg Stirumstraat 2
2805 BD, Gouda

www.vanrhijnmakelaars.nl
0182 - 748 739



📱 Scan Mij!