

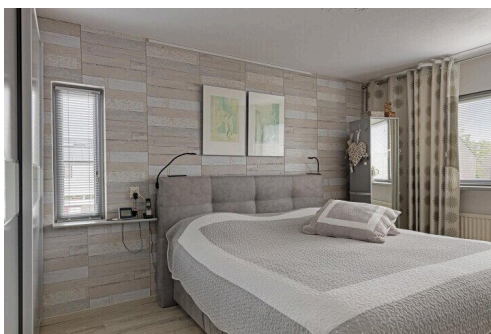
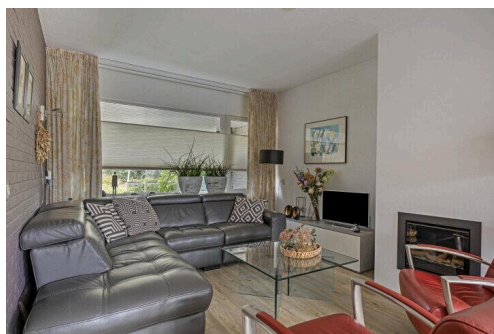
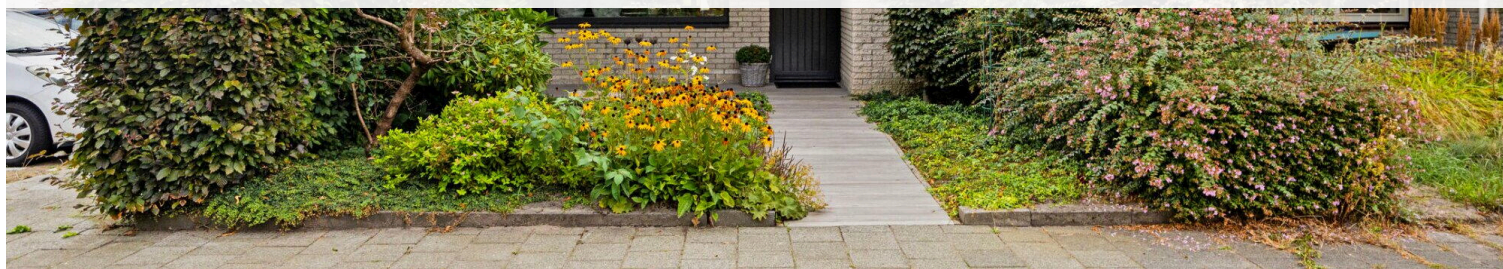
# Roosendaal

Chromietdijk 34 | Vraagprijs € 379.000 k.k.



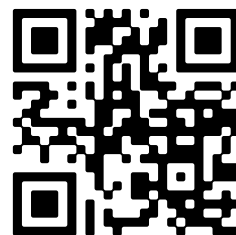
## BESCHIKBAAR

[WWW.CHROMIETDIJK34.NL](http://WWW.CHROMIETDIJK34.NL)



Type object:	Eindwoning
Bouwjaar:	1977
Woonoppervlakte:	132 m <sup>2</sup>
Perceeloppervlakte:	209 m <sup>2</sup>
Inhoud:	466 m <sup>3</sup>
Aantal kamers:	5 kamers (4 slaapkamers)
Website:	<a href="http://www.chromietdijk34.nl">www.chromietdijk34.nl</a>

**C&R**  
MAKELAARS



# Omschrijving

## Chromietdijk 34, 4706 EN Roosendaal

Welkom aan de Chromietdijk 34, gelegen in een fijne woonwijk waar rust en gemak samenkomen. Hier parkeer je je auto eenvoudig aan de zijkant van de woning op de daarvoor bestemde parkeerplaatsen – ideaal! Deze woning heeft alles in huis om jouw nieuwe droomplek te worden. Denk aan een sfeervolle woonkamer met haard, een moderne keuken, vier slaapkamers én een heerlijke tuin vol groen en privacy. Met vier slaapkamers is er ruimte genoeg voor het hele gezin, een thuiskantoor of hobbyruimte. De nette badkamer en ruime zolderverdieping maken het plaatje compleet.

Benieuwd geworden? Plan snel die bezichtiging in!

Bekijk nu de woning via de unieke website: [chromietdijk34.nl](http://chromietdijk34.nl)

### Entree

Via de voortuin bereik je de voordeur van de woning. Je stapt binnen in een nette hal waar zich de meterkast en het toilet bevinden. Vanuit hier loop je zo door naar de woonkamer – welkom thuis!

### Wonen & Koken

Aan de voorzijde van de woning bevindt zich het zitgedeelte, waar de grote raampartij zorgt voor veel daglicht. De sfeerhaard geeft extra gezelligheid en warmte tijdens knusse avonden op de bank. Aan de achterzijde is ruimte voor een royale eettafel met uitzicht op de tuin. In het midden van de woonkamer bevindt zich de draaitrap naar boven, wat een speels en open karakter geeft aan de ruimte. De gesloten keuken is modern uitgevoerd met houtlook fronten en een donker aanrechtblad. Hier kook je met plezier dankzij de aanwezige inbouwapparatuur. Vanuit de keuken loop je direct de tuin in – hoe fijn is dat?

### Slapen, Dromen & Douchen

Op de eerste verdieping zijn drie slaapkamers te vinden. De master bedroom ligt aan de achterzijde en biedt ruimte voor een tweepersoonsbed en kledingkast. De andere twee kamers zijn ideaal als kinder- of werkkamer, met een leuk extraatje: de slaapkamer aan de voorzijde heeft toegang tot een eigen balkon. De badkamer is modern en compleet met een inloopdouche, toilet en dubbele wastafel met meubel. Via een vaste trap bereik je de ruime tweede verdieping. Op de overloop vind je de wasmachine-aansluiting. De vierde slaapkamer is verrassend ruim, met een dakraam, zijraam én een eigen wastafel – perfect als logeerkamer, werkruimte of luxe tienerkamer.

### Tuinieren, Zonnen & Genieten

De fraai aangelegde achtertuin is een groene oase waar je heerlijk kunt ontspannen. De tuin is deels betegeld en biedt twee terrassen – ideaal voor een loungeset of eettafel. Dankzij de stenen berging en achterom is er ook aan praktisch gemak gedacht. Hier geniet je van rust, privacy en het buitenleven.

### Toelichtingsclausule NEN2580:

De Meetinstructie is gebaseerd op de NEN2580. De Meetinstructie is bedoeld om een meer eenduidige manier van meten toe te passen voor het geven van een indicatie van de gebruiksoppervlakte. De Meetinstructie sluit verschillen in meetuitkomsten niet volledig uit, door bijvoorbeeld interpretatieverschillen, afrondingen of beperkingen bij het uitvoeren van de meting.

## Kenmerken

Vraagprijs:	€ 379.000 k.k.
Aanvaarding:	In overleg

## Bouw

Object type:	Eengezinswoning, eindwoning
Soort bouw:	Bestaande bouw
Bouwjaar:	1977
Soort dak:	Zadeldak bedekt met pannen

## Oppervlakte en inhoud

Woonoppervlakte:	132 m²
Perceeloppervlakte:	209 m²
Inhoud:	466 m³
Externe bergruimte:	9 m²
Gebouwgebonden buitenruimte:	16 m²

## Indeling

Aantal kamers:	5 kamers (4 slaapkamers)
Aantal badkamers:	1 badkamer
Badkamervoorzieningen:	Toilet, douche, dubbele wastafel, wastafelmeubel
Aantal woonlagen:	3 woonlagen
Voorzieningen:	Mechanische ventilatie

## Energie

Energie label:	C
Isolatie:	Muurisolatie, dubbel glas
Verwarming:	Cv-ketel
Warm water:	Cv-ketel
Cv ketel:	Remeha combiketel gas gestookt uit 2015 (eigendom)

## Buitenruimte

Ligging:	In woonwijk
Balkon dakterras:	Balkon

Tuin:

Achtertuin, voortuin

**Bergruimte**

Schuur berging:	Vrijstaand steen
Soort parkeergelegenheid:	Openbaar parkeren

**Garage**

Soort garage:	Geen garage
---------------	-------------



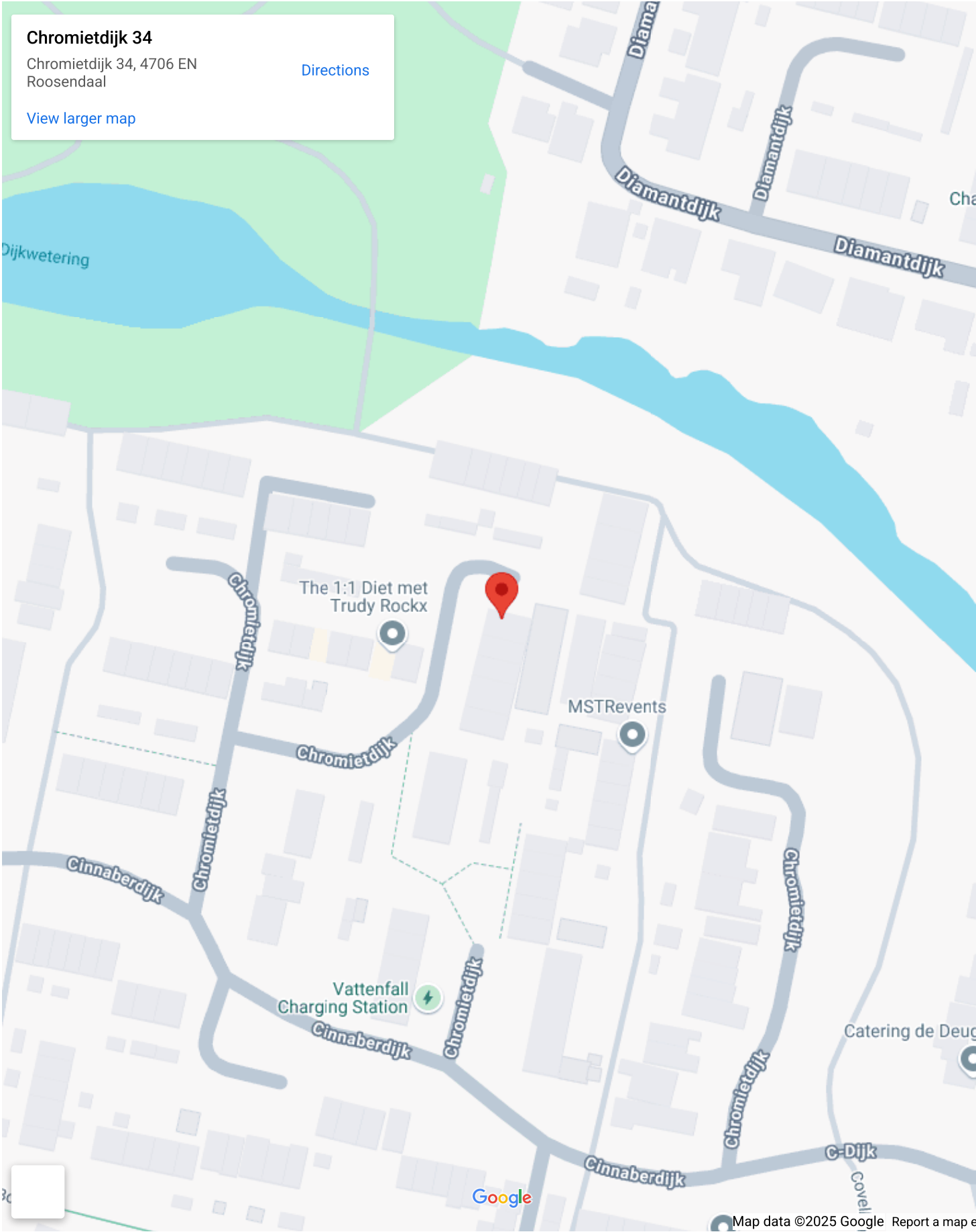
# Op de kaart

## Chromietdijk 34

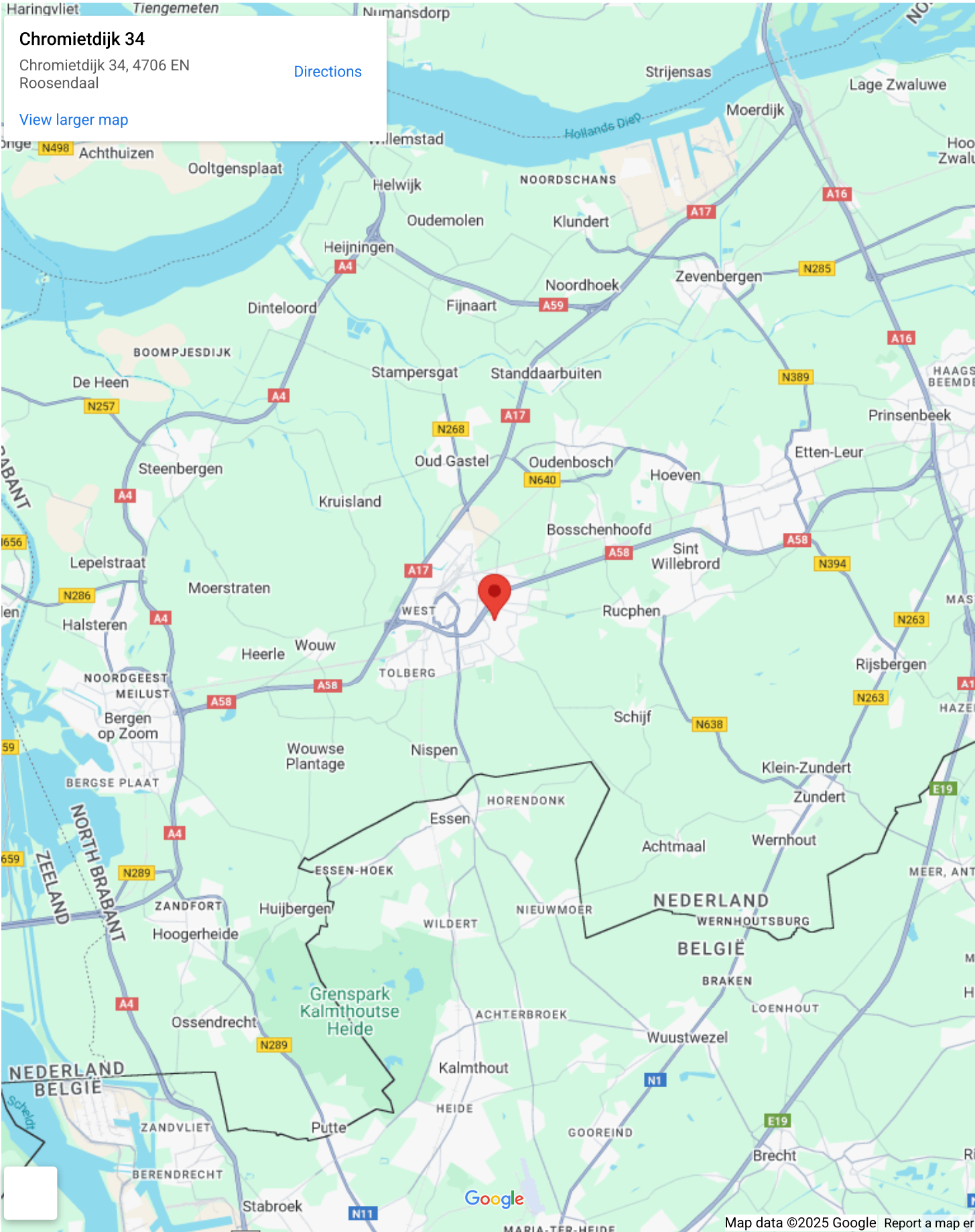
Chromietdijk 34, 4706 EN  
Roosendaal

[Directions](#)

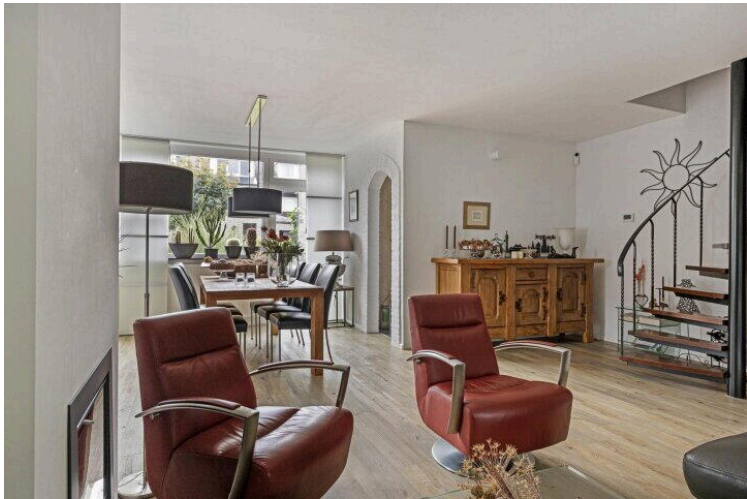
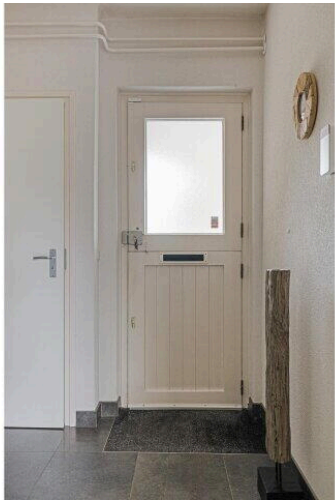
[View larger map](#)



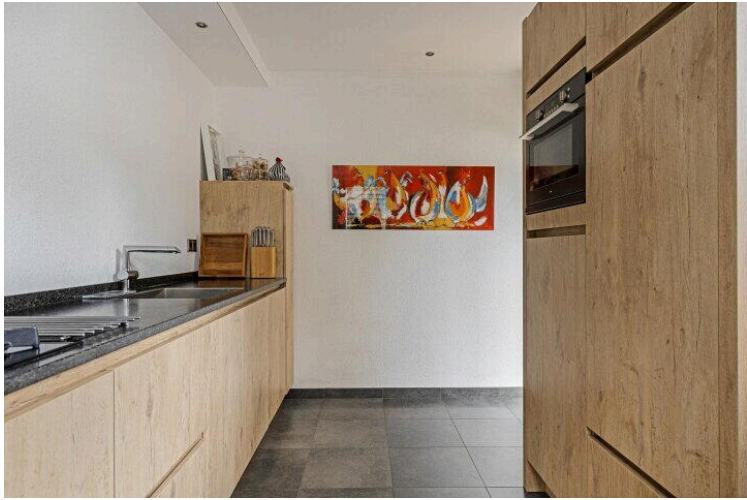
# Op de kaart



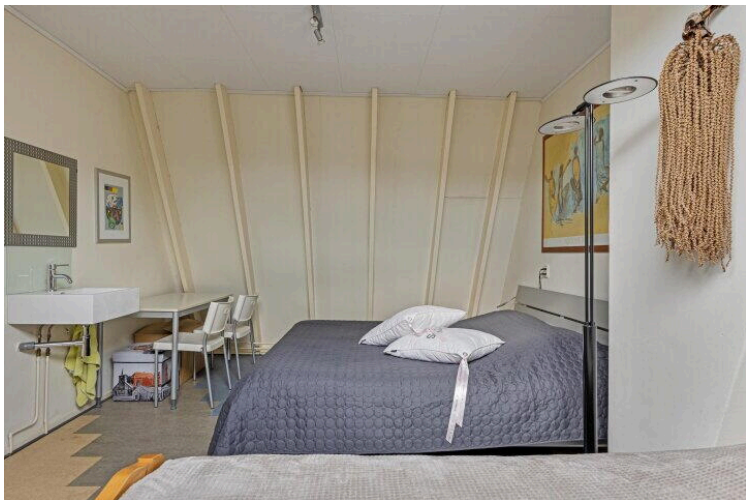














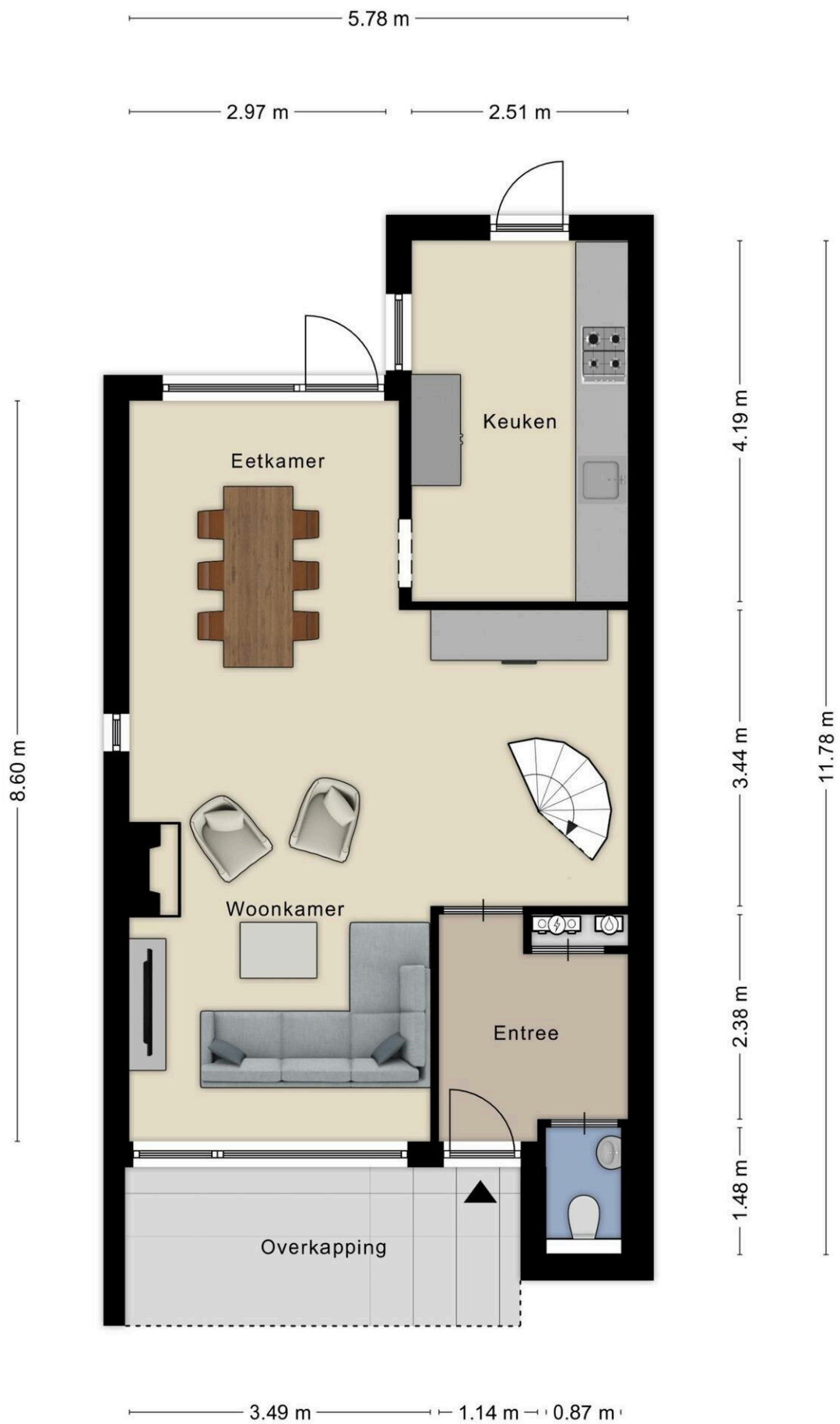












Aan de plattegronden kunnen geen rechten worden ontleend  
© Zibber [www.zibber.nl](http://www.zibber.nl)



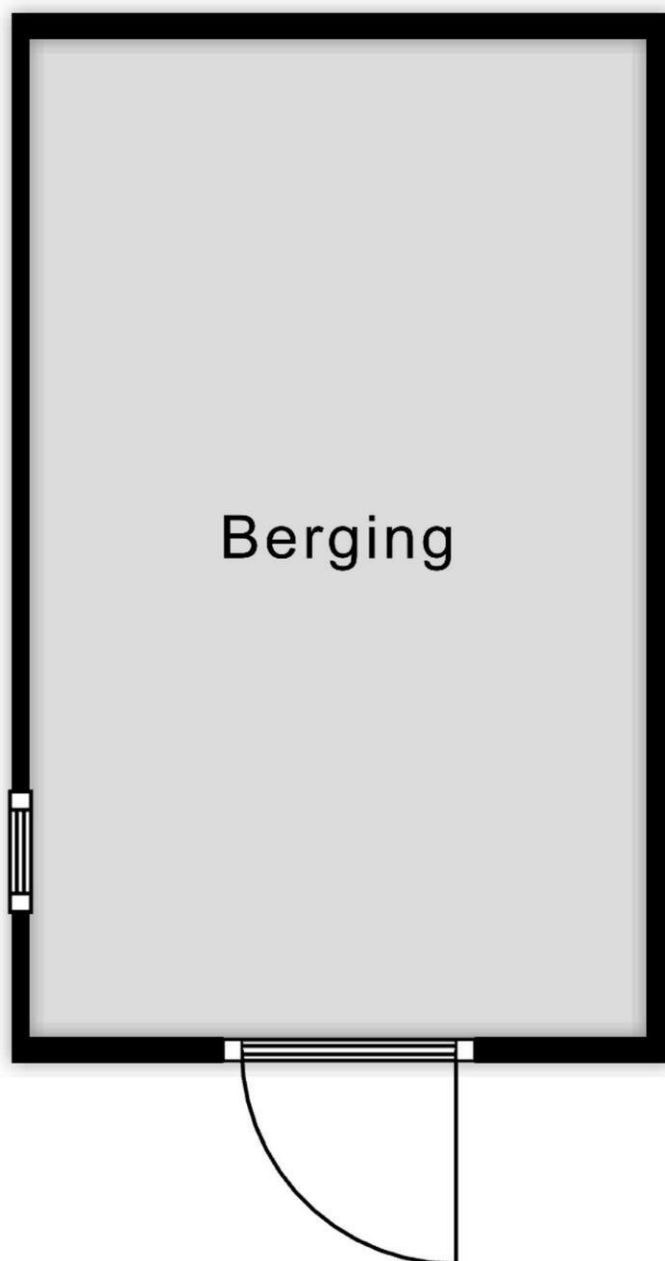
Aan de plattegronden kunnen geen rechten worden ontleend  
 © Zibber [www.zibber.nl](http://www.zibber.nl)





Aan de plattegronden kunnen geen rechten worden ontleend  
 © Zibber [www.zibber.nl](http://www.zibber.nl)

2.34 m



3.80 m

Aan de plattegronden kunnen geen rechten worden ontleend  
© Zibber [www.zibber.nl](http://www.zibber.nl)



# Chromietdijk 34

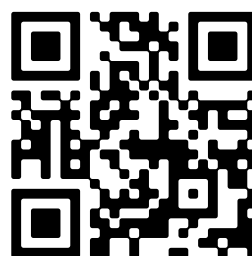
[www.chromietdijk34.nl](http://www.chromietdijk34.nl)



## C&R Makelaars

Kade 167  
4703 GD, Roosendaal

[www.crmakelaars.nl](http://www.crmakelaars.nl)  
0165 - 201 091



📱 Scan Mij!