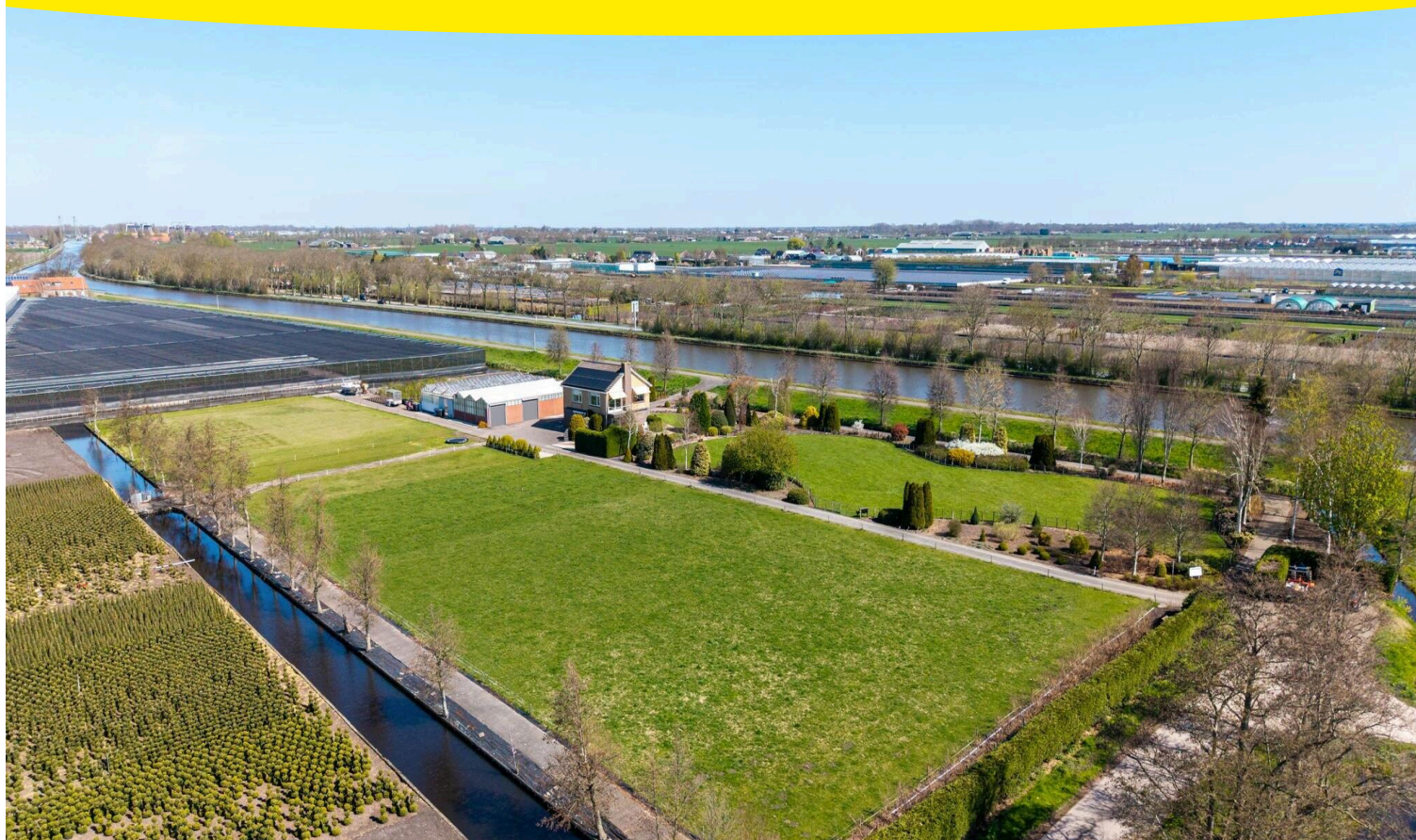
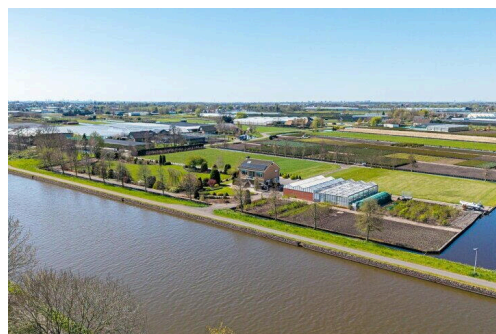
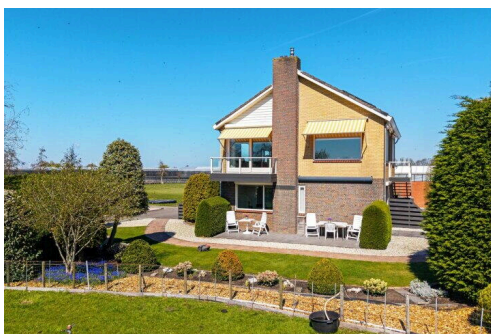
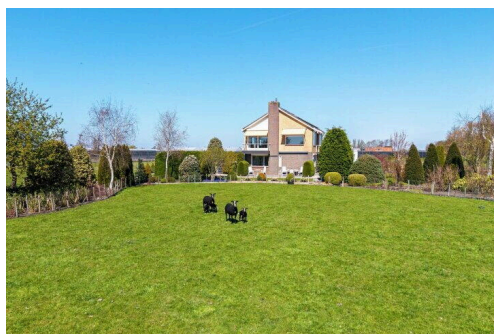


Boskoop

Nesse 6 A | Vraagprijs € 1.100.000 k.k.

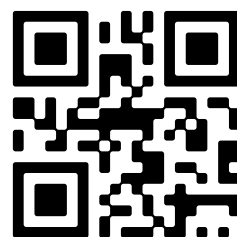


BESCHIKBAAR



Type object:	Landhuis, vrijstaande woning
Bouwjaar:	1971
Woonoppervlakte:	167 m ²
Perceeloppervlakte:	13085 m ²
Inhoud:	1196 m ³
Aantal kamers:	8 kamers (5 slaapkamers)
Website:	www.nesse6a.nl


Houtman & de Vogel
Makelaars met pit



Omschrijving

Nesse 6 A, 2771 VW Boskoop

Droomt u van een rustige landelijke ligging met alle gemakken van de stad binnen handbereik? Dan is deze vrijstaande woning aan de Nesse 6a in het charmante Boskoop de perfecte plek voor u! Deze prachtige woning met een woonoppervlakte van maar liefst 167 m² is gelegen op een riant perceel van 13.085 m², waar u kunt genieten van alle ruimte en privacy die u zich maar kunt wensen.

Deze woning aan de Nesse 6a is niet zomaar een huis; het is een fantastische plek om te wonen. Met zijn rustige ligging, ruime indeling en de groene omgeving is het de perfecte plek voor gezinnen en mensen die houden van natuur en ruimte. De locatie biedt bovendien gemakkelijke toegang tot uitvalswegen, waardoor u binnen enkele autominuten in omliggende steden bent.

Bij binnenkomst valt de open en lichte indeling op. Via de entreehal heeft u toegang tot verschillende ruimtes op de verdieping. De royale woonkamer is voorzien van een sfeervolle elektrische haard, een ideale plek om te ontspannen. De open keuken is uitgerust met moderne inbouwapparatuur, waaronder een inductiekookplaat, afzuigkap, vaatwasser, combi oven/magnetron en een koel-vriescombinatie. Een echte aanwinst is de schuifdeur die u naar het balkon leidt, waar u kunt genieten van een adembenemend uitzicht over de uitgestrekte tuin.

Op deze woonlaag bevindt zich bovendien een praktische slaapkamer met een volledig betegelde badkamer. Deze luxe badkamer is voorzien van een inloop(massage)douche, een designradiator en een wastafel met meubel, wat bijdraagt aan het comfort van deze verdieping.

De tweede verdieping is eveneens indrukwekkend en biedt via de trap toegang tot twee zeer royale slaapkamers. Iedere slaapkamer is voorzien van veel bergruimte achter de schotten, waardoor u voldoende opbergruimte heeft voor al uw spullen.

De begane grond herbergt ook twee extra (slaap)kamers en een grote multifunctionele ruimte, die u naar eigen wens kunt indelen. Of u deze ruimte nu wilt gebruiken als werkplek, speelruimte of extra slaapkamer, de mogelijkheden zijn eindeloos. Tevens vindt u hier de 2e badkamer met ligbad, wastafel en toilet, wat deze verdieping nog functioneler maakt.

Een grote bonus van deze woning is de enorme garage/loods van 340 m², uitgerust met twee overheaddeuren. Dit biedt tal van mogelijkheden voor hobbyisten, ondernemers of als opslagruimte.

En laten we de buitenruimte niet vergeten! De riante achtertuin, omringd door natuur, biedt diverse zitjes waar u kunt ontspannen en genieten van de rust en ruimte. Het prachtige uitzicht maakt het plaatje compleet.

Bijzonderheden:

- Duurzaam met 27 zonnepanelen en krachtstroom
- Rolluiken rondom de woning voor extra comfort en veiligheid
- Screens aan de voorkant van de woning
- Spouwmuur (2020)
- Kleiige veengrond, goed gedraineerd ook geschikt voor paarden
- In totaal 6 (slaap)kamers

- 2 badkamers
- garage/loods van 340 m²
- Perceel van 13.085 m²
- Rustige ligging
- Heerlijk balkon

Mis deze unieke kans niet om uw droomhuis te realiseren! Maak snel een afspraak voor een bezichtiging en laat u verrassen door alles wat deze prachtige woning te bieden heeft.

Kenmerken

Vraagprijs:	€ 1.100.000 k.k.
Aanvaarding:	In overleg

Bouw

Object type:	Landhuis, vrijstaande woning
Soort bouw:	Bestaande bouw
Bouwjaar:	1971
Soort dak:	Zadeldak

Oppervlakte en inhoud

Woonoppervlakte:	167 m²
Perceeloppervlakte:	13085 m²
Inhoud:	1196 m³
Externe bergruimte:	340 m²
Gebouwgebonden buitenruimte:	10 m²

Indeling

Aantal kamers:	8 kamers (5 slaapkamers)
Aantal badkamers:	2 badkamers
Badkamervoorzieningen:	Ligbad, toilet douche, wastafel
Aantal woonlagen:	3 woonlagen

Energie

Verwarming:	Cv-ketel
-------------	----------

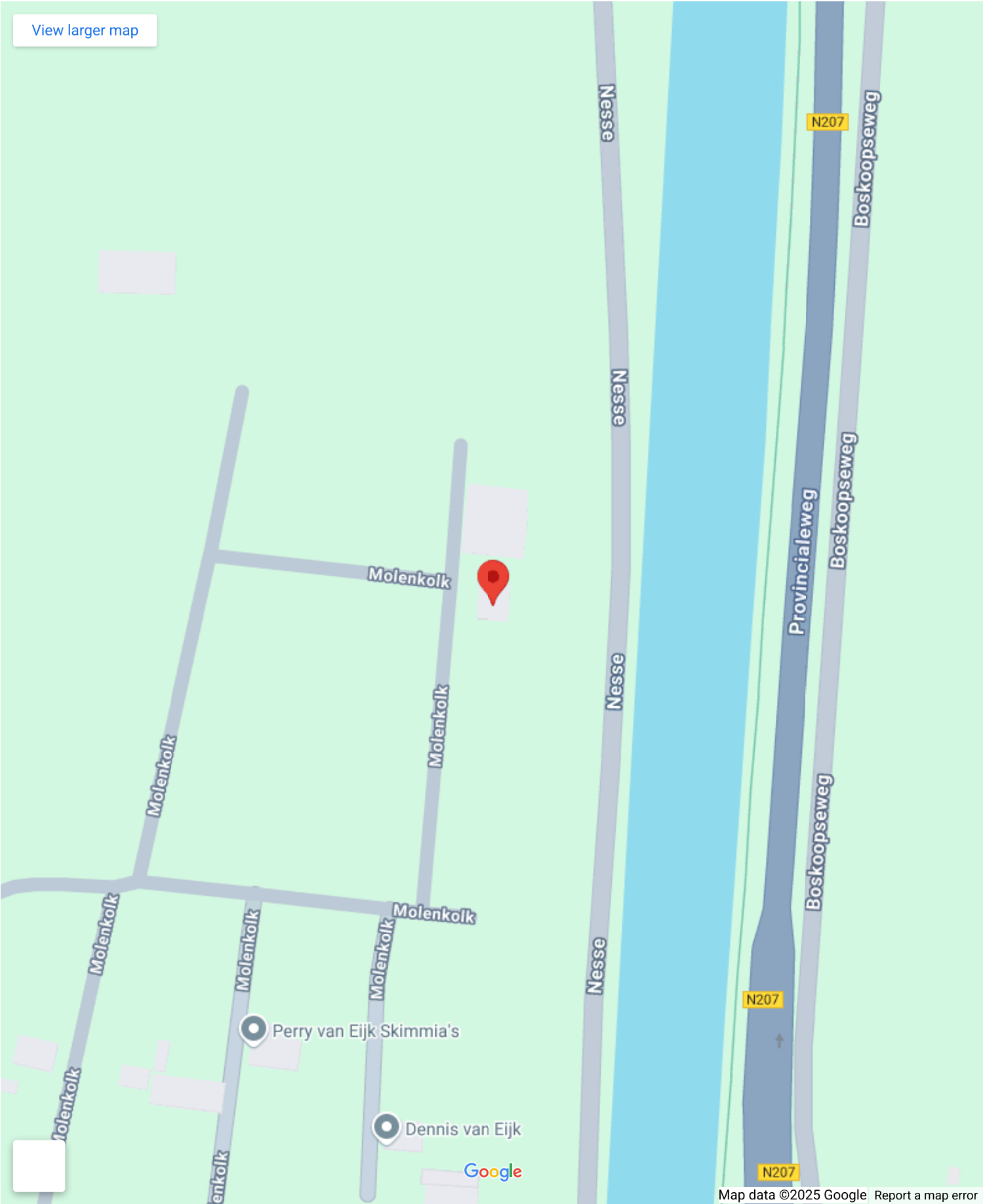
Buitenruimte

Balkon dakterras:	Balkon
Tuin:	Tuin rondom
Ligging tuin:	En bereikbaar via achterom

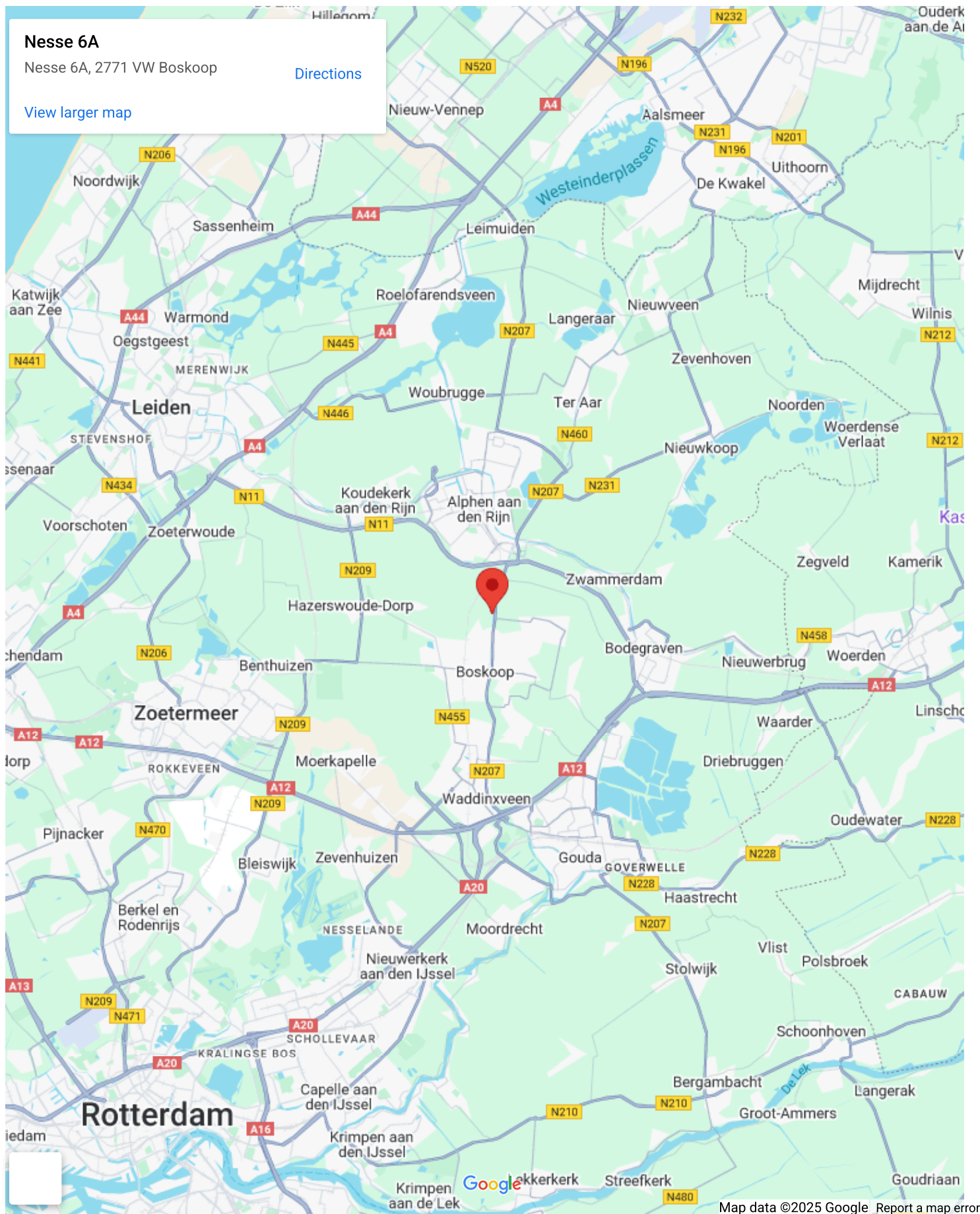
Garage

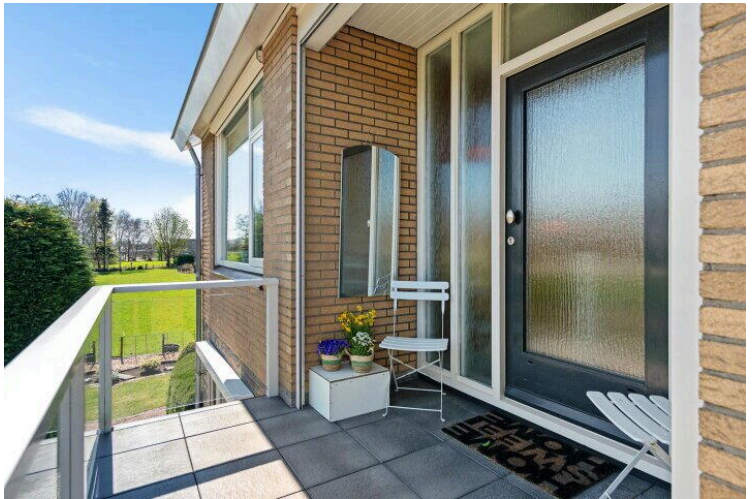
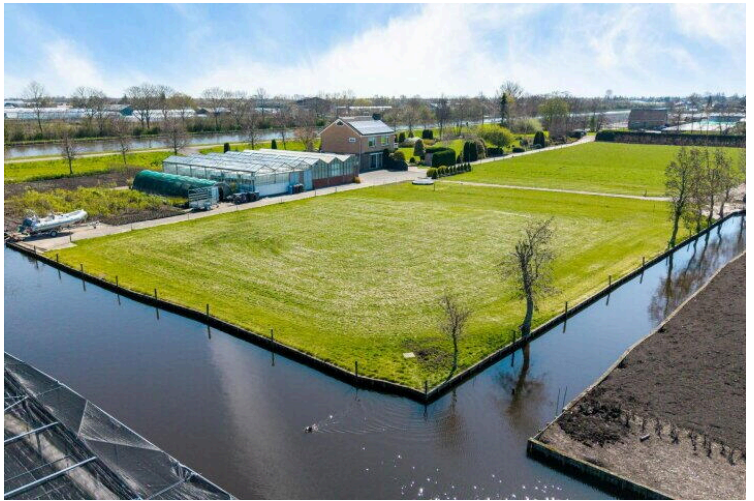
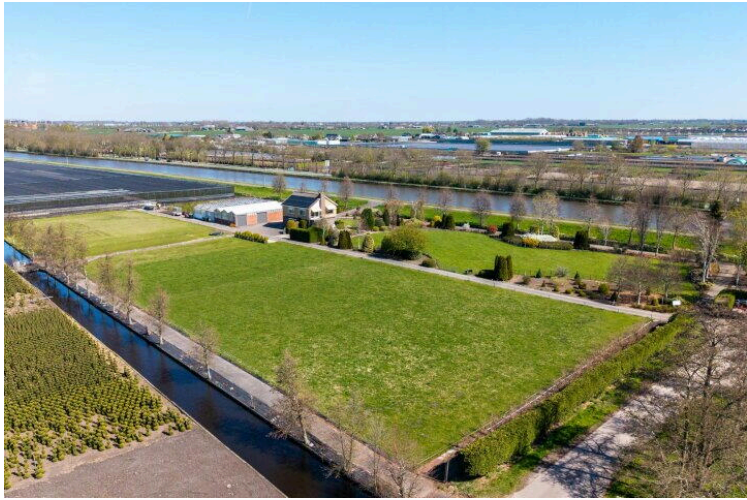
Soort garage:	Vrijstaand steen
Capaciteit garage:	20 auto's

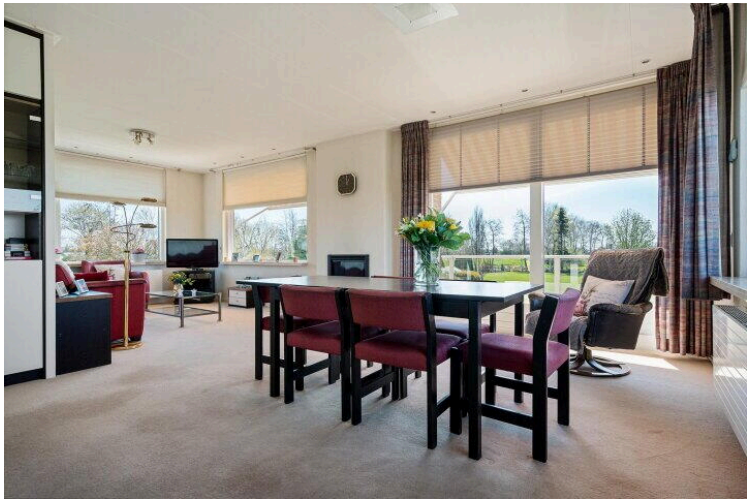
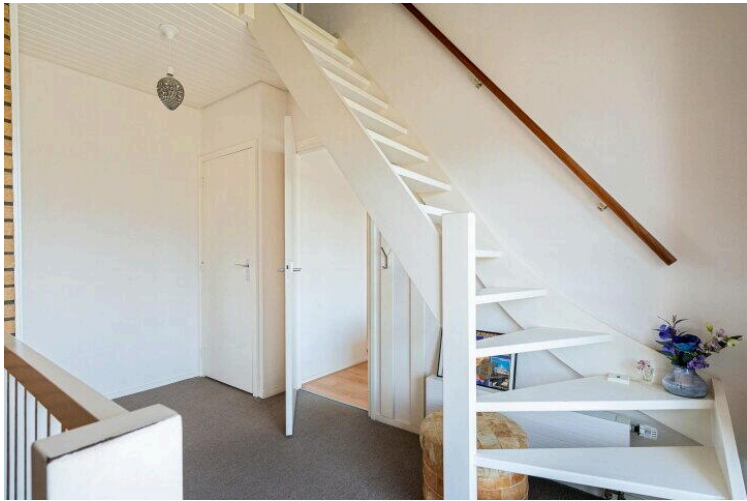
Op de kaart



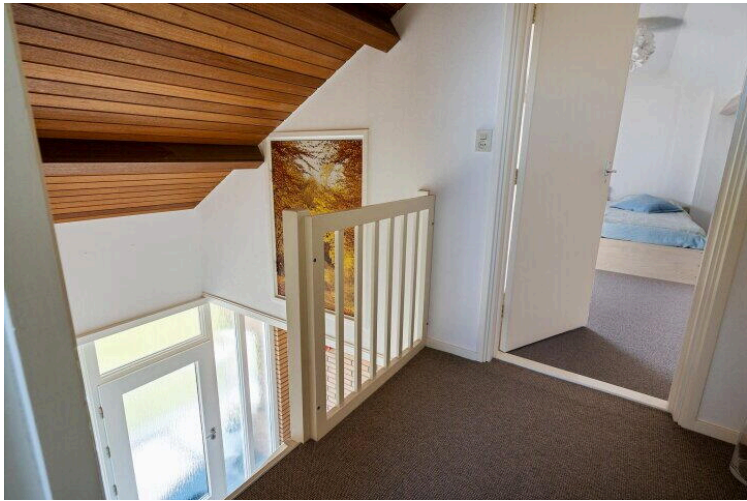
Op de kaart

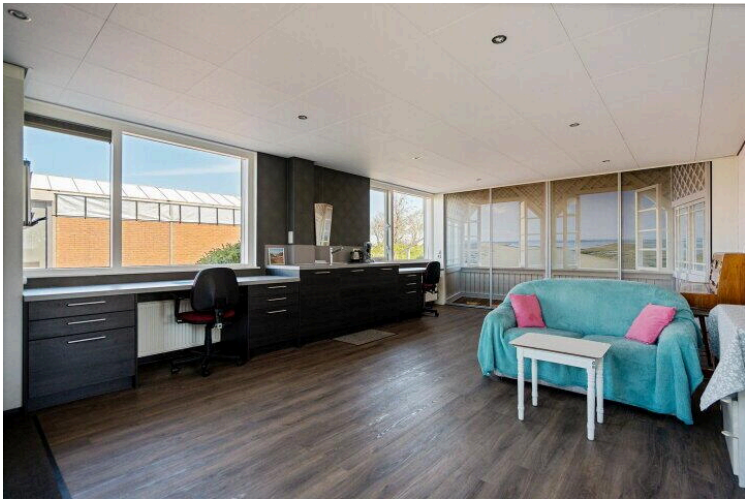




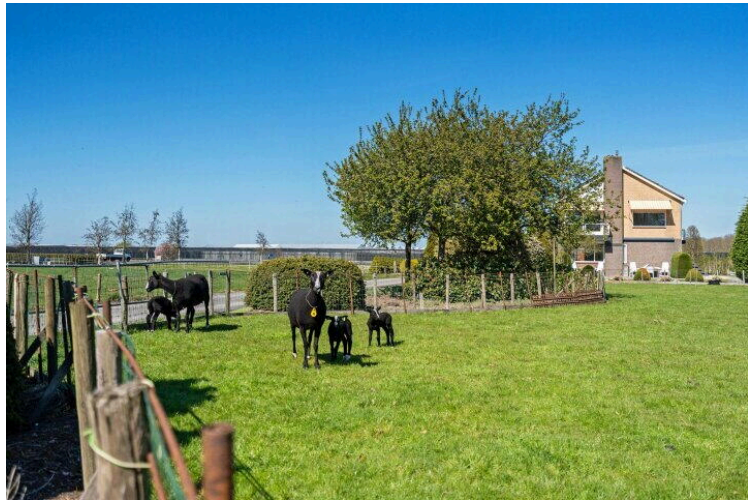
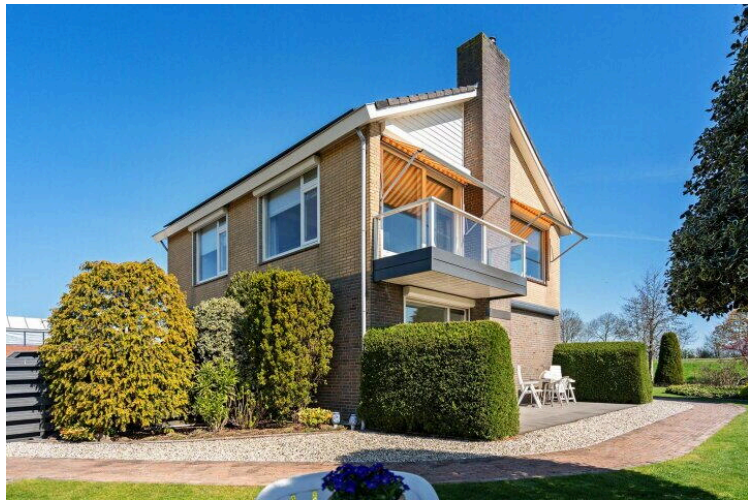


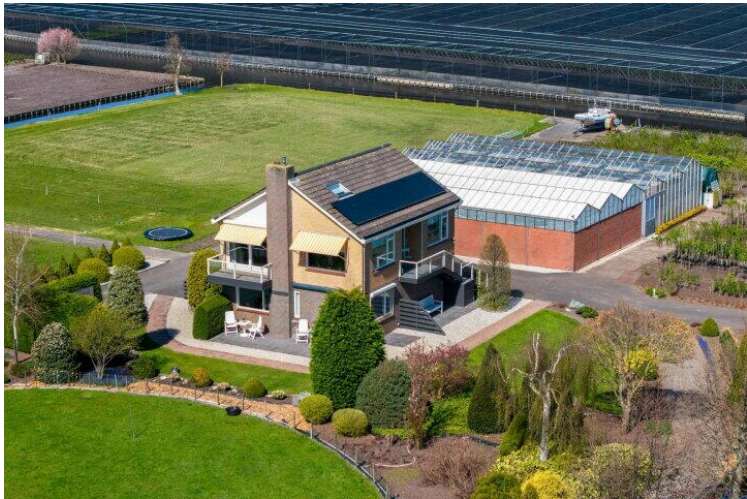














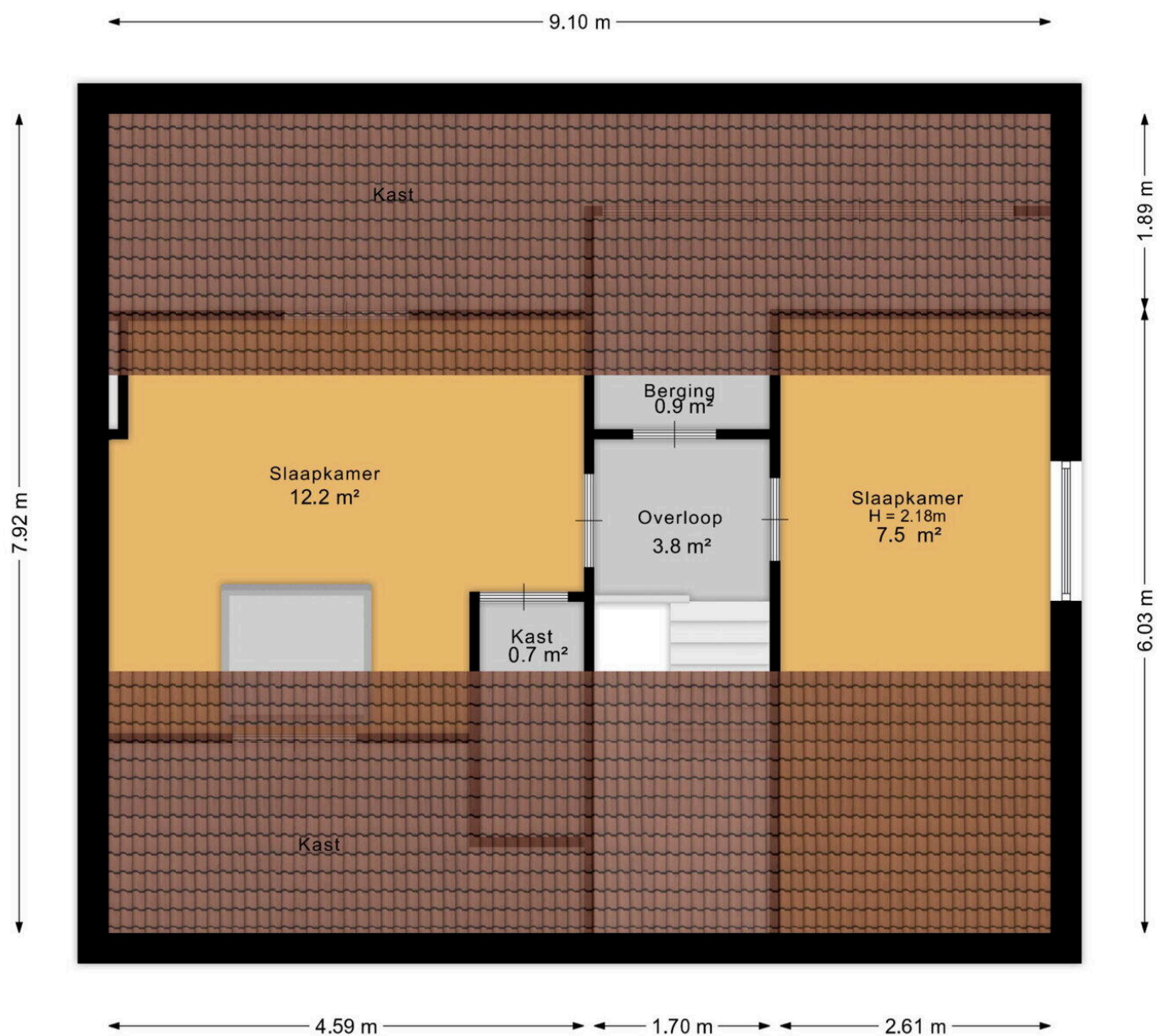
Aan de plattegrond kunnen geen rechten worden ontleend.

www.proland.nl



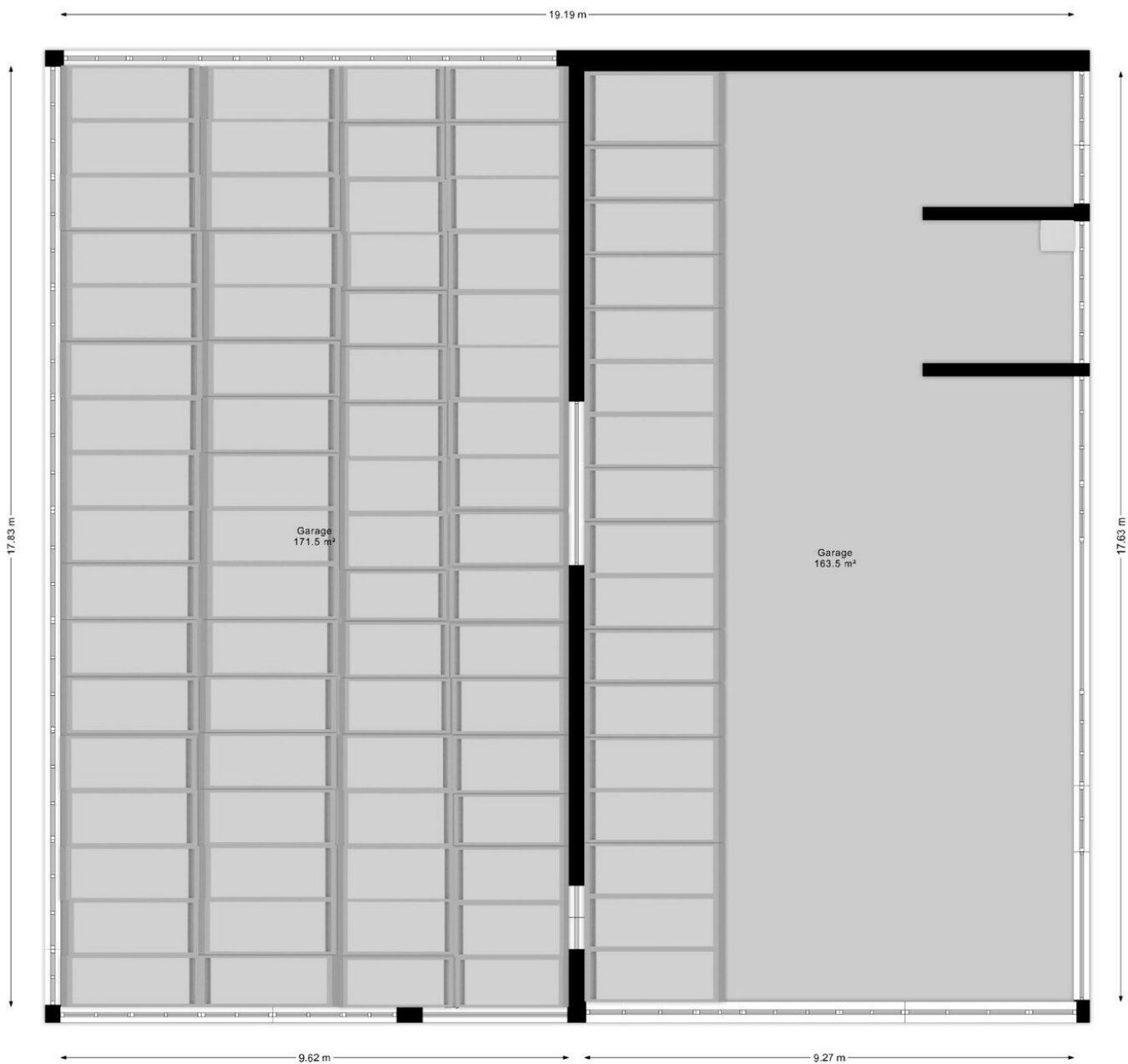
Aan de plattegrond kunnen geen rechten worden ontleend.

www.proland.nl



Aan de plattegrond kunnen geen rechten worden ontleend.

www.proland.nl



Aan de plattegrond kunnen geen rechten worden ontleend.

www.proland.nl

Nesse 6 A

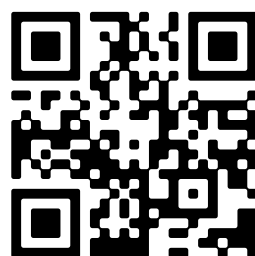
www.nesse6a.nl



Houtman & de Vogel Makelaardij

Euromarkt 3
2408 BA, Alphen aan den Rijn

www.houtmandevogel.nl
0172 - 234 406



Scan Mij!