

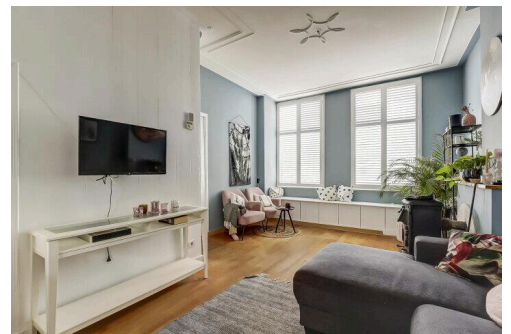
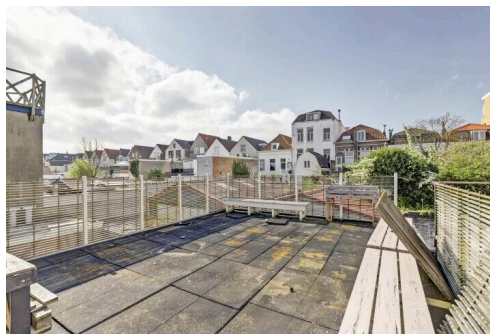
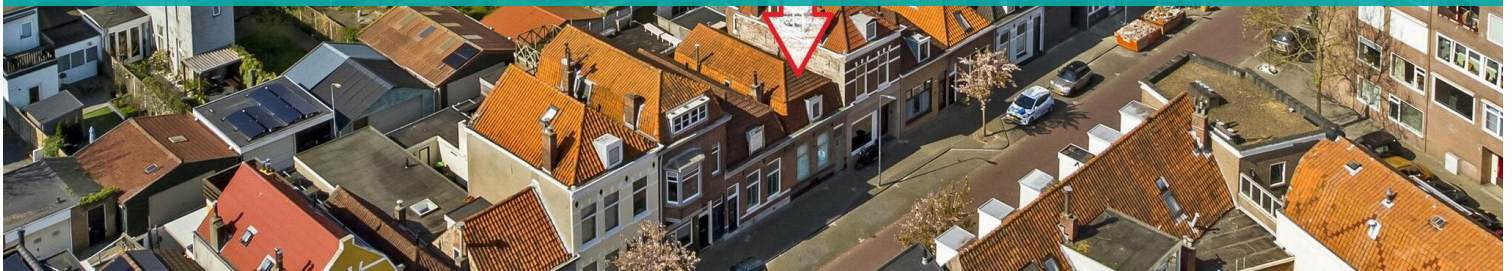
Vlissingen

Hobeinstraat 81 | Vraagprijs € 249.000 k.k.



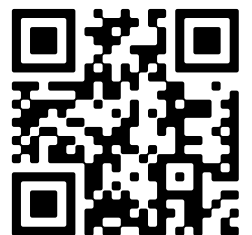
BESCHIKBAAR

WWW.HOBEINSTRAAT81.NL



Type object:	Tussenwoning
Bouwjaar:	1930
Woonoppervlakte:	92 m ²
Perceeloppervlakte:	104 m ²
Inhoud:	484 m ³
Aantal kamers:	3 kamers (2 slaapkamers)
Website:	www.hobeinstraat81.nl

Bert Bimmel
MAKELAARDIJ



www.bertbimmel.nl | 0118 - 414 014

Omschrijving

Hobeinstraat 81, 4381 PC Vlissingen

Buitenkans!

Deze tussenwoning met karakter is aan de achterzijde voorzien van een grote geïsoleerde en verwarmde garage / multifunctionele ruimte van maar liefst 31 m² groot en is goed bereikbaar per auto. Tevens bovenop de garage een heerlijk dakterras. Met behoud van karakteristieke details en met oog voor hergebruik van materialen, is het woonhuis in de loop der jaren op diverse punten aangepakt door de huidige eigenaar.

Het stadscentrum van Vlissingen ligt op enkele minuten loopafstand met al haar voorzieningen evenals het strand en de Boulevard! U parkeert uw auto met vergunning voor de deur.

INDELING

Begane grond:

Hal met meterkast, trapopgang en toiletruimte. Via de hal is toegang tot de woonkamer met hoog sierplafond. Er zijn nog diverse authentieke details aanwezig, waaronder de en-suite schuifdeuren met glas-in-lood. In de woonkamer zijn praktische inbouwkasten aanwezig en een fraaie schouw met houtkachel. In de achterkamer is de ruime en lichte woonkeuken gesitueerd met toegang naar de achtergelegen bijkeuken voorzien van aansluiting voor witgoed en toegang tot de stadstuin.

Multifunctionele ruimte:

Achter het woonhuis ligt een hoogwaardige, recent gebouwde garage / multifunctionele ruimte met vloestofdichte vloer, thans in gebruik als opslag/werkplaats. De ruimte kan tevens worden gebruikt als garage voor meerdere auto's/motoren, camper/caravanstalling, atelier, hobbyruimte, etc. De ruimte is inpandig bereikbaar via de bijkeuken van het woonhuis en komt aan de achterzijde uit op de Hobeinsteeg. Een uniek schuifdeur-systeem op de hoek zorgt voor een inrijbreedte van circa 2,75 meter, de doorrijhoogte bedraagt circa 2,65 meter. Tevens bevindt zich in de ruimte nog een loopdeur naar de Hobeinsteeg en twee openslaande deuren naar de stadstuin van het woonhuis. Er is elektra en water aanwezig, evenals een handbediende monorail met takel. Voorbereidingen voor krachtstroom zijn aanwezig.

Eerste verdieping woonhuis:

Ruime overloop met kastruimte en opstelling van de cv ketel (Nefit, bouwjaar medio 2008) en toegang tot een tweetal ruime slaapkamers en een badkamer met ligbad, toilet en wastafel. Een douche is nog aanwezig, maar thans niet meer in gebruik. De slaapkamer aan de voorzijde heeft de kapconstructie fraai in het zicht en is voorzien van een wastafel. De slaapkamer aan de achterzijde is tevens voorzien van een wastafel en middels een vide is de slaatzolder/bergzolder bereikbaar. Tevens is er een toegang tot een groot dakterras. In de aanwezige balustrade van het dakterras is reeds een poortje voorzien, zodat indien gewenst een trap kan worden geplaatst vanaf de stadstuin naar het dakterras.

ALGEMEEN

- hoogwaardige grote garage (31 m²)
- gehele woonhuis is onder keldert
- dakisolatie (PIR)
- wanden geïsoleerd (glaswol)
- elektra vernieuwd
- riolering vernieuwd
- houten vloer in de keuken vernieuwd

- kozijnen met ramen op de verdieping uitgevoerd in kunststof
- energielabel E

Kortom, een heerlijke plek om te wonen. Enthousiast geworden? Bel snel voor een bezichtigingsafpraak.

Voor meer informatie verwijzen wij u graag naar onze website. Hier vindt u een uitgebreide presentatie van deze woning. Voor het plannen van een bezichting neemt u contact op met Bert Bimmel Makelaardij (0118-414014) Wij geven u graag een rondleiding in deze woning.

Kenmerken

Vraagprijs:	€ 249.000 k.k.
Aanvaarding:	In overleg

Bouw

Object type:	Eengezinswoning, tussenwoning
Soort bouw:	Bestaande bouw
Bouwjaar:	1930
Soort dak:	Mansarde dak bedekt met pannen

Oppervlakte en inhoud

Woonoppervlakte:	92 m²
Perceeloppervlakte:	104 m²
Inhoud:	484 m³
Overige inpandige ruimte:	32 m²
Gebouwgebonden buitenruimte:	52 m²

Indeling

Aantal kamers:	3 kamers (2 slaapkamers)
Aantal badkamers:	1 badkamer
Badkamervoorzieningen:	Ligbad, toilet, wastafel
Aantal woonlagen:	3 woonlagen
Voorzieningen:	Rookkanaal, dakraam

Energie

Energie label:	E
Isolatie:	Dakisolatie, muurisolatie, dubbel glas
Verwarming:	Cv-ketel, houtkachel
Warm water:	Cv-ketel
Cv ketel:	Nefit combiketel gas gestookt uit 2008 (eigendom)

Buitenruimte

Ligging:	In centrum, in woonwijk
Balkon dakterras:	Dakterras

Tuin:	Patio atrium
Ligging tuin:	Gelegen op het zuidwesten en bereikbaar via achterom

Bergruimte

Soort parkeergelegenheid:	Parkeervergunningen
---------------------------	---------------------

Garage

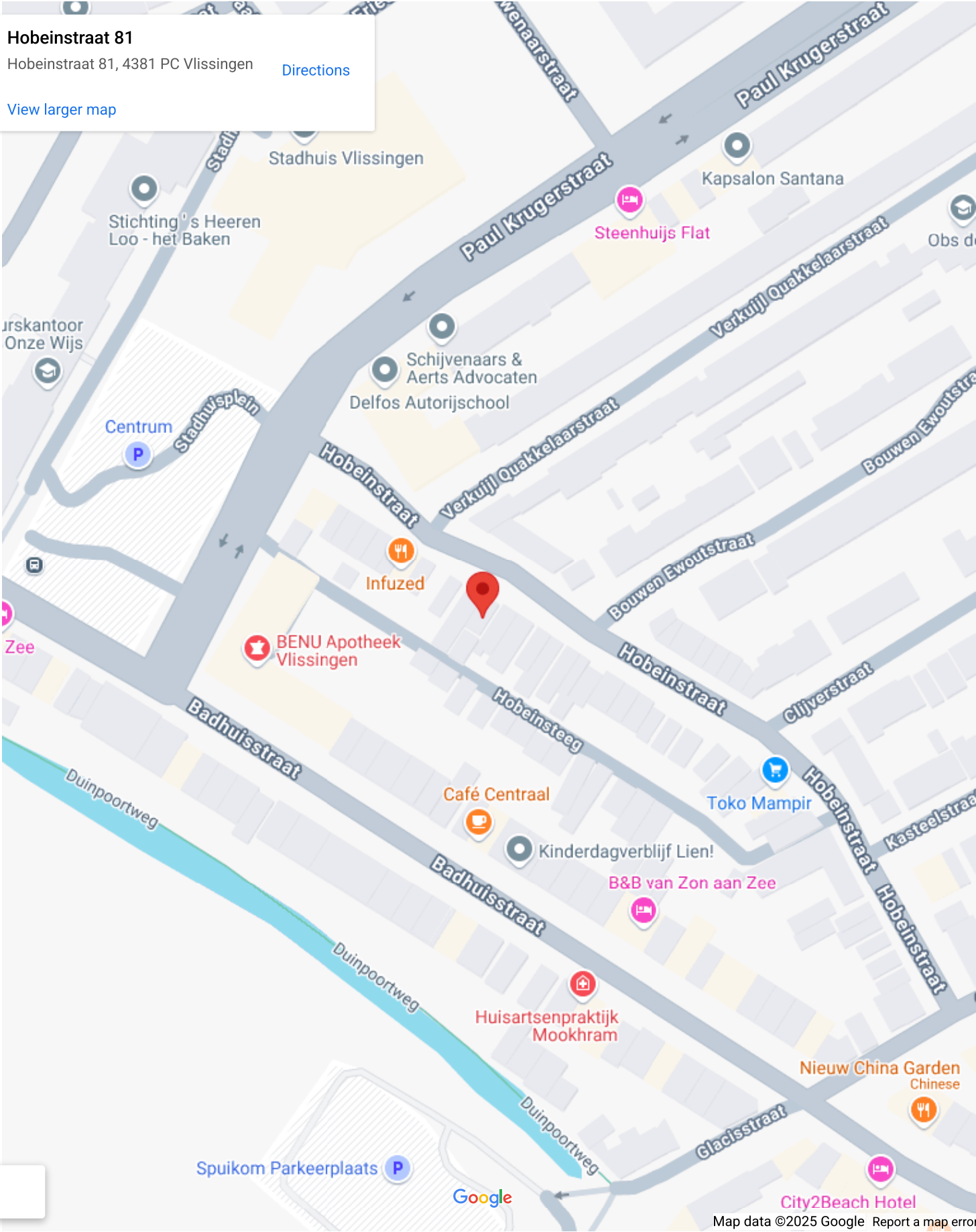
Soort garage:	Aangebouwd steen
Capaciteit garage:	2 auto's
Voorzieningen garage:	Verwarming, elektra, stromend water

Op de kaart

Hobeinstraat 81

Hobeinstraat 81, 4381 PC Vlissingen [Directions](#)

[View larger map](#)



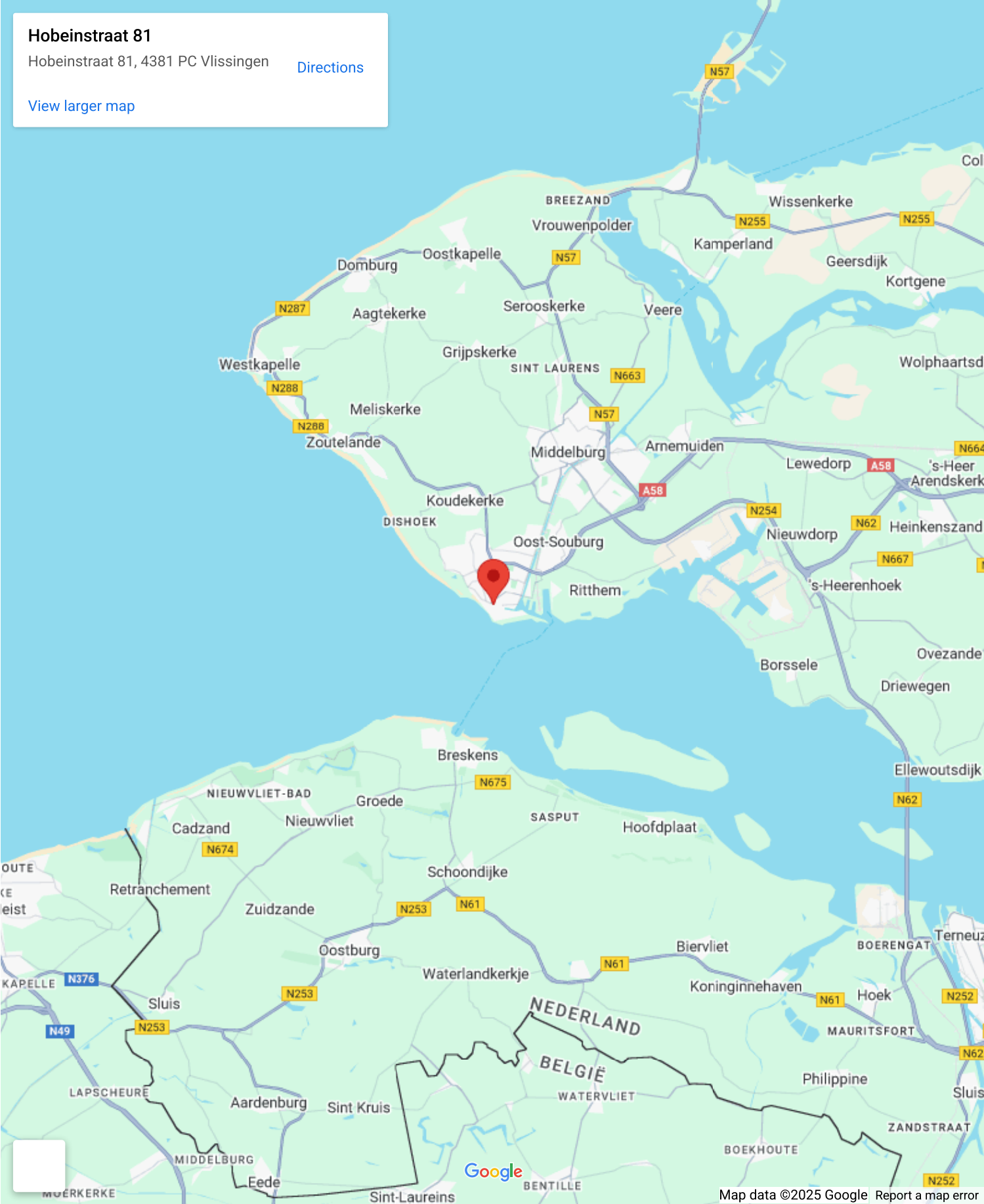
Map data ©2025 Google [Report a map error](#)

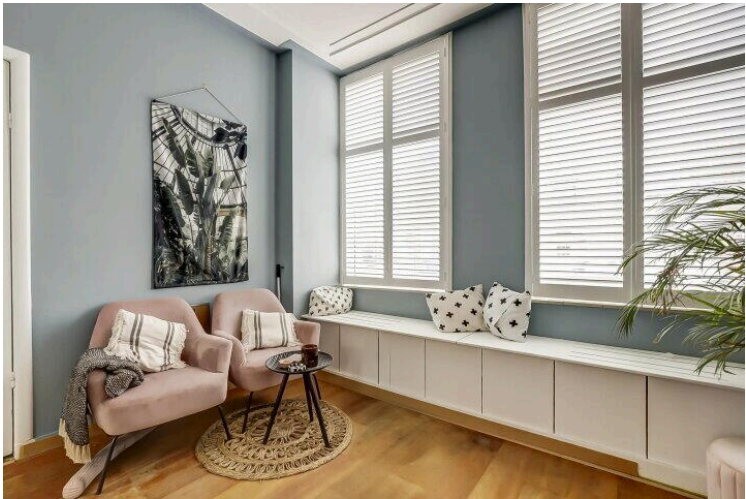
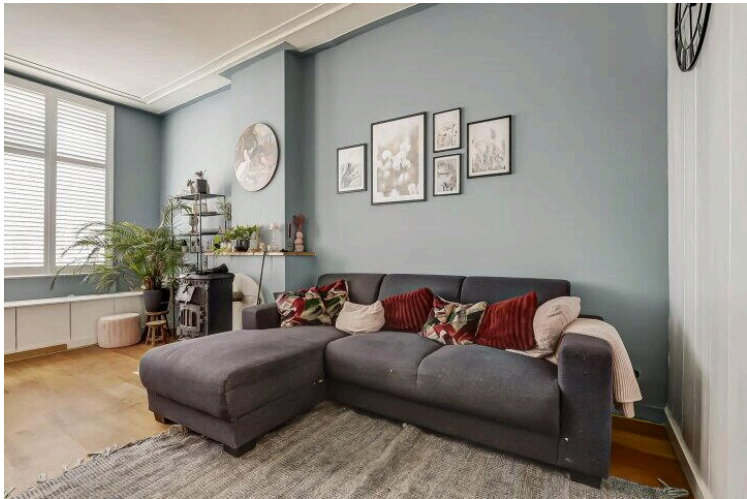
Op de kaart

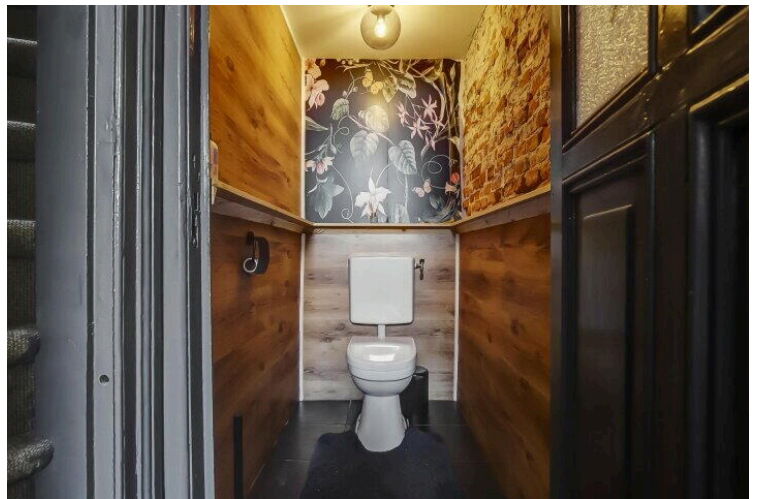
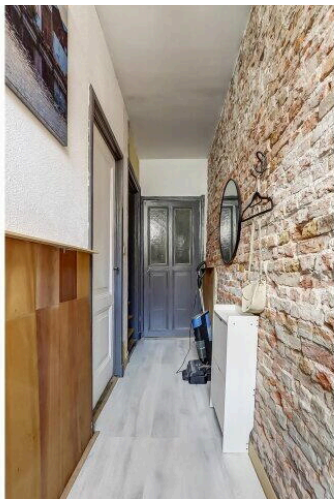
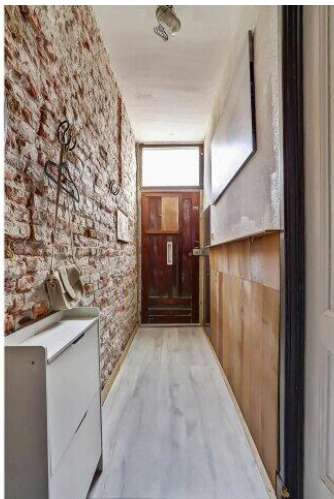
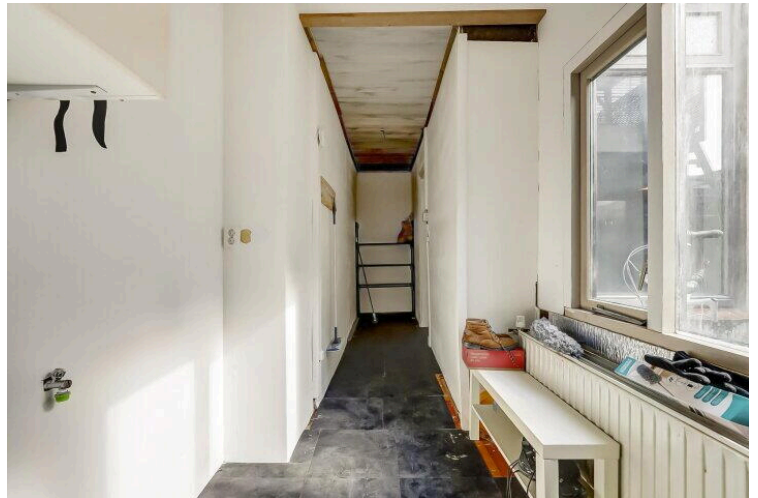
Hobeinstraat 81

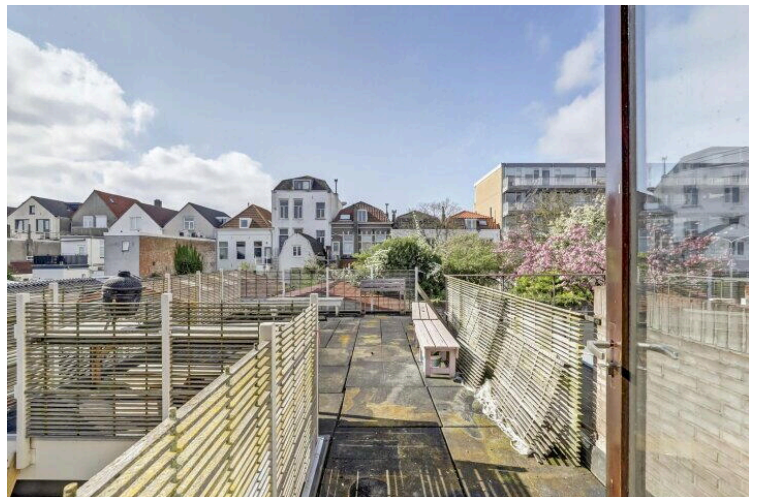
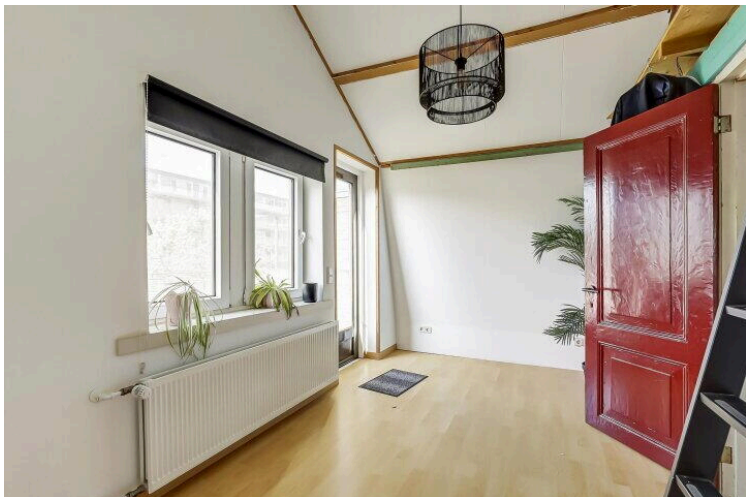
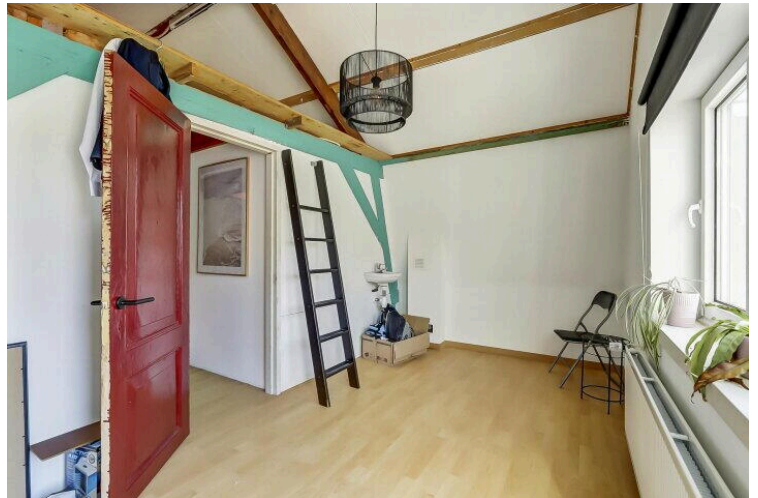
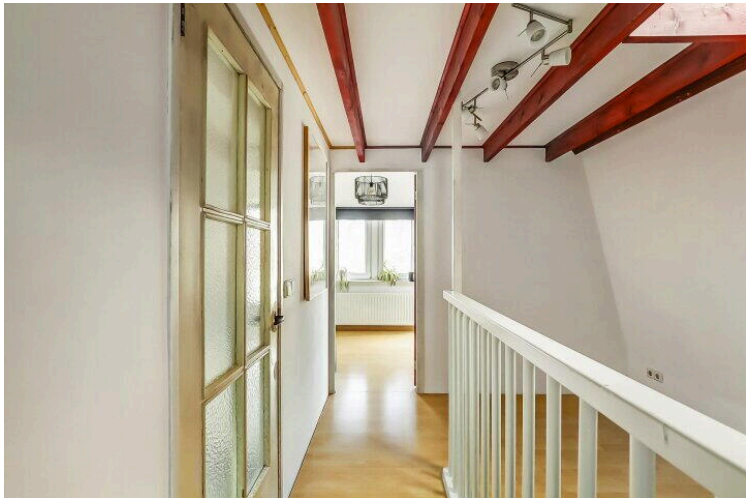
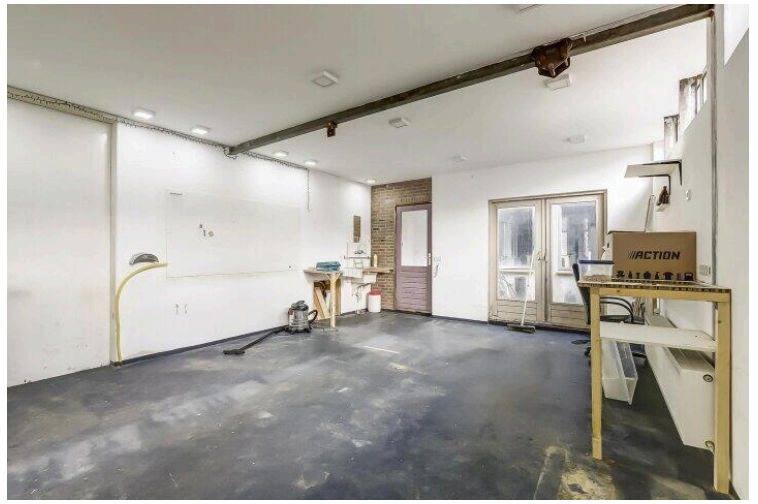
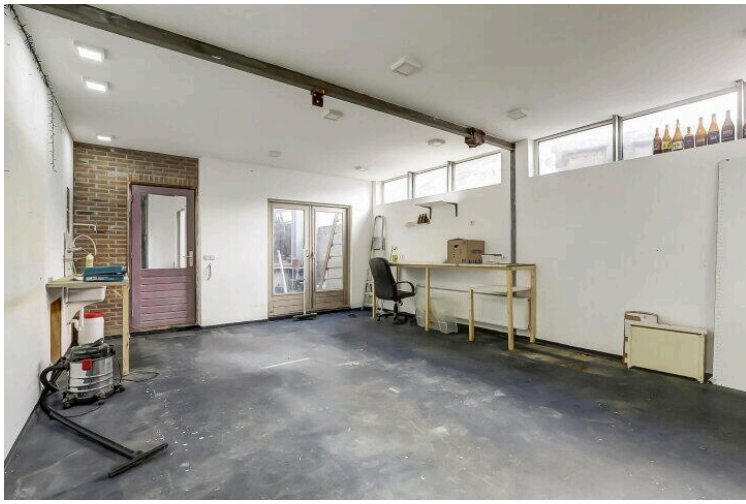
Hobeinstraat 81, 4381 PC Vlissingen [Directions](#)

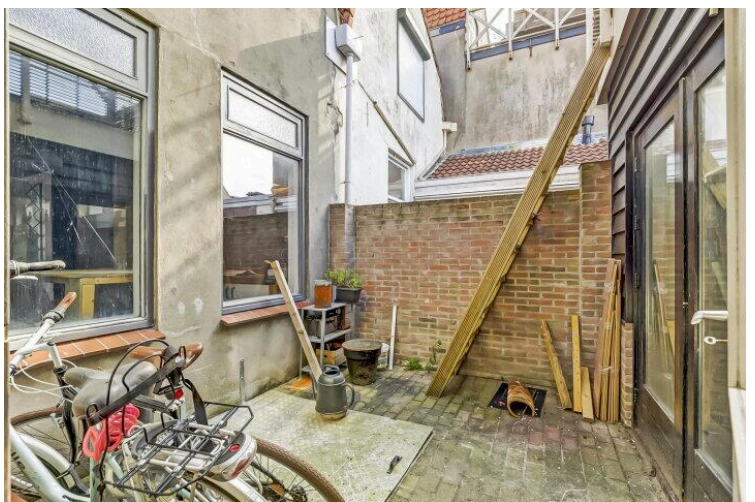
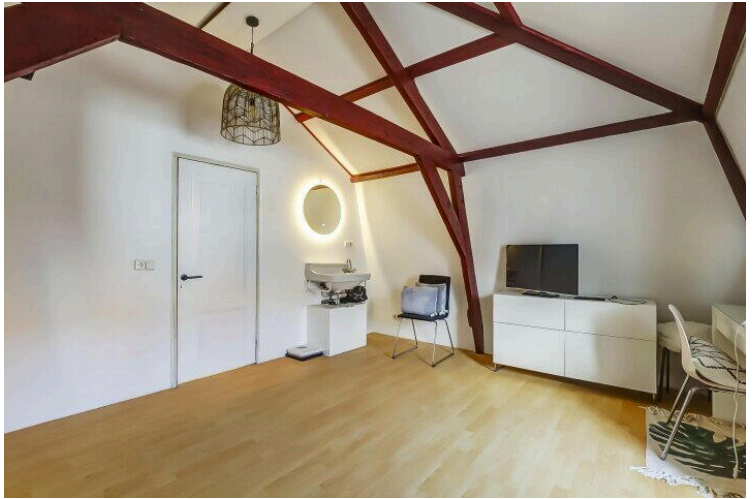
[View larger map](#)











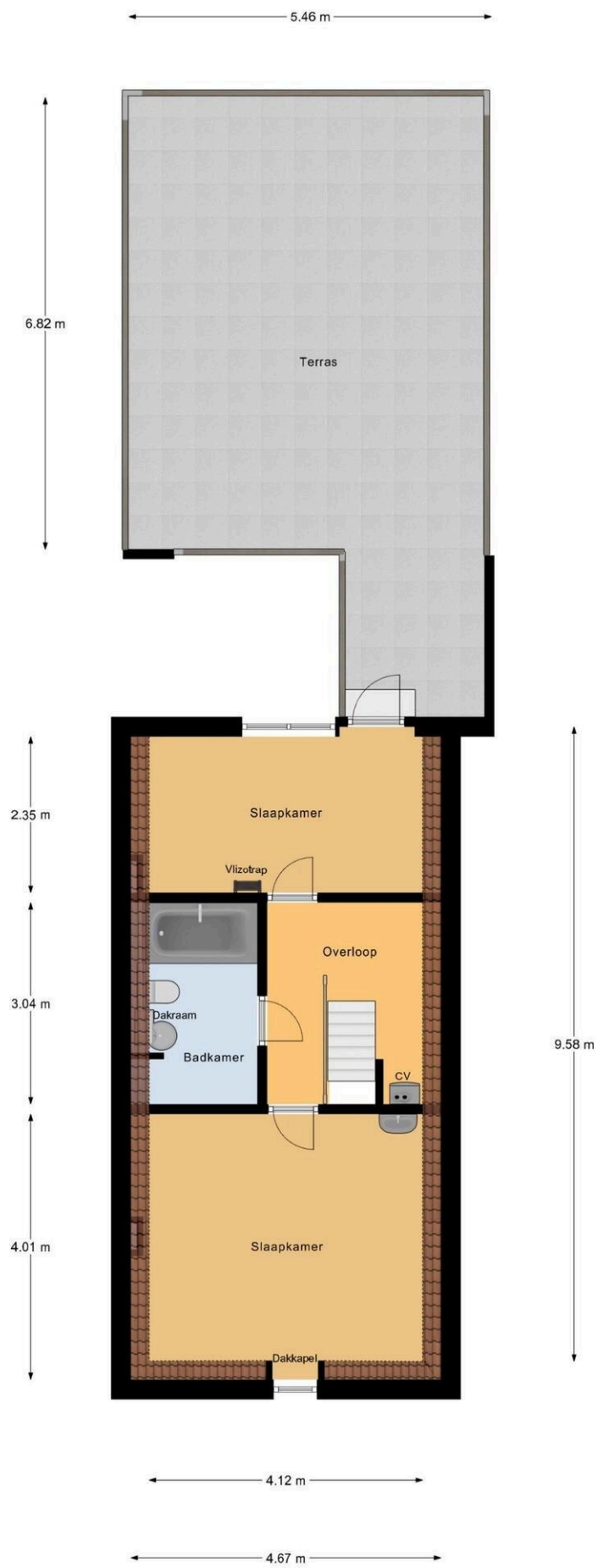




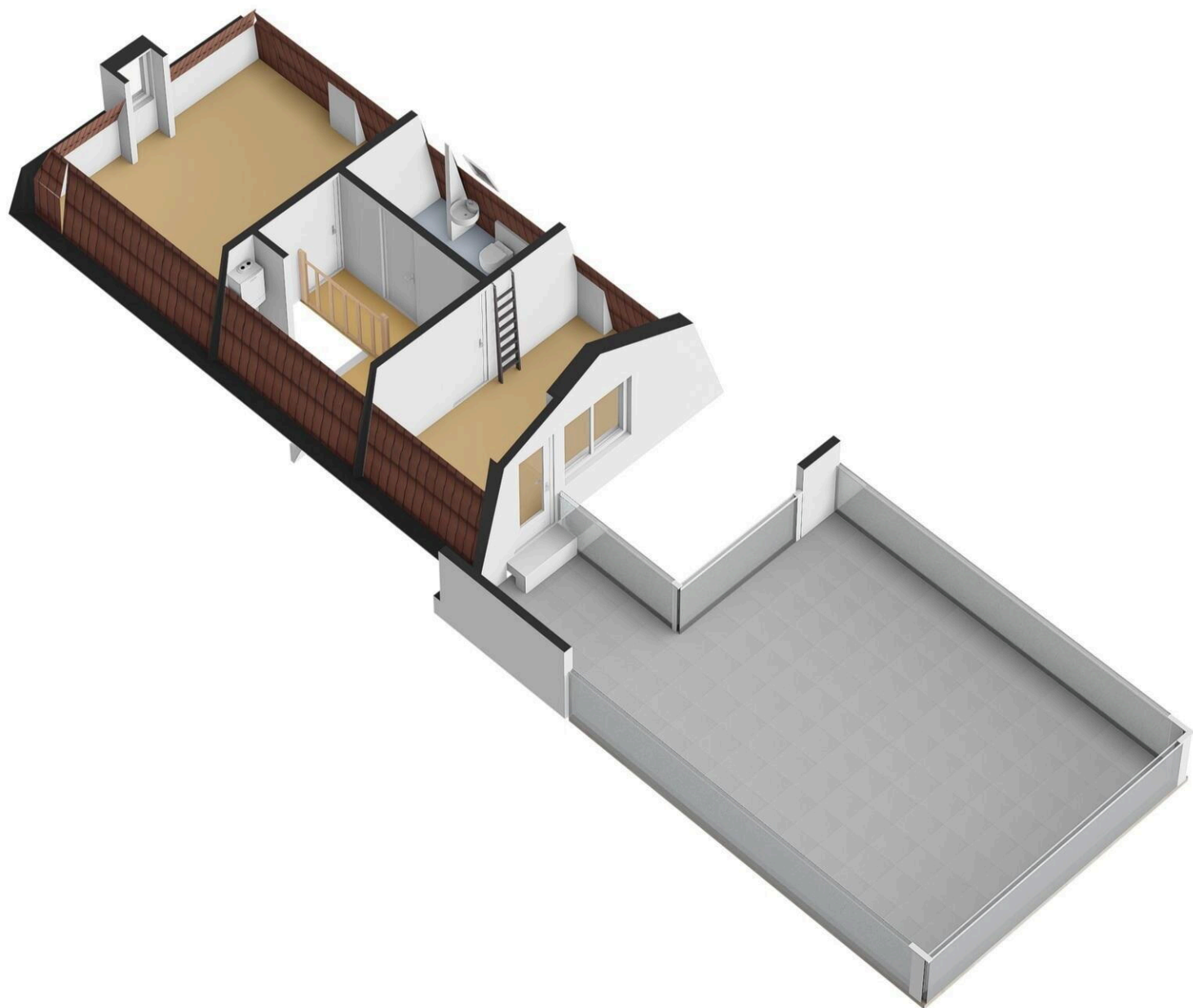


Begane Grond

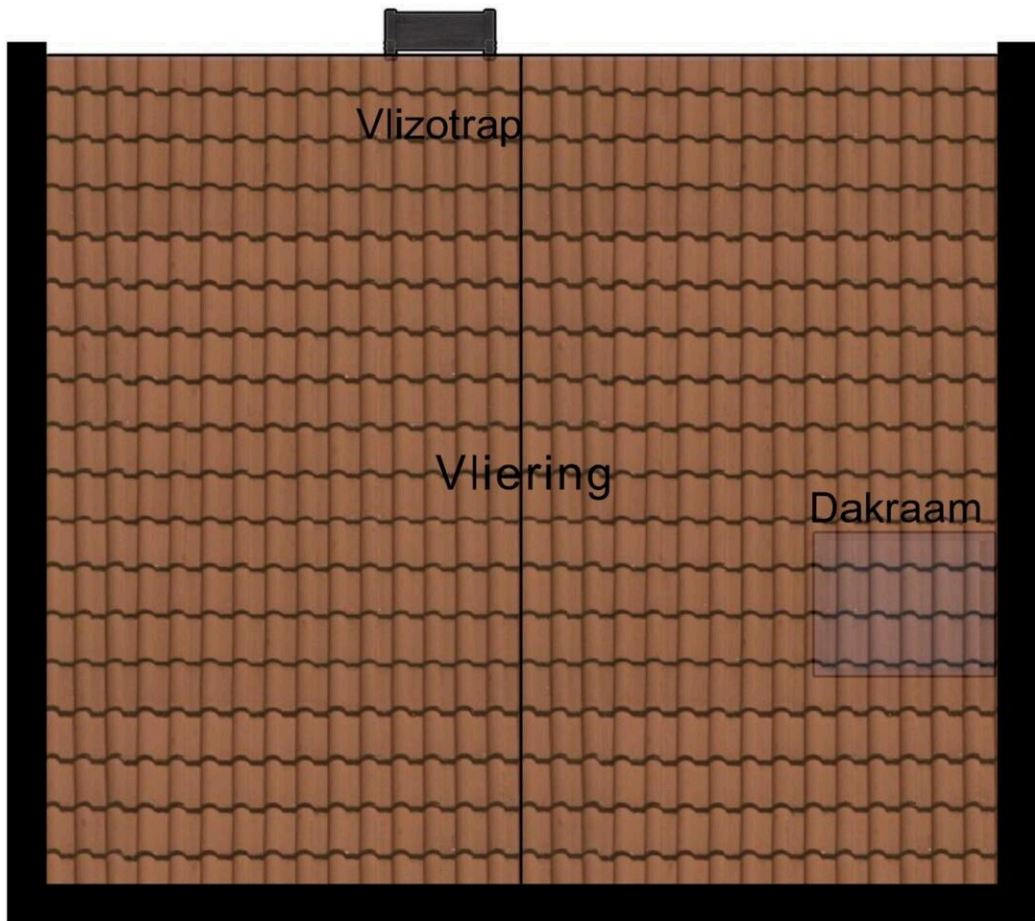




1e Verdieping



← 3.56 m →



↑
3.12 m
↓

Vliering



Hobeinstraat 81

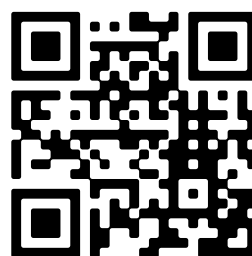
www.hobeinstraat81.nl



Bert Bimmel Makelaardij

Badhuisstraat 16
4381 LS, Vlissingen

www.bertbimmel.nl
0118 - 414 014



📱 Scan Mij!