

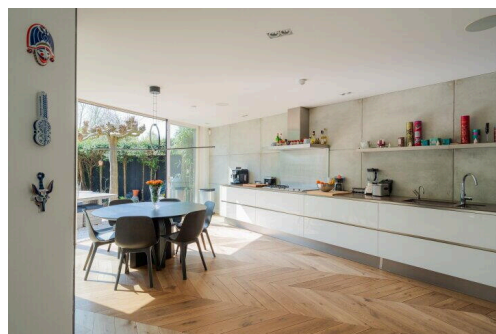
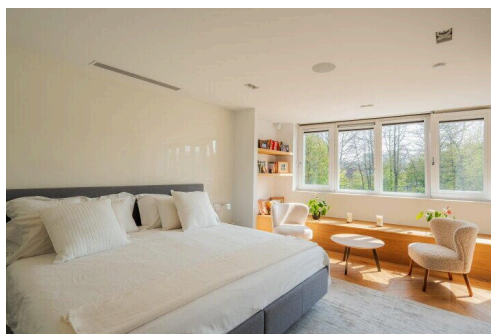
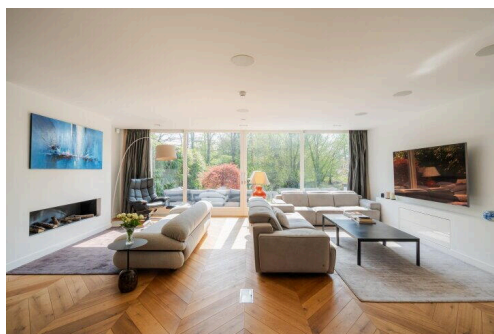
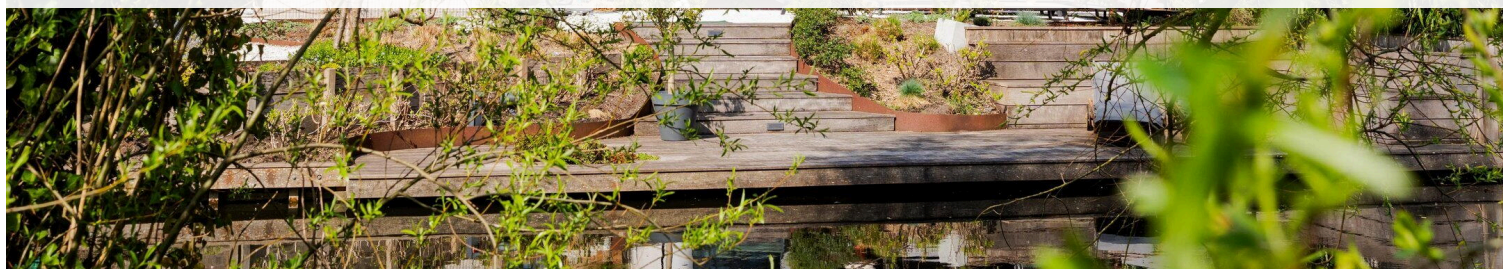
# Amsterdam

Bastenakenstraat 124 | Vraagprijs € 1.650.000 k.k.



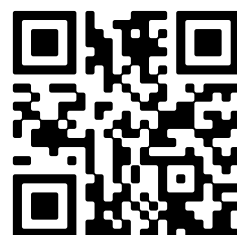
## BESCHIKBAAR

[WWW.BASTENAKENSTRAAT124.NL](http://WWW.BASTENAKENSTRAAT124.NL)



<b>Type object:</b>	Villa, hoekwoning
<b>Bouwjaar:</b>	1994
<b>Woonoppervlakte:</b>	258 m <sup>2</sup>
<b>Perceeloppervlakte:</b>	315 m <sup>2</sup>
<b>Inhoud:</b>	1.032 m <sup>3</sup>
<b>Aantal kamers:</b>	6 kamers (5 slaapkamers)
<b>Website:</b>	<a href="http://www.bastenakenstraat124.nl">www.bastenakenstraat124.nl</a>

brixt



# Omschrijving

**Bastenakenstraat 124, 1066 JG Amsterdam**

LUXUEUZE EN RUIME WATERVILLA VAN

CA. 260 M<sup>2</sup> VERDEELD OVER 3 VERDIEPINGEN MET 5 SLAAPKAMERS, 3 BADKAMERS, INPANDIGE GARAGE, EIGEN PARKEERPLAATS EN EEN PRACHTIGE GROENE TUIN AAN HET WATER.

Het interieur van deze zorgeloos en modern afgewerkte gezinswoning is ontworpen door interieurarchitect Herman Peters van Peters Interiordesign. De materialen, prachtige houten vloeren, volledig uitgeruste keuken en luxe badkamers (maar liefst drie!) zijn volledig op elkaar afgestemd en geven deze woning een geweldige uitstraling. Herman Peters heeft het gehele proces begeleid als adviseur, zowel voor de uitbreiding van 135 m<sup>2</sup> naar 260 m<sup>2</sup> als voor het complete interieurontwerp.

\*\\*Herman Peters: "Wij kenmerken ons door altijd te streven naar een harmonieus en sfeervol interieur met enkele verrassende elementen."Dat is in deze prachtige woning zeker geslaagd!

De woning ligt op een perceel van 315 m<sup>2</sup>. De uitzonderlijk mooie tuin met verschillende niveaus grenst direct aan het water en is ontworpen onder begeleiding van tuinarchitect Studio Wim uit Naarden. Door het verwijderen van bamboe en woekerende planten is het recreatiegedeelte in de tuin uitgebreid. Het bankirai terras ligt deels boven het water en biedt een fantastisch uitzicht met volop privacy. De aanlegsteiger is onlangs gereinigd om gladheid te voorkomen.

Door de ligging op het zuidoosten is het hier de hele dag heerlijk vertoeven. Gedurende de dag zijn er meerdere terrassen waar u in de zon kunt zitten of juist de schaduw kunt opzoeken.

NA DE AANKOOP IN 2023 ZIJN DIVERSE VERBETERINGEN EN VERDUURZAMINGEN DOORGEVOERD:

- De volledige dakisolatie is vernieuwd ten behoeve van waterdichting, verbeterde afwatering en esthetische afwerking.
- 25 zonnepanelen zijn geïnstalleerd.
- Alle ramen en schuifdeuren zijn onderhouden; het probleem met de schuifpui in de woonkamer is verholpen.
- De oude alarminstallatie is vervangen door een modern systeem (Honeywell Galaxy 2 Series), te bedienen via een mobiele app en aangesloten op een meldkamer. Het systeem is voorzien van rookmelders en open-deursensoren.
- Op het terras van de slaapkamer op de tussenverdieping is een geïsoleerde houten vloer aangebracht, waardoor het nu geschikt is voor recreatief gebruik. Ook zijn hier elektrische gordijnen geplaatst.
- In de master bedroom en twee zuidelijk georiënteerde slaapkamers op de tussenverdieping zijn zonwerende gordijnen toegevoegd.
- De badkamermeubels zijn voorzien van vernieuwde fronten.
- De master bedroom en één van de slaapkamers op de tussenverdieping zijn opnieuw ingericht met houten maatwerkmeubels, ingebouwde planken (ook in de keuken), een bureau en vensterbanken van natuursteen.

- Het energielabel is geüpdatet naar A++.

## INDELING BEGANE GROND

De centrale entree van de woning is voorzien van de meterkast, een modern toilet met zwevend closet en op maat gemaakt fonteintje met spiegel, een ruime garderobe met veel opbergruimte en toegang tot de verwarmde garage. Deze is uitgerust met een elektrische deur, uitgebreide meterkast, cv-installatie (Remeha Quinta Pro, 2012), inbouwkasten en het nieuwe beveiligingssysteem.

De indrukwekkende woonkamer aan de tuinzijde is bereikbaar via dubbele deuren met glazen panelen en heeft over de volledige breedte een schuifpui naar de tuin. De ruimte is voorzien van een moderne gashaard en een op maat gemaakt dressoir. De woonkamer staat in open verbinding met de luxe keuken en eetkamer, die eveneens directe toegang tot de tuin biedt via een brede schuifpui.

De keuken is voorzien van hoogwaardige apparatuur, waaronder een 4-pits inductiekookplaat met wokbrander (Miele), afzuigkap (Itho), stoomoven met warmhoudlade (Miele), combimagnetron (Miele), koel-vriescombinatie (KitchenAid), vaatwasser (Miele) en een Quooker. De greeploze witte kasten met soft-close laden en het composieten werkblad zorgen voor een moderne en praktische uitstraling.

## INDELING EERSTE VERDIEPING

Via de royale trap bereikt u de eerste verdieping. Hier bevindt zich een lichte slaapkamer met ramen aan beide zijden en een speels dakraam. Deze kamer beschikt over een balkon met zicht op de tuin. De tweede slaapkamer ligt aan de achterzijde en wordt momenteel gebruikt als kantoor; dankzij de ingebouwde kasten is er veel opbergruimte. De derde slaapkamer, eveneens met tuinzicht, beschikt over een eigen badkamer met inloopdouche, wastafel en toilet. Aan de voorzijde bevindt zich een vierde slaapkamer met een identieke badkamer.

## INDELING TWEEDE VERDIEPING

De tweede verdieping biedt ruimte aan de vijfde en laatste slaapkamer: de master bedroom met ruime inloopkast en een luxe en sfeervolle badkamer. Deze is voorzien van een inloopdouche, ligbad/jacuzzi, dubbele wastafel en een toilet.

### \*\\*Bijzonderheden

- Energiezuinige woning met ENERGIELABEL A++
- Volledig gerenoveerd in 2011
- 25 zonnepanelen (SunPower Max 6 AC)
- Interieur ontworpen door HERMAN PETERS INTERIORDESIGN
- Maar liefst 3 LUXE BADKAMERS

- 5 RUIME SLAAPKAMERS
- PRACHTIGE TUIN AAN HET WATER met diverse niveaus en zon- en schaduwplekken
- Gehele woning voorzien van VLOERVERWARMING
- VERWARMDE GARAGE met elektra en op maat gemaakte kasten
- DUBBELE BEGLAZING EN UITSTEKENDE ISOLATIE
- PRACHTIGE HOUTEN VLOER (HONGAARSE PUNT) met hoge witte plinten
- Uitgebreide keuken met hoogwaardige inbouwapparatuur en eetgedeelte
- EIGEN OPRIT/PARKEERPLAATS
- ZEER CENTRALE LIGGING in Nieuw Sloten, nabij winkels, openbaar vervoer en uitvalswegen
- DOMOTICA AANWEZIG (zonwering, tuinverlichting, alarmbediening via app)
- GLASVEZELAANSLUITING
- Alle kamers voorzien van BEKABELD INTERNET (ETHERNET)
- ERFPACHT EEUWIGDUREND AFGEKOCHT TOT 31 AUGUSTUS 2042

(Daarna € 2.461,39 per jaar, geïndexeerd vanaf 2021)

- Oplevering: \\*\\*Mid juli 2025



## Kenmerken

Vraagprijs:	€ 1.650.000 k.k.
Aanvaarding:	Beschikbaar per 15-07-2025

## Bouw

Object type:	Villa, hoekwoning
Soort bouw:	Bestaande bouw
Bouwjaar:	1994
Soort dak:	Plat dak bedekt met bitumineuze dakbedekking

## Oppervlakte en inhoud

Woonoppervlakte:	258 m²
Perceeloppervlakte:	315 m²
Inhoud:	1.032 m³
Gebouwgebonden buitenruimte:	13 m²

## Indeling

Aantal kamers:	6 kamers (5 slaapkamers)
Aantal badkamers:	3 badkamers en 1 apart toilet
Badkamervoorzieningen:	Dubbele wastafel, 3 inloofdouches, jacuzzi, vloerverwarming, 3 wastafelmeubels, zitbad, en 2 wastafels
Aantal woonlagen:	3 woonlagen
Voorzieningen:	Airconditioning, alarminstallatie, domotica, glasvezelkabel, mechanische ventilatie, schuifpui, TV kabel, en zonnepanelen

## Energie

Energie label:	A
Isolatie:	Hr-glas en volledig geïsoleerd
Verwarming:	Cv-ketel en gehele vloerverwarming
Warm water:	Cv-ketel
Cv ketel:	Remeha quinta pro 45 (gas gestookt combiketel uit 2012, eigendom)

## Buitenruimte

Ligging:	Aan rustige weg, aan water, beschutte ligging, in woonwijk en vrij uitzicht
----------	---

Balkon dakterras:	Balkon aanwezig
Tuin:	Achtertuint
Achtertuint:	186 m <sup>2</sup> (10,72 meter diep en 17,36 meter breed)
Ligging tuin:	Gelegen op het oosten

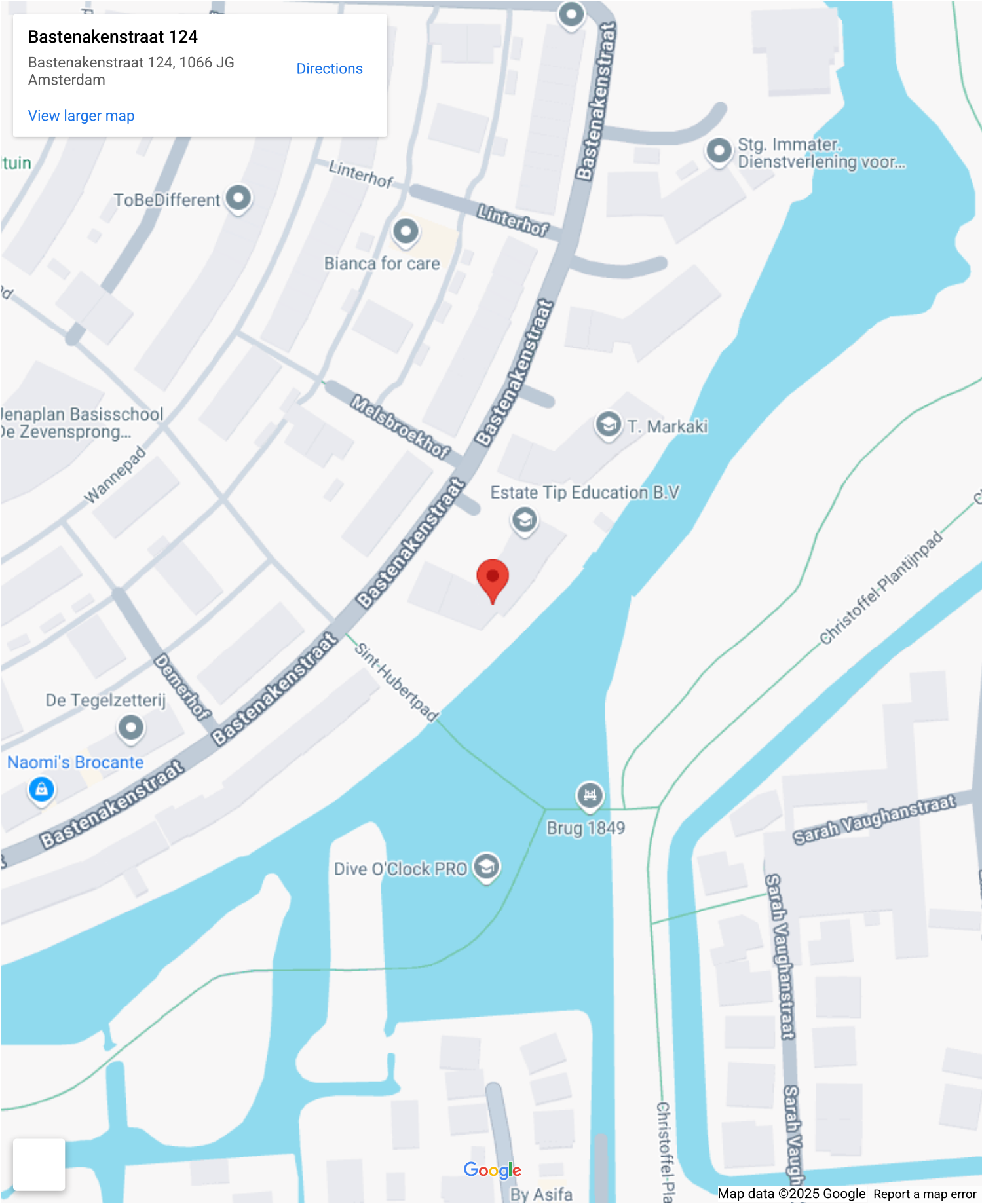
## Bergruimte

Schuur berging:	Inpandig
Voorzieningen schuur:	Elektra
Soort parkeergelegenheid:	Op eigen terrein en parkeergarage

## Garage

Soort garage:	Inpandig
Capaciteit garage:	1 auto
Voorzieningen garage:	Elektrische deur en elektra
Isolatie garage:	Volledig geïsoleerd

# Op de kaart



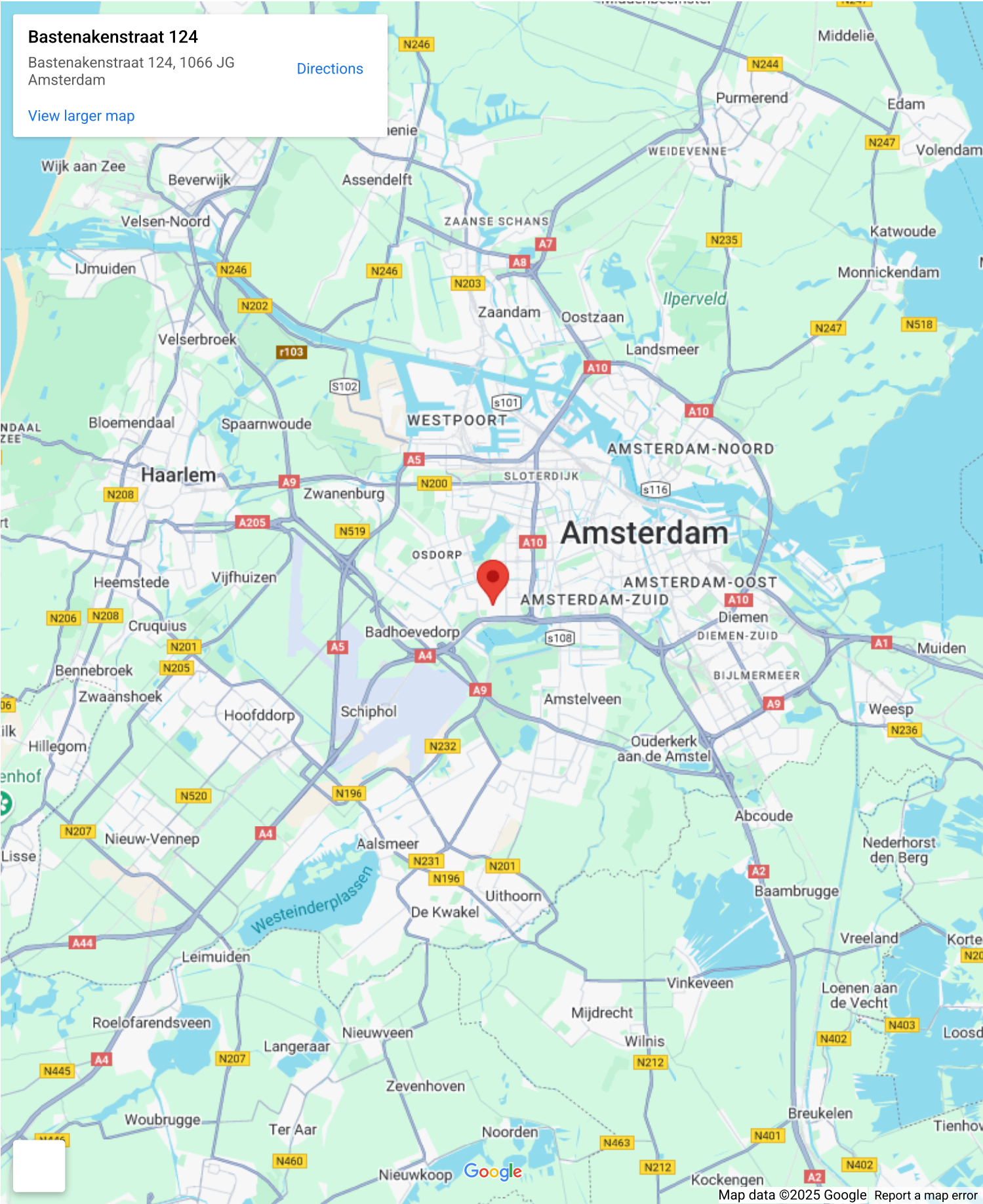
# Op de kaart

**Bastenakenstraat 124**

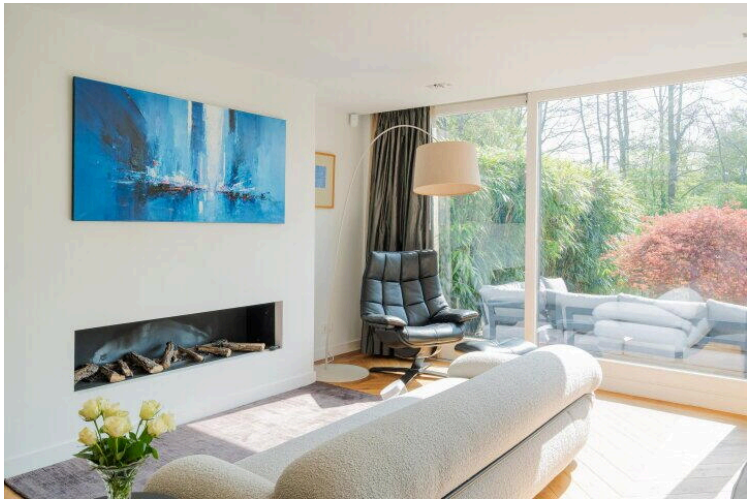
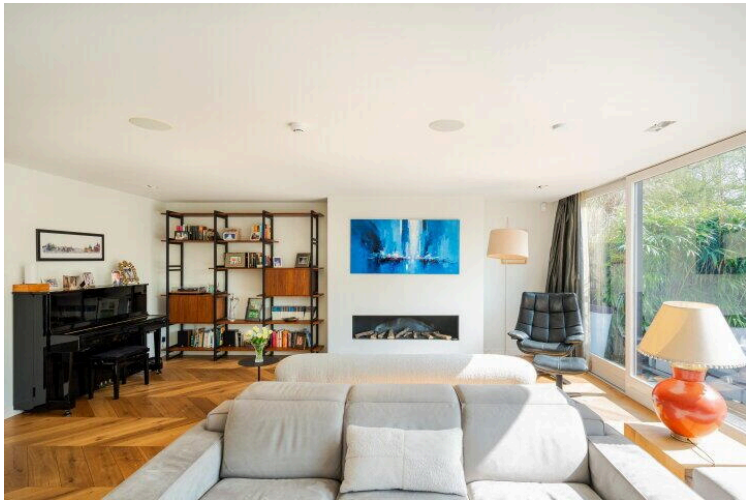
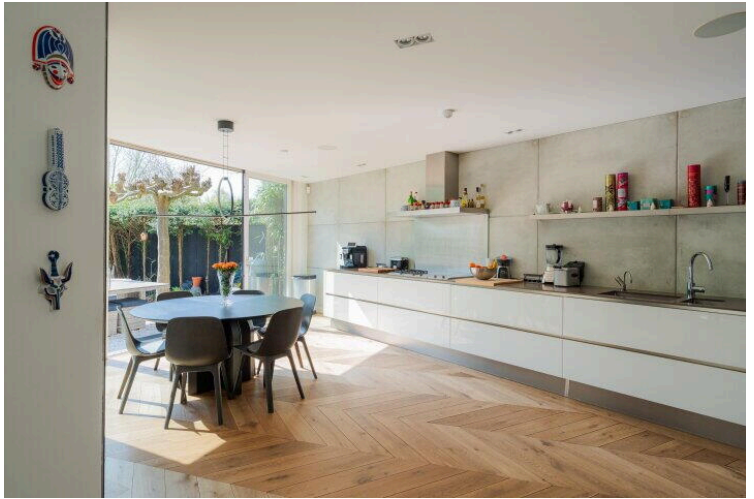
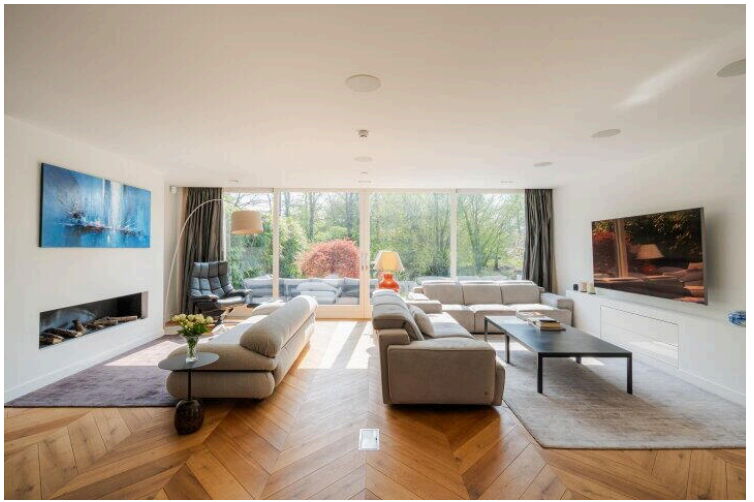
Bastenakenstraat 124, 1066 JG  
Amsterdam

[Directions](#)

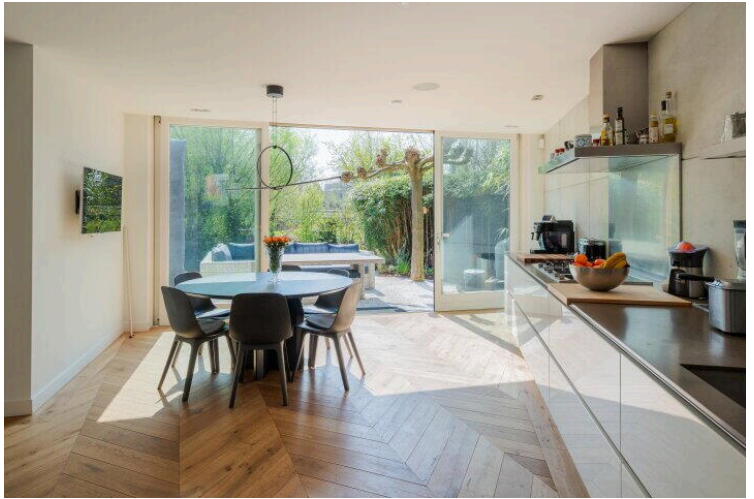
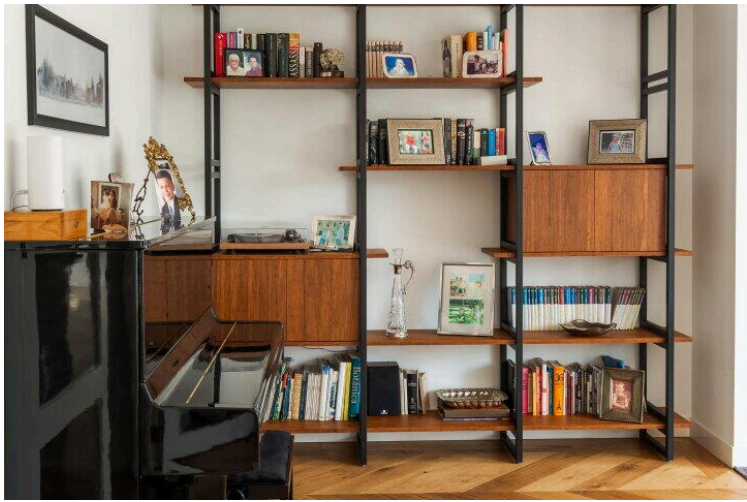
[View larger map](#)



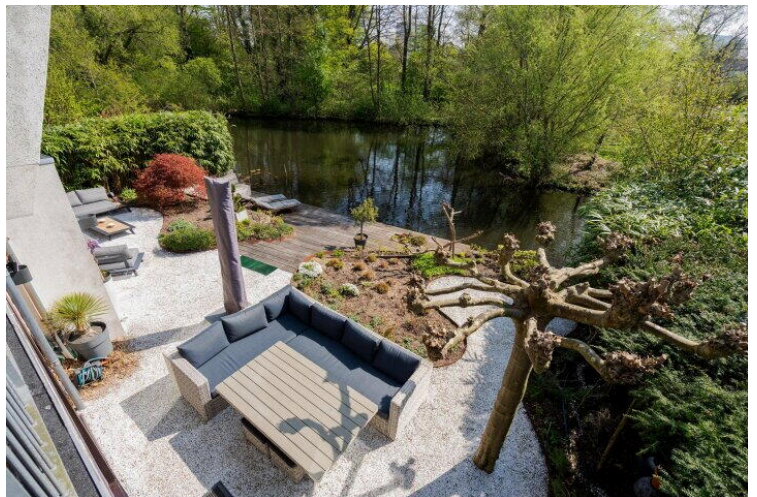
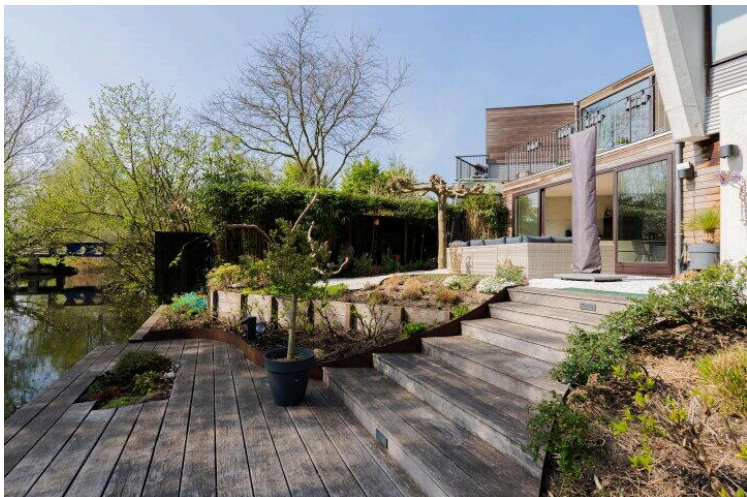
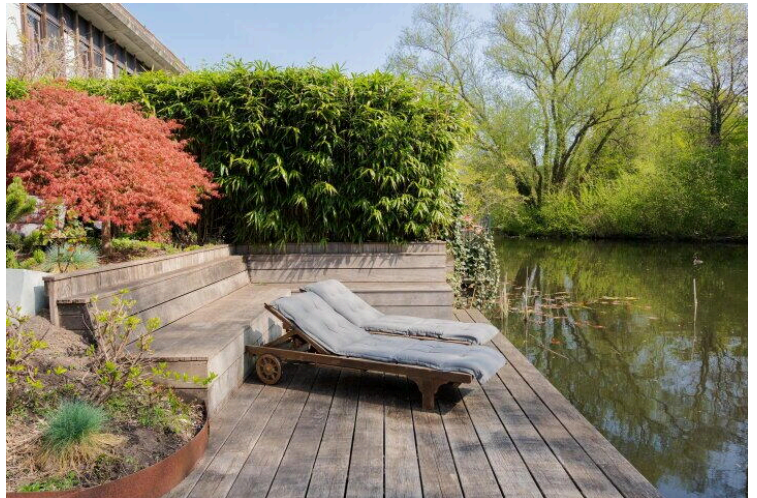
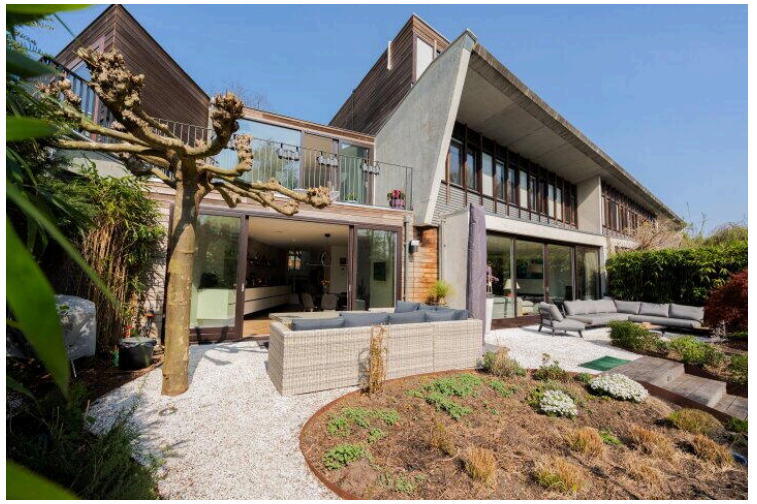
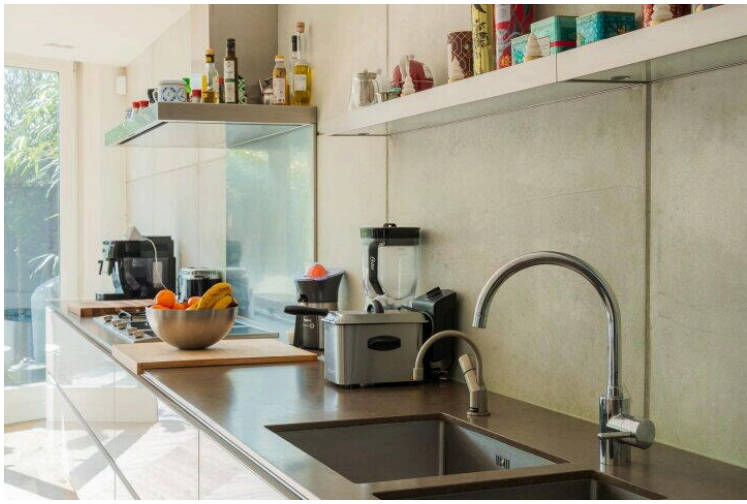




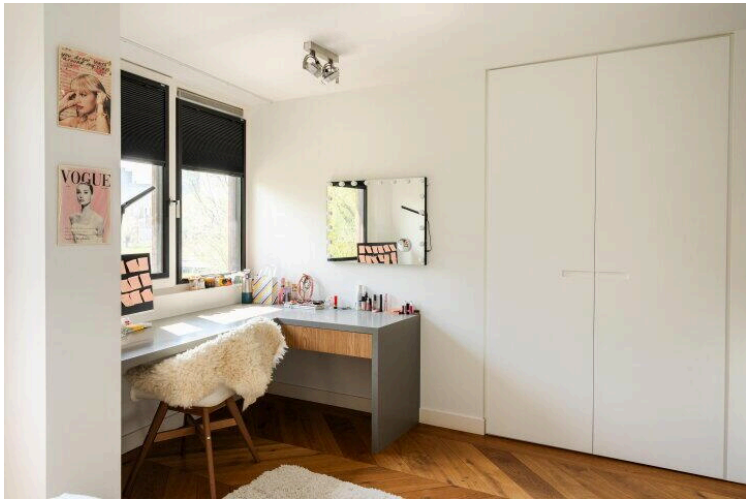
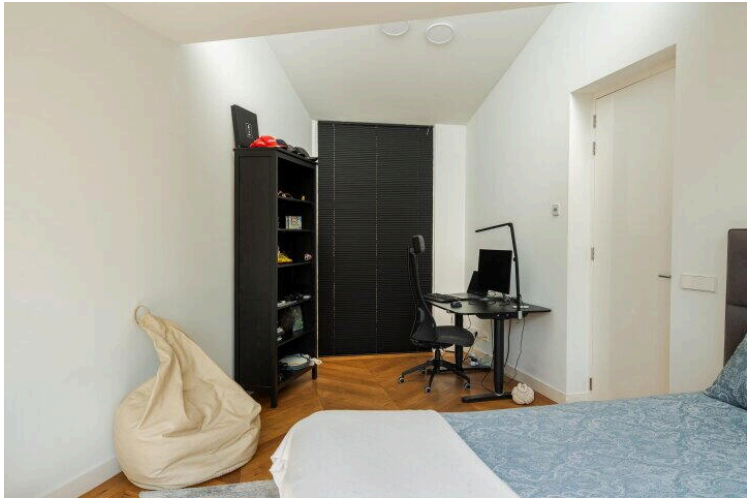
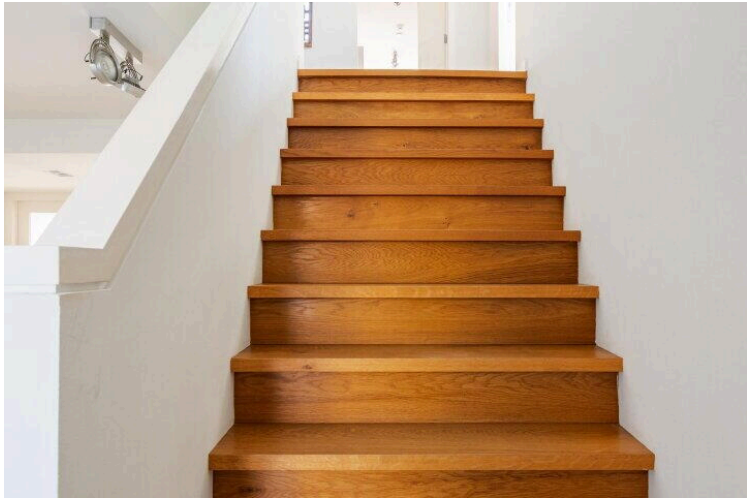




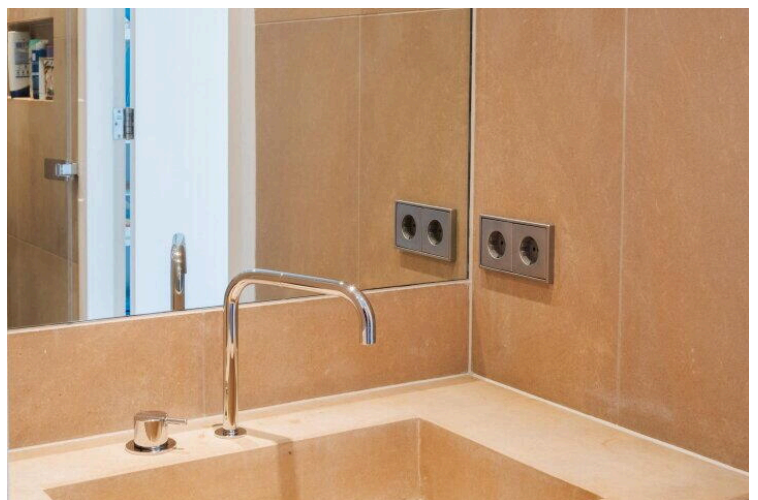
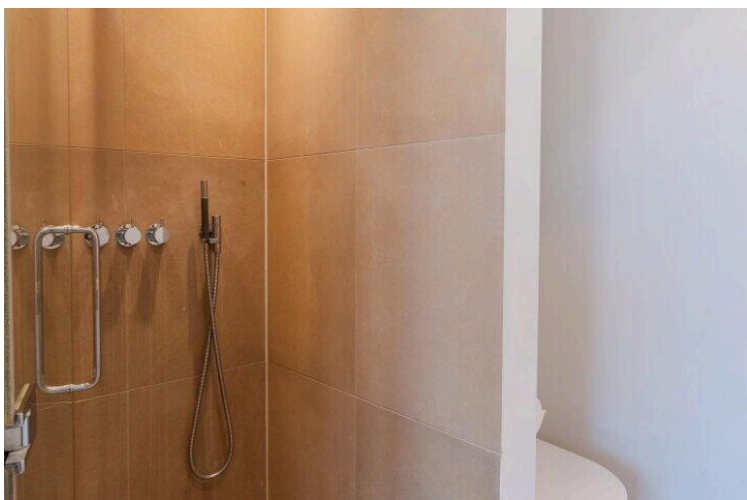
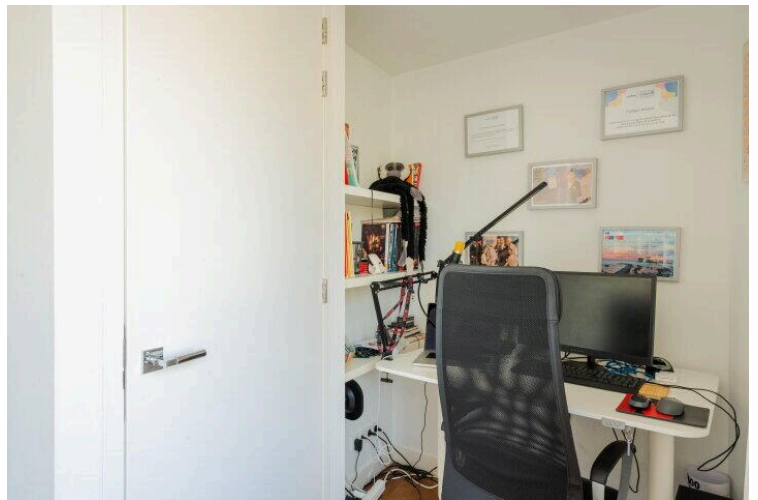
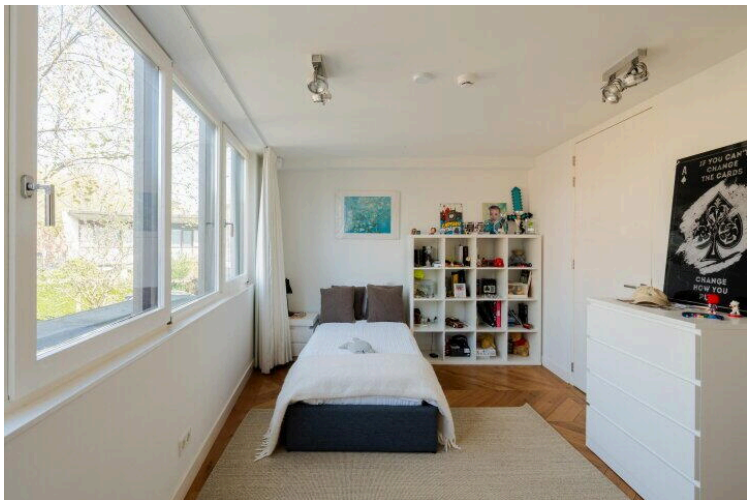
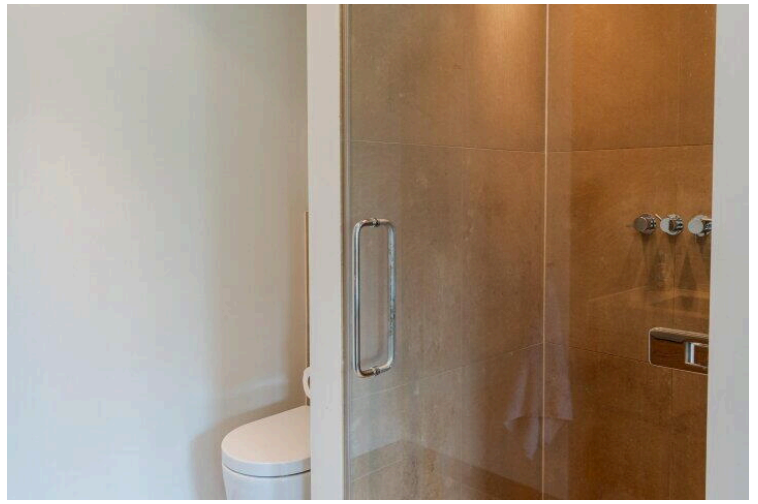




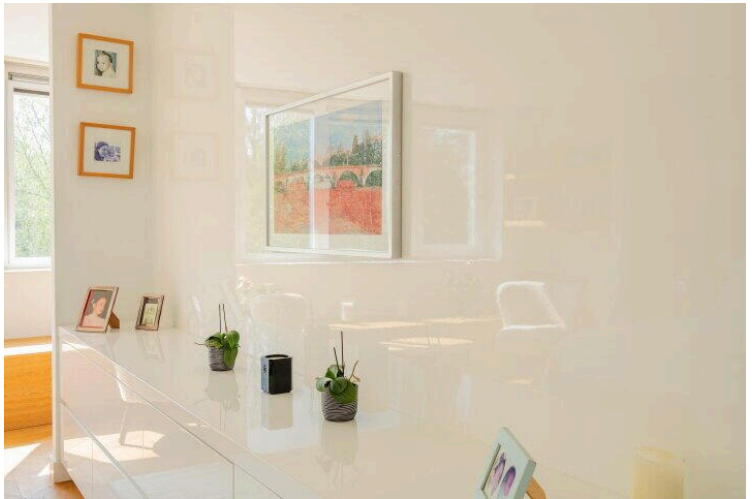
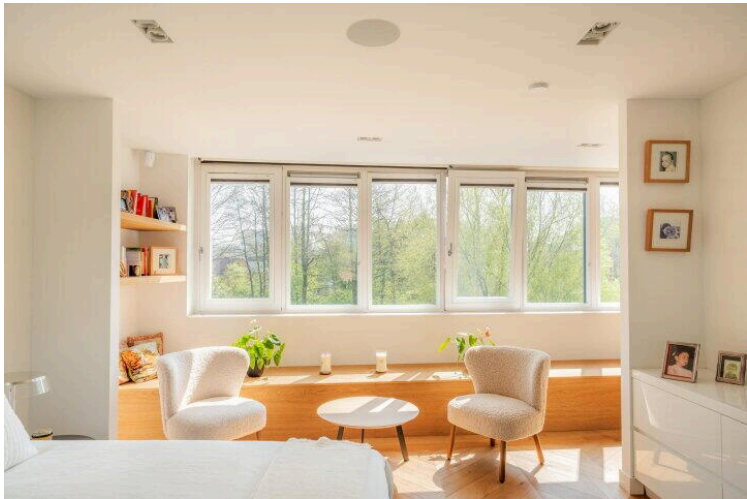
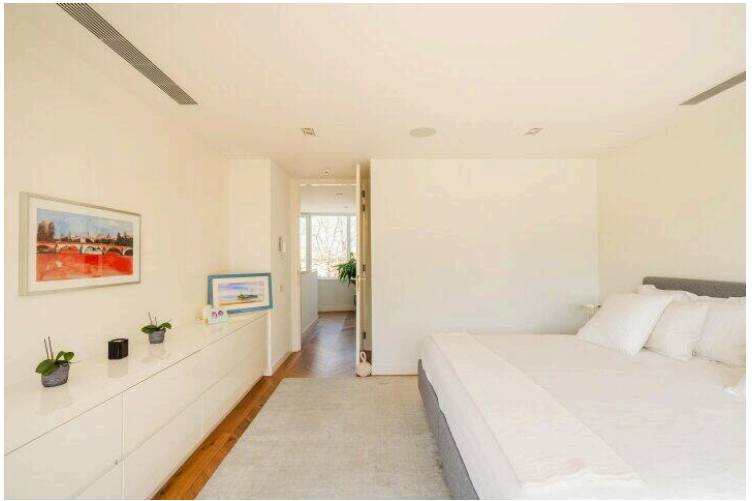
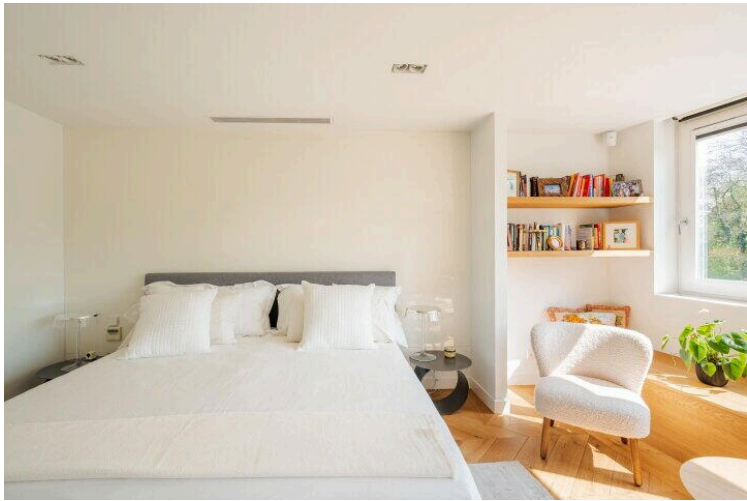
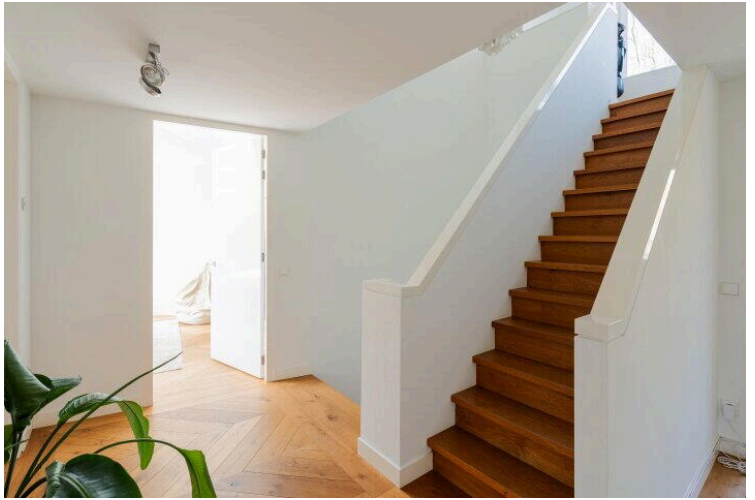




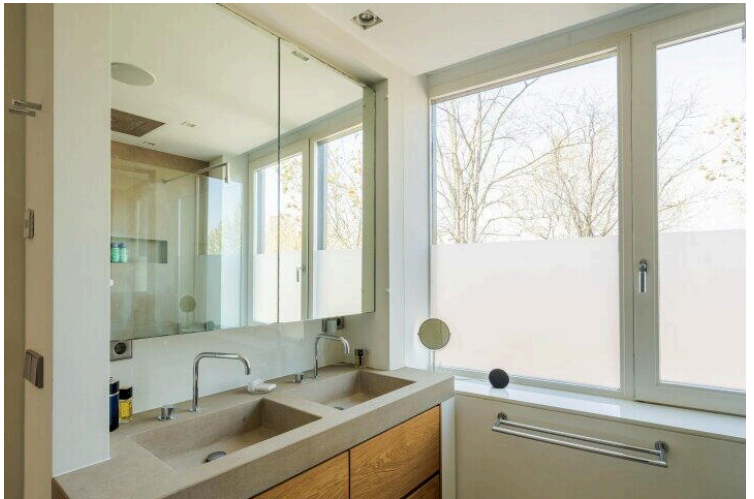
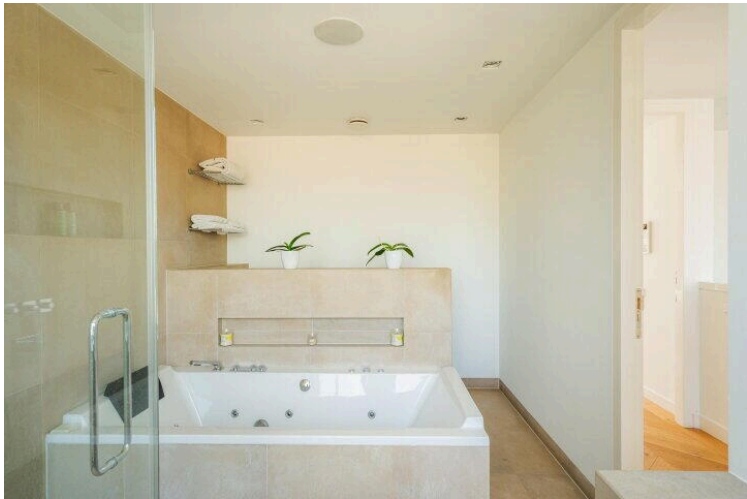
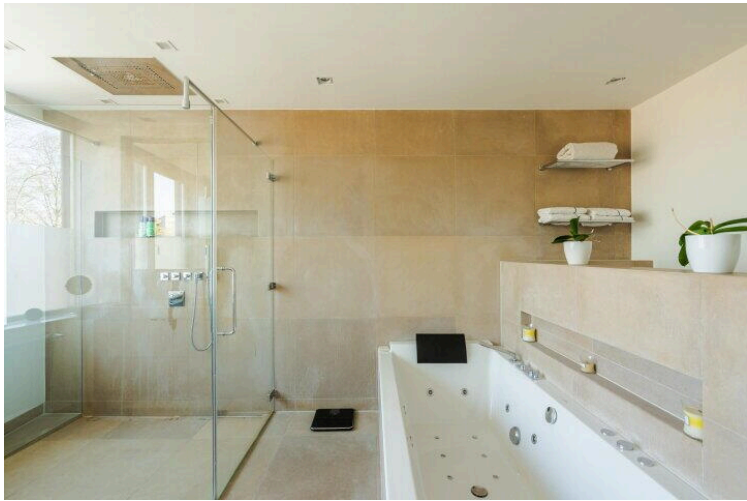
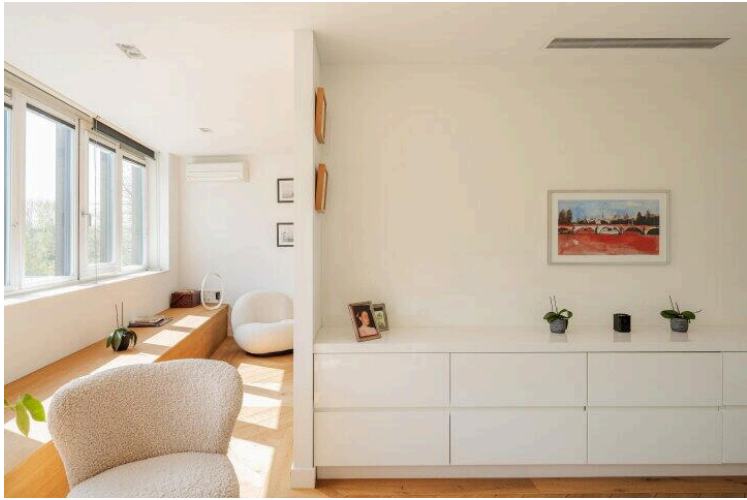




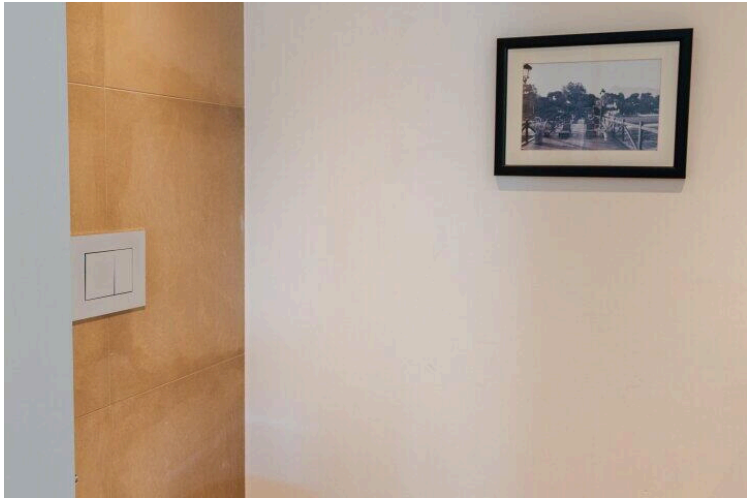
















Aan de plattegronden kunnen geen rechten worden ontleend  
© Zibber [www.zibber.nl](http://www.zibber.nl)

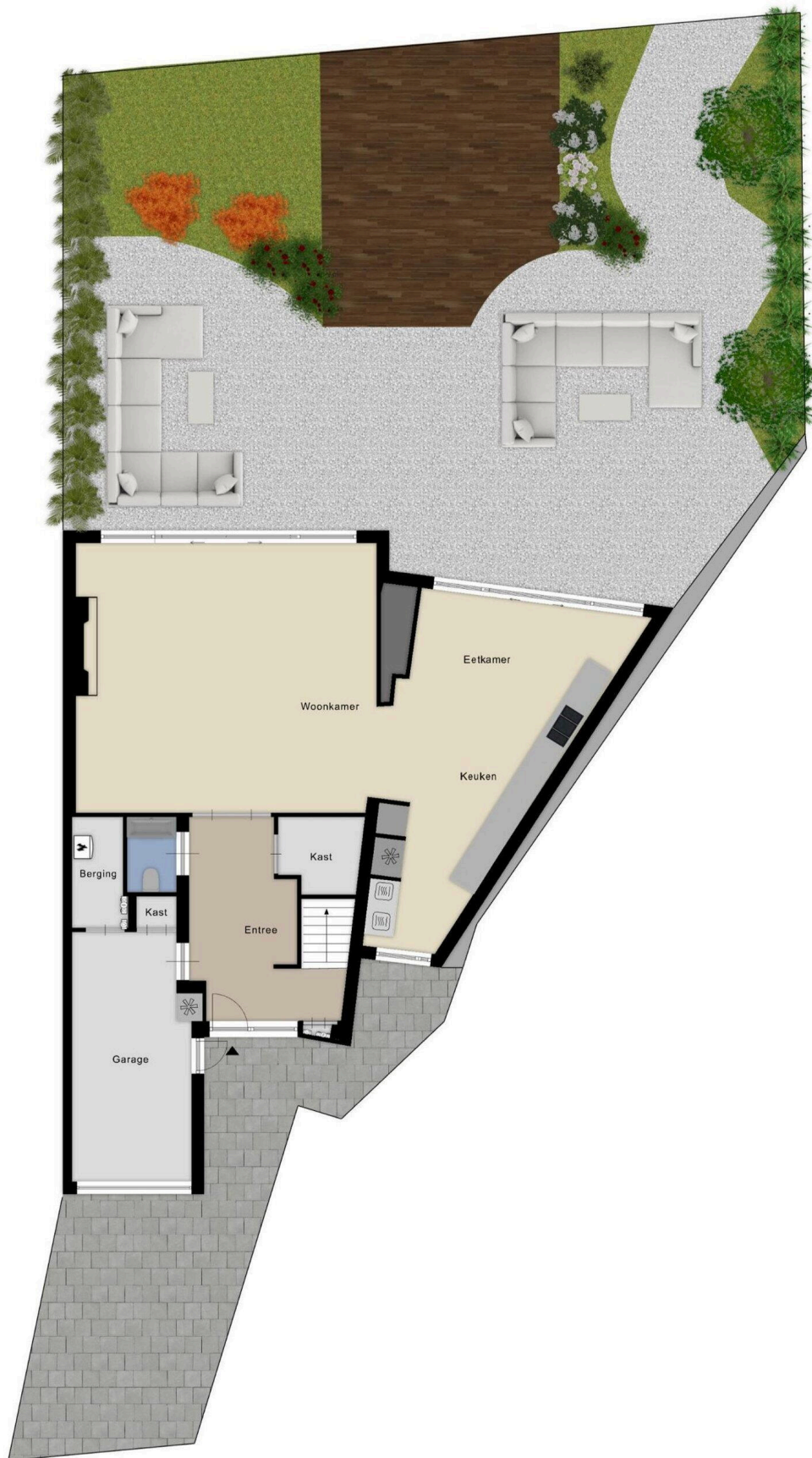
10.72 m

15.05 m

6.28 m

17.36 m

34.14 m



10.68 m



Aan de plattegronden kunnen geen rechten worden ontleend  
© Zibber [www.zibber.nl](http://www.zibber.nl)





# Bastenakenstraat 124

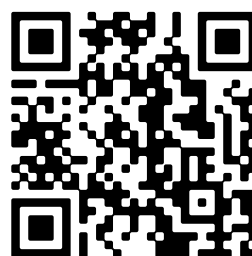
[www.bastenakenstraat124.nl](http://www.bastenakenstraat124.nl)



## Brixt

Laarderhoogtweg 25  
1101 EB, Amsterdam

[www.brixt.nl](http://www.brixt.nl)  
+31 20 854 5363



Scan Mij!