

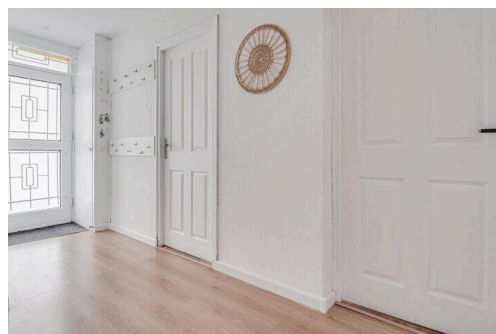
Amstelveen

Maarten Lutherweg 67 | Vraagprijs € 395.000 k.k.



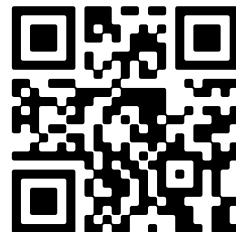
BESCHIKBAAR

WWW.MAARTENLUTHERWEG67.NL



Type object: Galerijflat, appartement
Bouwjaar: 1961
Woonoppervlakte: 81 m²
Inhoud: 251 m³
Aantal kamers: 4 kamers (3 slaapkamers)
Website: www.maartenlutherweg67.nl

Voorma & Millenaar
makelaars - taxateurs o.g



Omschrijving

Maarten Lutherweg 67, 1185 AL Amstelveen

In de wijk Keizer Karelpark bieden wij dit vierkamerappartement van circa 81 m² aan, dat beschikt over een berging op de begane grond én een fraai uitzicht over groen. Het appartement bevindt zich op de eerste verdieping van een goed onderhouden complex en is per lift bereikbaar. In de directe nabijheid bevinden zich diverse openbaar vervoersmogelijkheden (tramlijn 5 en 25) met een snelle verbinding naar Amsterdam Centraal Station en de Zuidas, maar ook het Stadshart van Amstelveen en Schiphol zijn goed bereikbaar. Parkeren is vergunningsvrij voor de deur en binnen enkele minuten bereikt u de uitvalswegen A9 en A10.

**** See English translation below ****

Via de gemeenschappelijke entree bereikt u met de lift of via het trappenhuis het appartement op de eerste verdieping. Eenmaal in de woning biedt de ruime hal met meterkast toegang tot alle vertrekken.

De royale living biedt aan de achterzijde toegang tot het balkon en aan de galerijzijde bevindt zich de moderne keuken met diverse inbouwapparatuur. Vanaf het balkon, gelegen op het westen, is er een vrij uitzicht over de groene omgeving. Dankzij de grote raampartijen is de woonkamer bijzonder licht.

Het appartement beschikt over drie ruime slaapkamers, waarbij de masterbedroom aan de voorzijde is voorzien van een praktische kastenwand. De overige twee slaapkamers zijn aan de achterzijde gelegen en bieden beide toegang tot het balkon. De badkamer is voorzien van een inloopdouche en een wastafelmeubel. Het separate toilet is vanuit de hal bereikbaar. De wasmachineaansluiting bevindt zich in de keuken en de cv-installatie is gelegen in een separate berging naast de keuken.

In de onderbouw heeft u de beschikking over een eigen berging.

Het appartement is goed ingedeeld en instapklaar! Bekijk ook onze plattegronden voor een goede indruk van de woning.

Omgeving

Het appartement is zowel met de auto als met het openbaar vervoer goed bereikbaar. Tram- en diverse busverbindingen zijn op loopafstand gelegen. Voor uw dagelijkse boodschappen kunt u terecht bij diverse winkels op de Van der Hooplaan. Als u echt wilt shoppen dan kunt u terecht bij het luxe overdekte winkelcentrum het Stadshart. Naast diverse sportvoorzieningen, onder andere sporthal De Meerkamp en de atletiekbaan, zijn er in de buurt ook diverse scholen, waaronder de Internationale School en het Herman Wesselink College. Het complex ligt zowel aan de voor- als de achterzijde in het groen.

Vereniging van Eigenaren Parkflat Kerkzicht

- Het appartement maakt deel uit van een actieve vereniging
- De administratie wordt uitgevoerd door Mijn-Huishouding;
- De servicekosten bedragen € 263,76 per maand;
- Meerjarenonderhoudsplan tot en met 2037.

Bijzonderheden

- Bouwjaar ca. 1961;
- Woonoppervlakte ca. 81 m², waarvan woonruimte ca. 79 m² en berging direct naast het appartement ca. 2 m² (conform NEN 2580);
- Energielabel C;
- Woning is voorzien van dubbele beglazing;
- Warm water en verwarming door middel van cv-installatie (2022);
- Keuken uit 2020;
- Berging in de onderbouw van het pand;
- Aanvaarding in overleg, kan snel.

Meetinstructie

Het appartement is gemeten met gebruikmaking van de Meetinstructie, welke is gebaseerd op de normen zoals vastgelegd in NEN 2580. De Meetinstructie is bedoeld om een meer eenduidige manier van meten toe te passen voor het geven van een indicatie van de gebruiksoppervlakte. De Meetinstructie sluit verschillen in meetuitkomsten niet volledig uit door bijvoorbeeld interpretatieverschillen, afrondingen en beperkingen bij het uitvoeren van een meting.

De woning is gemeten door een betrouwbaar professioneel bedrijf en koper vrijwaart de medewerkers van Voorma & Millenaar makelaars o.g. en de verkoper voor eventuele afwijkingen in de opgegeven maten. Koper verklaart in de gelegenheid te zijn gesteld om het verkochte zelf te (laten) meten conform NEN 2580.

*** This Property is listed by an MVA Certified Expat Broker ***

Located in the Keizer Karelpark district, we present this approximately 81 sq m four-room apartment, featuring a ground-floor storage unit and an attractive view of the surrounding greenery. The property is situated on the first floor of a well-maintained complex and is accessible by elevator. The immediate vicinity offers convenient access to various public transportation options (tram lines 5 and 25), providing rapid transit to Amsterdam Central Station and the Zuidas business district, as well as efficient connections to Amstelveen City Centre and Schiphol Airport. Permit-free parking is available directly in front of the building, and the A9 and A10 arterial roads can be reached within minutes.

The communal entrance provides access by elevator or staircase to the apartment on the first floor. Upon entering the residence, the spacious hallway with meter cupboard grants access to all interior spaces.

The substantial living area features access to the balcony at the rear of the property, while the modern kitchen, equipped with a range of integrated appliances, is located on the gallery side. The west-facing balcony offers an unobstructed view of the verdant surroundings. Benefiting from large window units, the living room enjoys exceptional natural light.

The apartment comprises three well-proportioned bedrooms, with the master bedroom at the front incorporating practical built-in wardrobes. The remaining two bedrooms are situated at the rear and both provide access to the balcony. The bathroom is fitted with a walk-in shower and a vanity unit. The separate toilet is accessible from the hallway. Provisions for a washing machine is in the kitchen and the central heating unit is located in a storage next to the apartment.

The property includes a private storage unit located in the building's substructure.

This well-configured apartment is offered in move-in ready condition. We invite you to consult our floor plans for a comprehensive understanding of the property layout.

Local Area

The apartment benefits from excellent accessibility by both private and public transport. Tram and various bus connections are located within convenient walking distance. Daily shopping needs can be met at a variety of retail outlets on Van der Hooplaan. For more extensive retail opportunities, the exclusive covered shopping centre, Stadshart Amstelveen, is readily accessible. In addition to diverse sports facilities, including the De Meerkamp sports hall and the athletics track, the vicinity also offers several educational institutions, including the International School and the Herman Wesselink College. The complex is situated amidst green spaces on both its front and rear aspects.

Homeowners' Association Parkflat Kerkzicht

- The apartment is part of an active homeowners' association.
- The administration is managed by Mijn-Huishouding.
- The service costs amount to € 263.76 per month.

Specifics

- Year of construction approx. 1961.
- Living area approx. 81 m², of which living space approx. 79 m² and storage next to the apartment approx. 2 m² (in accordance with NEN 2580);
- Energy label C;
- Property features double glazing.
- Hot water and heating by central heating system (2022);
- Kitchen from 2020;
- Storage unit in the building's substructure.
- Transfer date to be determined, can be soon.

Measurement instruction

The apartment has been measured using the NEN 2580 measurement instruction. The Measuring Instruction is intended to apply a more uniform way of measuring to give an indication of the usable area. The measurement instruction does not completely rule out differences in measurement results due to, for example, differences in interpretation, rounding off and limitations in carrying out a measurement.

The house has been measured by a reliable professional company and the buyer indemnifies the employees of Voorma & Millenaar estate agents and the seller for any discrepancies in the stated measurements. The buyer declares to have been given the opportunity to measure the sold property himself in accordance with NEN 2580.

Kenmerken

Vraagprijs:	€ 395.000 k.k.
Aanvaarding:	In overleg

Bouw

Object type:	Galerijflat, appartement
Soort bouw:	Bestaande bouw
Bouwjaar:	1961
Soort dak:	Plat dak

Oppervlakte en inhoud

Woonoppervlakte:	81 m ²
Inhoud:	251 m ³
Externe bergruimte:	7 m ²
Gebouwgebonden buitenruimte:	5 m ²

Indeling

Aantal kamers:	4 kamers (3 slaapkamers)
Aantal badkamers:	1 badkamer
Badkamervoorzieningen:	Douche, wastafel
Aantal woonlagen:	1 woonlaag
Voorzieningen:	Tv-kabel, lift

Energie

Energielabel:	C
Isolatie:	Dubbel glas
Verwarming:	Cv-ketel
Warm water:	Centrale voorziening
Cv ketel:	Combiketel gas gestookt uit 2022 (eigendom)

Buitenruimte

Ligging:	Aan rustige weg, in woonwijk
Balkon dakterras:	Balkon
Tuin:	Geen tuin

Bergruimte

Schuur berging:	Box
Soort parkeergelegenheid:	Openbaar parkeren

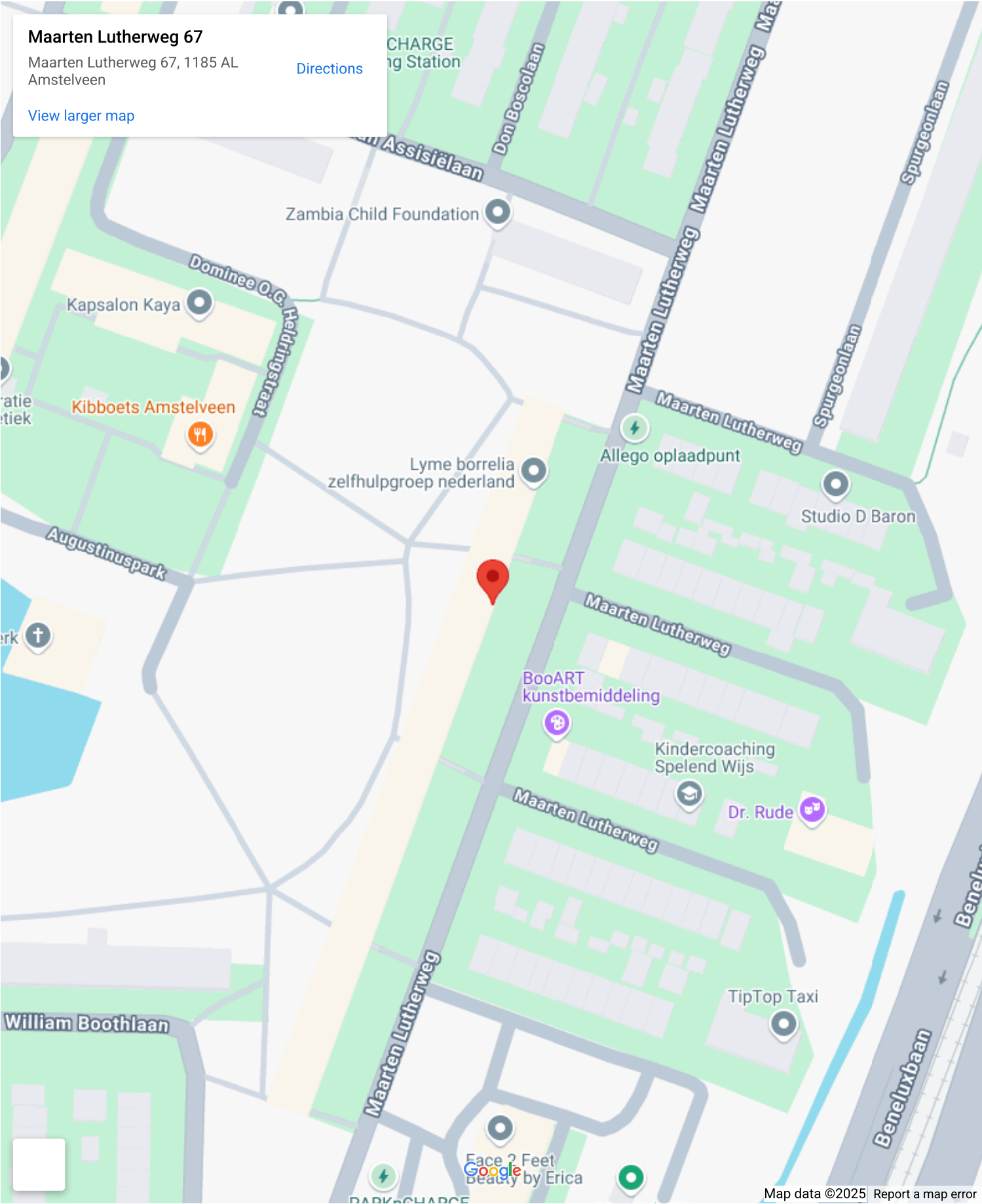
Garage

Soort garage:	Geen garage
---------------	-------------

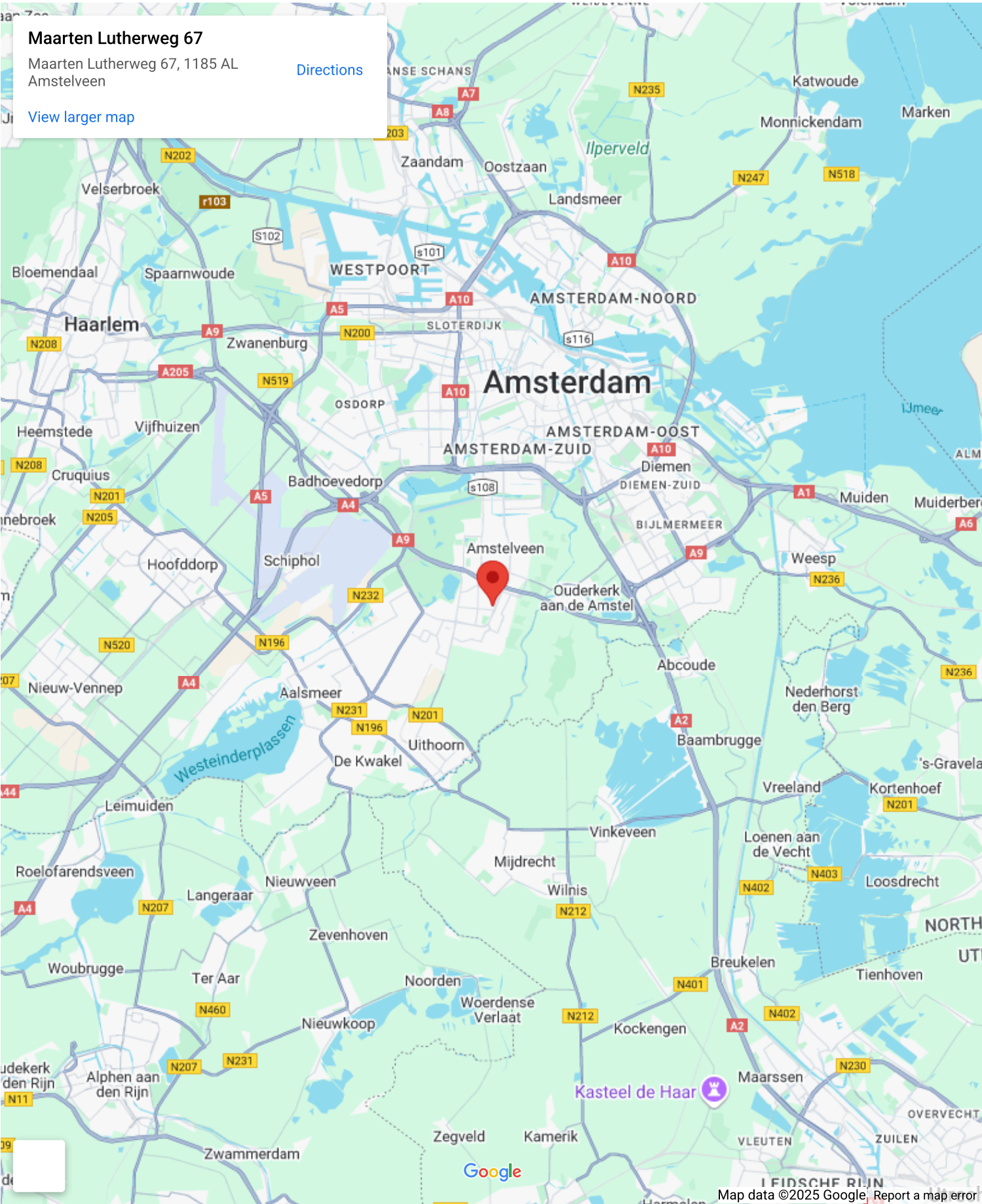
VvE Checklist

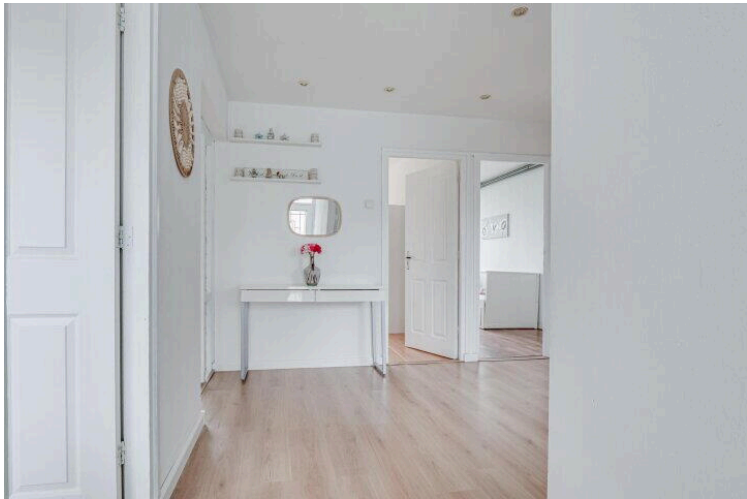
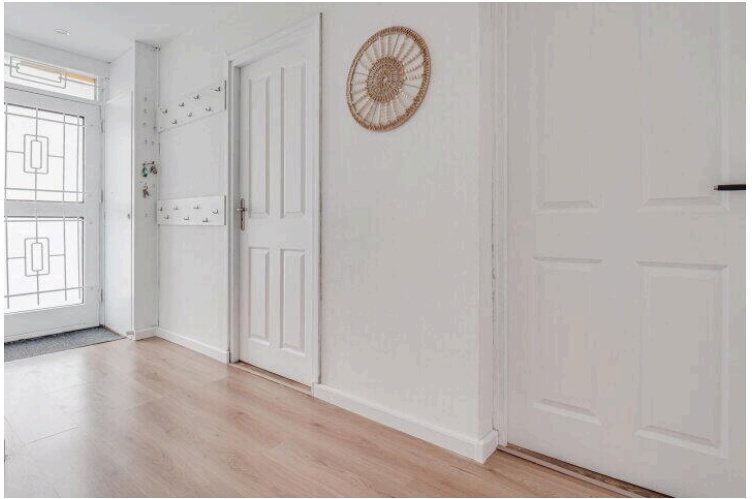
Inschrijving kvk:	Ja
Jaarlijkse vergadering:	Ja
Periodieke bijdrage:	Ja
Reservefonds aanwezig:	Ja
Onderhoudsplan:	Ja
Opstalverzekering:	Ja

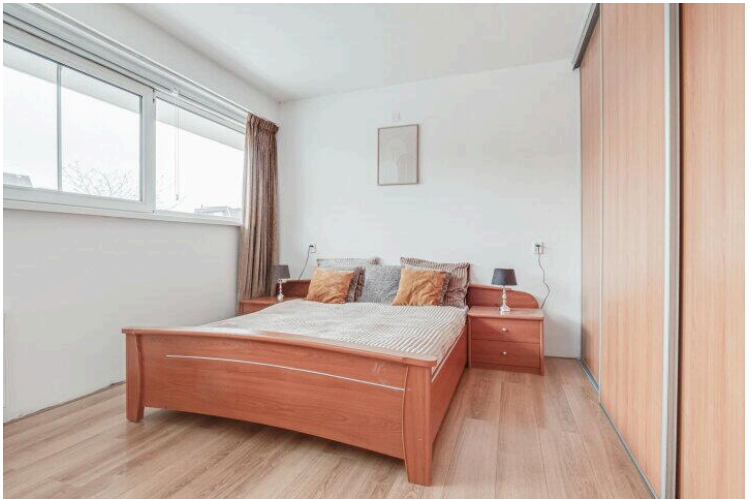
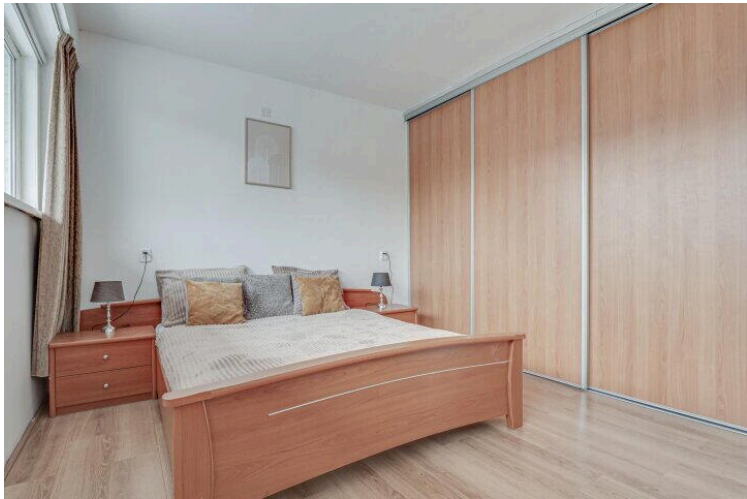
Op de kaart

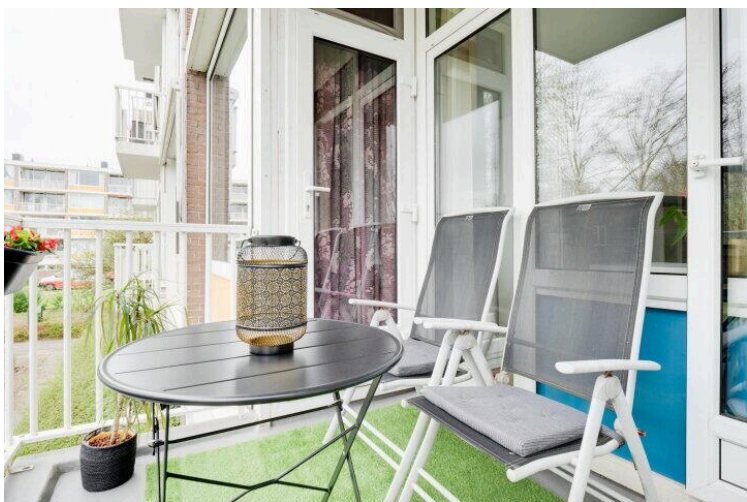


Op de kaart







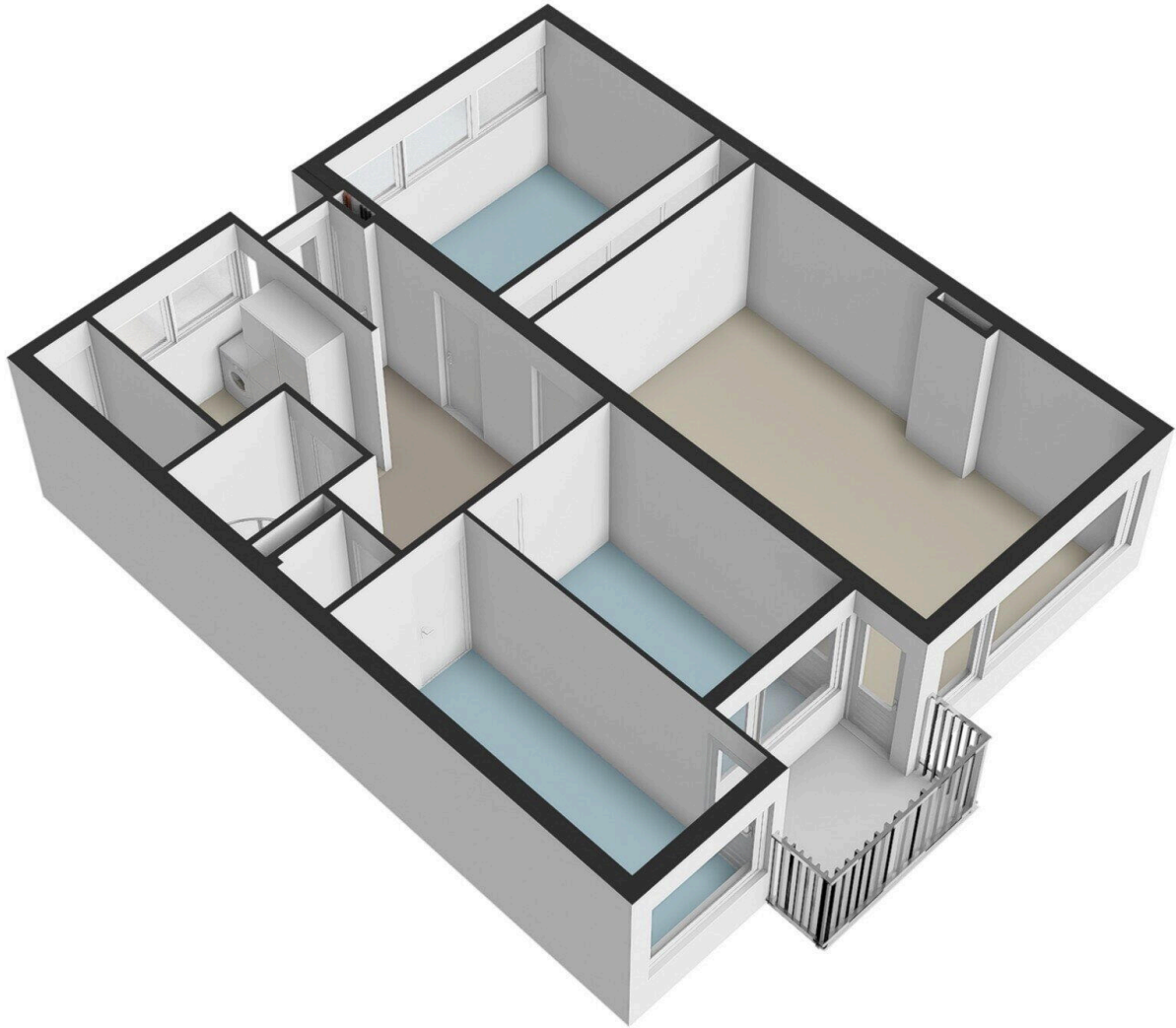


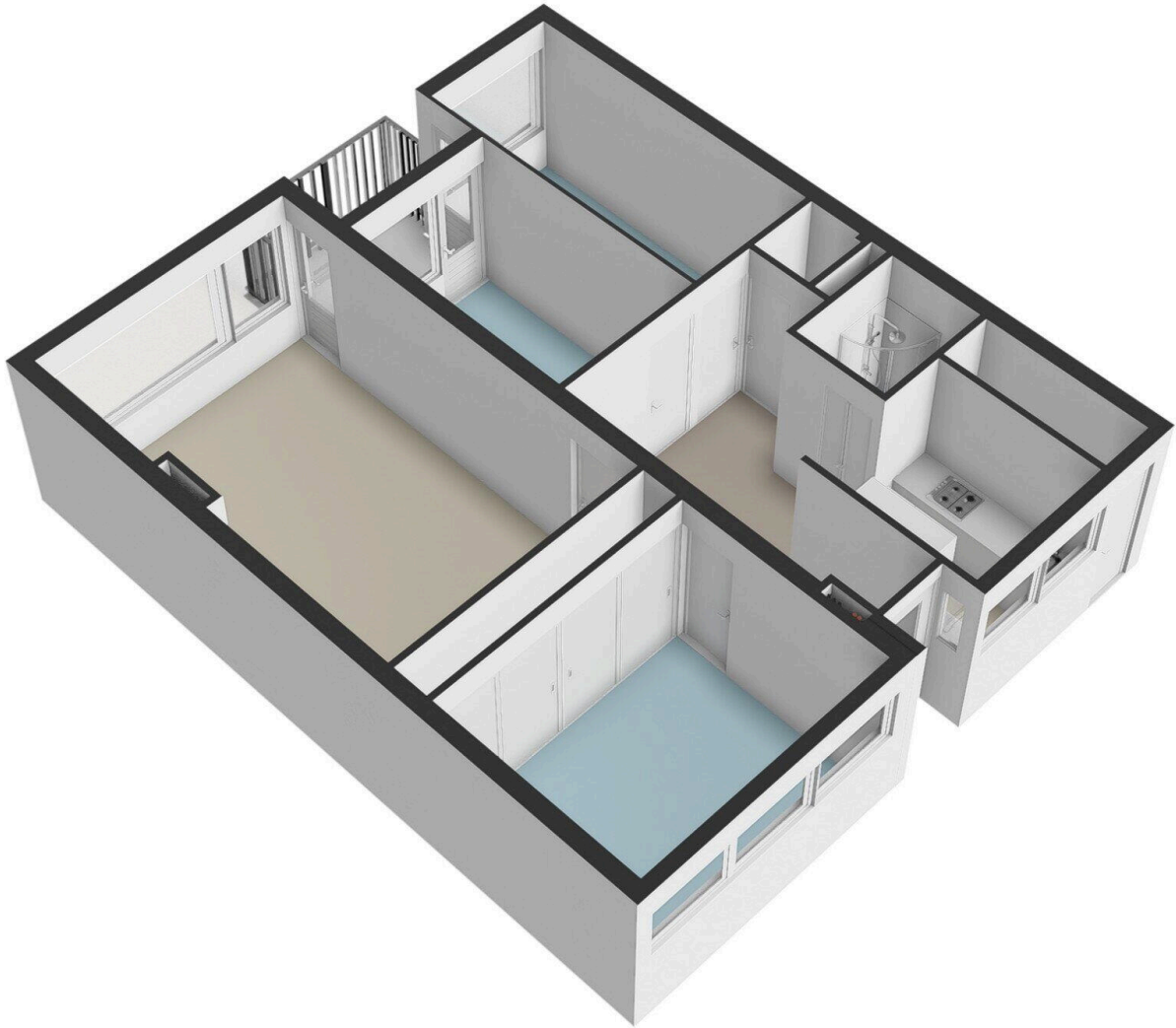


Maarten Lutherweg 67 - Amstelveen Appartement

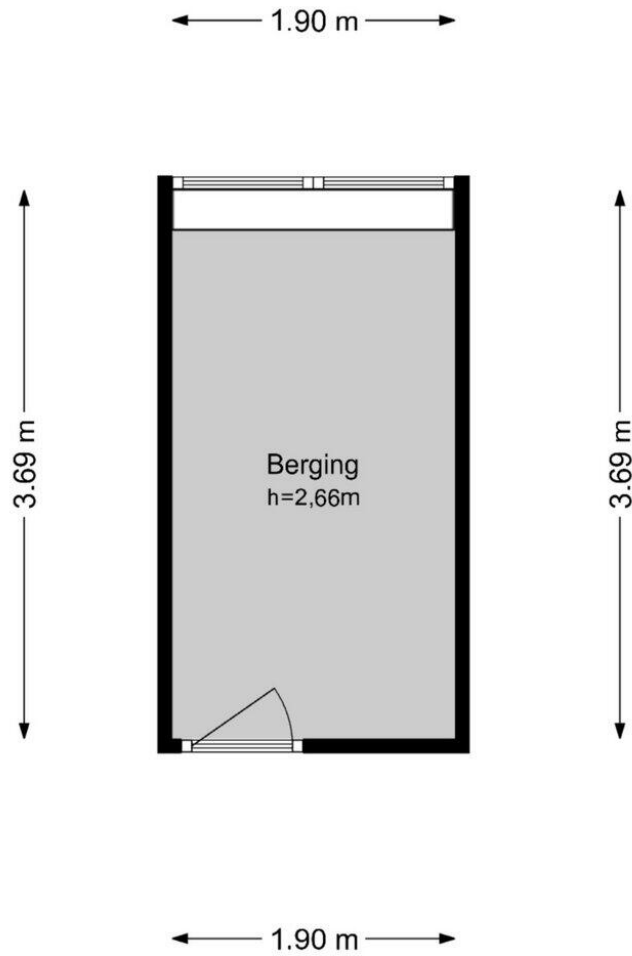


De plattegronden zijn geproduceerd voor promotionele doeleinden en ter indicatie.
Aan de plattegronden kunnen geen rechten worden ontleend.
© www.woningmedia.nl

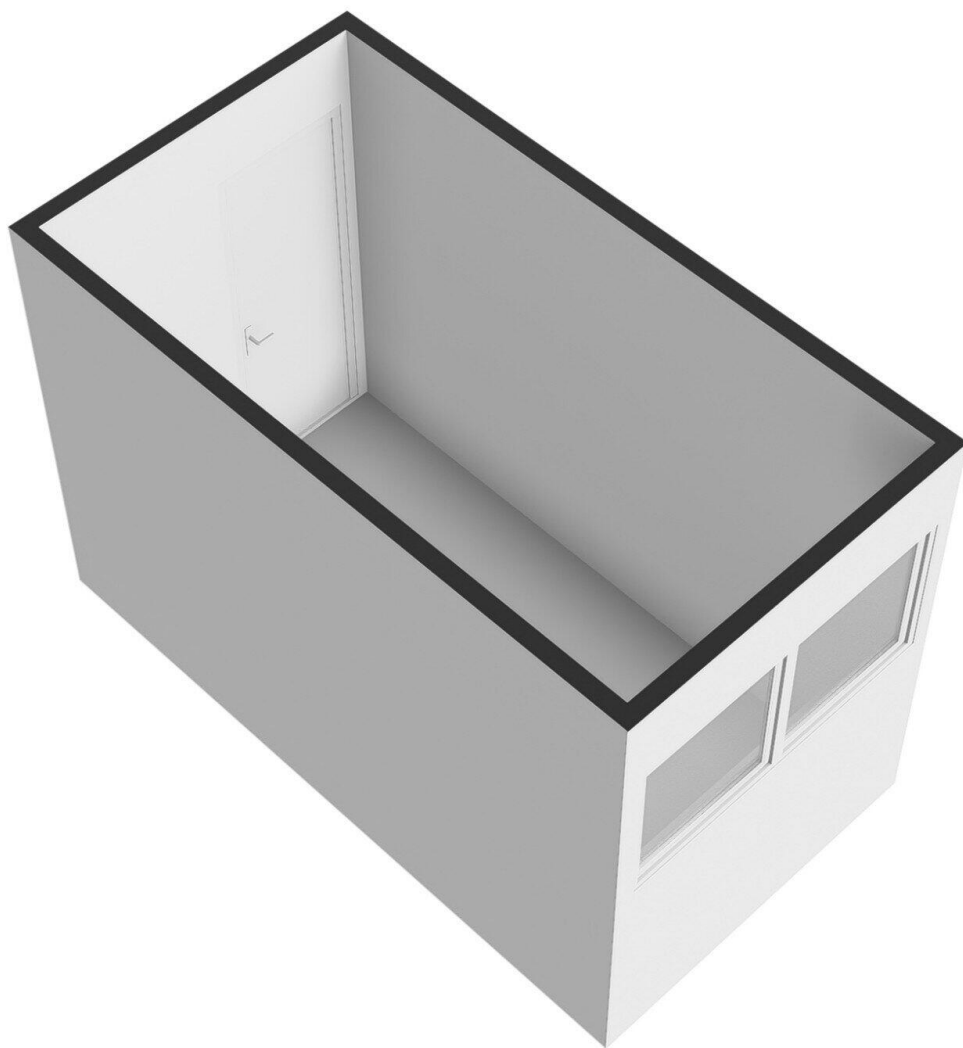


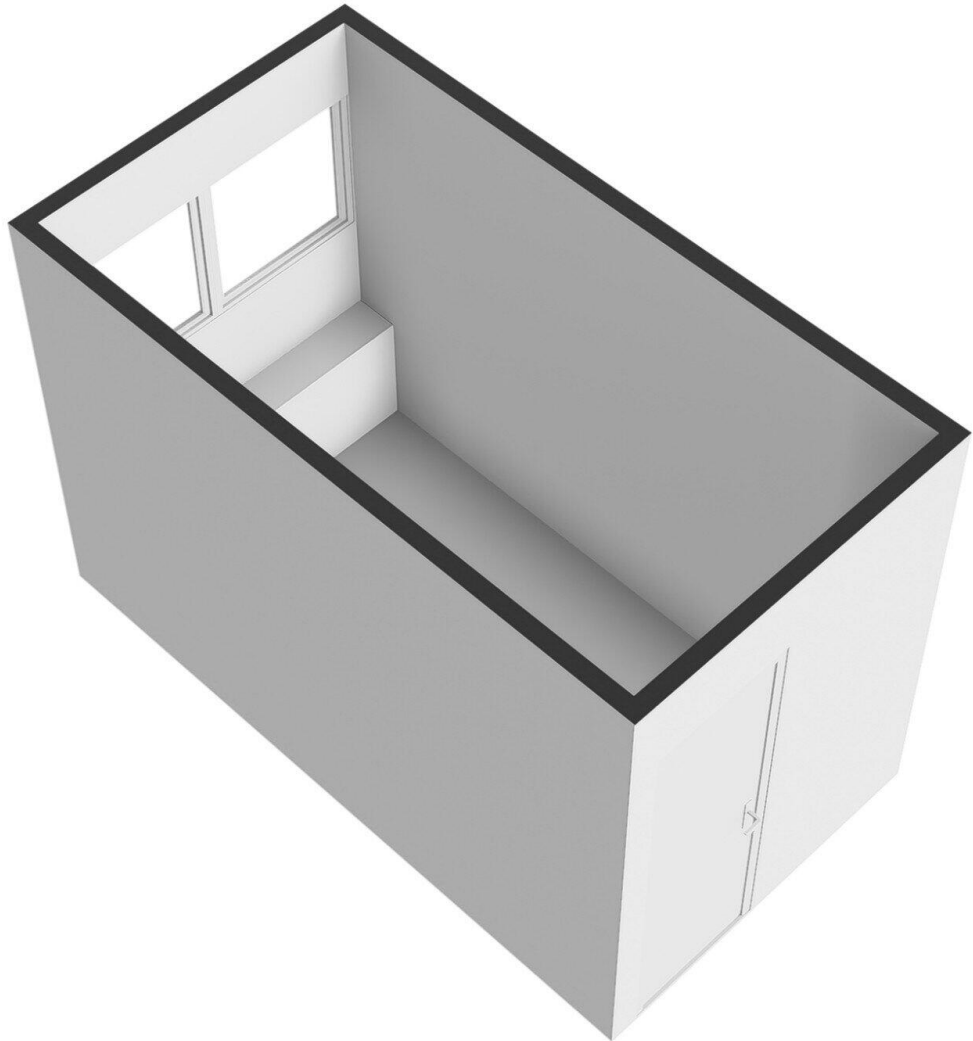


Maarten Lutherweg 67 - Amstelveen Berging



De plattegronden zijn geproduceerd voor promotionele doeleinden en ter indicatie.
Aan de plattegronden kunnen geen rechten worden ontleend.
© www.woningmedia.nl







Maarten Lutherweg 67

www.maartenlutherweg67.nl



Voorma & Millenaar makelaars

Amsterdamseweg 176
1182 HL, Amstelveen

www.voormamillenaar.nl
020 - 641 8694



Scan Mij!