

🏠 Duijvendrechtstraat 21, Vlissingen

💶 Vraagprijs: € 259.000 k.k.

🏠 Woonoppervlakte: 105 m<sup>2</sup>

📏 Perceeloppervlakte: 175 m<sup>2</sup>

🛏️ Kamers: 4 kamers (3 slaapkamers)

🌱 Energielabel: F



📱 Scan Mij!

# Omschrijving

**Duijvendrechtstraat 21, 4382 ET Vlissingen**

Fijne jaren 30 woning met authentieke elementen, 3 slaapkamers en een verrassend diepe achtertuin.

De woning is de afgelopen jaren goed gerenoveerd en verduurzaamd, onder meer voorzien van elektrische vloerverwarming in de woonkamer, 5 zonnepanelen, een houtkachel en dubbele tuindeuren.

Begane grond:

Entree, hal met trap en berging en een toilet. De woonkamer is voorzien van een fraaie houten vloer (gelegd op een betonnen vloer), houtkachel in de achterkamer met de originele schouw. Dubbele tuindeuren voor toegang naar de zonnige tuin.

De half open keuken is voorzien van inbouwapparatuur en ook vanuit de keuken toegang naar de tuin met de stenen berging.

Verdieping:

Ruime overloop met toegang naar 3 slaapkamers en de badkamer. De badkamer is voorzien van een inloopdouche en een wastafelmeubel. Tevens op de slaapkamers nog een wastafel. Op deze etage is ook een separaat toilet geïnstalleerd.

De slaapkamer aan de voorzijde is ruim, open (balken in het zicht), voorzien van vaste kasten en een wastafelmeubel.

Door een ongelukkige combinatie van factoren blijkt het energielabel slechts een F te zijn, terwijl de energiekosten

door de huidige eigenaar zeer goed beheersbaar zijn. De woning is zelfs al gas-loos! Maandelijkse kosten voor elektrisch zijn € 143,-

De woning is gelegen in een heerlijk rustige straat en heeft een diepe achtertuin op het westen met veel privacy en een heerlijke bezonning.

Karakteristiek, comfortabel en duurzaam wonen dus.

Benieuwd naar deze woning? Bel voor een bezichtigingsafspraken. Voor meer informatie verwijzen wij u graag naar onze website. Hier vindt u een uitgebreide presentatie van deze woning. Voor het plannen van een bezichtiging neemt u contact op met Bert Bimmel Makelaardij (0118-414014) Wij geven u graag een rondleiding in deze woning.

## Kenmerken

Vraagprijs:	€ 259.000 k.k.
Aanvaarding:	In overleg

## Bouw

Object type:	Eengezinswoning, tussenwoning
Soort bouw:	Bestaande bouw
Bouwjaar:	1933
Soort dak:	Samengesteld dak bedekt met pannen

## Oppervlakte en inhoud

Woonoppervlakte:	105 m <sup>2</sup>
Perceeloppervlakte:	175 m <sup>2</sup>
Inhoud:	401 m <sup>3</sup>
Externe bergruimte:	4 m <sup>2</sup>

## Indeling

Aantal kamers:	4 kamers (3 slaapkamers)
Aantal badkamers:	1 badkamer
Badkamervoorzieningen:	Wastafelmeubel, inloopdouche
Aantal woonlagen:	2 woonlagen
Voorzieningen:	Rolluiken, rookkanaal, dakraam, zonnepanelen

## Energie

Energielabel:	F
Isolatie:	Dakisolatie, vloerisolatie, gedeeltelijk dubbel glas
Verwarming:	Vloerverwarming gedeeltelijk, houtkachel
Warm water:	Elektrische boiler eigendom

## Buitenruimte

Ligging:	In woonwijk
Tuin:	Achtertuin
Achtertuin:	123 m <sup>2</sup> (17.5 meter diep en 7 meter breed)

Ligging tuin:

Gelegen op het zuidwesten

## Bergruimte

Schuur berging:

Vrijstaand steen

Voorzieningen schuur:

Voorzien van elektra

Soort parkeergelegenheid:

Openbaar parkeren

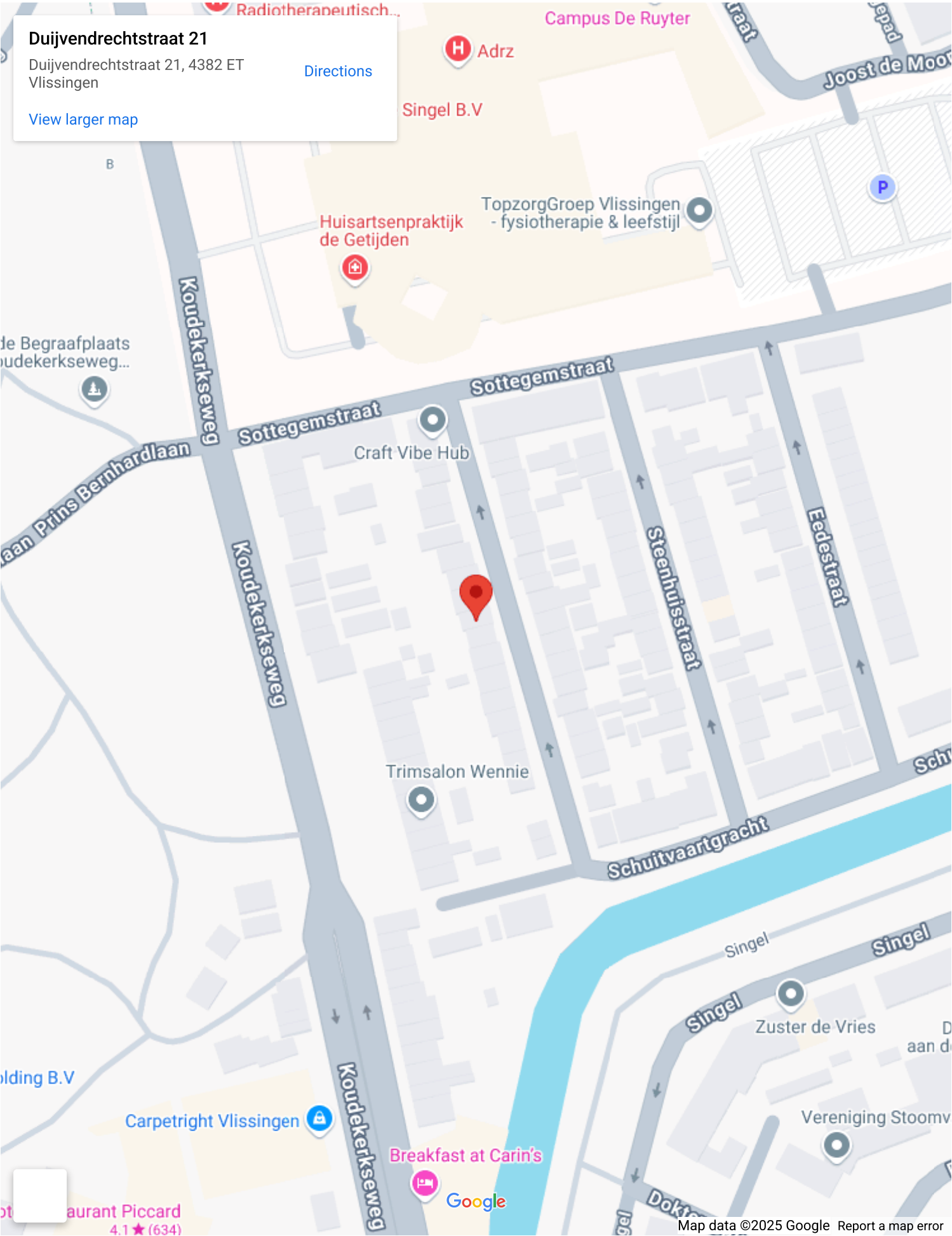
## Garage

Soort garage:

Geen garage



# Op de kaart



Duijvendrechtstraat 21

Duijvendrechtstraat 21, 4382 ET  
Vlissingen

[Directions](#)

[View larger map](#)

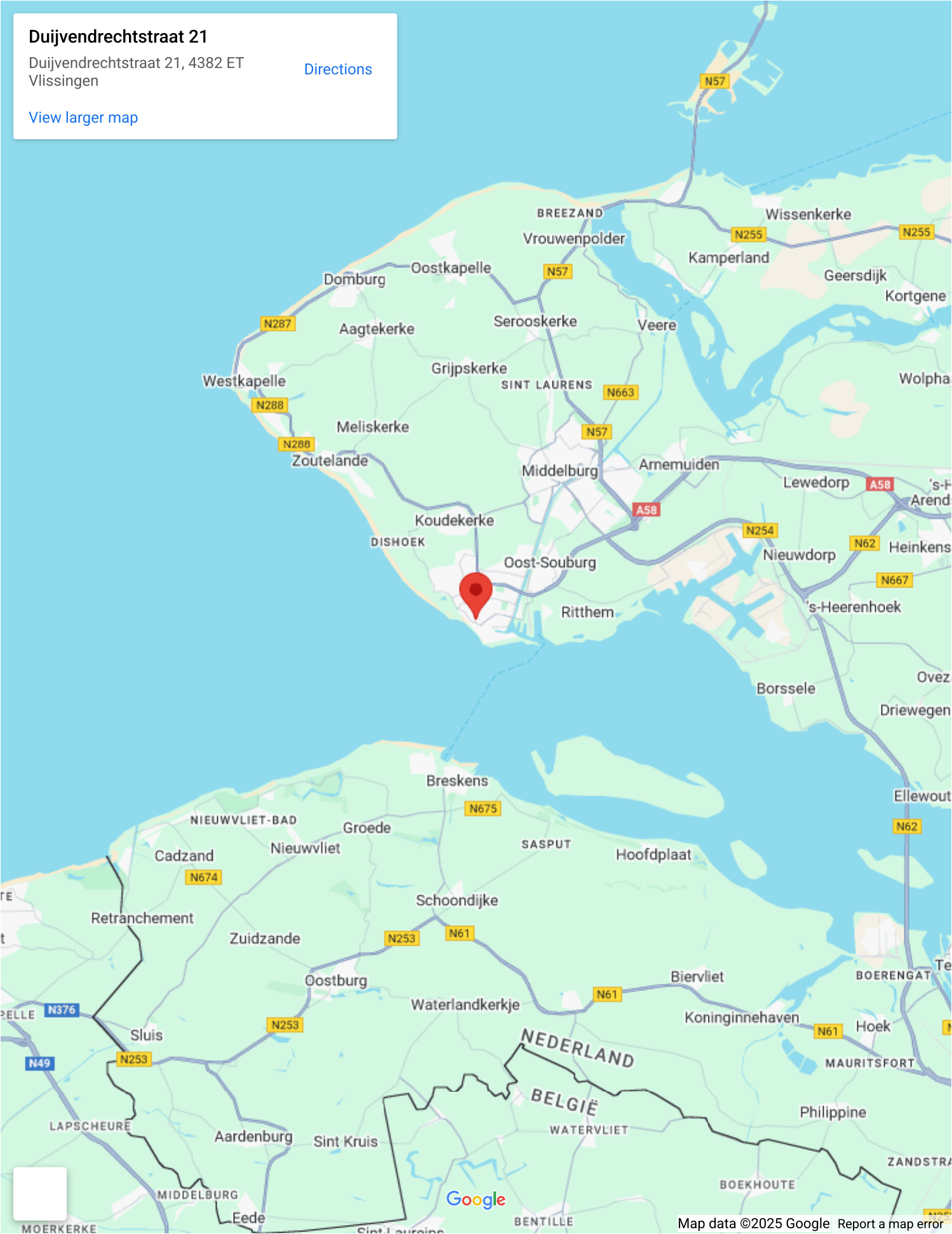
# Op de kaart

## Duijvendrechtstraat 21

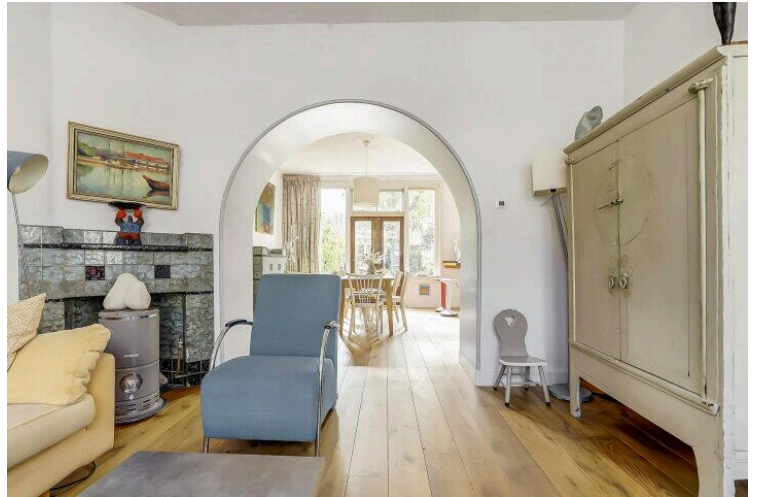
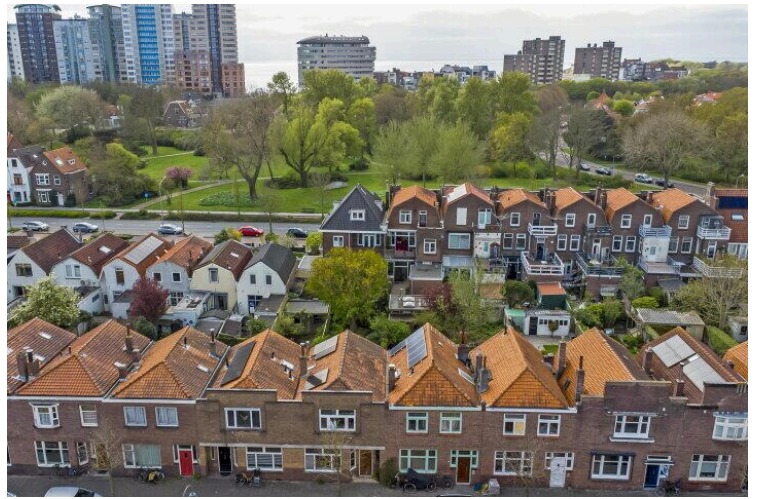
Duijvendrechtstraat 21, 4382 ET  
Vlissingen

[Directions](#)

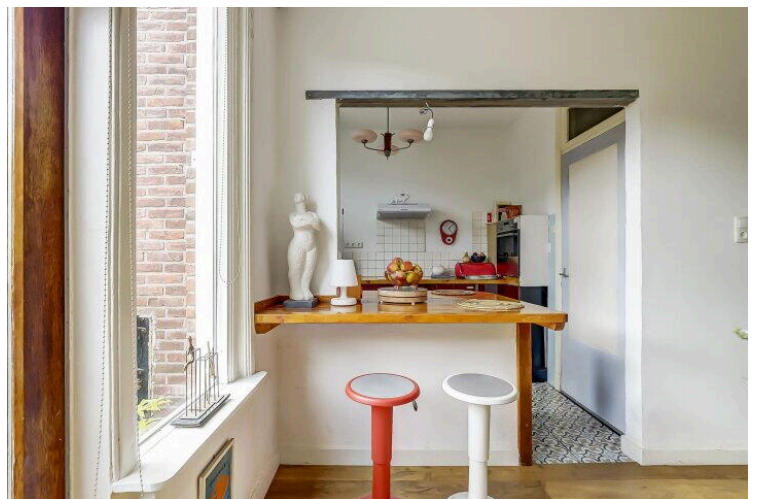
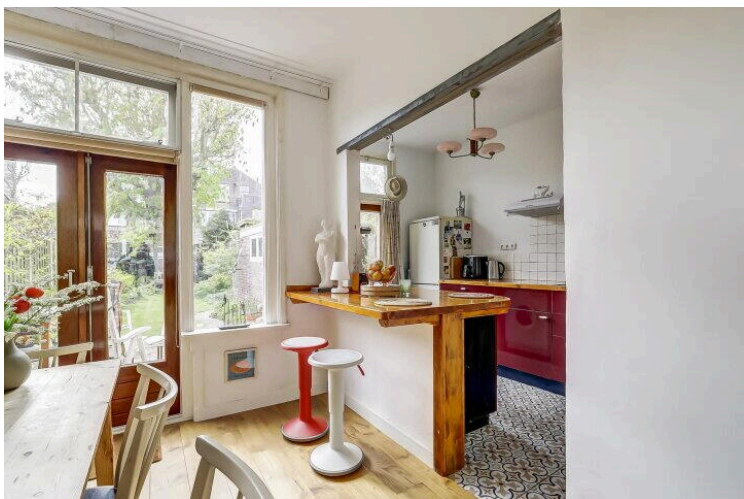
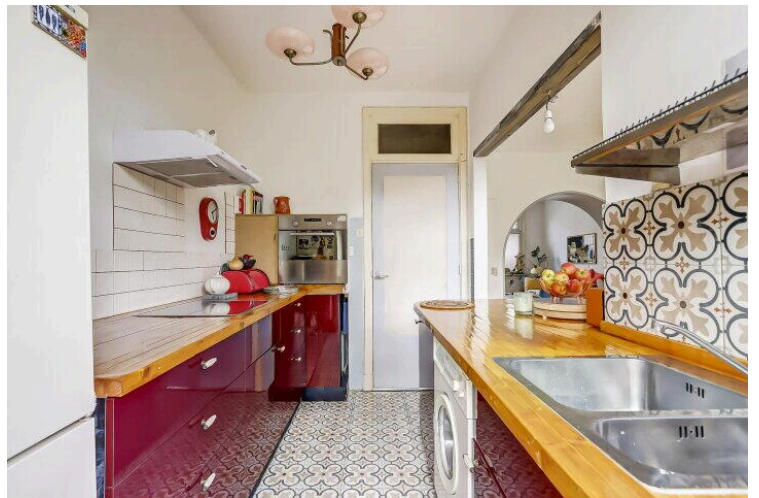
[View larger map](#)



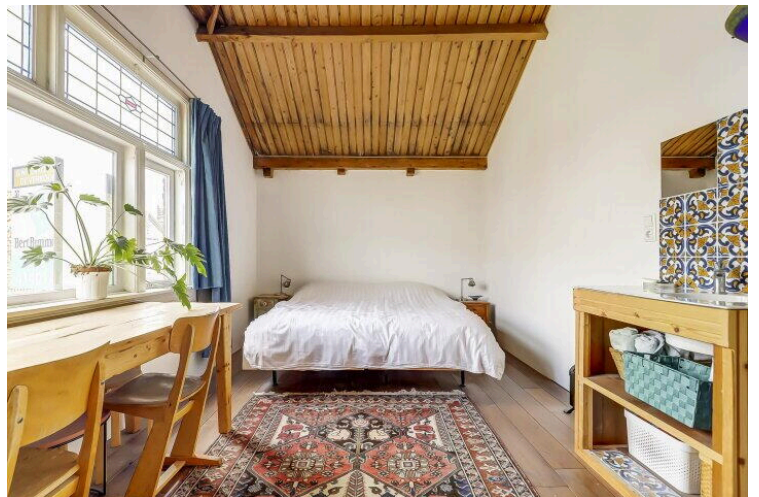
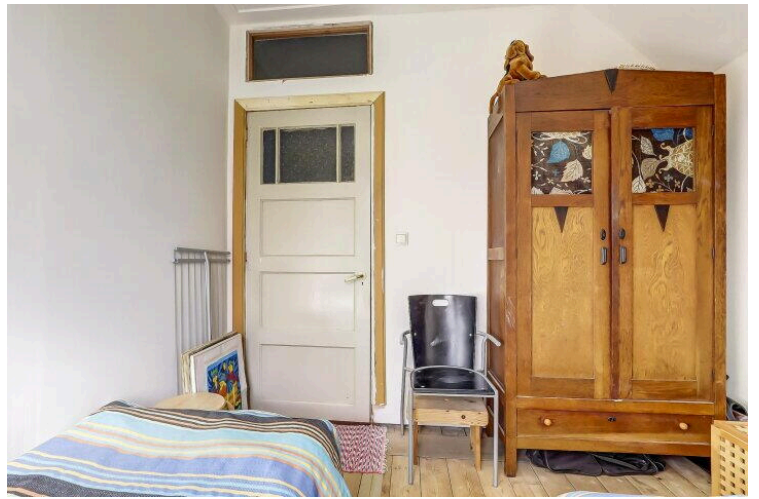




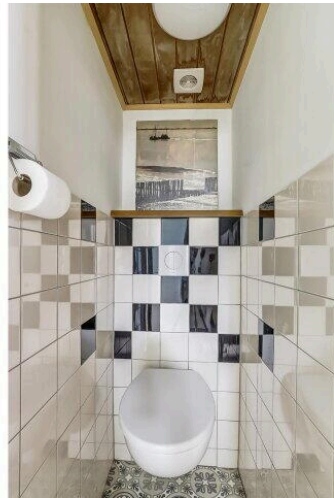
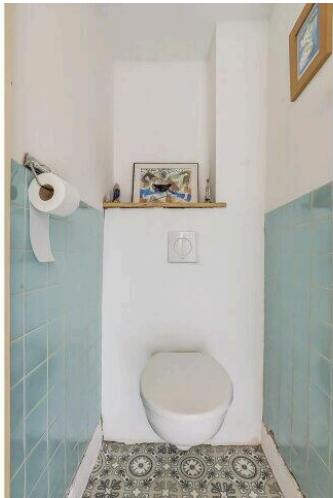




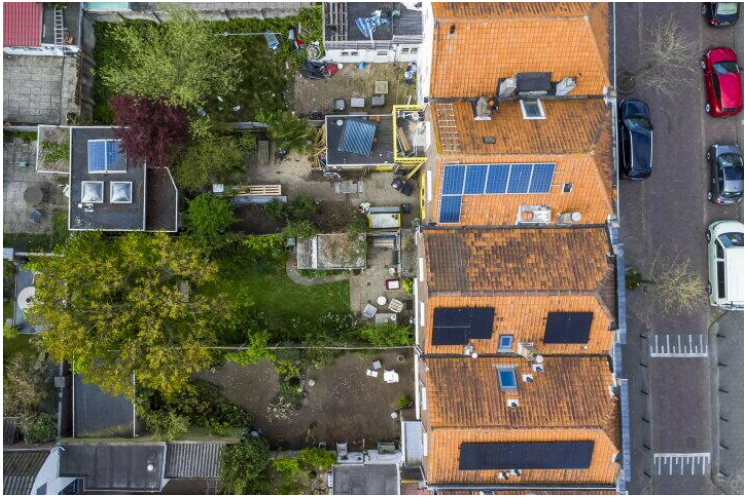


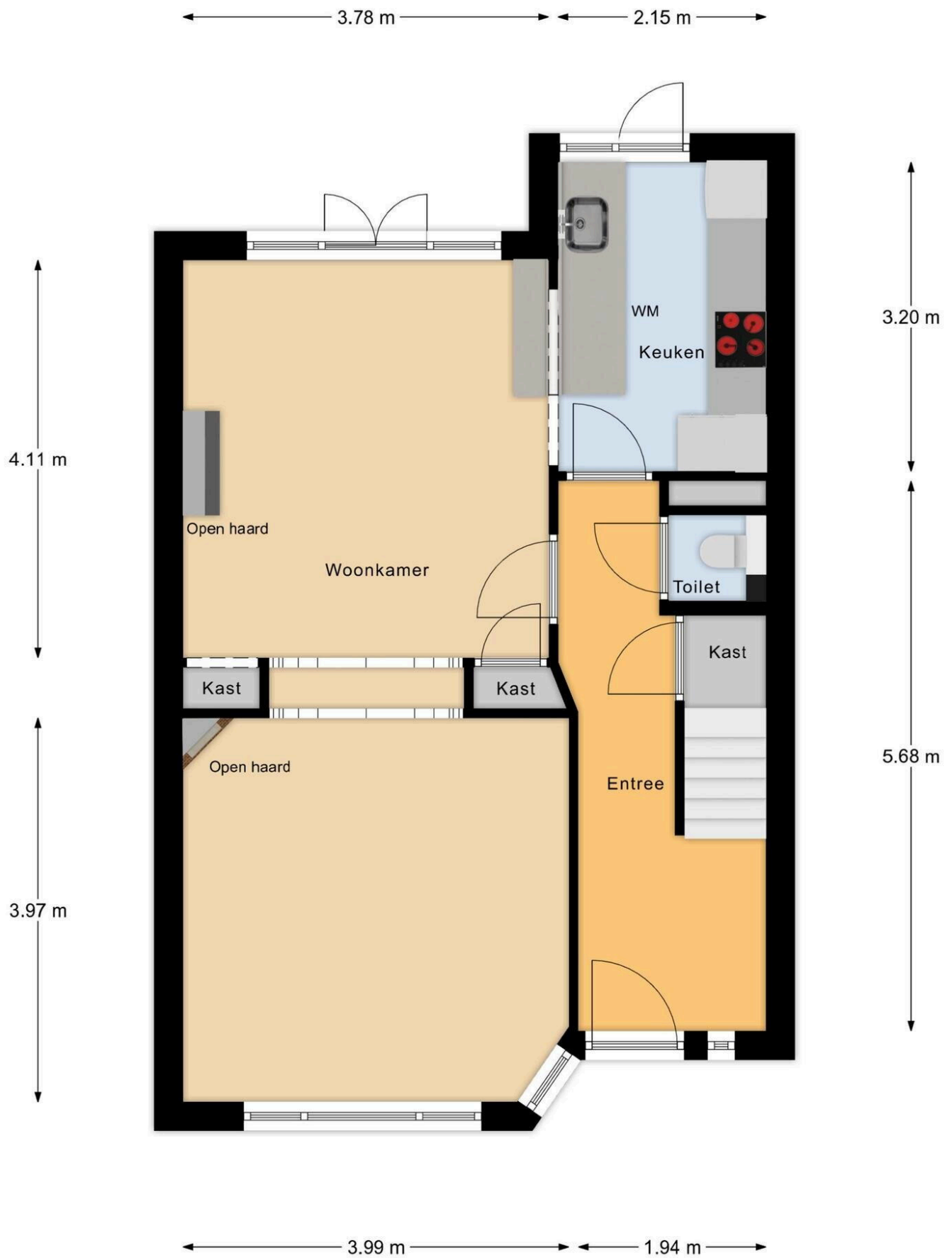






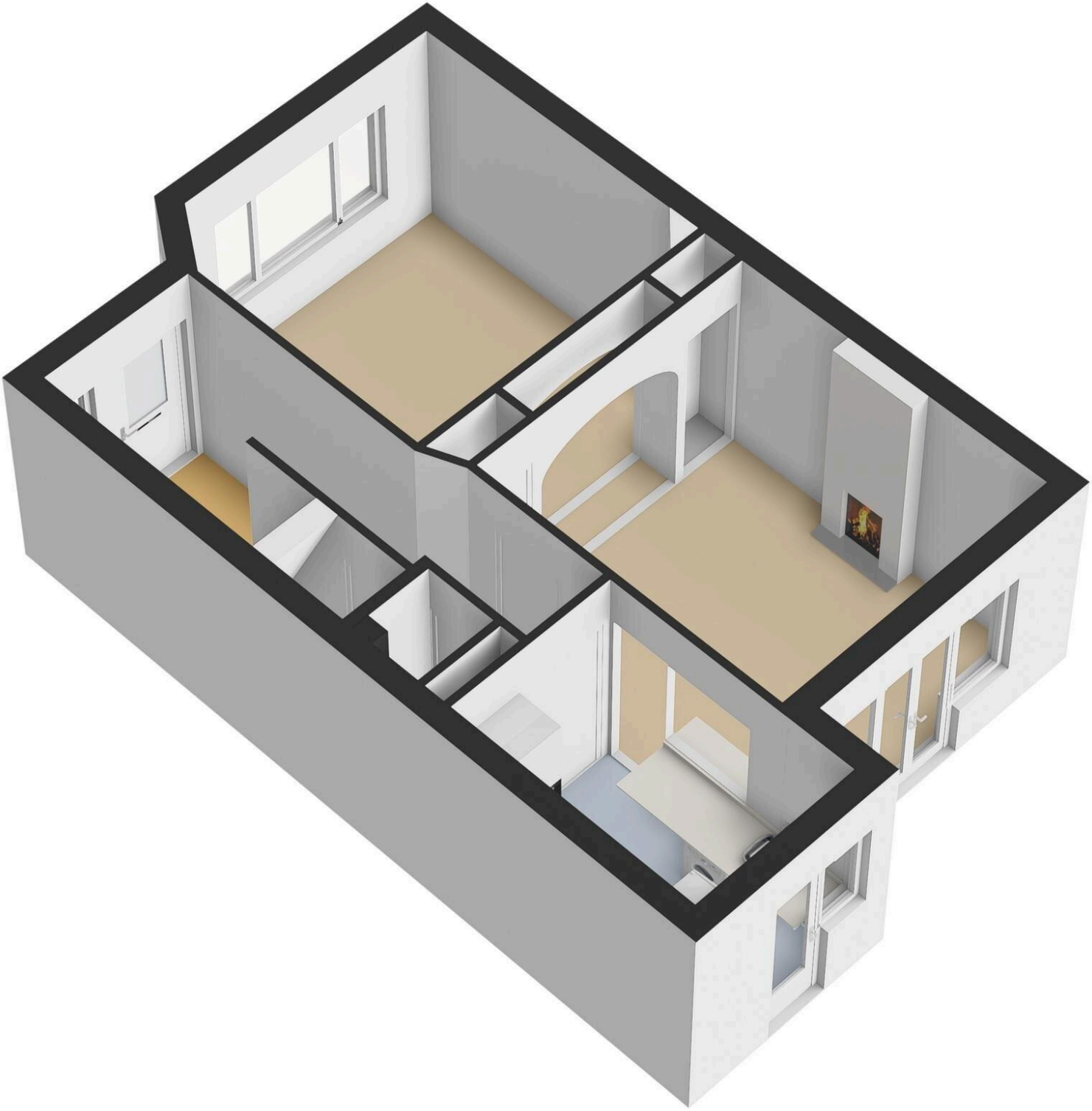






Begane Grond

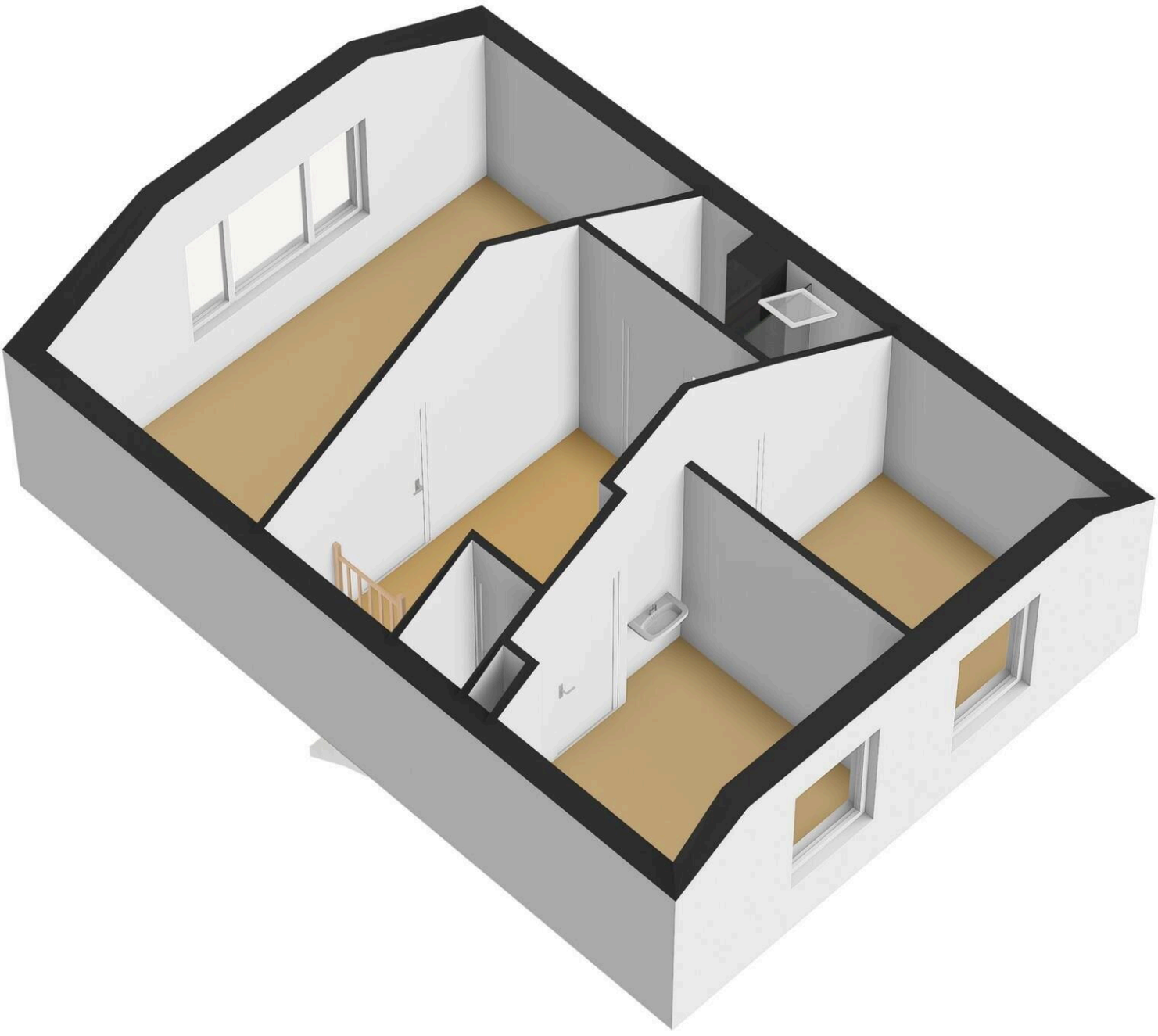






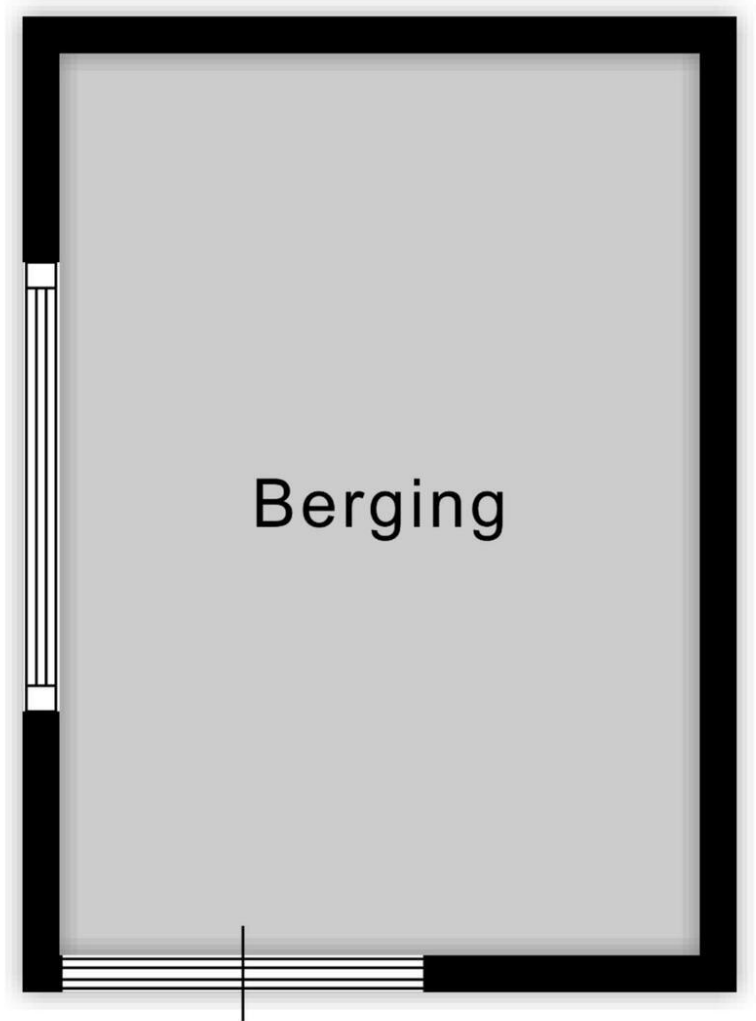
1e Verdieping





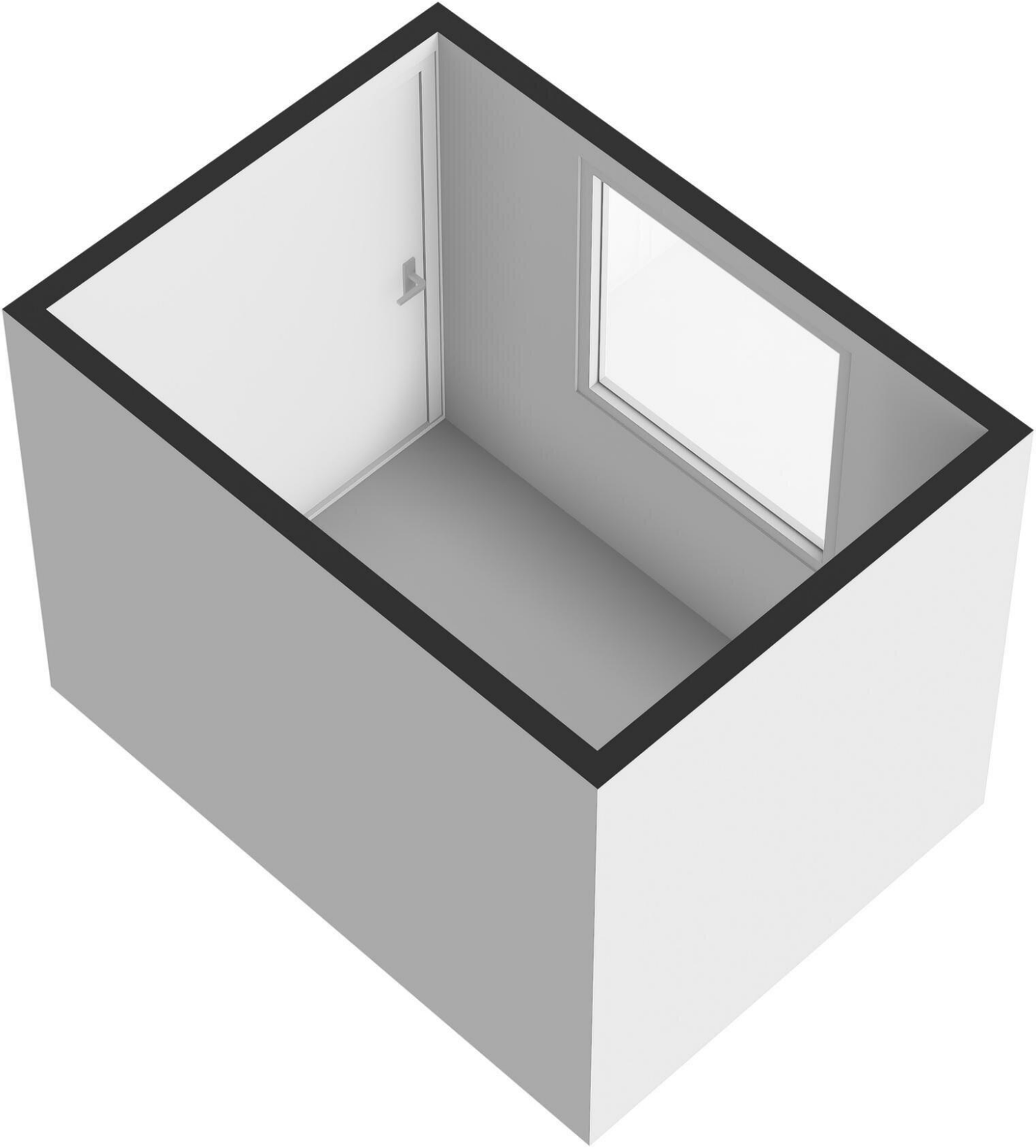
← 1.74 m →

2.45 m ↑  
↓



Berging





# Duijvendrechtstraat 21

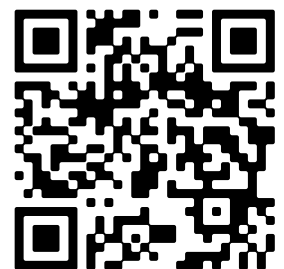
[www.duijvendrechtstraat21.nl](http://www.duijvendrechtstraat21.nl)



## Bert Bimmel Makelaardij

Badhuisstraat 16  
4381 LS, Vlissingen

[www.bertbimmel.nl](http://www.bertbimmel.nl)  
0118 - 414 014



Scan Mij!