

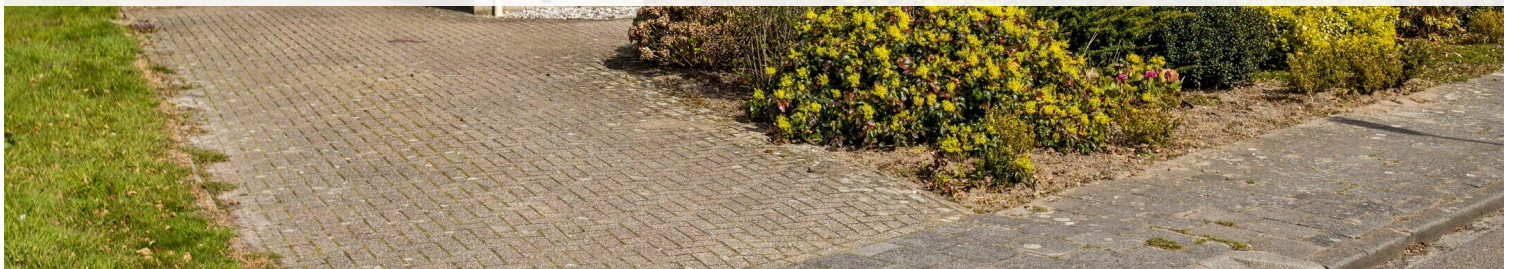
Overasselt

Zilverbergweg 4 | Vraagprijs € 550.000 k.k.

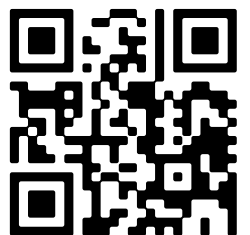


BESCHIKBAAR

WWW.ZILVERBERGWEG4.NL



Type object: Bungalow, vrijstaande woning (...)
Bouwjaar: 1994
Woonoppervlakte: 157 m²
Perceeloppervlakte: 514 m²
Inhoud: 644 m³
Aantal kamers: 4 kamers (3 slaapkamers)
Website: www.zilverbergweg4.nl



Omschrijving

Zilverbergweg 4, 6611 BD Overasselt

Vrijstaand wonen met alles gelijkvloers én ruimte voor hobby's? Hier kan het!

In een rustige en groene woonomgeving in het gezellige dorp Overasselt staat deze uitstekend onderhouden vrijstaande semi-bungalow met royale tuin en inpandige garage. Een ideale woning voor wie gelijkvloers wil wonen, maar ook graag extra ruimte heeft.

De woning heeft een ruime woonkamer, en boven nog eens 2 slaapkamers.

De dorpskern met supermarkt, bakker, groenteboer, slager, café, cafetaria en terrasjes ligt op loopafstand. De busverbinding vanuit Overasselt naar Nijmegen, Grave en Wijchen is goed. De basisschool ligt op 5 minuten lopen en alle soorten voorgezet onderwijs zijn op fietsafstand goed bereikbaar. Met de auto bent u binnen 25 minuten bij universiteit en ziekenhuizen van Nijmegen.

Overasselt is een gezellig dorp met een rijk verenigingsleven, is gelegen aan de Maas met zijn uiterwaarden, nabij prachtige vennen, bos- en heidegebied.

Begane grond:

Binnenkomst in de hal met een toilet met fontein en meterkast.

De woning heeft een royale woonkamer met veel lichtinval, een complete keuken met aansluitend een bijkeuken en toegang tot de tuin en garage. De ruime slaapkamer op de begane grond heeft een eigen badkamer ensuite met douche, ligbad, toilet en wastafel — ideaal voor gelijkvloers wonen.

Eerste verdieping:

Op de verdieping bevinden zich de ruime overloop en nog twee slaapkamers en een ruimte die is voorbereid voor een tweede badkamer

Zolder:

De bergzolder is bereikbaar via een vlizotrap en biedt extra opslagruimte.

Tuin:

Via de keuken en bijkeuken bereikt u de zonnige, groene tuin met terras aan huis, vaste beplanting, tuinkraan en een houten tuinhuis voor extra bergruimte. Hier geniet u volop van privacy en rust.

Aan de voorzijde een inrit met parkeerruimte voor 2 auto's en een groene voortuin.

Bijgebouwen:

Aanpandige garage, voorzien van elektra, krachtstroom, water en verwarming.

Vrijstaand houten tuinhuis

Overige informatie:

- Energielabel B
- Isolatie: Volledige isolatie vanuit het bouwjaar
- Kozijnen: Houten kozijnen
- Beglazing: geheel dubbelglas
- Cv-installatie: Nefit 2013
- Voorzieningen: Rolluiken, glasvezel

- Keuken: 1995
- Badkamer: 1995
- Vloeren: betonnen begane grondvloer en 1e verdiepingsvloer, zoldervloer van hout.
- Kruipruimte aanwezig
- Schilderwerk buiten: 2019
- Parkeergelegenheid: ruimte voor 2 auto's op eigen terrein en verder openbaar parkeren.

Kenmerken

| | |
|--------------|----------------|
| Vraagprijs: | € 550.000 k.k. |
| Aanvaarding: | In overleg |

Bouw

| | |
|--------------|--|
| Object type: | Bungalow, vrijstaande woning (semi-bungalow) |
| Soort bouw: | Bestaande bouw |
| Bouwjaar: | 1994 |
| Soort dak: | Zadeldak bedekt met pannen |

Oppervlakte en inhoud

| | |
|------------------------------|--------|
| Woonoppervlakte: | 157 m² |
| Perceeloppervlakte: | 514 m² |
| Inhoud: | 644 m³ |
| Externe bergruimte: | 7 m² |
| Gebouwgebonden buitenruimte: | 1 m² |

Indeling

| | |
|------------------------|-----------------------------------|
| Aantal kamers: | 4 kamers (3 slaapkamers) |
| Aantal badkamers: | 1 badkamer en 1 apart toilet |
| Badkamervoorzieningen: | Inloopdouche, ligbad, en wastafel |
| Aantal woonlagen: | 2 woonlagen en een zolder |
| Voorzieningen: | Glasvezelkabel en rolluiken |

Energie

| | |
|----------------|--|
| Energie label: | B |
| Isolatie: | Dakisolatie, dubbel glas, muurisolatie, vloerisolatie en volledig geïsoleerd |
| Verwarming: | Cv-ketel |
| Warm water: | Cv-ketel |
| Cv ketel: | Nefit (gas gestookt combiketel uit 2013, eigendom) |

Buitenruimte

| | |
|----------|--------------------------------|
| Ligging: | Aan rustige weg en in woonwijk |
|----------|--------------------------------|

| | |
|---------------|--|
| Tuin: | Achtertuintu en voortuin |
| Achtertuintu: | 200 m² (12,00 meter diep en 20,00 meter breed) |
| Ligging tuin: | Gelegen op het noordoosten bereikbaar via achterom |

Bergruimte

| | |
|---------------------------|---------------------------------------|
| Schuur berging: | Vrijstaande houten berging |
| Soort parkeergelegenheid: | Op eigen terrein en openbaar parkeren |

Garage

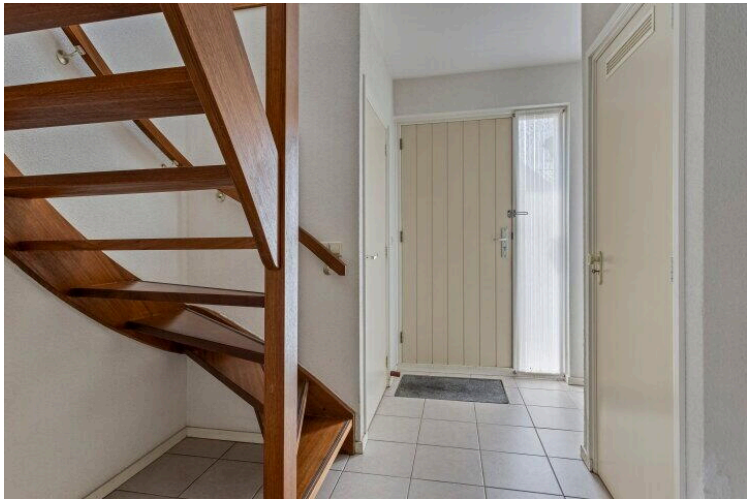
| | |
|-----------------------|--|
| Soort garage: | Aangebouwde stenen garage |
| Capaciteit garage: | 1 auto |
| Voorzieningen garage: | Elektra, verwarming en stromend stromend water |

Op de kaart



A detailed map of the Nijmegen region in the Netherlands. The map shows a network of roads, including major highways like the A15, A50, A325, and A73, and numerous smaller roads labeled with numbers like N322, N329, N837, N836, N847, N324, N277, N321, N264, N602, N272, N279, N616, N605, and N277. Rivers are depicted in blue, with the Waal and Meuse being prominent. The city of Nijmegen is centrally located, with other towns like Grave, Heumen, and Malden nearby. The map also shows the borders of the provinces of Gelderland, Limburg, and North Brabant. A red pin is placed on the Meuse river near Heumen. The map includes a scale bar and a north arrow. The text 'Map data ©2025 GeoBasis-DE/BKG (©2009), Google' is visible at the bottom.

Map data ©2025 GeoBasis-DE/BKG (©2009), Google [Report a map error](#)





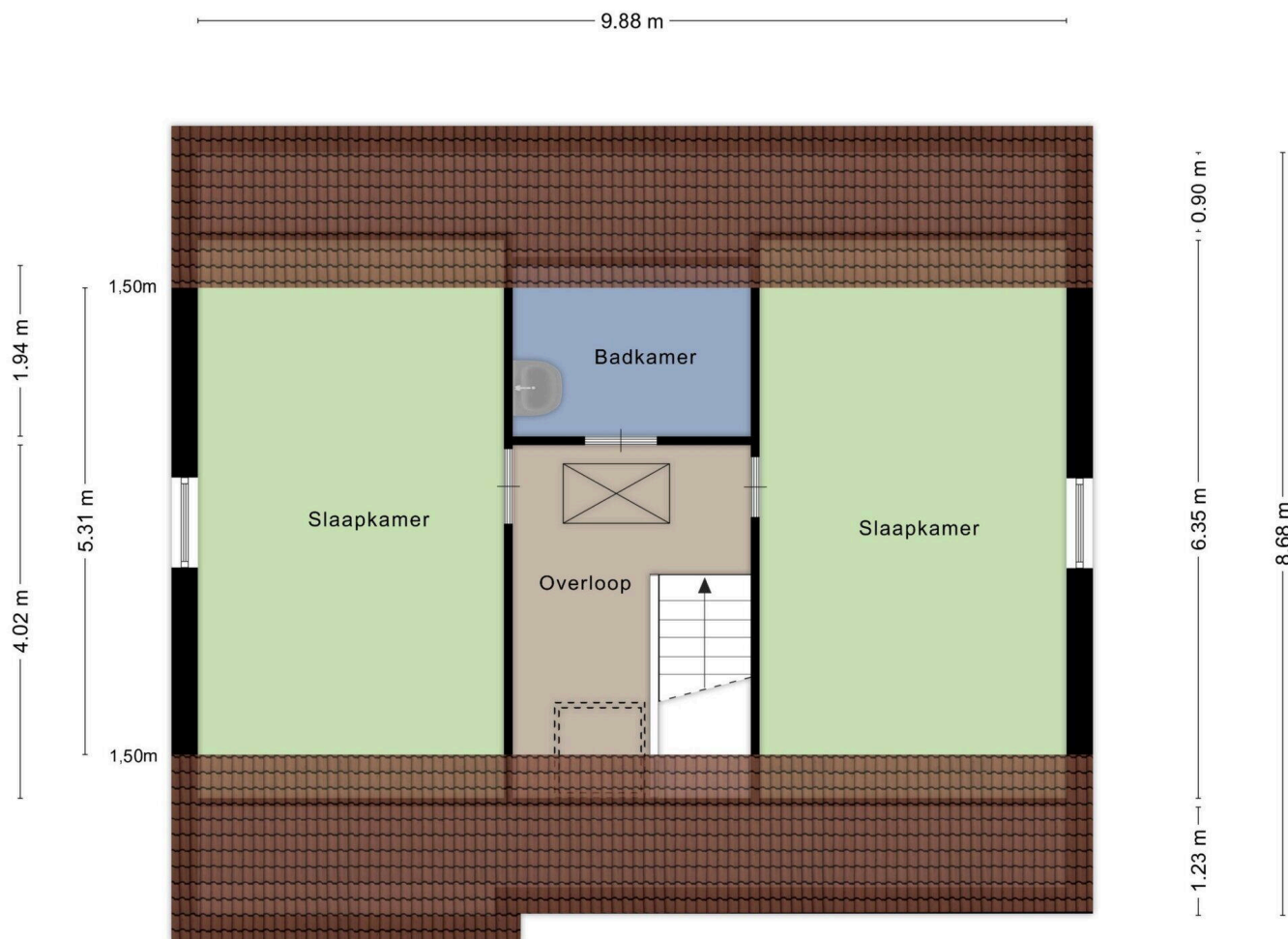




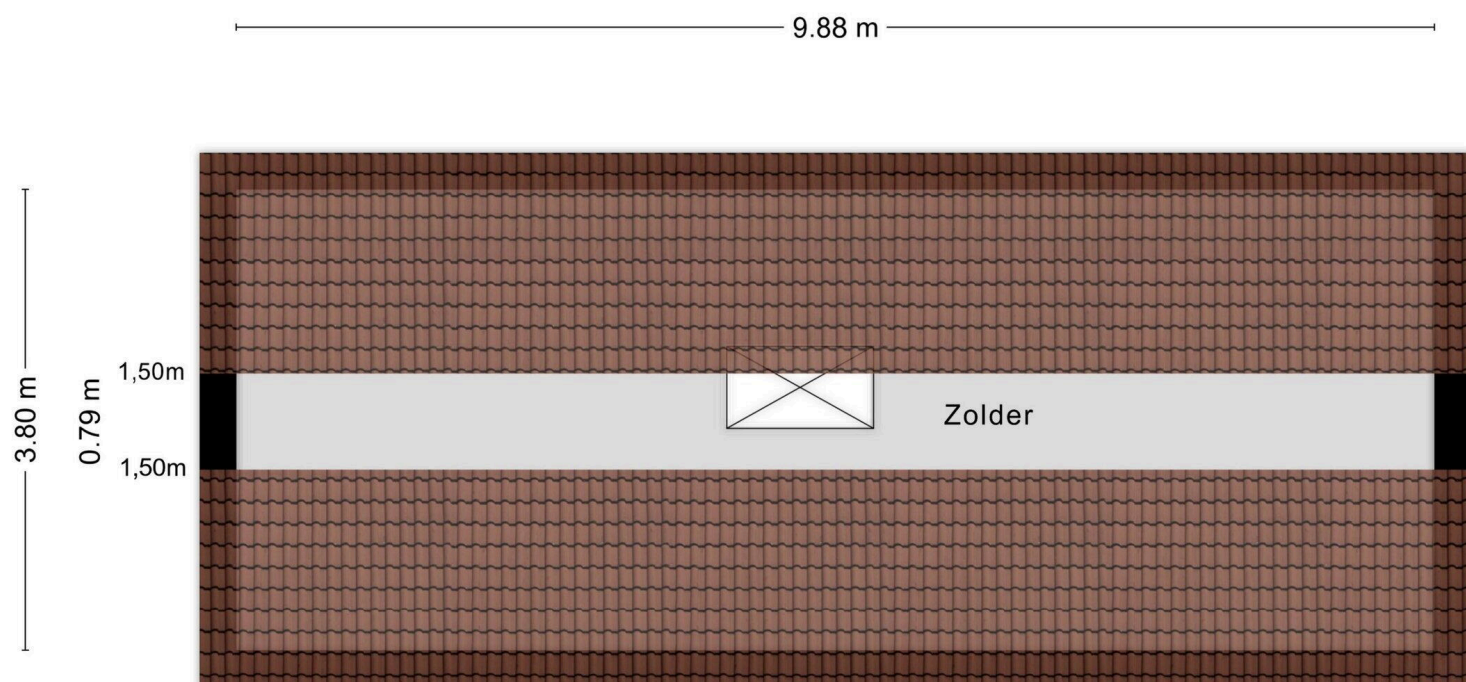




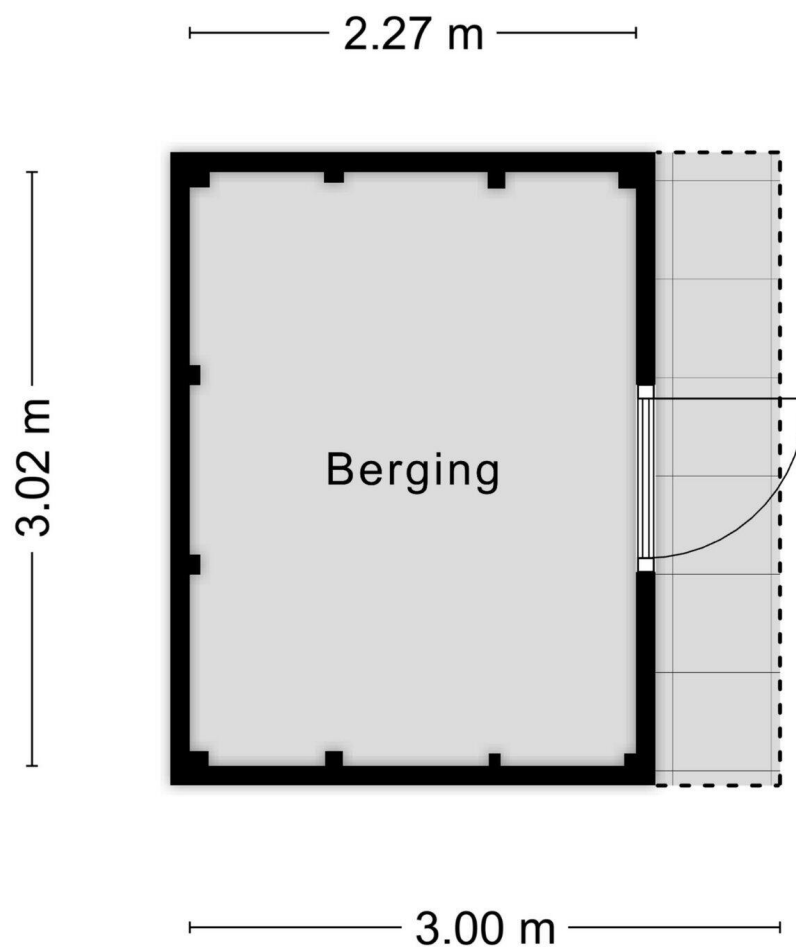
Aan de plattegronden kunnen geen rechten worden ontleend
© Zibber www.zibber.nl



Aan de plattegronden kunnen geen rechten worden ontleend
© Zibber www.zibber.nl



Aan de plattegronden kunnen geen rechten worden ontleend
© Zibber www.zibber.nl



Aan de plattegronden kunnen geen rechten worden ontleend
© Zibber www.zibber.nl

Zilverbergweg 4

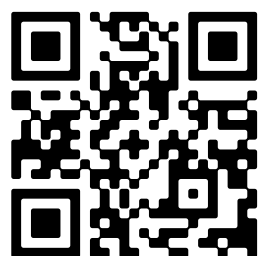
www.zilverbergweg4.nl



HW Makelaardij

Hoeveweg 40
6613 AE, Balgoij

www.hwmakelaardij.nl
024 - 642 2776



Scan Mij!