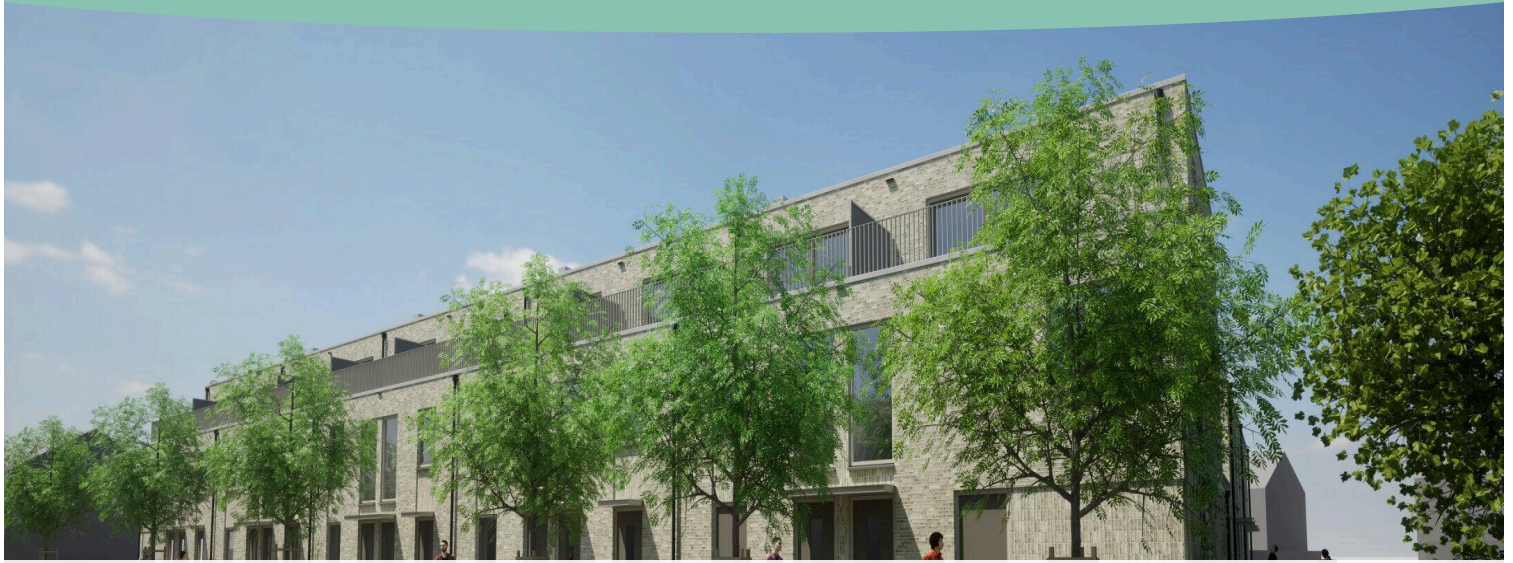


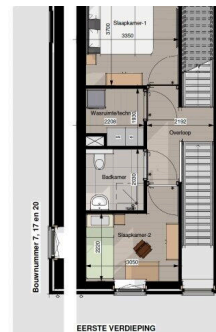
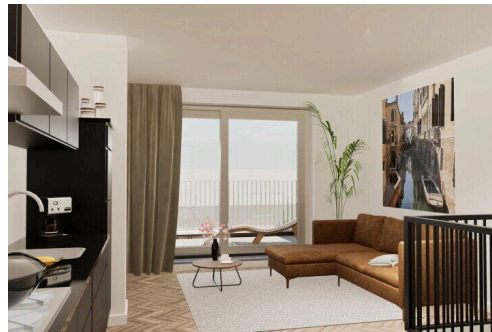
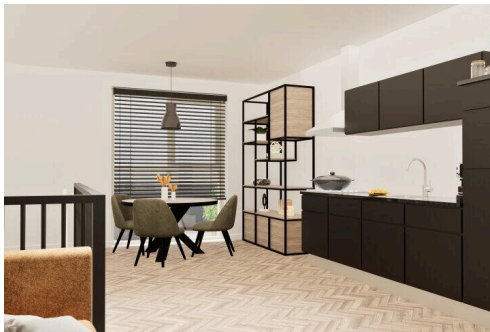
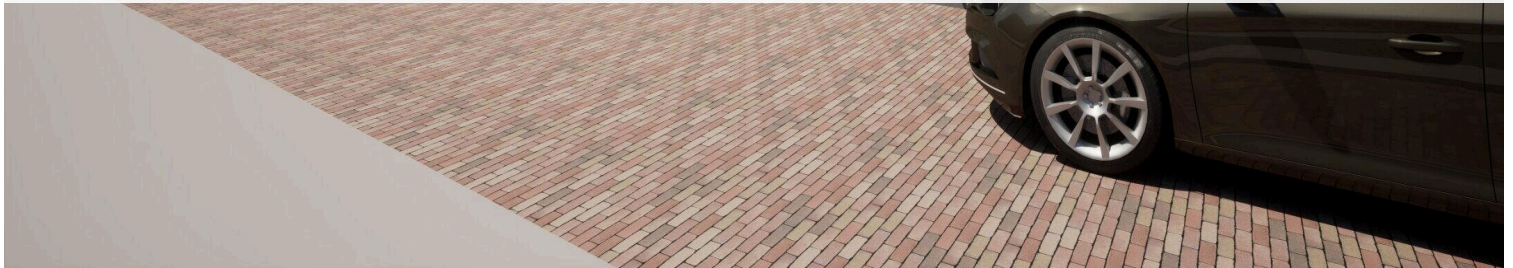
# Wageningen

Haverlanden 199 007 | Vraagprijs € 397.000 k.k.



## BESCHIKBAAR

[WWW.HAVERLANDEN199-007.NL](http://WWW.HAVERLANDEN199-007.NL)



**Type object:** Appartement, maisonette,  
**Bouwjaar:** 2025  
**Woonoppervlakte:** 71 m<sup>2</sup>  
**Inhoud:** 188 m<sup>3</sup>  
**Aantal kamers:** 3 kamers (2 slaapkamers)  
**Website:** [www.haverlanden199-007.nl](http://www.haverlanden199-007.nl)



# Omschrijving

## Haverlanden 199 007, 6708 GK Wageningen

Dit appartement met twee woonlagen is gelegen in een woonwijk net buiten de centrumring van Wageningen. Het appartement type maisonnette is voorzien van twee woonlagen, een RUIM DAKTERRAS, een EIGEN BERGING, DRIE ZONNEPANELEN én een AFBOUWPAKKET! Is deze maisonnette woning nu precies wat je zoekt en houd je van eigentijds en speels? Lees dan snel verder.

Een woning welke uniek is op de woningmarkt, perfect voor starters en kleinere huishoudens, welke duurzaam wordt gebouwd én is voorzien van weinig onderhoud op de lange termijn. Op deze centrale locatie aan de Haverlanden wordt het nieuwe woonproject Capelbloesem van maar liefst 20 wooneenheden gerealiseerd. Deze locatie wordt getransformeerd naar een moderne en levendige woonlocatie in Wageningen. De vergunning is verleend en de start bouw vindt plaats vanaf eind mei 2025. Een verwachte oplevering is zomer 2026.

Deze maisonnettes (appartement met twee woonlagen) worden aangeboden inclusief badkamer én keuken én vloerafwerking! Je hebt dus bijna een turn-key woning. Dus geen zorgen over hoge extra kosten. Enige wat jij als koper nog dient te doen is te schilderen van de kozijnen en de wanden. De bijkomende kosten zijn daardoor heel laag.

Technische details:

- 3 zonnepanelen (uit te breiden naar 5 of 6)
- warmtepomp
- WTW-installatie
- energielabel A++(+)
- vloerverwarming
- houten kozijnen met HR++ beglazing
- VVE bijdrage per maand € 75,-
- eventueel een airco te plaatsen, toegestaan binnen de VVE

Het nieuwe bouwvolume is zorgvuldig ontworpen om goed in te passen in de al bestaande omgeving. Door het toevoegen van nieuwe woningen voor zowel jong en oud kunnen weer meer mensen genieten van een aantrekkelijke, duurzame en goed bereikbare locatie in Wageningen.

Het is een zorgvuldig ontworpen mix van 6 benedenwoningen met zonnige tuin en berging en 14 maisonnettes met berging en zonnig balkon. Zo omarmt nieuwbouwproject Capelbloesem de diverse behoeften van zijn bewoners en biedt het een thuis voor iedereen. Door de mix van woningtypen bedient het meerdere doelgroepen die in de omgeving nog te weinig vertegenwoordigd zijn en waarvan de behoefte naar woonruimte zeer groot is.

Ben je nu geïnteresseerd? Er zijn nog enkele bouwnummers beschikbaar!

Bel met één van de betreffende makelaars voor meer informatie.

Voor meer informatie verwijzen wij je graag door naar de projectwebsite; [capelbloesem.nl](https://capelbloesem.nl)

## Kenmerken

Vraagprijs:	€ 397.000 k.k.
Aanvaarding:	In overleg

## Bouw

Object type:	Appartement, maisonette,
Soort bouw:	Bestaande bouw
Bouwjaar:	2025
Soort dak:	Plat dak bedekt met bitumineuze dakbedekking

## Oppervlakte en inhoud

Woonoppervlakte:	71 m²
Inhoud:	188 m³
Externe bergruimte:	6 m²

## Indeling

Aantal kamers:	3 kamers (2 slaapkamers)
Aantal badkamers:	1 badkamer
Aantal woonlagen:	2 woonlagen
Voorzieningen:	Mechanische ventilatie, zonnepanelen

## Energie

Energielabel:	Aplusplus
---------------	-----------

## Buitenruimte

Ligging:	In woonwijk, vrij uitzicht
----------	----------------------------

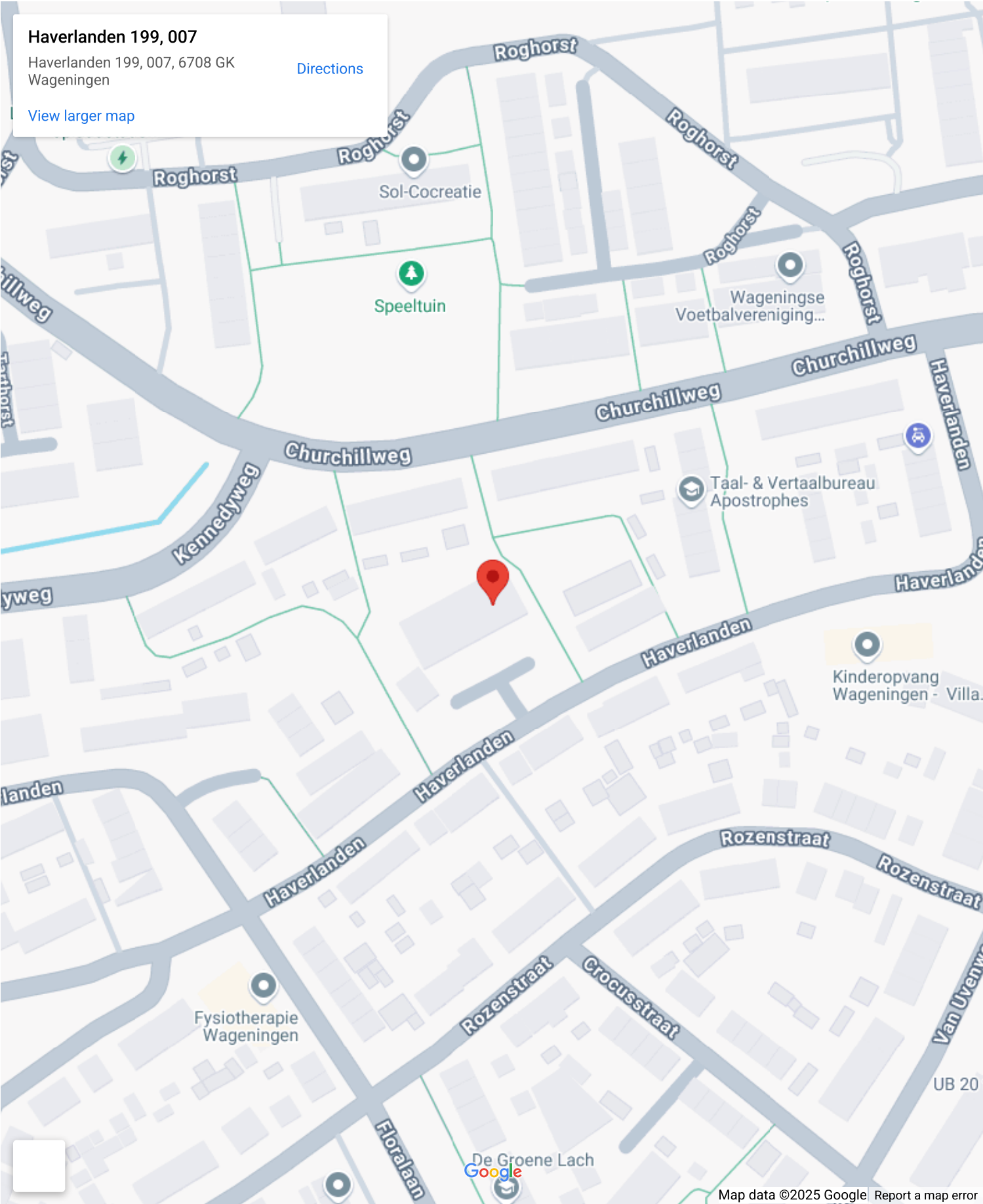
## Bergruimte

Schuur berging:	Inpandig
Voorzieningen schuur:	Elektra
Soort parkeergelegenheid:	Openbaar parkeren

## VvE Checklist

Opstalverzekering:	Ja
--------------------	----

# Op de kaart

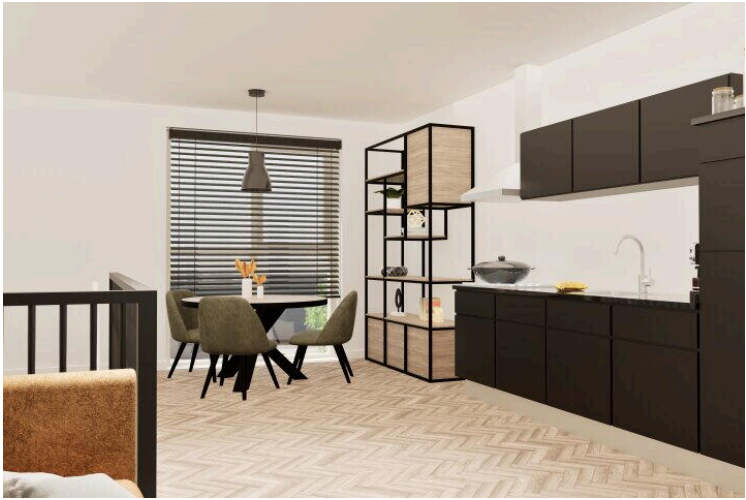




A detailed map of the region around Wageningen, Netherlands. The map shows the city of Wageningen with a red pin marking the location of Haverlanden 199, 007, 6708 GK. Surrounding areas include Ede, Bennekom, and various smaller towns like Wierden, Oude Wierden, and Wierden. The map also shows the Nijmegen area to the south, including Nijmegen-Dukenburg and Nijmegen-Lindholt. Major roads like the A12, A15, and A50 are visible. The map is sourced from Google Maps, as indicated by the logo at the bottom.

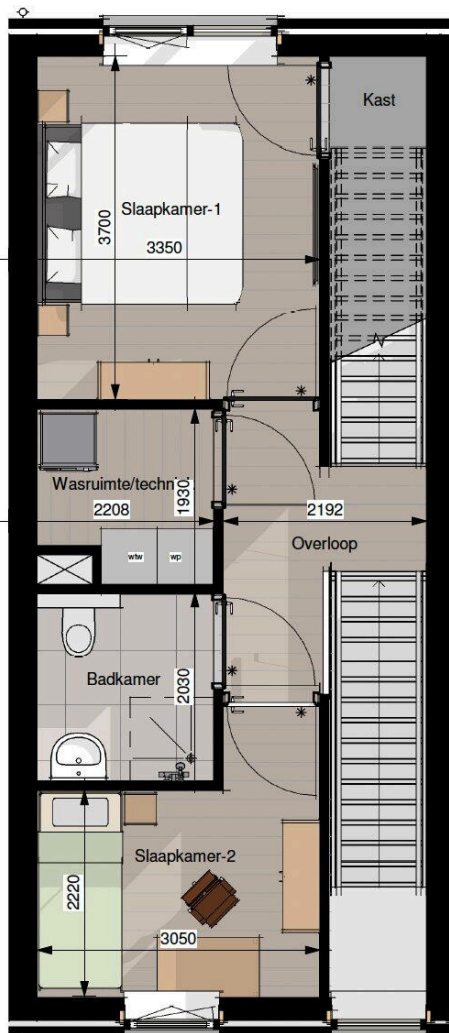
Map data ©2025 GeoBasis-DE/BKG (©2009), Google [Report a map error](#)







Bouwnummer 7, 17 en 20



#### EERSTE VERDIEPING

Type B

Bouwnummer: 7, 9, 11, 13, 15, 17, 19

Type Bs

Bouwnummer: 8, 10, 12, 14, 18 en 20

Bouwnummer 7, 17 en 20



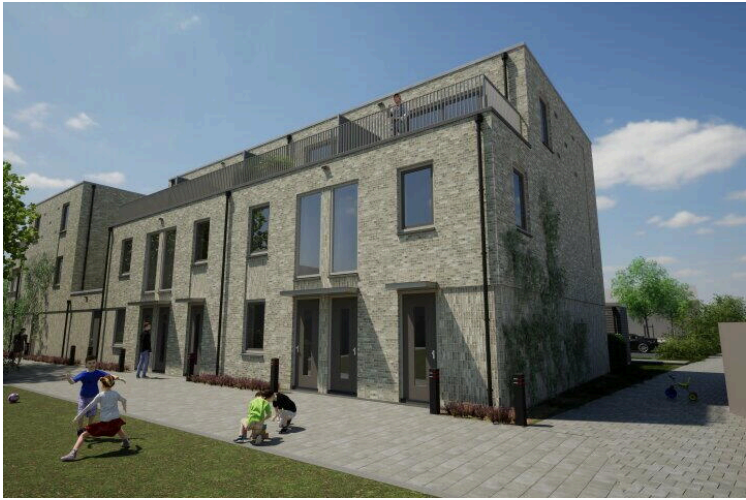
#### TWEDE VERDIEPING

Type B

Bouwnummer: 7, 9, 11, 13, 15, 17, 19

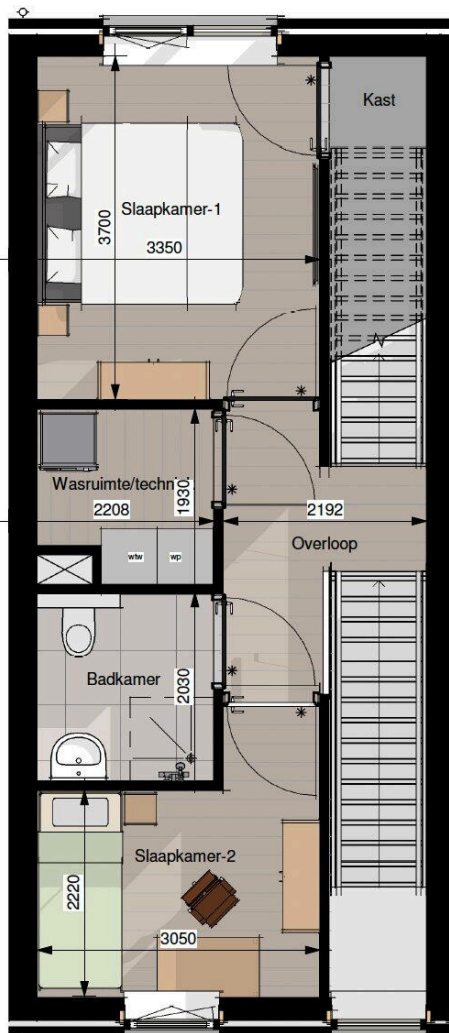
Type Bs

Bouwnummer: 8, 10, 12, 14, 18 en 20





Bouwnummer 7, 17 en 20



#### EERSTE VERDIEPING

Type B

Bouwnummer: 7, 9, 11, 13, 15, 17, 19

Type Bs

Bouwnummer: 8, 10, 12, 14, 18 en 20

Bouwnummer 7, 17 en 20



#### TWEDE VERDIEPING

Type B

Bouwnummer: 7, 9, 11, 13, 15, 17, 19

Type Bs

Bouwnummer: 8, 10, 12, 14, 18 en 20



# Haverlanden 199 007

[www.haverlanden199-007.nl](http://www.haverlanden199-007.nl)

