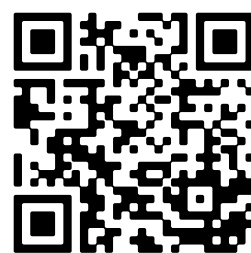


- 🏠 De Willem Ruysstraat 11, Vlissingen
- 💶 Vraagprijs: € 425.000 k.k.
- 🏠 Woonoppervlakte: 125 m²
- 📐 Perceeloppervlakte: 142 m²
- 🛏️ Kamers: 5 kamers (3 slaapkamers)
- 🌱 Energielabel: A



📱 Scan Mij!

Omschrijving

De Willem Ruysstraat 11, 4381 NK Vlissingen

In-stap-klare, uiterst lichte woning met veel extra's en stijlvol afgewerkt, gebaseerd op lichte tinten. De woning is vrij nieuw (2017) en zeer onderhoudsvriendelijk gebouwd. Ligging aan de rand van de binnenstad met alle binnenstadsvoorzieningen letterlijk om de hoek. Een modern afgewerkt huis met een hoogwaardig voorzieningenniveau waaronder een fraaie keuken met een groot kookeiland, een tuingerichte woonkamer met een schuifpui naar de tuin en een recent aangebouwde thuiswerk- kamer die natuurlijk ook voor andere doeleinden geschikt is, zoals bijvoorbeeld een slaapkamer of een praktijkruimte. Een separaat toilet maakt ook deze ruimte compleet. Kom u zelf maar overtuigen want dit is hedendaags en comfortabel wonen op hoog niveau.

De begane grond biedt een verrassend ruime woonkamer met open keuken, zo'n 44 m2 groot met een groot formaat tegel op de vloer (uiteraard met vloerverwarming) en toegang naar de recent aangebouwde kamer, voorzien van een eigen toiletruimte en geschikt voor meerdere doeleinden.

De eerste verdieping biedt drie ruime slaapkamers en een design badkamer met inloopdouche, wastafelmeubel en mogelijkheid voor een ligbad. De vloer is afgewerkt met fraai, doorlopende Quick-step laminaat. Uiteraard ontbreekt het toilet niet.

De tweede verdieping is voorzien van een keukenblokje met kookplaat en koelkast. Als u op het ruime dakterras (voorzien van composiet terrastegels) geniet van de zon kunt u de barbecue alvast aandoen. Op deze verdieping is de cv ketel en de unit voor mechanische ventilatie geïnstalleerd.

Een woning die optimaal is geïsoleerd waardoor de energiekosten heel goed te beheersen zijn en is voorzien van zonnepanelen. De kozijnen zijn uitgevoerd in kunststof en ook de gevelbetimmering is van onderhoudsvrij Keralith.

Een eigen parkeerplek, een separate schuur, een vrije achterom en een heerlijke stadstuin. Kortom, een woning die echt alles mee heeft.

Laat u verrassen door deze fraaie woning die garant staat voor een hoge mate van duurzaamheid en een optimaal wooncomfort.

Voor meer informatie verwijzen wij u graag naar onze website, waar u een uitgebreide presentatie vindt. Neem contact op met Bert Bimmel Makelaardij (0118-414014) om een bezichtiging te plannen. Wij geven u graag een rondleiding.

Kenmerken

Vraagprijs:	€ 425.000 k.k.
Aanvaarding:	In overleg

Bouw

Object type:	Eengezinswoning, tussenwoning
Soort bouw:	Bestaande bouw
Bouwjaar:	2017
Soort dak:	Plat dak bedekt met bitumineuze dakbedekking

Oppervlakte en inhoud

Woonoppervlakte:	125 m ²
Perceeloppervlakte:	142 m ²
Inhoud:	455 m ³
Externe bergruimte:	6 m ²
Gebouwgebonden buitenruimte:	24 m ²

Indeling

Aantal kamers:	5 kamers (3 slaapkamers)
Aantal badkamers:	1 badkamer
Badkamervoorzieningen:	Toilet, wastafelmeubel, inloopdouche, wasmachineaansluiting
Aantal woonlagen:	3 woonlagen
Voorzieningen:	Mechanische ventilatie, rolluiken, schuifpui, glasvezel kabel, zonnepanelen

Energie

Energielabel:	A
Isolatie:	Volledig geïsoleerd, hr glas
Verwarming:	Cv-ketel
Warm water:	Cv-ketel
Cv ketel:	Nefit hrc trendline combiketel gas gestookt uit 2017 (eigendom)

Buitenruimte

Ligging:	In woonwijk, open ligging
Balkon dakterras:	Dakterras
Tuin:	Achtertuin
Achtertuin:	24 m² (6.5 meter diep en 3.76 meter breed)
Ligging tuin:	Gelegen op het noorden en bereikbaar via achterom

Bergruimte

Schuur berging:	Vrijstaande houten berging
Voorzieningen schuur:	Voorzien van elektra
Soort parkeergelegenheid:	Op eigen terrein

Garage

Soort garage:	Parkeerplaats
---------------	---------------

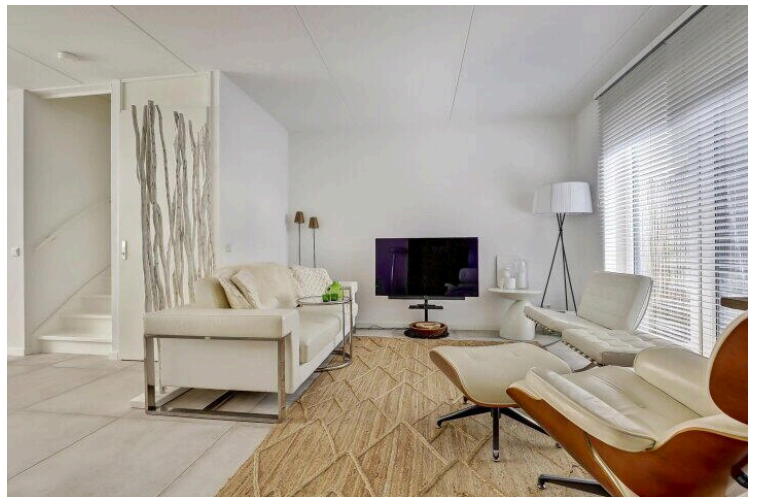
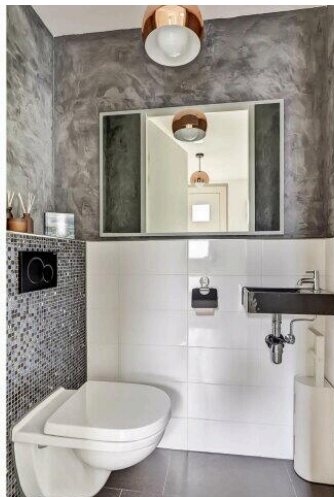
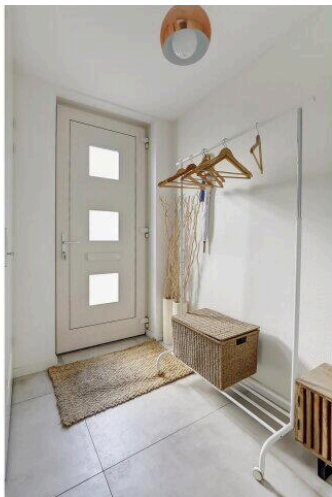
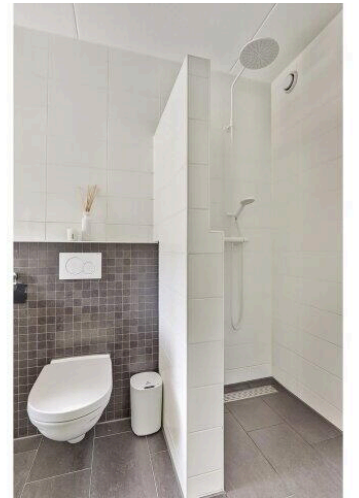
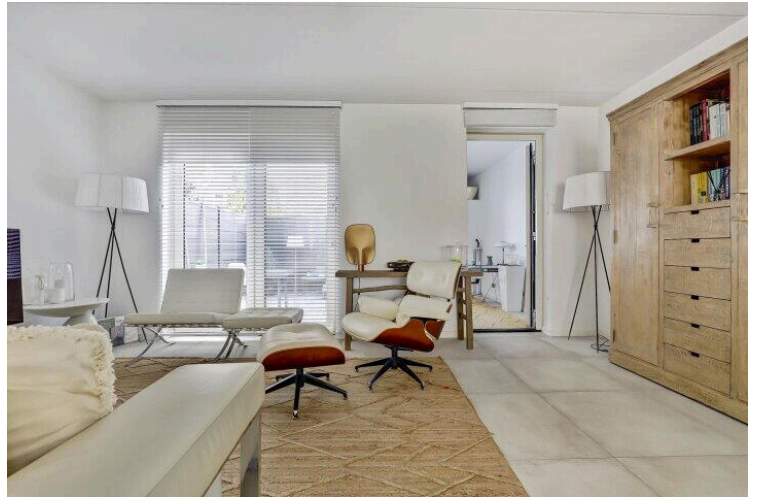
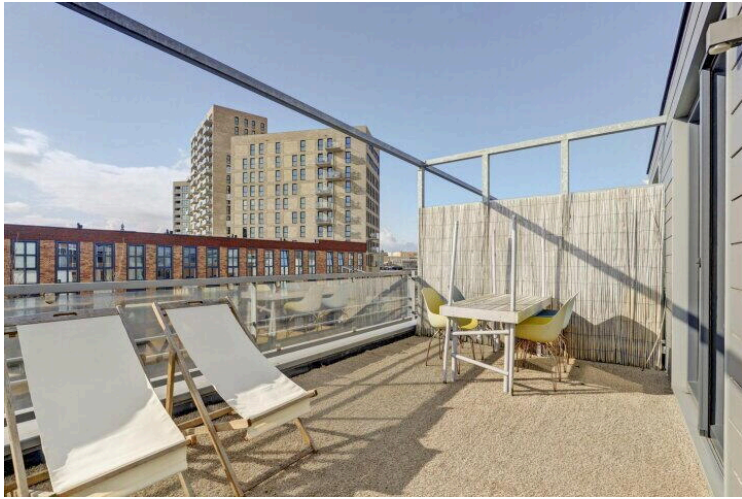
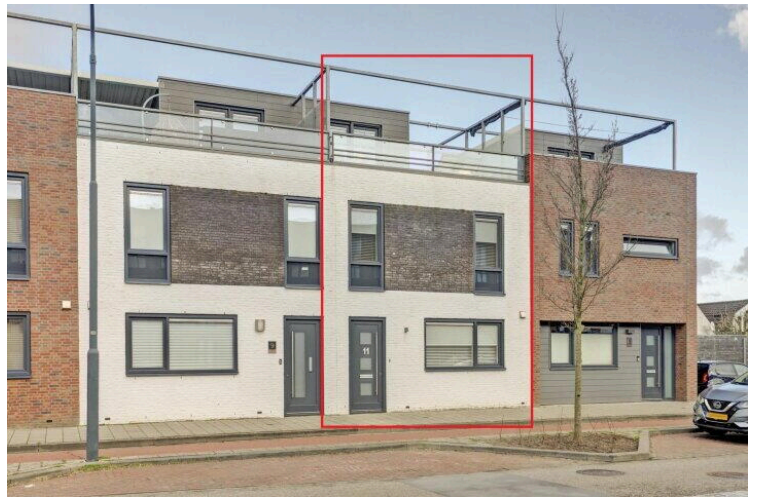
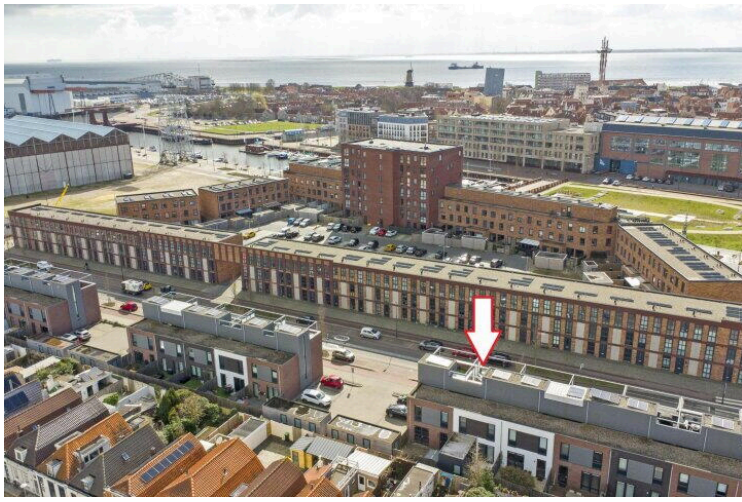
Op de kaart

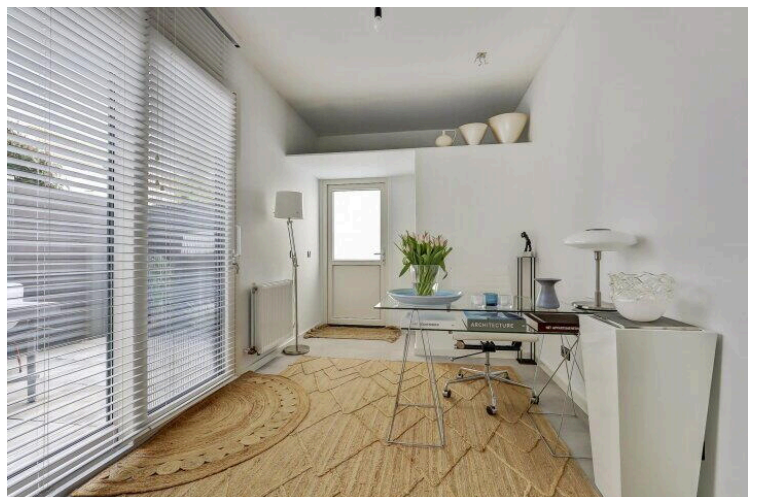
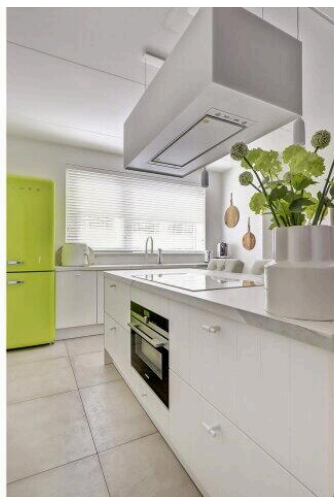
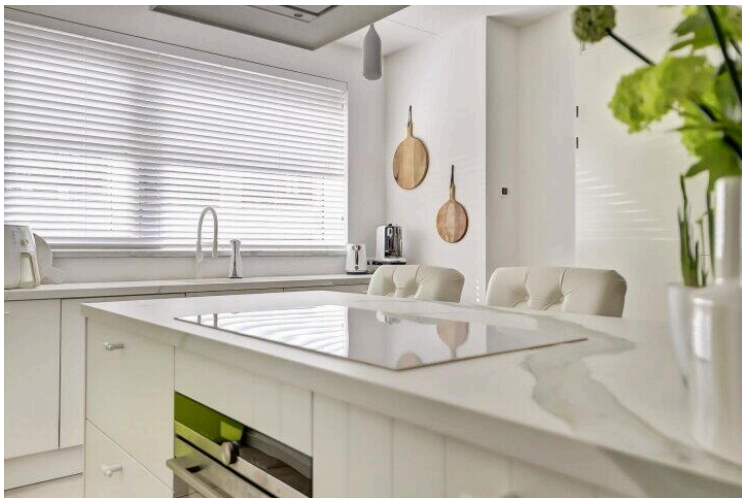
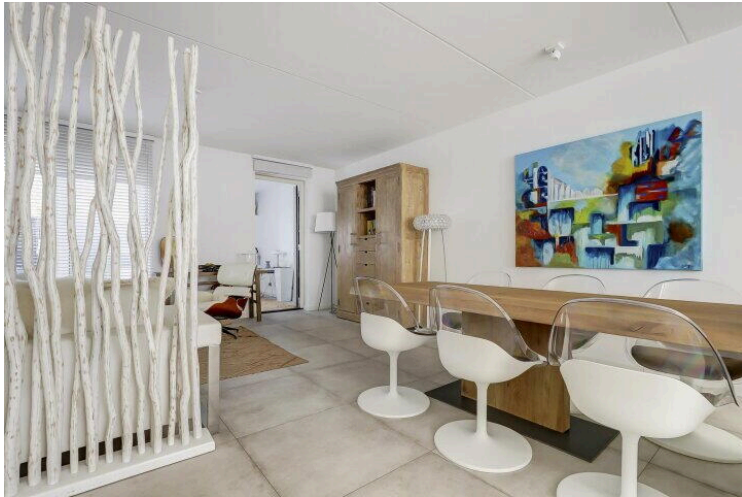
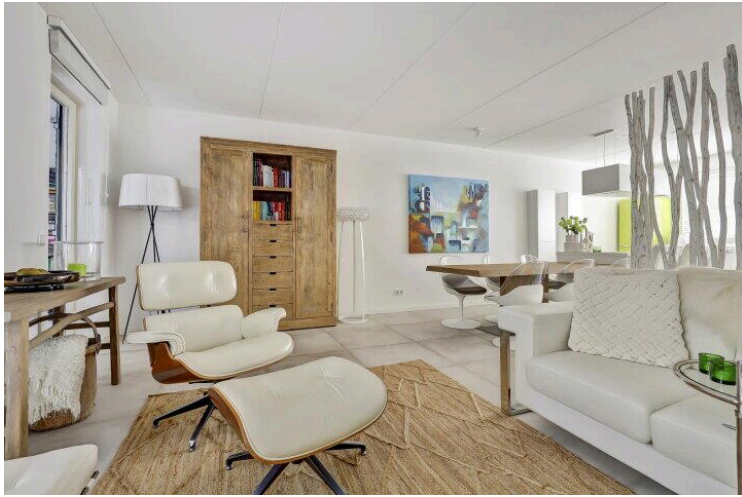


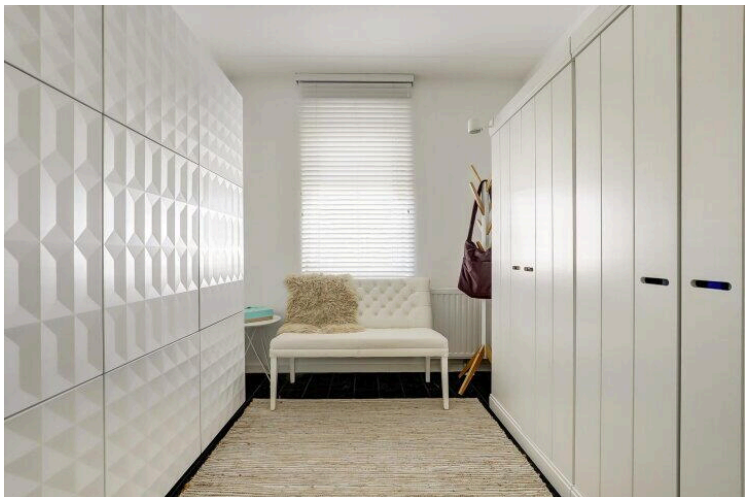
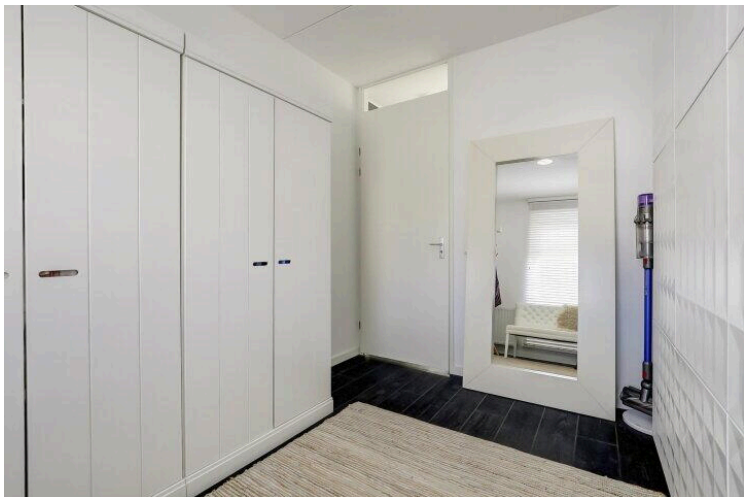
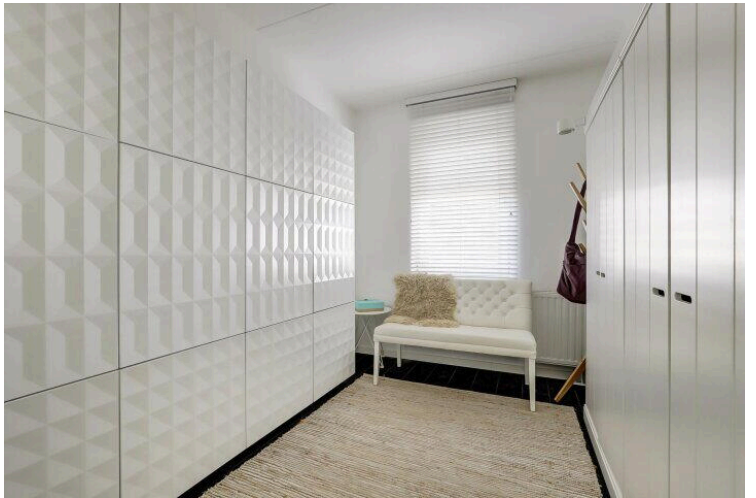
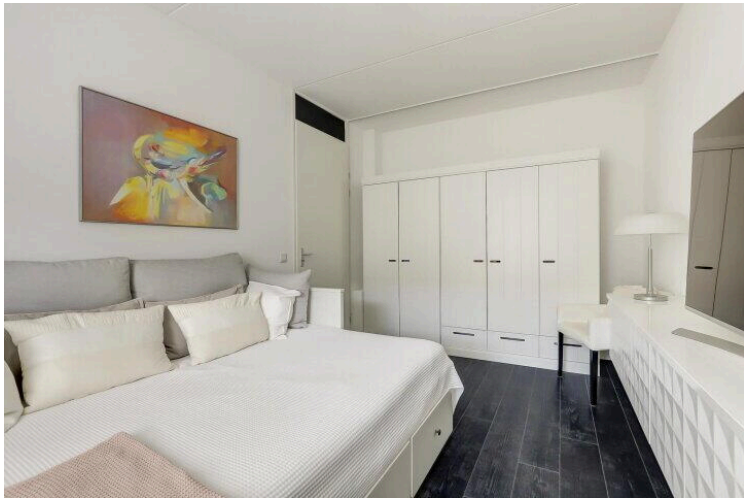
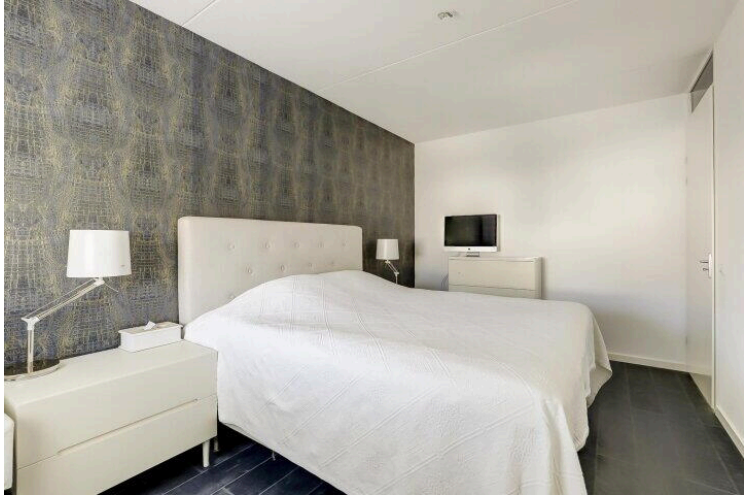
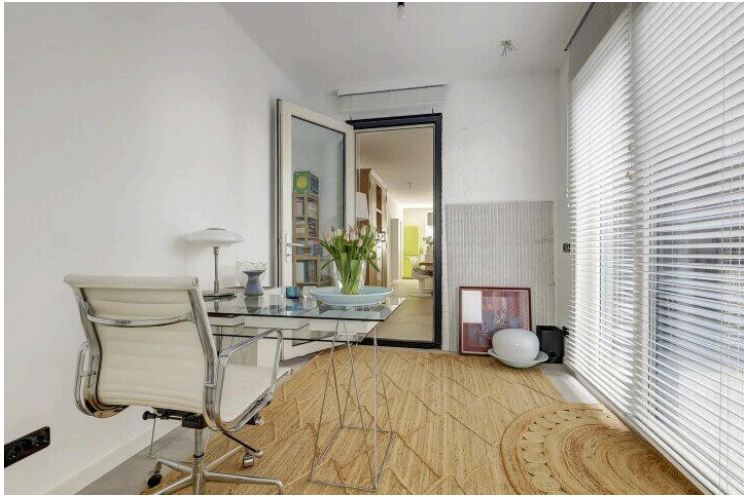
De Willem Ruysstraat 11
De Willem Ruysstraat 11, 4381 NK Vlissingen [Directions](#)
[View larger map](#)

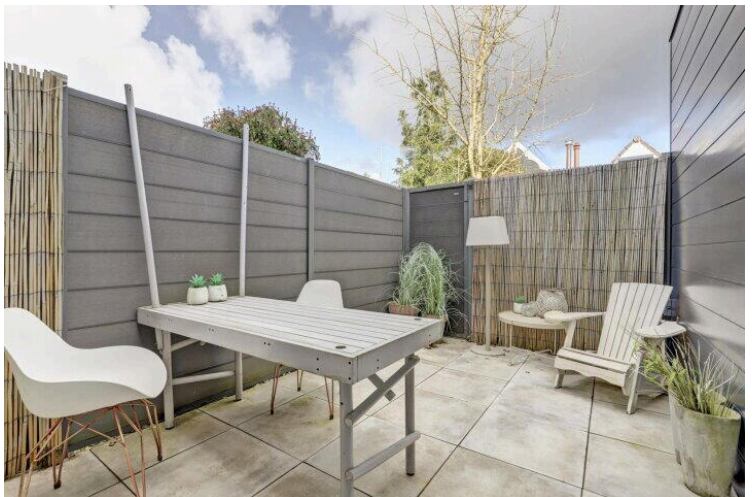
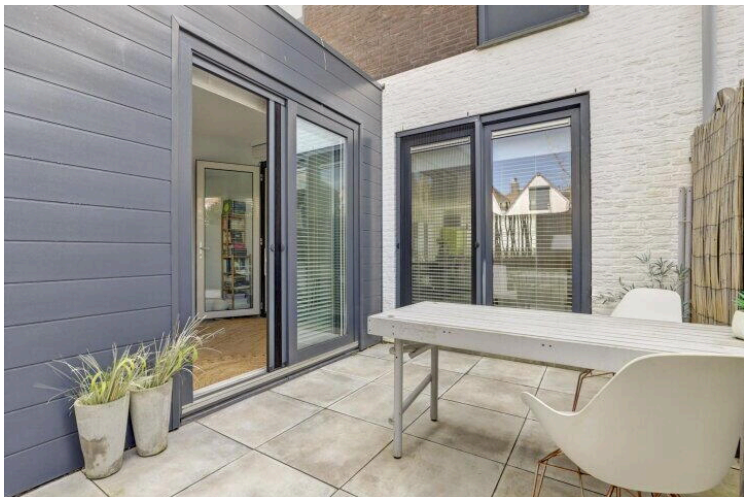
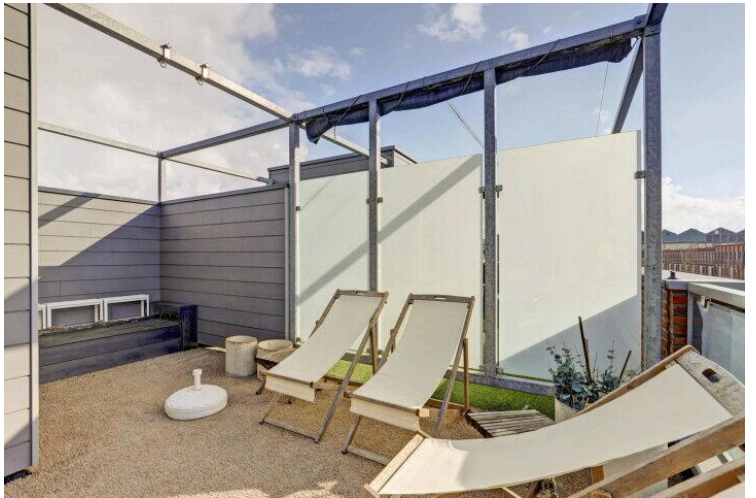
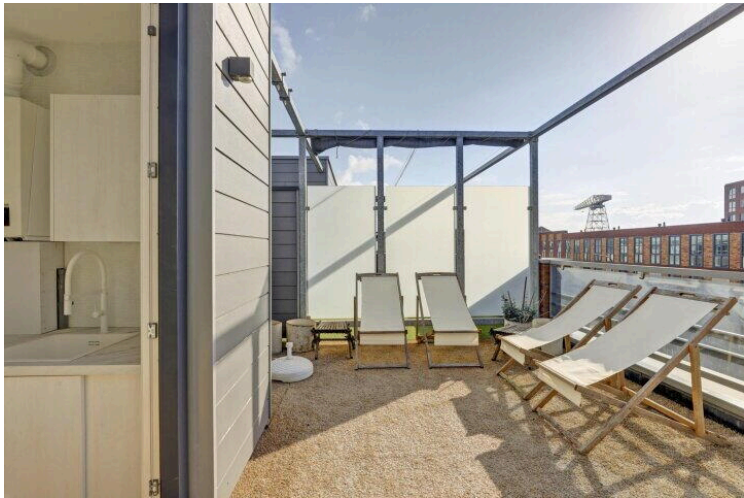
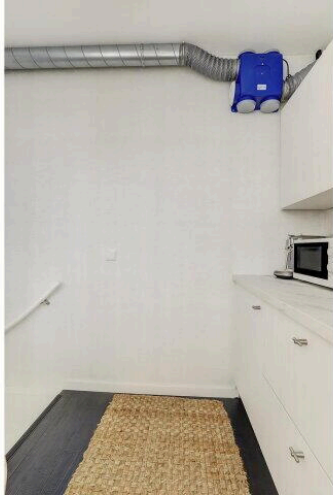
The map displays the coastal region of Vlissingen, Netherlands. A red pin marks the location of De Willem Ruysstraat 11. The map shows the city of Vlissingen, including areas like Middelburg, Oost-Souburg, and Ritthem. Surrounding towns such as Breezand, Vrouwenpolder, Wissenkerke, Kamperland, Geersdijk, Kortgene, Wolphaart, 's-Heerebeek, 's-Heerenhoek, Nieuwdorp, Heinkenszand, Ovezand, Driewegen, Ellewoutsdijk, Boerengat, Mauritsfort, Sluis, Aardenburg, Sint-Kruis, Sint-Laureins, Bontje, and Boekhout are labeled. The map also shows the border with Belgium (België) and the North Sea (Noordzee). Road numbers like N287, N288, N57, N255, N663, N254, N62, N667, N675, N61, N253, N376, N49, and N252 are visible. The Google logo is present in the bottom center.

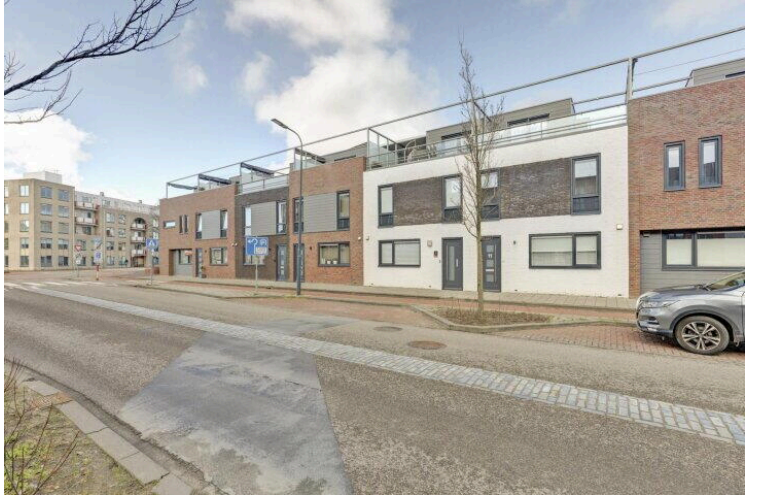
Map data ©2025 Google Report a map error

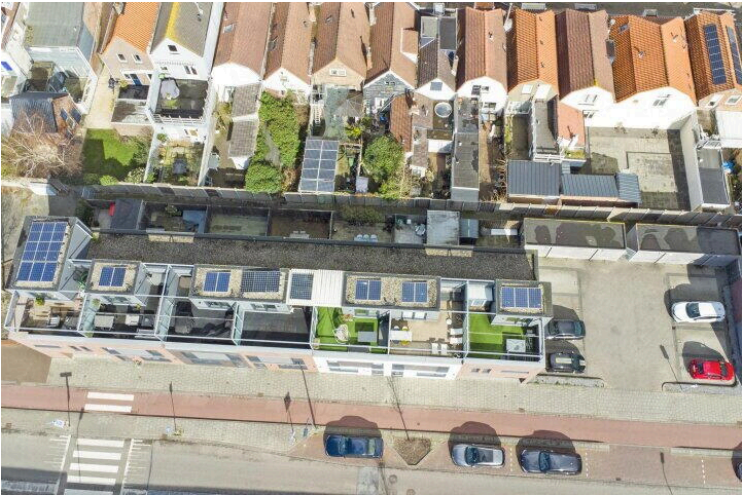






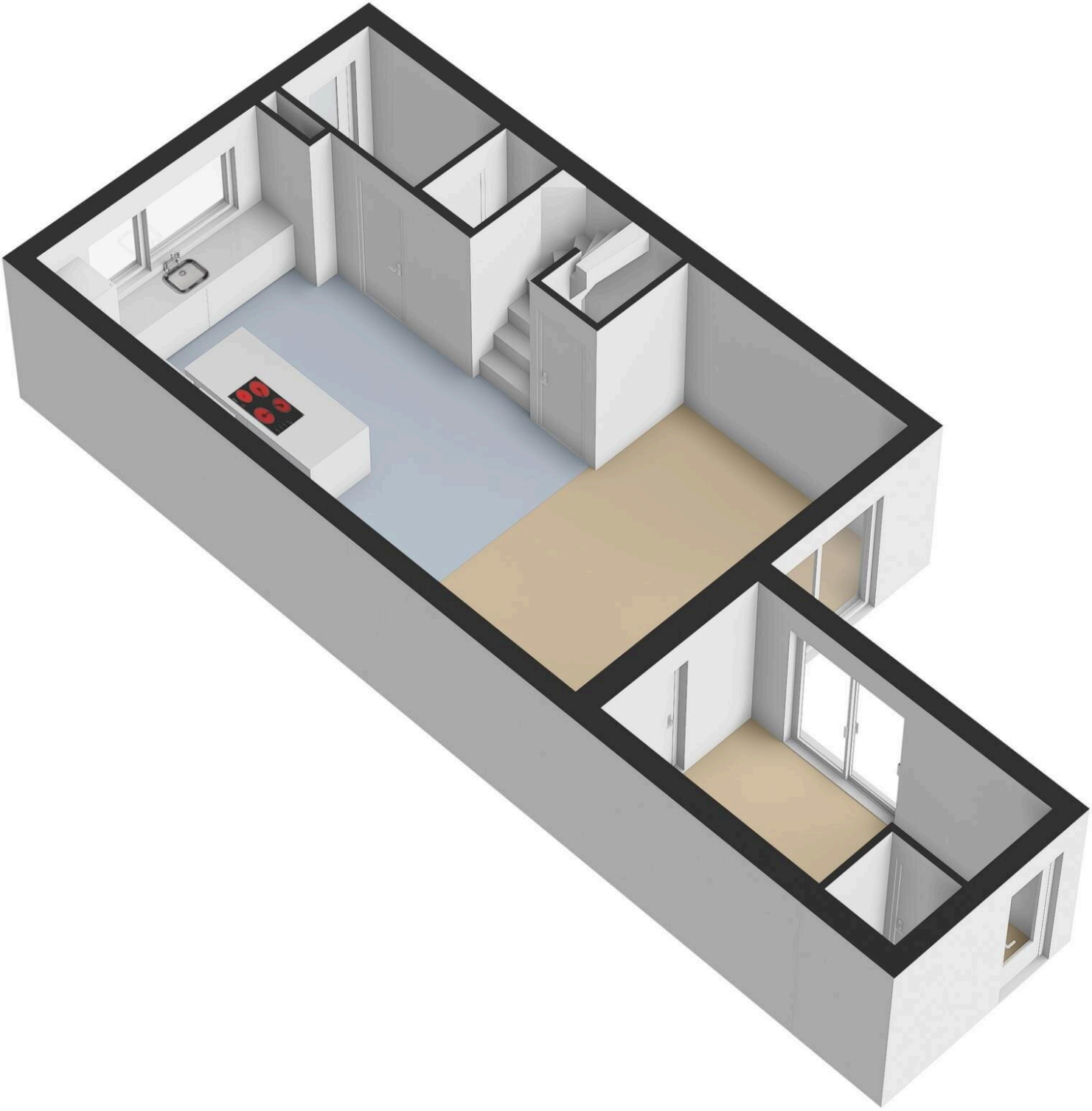






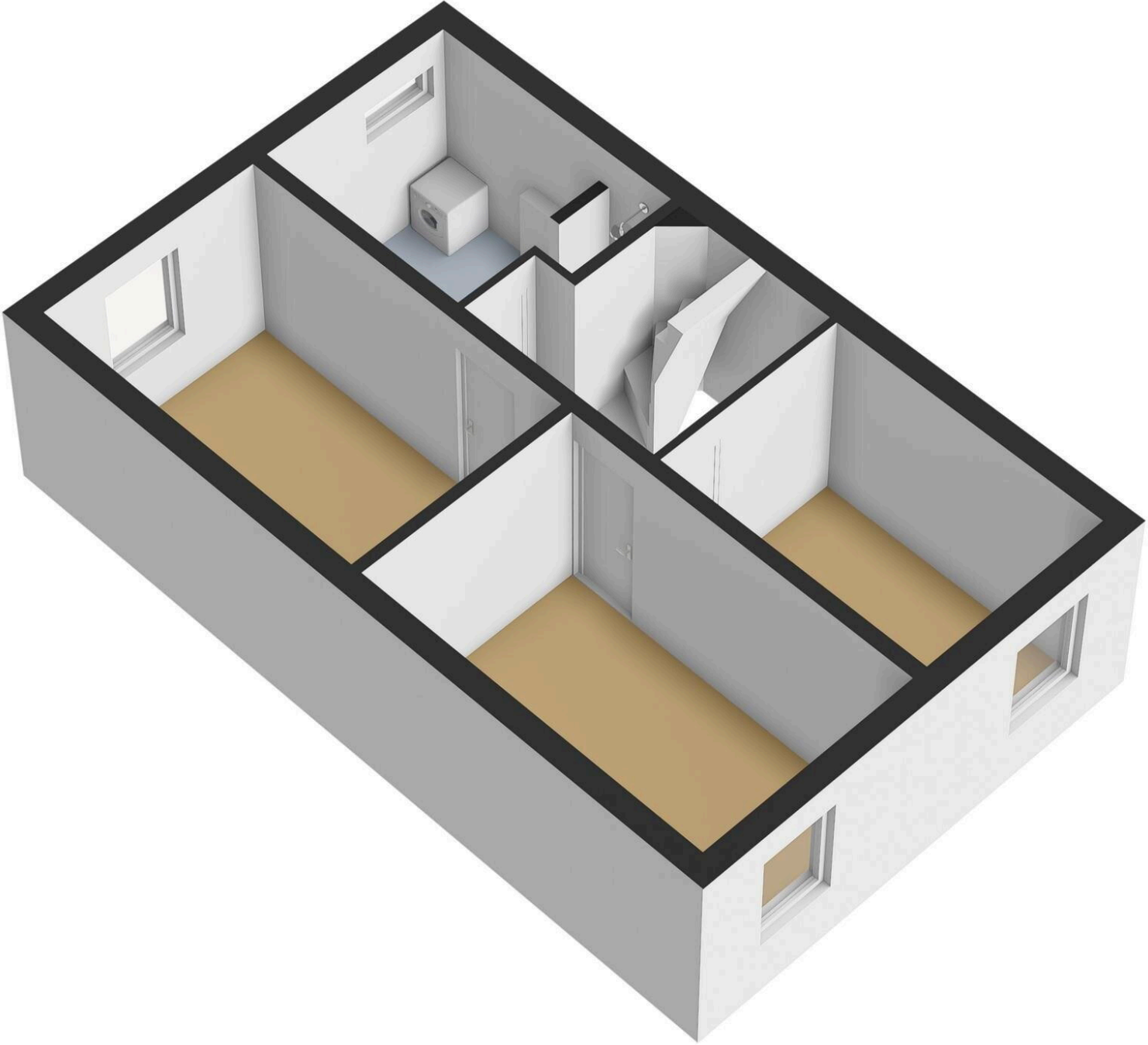


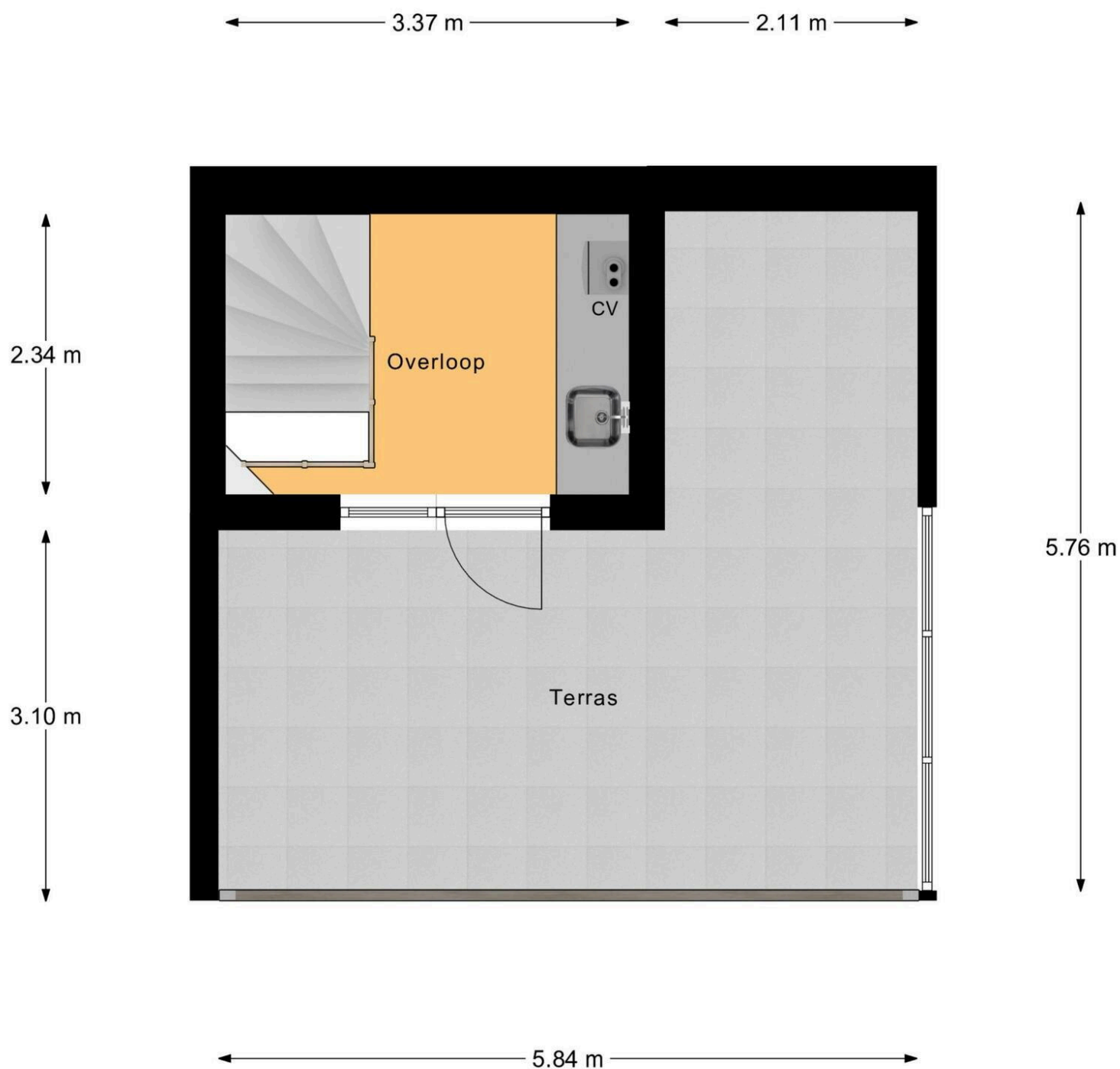
Begane Grond



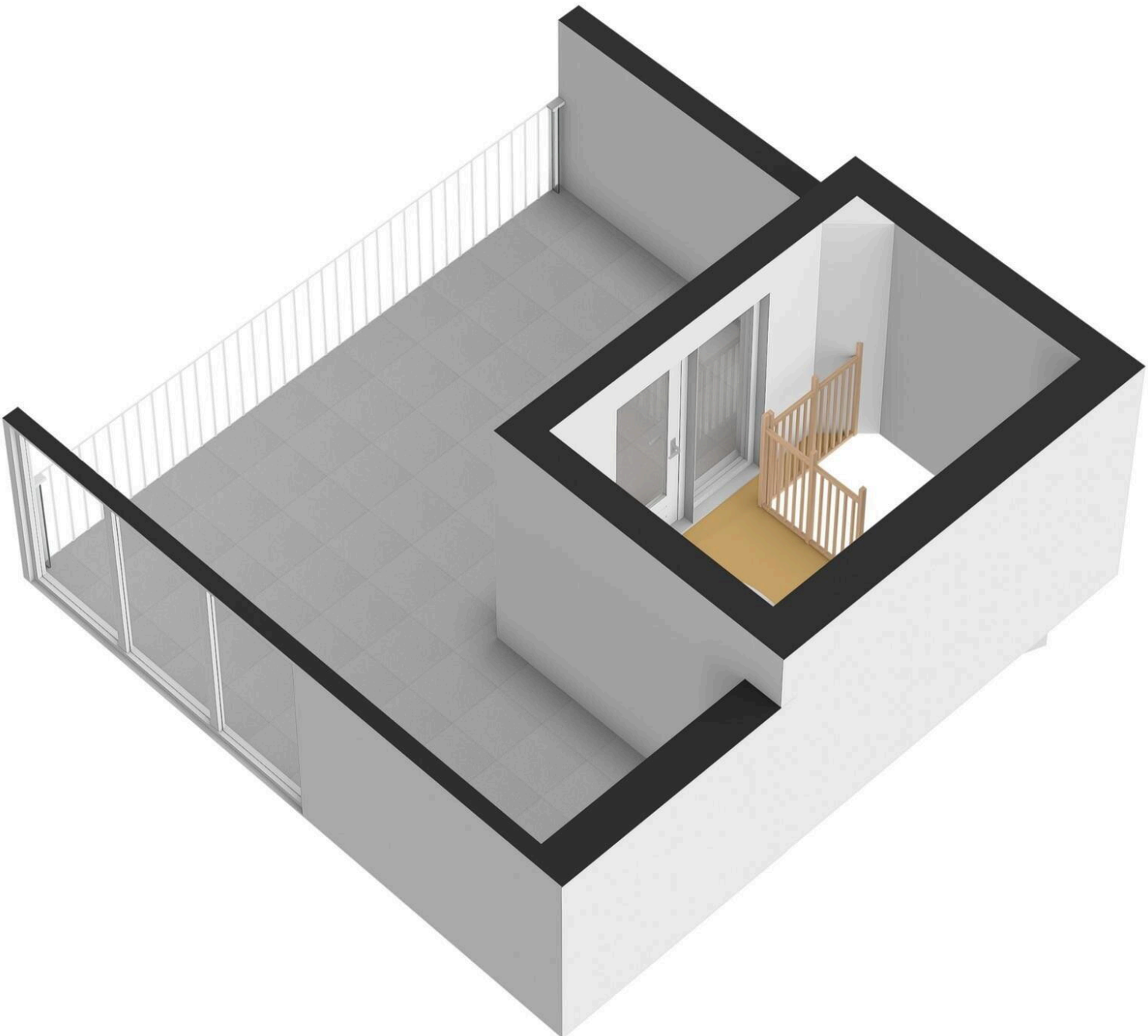


1e Verdieping



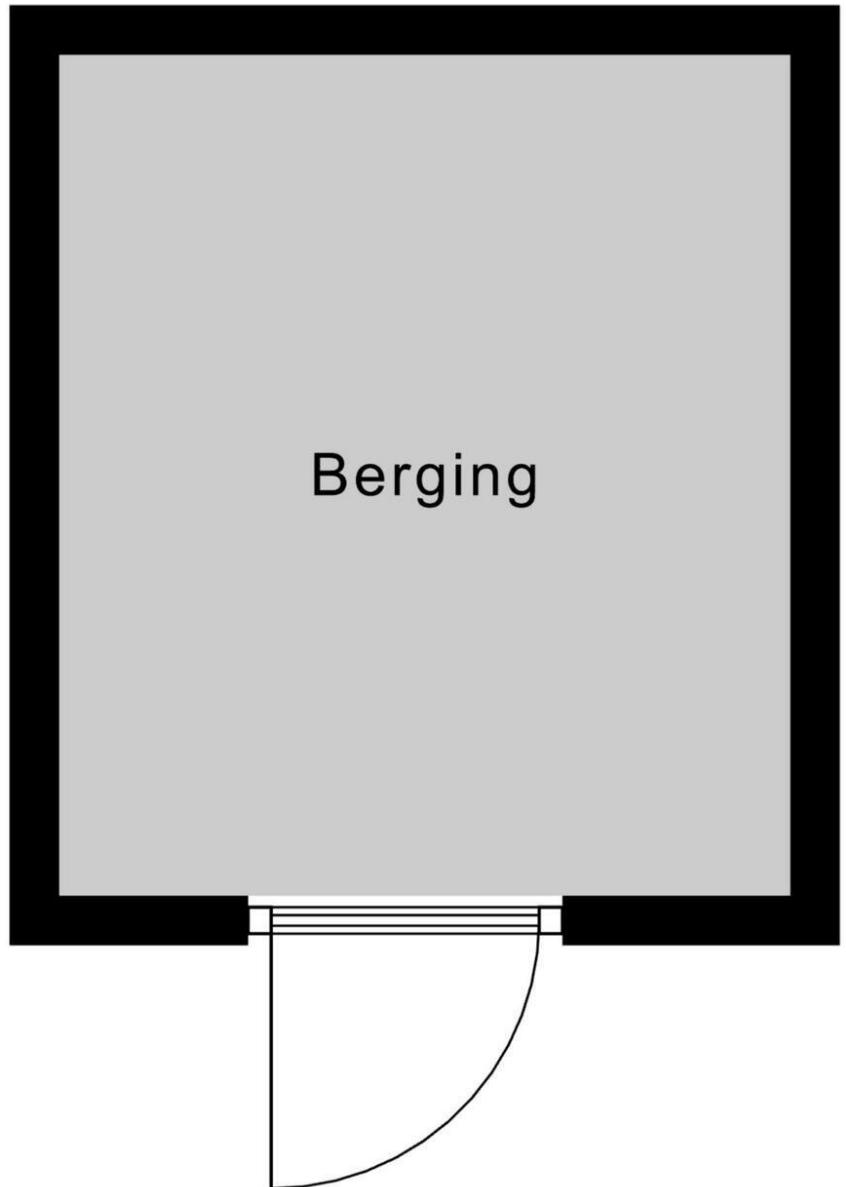


2e Verdieping

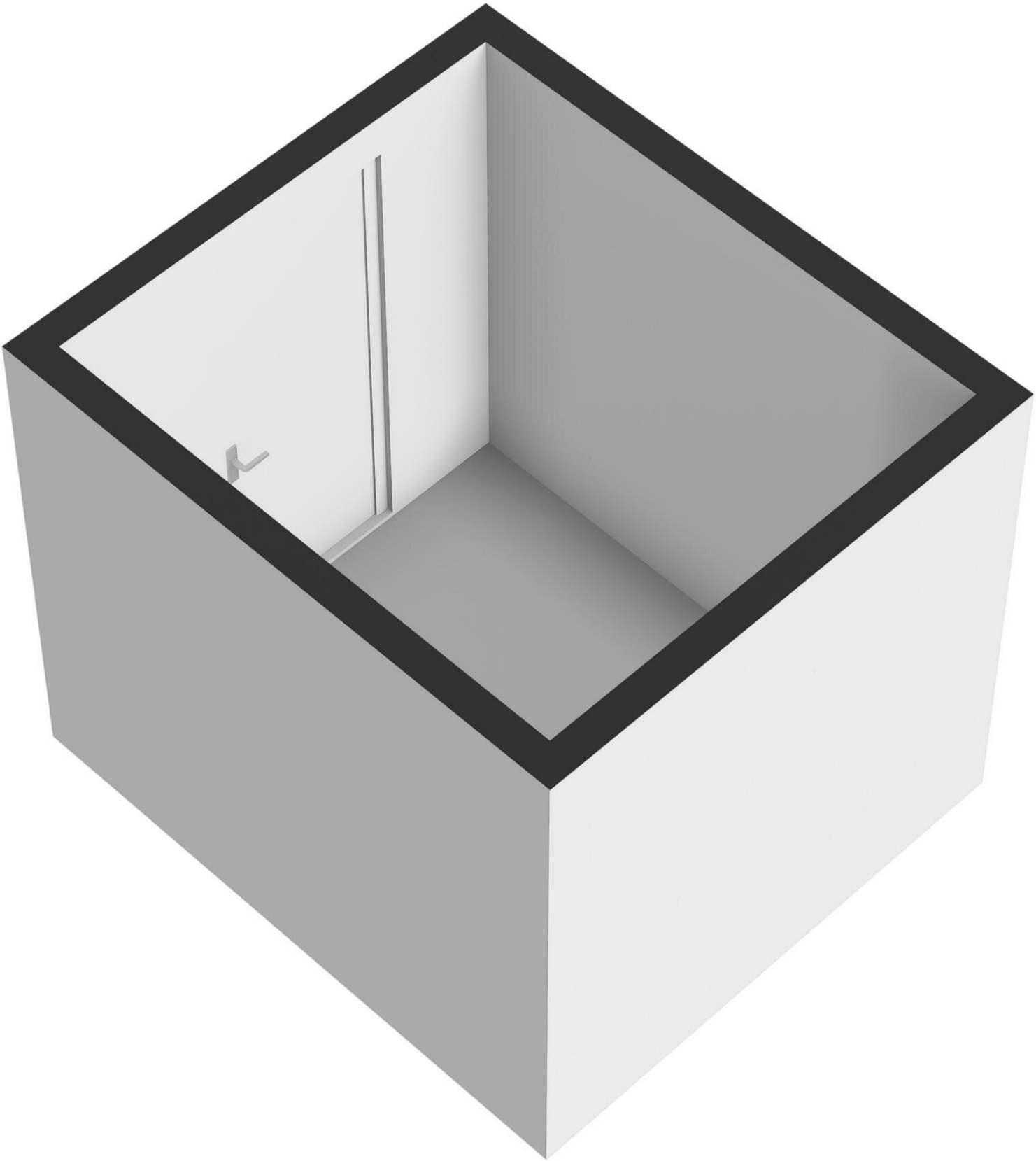


← 2.21 m →

↑
2.54 m
↓



Berging



De Willem Ruysstraat 11

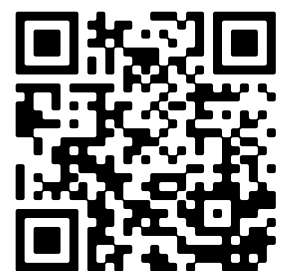
www.dewillemruysstraat11.nl



Bert Bimmel Makelaardij

Badhuisstraat 16
4381 LS, Vlissingen

www.bertbimmel.nl
0118 - 414 014



Scan Mij!